

ONE  **ONCEPT**

Candyland 2

Zuckerwattemaschine
Candy Floss Machine
Máquina para hacer algodón de azúcar
Machine à bonbons
Macchina per lo zucchero filato

10029386

Sehr geehrter Kunde,

wir gratulieren Ihnen zum Erwerb Ihres Gerätes. Lesen Sie die folgenden Hinweise sorgfältig durch und befolgen Sie diese, um möglichen Schäden vorzubeugen. Für Schäden, die durch Missachtung der Hinweise und unsachgemäßen Gebrauch entstehen, übernehmen wir keine Haftung. Scannen Sie den QR-Code, um Zugriff auf die aktuellste Bedienungsanleitung und weitere Informationen rund um das Produkt zu erhalten.



INHALTSVERZEICHNIS

Sicherheitshinweise 4
 Bedienung 6
 Spezielle Entsorgungshinweise für Verbraucher in Deutschland 7
 Hinweise zur Entsorgung 9
 Hersteller & Importeur (UK) 9

English 11
Français 17
Español 23
Italiano 29

TECHNISCHE DATEN

Artikelnummer	10029386
Stromversorgung	220-240 V ~ 50-60 Hz
Leistung	500 W

SICHERHEITSHINWEISE

Zur Reduzierung der Gefahr von Brand, elektrischem Schlag und Beschädigung

- Setzen Sie dieses Gerät nicht dem Regen aus.
- Stellen Sie keine mit Flüssigkeiten gefüllten Gefäße, wie Vasen, auf dieses Gerät.
- Ausschließlich das empfohlene Zubehör verwenden.
- Reparieren Sie dieses Gerät nicht selbst. Wenden Sie sich zur Wartung an qualifiziertes Kundendienstpersonal.
- Lassen Sie keine Gegenstände aus Metall in dieses Gerät fallen.
- Stellen Sie keine schweren Gegenstände auf dieses Gerät.
- Gewährleisten Sie, dass die Spannung der Stromversorgung dem auf diesem Gerät angegebenen Wert entspricht.
- Stecken Sie den Netzstecker vollständig in die Steckdose ein.
- Ziehen Sie nicht am Kabel, knicken Sie es nicht und stellen Sie keine schweren Gegenstände darauf.
- Fassen Sie den Stecker nicht mit nassen Händen an.
- Fassen Sie den Stecker beim Herausziehen an seinem Korpus an.
- Verwenden Sie keinen beschädigten Netzstecker oder eine beschädigte Steckdose.
- Installieren Sie dieses Gerät so, dass das Netzkabel sofort aus der Steckdose gezogen werden kann, wenn Störungen auftreten.

Kleine Objekte/Verpackungsteile

- Bewahren Sie die kleine Objekte (z.B. Schrauben und anderes Montagematerial, Speicherkarten) und Verpackungsteile außerhalb der Reichweite von Kindern auf, damit sie nicht von diesen verschluckt werden kann. Lassen Sie kleine Kinder nicht mit Folie spielen. Es besteht Erstickungsgefahr!
- Stellen Sie keine Quellen offener Flammen, z.B. brennende Kerzen, auf das Gerät.

Standort

- Stellen Sie das Gerät auf eine trockene, ebene, wasserfeste und hitzebeständige Oberfläche.
- Suchen Sie einen Standort, an dem Kinder nicht an die heißen Oberflächen des Gerätes gelangen können.
- Die Steckdose muss leicht zugänglich sein, um im Notfall das Gerät schnell vom Stromkreis trennen zu können.
- Installieren oder positionieren Sie dieses Gerät nicht in einem Bücherregal, Einbauschränk oder einem sonstigen engen Raum. Stellen Sie eine gute Belüftung des Gerätes sicher.

- Stellen Sie das Gerät nicht auf Verstärker oder andere Geräte, die heiß werden können. Diese Hitze könnte das Gerät beschädigen.
- Setzen Sie dieses Gerät keinem direkten Sonnenlicht, hohen Temperaturen, starker Feuchtigkeit und übermäßigen Erschütterungen aus.
- Schließen Sie das Gerät nur an geerdete Steckdosen an, die der angegebenen Spannung auf der Geräteplakette entsprechen.

Bestimmungsgemäßer Gebrauch

- Dieses Gerät dient der Zubereitung von Zuckerwatte. Es ist ausschließlich für diesen Zweck bestimmt und darf nur zu diesem Zweck verwendet werden. Es darf nur in der Art und Weise benutzt werden, wie es in dieser Gebrauchsanleitung beschrieben ist.
- Dieses Gerät ist nicht dafür bestimmt, durch Personen (einschließlich Kinder) mit eingeschränkten physischen, sensorischen oder geistigen Fähigkeiten oder mangels Erfahrung und/oder mangels Wissen benutzt zu werden, es sei denn, sie werden durch eine für ihre Sicherheit zuständige Person beaufsichtigt oder erhalten von ihr Anweisungen, wie das Gerät zu benutzen ist. Kinder sollten beaufsichtigt werden, um sicherzustellen, dass sie nicht mit dem Gerät spielen.

Transport des Gerätes

- Bitte bewahren Sie die Originalverpackung auf. Um einen ausreichenden Schutz beim Transport des Gerätes zu erreichen, verpacken Sie das Gerät in der Originalverpackung.

Reinigung der äußeren Oberfläche

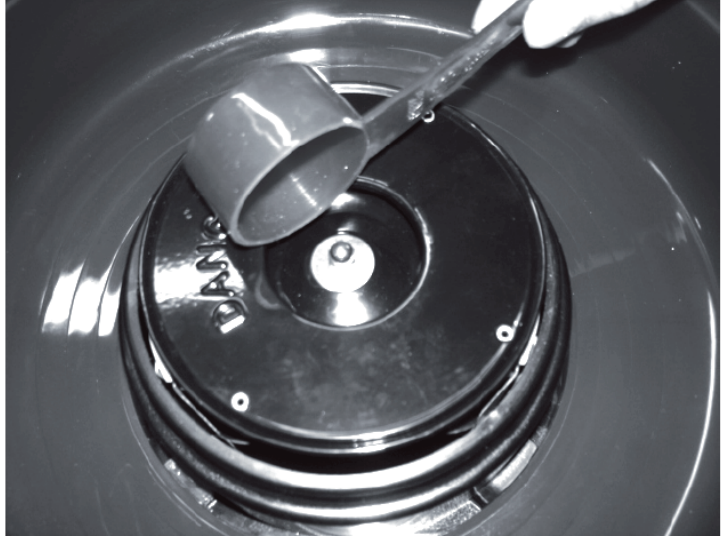
- Verwenden Sie keine flüchtigen Flüssigkeiten, wie Insektensprays. Durch zu starken Druck beim Abwischen können die Oberflächen beschädigt werden. Gummi- oder Plastikteile sollten nicht über einen längeren Zeitraum mit dem Gerät in Kontakt sein.
- Nehmen Sie für die Reinigung die Zuckerschale ab.

Reparaturen

- Reparaturen am Gerät sollten nur von einer autorisierten Fachwerkstatt durchgeführt werden.
- Ein Umbauen oder Verändern des Produktes beeinträchtigt die Produktsicherheit.
- Achtung Verletzungsgefahr! Öffnen Sie das Produkt niemals eigenmächtig und führen Sie Reparaturen nie selber aus! Falscher Zusammenbau führt möglicherweise zu Fehlfunktionen oder dem Totalausfall.
- Öffnen Sie in keinem Fall das Gerät.

BEDIENUNG


Hinweis: Benutzen Sie diese Maschine mit regulärem Kristallzucker. Sie können zusätzlich Aromen und Farben hinzufügen.



1. Verbinden Sie das Gerät mit dem Stromnetz und schalten Sie es ein.
2. Lassen Sie das Gerät 3 bis 5 Minuten unbefüllt arbeiten.
3. Schalten Sie das Gerät kurz ab und geben Sie Zucker zu.
4. Geben Sie - wie in der Abbildung - Zucker hinzu.
5. Die Maschine wird nun Zuckerfäden spinnen, die regelmäßig abzutragen sind. Führen Sie dafür kreisende Bewegungen aus.
6. Schalten Sie das Gerät ab.

SPEZIELLE ENTSORGUNGSHINWEISE FÜR VERBRAUCHER IN DEUTSCHLAND

Entsorgen Sie Ihre Altgeräte fachgerecht. Dadurch wird gewährleistet, dass die Altgeräte umweltgerecht verwertet und negative Auswirkungen auf die Umwelt und menschliche Gesundheit vermieden werden. Bei der Entsorgung sind folgende Regeln zu beachten:

- Jeder Verbraucher ist gesetzlich verpflichtet, Elektro- und Elektronikaltgeräte (Altgeräte) sowie Batterien und Akkus getrennt vom Hausmüll zu entsorgen. Sie erkennen die entsprechenden Altgeräte durch folgendes Symbol der durchgestrichene Mülltonne (WEEE Symbol). 
- Sie haben Altbatterien und Altakkumulatoren, die nicht vom Altgerät umschlossen sind, sowie Lampen, die zerstörungsfrei aus dem Altgerät entnommen werden können, vor der Abgabe an einer Entsorgungsstelle vom Altgerät zerstörungsfrei zu trennen.
- Bestimmte Lampen und Leuchtmittel fallen ebenso unter das Elektro- und Elektronikgesetz und sind dementsprechend wie Altgeräte zu behandeln. Ausgenommen sind Glühbirnen und Halogenlampen. Entsorgen Sie Glühbirnen und Halogenlampen bitte über den Hausmüll, sofern Sie nicht das WEEE Symbol tragen.
- Jeder Verbraucher ist für das Löschen von personenbezogenen Daten auf dem Elektro- bzw. Elektronikgerät selbst verantwortlich.

Rücknahmepflicht der Vertreiber

Vertreiber mit einer Verkaufsfläche für Elektro- und Elektronikgeräte von mindestens 400 Quadratmetern sowie Vertreiber von Lebensmitteln mit einer Gesamtverkauffläche von mindestens 800 Quadratmetern, die mehrmals im Kalenderjahr oder dauerhaft Elektro- und Elektronikgeräte anbieten und auf dem Markt bereitstellen, sind verpflichtet,

- 1 bei der Abgabe eines neuen Elektro- oder Elektronikgerätes an einen Endnutzer ein Altgerät des Endnutzers der gleichen Geräteart, das im Wesentlichen die gleichen Funktionen wie das neue Gerät erfüllt, am Ort der Abgabe oder in unmittelbarer Nähe hierzu unentgeltlich zurückzunehmen und
- 2 auf Verlangen des Endnutzers Altgeräte, die in keiner äußeren Abmessung größer als 25 Zentimeter sind, im Einzelhandelsgeschäft oder in unmittelbarer Nähe hierzu unentgeltlich zurückzunehmen; die Rücknahme darf nicht an den Kauf eines Elektro- oder Elektronikgerätes geknüpft werden und ist auf drei Altgeräte pro Geräteart beschränkt.

- Bei einem Vertrieb unter Verwendung von Fernkommunikationsmitteln ist die unentgeltliche Abholung am Ort der Abgabe auf Elektro- und Elektronikgeräte der Kategorien 1, 2 und 4 gemäß § 2 Abs. 1 ElektroG, nämlich „Wärmeüberträger“, „Bildschirmgeräte“ (Oberfläche von mehr als 100 cm²) oder „Großgeräte“ (letztere mit mindestens einer äußeren Abmessung über 50 Zentimeter) beschränkt. Für andere Elektro- und Elektronikgeräte (Kategorien 3, 5, 6) ist eine Rückgabemöglichkeit in zumutbarer Entfernung zum jeweiligen Endnutzer zu gewährleisten.
- Altgeräte dürfen kostenlos auf dem lokalen Wertstoffhof oder in folgenden Sammelstellen in Ihrer Nähe abgegeben werden: www.take-e-back.de
- Für Elektro- und Elektronikgeräte der Kategorien 1, 2 und 4 an bieten wir auch die Möglichkeit einer unentgeltlichen Abholung am Ort der Abgabe. Beim Kauf eines Neugeräts haben sie die Möglichkeit eine Altgerät abholung über die Webseite auszuwählen.
- Batterien können überall dort kostenfrei zurückgegeben werden, wo sie verkauft werden (z. B. Super-, Bau-, Drogeriemarkt). Auch Wertstoff- und Recyclinghöfe nehmen Batterien zurück. Sie können Batterien auch per Post an uns zurücksenden. Altbatterien in haushaltsüblichen Mengen können Sie direkt bei uns von Montag bis Freitag zwischen 08:00 und 16:00 Uhr unter der folgenden Adresse unentgeltlich zurückgeben:

Chal-Tec Fulfillment GmbH
Norddeutschlandstr. 3
47475 Kamp-Lintfort

- Wichtig zu beachten ist, dass Lithiumbatterien aus Sicherheitsgründen vor der Rückgabe gegen Kurzschluss gesichert werden müssen (z. B. durch Abkleben der Pole).
- Finden sich unter der durchgestrichenen Mülltonne auf der Batterie zusätzlich die Zeichen Cd, Hg oder Pb ist das ein Hinweis darauf, dass die Batterie gefährliche Schadstoffe enthält. (»Cd« steht für Cadmium, »Pb« für Blei und »Hg« für Quecksilber).

Hinweis zur Abfallvermeidung

Indem Sie die Lebensdauer Ihrer Altgeräte verlängern, tragen Sie dazu bei, Ressourcen effizient zu nutzen und zusätzlichen Müll zu vermeiden. Die Lebensdauer Ihrer Altgeräte können Sie verlängern indem Sie defekte Altgeräte reparieren lassen. Wenn sich Ihr Altgerät in gutem Zustand befindet, könnten Sie es spenden, verschenken oder verkaufen.

HINWEISE ZUR ENTSORGUNG



Wenn es in Ihrem Land eine gesetzliche Regelung zur Entsorgung von elektrischen und elektronischen Geräten gibt, weist dieses Symbol auf dem Produkt oder auf der Verpackung darauf hin, dass dieses Produkt nicht im Hausmüll entsorgt werden darf. Stattdessen muss es zu einer Sammelstelle für das Recycling von elektrischen und elektronischen Geräten gebracht werden. Durch regelkonforme Entsorgung schützen Sie die Umwelt und die Gesundheit Ihrer Mitmenschen vor negativen Konsequenzen. Informationen zum Recycling und zur Entsorgung dieses Produkts, erhalten Sie von Ihrer örtlichen Verwaltung oder Ihrem Hausmüllentsorgungsdienst.

HERSTELLER & IMPORTEUR (UK)

Hersteller:

Chal-Tec GmbH, Wallstraße 16, 10179 Berlin, Deutschland.

Importeur für Großbritannien:

Berlin Brands Group UK Limited
PO Box 42
272 Kensington High Street
London, W8 6ND
United Kingdom

Dear customer,

Congratulations on the purchase of your unit. Please read the following instructions carefully and follow them to prevent potential damage. We accept no liability for damage caused by disregarding the instructions and improper use. Please scan the QR code to access the latest operating instructions and further information about the product.



CONTENTS

Safety Instructions 12

Operation 14

Disposal considerations 15

Manufacturer & importer (UK) 15

TECHNICAL DATA

Article number	10029386
Power supply	220-240 V ~ 50-60 Hz
Power	500 W

SAFETY INSTRUCTIONS

To reduce the risk of fire, electric shock and damage

- Do not expose this appliance to rain.
- Do not place vessels filled with liquids, such as vases, on this appliance.
- Use only recommended accessories.
- Do not repair this appliance yourself. Contact qualified service personnel for maintenance.
- Do not drop metal objects into this device.
- Do not place any heavy objects on the device.
- Ensure that the voltage of the power supply corresponds to the value indicated on this unit.
- Plug the power plug completely into the wall socket.
- Do not pull, bend or place heavy objects on the cord.
- Do not touch the plug with wet hands.
- Grasp the plug by its body when pulling it out.
- Do not use a damaged mains plug or socket.
- Install this unit so that the mains cable can be unplugged from the socket immediately if faults occur.

Small objects/packaging parts

- Keep the small objects (e.g. screws and other mounting material, memory cards) and packaging material out of the reach of children so that they cannot be swallowed by them. Do not let small children play with plastic film. There is a danger of suffocation!
- Do not place sources of naked flames, e.g. burning candles, on the device.

Location

- Place the unit on a dry, level, waterproof and heat-resistant surface.
- Find a location where children cannot reach the hot surfaces of the appliance.
- The socket outlet must be easily accessible so that the appliance can be quickly disconnected from the circuit in an emergency.
- Do not install or position this unit in a bookshelf, built-in cabinet or other confined space. Ensure good ventilation of the unit.
- Do not place the unit on amplifiers or other devices that may become hot. This heat could damage the device.
- Do not expose this appliance to direct sunlight, high temperatures, high humidity or excessive shocks.
- Only connect the appliance to earthed sockets that correspond to the voltage specified on the appliance label.

Intended use

- This appliance is intended for the preparation of candyfloss. It is intended and may only be used for this purpose. It may only be used in the manner described in these instructions for use.
- This device is not intended for use by persons (including children) with reduced physical, sensory or mental capabilities, or lack of experience and/or knowledge, unless they have been given supervision or instruction concerning use of the appliance by a person responsible for their safety. Children should be supervised to ensure that they do not play with the device.

Transporting the unit

- Please keep the original packaging. To achieve sufficient protection when transporting the unit, pack the unit in the original packaging.

Cleaning the outer surface

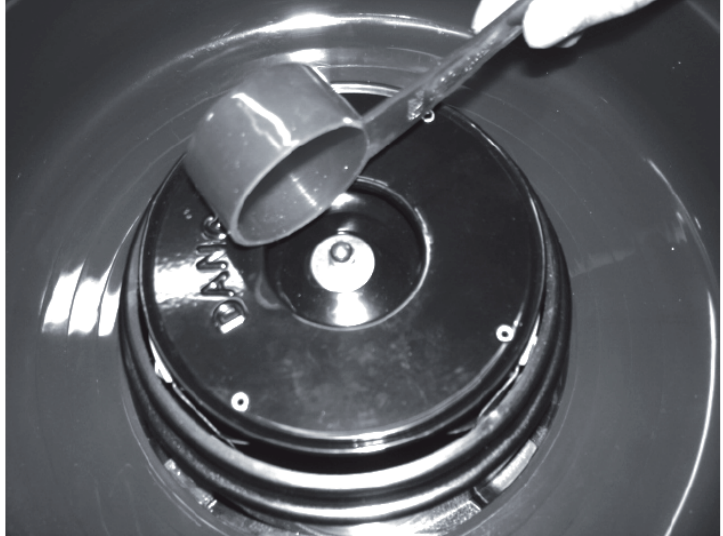
- Do not use volatile liquids such as bug sprays. Excessive pressure when wiping the surface can cause damage. Rubber or plastic parts should not be in contact with the appliance for a long period of time.
- Remove the sugar bowl for cleaning.

Repairs

- Repairs to the device should only be carried out by an authorised specialist workshop.
- Modifying or changing the product will compromise product safety.
- Attention: risk of injury! Never open the unit without authorisation and never carry out repairs yourself! Incorrect assembly may lead to malfunctions or total failure.
- Do not open the device under any circumstances.

OPERATION

Note: Use this machine with regular granulated sugar. You can add additional flavours and colours.



1. Connect the appliance to the power supply and switch it on.
2. Let the appliance work for 3 to 5 minutes without filling.
3. Switch off the machine briefly and add sugar.
4. Add sugar as shown in the picture.
5. The machine will now spin sugar threads to be removed regularly. To do this, perform circular movements.
6. Switch off the device.

DISPOSAL CONSIDERATIONS



If there is a legal regulation in your country regarding the disposal of electrical and electronic equipment, this symbol on the product or on the packaging indicates that this product must not be disposed of with household waste. Instead, it must be taken to a collection point for the recycling of electrical and electronic equipment. By disposing of this product in accordance with the regulations, you protect the environment and the health of those around you from negative consequences. For information on recycling and disposal of this product, contact your local government or household waste disposal service.

MANUFACTURER & IMPORTER (UK)

Manufacturer:

Chal-Tec GmbH, Wallstrasse 16, 10179 Berlin, Germany.

Importer for Great Britain:

Berlin Brands Group UK Limited
PO Box 42
272 Kensington High Street
London, W8 6ND
United Kingdom

Cher client, chère cliente,

Toutes nos félicitations pour l'acquisition de ce nouvel appareil. Lisez attentivement les indications suivantes et suivez-les pour éviter d'éventuels dommages. Nous déclinons toute responsabilité pour les dommages dus au non-respect des consignes et à la mauvaise utilisation de l'appareil. Scannez le QR-Code pour obtenir la dernière version du mode d'emploi ainsi que d'autres informations concernant le produit



SOMMAIRE

Consignes de sécurité	18
Utilisation	20
Informations sur le recyclage	21
Fabricant et importateur (UK)	21

FICHE TECHNIQUE

Numéro d'article	10029386
Alimentation	220-240 V ~ 50-60 Hz
Puissance	500 W

CONSIGNES DE SÉCURITÉ

Pour réduire le risque d'incendie, de choc électrique et de dommages

- N'exposez pas cet appareil à la pluie.
- Ne mettez aucun objet rempli d'eau sur l'appareil, comme un vase par exemple.
- Utilisez exclusivement les accessoires recommandés.
- Ne réparez pas cet appareil vous-même. Adressez-vous au personnel qualifié du service client pour l'entretien.
- Ne faites tomber aucun objet en métal dans cet appareil.
- Ne posez aucun objet lourd sur cet appareil.
- Assurez-vous que la tension de l'alimentation correspond à la valeur indiquée sur cet appareil.
- Branchez la fiche complètement dans la prise.
- Ne tirez pas, ne pliez pas et ne placez pas d'objets lourds sur le cordon.
- Ne touchez pas la fiche avec les mains mouillées.
- Tenez le corps de la fiche pour la débrancher.
- N'utilisez pas une fiche ou une prise de courant endommagée.
- Installez cet appareil de manière à pouvoir débrancher le cordon d'alimentation immédiatement en cas de problème.

Petits objets/éléments d'emballage

- Conservez les petits objets (par ex. vis et autre matériel de montage, cartes mémoire) et les éléments d'emballage hors de portée des enfants afin qu'ils ne puissent pas les avaler. Ne laissez pas les jeunes enfants jouer avec les plastiques d'emballage. Il y a risque d'étouffement !
- Ne placez pas de sources de flammes nues sur l'appareil, comme des bougies allumées par exemple.

Emplacement

- Placez l'appareil sur une surface sèche, plane, imperméable et résistante à la chaleur.
- Trouvez un endroit où les surfaces chaudes de l'appareil seront hors de portée des enfants.
- La prise doit être facilement accessible pour pouvoir débrancher rapidement l'appareil en cas d'urgence.
- N'installez pas et ne positionnez pas ce produit dans une bibliothèque, un meuble encastré ou tout autre endroit exigü. Assurez-vous que l'appareil est bien ventilé.
- Ne placez pas l'appareil sur un amplificateur ou d'autres appareils qui peuvent devenir chauds. Cette chaleur peut endommager l'appareil.
- N'exposez pas cet appareil à la lumière directe du soleil, à des températures élevées, à une humidité élevée ou à des vibrations excessives.

- Connectez l'appareil uniquement à des prises reliées à la terre qui correspondent à la tension mentionnée sur la plaque signalétique.

Utilisation prévue

- Cet appareil sert à fabriquer de la barbe à papa. Il est destiné uniquement à cette fin et ne peut être utilisé qu'à cette fin. Il ne doit être utilisé que de la manière décrite dans ce mode d'emploi.
- Cet appareil n'est pas destiné à être utilisé par des personnes (y compris des enfants) ayant des capacités physiques, sensorielles ou mentales limitées ou dénuées d'expérience et/ou de connaissances, sauf sous surveillance ou après avoir été formées par un responsable de leur sécurité aux instructions et à la façon d'utiliser l'appareil. Surveillez les enfants pour qu'ils ne jouent pas avec l'appareil.

Transport de l'appareil

- Veuillez conserver l'emballage d'origine. Afin de fournir une protection adéquate lors du transport de l'appareil, remettez-le dans son emballage d'origine.

Nettoyage de la surface extérieure

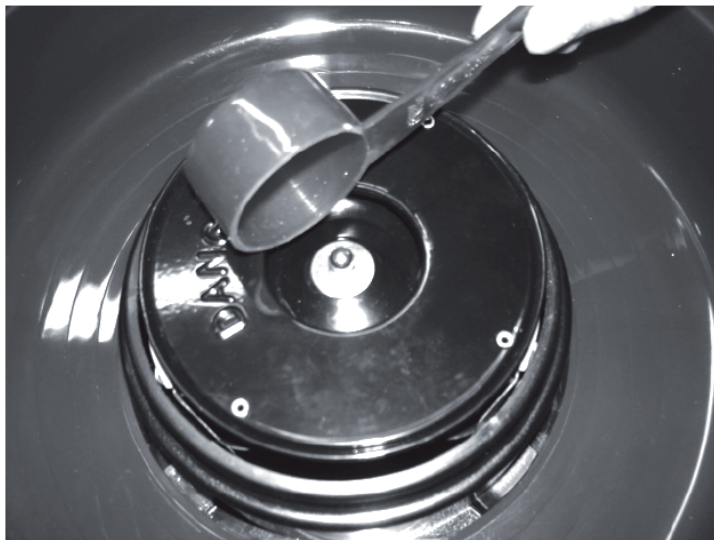
- N'utilisez pas de liquides volatils tels que des sprays insecticides. Une pression excessive lors de l'essuyage peut endommager les surfaces. Les pièces en caoutchouc ou en plastique ne doivent pas être en contact avec l'appareil pendant une longue période.
- Retirez le bol de sucre pour le nettoyage.

Réparations

- Les réparations sur l'appareil ne doivent être effectuées que par un atelier spécialisé agréé.
- Toute modification ou démontage de l'appareil affecte la sécurité du produit.
- Attention risque de blessure ! N'ouvrez jamais l'appareil vous-même et n'effectuez jamais de réparations vous-même ! Un montage incorrect peut entraîner des dysfonctionnements ou une panne totale.
- N'ouvrez en aucun cas l'appareil.

UTILISATION

Remarque : Utilisez cette machine avec du sucre cristallisé ordinaire. Vous pouvez en outre ajouter des arômes et des couleurs.



1. Branchez l'appareil sur le secteur et allumez-le.
2. Laissez l'appareil fonctionner à vide pendant 3 à 5 minutes.
3. Éteignez brièvement l'appareil et ajoutez du sucre.
4. Ajoutez du sucre, comme sur l'illustration.
5. La machine va maintenant tisser des fils de sucre qu'il faudra enlever régulièrement. Pour ce faire, effectuez des mouvements circulaires.
6. Mettez l'appareil hors tension.

INFORMATIONS SUR LE RECYCLAGE



Si la mise en rebut des appareils électriques et électroniques est réglementée dans votre pays, ce symbole sur le produit ou sur l'emballage indique qu'il ne doit pas être éliminé avec les ordures ménagères. Vous devez l'acheminer vers un point de collecte pour le recyclage des appareils électriques et électroniques. En respectant des règles de recyclage, vous protégez l'environnement et la santé de vos semblables des conséquences négatives. Pour plus d'informations sur le recyclage et la mise au rebut de ce produit, contactez votre autorité locale ou votre service d'élimination des déchets ménagers.

FABRICANT ET IMPORTATEUR (UK)

Fabricant :

Chal-Tec GmbH, Wallstraße 16, 10179 Berlin, Allemagne.

Importateur pour la Grande Bretagne :

Berlin Brands Group UK Limited
PO Box 42
272 Kensington High Street
London, W8 6ND
United Kingdom

Estimado cliente:

Le felicitamos por la compra de este aparato. Lea atentamente el siguiente manual y siga cuidadosamente las instrucciones de uso con el fin de evitar posibles daños. No aceptamos ninguna responsabilidad por los daños causados por el incumplimiento de las instrucciones y el uso inadecuado del aparato. Escanee el siguiente código QR para acceder al último manual de instrucciones y a información adicional sobre el producto.



ÍNDICE

Indicaciones de seguridad 24
 Funcionamiento 26
 Indicaciones sobre la retirada del aparato 27
 Fabricante e importador (Reino Unido) 27

DATOS TÉCNICOS

Número del artículo	10029386
Suministro eléctrico	220-240 V ~ 50-60 Hz
Potencia	500 W

INDICACIONES DE SEGURIDAD

Para reducir el peligro de incendio, descarga eléctrica y daño

- Proteja al aparato de la lluvia.
- Evite colocar objetos llenos de líquido, como jarrones, encima del aparato.
- Utilice exclusivamente los accesorios recomendados por el fabricante.
- No repare el aparato por su cuenta. Contacte con personal de atención al cliente cualificado para el mantenimiento.
- No deje que ningún objeto metálico caiga sobre el aparato.
- No coloque objetos pesados encima del aparato.
- Asegúrese de que la tensión del suministro eléctrico se corresponda con el valor indicado en el aparato.
- Introduzca el enchufe completamente en la toma de corriente.
- No tire del cable, no lo pise ni coloque objetos pesados encima.
- No toque el enchufe con las manos mojadas.
- Para desconectar el aparato, agarre el enchufe por el cuerpo.
- No utilice enchufes ni tomas de corriente dañados.
- Instale el aparato de modo que el cable de alimentación se pueda retirar de la toma de corriente cuando surjan averías.

Objetos pequeños/piezas de embalaje

- Conserve las piezas pequeñas (como, tornillos y otro material de montaje, tarjetas de memoria) y las piezas del embalaje fuera del alcance de los niños para evitar que se asfixien. No permita que los niños jueguen con los plásticos. ¡Hay peligro de asfixia!
- No coloque fuentes de llamas abiertas, como velas encendidas, sobre el aparato.

Lugar de instalación

- Coloque el aparato sobre una superficie seca, lisa y resistente al agua y al calor.
- Busque un lugar de instalación desde el que los infantes no alcancen las superficies calientes.
- La toma de corriente debe ser de acceso fácil para poder desconectarla de la red eléctrica en caso de emergencia.
- No instale ni coloque el aparato en una estantería, armario empotrado o habitáculo estrecho. Garantice una buena ventilación del aparato.
- No coloque el aparato sobre amplificadores ni sobre otros dispositivos que se calienten. Este calor podría dañar el aparato.
- No exponga el aparato a la luz directa del sol, a temperatura elevadas, a humedad elevada y a vibraciones excesivas.
- Conecte el aparato solo a enchufes con toma de tierra cuya tensión sea compatible con las características técnicas del producto.

Uso previsto

- Este producto está destinado a la preparación de algodón de azúcar. Está diseñado exclusivamente para este fin y no debe emplearse para ningún otro propósito. Sólo puede utilizarse de la manera descrita en estas instrucciones de uso.
- Este aparato no está diseñado para ser manejado por personas (incluidos niños) con discapacidades físicas, sensoriales o mentales o con falta de experiencia y/o conocimientos, salvo que estén supervisados por una persona responsable o hayan recibido instrucciones sobre cómo utilizar el aparato. Los niños deben estar bajo supervisión para garantizar que no jueguen con el aparato.

Transporte del aparato

- Conserve el embalaje original. Para ofrecer suficiente protección durante el transporte, embale el aparato en su embalaje original.

Limpieza de la superficie exterior

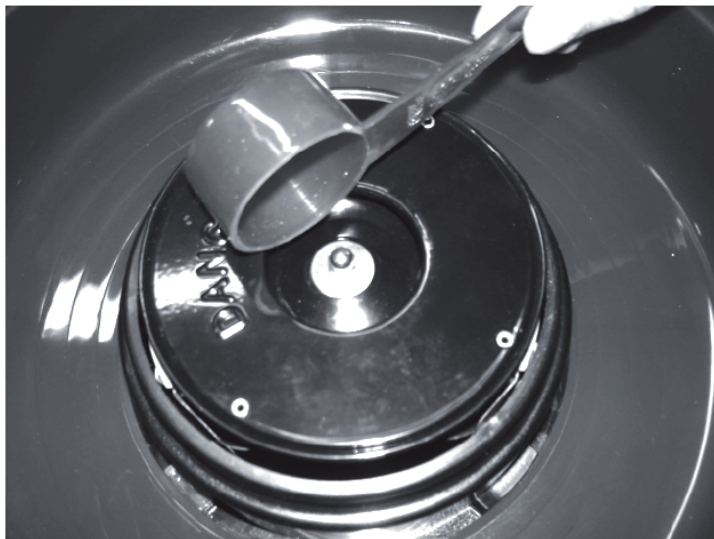
- No utilice líquidos volátiles, como espráis insecticidas. Si ejerce una presión elevada al frotar, podría dañar las superficies. Las piezas de goma y plástico no deben estar en contacto con el aparato durante un periodo de tiempo prolongado.
- Retire el azucarero para limpiarlo.

Reparaciones

- Las reparaciones del aparato sólo deben ser realizadas por un técnico autorizado.
- La reconstrucción o modificación del producto perjudica la seguridad del mismo.
- ¡Riesgo de lesiones! Nunca abra el aparato sin autorización y nunca realice reparaciones por su cuenta. Un montaje incorrecto puede provocar un mal funcionamiento o un fallo total.
- No abra el aparato bajo ninguna circunstancia.

FUNCIONAMIENTO

Nota: utilice esta máquina con azúcar granulado normal. Puede añadir sabores y colores adicionales.



1. Conectar el dispositivo a la red eléctrica y enciéndalo.
2. Dejar el aparato en marcha de 3 a 5 minutos sin rellenar.
3. Apagar brevemente la máquina y añadir el azúcar.
4. Añadir el azúcar como se muestra en la imagen.
5. La máquina creará hilos de azúcar para ser retirados regularmente. Para ello, realice movimientos circulares.
6. Apague el aparato.

INDICACIONES SOBRE LA RETIRADA DEL APARATO



Si en su país existe una disposición legal relativa a la eliminación de aparatos eléctricos y electrónicos, este símbolo estampado en el producto o en el embalaje advierte de que no debe eliminarse como residuo doméstico. En lugar de ello, debe depositarse en un punto de recogida de reciclaje de aparatos eléctricos y electrónicos. Una retirada de aparatos conforme a las leyes contribuye a proteger el medio ambiente y a las personas a su alrededor frente a posibles consecuencias perjudiciales para la salud. Para obtener información más detallada sobre el reciclaje de este producto, póngase en contacto con su ayuntamiento o con el servicio de eliminación de residuos domésticos.

FABRICANTE E IMPORTADOR (REINO UNIDO)

Fabricante:

Chal-Tec GmbH, Wallstraße 16, 10179 Berlín, Alemania.

Importador para el Reino Unido:

Berlin Brands Group UK Limited
PO Box 42
272 Kensington High Street
London, W8 6ND
United Kingdom

Gentile cliente,

La ringraziamo per aver acquistato il dispositivo. La preghiamo di leggere attentamente le seguenti indicazioni e di seguirle per evitare eventuali danni. Non ci assumiamo alcuna responsabilità per danni scaturiti da una mancata osservanza delle avvertenze di sicurezza e da un uso improprio del dispositivo. Scansionare il codice QR seguente per accedere al manuale d'uso più attuale e per ricevere informazioni sul prodotto.



INDICE

Avvertenze di sicurezza 30
Utilizzo 32
Avviso di smaltimento 33
Produttore e importatore (UK) 33

DATI TECNICI

Numero articolo	10029386
Alimentazione	220-240 V ~ 50-60 Hz
Potenza	500 W

AVVERTENZE DI SICUREZZA

Per ridurre il rischio di incendi, scosse elettriche e danni

- Non esporre questo dispositivo alla pioggia.
- Non poggiare sopra al dispositivo contenitori pieni di liquidi, come vasi.
- Utilizzare esclusivamente accessori consigliati dal produttore.
- Non riparare autonomamente il dispositivo. Per la manutenzione rivolgersi a personale di assistenza qualificato.
- Non far cadere oggetti metallici in questo dispositivo.
- Non poggiare oggetti pesanti sopra al dispositivo.
- Assicurarsi che la tensione dell'alimentazione corrisponda al valore indicato sul dispositivo.
- Inserire la spina completamente nella presa elettrica.
- Non tirare il cavo, non piegarlo e non poggiarci sopra oggetti pesanti.
- Non toccare la spina con le mani bagnate.
- Quando si stacca la spina, impugnarla saldamente.
- Non usare spine o prese elettriche danneggiate.
- Installare il dispositivo in modo da poter estrarre immediatamente il cavo di alimentazione dalla presa elettrica in caso di malfunzionamenti.

Piccoli oggetti/Componenti d'imballaggio

- Conservare i piccoli oggetti (ad es. viti e altro materiale di montaggio, schede di memoria) e i componenti d'imballaggio fuori dalla portata dei bambini, per evitare che li ingeriscano. Non lasciare che i bambini giochino con la pellicola! Pericolo di soffocamento!
- Non poggiare fiamme libere sopra al dispositivo, come candele accese.

Luogo di posizionamento

- Posizionare il dispositivo su una superficie asciutta, piana, resistente all'acqua e al calore.
- Scegliere un luogo di posizionamento fuori dalla portata dei bambini.
- La presa elettrica deve essere facilmente accessibile, in modo da scollegare rapidamente il dispositivo dal circuito elettrico in caso di emergenza.
- Non installare o posizionare il dispositivo in una libreria, in un armadio a muro o in altri spazi ristretti. Assicurare una buona ventilazione del dispositivo.
- Non posizionare il dispositivo su amplificatori o altri dispositivi che possono surriscaldarsi. Il calore potrebbe danneggiare il dispositivo.
- Non esporre il dispositivo alla luce diretta del sole, ad alte temperature, elevata umidità ed eccessive vibrazioni.
- Collegare il dispositivo solo a prese elettriche a terra con tensione corrispondente a quella indicata sulla targhetta del dispositivo.

Utilizzo conforme

- Il dispositivo è stato progettato per un determinato scopo d'uso e va rispettato. Può essere utilizzato solo secondo le modalità descritte in questo manuale.
- Questo dispositivo non è progettato per essere utilizzato da persone (inclusi bambini) con limitate facoltà fisiche, psichiche e sensoriali o carenza di esperienza e/o conoscenze, a meno che siano supervisionate da una persona responsabile del loro controllo o abbiano ricevuto istruzioni sull'utilizzo corretto e sicuro del dispositivo. Tenere sotto controllo i bambini per assicurarsi che non giochino con il dispositivo.

Trasporto del dispositivo

- Si prega di conservare l'imballaggio originale. Per assicurare una protezione sufficiente durante il trasporto, mettere il dispositivo nell'imballaggio originale.

Pulizia della superficie esterna

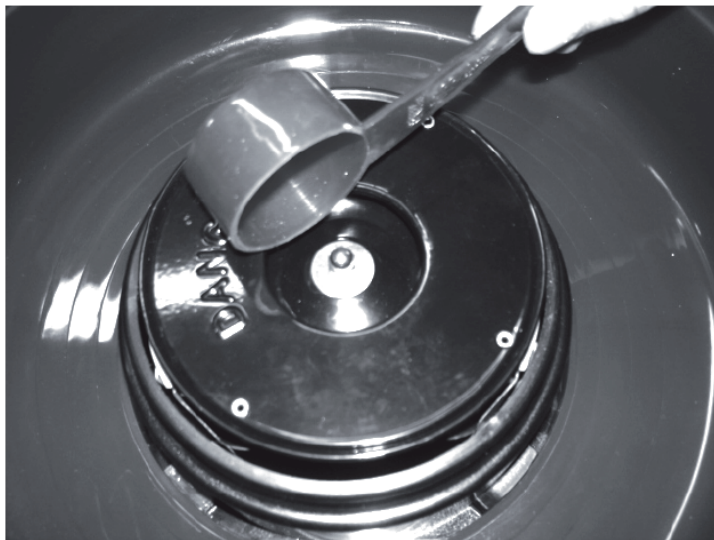
- Non utilizzare liquidi volatili, come spray per insetti. Esercitando una forza eccessiva durante la pulizia, si rischia di rovinare la superficie. Componenti di plastica o gomma non devono restare in contatto con il dispositivo per lunghi periodi di tempo.
- Rimuovere la zuccheriera per pulirla.

Riparazioni

- Le riparazioni del dispositivo devono essere eseguite da un'azienda autorizzata.
- Smontare o modificare il dispositivo ne pregiudica la sicurezza.
- Attenzione: pericolo di lesione! Non aprire il prodotto e non eseguire riparazioni autonomamente! Un montaggio errato può causare malfunzionamenti o guasto totale.
- Non aprire assolutamente il dispositivo.

UTILIZZO

Nota: utilizzare questa macchina con lo zucchero semolato normale. È possibile aggiungere altri aromi e colori.



1. Collegare il dispositivo alla presa elettrica e accenderlo.
2. Lasciare funzionare il dispositivo per 3-5 minuti senza riempirlo.
3. Spegnerne brevemente il dispositivo e aggiungere zucchero.
4. Aggiungere lo zucchero come mostrato nell'immagine.
5. A questo punto la macchina filerà i fili di zucchero da rimuovere regolarmente. A tal fine, eseguire movimenti circolari.
6. Spegnerne il dispositivo.

AVVISO DI SMALTIMENTO



Se nel tuo Paese sono vigenti regolamenti legislativi relativi allo smaltimento di dispositivi elettrici ed elettronici, questo simbolo sul prodotto o sull'imballaggio indica che non può essere smaltito con i rifiuti domestici. Il dispositivo deve invece essere portato in un centro di raccolta per il riciclaggio di dispositivi elettrici ed elettronici. Lo smaltimento conforme tutela l'ambiente e salvaguarda la salute del prossimo da conseguenze negative. Informazioni riguardanti il riciclaggio e lo smaltimento di questo prodotto sono disponibili presso l'amministrazione locale o il servizio di smaltimento dei rifiuti.

PRODUTTORE E IMPORTATORE (UK)

Produttore:

Chal-Tec GmbH, Wallstraße 16, 10179 Berlino, Germania.

Importatore per la Gran Bretagna:

Berlin Brands Group UK Limited

PO Box 42

272 Kensington High Street

London, W8 6ND

United Kingdom

