

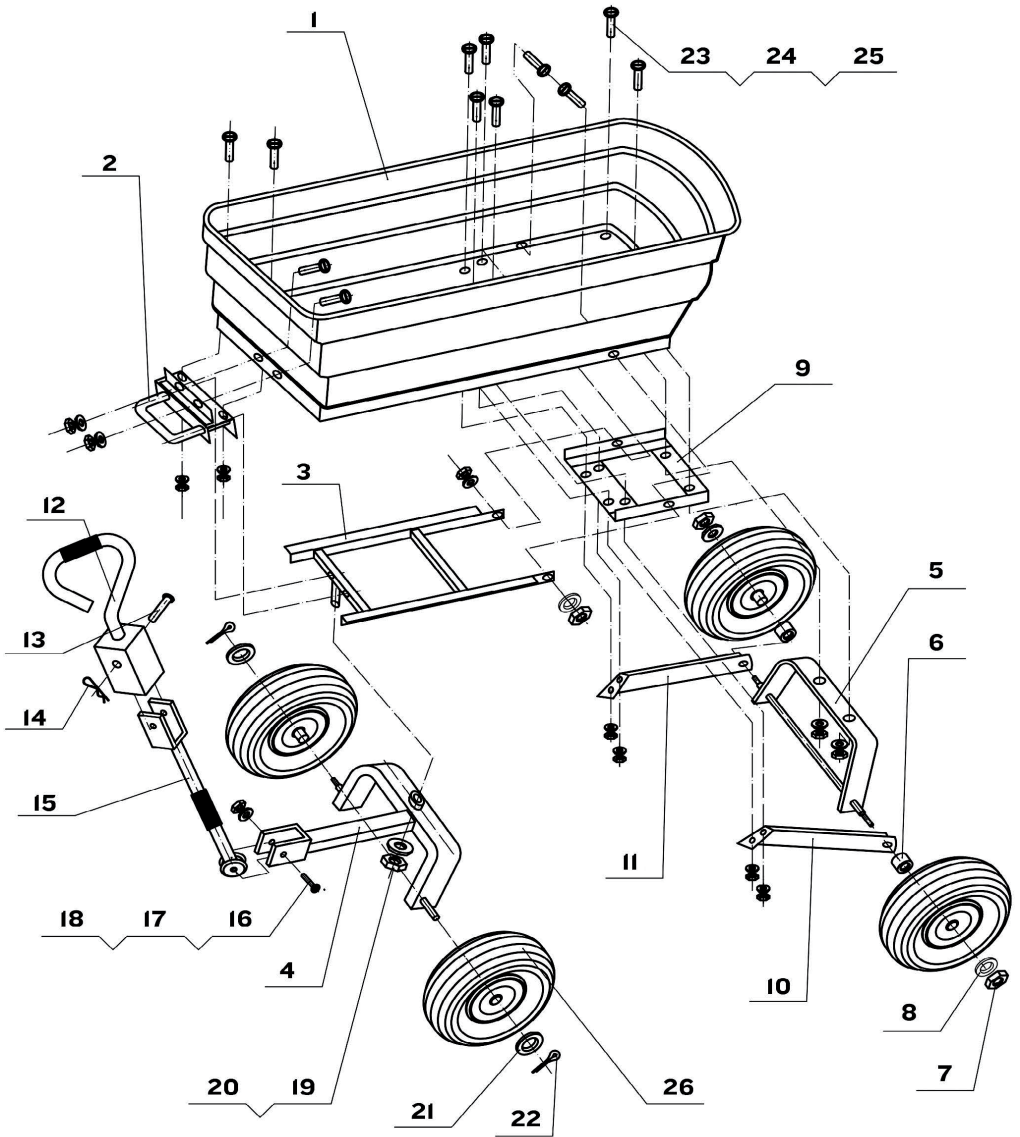
Gartenkarre



10030489 10030490

WALDBECK

Montage Assembly



Arbeitsschritt	Nr.	Bezeichnung	Anzahl
A Wanne	1	Wanne	1
B Montage der Verriegelung	2	Verriegelung	1
C Vorderer Rahmen	3	Vorderer Rahmen	1
D Vordere Achsstütze	4	Vordere Gabel	1
E Montage der hinteren Achsstütze	5	Hinterer Gabel	1
	6	Achsenführung	2
	7	Kontermutter (M12)	2
	8	Unterlegscheibe (12 mm)	2
	9	Hinterer Rahmen	1
F Anbringen der hinteren Stütze	10	rechte Stütze	1
	11	linke Stütze	1
G Montage des Griffs	12	Griff	1
	13	Bolzen (10 x 70 mm)	1
	14	Splint (2,5 mm)	1
	15	Hebelarm	1
	16	Schraube (M8x60)	1
	17	Kontermutter (M8x60)	1
	18	Unterlegscheibe	1
H Schrauben montieren	19	Kontermutter (M14)	1
	20	Unterlegscheibe (14 mm)	1
	21	Unterlegscheibe (12 mm)	2
	22	Splint (2,5x25 mm)	2
	23	Schraube (M8x20)	12
	24	Kontermutter (M8)	12
	25	Unterlegscheibe (12 mm)	12
I Räder anbringen	26	Räder	4

Nicht über die maximale Belastungsgrenze von 400 kg hinausgehen.

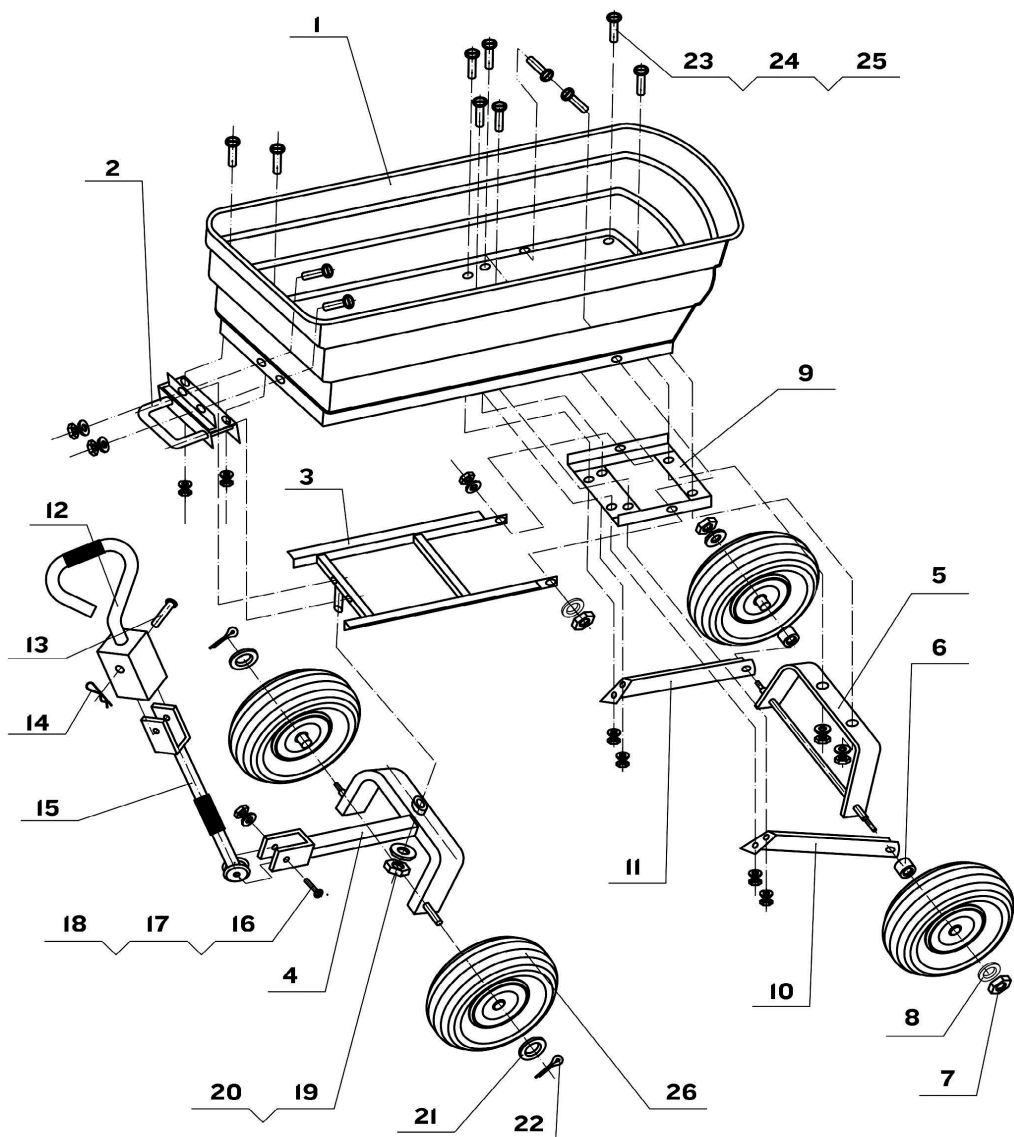
Hersteller: Chal-Tec GmbH, Wallstr. 16, 10179 Berlin

Assembly Step	Nr.	Name and Specification	Quantity
A Tray	1	Tray	1
B Lock Assembly	2	Lock assembly	1
C Front frame	3	Front frame	1
D Front bracket	4	Front bracket	1
E Rear bracket assembly	5	Rear bracket	1
	6	Bushing axle	2
	7	Lock nut (M12)	2
	8	Washer (12 mm)	2
	9	Rear frame	1
F Rear side braces	10	Right rear brace	1
	11	Left rear brace	1
G Handle assembly	12	Handle	1
	13	Pin (10 x70 mm)	1
	14	B pin (2.5 mm)	1
	15	Lever	1
	16	Round head bolt (M8x60)	1
	17	Lock nut (M8x60)	1
	18	Washer (8 mm)	1
H Hardware	19	Lock nut (M14)	1
	20	Washer (14 mm)	1
	21	Washer (12 mm)	2
	22	Cotter pin (2.5x.5 mm)	2
	23	Round head bolt (M8x20)	12
	24	Lock nut (M8)	12
	25	Washer (12 mm)	12
I Attach wheels	26	Wheel	4

Do not exceed maximum load capacity of 882 lb (400 kg).

Producer: Chal-Tec GmbH, Wallstr. 16, 10179 Berlin, Germany

Montage



Étape	N°	Description	Quantité
A Caisse	1	Caisse	1
B Montage du verrouillage	2	Verrouillage	1
C Cadre avant	3	Cadre avant	1
D Support de l'essieu avant	4	Fourche avant	1
E Montage du support de l'essieu arrière	5	Fourche arrière	1
	6	Axe de guidage	2
	7	Contre-écrou (M12)	2
	8	Rondelle (12 mm)	2
	9	Cadre arrière	1
F Montage du support arrière	10	Support droit	1
	11	Support gauche	1
G Montage de la poignée	12	Poignée	1
	13	Boulon (10 x 70 mm)	1
	14	Goupille (2,5 mm)	1
	15	Bras de levier	1
	16	Vis (M8x60)	1
	17	Contre-écrou (M8x60)	1
	18	Rondelle	1
H Installation des vis	19	Contre-écrou (M14)	1
	20	Rondelle (14 mm)	1
	21	Rondelle (12 mm)	2
	22	Goupille (2,5x25 mm)	2
	23	Vis (M8x20)	12
	24	Contre-écrou (M8)	12
	25	Rondelle (12 mm)	12
I Montage des roues	26	Roues	4

Ne dépassez pas la limite de charge de 400 kg.

Fabricant : Chal-Tec GmbH, Wallstr. 16, 10179 Berlin