



blumfeldt

Niagara | Spiro
Rosewater | Gavarnie

Gartenbrunnen
Garden Fountain
Fuente de jardín
Fontaine de jardin
Fontana da giardino

10029932 10029934 10029935 10030994



Sehr geehrter Kunde,

wir gratulieren Ihnen zum Erwerb Ihres Gerätes. Lesen Sie die folgenden Hinweise sorgfältig durch und befolgen Sie diese, um möglichen Schäden vorzubeugen. Für Schäden, die durch Missachtung der Hinweise und unsachgemäßen Gebrauch entstehen, übernehmen wir keine Haftung. Scannen Sie den folgenden QR-Code, um Zugriff auf die aktuellste Bedienungsanleitung und weitere Informationen rund um das Produkt zu erhalten:



INHALTSVERZEICHNIS

Sicherheitshinweise 4
Übersicht 5
Zusammenbau 6
Spezielle Entsorgungshinweise für Verbraucher in Deutschland 8
Hinweise zur Entsorgung 10
Hersteller & Importeur (UK) 10

English 11
Español 17
Français 23
Italiano 29

TECHNISCHE DATEN

Artikelnummer	10029932, 10029934, 10029935, 10030994
Stromversorgung	220-240 V ~ 50/60 Hz

SICHERHEITSHINWEISE

- Um die Gefahr von Stromschlägen zu reduzieren, entfernen Sie keine der Abdeckungen. Das Gerät enthält Teile, die dem Benutzer nicht zugänglich sind.
- Lassen Sie keine Gegenstände aus Metall auf dieses Gerät fallen.
- Stellen Sie keine schweren Gegenstände auf dieses Gerät.
- Benutzen Sie nur Zubehör und Anbauteile, die vom Hersteller zugelassen sind.
- Ziehen Sie den Stecker aus der Steckdose, wenn es gewittert, stürmt oder Sie das Gerät längere Zeit nicht benutzen. So können Sie Schäden vorbeugen.
- Lassen Sie Reparaturen nur von qualifizierten Fachkräften durchführen.
- Eine Reparatur ist dann erforderlich, wenn das Gerät auf irgendeine Weise beschädigt wurde, das heißt, wenn Gegenstände darauf gefallen sind, wenn es nicht ordnungsgemäß funktioniert oder fallen gelassen wurde. Versuchen Sie nicht, das Gerät selbst zu reparieren. Durch Öffnen der Abdeckung setzen Sie sich der Gefahr von Stromschlägen und anderen Verletzungen aus.
- Ziehen Sie nicht am Kabel, knicken Sie es nicht und stellen Sie keine schweren Gegenstände darauf.
- Fassen Sie den Stecker nicht mit nassen Händen an.
- Stellen Sie keine Quellen offener Flammen, z. B. brennende Kerzen, auf das Gerät.
- Lassen Sie die Pumpe nie leer laufen.
- Stellen Sie das Gerät nicht auf andere Geräte, die heiß werden können. Diese Hitze könnte das Gerät beschädigen.
- Verwenden Sie keine flüchtigen Flüssigkeiten wie Insektensprays. Durch zu starken Druck beim Abwischen können die Oberflächen beschädigt werden.
- Kinder ab 8 Jahren, psychisch, sensorisch und körperlich eingeschränkte Menschen dürfen das Gerät nur benutzen, wenn sie vorher von einer für sie verantwortlichen Aufsichtsperson ausführlich mit den Funktionen und den Sicherheitsvorkehrungen vertraut gemacht wurden und die damit verbundenen Risiken verstehen.

ÜBERSICHT

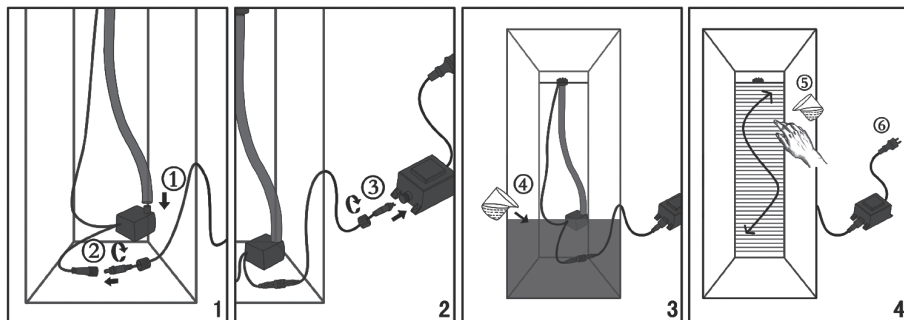
10029932	10029934
Niagara	Spiro
	
10029935	10030994
Rosewater	Gavarnie
	

ZUSAMMENBAU

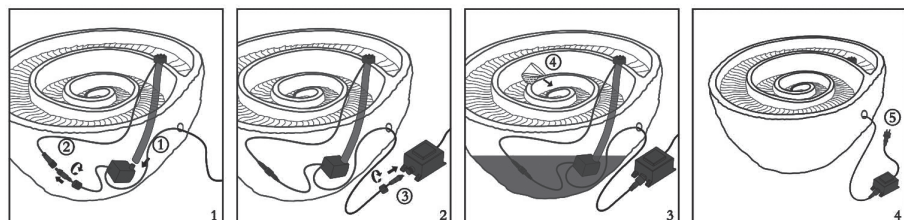
Das Gerät ist schon fertig verkabelt. Die Schritte 1 und 2 brauchen Sie nicht selbst auszuführen, wenn Sie das Gerät zum ersten Mal in Betrieb setzen.

1. Verbinden Sie die Pumpe mit dem Schlauch (1). Führen Sie das Stromversorgungskabel durch das Loch und drehen Sie die Kupplung des Stromversorgungskabels mit der Kupplung der Pumpe zusammen (2).
2. Stecken Sie das Stromversorgungskabel in das Netzteil (3).
3. Füllen Sie den Behälter mit Wasser. Der Wasserpegel darf die Höhe der Kabeldurchführung nicht erreichen.
4. Stecken Sie den Stecker in eine Steckdose. Bei der Verwendung im Freien muss die Steckdose für den Außeneinsatz geeignet sein.

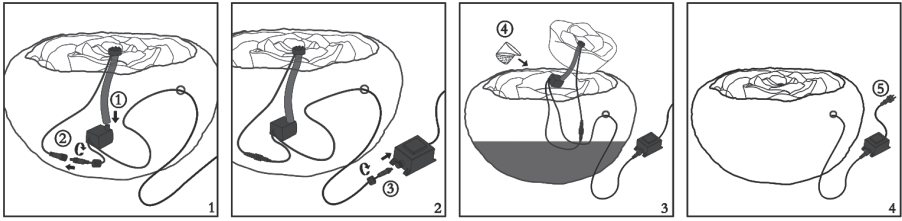
10029932



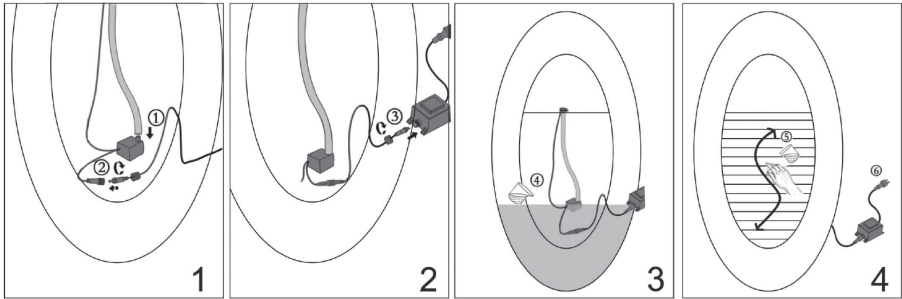
10029934



10029935




10030994



SPEZIELLE ENTSORGUNGSHINWEISE FÜR VERBRAUCHER IN DEUTSCHLAND

Entsorgen Sie Ihre Altgeräte fachgerecht. Dadurch wird gewährleistet, dass die Altgeräte umweltgerecht verwertet und negative Auswirkungen auf die Umwelt und menschliche Gesundheit vermieden werden. Bei der Entsorgung sind folgende Regeln zu beachten:

- Jeder Verbraucher ist gesetzlich verpflichtet, Elektro- und Elektronikaltgeräte (Altgeräte) sowie Batterien und Akkus getrennt vom Hausmüll zu entsorgen. Sie erkennen die entsprechenden Altgeräte durch folgendes Symbol der durchgestrichene Mülltonne (WEEE Symbol). 
- Sie haben Altbatterien und Altakkumulatoren, die nicht vom Altgerät umschlossen sind, sowie Lampen, die zerstörungsfrei aus dem Altgerät entnommen werden können, vor der Abgabe an einer Entsorgungsstelle vom Altgerät zerstörungsfrei zu trennen.
- Bestimmte Lampen und Leuchtmittel fallen ebenso unter das Elektro- und Elektronikgesetz und sind dementsprechend wie Altgeräte zu behandeln. Ausgenommen sind Glühbirnen und Halogenlampen. Entsorgen Sie Glühbirnen und Halogenlampen bitte über den Hausmüll, sofern Sie nicht das WEEE Symbol tragen.
- Jeder Verbraucher ist für das Löschen von personenbezogenen Daten auf dem Elektro- bzw. Elektronikgerät selbst verantwortlich.

Rücknahmepflicht der Vertreiber

Vertreiber mit einer Verkaufsfläche für Elektro- und Elektronikgeräte von mindestens 400 Quadratmetern sowie Vertreiber von Lebensmitteln mit einer Gesamtverkauffläche von mindestens 800 Quadratmetern, die mehrmals im Kalenderjahr oder dauerhaft Elektro- und Elektronikgeräte anbieten und auf dem Markt bereitstellen, sind verpflichtet,

- 1 bei der Abgabe eines neuen Elektro- oder Elektronikgerätes an einen Endnutzer ein Altgerät des Endnutzers der gleichen Geräteart, das im Wesentlichen die gleichen Funktionen wie das neue Gerät erfüllt, am Ort der Abgabe oder in unmittelbarer Nähe hierzu unentgeltlich zurückzunehmen und
- 2 auf Verlangen des Endnutzers Altgeräte, die in keiner äußeren Abmessung größer als 25 Zentimeter sind, im Einzelhandelsgeschäft oder in unmittelbarer Nähe hierzu unentgeltlich zurückzunehmen; die Rücknahme darf nicht an den Kauf eines Elektro- oder Elektronikgerätes geknüpft werden und ist auf drei Altgeräte pro Geräteart beschränkt.

- Bei einem Vertrieb unter Verwendung von Fernkommunikationsmitteln ist die unentgeltliche Abholung am Ort der Abgabe auf Elektro- und Elektronikgeräte der Kategorien 1, 2 und 4 gemäß § 2 Abs. 1 ElektroG, nämlich „Wärmeüberträger“, „Bildschirmgeräte“ (Oberfläche von mehr als 100 cm²) oder „Großgeräte“ (letzte mit mindestens einer äußeren Abmessung über 50 Zentimeter) beschränkt. Für andere Elektro- und Elektronikgeräte (Kategorien 3, 5, 6) ist eine Rückgabemöglichkeit in zumutbarer Entfernung zum jeweiligen Endnutzer zu gewährleisten.
- Altgeräte dürfen kostenlos auf dem lokalen Wertstoffhof oder in folgenden Sammelstellen in Ihrer Nähe abgegeben werden: www.take-e-back.de
- Für Elektro- und Elektronikgeräte der Kategorien 1, 2 und 4 an bieten wir auch die Möglichkeit einer unentgeltlichen Abholung am Ort der Abgabe. Beim Kauf eines Neugeräts haben sie die Möglichkeit eine Altgerätabholung über die Webseite auszuwählen.
- Batterien können überall dort kostenfrei zurückgegeben werden, wo sie verkauft werden (z. B. Super-, Bau-, Drogeriemarkt). Auch Wertstoff- und Recyclinghöfe nehmen Batterien zurück. Sie können Batterien auch per Post an uns zurücksenden. Altbatterien in haushaltsüblichen Mengen können Sie direkt bei uns von Montag bis Freitag zwischen 08:00 und 16:00 Uhr unter der folgenden Adresse unentgeltlich zurückgeben:

Chal-Tec Fulfillment GmbH
Norddeutschlandstr. 3
47475 Kamp-Lintfort

- Wichtig zu beachten ist, dass Lithiumbatterien aus Sicherheitsgründen vor der Rückgabe gegen Kurzschluss gesichert werden müssen (z. B. durch Abkleben der Pole).
- Finden sich unter der durchgestrichenen Mülltonne auf der Batterie zusätzlich die Zeichen Cd, Hg oder Pb ist das ein Hinweis darauf, dass die Batterie gefährliche Schadstoffe enthält. (»Cd« steht für Cadmium, »Pb« für Blei und »Hg« für Quecksilber).

Hinweis zur Abfallvermeidung

Indem Sie die Lebensdauer Ihrer Altgeräte verlängern, tragen Sie dazu bei, Ressourcen effizient zu nutzen und zusätzlichen Müll zu vermeiden. Die Lebensdauer Ihrer Altgeräte können Sie verlängern indem Sie defekte Altgeräte reparieren lassen. Wenn sich Ihr Altgerät in gutem Zustand befindet, könnten Sie es spenden, verschenken oder verkaufen.

HINWEISE ZUR ENTSORGUNG



Wenn es in Ihrem Land eine gesetzliche Regelung zur Entsorgung von elektrischen und elektronischen Geräten gibt, weist dieses Symbol auf dem Produkt oder auf der Verpackung darauf hin, dass dieses Produkt nicht im Hausmüll entsorgt werden darf. Stattdessen muss es zu einer Sammelstelle für das Recycling von elektrischen und elektronischen Geräten gebracht werden. Durch regelkonforme Entsorgung schützen Sie die Umwelt und die Gesundheit Ihrer Mitmenschen vor negativen Konsequenzen. Informationen zum Recycling und zur Entsorgung dieses Produkts, erhalten Sie von Ihrer örtlichen Verwaltung oder Ihrem Hausmüllentsorgungsdienst.

HERSTELLER & IMPORTEUR (UK)

Hersteller:

Chal-Tec GmbH, Wallstraße 16, 10179 Berlin, Deutschland.

Importeur für Großbritannien:

Berlin Brands Group UK Limited
PO Box 42
272 Kensington High Street
London, W8 6ND
United Kingdom

Dear customer,

Congratulations on the purchase of your device. Please read the following instructions carefully and follow them to prevent potential damage. We accept no liability for damage caused by disregarding the instructions or improper use. Please scan the QR code to access the latest operating instructions and for further information about the product.



CONTENTS

Safety Instructions 12

Overview 13

Assembly 14

Disposal Considerations 16

Manufacturer & Importer (UK) 16

TECHNICAL INFORMATION

Product code	10029932, 10029934, 10029935, 10030994
Power supply	220-240 V ~ 50/60 Hz

SAFETY INSTRUCTIONS

- To reduce the risk of electric shock, do not remove any of the covers. This device contains parts that are not accessible to the user.
- Do not drop metal objects on this device.
- Do not place any heavy objects on the device.
- Only use accessories and add-on parts that have been approved by the manufacturer.
- Pull the plug out of the socket if there is a thunderstorm, a storm or if you are not going to use the device for a long period of time. This way, you can prevent damage.
- Have repairs carried out by qualified specialists only.
- Repair is required if the device has been damaged in any way, that is, if objects have been dropped on it, if it is not working properly, or if it has been dropped. Do not attempt to repair the device yourself. Opening the cover exposes you to the risk of electric shock and other personal injury.
- Do not pull, bend or place heavy objects on the cord.
- Do not touch the plug with wet hands.
- Do not place sources of open flames, e.g. burning candles, on the device.
- Never let the pump run empty.
- Do not place the device on other devices that may become hot. This heat could damage the device.
- Do not use volatile liquids such as bug sprays. Excessive pressure when wiping the surface can cause damage.
- Children over 8 years as well as mentally, sensory and physically impaired persons may only use the device if they have been informed in detail about the functions and safety precautions by a supervisor responsible for them beforehand and understand the associated risks.

OVERVIEW

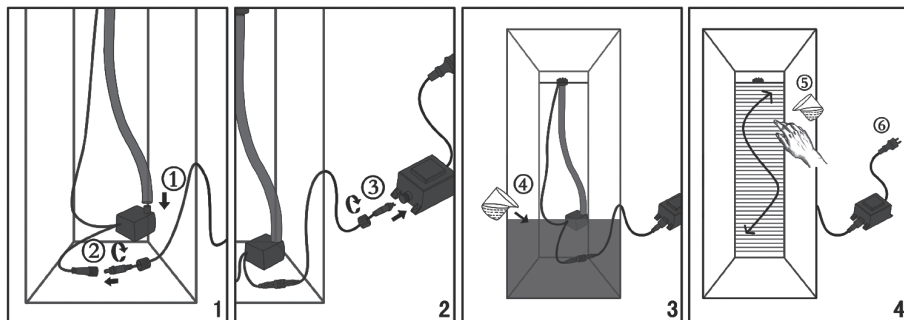
10029932	10029934
Niagara	Spiro
	
10029935	10030994
Rosewater	Gavarnie
	

ASSEMBLY

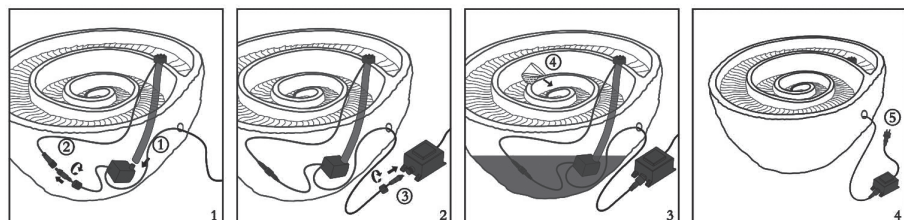
The unit is already wired. You do not need to carry out steps 1 and 2 yourself when you put the unit into operation for the first time.

1. Connect the pump to the hose (1). Pass the power supply cable through the hole and twist the coupling of the power supply cable together with the coupling of the pump (2).
2. Plug the power supply cable into the power supply unit (3).
3. Fill the container with water. The water level must not reach the height of the cable duct.
4. Plug the power plug into a mains socket. When used outdoors, the socket outlet must be suitable for outdoor use.

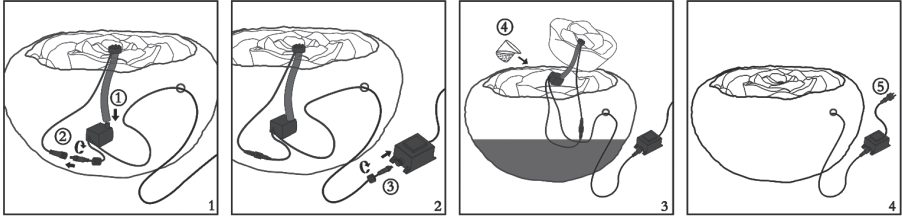
10029932



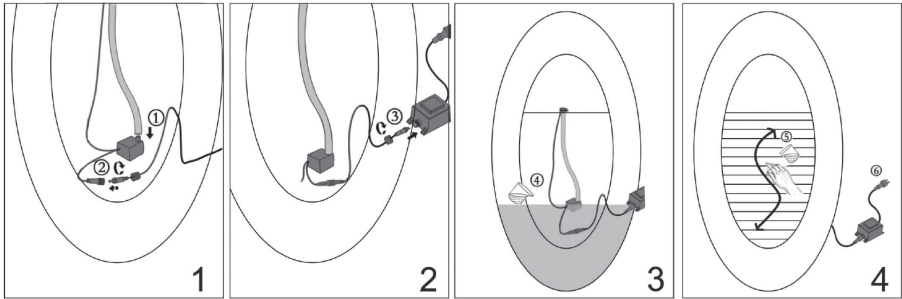
10029934



10029935



10030994



DISPOSAL CONSIDERATIONS



If there is a legal regulation in your country regarding the disposal of electrical and electronic equipment, this symbol on the product or on the packaging indicates that this product must not be disposed of with household waste. Instead, it must be taken to a collection point for the recycling of electrical and electronic equipment. By disposing of this product in accordance with the regulations, you protect the environment and the health of those around you from negative consequences. For information on recycling and disposal of this product, contact your local government or household waste disposal service.

MANUFACTURER & IMPORTER (UK)

Manufacturer:

Chal-Tec GmbH, Wallstraße 16, 10179 Berlin, Germany.

Importer for Great Britain:

Berlin Brands Group UK Limited

PO Box 42

272 Kensington High Street

London, W8 6ND

United Kingdom

Estimado cliente:

Le felicitamos por la adquisición de este producto. Lea atentamente el siguiente manual y siga cuidadosamente las instrucciones de uso con el fin de evitar posibles daños. La empresa no se responsabiliza de los daños ocasionados por un uso indebido del producto o por haber desatendido las indicaciones de seguridad. Escanee el siguiente código QR para obtener acceso al manual de usuario más reciente y otra información sobre el producto.



ÍNDICE

Indicaciones de seguridad	18
Descripción	19
Montaje	20
Indicaciones sobre la retirada del aparato	22
Fabricante e importador (RU)	22

DATOS TÉCNICOS

Número del artículo	10029932, 10029934, 10029935, 10030994
Suministro eléctrico	220-240 V ~ 50/60 Hz

INDICACIONES DE SEGURIDAD

- Para reducir el riesgo de descarga eléctrica, no retire ninguna de las cubiertas. El aparato contiene piezas que no son accesibles para el usuario.
- No deje que ningún objeto metálico caiga en el aparato.
- No coloque objetos pesados encima del aparato.
- Utilice únicamente los accesorios y complementos aprobados por el fabricante.
- Desenchufe el aparato durante las tormentas eléctricas, los relámpagos o cuando no lo utilice durante mucho tiempo. Así es como se pueden prevenir los daños.
- Encargue las reparaciones únicamente a especialistas cualificados.
- La reparación es necesaria si el aparato ha sufrido algún tipo de daño, por ejemplo, si se han caído objetos sobre él, si no funciona correctamente o si se ha caído. No intente reparar el aparato usted mismo. Al abrir la cubierta se corre el riesgo de sufrir una descarga eléctrica y otras lesiones.
- No tire del cable, no lo pise ni coloque objetos pesados encima.
- No agarre el enchufe con las manos mojadas.
- No coloque fuentes de llamas abiertas, por ejemplo, velas encendidas, sobre el aparato.
- Nunca deje que la bomba funcione en vacío.
- No coloque el aparato sobre amplificadores ni sobre otros dispositivos que se calienten. Este calor podría dañar el aparato.
- No utilice líquidos volátiles como sprays para insectos. Con una presión elevada al frotar se podrían dañar las superficies.
- Los niños mayores de 8 años y las personas con discapacidad física, sensorial o psíquica pueden utilizar el aparato si han sido previamente instruidos por una persona responsable sobre el funcionamiento del mismo y conocen las funciones, las indicaciones de seguridad y los riesgos asociados.

DESCRIPCIÓN

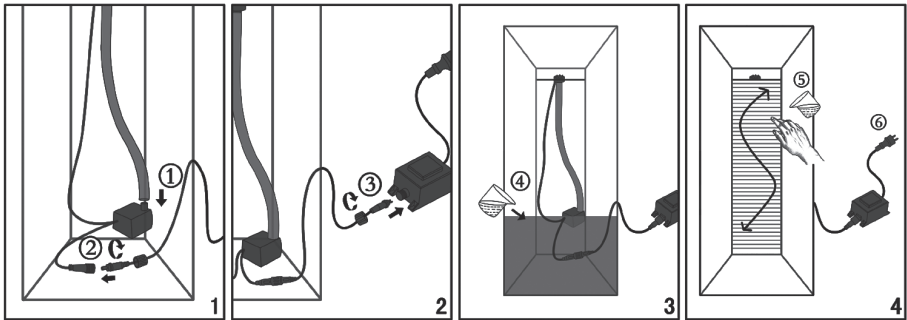
10029932	10029934
Niagara	Spiro
	
10029935	10030994
Rosewater	Gavarnie
	

MONTAJE

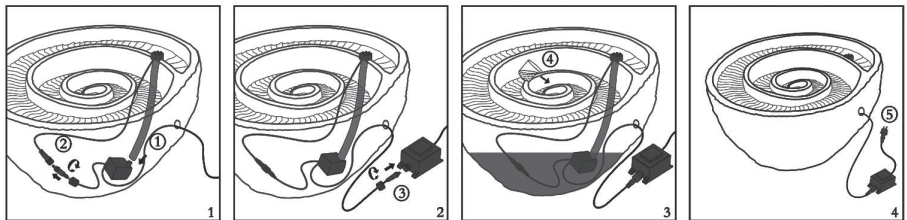
La unidad ya está cableada. No es necesario que realice usted mismo los pasos 1 y 2 cuando ponga el aparato en funcionamiento por primera vez.

1. Conecte la bomba a la manguera (1). Pase el cable de alimentación por el orificio y enrosque el acoplamiento del cable de alimentación junto con el acoplamiento de la bomba (2).
2. Enchufe el cable de alimentación en la fuente de alimentación (3).
3. Llene el recipiente con agua. El nivel del agua no debe alcanzar la altura de la entrada de cables.
4. Conecte el enchufe en una toma de corriente. Si se utiliza en el exterior, la toma de corriente debe ser adecuada para su uso en el exterior.

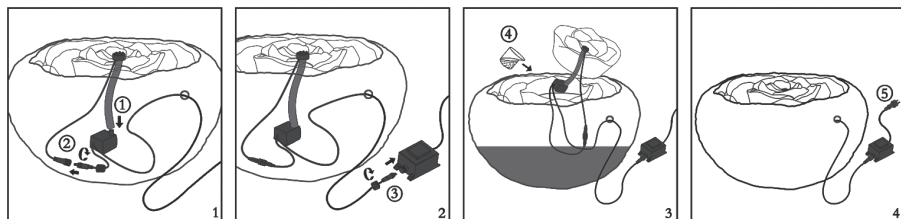
10029932



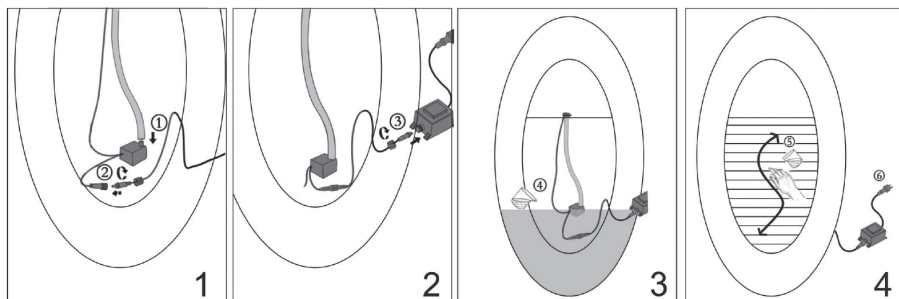
10029934



10029935



10030994



INDICACIONES SOBRE LA RETIRADA DEL APARATO



Si en su país existe una disposición legal relativa a la eliminación de aparatos eléctricos y electrónicos, este símbolo estampado en el producto o en el embalaje advierte de que no debe eliminarse como residuo doméstico. En lugar de ello, debe depositarse en un punto de recogida de reciclaje de aparatos eléctricos y electrónicos. Una retirada de aparatos conforme a las leyes contribuye a proteger el medio ambiente y a las personas a su alrededor frente a posibles consecuencias perjudiciales para la salud. Para obtener información más detallada sobre el reciclaje de este producto, póngase en contacto con su ayuntamiento o con el servicio de eliminación de residuos domésticos.

FABRICANTE E IMPORTADOR (RU)

IMPORTADOR:

Chal-Tec GmbH, Wallstraße 16, 10179 Berlín, Alemania.

Importador para el Reino Unido:

Berlin Brands Group UK Limited
PO Box 42
272 Kensington High Street
London, W8 6ND
United Kingdom

Cher client, chère cliente,

Toutes nos félicitations pour l'acquisition de ce nouvel appareil. Lisez attentivement les indications suivantes et suivez-les pour éviter d'éventuels dommages. Nous ne saurions être tenus pour responsables des dommages dus au non-respect des consignes et à la mauvaise utilisation de l'appareil. Scannez le QR-Code pour obtenir la dernière version du mode d'emploi ainsi que d'autres informations concernant le produit :



SOMMAIRE

Consignes de sécurité 24
Aperçu 25
Assemblage 26
Informations sur le recyclage 28
Fabricant et importateur (GB) 28

FICHE TECHNIQUE

Numéro d'article	10029932, 10029934, 10029935, 10030994
Alimentation	220-240 V ~ 50/60 Hz

CONSIGNES DE SÉCURITÉ

- Pour réduire le risque de choc électrique, ne retirez aucun des caches. L'appareil contient des pièces qui ne sont pas accessibles à l'utilisateur.
- Ne faites tomber aucun objet en métal dans cet appareil.
- Ne posez aucun objet lourd sur cet appareil.
- N'utilisez que des accessoires et des pièces supplémentaires qui ont été approuvés par le fabricant.
- Si vous ne comptez pas utiliser l'appareil pendant une longue période, et en cas d'orage, débranchez la fiche de la prise. Vous éviterez des dégâts.
- Les réparations ne peuvent être effectuées que par des spécialistes qualifiés.
- Une réparation est nécessaire si l'appareil a été endommagé de quelque manière que ce soit, c'est-à-dire si des objets sont tombés dessus, s'il ne fonctionne pas correctement ou s'il est tombé. N'essayez pas de réparer l'appareil vous-même. L'ouverture du couvercle vous expose au risque de choc électrique et à d'autres blessures.
- Ne tirez pas, ne pliez pas et ne placez pas d'objets lourds sur le cordon.
- Ne touchez ni l'appareil ni la fiche avec les mains mouillées.
- Ne placez pas de sources de flammes nues, par exemple des bougies allumées, sur l'appareil.
- Ne faites pas fonctionner la pompe à vide.
- Ne placez pas l'appareil sur d'autres appareils qui peuvent devenir chauds. Cette chaleur peut endommager l'appareil.
- N'utilisez pas de liquides volatils tels que des sprays insecticides. Une pression excessive lors de l'essuyage peut endommager les surfaces.
- Les enfants à partir de 8 ans et les personnes souffrant de handicaps mentaux, sensoriels et physiques ne peuvent utiliser l'appareil que s'ils ont été parfaitement familiarisés avec les fonctions et les précautions de sécurité par une personne responsable et s'ils comprennent les risques associés.

APERÇU

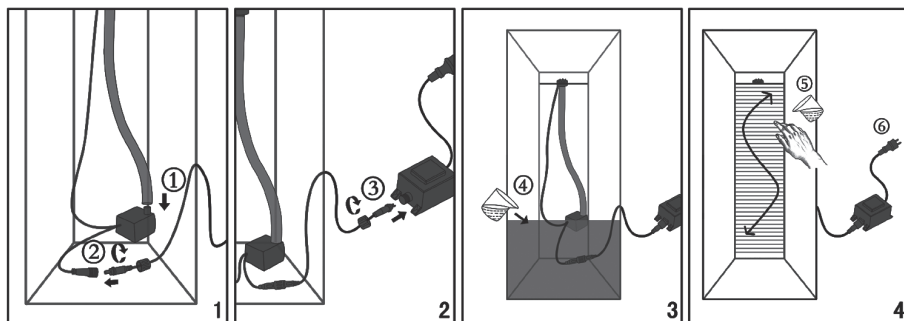
10029932	10029934
Niagara	Spiro
	
10029935	10030994
Eau de rose	Gavarnie
	

ASSEMBLAGE

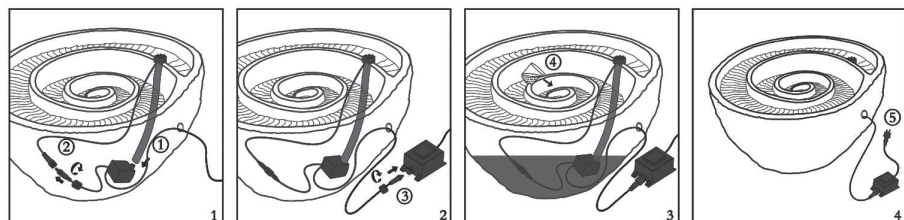
L'appareil est déjà câblé. Vous n'avez pas besoin d'effectuer vous-même les étapes 1 et 2 lors de la première mise en service de l'appareil.

1. Raccordez la pompe au tuyau (1). Faites passer le câble d'alimentation par le trou et vissez le raccord du câble d'alimentation sur le raccord de la pompe (2).
2. Branchez le câble d'alimentation dans le bloc d'alimentation (3).
3. Remplissez le récipient d'eau. Le niveau d'eau ne doit pas atteindre la hauteur du passage du câble.
4. Branchez la fiche dans une prise. En cas d'utilisation en extérieur, la prise de courant doit être adaptée à une utilisation en extérieur.

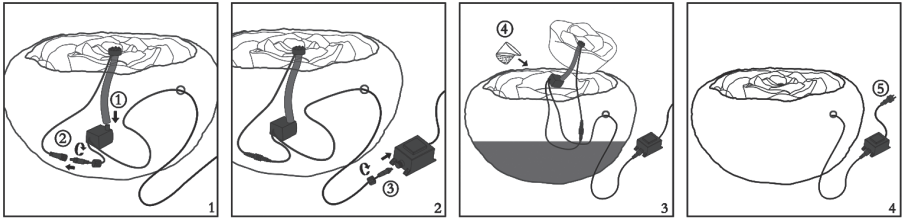
10029932



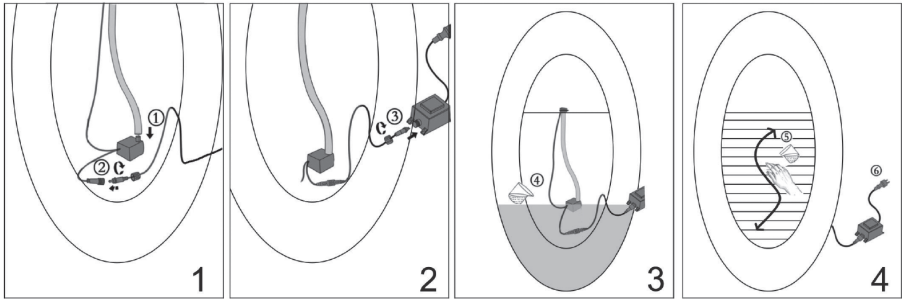
10029934



10029935



10030994



INFORMATIONS SUR LE RECYCLAGE



Si la mise en rebut des appareils électriques et électroniques est réglementée dans votre pays, ce symbole sur le produit ou sur l'emballage indique qu'il ne doit pas être éliminé avec les ordures ménagères. Vous devez l'acheminer vers un point de collecte pour le recyclage des appareils électriques et électroniques. En respectant des règles de recyclage, vous protégez l'environnement et la santé de vos semblables des conséquences négatives. Pour plus d'informations sur le recyclage et la mise au rebut de ce produit, contactez votre autorité locale ou votre service d'élimination des déchets ménagers.

FABRICANT ET IMPORTATEUR (GB)

Fabricant :

Chal-Tec GmbH, Wallstraße 16, 10179 Berlin, Allemagne.

Importateur pour la Grande Bretagne :

Berlin Brands Group UK Limited

PO Box 42

272 Kensington High Street

London, W8 6ND

United Kingdom

Gentile cliente,

la ringraziamo per l'acquisto del dispositivo. La preghiamo di leggere attentamente le seguenti istruzioni per l'uso e di seguirle per evitare possibili danni. Non ci assumiamo alcuna responsabilità per danni scaturiti da una mancata osservanza delle avvertenze di sicurezza e da un uso improprio del dispositivo. Scansionare il codice QR seguente per accedere al manuale d'uso più attuale e per ricevere informazioni sul prodotto.



INDICE

Avvertenze di sicurezza 30
 Panoramica 31
 Assemblaggio 32
 Avviso di smaltimento 34
 Produttore e importatore (UK) 34

DATI TECNICI

Numero articolo	10029932, 10029934, 10029935, 10030994
Alimentazione	220-240 V ~ 50/60 Hz

AVVERTENZE DI SICUREZZA

- Per ridurre il rischio di scosse elettriche, non rimuovere le coperture. Il dispositivo contiene componenti che non sono accessibili all'utente.
- Non far cadere oggetti metallici su questo dispositivo.
- Non poggiare oggetti pesanti sopra al dispositivo.
- Utilizzare solo accessori e componenti approvati dal produttore.
- Se non si usa più il dispositivo, c'è il temporale o piove staccare la spina dalla presa. In questo modo si evitano danni.
- Le riparazioni devono essere eseguite solo da personale qualificato.
- La riparazione è necessaria quando il dispositivo è stato danneggiato ovvero se ci sono caduti sopra oggetti, se non funziona bene o se è stato lasciato cadere. Non cercare di riparare autonomamente il dispositivo. Aprendo il coperchio ci si espone al rischio di scosse elettriche e altre lesioni.
- Non tirare il cavo, non piegarlo e non poggiarci sopra oggetti pesanti.
- Non toccare la spina con le mani bagnate.
- Non poggiare fiamme libere sopra al dispositivo, come candele accese.
- Non far funzionare la pompa a vuoto.
- Non posizionare la fontana su altri dispositivi che possono diventare molto caldi. Il calore potrebbe danneggiare il dispositivo.
- Non utilizzare liquidi volatili come spray per insetti. Se si esercita forza eccessiva durante la pulizia, è possibile che si rovini la superficie.
- I bambini a partire da 8 anni e le persone con limitate capacità fisiche, psichiche e sensoriali possono utilizzare il dispositivo solo se sono stati istruiti da una persona responsabile della loro sicurezza sulle modalità d'uso e sulle procedure di sicurezza e se comprendono i rischi associati.

PANORAMICA

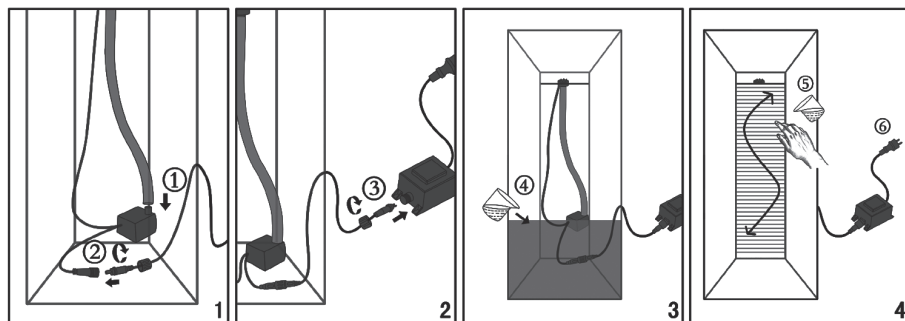
10029932	10029934
Niagara	Spiro
	
10029935	10030994
Rosewater	Gavarnie
	

ASSEMBLAGGIO

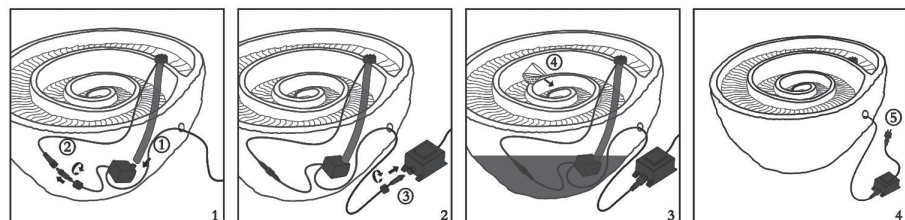
Il dispositivo è già cablato. Non è necessario eseguire autonomamente i passaggi 1 e 2 quando si mette in funzione il dispositivo per la prima volta.

1. Collegare la pompa al tubo flessibile (1). Far passare il cavo di alimentazione attraverso il foro e attorcigliare il giunto del cavo di alimentazione insieme al giunto della pompa (2).
2. Inserire il cavo di alimentazione nell'alimentatore (3).
3. Riempire il contenitore con acqua. Il livello dell'acqua non deve raggiungere l'altezza del pressacavo.
4. Inserire la spina in una presa elettrica. Nel caso di utilizzo all'aperto, la presa di corrente deve essere adatta all'uso esterno.

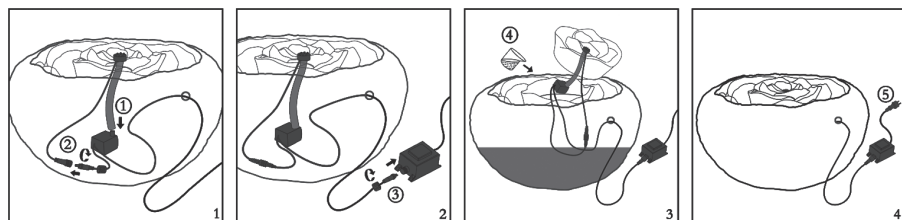
10029932



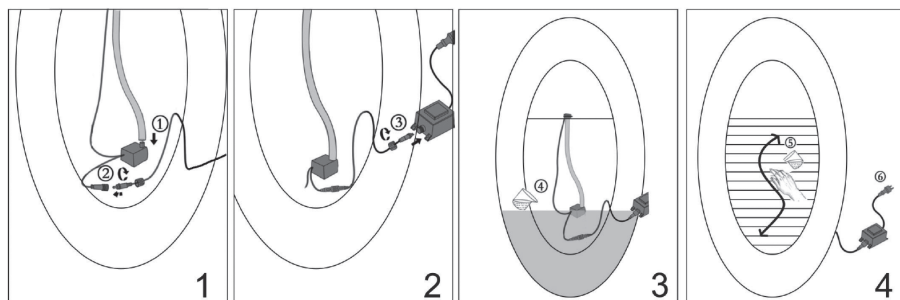
10029934



10029935



10030994



AVVISO DI SMALTIMENTO



Se nel vostro Paese sono vigenti regolamenti legislativi relativi allo smaltimento di dispositivi elettrici ed elettronici, questo simbolo sul prodotto o sull'imballaggio indica che non è consentito smaltire questo prodotto nei rifiuti casalinghi. Il dispositivo deve invece essere portato in un centro di raccolta per il riciclaggio di apparecchi elettrici ed elettronici. Lo smaltimento conforme tutela l'ambiente e salvaguarda la salute del prossimo da conseguenze negative. Informazioni riguardanti il riciclaggio e lo smaltimento di questo prodotto sono disponibili presso l'amministrazione locale o il servizio di smaltimento dei rifiuti.

PRODUTTORE E IMPORTATORE (UK)

Produttore:

Chal-Tec GmbH, Wallstraße 16, 10179 Berlino, Germania.

Importatore per la Gran Bretagna:

Berlin Brands Group UK Limited
PO Box 42
272 Kensington High Street
London, W8 6ND
United Kingdom

