

10031076 10031077

W A L D B E C K

Clearflow 6UVL

Aquarium Außenfilter
Aquarium Outdoor Filter
Filtro exterior para acuario
Filtre externe d'aquarium
Filtro esterno per acuario

Sehr geehrter Kunde,

wir gratulieren Ihnen zum Erwerb Ihres Gerätes. Lesen Sie die folgenden Hinweise sorgfältig durch und befolgen Sie diese, um möglichen Schäden vorzubeugen. Für Schäden, die durch Missachtung der Hinweise und unsachgemäßen Gebrauch entstehen, übernehmen wir keine Haftung. Scannen Sie den QR-Code, um Zugriff auf die aktuellste Bedienungsanleitung und weitere Informationen rund um das Produkt zu erhalten.



INHALTSVERZEICHNIS

Sicherheitshinweise 4
Einzelteile 5
Installation 6
Spezielle Entsorgungshinweise für Verbraucher in Deutschland 10
Hinweise zur Entsorgung 12
Hersteller & Importeur (UK) 12

English 13
Français 21
Español 29
Italiano 37

TECHNISCHE DATEN

Artikelnummer	10031076, 10031077
Betriebsspannung	220-240 V ~ 50/60 Hz
Elektrische Leistung	6 W
Maximale Höhe	0,85 m
Durchsatz	400 L/h
Schutzart	IPX4

SICHERHEITSHINWEISE

- Um die Gefahr von Stromschlägen zu reduzieren, entfernen Sie keine der Abdeckungen. Das Gerät enthält Teile, die dem Benutzer nicht zugänglich sind.
- Die Gerätekennzeichnung befindet sich auf der Rückseite des Geräts.
- Stellen Sie keine mit Flüssigkeiten gefüllten Gefäße, wie Vasen oder Gießkannen, darauf ab.
- Lassen Sie keine Gegenstände aus Metall auf dieses Gerät fallen.
- Stellen Sie keine schweren Gegenstände auf dieses Gerät.
- Benutzen Sie nur Zubehör und Anbauteile, die vom Hersteller zugelassen sind.
- Ziehen Sie den Stecker aus der Steckdose wenn es gewittert, stürmt oder Sie das Gerät längere Zeit nicht benutzen. So können Sie Schäden vorbeugen.
- Lassen Sie Reparaturen nur von qualifizierten Fachkräften durchführen.
- Eine Reparatur ist dann erforderlich, wenn das Gerät auf irgendeine Weise beschädigt wurde, das heißt wenn Gegenstände darauf gefallen sind, wenn es nicht ordnungsgemäß funktioniert oder fallengelassen wurde. Versuchen Sie nicht das Gerät selbst zu reparieren. Durch Öffnen der Abdeckung setzen Sie sich der Gefahr von Stromschlägen und anderen Verletzungen aus.
- Ziehen Sie nicht am Kabel, knicken Sie es nicht und stellen Sie keine schweren Gegenstände darauf.
- Fassen Sie den Stecker nicht mit nassen Händen an.
- Stellen Sie keine offener Flammen, wie brennende Kerzen, auf das Gerät.
- Lassen Sie die Pumpe nie leer laufen.
- Betreiben Sie die Pumpe nur in Aquarien und nur bei Temperaturen bis maximal 50 °C.

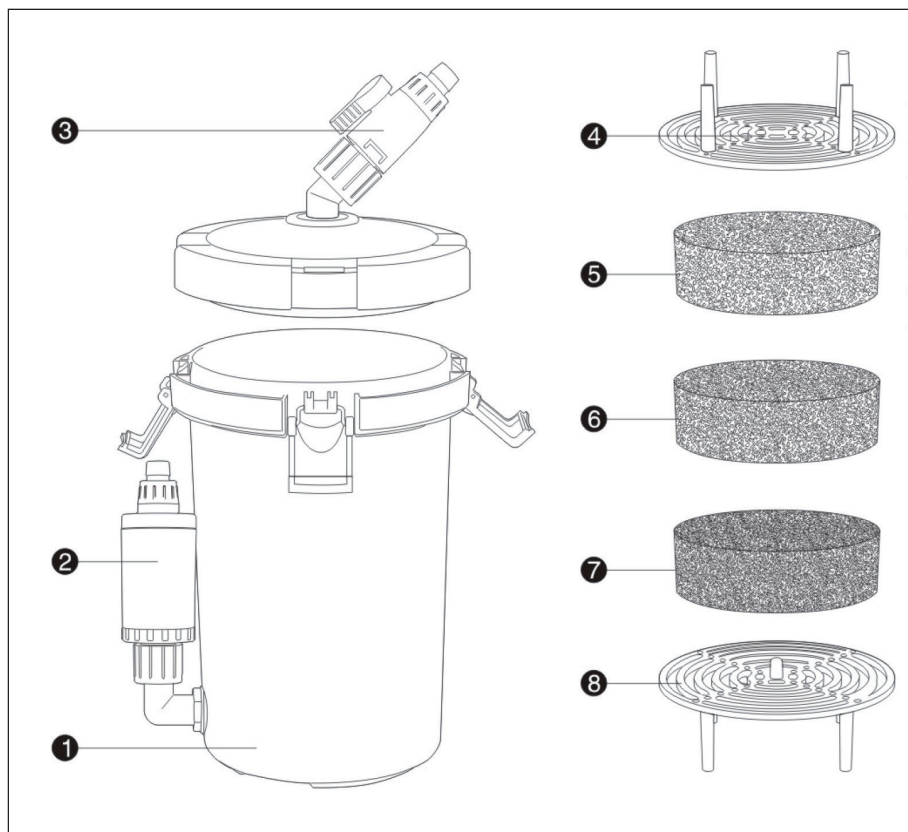
Aufstellung

- Stellen Sie das Solar-Panel nicht in Kühlen oder Löcher, in denen sich Wasser sammeln kann. Wählen Sie einen ebenen Aufstellungsort mit einem festen Untergrund. Sie können Die Filter- pumpe beispielsweise im Aquarium-Unterschrank oder neben dem Aquarium platzieren. Erhöhen Sie die Standposition der Pumpe, falls die Aquariums-Wand die Maximale Höhe übersteigt.
- Stellen Sie das Gerät nicht auf andere Geräte, die heiß werden können. Diese Hitze könnte das Gerät beschädigen.

Transport des Gerätes

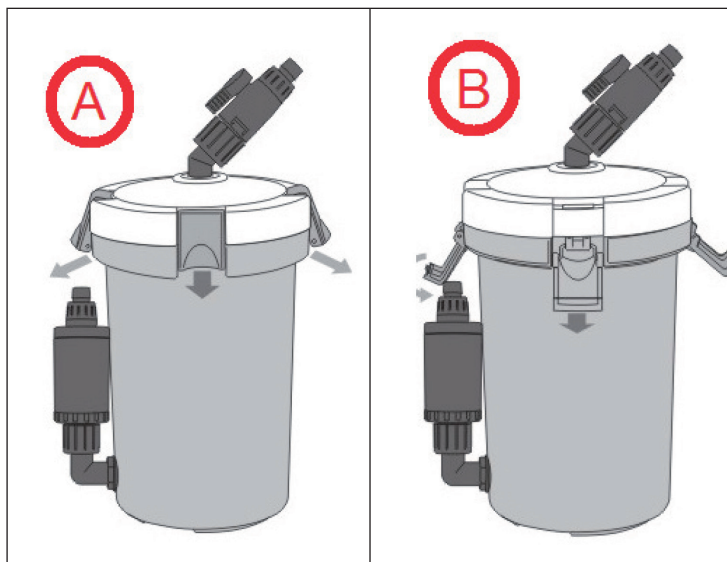
Bitte bewahren Sie die Originalverpackung auf. Um einen ausreichender Schutz beim Transport des Gerätes zu erreichen, verpacken Sie das Gerät in der Originalverpackung.

EINZELTEILE

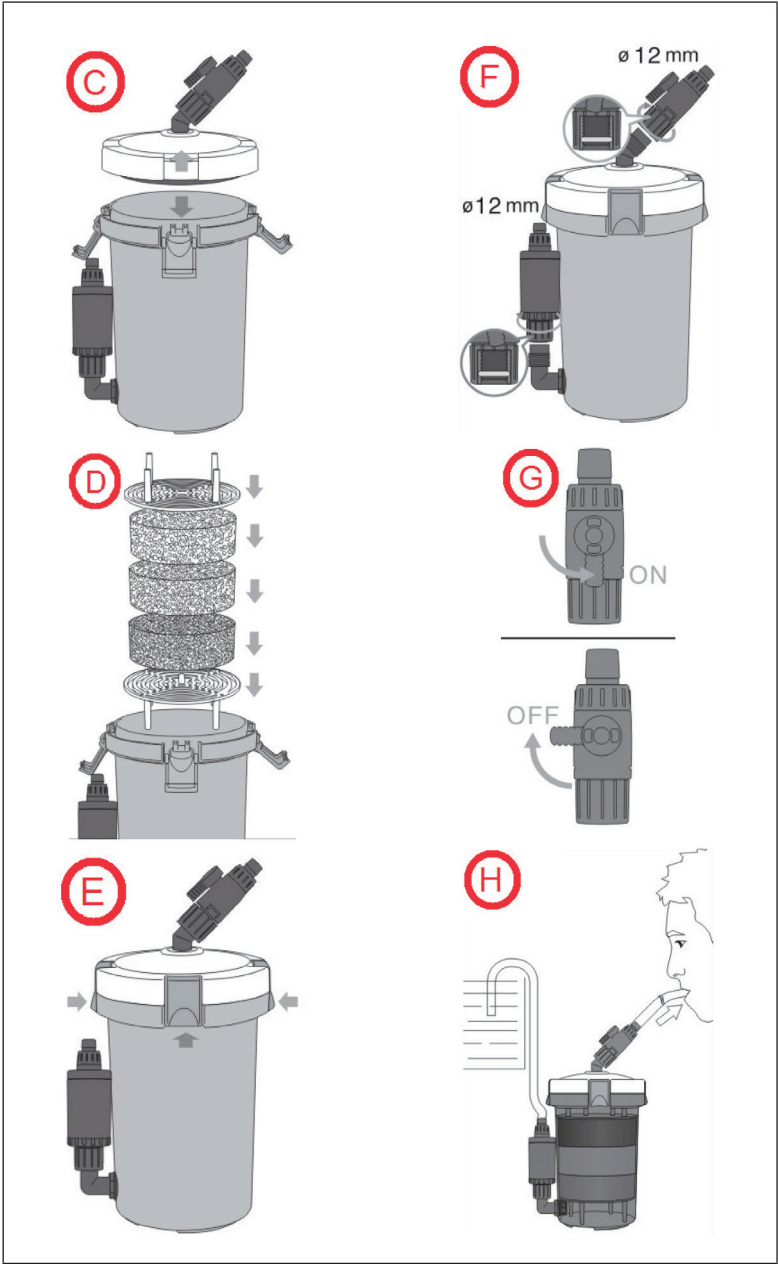


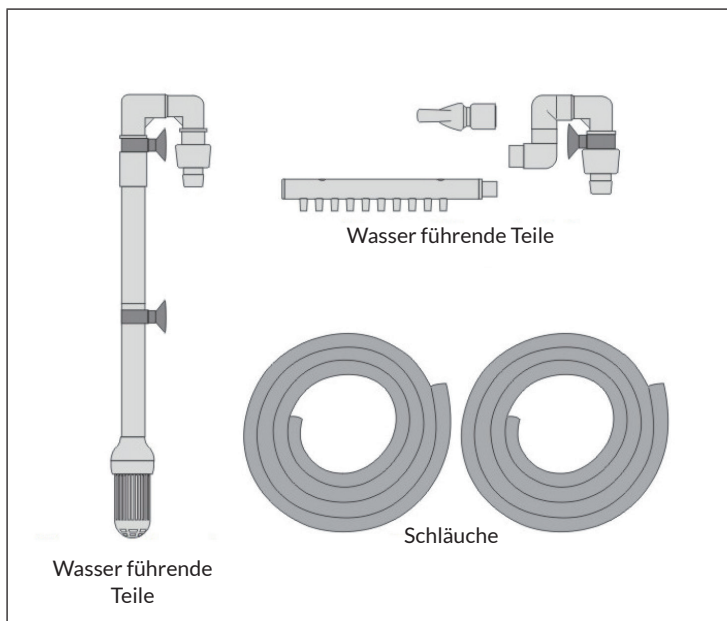
1	Gehäuse	5	Schwammfilter, grob
2	Pumpe	6	Schwammfilter, mittel
3	Ø12 mm Einlassventil	7	Schwammfilter, fein
4	Obere Filter-Fassung	8	Untere Filter-Fassung

INSTALLATION

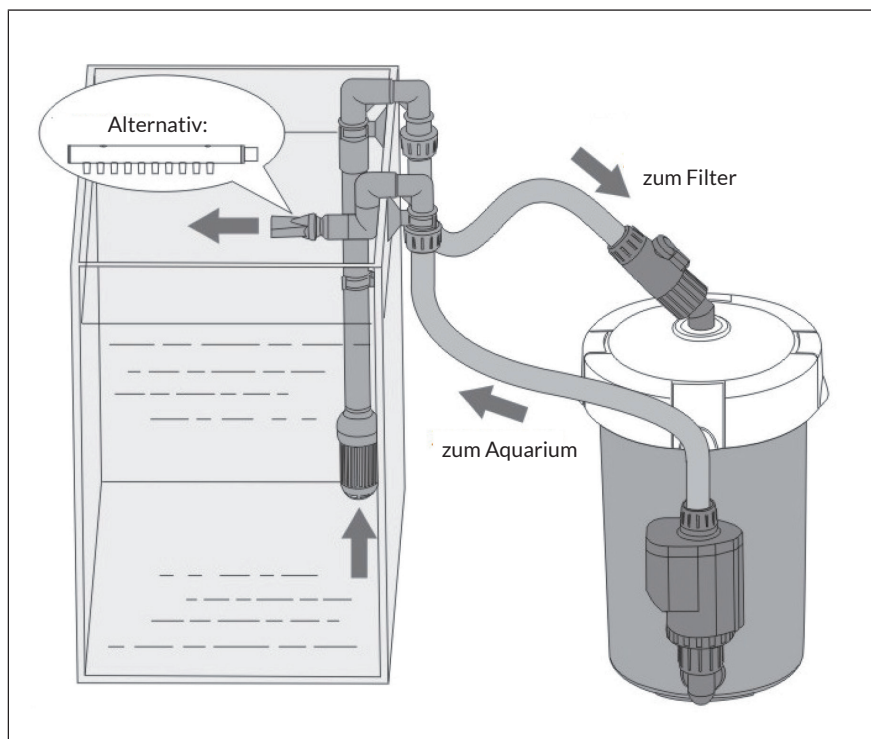


- Öffnen Sie die vier Klammern in Pfeilrichtung (A), um den Deckel vom übrigen Gehäuse zu trennen (B).
- Halten Sie das Gehäuse feste, während Sie den Deckel am Ventil vorsichtig nach oben ziehen und so lösen (C)
- Falls Sie keine Baumwollfilter nutzen möchten, können Sie alternative Filtermaterialien in das Filtergehäuse einlegen. Gehen Sie in jedem Fall so vor, wie in Abbildung D bzw. im Abschnitt „Komponenten“ gezeigt und schichten Sie jedwede Filtermedien von fein (unten) nach grob (oben).
- Schließen Sie das Gehäuse wieder, indem Sie den Deckel mit den Klammern fixieren (E)
- Fixieren Sie die Ventile am Einlass und Auslass. Achten Sie darauf, dass der Dichtungsring (Kreise in Abbildung F) sicher im Innengewinde der Ventilauslässe sitzt. Wenden Sie beim Anschrauben keine übermäßige Kraft an, um ein Überdrehen der Gewinde zu vermeiden. Achten Sie bei der Inbetriebnahme des Filters unbedingt darauf, ob an einer Stelle Wasser austritt und justieren Sie in diesem Fall entsprechend nach.






- Nehmen Sie schließlich die mitgelieferten Rohre für die Aquarium-Montage zur Hand (obere Abbildung) und stecken Sie sie zusammen, wie auf der rechten Abbildung dargestellt.
- Installieren Sie zunächst die mit „Zum Aquarium“ markierte Verbindung. Saugen Sie einmal kräftig am Wasserschlauch und stecken Sie dann die „Zum Filter“-Verbindung zusammen, bevor Sie die Pumpe einschalten, damit diese nicht leer läuft.
- Filter und Pumpe müssen niedriger stehen, als die Wasserhöhe im Aquarium. Zur Inbetriebnahme nehmen Sie sie bitte dennoch kurz auf etwa gleiche Höhe, damit der Motor nicht überbeansprucht wird.



SPEZIELLE ENTSORGUNGSHINWEISE FÜR VERBRAUCHER IN DEUTSCHLAND

Entsorgen Sie Ihre Altgeräte fachgerecht. Dadurch wird gewährleistet, dass die Altgeräte umweltgerecht verwertet und negative Auswirkungen auf die Umwelt und menschliche Gesundheit vermieden werden. Bei der Entsorgung sind folgende Regeln zu beachten:

- Jeder Verbraucher ist gesetzlich verpflichtet, Elektro- und Elektronikaltgeräte (Altgeräte) sowie Batterien und Akkus getrennt vom Hausmüll zu entsorgen. Sie erkennen die entsprechenden Altgeräte durch folgendes Symbol der durchgestrichene Mülltonne (WEEE Symbol). 
- Sie haben Altbatterien und Altakkumulatoren, die nicht vom Altgerät umschlossen sind, sowie Lampen, die zerstörungsfrei aus dem Altgerät entnommen werden können, vor der Abgabe an einer Entsorgungsstelle vom Altgerät zerstörungsfrei zu trennen.
- Bestimmte Lampen und Leuchtmittel fallen ebenso unter das Elektro- und Elektronikgesetz und sind dementsprechend wie Altgeräte zu behandeln. Ausgenommen sind Glühlampen und Halogenlampen. Entsorgen Sie Glühlampen und Halogenlampen bitte über den Hausmüll, sofern Sie nicht das WEEE Symbol tragen.
- Jeder Verbraucher ist für das Löschen von personenbezogenen Daten auf dem Elektro- bzw. Elektronikgerät selbst verantwortlich.

Rücknahmepflicht der Vertreiber

Vertreiber mit einer Verkaufsfläche für Elektro- und Elektronikgeräte von mindestens 400 Quadratmetern sowie Vertreiber von Lebensmitteln mit einer Gesamtverkauffläche von mindestens 800 Quadratmetern, die mehrmals im Kalenderjahr oder dauerhaft Elektro- und Elektronikgeräte anbieten und auf dem Markt bereitstellen, sind verpflichtet,

- 1 bei der Abgabe eines neuen Elektro- oder Elektronikgerätes an einen Endnutzer ein Altgerät des Endnutzers der gleichen Geräteart, das im Wesentlichen die gleichen Funktionen wie das neue Gerät erfüllt, am Ort der Abgabe oder in unmittelbarer Nähe hierzu unentgeltlich zurückzunehmen und
- 2 auf Verlangen des Endnutzers Altgeräte, die in keiner äußeren Abmessung größer als 25 Zentimeter sind, im Einzelhandelsgeschäft oder in unmittelbarer Nähe hierzu unentgeltlich zurückzunehmen; die Rücknahme darf nicht an den Kauf eines Elektro- oder Elektronikgerätes geknüpft werden und ist auf drei Altgeräte pro Geräteart beschränkt.

- Bei einem Vertrieb unter Verwendung von Fernkommunikationsmitteln ist die unentgeltliche Abholung am Ort der Abgabe auf Elektro- und Elektronikgeräte der Kategorien 1, 2 und 4 gemäß § 2 Abs. 1 ElektroG, nämlich „Wärmeüberträger“, „Bildschirmgeräte“ (Oberfläche von mehr als 100 cm²) oder „Großgeräte“ (letztere mit mindestens einer äußeren Abmessung über 50 Zentimeter) beschränkt. Für andere Elektro- und Elektronikgeräte (Kategorien 3, 5, 6) ist eine Rückgabemöglichkeit in zumutbarer Entfernung zum jeweiligen Endnutzer zu gewährleisten.
- Altgeräte dürfen kostenlos auf dem lokalen Wertstoffhof oder in folgenden Sammelstellen in Ihrer Nähe abgegeben werden: www.take-e-back.de
- Für Elektro- und Elektronikgeräte der Kategorien 1, 2 und 4 an bieten wir auch die Möglichkeit einer unentgeltlichen Abholung am Ort der Abgabe. Beim Kauf eines Neugeräts haben sie die Möglichkeit eine Altgerätabholung über die Webseite auszuwählen.
- Batterien können überall dort kostenfrei zurückgegeben werden, wo sie verkauft werden (z. B. Super-, Bau-, Drogeriemarkt). Auch Wertstoff- und Recyclinghöfe nehmen Batterien zurück. Sie können Batterien auch per Post an uns zurücksenden. Altbatterien in haushaltsüblichen Mengen können Sie direkt bei uns von Montag bis Freitag zwischen 07:30 und 15:30 Uhr unter der folgenden Adresse unentgeltlich zurückgeben:

Chal-Tec GmbH
Member of Berlin Brands Group
Handwerkerstr. 11
15366 Dahlewitz-Hoppegarten
Deutschland

- Wichtig zu beachten ist, dass Lithiumbatterien aus Sicherheitsgründen vor der Rückgabe gegen Kurzschluss gesichert werden müssen (z. B. durch Abkleben der Pole).
- Finden sich unter der durchgestrichenen Mülltonne auf der Batterie zusätzlich die Zeichen Cd, Hg oder Pb ist das ein Hinweis darauf, dass die Batterie gefährliche Schadstoffe enthält. (»Cd« steht für Cadmium, »Pb« für Blei und »Hg« für Quecksilber).

Hinweis zur Abfallvermeidung

Indem Sie die Lebensdauer Ihrer Altgeräte verlängern, tragen Sie dazu bei, Ressourcen effizient zu nutzen und zusätzlichen Müll zu vermeiden. Die Lebensdauer Ihrer Altgeräte können Sie verlängern indem Sie defekte Altgeräte reparieren lassen. Wenn sich Ihr Altgerät in gutem Zustand befindet, könnten Sie es spenden, verschenken oder verkaufen.

HINWEISE ZUR ENTSORGUNG



Wenn es in Ihrem Land eine gesetzliche Regelung zur Entsorgung von elektrischen und elektronischen Geräten gibt, weist dieses Symbol auf dem Produkt oder auf der Verpackung darauf hin, dass dieses Produkt nicht im Hausmüll entsorgt werden darf. Stattdessen muss es zu einer Sammelstelle für das Recycling von elektrischen und elektronischen Geräten gebracht werden. Durch regelkonforme Entsorgung schützen Sie die Umwelt und die Gesundheit Ihrer Mitmenschen vor negativen Konsequenzen. Informationen zum Recycling und zur Entsorgung dieses Produkts, erhalten Sie von Ihrer örtlichen Verwaltung oder Ihrem Hausmüllentsorgungsdienst.

HERSTELLER & IMPORTEUR (UK)

Hersteller:

Chal-Tec GmbH, Wallstraße 16, 10179 Berlin, Deutschland.

Importeur für Großbritannien:

Berlin Brands Group UK Limited
PO Box 42
272 Kensington High Street
London, W8 6ND
United Kingdom

Dear customer,

Congratulations on the purchase of your appliance. Please read the following instructions carefully and follow them to prevent potential damage. We accept no liability for damage caused by disregarding the instructions and improper use. Please scan the QR code to access the latest operating instructions and further information about the product.



CONTENTS

Safety Instructions	14
Individual parts	15
Installation	16
Disposal Considerations	20
Manufacturer & Importer (UK)	20

TECHNICAL INFORMATION

Article number	10031076, 10031077
Operating voltage	220-240 V ~ 50/60 Hz
Electrical power	6 W
Maximum height	0.85 m
Throughput	400 L/h
Protection class	IPX4

SAFETY INSTRUCTIONS

- To reduce the risk of electric shock, do not remove any of the covers. This device contains parts that are not accessible to the user.
- The device identification is provided on the back of the device.
- Do not place vessels filled with liquids, such as vases or watering cans, on the device.
- Do not drop metal objects on this device.
- Do not place any heavy objects on the device.
- Only use accessories and add-on parts that have been approved by the manufacturer.
- Pull the plug out of the socket if there is a thunderstorm, a storm or if you are not going to use the device for a long period of time. This way, you can prevent damage.
- Have repairs carried out by qualified specialists only.
- Repair is required if the device has been damaged in any way, i.e. if objects have fallen on it, if it is not working properly or if it has been dropped. Do not try to repair the device yourself. Opening the cover exposes you to the risk of electric shock and other personal injury.
- Do not pull, bend or place heavy objects on the cord.
- Do not touch the plug with wet hands.
- Do not place open flames, such as burning candles, on the device.
- Never let the pump run empty.
- Only operate the pump in aquariums and only at temperatures up to a maximum of 50 °C.

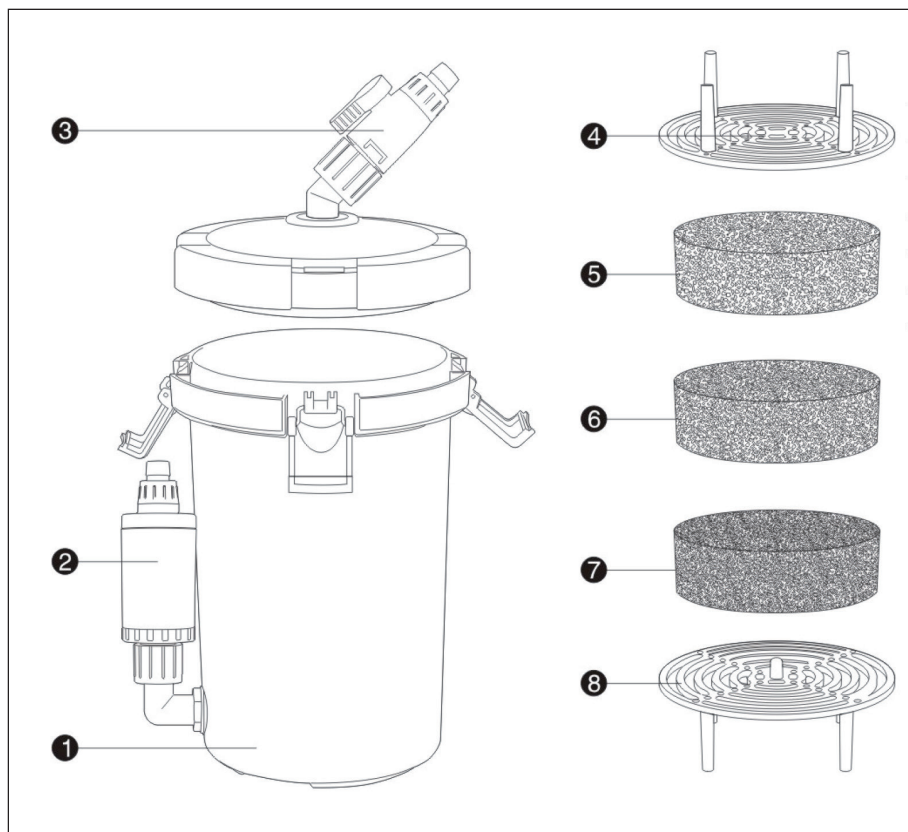
Setting up

- Do not place the solar panel in hollows or holes where water is likely to accumulate. Please ensure that you select a level setup location with a firm base. You can place the filter pump in the aquarium cabinet or next to the aquarium, for example. Raise the position of the pump if the aquarium wall exceeds the maximum height.
- Do not place the device on other devices that may become hot. This heat could damage the device.

Transporting the unit

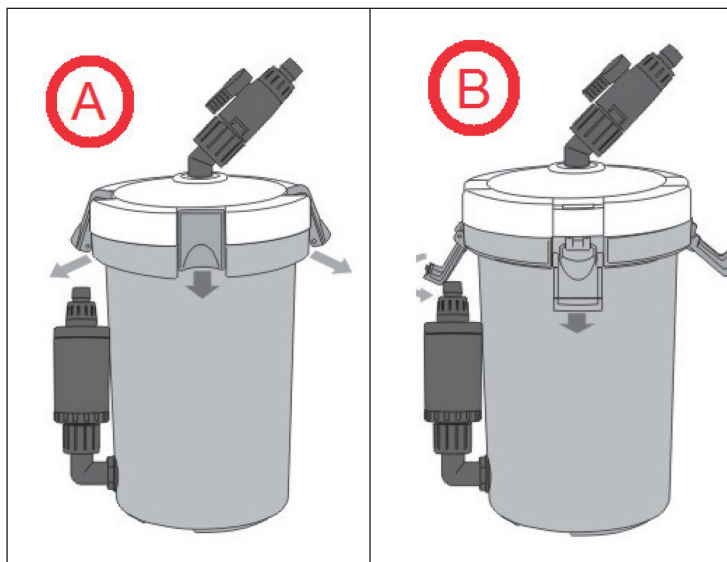
Please keep the original packaging. To achieve sufficient protection when transporting the unit, pack the unit in the original packaging.

INDIVIDUAL PARTS

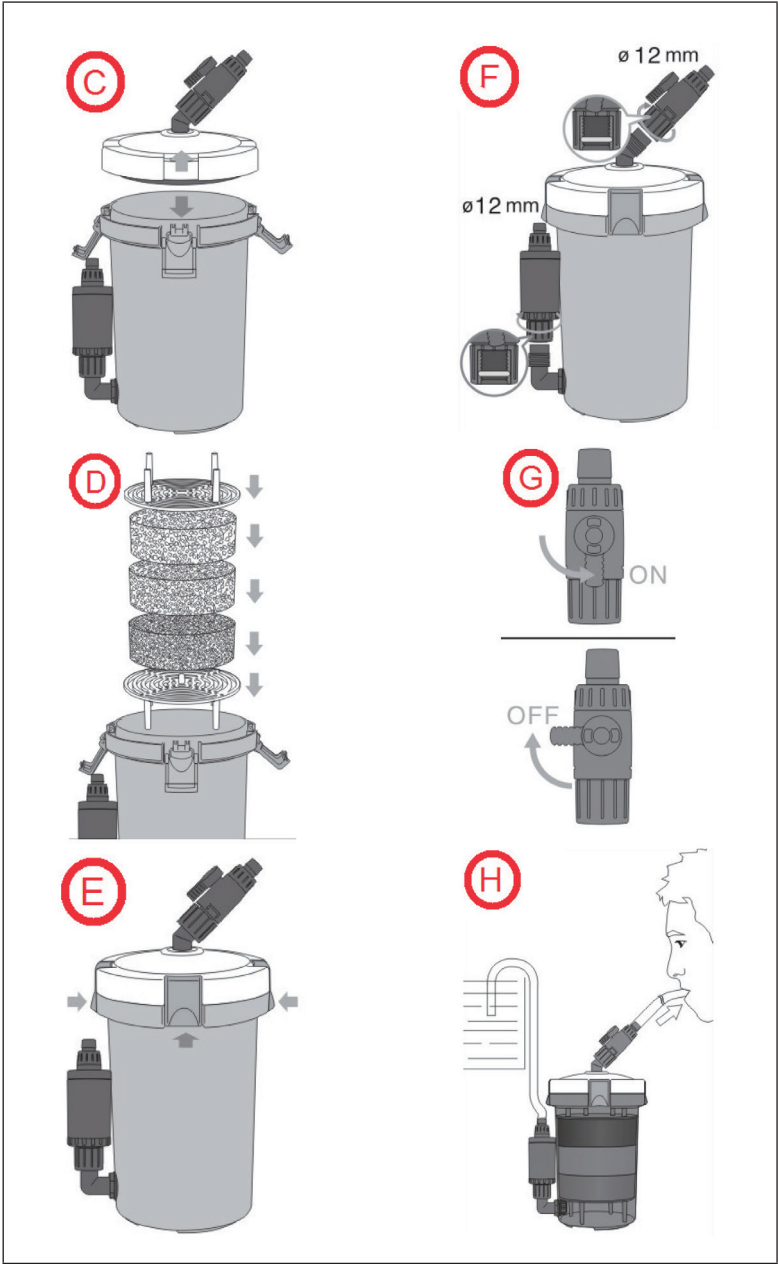


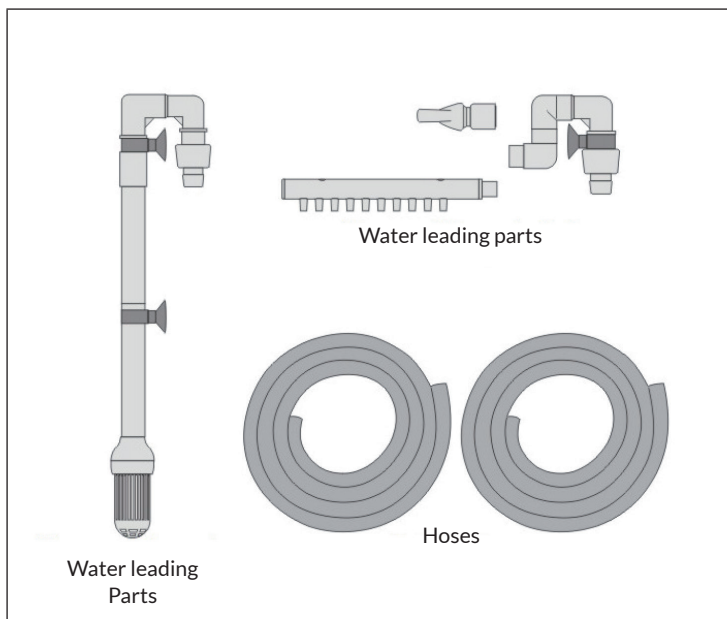
1	Case	5	Sponge filter, coarse
2	Pump	6	Sponge filter, medium
3	Ø12 mm inlet valve	7	Sponge filter, fine
4	Upper filter socket	8	Lower filter socket

INSTALLATION

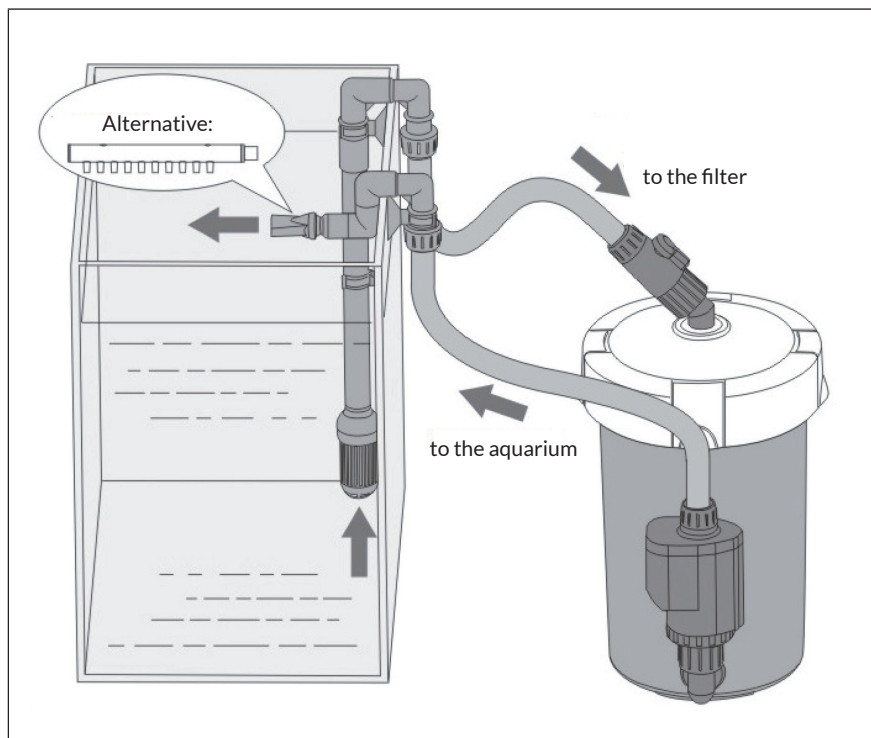


- Open the four clips in the direction of the arrow (A) to separate the cover from the rest of the casing (B).
- Hold the housing firmly while carefully pulling up the cover on the valve to release it (C)
- If you do not want to use cotton filters, you can insert alternative filter materials in the filter housing. In any case, proceed as shown in figure D or in the section "Components" and layer any filter media from fine (bottom) to coarse (top).
- Close the housing again by fixing the cover with the clips (E)
- Fix the valves at the inlet and outlet. Make sure that the sealing ring (circles in figure F) is securely seated in the internal thread of the valve outlets. To avoid overtightening the threads, do not use excessive force when screwing on. When starting up the filter, be sure to check whether water is leaking at any point and adjust accordingly if this is the case.





- Finally, take the supplied pipes for the aquarium assembly (top illustration) and plug them together as shown in the illustration on the right.
- First install the connection marked "To Aquarium". Give the water hose a good suck and then plug the "To the filter" connection together before switching on the pump, so that it does not run dry.
- The filter and pump must be lower than the water level in the aquarium. For setup, please nevertheless briefly take it to about the same height so that the motor is not overstressed.



DISPOSAL CONSIDERATIONS



If there is a legal regulation in your country regarding the disposal of electrical and electronic equipment, this symbol on the product or on the packaging indicates that this product must not be disposed of with household waste. Instead, it must be taken to a collection point for the recycling of electrical and electronic equipment. By disposing of this product in accordance with the regulations, you protect the environment and the health of those around you from negative consequences. For information on recycling and disposal of this product, contact your local government or household waste disposal service.

MANUFACTURER & IMPORTER (UK)

Manufacturer:

Chal-Tec GmbH, Wallstraße 16, 10179 Berlin, Germany.

Importer for Great Britain:

Berlin Brands Group UK Limited

PO Box 42

272 Kensington High Street

London, W8 6ND

United Kingdom

Cher client, chère cliente,

Toutes nos félicitations pour l'acquisition de ce nouvel appareil. Lisez attentivement les indications suivantes et suivez-les pour éviter d'éventuels dommages. Nous ne saurions être tenus pour responsables des dommages dus au non-respect des consignes et à la mauvaise utilisation de l'appareil. Scannez le QR-Code pour obtenir la dernière version du mode d'emploi ainsi que d'autres informations concernant le produit



SOMMAIRE

Consignes de sécurité	22
Pièces détachées	23
Installation	24
Informations sur le recyclage	28
Fabricant et importateur (GB)	28

FICHE TECHNIQUE

Numéro d'article	10031076, 10031077
Tension d'utilisation	220-240 V ~ 50/60 Hz
Puissance électrique	6 W
Hauteur maximale	0,85 m
Débit	400 L/h
Norme de protection	IPX4

CONSIGNES DE SÉCURITÉ

- Pour réduire le risque de choc électrique, ne retirez aucun des caches. L'appareil contient des pièces qui ne sont pas accessibles à l'utilisateur.
- Le marquage de l'appareil se trouve à l'arrière de l'appareil.
- Ne mettez aucun objet rempli d'eau sur l'appareil, comme un vase ou un arrosoir par exemple.
- Ne faites tomber aucun objet en métal dans cet appareil.
- Ne posez aucun objet lourd sur cet appareil.
- N'utilisez que des accessoires et des pièces supplémentaires approuvés par le fabricant.
- Si vous ne comptez pas utiliser l'appareil pendant une longue période, et en cas d'orage, débranchez la fiche de la prise. Vous éviterez des dégâts.
- Les réparations ne peuvent être effectuées que par des spécialistes qualifiés.
- Une réparation est nécessaire si l'appareil a été endommagé de quelque manière que ce soit, c'est-à-dire si des objets sont tombés dessus, s'il ne fonctionne pas correctement ou s'il a fait une chute. N'essayez pas de réparer l'appareil vous-même. L'ouverture du cache vous expose au risque de choc électrique et à d'autres blessures.
- Ne tirez pas, ne pliez pas et ne placez pas d'objets lourds sur le cordon.
- Ne touchez pas la fiche avec les mains mouillées.
- Ne placez pas de sources de flammes nues, par exemple des bougies allumées, sur l'appareil.
- Ne faites pas fonctionner la pompe à vide.
- Ne faites fonctionner la pompe que dans des aquariums à des températures allant jusqu'à 50 °C maximum.

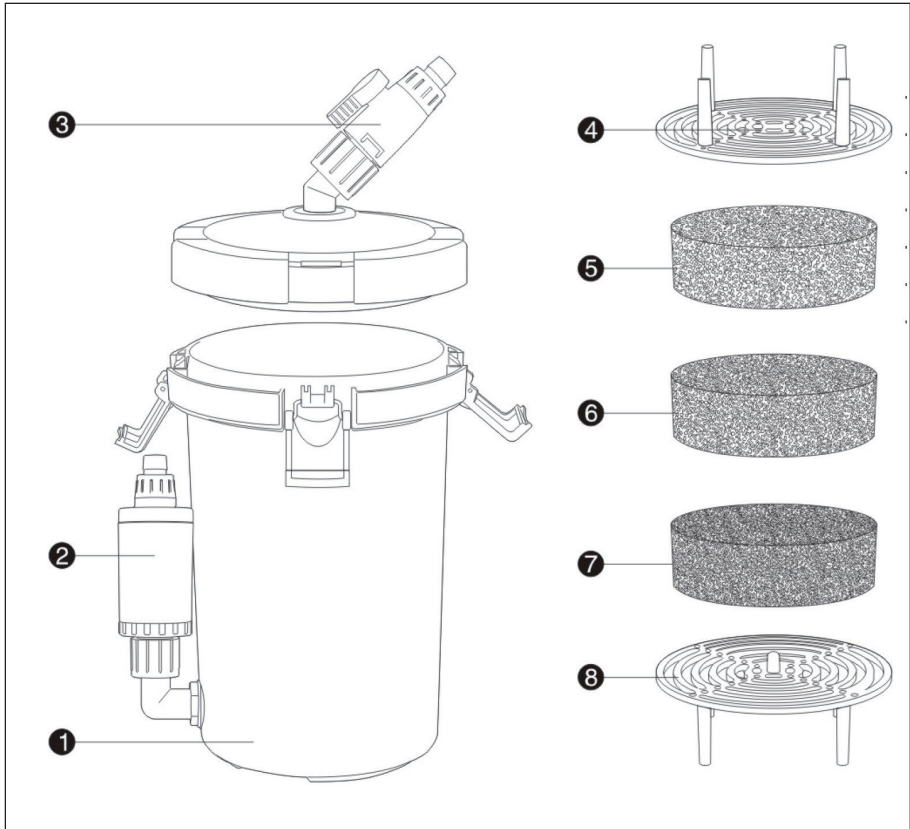
Installation

- Ne placez pas le panneau solaire dans des creux ou des trous où l'eau peut s'accumuler. Choisissez un emplacement plat sur une surface ferme. Vous pouvez par exemple placer la pompe de filtration dans le meuble inférieur de l'aquarium ou à côté de l'aquarium. Augmentez la hauteur de la pompe si le mur de l'aquarium dépasse la hauteur maximale .
- Ne placez pas l'appareil sur d'autres appareils qui peuvent devenir chauds. Cette chaleur peut endommager l'appareil.

Transport de l'appareil

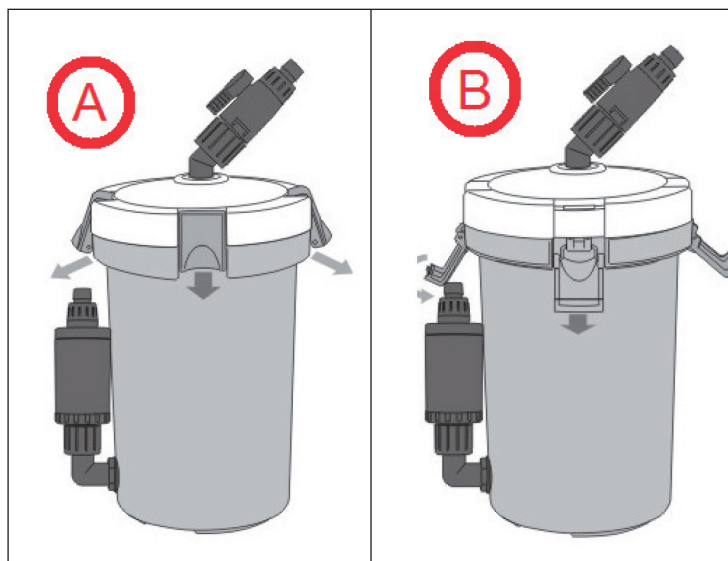
Transport de l'appareil : veuillez conserver l'emballage d'origine. Afin de fournir une protection adéquate lors du transport de l'appareil, remettez-le dans son emballage d'origine.

PIÈCES DÉTACHÉES

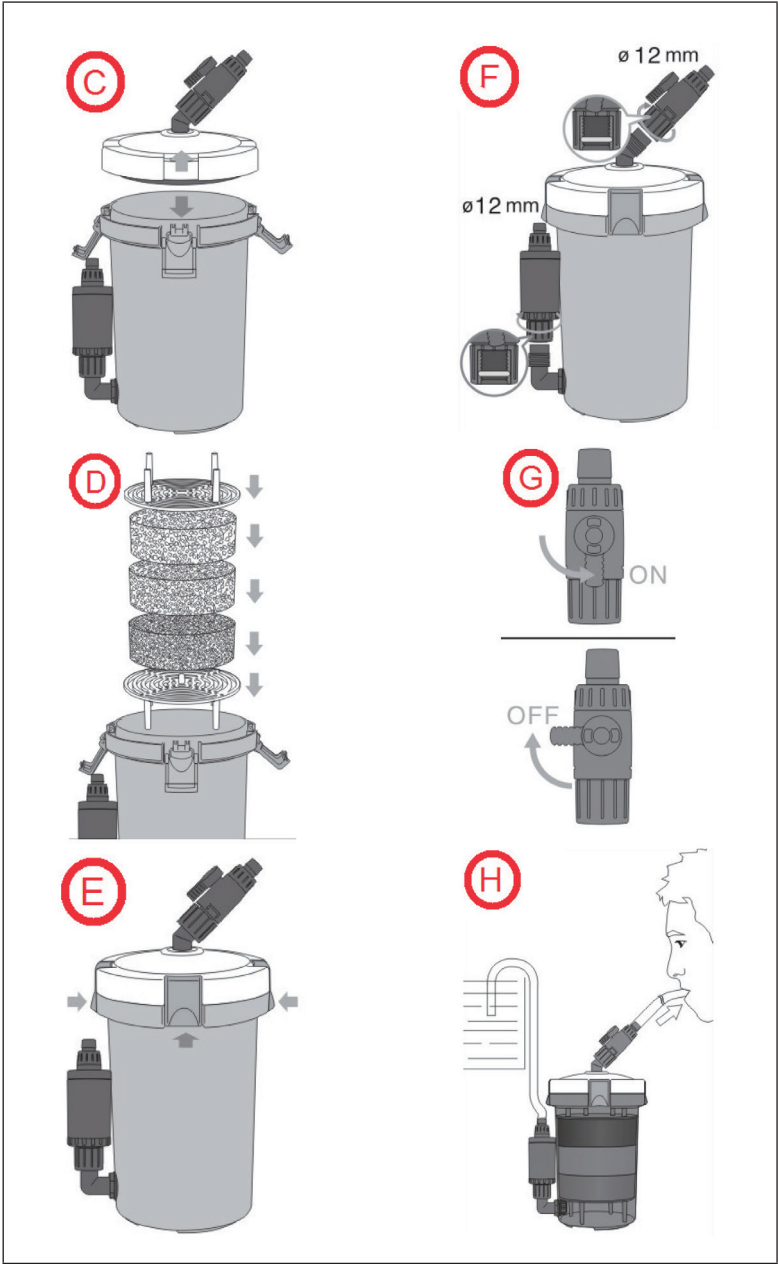


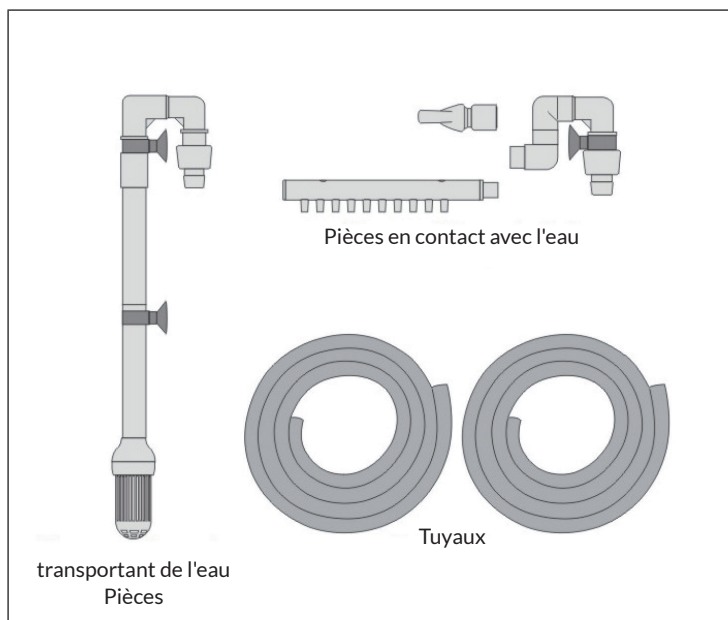
1	Boîtier	5	Filtre à éponges, grossier
2	Pompe	6	Filtre à éponges, moyen
3	Soupape d'admission Ø 12 mm	7	Filtre à éponges, fin
4	Porte filtre supérieur	8	Porte filtre inférieur

INSTALLATION

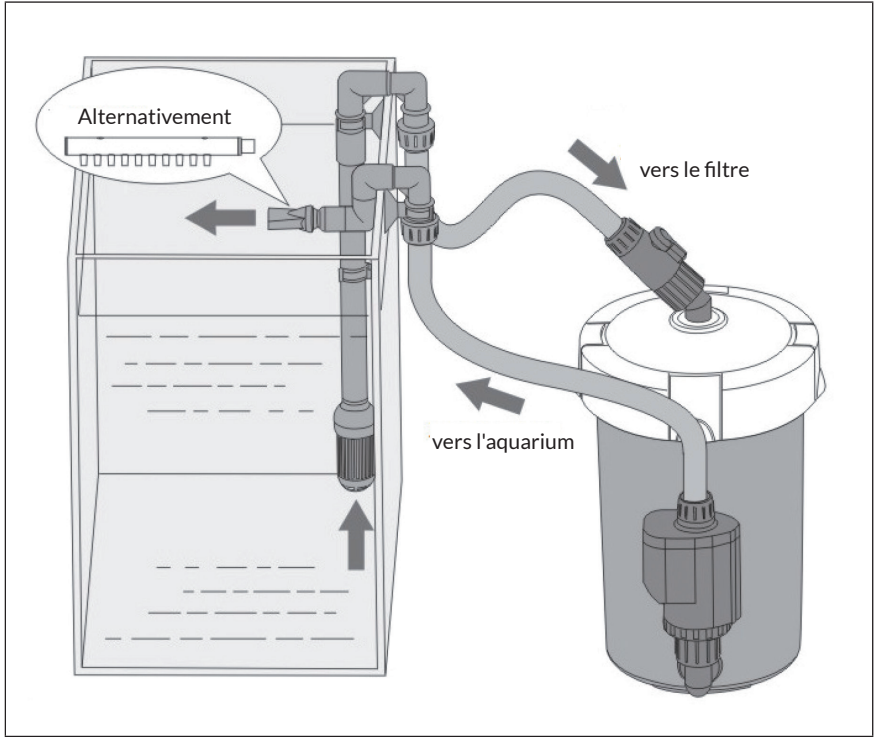


- Ouvrez les quatre attaches dans le sens de la flèche (A) pour séparer le couvercle du reste du boîtier (B).
- Tenez fermement le boîtier tout en tirant doucement le couvercle de la valve vers le haut pour le libérer (C)
- Si vous ne souhaitez pas utiliser de filtres en coton, vous pouvez insérer des matériaux filtrants alternatifs dans le boîtier du filtre. Dans tous les cas, procédez comme indiqué dans l'illustration D ou dans la section « Composants » et disposez les masses filtrantes de la plus fine (en bas) à la plus grossière (en haut).
- Refermez le boîtier en fixant le couvercle avec les attaches (E)
- Fixez les valves à l'entrée et à la sortie. Veillez à ce que la bague d'étanchéité (cercles sur la figure F) soit bien placée dans le filetage intérieur des sorties de la vanne. Ne forcez pas trop en vissant pour éviter d'endommager les filetages. Lors de la mise en service du filtre, vérifiez impérativement si de l'eau s'écoule à un endroit et, dans ce cas, ajustez en conséquence.





- Enfin, prenez les tubes fournis pour le montage de l'aquarium (illustration du haut) et assemblez-les comme indiqué sur l'illustration de droite.
- Installez d'abord la connexion marquée « Vers l'aquarium ». Aspirez une fois vigoureusement le tuyau d'eau, puis branchez le raccord « Vers le filtre » avant de mettre la pompe en marche, pour éviter qu'elle ne marche à vide.
- Le filtre et la pompe doivent être placés plus bas que la hauteur de l'eau dans l'aquarium. Pour la mise en service, veuillez tout de même les prendre brièvement à peu près à la même hauteur, pour ne pas surcharger le moteur.



INFORMATIONS SUR LE RECYCLAGE



Si la mise en rebut des appareils électriques et électroniques est réglementée dans votre pays, ce symbole sur le produit ou sur l'emballage indique qu'il ne doit pas être éliminé avec les ordures ménagères. Vous devez l'acheminer vers un point de collecte pour le recyclage des appareils électriques et électroniques. En respectant des règles de recyclage, vous protégez l'environnement et la santé de vos semblables des conséquences négatives. Pour plus d'informations sur le recyclage et la mise au rebut de ce produit, contactez votre autorité locale ou votre service d'élimination des déchets ménagers.

FABRICANT ET IMPORTATEUR (GB)

Fabricant :

Chal-Tec GmbH, Wallstraße 16, 10179 Berlin, Allemagne.

Importateur pour la Grande Bretagne :

Berlin Brands Group UK Limited

PO Box 42

272 Kensington High Street

London, W8 6ND

United Kingdom

Estimado cliente:

Le felicitamos por la adquisición de este producto. Lea atentamente el siguiente manual y siga cuidadosamente las instrucciones de uso con el fin de evitar posibles daños. La empresa no se hace responsable por los daños causados por el incumplimiento de las instrucciones y el uso indebido. Escanee el siguiente código QR para acceder al último manual de usuario y a más información sobre el producto.



ÍNDICE

Indicaciones de seguridad	30
Componentes	31
Instalación	32
Indicaciones sobre la retirada del aparato	36
Fabricante e importador (Reino Unido)	36

DATOS TÉCNICOS

Número del artículo	10031076, 10031077
Tensión de funcionamiento	220-240 V ~ 50/60 Hz
Potencia eléctrica	6 W
Altura máxima	0,85 m
Caudal	400 L/h
Tipo de protección	IPX4

INDICACIONES DE SEGURIDAD

- Para reducir el riesgo de descarga eléctrica, no retire ninguna de las cubiertas. El aparato contiene piezas que no son accesibles para el usuario.
- La identificación del aparato se encuentra en la parte posterior.
- No coloque objetos llenos de líquido, como jarrones o regaderas, encima del aparato.
- No deje que ningún objeto metálico caiga sobre el aparato.
- No coloque objetos pesados encima del aparato.
- Utilice únicamente los accesorios y complementos aprobados por el fabricante.
- Desenchufe el aparato durante las tormentas eléctricas, los relámpagos o cuando no lo utilice durante mucho tiempo. Así puede prevenir daños.
- Encargue las reparaciones únicamente a especialistas cualificados.
- La reparación es necesaria si el aparato ha sufrido algún tipo de daño, por ejemplo, si se han caído objetos sobre él, si no funciona correctamente o si se ha caído. No intente reparar el dispositivo por su cuenta. Al abrir la cubierta se corre el riesgo de sufrir una descarga eléctrica y otras lesiones.
- No tire del cable, no lo pise ni coloque objetos pesados encima.
- No agarre el enchufe con las manos mojadas.
- No coloque fuentes de llamas abiertas, por ejemplo, velas encendidas, sobre el aparato.
- Nunca deje que la bomba funcione en seco.
- Utilice la bomba sólo en acuarios a temperaturas de hasta un máximo de 50 °C.

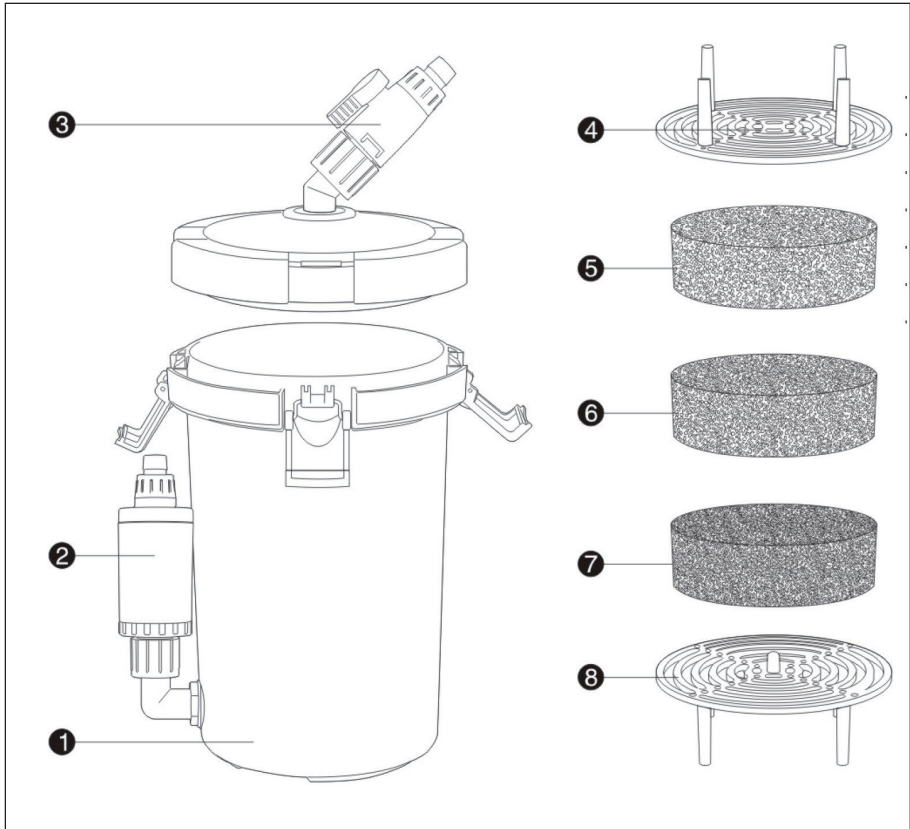
Instalación

- No coloque el panel solar en huecos o agujeros donde pueda acumularse agua. Elija un lugar nivelado con una base firme. Puede colocar la bomba de filtrado en el mueble situado debajo o al lado del acuario, por ejemplo. Eleve la posición de la bomba si la pared del acuario supera la altura máxima.
- No coloque el aparato sobre amplificadores ni sobre otros dispositivos que se calienten. Este calor podría dañar el aparato.

Transporte del aparato

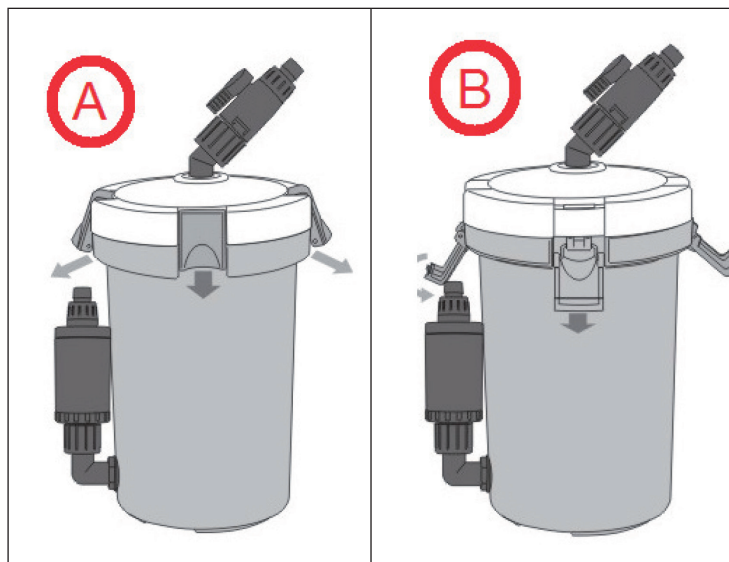
Conserve el embalaje original. Para ofrecer suficiente protección durante el transporte, embale el aparato en su embalaje original.

COMPONENTES

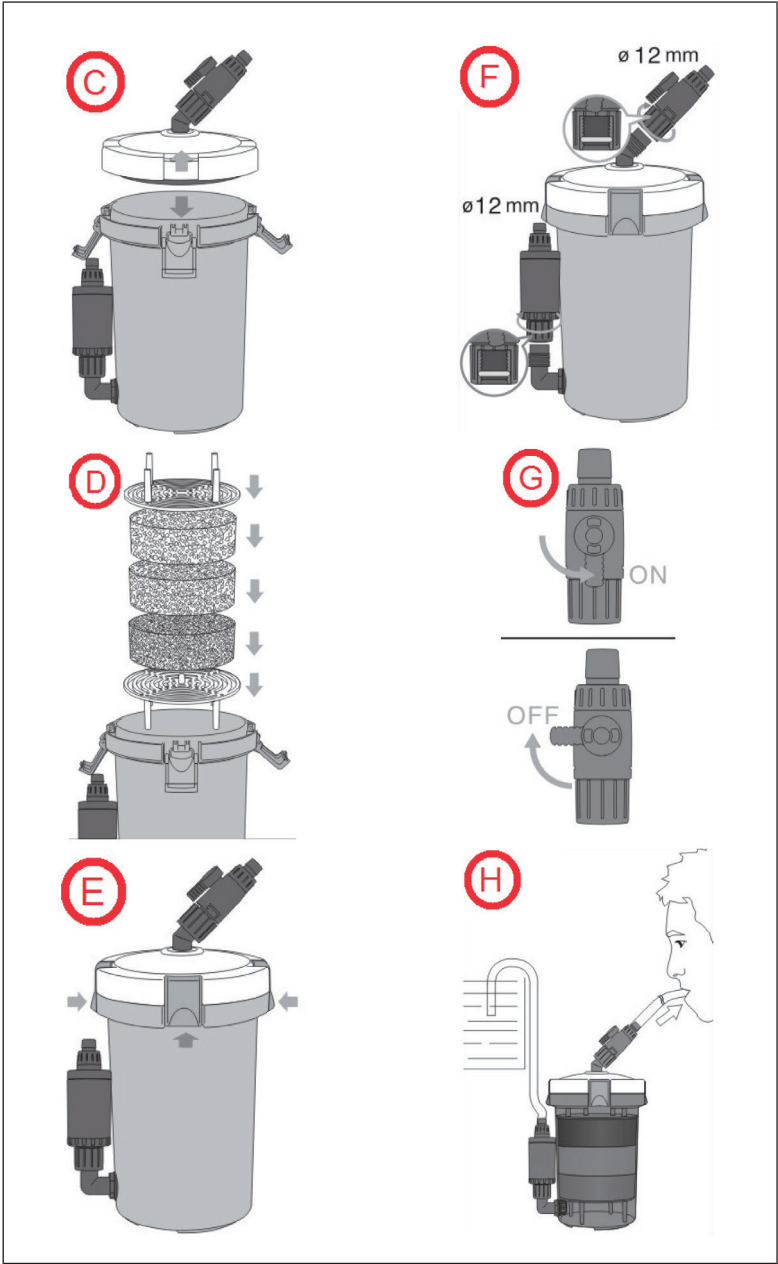


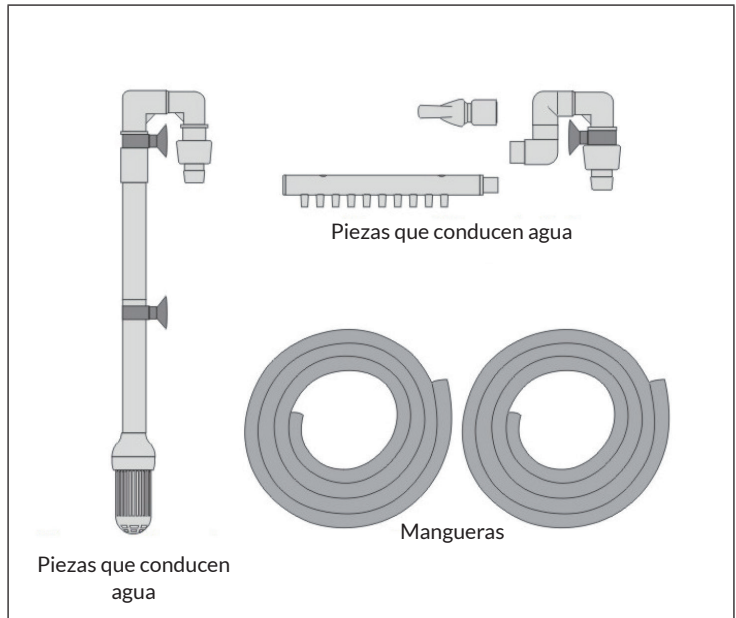
1	Carcasa	5	Filtro de esponja grueso
2	Bomba	6	Filtro de esponja medio
3	Válvula de entrada de Ø12 mm	7	Filtro de esponja fino
4	Toma de filtro superior	8	Toma de filtro inferior

INSTALACIÓN

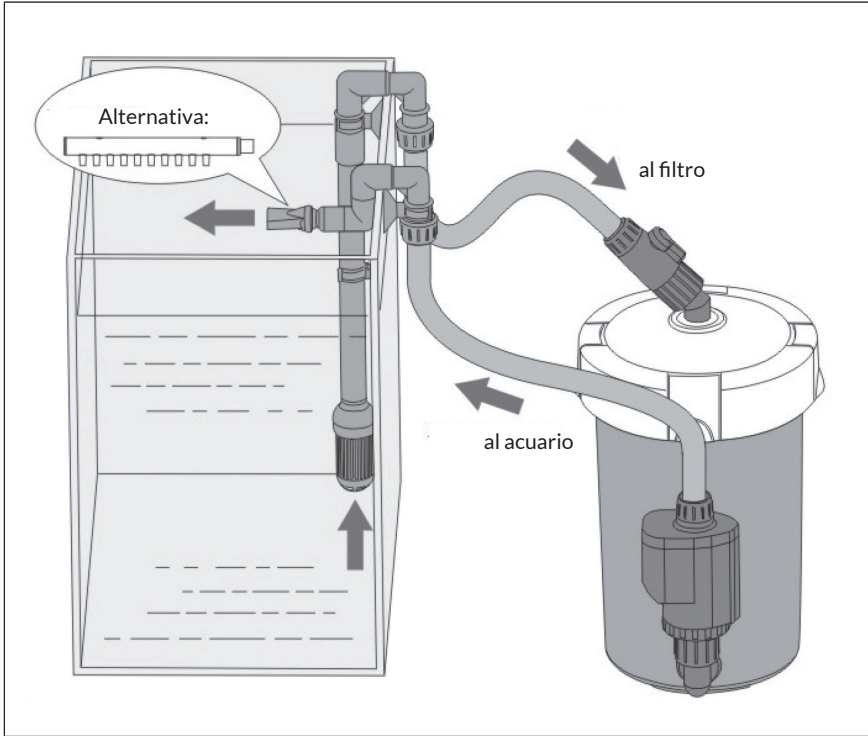


- Abra las cuatro pinzas en la dirección de la flecha (A) para separar la tapa del resto de la carcasa (B).
- Sujete firmemente la carcasa mientras tira con cuidado hacia arriba de la tapa de la válvula para soltarla (C)
- Si no desea utilizar filtros de algodón, puede insertar materiales filtrantes alternativos en la carcasa del filtro. En cualquier caso, proceda como se muestra en la figura D o en la sección "Componentes" y coloque en capas cualquier medio filtrante, desde el fino (abajo) hasta el grueso (arriba).
- Vuelva a cerrar la carcasa fijando la tapa con las pinzas (E)
- Fije las válvulas en la entrada y la salida. Asegúrese de que el anillo de sellado (el círculo en la figura F) esté bien asentado en la rosca interna de las salidas de la válvula. No utilice una fuerza excesiva al enroscar para evitar apretar demasiado las roscas. Al poner en marcha el filtro, asegúrese de comprobar si hay fugas de agua en algún punto y ajuste la instalación en consecuencia si es así.





- Por último, tome los tubos suministrados para el montaje del acuario (ilustración superior) y conéctelos como se muestra en la ilustración de la derecha.
- Primero instala la conexión marcada como "Al acuario". Aspire bien la manguera de agua y luego conecte la toma "Al filtro" antes de encender la bomba para que no funcione en seco.
- El filtro y la bomba deben estar por debajo del nivel del agua del acuario. Para la puesta en marcha, llévelo brevemente a la misma altura para que el motor no se vea sobrecargado.



INDICACIONES SOBRE LA RETIRADA DEL APARATO



Si en su país existe una disposición legal relativa a la eliminación de aparatos eléctricos y electrónicos, este símbolo estampado en el producto o en el embalaje advierte de que no debe eliminarse como residuo doméstico. En lugar de ello, debe depositarse en un punto de recogida de reciclaje de aparatos eléctricos y electrónicos. Una retirada de aparatos conforme a las leyes contribuye a proteger el medio ambiente y a las personas a su alrededor frente a posibles consecuencias perjudiciales para la salud. Para obtener información más detallada sobre el reciclaje de este producto, póngase en contacto con su ayuntamiento o con el servicio de eliminación de residuos domésticos.

FABRICANTE E IMPORTADOR (REINO UNIDO)

Fabricante:

Chal-Tec GmbH, Wallstraße 16, 10179 Berlín, Alemania.

Importador para el Reino Unido:

Berlin Brands Group UK Limited
PO Box 42
272 Kensington High Street
London, W8 6ND
United Kingdom

Gentile cliente,

La ringraziamo per l'acquisto del dispositivo. La preghiamo di leggere attentamente le seguenti indicazioni e di seguirle per prevenire eventuali danni. Non ci assumiamo alcuna responsabilità per danni scaturiti da una mancata osservanza delle avvertenze di sicurezza e da un uso improprio del dispositivo. Scansionare il codice QR seguente per accedere al manuale d'uso più attuale e per ricevere informazioni sul prodotto.



INDICE

Avvertenze di sicurezza	38
Singoli componenti	39
Installazione	40
Avviso di smaltimento	44
Produttore e importatore (UK)	44

DATI TECNICI

Numero articolo	10031076, 10031077
Tensione operativa	220-240 V ~ 50/60 Hz
Potenza elettrica	6 W
Altezza massima	0,85 m
Portata	400 L/h
Classe di protezione	IPX4

AVVERTENZE DI SICUREZZA

- Per ridurre il rischio di scosse elettriche, non rimuovere le coperture. Il dispositivo contiene componenti che non sono accessibili all'utente.
- Il contrassegno del dispositivo si trova sul lato posteriore.
- Non poggiare sopra al dispositivo contenitori pieni di liquidi, come vasi o innaffiatoi.
- Non far cadere oggetti metallici su questo dispositivo.
- Non poggiare oggetti pesanti sopra al dispositivo.
- Utilizzare solo accessori e componenti approvati dal produttore.
- Se non si usa il dispositivo per lunghi periodi di tempo, in caso di temporali o tempeste, staccare la spina dalla presa. In questo modo si evitano danni.
- Le riparazioni devono essere eseguite solo da personale qualificato.
- Una riparazione è necessaria se il dispositivo è stato danneggiato, ovvero se ci sono caduti sopra oggetti, se non funziona correttamente o se è stato lasciato cadere. Non cercare di riparare autonomamente il dispositivo. Aprendo la copertura ci si espone al rischio di scosse elettriche e altre lesioni.
- Non tirare il cavo, non piegarlo e non poggiarci sopra oggetti pesanti.
- Non toccare la spina con le mani bagnate.
- Non poggiare fiamme libere sopra al dispositivo, come candele accese.
- Non far funzionare la pompa a vuoto.
- Far funzionare la pompa solo in acquari, a temperature massime di 50 °C.

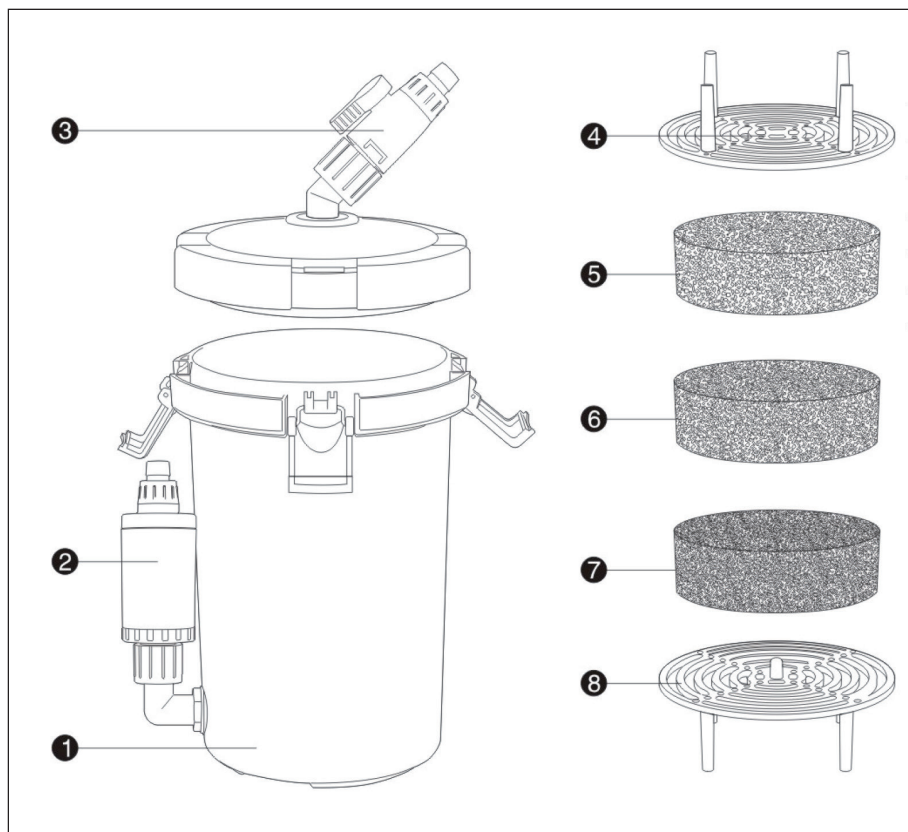
Posizionamento

- Non posizionare il pannello solare in cavità o buchi dove può accumularsi acqua. Scegliere un luogo pianeggiante con un fondo solido. La pompa di filtraggio può essere posizionata nel mobile sotto l'acquario o accanto all'acquario. Sollevare la pompa se la parete dell'acquario supera l'altezza massima.
- Non posizionare il dispositivo su altre apparecchiature che possono diventare molto calde. Il calore potrebbe danneggiare il dispositivo.

Trasporto del dispositivo

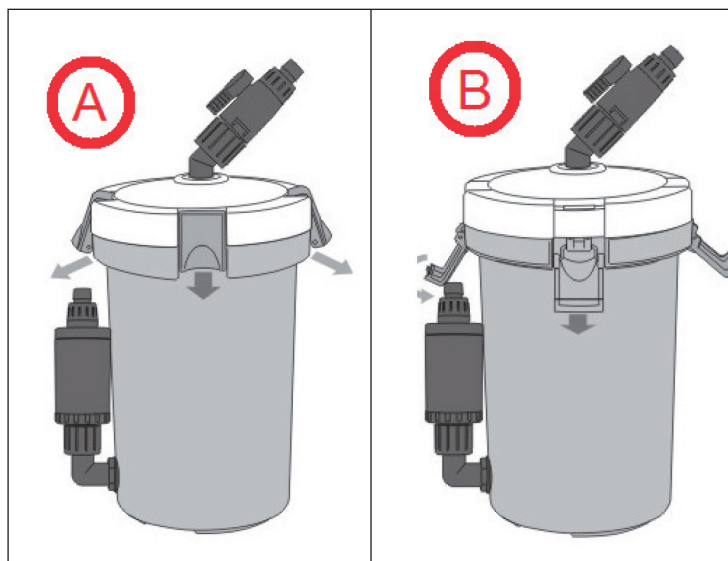
Si prega di conservare l'imballaggio originale. Per assicurare una protezione sufficiente durante il trasporto, mettere il dispositivo nell'imballaggio originale.

SINGOLI COMPONENTI

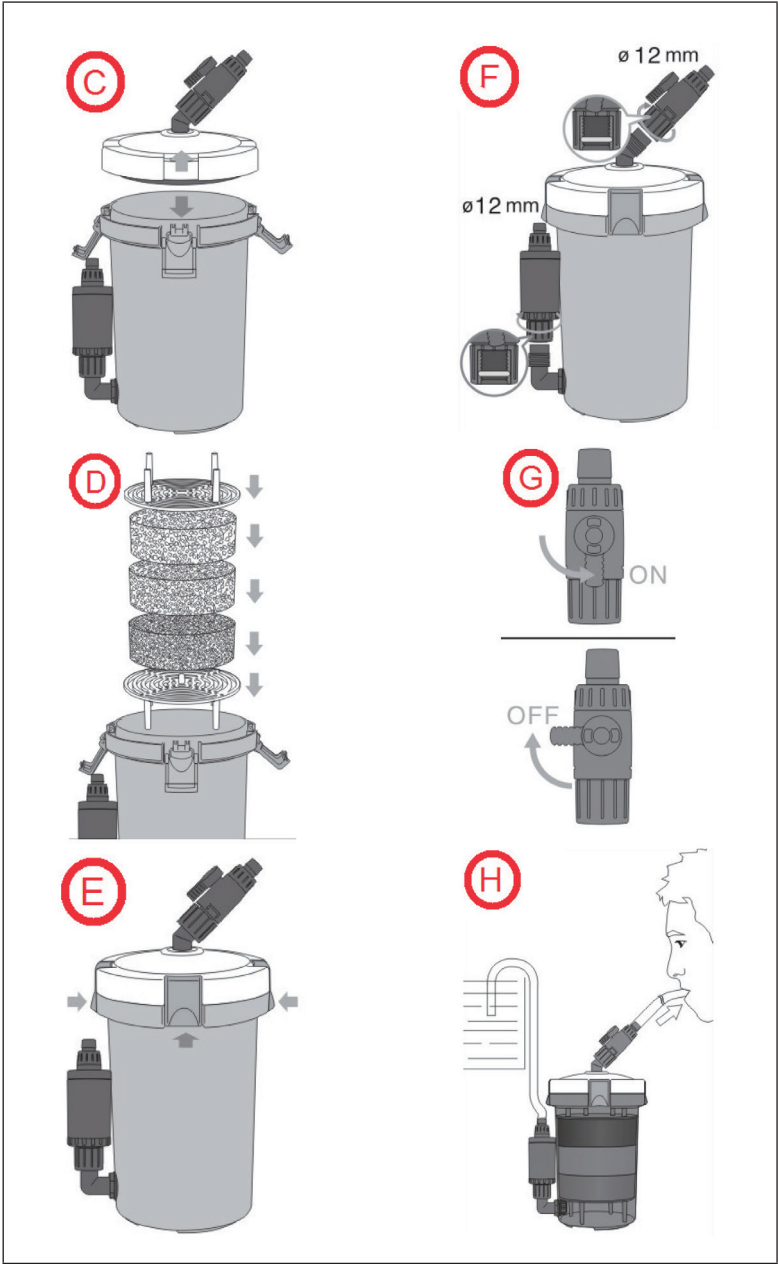


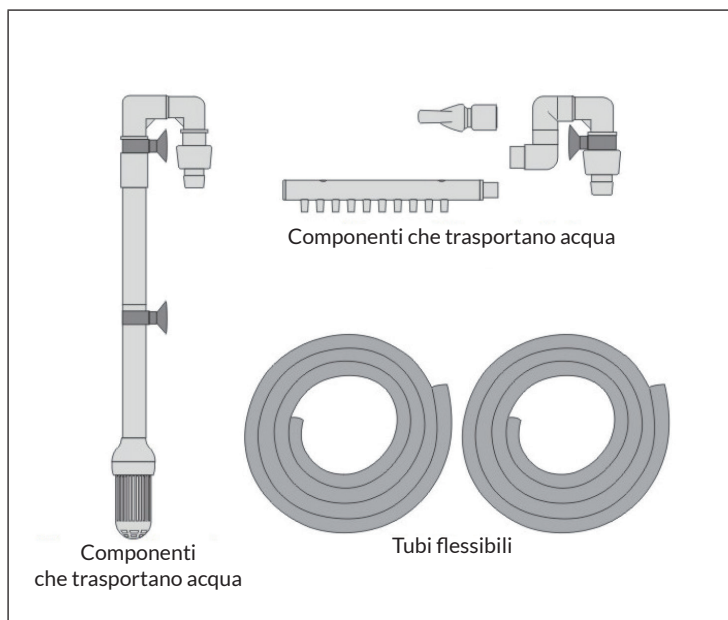
1	Alloggiamento	5	Filtro a spugna, grossolano
2	Pompa	6	Filtro a spugna, medio
3	Valvola d'ingresso Ø 12 mm	7	Filtro a spugna, fine
4	Attacco superiore del filtro	8	Attacco inferiore del filtro

INSTALLAZIONE

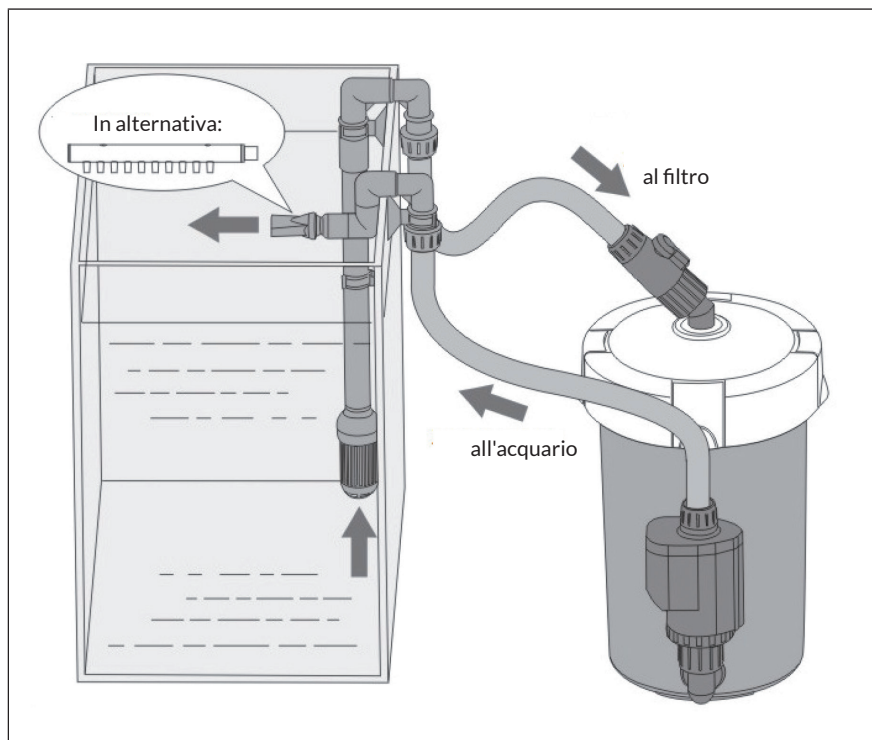


- Aprire le quattro clip in direzione della freccia (A) per separare il coperchio dal resto dell'alloggiamento (B).
- Tenere saldamente l'alloggiamento mentre si tira delicatamente verso l'alto il coperchio sulla valvola per staccarlo (C)
- Se non si desidera usare filtri di cotone, è possibile inserire materiali filtranti alternativi nell'alloggiamento del filtro. In ogni caso, procedere come mostrato nella figura D o nella sezione "Componenti" e stratificare qualsiasi materiale filtrante da fine (in basso) a grossolano (in alto).
- Richiudere l'alloggiamento fissando il coperchio con le clip (E)
- Fissare le valvole ai punti di entrata e uscita. Assicurarsi che l'anello di tenuta (cerchi in figura F) sia saldamente fissato nella filettatura interna dei punti di uscita della valvola. Non usare forza eccessiva quando si avvista per evitare di stringere troppo la filettatura. Quando si mette in funzione il filtro, controllare se ci sono perdite d'acqua in qualche punto e regolare di conseguenza se è così.





- Infine, prendere i tubi forniti per l'assemblaggio dell'acquario (illustrazione in alto) e collegarli come mostrato nell'immagine a destra.
- Per prima cosa, installare il collegamento contrassegnato con "All'acquario". Aspirare energicamente nel tubo dell'acqua e poi fissare il collegamento "Al filtro" prima di accendere la pompa, in modo che non funzioni a secco.
- Il filtro e la pompa devono trovarsi più in basso del livello dell'acqua nell'acquario. Per la messa in funzione, si prega tuttavia di portarli brevemente a circa la stessa altezza, in modo che il motore non sia sollecitato eccessivamente.



AVVISO DI SMALTIMENTO



Se nel tuo Paese sono vigenti regolamenti legislativi relativi allo smaltimento di dispositivi elettrici ed elettronici, questo simbolo sul prodotto o sull'imballaggio indica che non è consentito smaltire questo prodotto insieme ai rifiuti domestici. Il dispositivo deve invece essere portato in un centro di raccolta per il riciclaggio di dispositivi elettrici ed elettronici. Lo smaltimento conforme tutela l'ambiente e salvaguarda la salute del prossimo da conseguenze negative. Informazioni riguardanti il riciclaggio e lo smaltimento di questo prodotto sono disponibili presso l'amministrazione locale o il servizio di smaltimento dei rifiuti.

PRODUTTORE E IMPORTATORE (UK)

Produttore:

Chal-Tec GmbH, Wallstraße 16, 10179 Berlino, Germania.

Importatore per la Gran Bretagna:

Berlin Brands Group UK Limited
PO Box 42
272 Kensington High Street
London, W8 6ND
United Kingdom

