



blumfeldt

Gartenbrunnen



10031256

Sehr geehrter Kunde,

wir gratulieren Ihnen zum Erwerb Ihres Gerätes. Lesen Sie die folgenden Hinweise sorgfältig durch und befolgen Sie diese, um möglichen Schäden vorzubeugen. Für Schäden, die durch Missachtung der Hinweise und unsachgemäßen Gebrauch entstehen, übernehmen wir keine Haftung.

Technische Daten






Artikelnummer	10031256
Stromversorgung	220 V ~ 50 Hz
Leistung	30 W
Kabellänge	10 m

Sicherheitshinweise

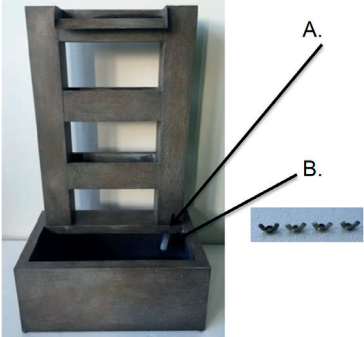
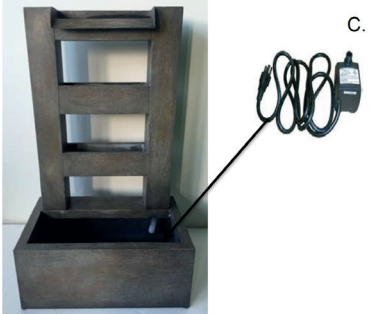
- Um die Gefahr von Stromschlägen zu reduzieren entfernen Sie keine der Abdeckungen. Das Gerät enthält Teile, die dem Benutzer nicht zugänglich sind.
- Die Gerätekenzeichnung befindet sich auf der Rückseite des Geräts.
- Trennen Sie stets die Netzverbindung, bevor Sie den Brunnen und/oder die Pumpe reinigen.
- Dieser Zierbrunnen ist für den Einsatz in Gebäuden und im Freien geeignet.
- Betreiben Sie die Pumpe niemals ohne Wasser.
- Ersetzen Sie bei Schäden des Kabels oder des Adapters die Teile vor der weiteren Benutzung unbedingt mit baugleichen Teilen. Lassen Sie Reparaturen nur von qualifizierten Fachkräften durchführen. Eine Reparatur ist dann erforderlich, wenn das Gerät auf irgendeine Weise beschädigt wurde, das heißt wenn Gegenstände darauf gefallen sind, wenn es nicht ordnungsgemäß funktioniert oder fallengelassen wurde. Versuchen Sie nicht das Gerät selbst zu reparieren.
- Greifen Sie beim Betrieb keinesfalls ins Wasser.
- Seien Sie bitte vorsichtig, wenn das Gerät von oder in der Nähe von den Kindern, Körperbehinderten oder Alten verwendet wird. Dieses Gerät darf von Personen (einschließlich Kindern) mit eingeschränkten physischen, sensorischen oder geistigen Fähigkeiten nur nach ausführlicher Einweisung benutzt werden. Kinder sollten beaufsichtigt werden, um sicherzustellen, dass sie nicht mit dem Gerät spielen.
- Betreiben Sie die Pumpe nur in Verbindung mit Leitungs- bzw. Süßwasser mit Temperaturen bis maximal 50°C.
- Nutzen Sie destilliertes Wasser oder wechseln Sie das Wasser in regelmäßigen Abständen aus, um Schäden durch sich festsetzende Verunreinigungen wie Kalk oder bakteriellen Verunreinigungen vorzubeugen.
- Überprüfen Sie die Funktion der Pumpe und die Sauberkeit des Brunnens regelmäßig, vor allem wenn der Brunnen lange in Betrieb ist.
- Wenn Sie den Brunnen eine längere Zeit nicht nutzen, trennen Sie die Stromverbindung und entfernen Sie das Wasser.
- **Achtung:** Nur in Verbindung mit einer Steckdose, die dieselbe Schutzart aufweist (IP44), kann der Spritzwasserschutz IP44 garantiert werden.

Lieferumfang und Aufbau

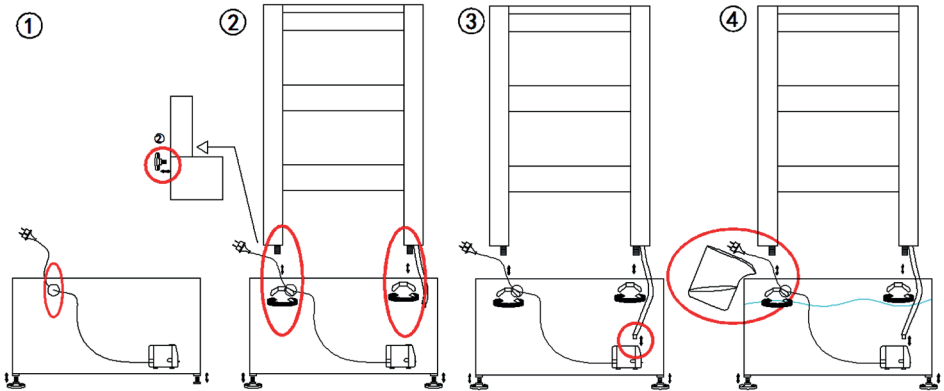
Lieferumfang

		
		<p>Plastikrohr</p>
		
		<p>Muttern (4x)</p>
		
<p>Unterteil (1x)</p>	<p>Fontänen-Aufsatz (1x)</p>	<p>Elektrische Pumpe (1x)</p>

Aufbau

<p>Schritt 1</p>	<p>Schritt 2</p>
	

Bedienung



Reinigung und Pflege

Falls die Pumpe nach einer Weile nicht mehr die gewohnte Durchlaufleistung erbringt oder aufhört zu arbeiten, schauen Sie nach, ob Sediment oder Schmutz Filter oder Pumpe verstopfen.

Hinweise zur Entsorgung



Befindet sich die linke Abbildung (durchgestrichene Mülltonne auf Rädern) auf dem Produkt, gilt die Europäische Richtlinie 2012/19/EU. Diese Produkte dürfen nicht mit dem normalen Hausmüll entsorgt werden. Informieren Sie sich über die örtlichen Regelungen zur getrennten Sammlung elektrischer und elektronischer Gerätschaften. Richten Sie sich nach den örtlichen Regelungen und entsorgen Sie Altgeräte nicht über den Hausmüll. Durch die regelkonforme Entsorgung der Altgeräte werden Umwelt und die Gesundheit ihrer Mitmenschen vor möglichen negativen Konsequenzen geschützt. Materialrecycling hilft, den Verbrauch von Rohstoffen zu verringern.

Konformitätserklärung



Hersteller: Chal-Tec GmbH, Wallstraße 16, 10179 Berlin, Deutschland.

Dieses Produkt entspricht den folgenden Europäischen Richtlinien:
2014/30/EU (EMV)
2011/65/EU (RoHS)

Dear Customer,

Congratulations on purchasing this equipment. Please read this manual carefully and take care of the following hints to avoid damages. Any failure caused by ignoring the mentioned items and cautions mentioned in the instruction manual are not covered by our warranty and any liability.

Technical Data

Item number	10031256
Power supply	220 V ~ 50 Hz
Power consumption	30 W
Cable length	10 m






Safety Instructions

- Read all instructions before using.
- Do not expose the appliance to extreme temperatures. The appliance shall be used in moderate climates.
- The use of attachments that are not recommended by the appliance manufacturer may result in fire, electric shock or personal injury.
- Do not open the unit by removing any cover parts. Do not attempt to repair the unit. Any repairs or servicing should be done by qualified personell only.
- Only qualified persons may perform technical work on the product. The product may not be opened or changed. The components cannot be serviced by the user. The manufacturer is not responsible for any radio or TV interference caused by unauthorized modifications.
- The appliance is not a toy. Do not let children play with it. Never let children insert foreign objects into the appliance.
- Never clean the surface of the device with solvents, paint thinners, cleansers or other chemical products. Instead, use a soft, dry cloth or soft brush.
- Do never let the pump run dry.
- Only use in clear water (no salt water) ponds with temperatures up to 50°C max.
- Keep the remote control away from water as it is not waterproof.
- Only use destillated water or exchange the water on a regular base, to avoid damages by limestone.
- Check the punp function regularly - especially, when it is in use over a longer timespan.
- Save these instructions.

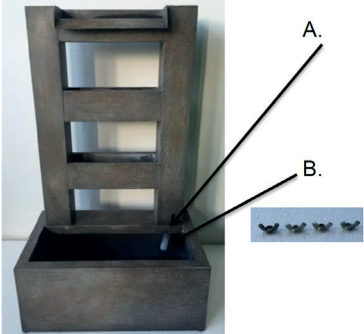
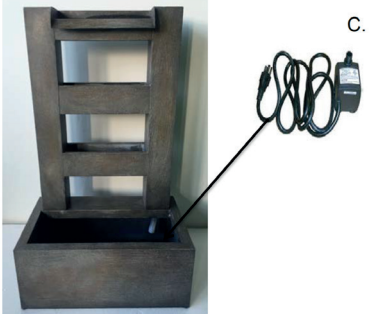
- **Please note: Only adaptors and pumps of same or equivalent type as recommended are to be used. The used mains socket must be rated IP44 (or higher), lest the IP44 rating can not be guaranteed.**

Packing Content and Assembly

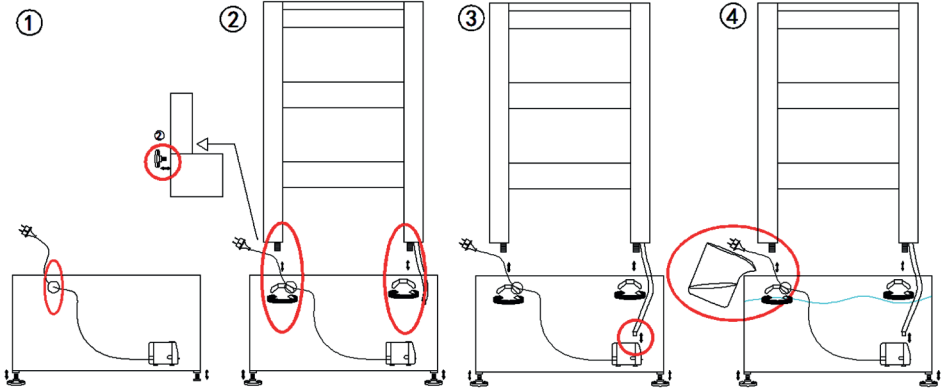
Packing Content

		
		Plastic pipe
		
		Nuts (4x)
		
Bottom (1x)	Top fountain (1x)	Electric pump (1x)

Assembly

Step 1	Step 2
	

Operation



Cleaning and Care

If, after a period of time, the pump starts to lose power or stops working check for the build up of sediment, scale or dirt in the filter.

Hints on Disposal



According to the European waste regulation 2012/19/EU this symbol on the product or on its packaging indicates that this product may not be treated as household waste. Instead it should be taken to the appropriate collection point for the recycling of electrical and electronic equipment. By ensuring this product is disposed of correctly, you will help prevent potential negative consequences for the environment and human health, which could otherwise be caused by inappropriate waste handling of this product. For more detailed information about recycling of this product, please contact your local council or your household waste disposal service.

Declaration of Conformity



Producer: Chal-Tec GmbH, Wallstraße 16, 10179 Berlin, Germany.

This product is conform to the following European Directives:
2014/30/EU (EMC)
2011/65/EU (RoHS)

Estimado cliente,

Le felicitamos por la adquisición de este producto. Lea atentamente el siguiente manual y siga cuidadosamente las instrucciones de uso con el fin de evitar posibles daños. La empresa no se responsabiliza de los daños ocasionados por un uso indebido del producto o por haber desatendido las indicaciones de seguridad.

Datos técnicos





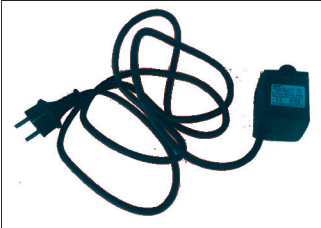
Número de artículo	10031256
Suministro eléctrico	220 V ~ 50 Hz
Potencia	30 W
Longitud del cable	10 m

Indicaciones de seguridad

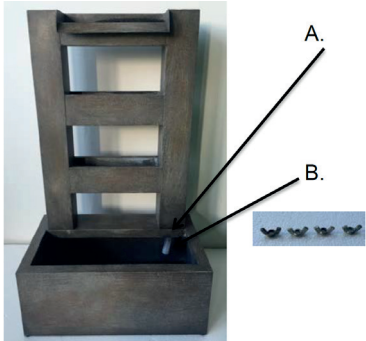
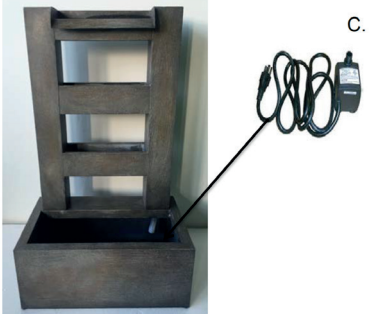
- Para reducir el riesgo de una descarga eléctrica, no retire ninguna de las cubiertas. El aparato contiene piezas que no son accesibles al usuario.
- La placa de especificaciones técnicas se encuentra en la parte trasera del aparato.
- Desconecte la fuente de la red eléctrica antes de limpiar la fuente o la bomba.
- Esta fuente decorativa está concebida para su uso en interiores y exteriores.
- Nunca ponga en marcha la bomba sin agua.
- En caso de que el cable o el adaptador estén dañados, sustituya las piezas antes de volver a poner en marcha la fuente utilizando recambios idénticos. Contacte con un servicio técnico para realizar las reparaciones pertinentes. Será necesario reparar el aparato cuando este se ha visto dañado de alguna manera, es decir, cuando ha caído algún objeto sobre él, si no funciona correctamente o si se ha dejado caer. No intente reparar el aparato usted mismo.
- No toque el agua con la fuente en funcionamiento.
- Tenga cuidado cuando el aparato esté en funcionamiento en presencia de niños, personas de movilidad reducida o de edad avanzada. Los niños y las personas con discapacidades físicas, psíquicas o sensoriales solo podrán utilizar el aparato si han sido previamente instruidos acerca de su funcionamiento. Los niños deberán estar vigilados para evitar que jueguen con el aparato.
- Ponga en marcha la bomba solamente en estanques de agua dulce a temperaturas de hasta 50 °C.
- Utilice agua destilada o cambie el agua con frecuencia para evitar averías provocadas por suciedad acumulada como cal o bacterias.
- Compruebe regularmente que la bomba funciona correctamente y que la fuente esté limpia, especialmente si la fuente permanece en funcionamiento durante periodos prolongados de tiempo.
- Si no utiliza la fuente durante un periodo prolongado de tiempo, desconecte el suministro eléctrico y retire el agua.
- Advertencia: en conexión con una toma de corriente que presente el mismo tipo de protección (IP44), se garantiza la protección antisalpicaduras IP44.

Contenido del envío y montaje

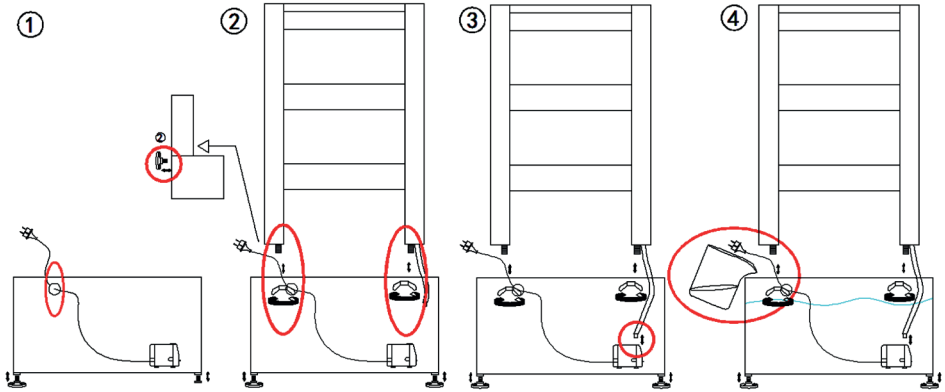
Contenido del envío

		 <p>Conducto de plástico</p>  <p>Tuercas (x4)</p> 
Parte inferior (X1)	Set de fuente (1)	Bomba eléctrica (x1)

Montaje

<p>Paso 1</p> 	<p>Paso 2</p> 
--	---

Utilización



Limpieza y cuidado

Si la bomba no se enciende transcurrido un tiempo o no muestra la misma eficiencia que de costumbre o se detiene repentinamente, compruebe si existen sedimentos o suciedad que estén obstruyendo la bomba.

Indicaciones para la retirada del aparato



Si el aparato lleva adherida la ilustración de la izquierda (el contenedor de basura tachado) entonces rige la normativa europea, directiva 2012/19/UE. Este producto no debe arrojarse a un contenedor de basura común. Infórmese sobre las leyes territoriales que regulan la recogida separada de aparatos eléctricos y electrónicos. Respete las leyes territoriales y no arroje aparatos viejos al cubo de la basura doméstica. Una retirada de aparatos conforme a las leyes contribuye a proteger el medio ambiente y a las personas a su alrededor frente a posibles consecuencias perjudiciales para la salud. El reciclaje ayuda a reducir el consumo de materias primas.

Declaración de conformidad



Fabricante: Chal-Tec GmbH, Wallstraße 16, 10179 Berlín (Alemania).

Este producto cumple con las siguientes directivas europeas:
2014/30/UE (EMC)
2011/65/UE (refundición RoHS)

Chère cliente, cher client,

Toutes nos félicitations pour l'acquisition de ce nouvel appareil. Veuillez lire attentivement et respecter les instructions de ce mode d'emploi afin d'éviter d'éventuels dommages. Nous ne saurions être tenus pour responsables des dommages dus au non-respect des consignes et à la mauvaise utilisation de l'appareil

Fiche technique





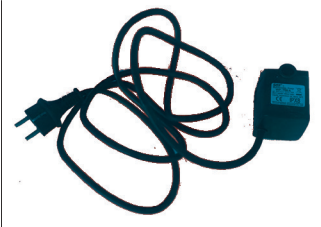
Numéro d'article	10031256
Alimentation électrique	220 V ~ 50 Hz
Puissance	30 W
Longueur du câble	10 m

Consignes de sécurité

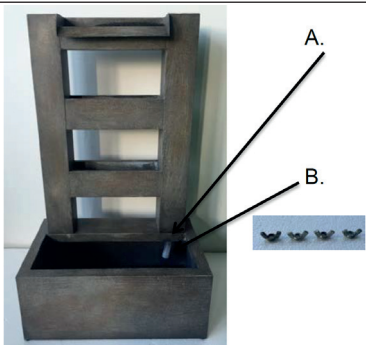
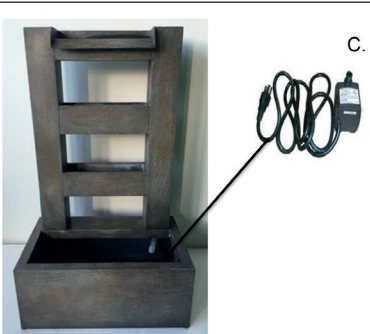
- Ne retirer aucun cache de protection pour réduire les risques d'électrocution. L'appareil contient des pièces non accessibles à l'utilisateur.
- La fiche signalétique de l'appareil se trouve à l'arrière de l'appareil.
- Débrancher l'appareil avant de nettoyer la fontaine et/ou la pompe.
- Cette fontaine décorative est destinée à une utilisation en intérieur et en extérieur.
- Ne jamais faire fonctionner la pompe sans eau.
- Si le câble ou l'adaptateur sont endommagés, remplacer les pièces par des pièces de même type pour pouvoir continuer à utiliser l'appareil. Les réparations doivent être effectuées uniquement par un ouvrier qualifié. Une réparation est nécessaire si l'appareil a été endommagé de quelque manière que ce soit, c'est-à-dire si des objets sont tombés dessus, s'il ne fonctionne pas correctement ou s'il est tombé. Ne pas essayer de réparer l'appareil soi-même.
- Ne pas toucher l'eau pendant le fonctionnement de l'appareil.
- La vigilance est de mise si l'appareil est utilisé par ou à proximité d'enfants, de personnes handicapées ou de personnes âgées. Les enfants ainsi que les personnes dont les capacités physiques, mentales ou sensorielles sont réduites, doivent utiliser l'appareil uniquement s'ils ont assimilé les consignes d'utilisation de l'appareil. Surveiller les enfants pour s'assurer qu'ils ne jouent pas avec l'appareil.
- Faire fonctionner la pompe uniquement avec de l'eau du robinet ou de l'eau douce d'une température maximale de 50 °C.
- Utiliser uniquement de l'eau distillée ou changer l'eau à intervalles réguliers pour éviter toute détérioration due au dépôt d'impuretés comme du calcaire ou des bactéries.
- Vérifier régulièrement le bon fonctionnement de la pompe et de la fontaine, surtout lorsque la fontaine n'a pas été mise en fonctionnement depuis longtemps.
- En cas d'inutilisation prolongée de la fontaine, la débrancher et vider son eau.
- Attention : la protection contre les éclaboussures IP44 ne peut être garantie qu'en cas d'utilisation d'une prise présentant le même type de protection (IP44).

Contenu de la livraison et montage

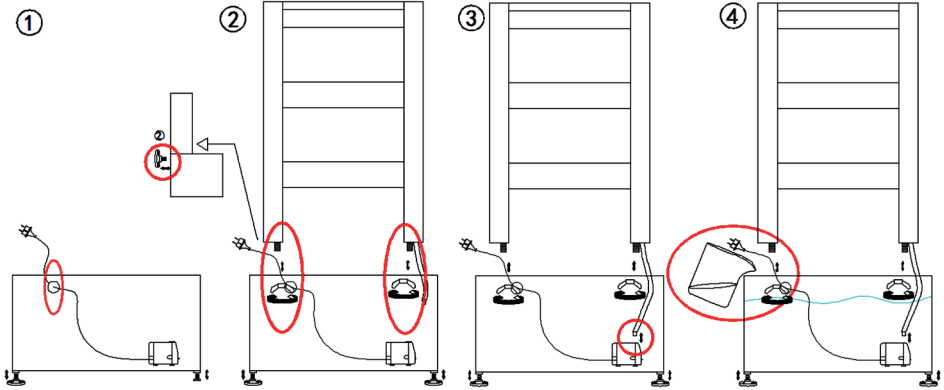
Contenu de la livraison

		
		Tube en plastique
		
		Écrous (4x)
		
Partie inférieure (1x)	Partie fontaine (1x)	Pompe électrique (1x)

Montage

Étape 1	Étape 2
	

Utilisation



Nettoyage et entretien

Si la pompe ne fournit plus la puissance habituelle après un temps ou si elle s'arrête de fonctionner, vérifier que le filtre ou la pompe ne sont pas bouchés par des sédiments ou de la saleté.

Information sur le recyclage



Vous trouverez sur le produit l'image ci-contre (une poubelle sur roues, barrée d'une croix), ce qui indique que le produit se trouve soumis à la directive européenne 2012/19/UE. Renseignez-vous sur les dispositions en vigueur dans votre région concernant la collecte séparée des appareils électriques et électroniques. Respectez-les et ne jetez pas les appareils usagés avec les ordures ménagères. La mise au rebut correcte du produit usagé permet de préserver l'environnement et la santé. Le recyclage des matériaux contribue à la préservation des ressources naturelles.

Déclaration de conformité



Fabricant : Chal-Tec GmbH, Wallstraße 16, 10179 Berlin, Allemagne.

Ce produit est conforme aux directives européennes suivantes :
2014/30/UE (CEM)
2011/65/UE (RoHS)

Gentile cliente,

La ringraziamo per aver acquistato il nostro prodotto. La preghiamo di leggere attentamente le seguenti istruzioni e di seguirle per evitare eventuali danni. Si declina ogni responsabilità per danni derivati da una mancata osservazione delle avvertenze di sicurezza e da un uso improprio del dispositivo.

Dati tecnici





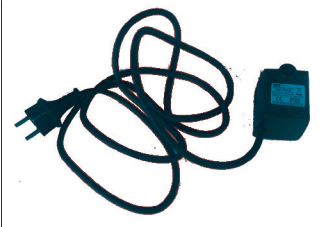
Articolo numero	10031256
Alimentazione	220 V ~ 50 Hz
Potenza	30 W
Lunghezza cavo	10 m

Avvertenze di sicurezza

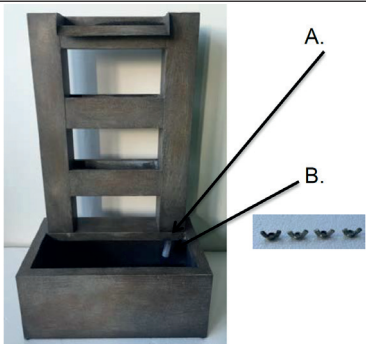
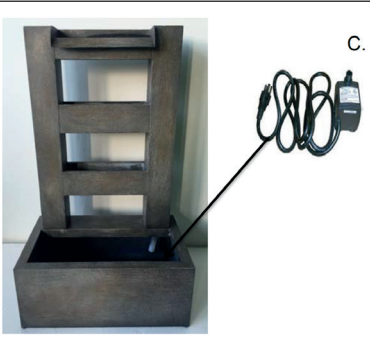
- Per evitare il pericolo di scosse elettriche, non rimuovere i rivestimenti.
- Il dispositivo contiene dei componenti non accessibili all'utente.
- La targhetta identificativa si trova sul retro del dispositivo.
- Staccare la spina prima di pulire la fontana e/o la pompa.
- Questa fontana decorativa è idonea per essere utilizzata in edifici e all'aperto.
- Non mettere in funzione la pompa senza acqua.
- Se il cavo o l'adattatore sono danneggiati, sostituirli con altri dello stesso tipo. Far eseguire le riparazioni solo ad un tecnico qualificato. È necessario riparare il dispositivo se presenta dei danni, ovvero se sono caduti oggetti sopra di esso, se non funziona correttamente oppure se è caduto. Non tentare mai di riparare il dispositivo da soli.
- Durante l'uso non toccare l'acqua.
- Prestare attenzione se si utilizza il dispositivo in presenza di bambini, di persone con capacità fisiche limitate o di persone anziane. Questo dispositivo non deve essere utilizzato da persone (compresi i bambini) con capacità fisiche, sensoriali o mentali ridotte e da persone che manchino di esperienza e conoscenza del dispositivo, a meno che siano attentamente sorvegliate o ben istruite relativamente all'utilizzo del dispositivo stesso da parte di un supervisore responsabile della loro sicurezza. I bambini devono essere sorvegliati per evitare che giochino con il dispositivo.
- Azionare la pompa solo in collegamento con acqua dolce o con acqua di rubinetto. La temperatura dell'acqua non deve superare i 50 °C.
- Utilizzare acqua distillata oppure cambiare regolarmente l'acqua per evitare danni causati da impurità batteriche e calcare.
- Verificare regolarmente che la pompa funzioni e che la fontana sia pulita soprattutto se la fontana è in funzione da molto tempo.
- In caso di inutilizzo prolungato, staccare la spina dalla presa e svuotare l'acqua.
- Attenzione: la protezione IP44 contro i getti d'acqua può essere garantita solo con una presa dotata dello stesso tipo di protezione (IP44).

Consegna e assemblaggio

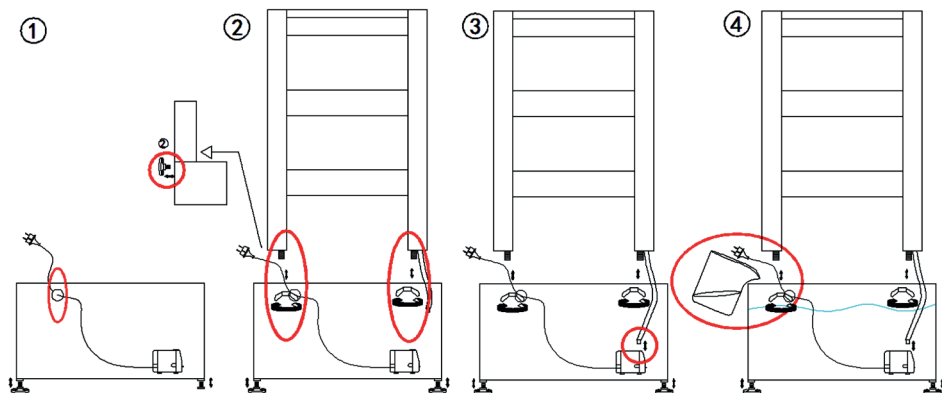
Consegna

		
		<p>Tubo di plastica</p>
		
		<p>Dadi (4x)</p>
		
<p>Parte inferiore (1x)</p>	<p>Accessorio fontana (1x)</p>	<p>Pompa elettrica</p>

Assemblaggio

<p>Fase 1</p>	<p>Fase 2</p>
	

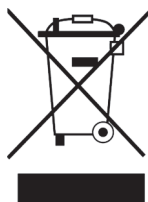
Utilizzo



Pulizia e manutenzione

Se dopo qualche tempo la pompa non funziona più come di consueto oppure si arresta, controllare che lo sporco non ostruisca il filtro o la pompa stessa.

Smaltimento



Se sul prodotto è presente la figura a sinistra (il cassonetto dei rifiuti mobile sbarrato), si applica la direttiva europea 2012/19/UE. Questi prodotti non possono essere smaltiti con i rifiuti normali. Informarsi sulle disposizioni vigenti in merito alla raccolta separata di dispositivi elettrici ed elettronici. Non smaltire i vecchi dispositivi con i rifiuti domestici. Grazie al corretto smaltimento dei vecchi dispositivi, si proteggono il pianeta e la salute delle persone da possibili conseguenze negative. Il riciclo di materiali aiuta a ridurre il consumo di materie prime.

Dichiarazione di conformità



Produttore: Chal-Tec GmbH, Wallstraße 16, 10179 Berlino, Germania.

Questo prodotto è conforme alle seguenti direttive europee:
2014/30/UE (EMC)
2011/65/UE (RoHS)