

LUGANO

Uhrenbeweger
Watch Winder
Estuche giratorio para relojes
Tourne-montre
Caricatore Orologio

10032007



COMFORTING
OMFORTING
FORTINGCO
TINGCOMFO
COMFORTING
OMFORTING
FORTINGCO
TINGCOMFO

KLARSTEIN

www.klarstein.com

Sehr geehrter Kunde,

wir gratulieren Ihnen zum Erwerb Ihres Gerätes. Lesen Sie die folgenden Hinweise sorgfältig durch und befolgen Sie diese, um möglichen Schäden vorzubeugen. Für Schäden, die durch Missachtung der Hinweise und unsachgemäßen Gebrauch entstehen, übernehmen wir keine Haftung. Scannen Sie den folgenden QR-Code, um Zugriff auf die aktuellste Bedienungsanleitung und weitere Informationen rund um das Produkt zu erhalten.



INHALTSVERZEICHNIS

Geräteübersicht	4
Bedienung	4
Spezielle Entsorgungshinweise für Verbraucher in Deutschland	6
Hinweise zur Entsorgung	8
Hersteller & Importeur (UK)	8

English	9
Español	13
Français	17
Italiano	21

TECHNISCHE DATEN

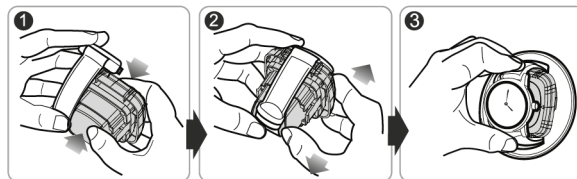
Artikelnummer	10032007
Stromversorgung (Netzteil)	4 V / 550 mAh

GERÄTEÜBERSICHT



BEDIENUNG

1. Stecker Sie das Adapterkabel in den Adapteranschluss am Gerät und stecken Sie den Stecker in die Steckdose.
2. Öffnen Sie die vordere Abdeckung und verwenden Sie Ihren Zeigefinger und Daumen, um das Uhrenkissen auf beiden Seiten des Kissens zu lösen (siehe Pfeilmarkierung). Ziehen Sie das Uhrenkissen heraus.
3. Befestigen Sie die Uhr auf dem Kissen, indem Sie die Feder an der Rückseite drücken, die Uhr um das Kissen legen und die Feder wieder loslassen.
4. Nachdem Sie die Uhr auf dem Kissen befestigt haben, befestigen Sie das Kissen wieder im Uhrendreher. Drücken Sie es hinein, bis es mit einem Klicken einrastet und fest im Gerät sitzt.
5. Verwenden Sie den Modus-Schalter am Gerät, um einen der Dreh-Modi auszuwählen.



Hinweis: Mit dem Ein/Aus-Schalter schalten Sie das Gerät ein und aus. Mit dem Modus-Schalter bestimmen Sie die Drehbewegung des Uhrendrehers.

Dreh-Modi


- Modus A: 650 Umdrehungen/Tag. 7 Minuten Uhrendrehung, danach 104 Minuten Pause, im ständigen Wechsel.
- Modus B: 900 Umdrehungen/Tag. 7 Minuten Uhrendrehung, danach 73 Minuten Pause, im ständigen Wechsel.
- Modus C: 1200 Umdrehungen/Tag. 7 Minuten Uhrendrehung, danach 53 Minuten Pause, im ständigen Wechsel.
- Modus D: 1500 Umdrehungen/Tag. 7 Minuten Uhrendrehung, danach 41 Minuten Pause, im ständigen Wechsel.

Wichtige Hinweise

- Wenn Sie das Gerät länger nicht benutzen, schalten Sie es aus.
- Schalten Sie das Gerät aus, bevor Sie das Uhrenkissen entnehmen.
- Benutzen Sie nur den mitgelieferten Netzadapter.
- Ziehen Sie den Adapter aus der Steckdose, wenn Sie das Gerät nicht benutzen.
- Bewegen Sie das Gerät nicht, während es in betrieb ist.

SPEZIELLE ENTSORGUNGSHINWEISE FÜR VERBRAUCHER IN DEUTSCHLAND

Entsorgen Sie Ihre Altgeräte fachgerecht. Dadurch wird gewährleistet, dass die Altgeräte umweltgerecht verwertet und negative Auswirkungen auf die Umwelt und menschliche Gesundheit vermieden werden. Bei der Entsorgung sind folgende Regeln zu beachten:

- Jeder Verbraucher ist gesetzlich verpflichtet, Elektro- und Elektronikaltgeräte (Altgeräte) sowie Batterien und Akkus getrennt vom Hausmüll zu entsorgen. Sie erkennen die entsprechenden Altgeräte durch folgendes Symbol der durchgestrichene Mülltonne (WEEE Symbol). 
- Sie haben Altbatterien und Altakkumulatoren, die nicht vom Altgerät umschlossen sind, sowie Lampen, die zerstörungsfrei aus dem Altgerät entnommen werden können, vor der Abgabe an einer Entsorgungsstelle vom Altgerät zerstörungsfrei zu trennen.
- Bestimmte Lampen und Leuchtmittel fallen ebenso unter das Elektro- und Elektronikgesetz und sind dementsprechend wie Altgeräte zu behandeln. Ausgenommen sind Glühlampen und Halogenlampen. Entsorgen Sie Glühlampen und Halogenlampen bitte über den Hausmüll, sofern Sie nicht das WEEE Symbol tragen.
- Jeder Verbraucher ist für das Löschen von personenbezogenen Daten auf dem Elektro- bzw. Elektronikgerät selbst verantwortlich.

Rücknahmepflicht der Vertreiber

Vertreiber mit einer Verkaufsfläche für Elektro- und Elektronikgeräte von mindestens 400 Quadratmetern sowie Vertreiber von Lebensmitteln mit einer Gesamtverkauffläche von mindestens 800 Quadratmetern, die mehrmals im Kalenderjahr oder dauerhaft Elektro- und Elektronikgeräte anbieten und auf dem Markt bereitstellen, sind verpflichtet,

1. bei der Abgabe eines neuen Elektro- oder Elektronikgerätes an einen Endnutzer ein Altgerät des Endnutzers der gleichen Geräteart, das im Wesentlichen die gleichen Funktionen wie das neue Gerät erfüllt, am Ort der Abgabe oder in unmittelbarer Nähe hierzu unentgeltlich zurückzunehmen und
2. auf Verlangen des Endnutzers Altgeräte, die in keiner äußeren Abmessung größer als 25 Zentimeter sind, im Einzelhandelsgeschäft oder in unmittelbarer Nähe hierzu unentgeltlich zurückzunehmen; die Rücknahme darf nicht an den Kauf eines Elektro- oder Elektronikgerätes geknüpft werden und ist auf drei Altgeräte pro Geräteart beschränkt.

- Bei einem Vertrieb unter Verwendung von Fernkommunikationsmitteln ist die unentgeltliche Abholung am Ort der Abgabe auf Elektro- und Elektronikgeräte der Kategorien 1, 2 und 4 gemäß § 2 Abs. 1 ElektroG, nämlich „Wärmeüberträger“, „Bildschirmgeräte“ (Oberfläche von mehr als 100 cm²) oder „Großgeräte“ (letztere mit mindestens einer äußeren Abmessung über 50 Zentimeter) beschränkt. Für andere Elektro- und Elektronikgeräte (Kategorien 3, 5, 6) ist eine Rückgabemöglichkeit in zumutbarer Entfernung zum jeweiligen Endnutzer zu gewährleisten.
- Altgeräte dürfen kostenlos auf dem lokalen Wertstoffhof oder in folgenden Sammelstellen in Ihrer Nähe abgegeben werden: www.take-e-back.de
- Für Elektro- und Elektronikgeräte der Kategorien 1, 2 und 4 an bieten wir auch die Möglichkeit einer unentgeltlichen Abholung am Ort der Abgabe. Beim Kauf eines Neugeräts haben sie die Möglichkeit eine Altgerätabholung über die Webseite auszuwählen.
- Batterien können überall dort kostenfrei zurückgegeben werden, wo sie verkauft werden (z. B. Super-, Bau-, Drogeriemarkt). Auch Wertstoff- und Recyclinghöfe nehmen Batterien zurück. Sie können Batterien auch per Post an uns zurücksenden. Altbatterien in haushaltsüblichen Mengen können Sie direkt bei uns von Montag bis Freitag zwischen 08:00 und 16:00 Uhr unter der folgenden Adresse unentgeltlich zurückgeben:

Chal-Tec Fulfillment GmbH
Norddeutschlandstr. 3
47475 Kamp-Lintfort

- Wichtig zu beachten ist, dass Lithiumbatterien aus Sicherheitsgründen vor der Rückgabe gegen Kurzschluss gesichert werden müssen (z. B. durch Abkleben der Pole).
- Finden sich unter der durchgestrichenen Mülltonne auf der Batterie zusätzlich die Zeichen Cd, Hg oder Pb ist das ein Hinweis darauf, dass die Batterie gefährliche Schadstoffe enthält. (»Cd« steht für Cadmium, »Pb« für Blei und »Hg« für Quecksilber).

Hinweis zur Abfallvermeidung

Indem Sie die Lebensdauer Ihrer Altgeräte verlängern, tragen Sie dazu bei, Ressourcen effizient zu nutzen und zusätzlichen Müll zu vermeiden. Die Lebensdauer Ihrer Altgeräte können Sie verlängern indem Sie defekte Altgeräte reparieren lassen. Wenn sich Ihr Altgerät in gutem Zustand befindet, könnten Sie es spenden, verschenken oder verkaufen.

HINWEISE ZUR ENTSORGUNG



Wenn es in Ihrem Land eine gesetzliche Regelung zur Entsorgung von elektrischen und elektronischen Geräten gibt, weist dieses Symbol auf dem Produkt oder auf der Verpackung darauf hin, dass dieses Produkt nicht im Hausmüll entsorgt werden darf. Stattdessen muss es zu einer Sammelstelle für das Recycling von elektrischen und elektronischen Geräten gebracht werden. Durch regelkonforme Entsorgung schützen Sie die Umwelt und die Gesundheit Ihrer Mitmenschen vor negativen Konsequenzen. Informationen zum Recycling und zur Entsorgung dieses Produkts, erhalten Sie von Ihrer örtlichen Verwaltung oder Ihrem Hausmüllentsorgungsdienst.

Dieses Produkt enthält Batterien. Wenn es in Ihrem Land eine gesetzliche Regelung zur Entsorgung von Batterien gibt, dürfen die Batterien nicht im Hausmüll entsorgt werden. Informieren Sie sich über die örtlichen Bestimmungen zur Entsorgung von Batterien. Durch regelkonforme Entsorgung schützen Sie die Umwelt und die Gesundheit Ihrer Mitmenschen vor negativen Konsequenzen.

HERSTELLER & IMPORTEUR (UK)

Hersteller:

Chal-Tec GmbH, Wallstraße 16, 10179 Berlin, Deutschland.

Importeur für Großbritannien:

Berlin Brands Group UK Limited
PO Box 42
272 Kensington High Street
London, W8 6ND
United Kingdom

Dear Customer,

Congratulations on purchasing this device. Please read the following instructions carefully and follow them to prevent possible damages. We assume no liability for damage caused by disregard of the instructions and improper use. Scan the QR code to get access to the latest user manual and more product information.



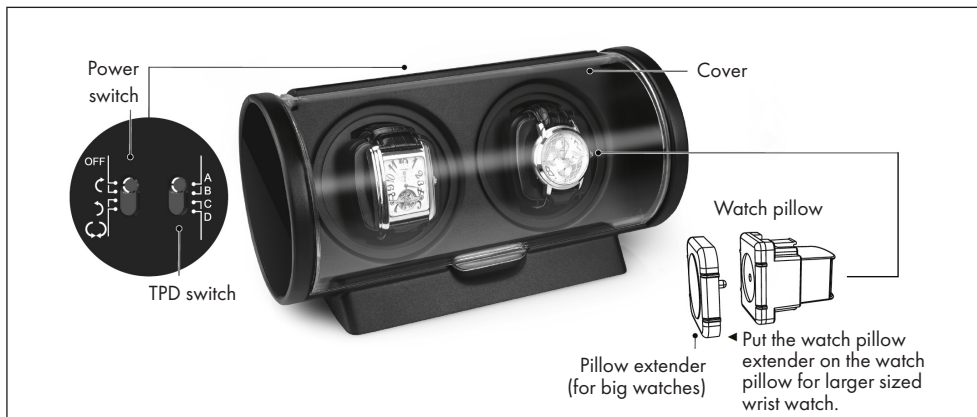
CONTENT

Product Description 10
Operation 10
Disposal Considerations 12
Manufacturer & Importer (UK) 12

TECHNICAL DATA

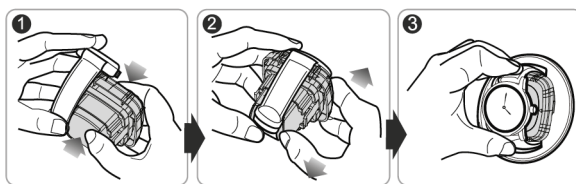
Item number	10032007
Power supply (power supply unit)	4 V / 550 mAh

PRODUCT DESCRIPTION



OPERATION

1. Insert the adapter into the adapter port and plug it into the electrical outlet.
2. Open the front cover, then use your index finger and thumb to hold the watch pillow from the two sides of the pillow hitch marked with two arrows. With some force, pull out the watch pillow.
3. Place the watch on the pillow by pushing in the spring on the back of the pillow, then put your watch around the pillow and let go of the spring.
4. Once the watch is on the pillow, place the pillow back into the winder.
5. Use the switches on the unit to select as below:



Note: Use Power switch to select winder rotating direction or turn off the unit. Use TPD switch to select the TPD you wanted.

TPD (Turns Per Day) Modes

- Mode A: 650TPD, rotates 7 minutes, rest 104 minutes and then repeat.
- Mode B: 900TPD, rotates 7 minutes, rest 73 minutes and then repeat.
- Mode C: 1200TPD, rotates 7 minutes, rest 53 minutes and then repeat.
- Mode D: 1500TPD, rotates 7 minutes, rest 41 minutes and then repeat.

Important Hints

- If you do not use this product for a long time, please switch off the unit.
- Make sure to turn the unit off completely before attempting to pull out the watch pillow.
- Please use the AC adapter supplied with the unit.
- Remove the adapter when the winder is not in use.
- Don't shake the watch winder when the winder is in operation.

DISPOSAL CONSIDERATIONS



If there is a legal regulation for the disposal of electrical and electronic devices in your country, this symbol on the product or on the packaging indicates that this product must not be disposed of with household waste. Instead, it must be taken to a collection point for the recycling of electrical and electronic equipment. By disposing of it in accordance with the rules, you are protecting the environment and the health of your fellow human beings from negative consequences. For information about the recycling and disposal of this product, please contact your local authority or your household waste disposal service.

This product contains batteries. If there is a legal regulation for the disposal of batteries in your country, the batteries must not be disposed of with household waste. Find out about local regulations for disposing of batteries. By disposing of them in accordance with the rules, you are protecting the environment and the health of your fellow human beings from negative consequences.

MANUFACTURER & IMPORTER (UK)

Manufacturer:

Chal-Tec GmbH, Wallstrasse 16, 10179 Berlin, Germany.

Importer for Great Britain:

Berlin Brands Group UK Limited
PO Box 42
272 Kensington High Street
London, W8 6ND
United Kingdom

Estimado cliente,

Le felicitamos por la adquisición de este producto. Lea atentamente las siguientes instrucciones y sigalas para evitar posibles daños. No asumimos ninguna responsabilidad por los daños causados por el incumplimiento de las instrucciones y el uso inadecuado. Escanee el siguiente código QR para obtener acceso a la última guía del usuario y más información sobre el producto:



ÍNDICE

Descripción del aparato 14

Utilización 14

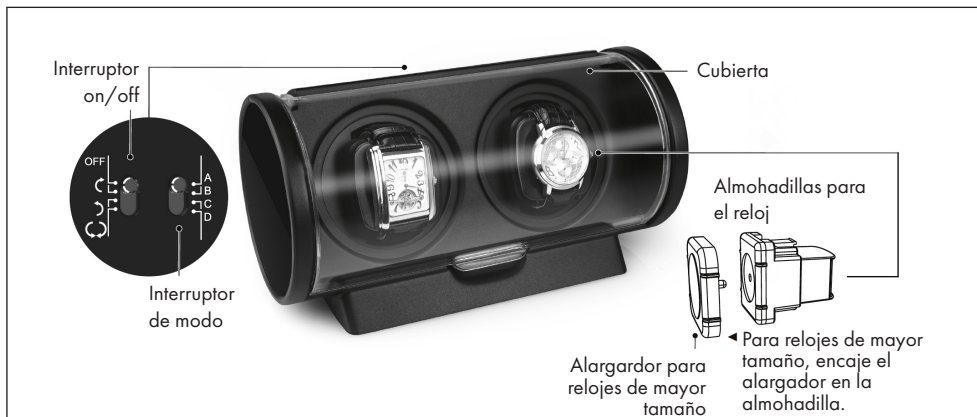
Indicaciones sobre la retirada del aparato 16

Fabricante e importador (reino unido) 16

DATOS TÉCNICOS

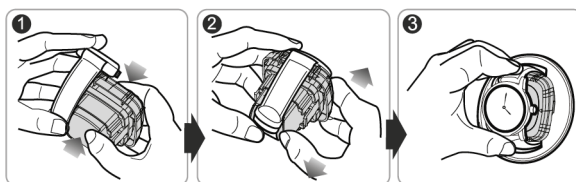
Número del artículo	10032007
Corriente eléctrica	4 V / 550 mAh

DESCRIPCIÓN DEL APARATO



UTILIZACIÓN

1. Conecte el cable del adaptador a su conector del aparato y el enchufe, a la toma de corriente.
2. Abra la cubierta delantera y utilice el dedo índice y el pulgar para soltar la almohadilla para el reloj de ambos lados (véanse flecha de dirección). Extraiga la almohadilla.
3. Fije el reloj a la almohadilla presionando el muelle contra la parte trasera, colocando el reloj sobre la almohadilla y volviendo a soltar el muelle.
4. Después de haber fijado el reloj a la almohadilla, fije esta última al watch winder. Presiónela hacia adentro hasta que encaje con un clic.
5. Utilice el interruptor Modo del aparato para seleccionar uno de los tres modos de rotación.



Advertencia: Con el interruptor on/off puede encender y apagar el aparato. Con el interruptor de Modo, puede determinar el movimiento de rotación del watch winder.

Modos de rotación

- Modo A: 650 giros/día 7 minutos de rotación, a continuación 104 minutos de pausa, con repetición continua del ciclo.
- Modo B: 900 giros/día 7 minutos de rotación, a continuación 73 minutos de pausa, con repetición continua del ciclo.
- Modo C: 1200 giros/día 7 minutos de rotación, a continuación 53 minutos de pausa, con repetición continua del ciclo.
- Modo D: 1500 giros/día 7 minutos de rotación, a continuación 41 minutos de pausa, con repetición continua del ciclo.

Indicaciones importantes

- Si no utiliza el aparato durante un periodo prolongado de tiempo, apáguelo.
- Apague el aparato antes de extraer la almohadilla.
- Utilice solamente el adaptador incluido.
- Desconecte el enchufe de la toma de corriente cuando no utilice el aparato.
- No mueva el aparato si este se encuentra en funcionamiento.

INDICACIONES SOBRE LA RETIRADA DEL APARATO



Si en su país existe una disposición legal relativa a la eliminación de aparatos eléctricos y electrónicos, este símbolo estampado en el producto o en el embalaje advierte que no debe eliminarse como residuo doméstico. En lugar de ello, debe depositarse en un punto de recogida de reciclaje de aparatos eléctricos y electrónicos. Una gestión adecuada de estos residuos previene consecuencias potencialmente negativas para el medio ambiente y la salud de las personas. Puede consultar más información sobre el reciclaje y la eliminación de este producto contactando con su administración local o con su servicio de recogida de residuos.

Este producto contiene baterías. Si en su país existe una disposición legal relativa a la eliminación de baterías, estas no deben eliminarse como residuo doméstico. Infórmese sobre la normativa vigente relacionada con la eliminación de baterías. Una gestión adecuada de estos residuos previene consecuencias potencialmente negativas para el medio ambiente y la salud de las personas.

FABRICANTE E IMPORTADOR (REINO UNIDO)

Fabricante:

Chal-Tec GmbH, Wallstraße 16, 10179 Berlín, Alemania.

Importador para Gran Bretaña:

Berlin Brands Group UK Limited
PO Box 42
272 Kensington High Street
London, W8 6ND
United Kingdom

Chère cliente, cher client,

Toutes nos félicitations pour l'acquisition de ce nouvel appareil. Veuillez lire attentivement et respecter les instructions de ce mode d'emploi afin d'éviter d'éventuels dommages. Nous ne saurions être tenus pour responsables des dommages dus au non-respect des consignes et à la mauvaise utilisation de l'appareil. Scannez le QR-Code pour obtenir la dernière version du mode d'emploi et des informations supplémentaires concernant le produit :



SOMMAIRE

Aperçu de l'appareil 18

Utilisation 18

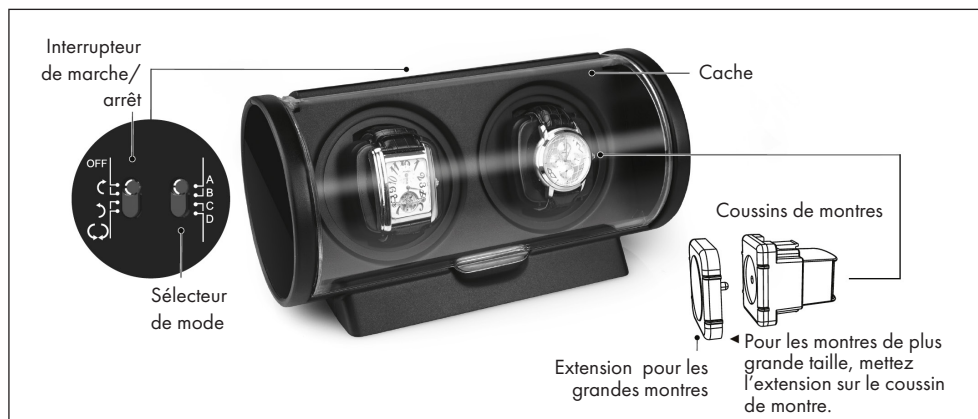
Informations sur le recyclage 20

Fabricant et importateur (UK) 20

FICHE TECHNIQUE

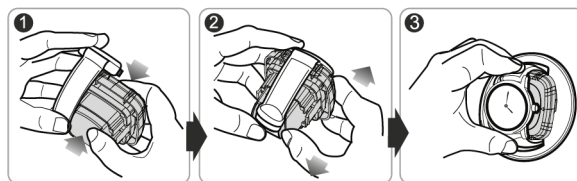
Numéro d'article	10032007
Alimentation	4 V / 550 mAh

APERÇU DE L'APPAREIL



UTILISATION

1. Branchez le câble de l'adaptateur dans la prise de l'adaptateur sur l'appareil puis branchez la fiche dans la prise.
2. Ouvrez le cache avant et utilisez vos index et vos pouces pour desserrer le coussin de montre des deux côtés du coussin (voir flèches d'indication). Extrayez le coussin de montre.
3. Fixez la montre sur le coussin en tirant les ressorts au dos, en posant la montre sur le coussin et en relâchant les ressorts.
4. Après avoir fixé la montre sur le coussin, refixez le coussin lui-même sur le présentoir pivotant. Enfoncez-le dedans jusqu'à ce qu'il s'enclenche et tienne bien dans l'appareil.
5. Utilisez le sélecteur de mode de l'appareil pour choisir un des modes pivotants de présentation.



Remarque : allumez et éteignez l'appareil avec l'interrupteur de marche/arrêt. Le sélecteur de mode vous permet de choisir les mouvements de présentation du présentoir de montre.

Modes de rotation

- Mode A : 650 tours/jour. 7 minutes de rotation, puis 104 minutes de pause, et ainsi de suite.
- Mode B : 900 tours/jour. 7 minutes de rotation, puis 73 minutes de pause, et ainsi de suite.
- Mode C : 1200 tours/jour. 7 minutes de rotation, puis 53 minutes de pause, et ainsi de suite.
- Mode D : 1500 tours/jour. 7 minutes de rotation, puis 41 minutes de pause, et ainsi de suite.

Remarques importantes

- Eteignez l'appareil si vous ne l'utilisez pas pendant une période prolongée.
- Eteignez l'appareil avant de retirer le coussin de montre.
- Utilisez uniquement l'adaptateur secteur fourni.
- Débranchez l'adaptateur de la prise lorsque vous n'utilisez pas l'appareil.
- Ne déplacez pas l'appareil pendant qu'il fonctionne.

INFORMATIONS SUR LE RECYCLAGE



S'il existe une réglementation pour l'élimination ou le recyclage des appareils électriques et électroniques dans votre pays, ce symbole sur le produit ou sur l'emballage indique que cet appareil ne doit pas être jeté avec les ordures ménagères. Vous devez le déposer dans un point de collecte pour le recyclage des équipements électriques et électroniques. La mise au rebut conforme aux règles protège l'environnement et la santé de vos semblables des conséquences négatives. Pour plus d'informations sur le recyclage et l'élimination de ce produit, veuillez contacter votre autorité locale ou votre service de recyclage des déchets ménagers.

Ce produit contient des piles. S'il existe une réglementation pour l'élimination ou le recyclage des piles dans votre pays, vous ne devez pas les jeter avec les ordures ménagères. Renseignez-vous sur les dispositions locales relatives à la collecte des piles usagées. La mise au rebut conforme aux règles protège l'environnement et la santé de vos semblables des conséquences négatives.

FABRICANT ET IMPORTATEUR (UK)

Fabricant :

Chal-Tec GmbH, Wallstraße 16, 10179 Berlin, Allemagne.

Importateur pour la Grande Bretagne :

Berlin Brands Group UK Limited
PO Box 42
272 Kensington High Street
London, W8 6ND
United Kingdom

Gentile cliente,

La ringraziamo per aver acquistato il dispositivo. La preghiamo di leggere attentamente le seguenti istruzioni per l'uso e di seguirle per evitare possibili danni. Non ci assumiamo alcuna responsabilità per danni scaturiti da una mancata osservazione delle avvertenze di sicurezza e da un uso improprio del dispositivo. Scansionare il codice QR seguente, per accedere al manuale d'uso più attuale e per ricevere informazioni sul prodotto:



INDICE

Descrizione del prodotto 22

Utilizzo 22

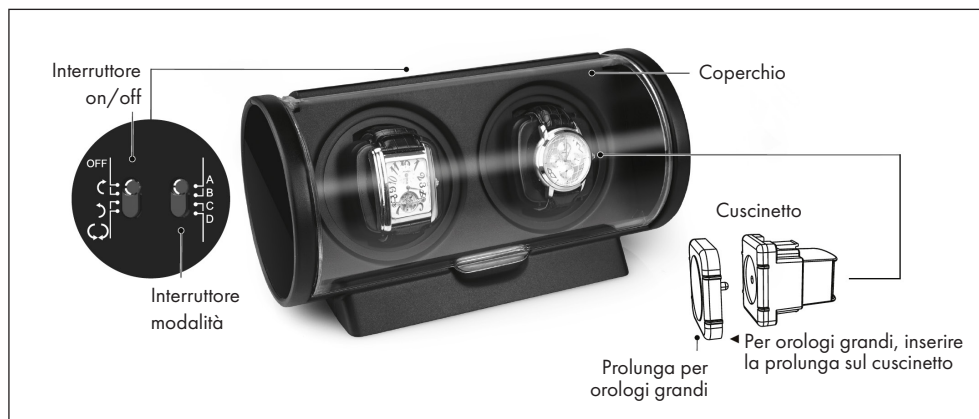
Avviso di smaltimento 24

Produttore e importatore (UK) 24

DATI TECNICI

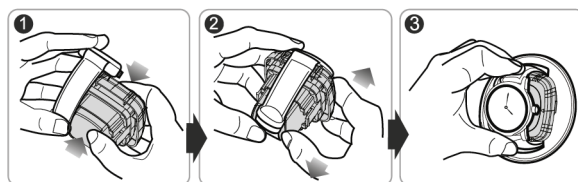
Numero articolo	10032007
Alimentazione (alimentatore)	4 V / 550 mAh

DESCRIZIONE DEL PRODOTTO



UTILIZZO

1. Inserire il cavo dell'adattatore nell'attacco sul dispositivo e inserire la spina nella presa.
2. Aprire il coperchio frontale. Afferrare con le dita entrambi i lati del cuscinetto ed estrarlo (vedere la freccia).
3. Fissare l'orologio sul cuscinetto premendo la molla sul retro, sistemare l'orologio intorno al cuscinetto e rilasciare la molla.
4. Dopo aver fissato l'orologio sul cuscinetto, fissare di nuovo il cuscinetto nel carica orologio. Premere il cuscinetto finché non scatta in posizione ed è fissato correttamente nel carica orologio.
5. Utilizzare l'interruttore di modalità sul dispositivo per selezionare una delle modalità di rotazione.



Nota: tramite l'interruttore on/off è possibile accendere e spegnere il dispositivo. Con l'interruttore della modalità è possibile impostare le rotazioni del carica orologio.

Rotazioni

- Modalità A: 650 rotazioni/giorno. 7 minuti di rotazione, 104 minuti di pausa, il ciclo si ripete.
- Modalità B: 900 rotazioni/giorno. 7 minuti di rotazione, 73 minuti di pausa, il ciclo si ripete.
- Modalità C: 1200 rotazioni/giorno. 7 minuti di rotazione, 53 minuti di pausa, il ciclo si ripete.
- Modalità D: 1500 rotazioni/giorno. 7 minuti di rotazione, 41 minuti di pausa, il ciclo si ripete.

Note importanti

- Spegnerne il dispositivo in caso di inutilizzo prolungato.
- Spegnerne il dispositivo prima di rimuovere il cuscinetto.
- Utilizzare solo l'adattatore incluso nella consegna.
- Rimuovere l'adattatore dalla presa quando non il dispositivo non è in uso.
- Non spostare il dispositivo mentre è in funzione.

AVVISO DI SMALTIMENTO



Se nel proprio paese si applicano le regolamentazioni inerenti lo smaltimento di dispositivi elettrici ed elettronici, questo simbolo sul prodotto o sulla confezione segnala che questi prodotti non possono essere smaltiti con i rifiuti normali e devono essere portati a un punto di raccolta di dispositivi elettrici ed elettronici. Grazie al corretto smaltimento dei vecchi dispositivi si tutela il pianeta e la salute delle persone da possibili conseguenze negative. Informazioni riguardanti il riciclo e lo smaltimento di questi prodotti si ottengono presso l'amministrazione locale oppure il servizio di gestione dei rifiuti domestici.

Il prodotto contiene batterie. Se nel proprio paese si applicano le regolamentazioni inerenti lo smaltimento di batterie, non possono essere smaltite con i normali rifiuti domestici. Preghiamo di informarvi sulle regolamentazioni vigenti sullo smaltimento delle batterie. Grazie al corretto smaltimento dei vecchi dispositivi si tutela l'ambiente e la salute delle persone da conseguenze negative.

PRODUTTORE E IMPORTATORE (UK)

Produttore:

Chal-Tec GmbH, Wallstraße 16, 10179 Berlino, Germania.

Importatore per la Gran Bretagna:

Berlin Brands Group UK Limited
PO Box 42
272 Kensington High Street
London, W8 6ND
United Kingdom



KLARSTEIN