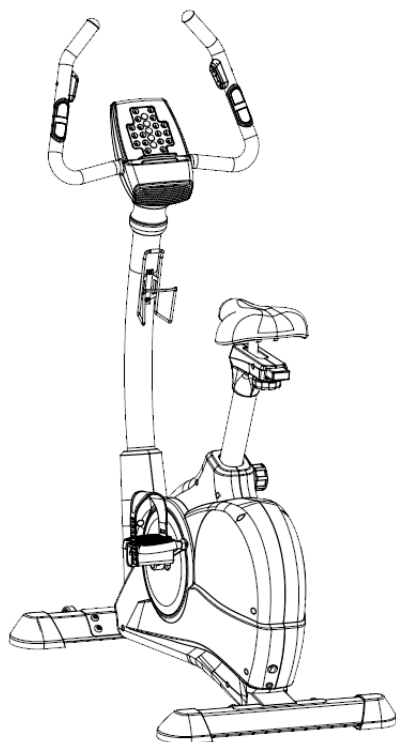


Heimtrainer



Sehr geehrter Kunde,

wir gratulieren Ihnen zum Erwerb Ihres Gerätes. Lesen Sie die folgenden Hinweise sorgfältig durch und befolgen Sie diese, um möglichen Schäden vorzubeugen. Für Schäden, die durch Missachtung der Hinweise und unsachgemäßen Gebrauch entstehen, übernehmen wir keine Haftung.

INHALTSVERZEICHNIS

Technische Daten	3
Konformitätserklärung	3
Sicherheitshinweise	4
Hinweise zur Entsorgung	4
Geräteübersicht und Zubehörteile	5
Zusammenbau	6
Griff-Funktionen	11
Pedal-Funktionen	12
App-Installation	13
Inbetriebnahme und Bedienung	14
Hersteller	14

English	15
Français	27
Italiano	39
Español	51

TECHNISCHE DATEN

Artikelnummer	10032205, 10032206
Stromversorgung	220-240 V ~ 50-60 Hz

KONFORMITÄTSERKLÄRUNG

Hersteller:

Chal-Tec GmbH, Wallstraße 16, 10179 Berlin,
Deutschland.



**Dieses Produkt entspricht den folgenden
Europäischen Richtlinien:**

2014/30/EU (EMV)
2014/35/EU (LVD)
2011/65/EU (RoHS)

SICHERHEITSHINWEISE

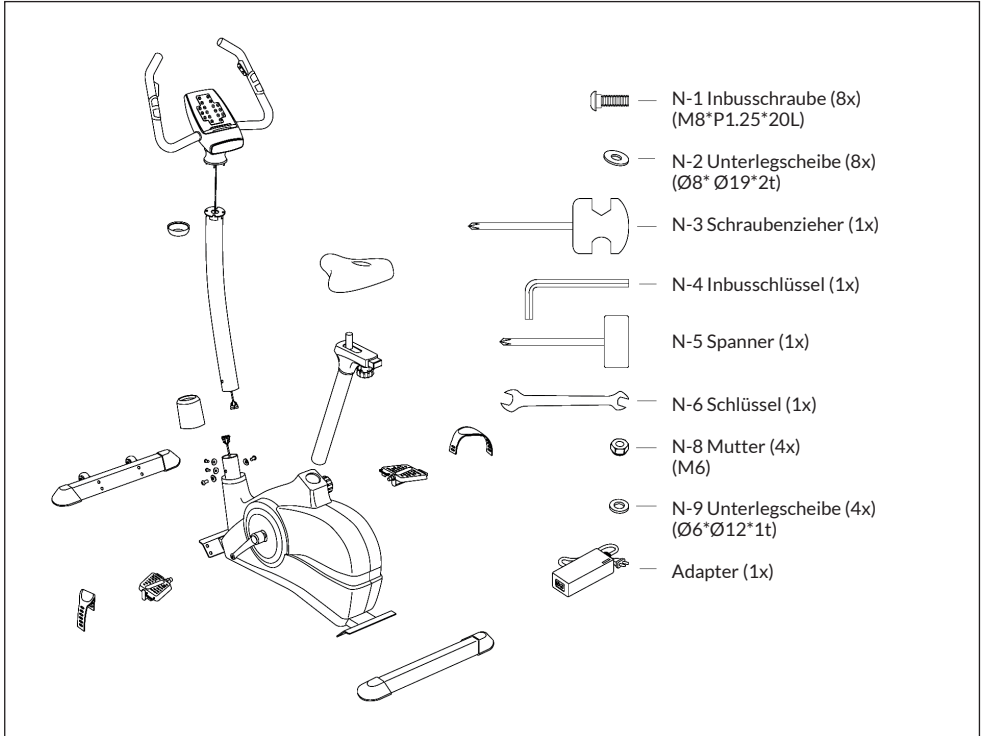
- Bewegen Sie das Gerät nicht unnötig. Der Gummi-Griff ist so gestaltet, dass Sie das Gerät nach vorne, hinten, links und rechts bewegen können. Bewegen Sie das Gerät nicht zu häufig, um die Teile nicht unnötig abzunutzen.
- Lehnen Sie sich nicht gegen das Gerät und hängen Sie keine Gegenstände daran. Wenn sie sich gegen das Gerät lehnen, kann es umfallen. Hängen Sie keine Gegenstände daran, damit der Handgriff keine Schaden nimmt.
- Benutzen Sie das Gerät nur wie beschrieben. Setzen Sie sich immer auf den Sattel und halten Sie sich am Handgriff fest. Stehen Sie nicht auf den Pedalen oder dem Sattel, sie könnten sich verletzen oder das Gerät beschädigen.
- Benutzen Sie die Sicherheitsgurte an den Pedalen, wenn Sie das Gerät benutzen. So verhindern Sie Verletzungen an den Füßen.
- Überschreiten Sie das Gesamtgewicht nicht, um Verletzungen zu vermeiden! Das maximale erlaubte Gewicht des Benutzers beträgt 120 kg.
- Stellen Sie den Sattel richtig ein. Stellen Sie Sattelhöhe und Sattel-die Entfernung des Sattels abhängig von der Größe des Benutzers ein, so dass Sie bequem auf dem Trainer sitzen und den Griff bequem greifen können. Ziehen Sie dann Sattelstütze und Sattelhalterung gut fest.
- Achten Sie auf elektrische Teile. Fassen Sie den Netzstecker und das Kabel nicht mit nassen Händen an. Achten Sie darauf, dass das Netzkabel nicht abgedrückt wird oder sich Gegenstände darauf befinden.

HINWEISE ZUR ENTSORGUNG



Befindet sich die linke Abbildung (durchgestrichene Mülltonne auf Rädern) auf dem Produkt, gilt die Europäische Richtlinie 2012/19/EU. Diese Produkte dürfen nicht mit dem normalen Hausmüll entsorgt werden. Informieren Sie sich über die örtlichen Regelungen zur getrennten Sammlung elektrischer und elektronischer Gerätschaften. Richten Sie sich nach den örtlichen Regelungen und entsorgen Sie Altgeräte nicht über den Hausmüll. Durch die regelkonforme Entsorgung der Altgeräte werden Umwelt und die Gesundheit ihrer Mitmenschen vor möglichen negativen Konsequenzen geschützt. Materialrecycling hilft, den Verbrauch von Rohstoffen zu verringern.

GERÄTEÜBERSICHT UND ZUBEHÖRTEILE



ZUSAMMENBAU

Schritt 1



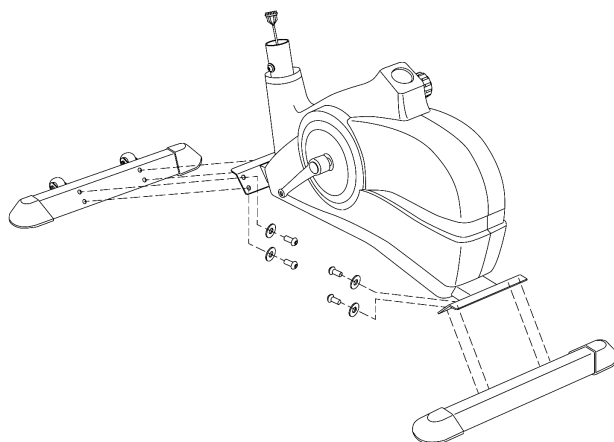
N-4 Inbusschlüssel



N-1 Inbusschraube
(M6*P1.25*20L)



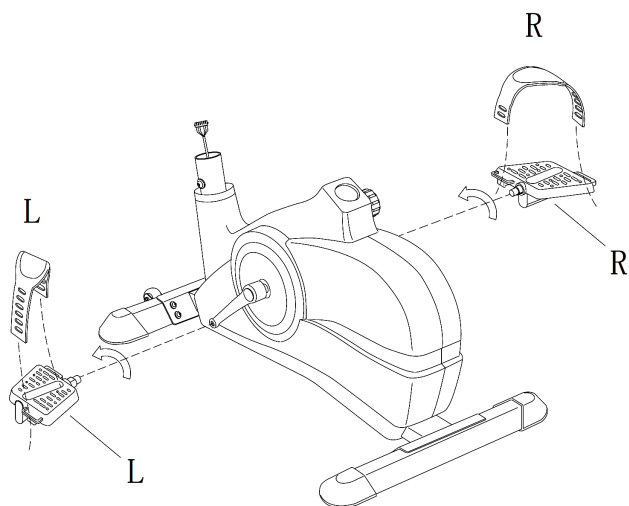
N-2 Unterlegscheibe
(Ø8* Ø19*2t)



Versichern Sie sich, dass die Basis aufrecht steht, wie auf dem Bild dargestellt. Befestigen Sie die Schrauben und Unterlegscheiben wie dargestellt mit dem Inbusschlüssel. Achten Sie darauf, die vordere und hintere Stütze an der richtigen Seite anzubringen.

Schritt 2


N-3 Schraubenzieher



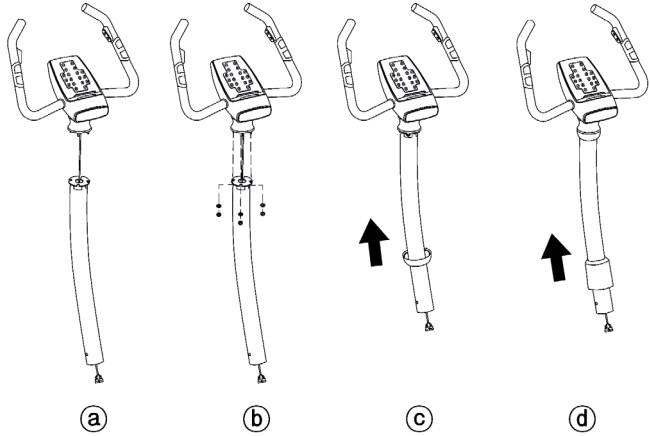
Befestigen Sie die Sicherheitsgurte am linken und rechten Pedal und achten Sie darauf, die Gurte am jeweils richtigen Pedal zu befestigen. Befestigen Sie die Pedale dann mit dem hinteren Ende des Schraubenziehers an der Basis. Ziehen Sie die rechte Seite (R) im Uhrzeigersinn, die linke Seite (L) gegen den Uhrzeigersinn fest.

Schritt 3

 N-6 Schlüssel

 N-8 Mutter (M6)

 N-9 Unterlegscheibe (Ø6*Ø12*1t)

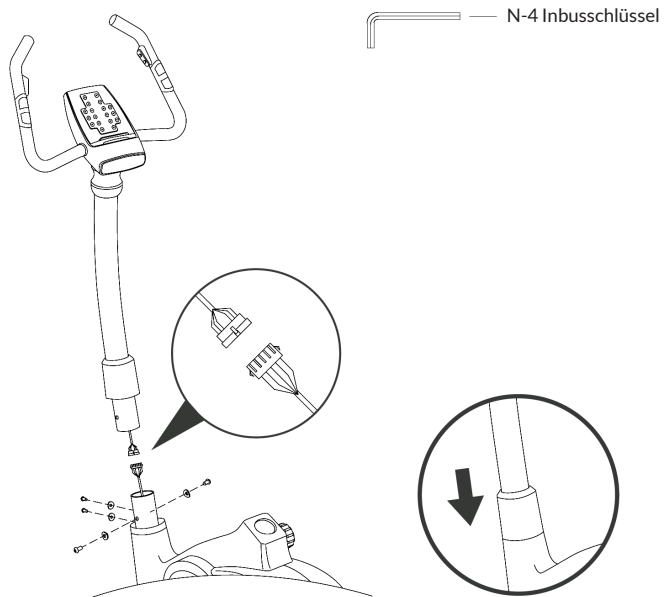


(a) Befestigen Sie das Kabel am Handgriff.

(b) Befestigen Sie den Handgriff auf der Halterung.

(c) Schieben Sie das Cover über das Verbindungsstück.

(d) Schieben Sie die Abdeck-Kappe auf die Halterung.

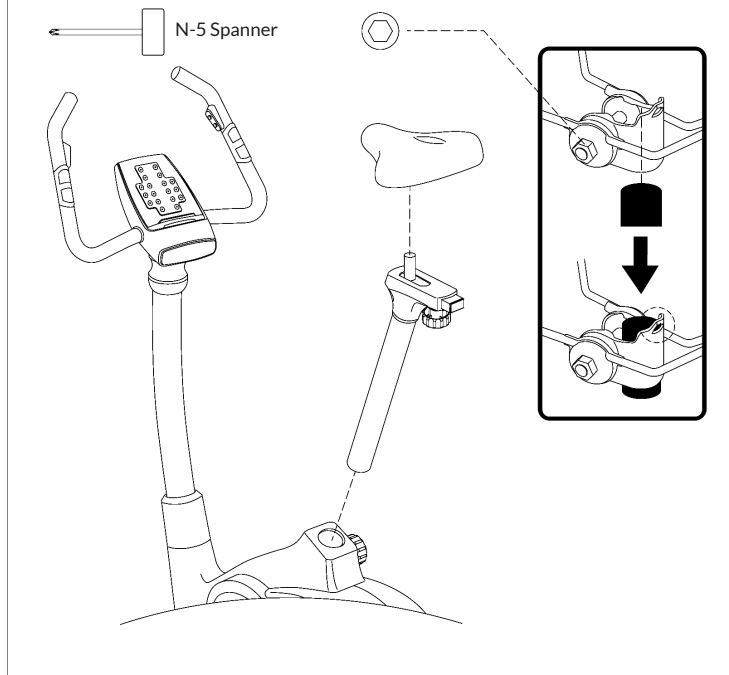
Schritt 4

(1) Schieben Sie die zuerst die Abdeck-Kappe auf die Halterung.

(2) Verbinden Sie dann das Kabel der Halterung mit dem Kabel der Basis.

(3) Befestigen Sie zum Schluss die Halterung an der Basis.

Schritt 5



(1) Befestigen Sie den Sattel am Sattelhalter und ziehen Sie den Sattel fest, so dass er sich nicht mehr bewegt.

(2) Befestigen Sie die Sattelstütze an der Basis und stellen Sie ihn auf die Benutzer-Höhe ein, bevor Sie ihn festziehen.

(3) Lösen Sie die Schraube am Sattelhalter und stellen Sie den Sattel zum Schluss auf die gewünschte Entfernung ein.

GRIFF-FUNKTIONEN



1	Linke und rechte Taste: Die Tasten lassen sich für verschiedene Funktionen benutzen, beispielsweise für rechts /links-Bewegungen, die Auswahl oder das Menü.
2	Halter: Am Gerätehalter lassen sich Geräte, wie Smartphones oder Pads sicher befestigen.
3	Pulsmessung: Der Sensor prüft den aktuellen Puls des Benutzers.
4	Reset: BT-Verbindungen herstellen oder trennen.
5	Ladebuchse: Über die Buchse können Sie ihr Smartphone oder das verwendete Gerät aufladen.
6	Drehgriff: Ermöglicht das freie Bewegen in alle Richtungen, je nach Anwendung.

PEDAL-FUNKTIONEN



1	Der eingebaute Sensor erkennt die Vorwärts- oder Rückwärtsbewegung des Pedals und misst die Geschwindigkeit der Drehung in Echtzeit. Je nach Programm werden diese Werte unterschiedlich verwendet.
2	Pedalwiderstand: Der Widerstand kann per Smartphone und den Tasten am Griff angepasst werden. Der Widerstand wird außerdem in Abhängigkeit vom gewählten Programm verändert.

APP-INSTALLATION

Damit Sie das Gerät und die Funktionen per Smartphone oder Pad nutzen können, müssen Sie zuerst die zugehörige App herunterladen. Gehen Sie wie folgt vor:

Schritt 1 Rufen Sie den App-Store je nach Smartphone-Typ auf und laden Sie die App „ZOM Bike“ herunter. Diese ist die Basis-App für das Gerät.



Schritt 2 Öffnen Sie die App, nachdem Sie sie installiert haben.

Schritt 3 Legen Sie sich über die App einen Account an.

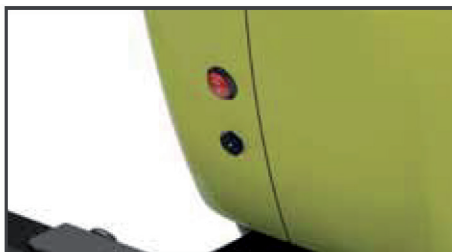
Schritt 4 Eine Anmeldung auf dem Server ist die Mindestanforderung, um eine persönliche Trainingshistorie zu erstellen.



INBETRIEBNAHME UND BEDIENUNG

Strom anschließen

- Bevor Sie das Gerät benutzen könne, müssen Sie zuerst das Netzkabel einstecken.
- Schließen Sie das Netzkabel dazu hinten am Gerät an. Sobald das Gerät angeschlossen ist ertönt ein Piepton.



BT-Verbindung herstellen

Um die Funktionen via Pad oder Smartphone nutzen zu können muss zuerst eine BT-Verbindung zwischen dem Heimtrainer und ihrem Smartphone hergestellt werden. Gehen Sie wie folgt vor:



- 1 Legen Sie ihr Pad oder Smartphone auf den Gerätehalter.
- 2 Starten Sie die App und drücken Sie im Hauptmenü auf die START-Taste oder auf das BT-Symbol am oberen Ende. Die App verbindet sich automatisch mit dem nächstgelegenen Heimtrainer. (Falls sich lange keine Verbindung aufbaut überprüfen Sie den Stromanschluss am Heimtrainer)
- 3 Sobald die Verbindung zwischen Heimtrainer und App hergestellt ist ertönt ein Piepton und die Verbindungsanzeige erscheint.

HERSTELLER

Chal-Tec GmbH, Wallstraße 16, 10179 Berlin, Deutschland.

Dear Customer,

Congratulations on purchasing this equipment. Please read this manual carefully and take care of the following hints to avoid damages. Any failure caused by ignoring the mentioned items and cautions mentioned in the instruction manual are not covered by our warranty and any liability.

CONTENT

Technical Data 15
 Declaration of Conformity 15
 Safety Instructions 16
 Hints on Disposal 16
 Parts and Hardware 17
 Assembly 18
 Function of the Handle 23
 Function of the Pedals 24
 Installation of the App 25
 Use and Operation 26
 Producer 26

TECHNICAL DATA

Item number	10032205, 10032206
Power supply	220-240 V ~ 50-60 Hz

DECLARATION OF CONFORMITY

**Producer:**

Chal-Tec GmbH, Wallstraße 16, 10179 Berlin,
Germany.

This product is conform to the following European Directives:

2014/30/EU (EMC)
 2014/35/EU (LVD)
 2011/65/EU (RoHS)

SAFETY INSTRUCTIONS

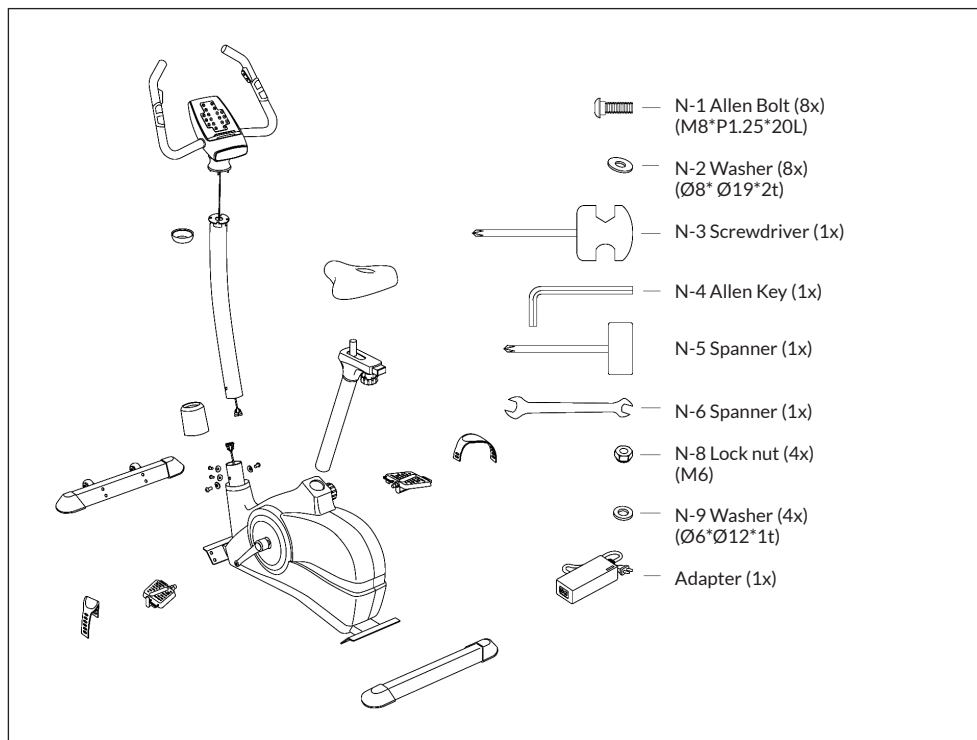
- Do not manipulate the handle excessively. The handle of the product is made of rubber material for front / rear / left / right free movement. Excessive movement and excessive manipulation can be dangerous and may shorten product life.
- Do not lean on the product or hang unnecessary objects. You can fall on the product when you lean on it. If you hang clothes, etc. on the handle, you can deform the handle rubber.
- Do not use it for other purposes. The product is a home bike exercise equipment that sits on the saddle and grabs the handle. Do not stand on the pedal, saddle, or ride on the product. There is a risk of accident and product damage.
- Be careful about safety accidents with proper use. Be sure to wear a pedal strap when exercising. May lead to foot injury.
- Do not use over the limit weight. Do not use for users over 120kg. Damage or accidents may occur.
- Adjust the saddle distance according to the user's physical condition. Also, please secure the saddle and saddle base firmly.
- Be careful of electric safety.
- The product uses electricity for smart device interlock and automatic pedal load control.
- Please observe the general electric safety usage rules. Do not operate the electric parts of the plug, adapter etc. with wet hands. Do not use the cable with the wire pressed or the cover removed.

HINTS ON DISPOSAL



According to the European waste regulation 2012/19/ EU this symbol on the product or on its packaging indicates that this product may not be treated as household waste. Instead it should be taken to the appropriate collection point for the recycling of electrical and electronic equipment. By ensuring this product is disposed of correctly, you will help prevent potential negative consequences for the environment and human health, which could otherwise be caused by inappropriate waste handling of this product. For more detailed information about recycling of this product, please contact your local council or your household waste disposal service.

PARTS AND HARDWARE



ASSEMBLY

Step 1



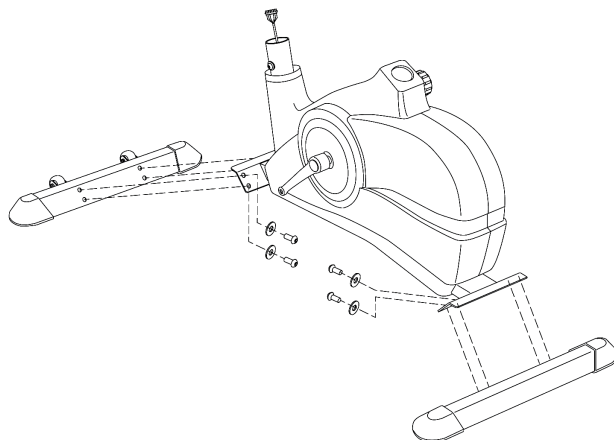
N-4 Allen Key



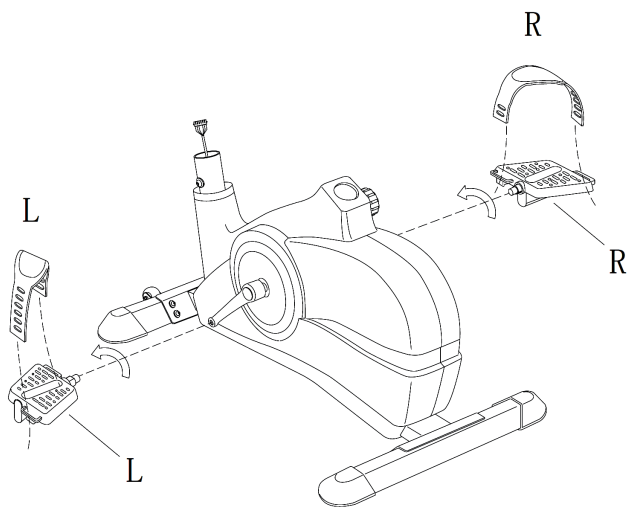
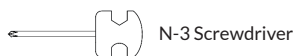
N-1 Allen Bolt
(M6*P1.25*20L)



N-2 Washer
(Ø8* Ø19*2t)





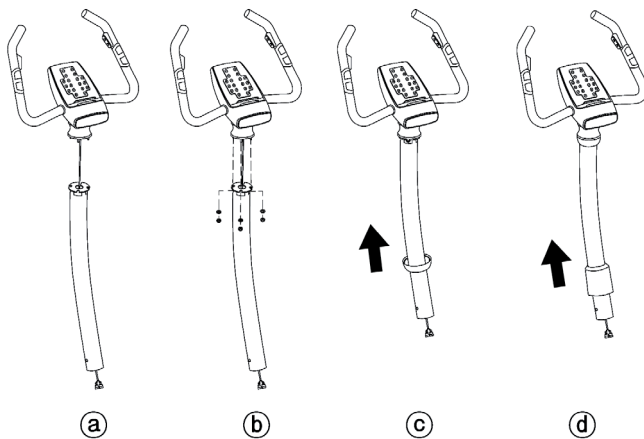
Please make the main body stand up as shown in the figure and connect the bolt sets to the main body support to insert it into the main body. Be careful that the front and back supports are not changed.

Step 2

Please connect the pedal and the pedal string, being sure the right side (R) and the left side (L) are not changed, and fasten them to a crank shaft connected to the main body. Please tighten the right side clockwise and the left side counterclockwise.

Step 3
 N-6 Spanner

 N-8 Lock nut (M6)

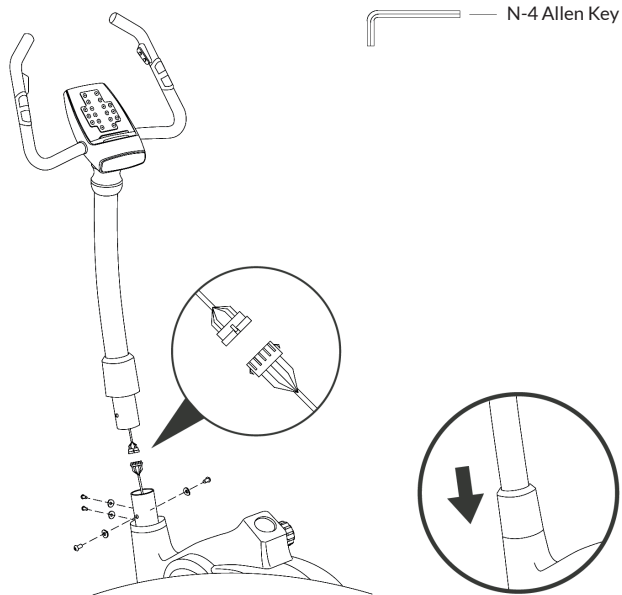
 N-9 Washer (Ø6*Ø12*1t)


(a) Insert the cable into the handle support.

(b) Connect the handle and the handle support.

(c) Cover the connected portion with the handle cap (neck cover).

(d) Insert the body cap (handle support cover).

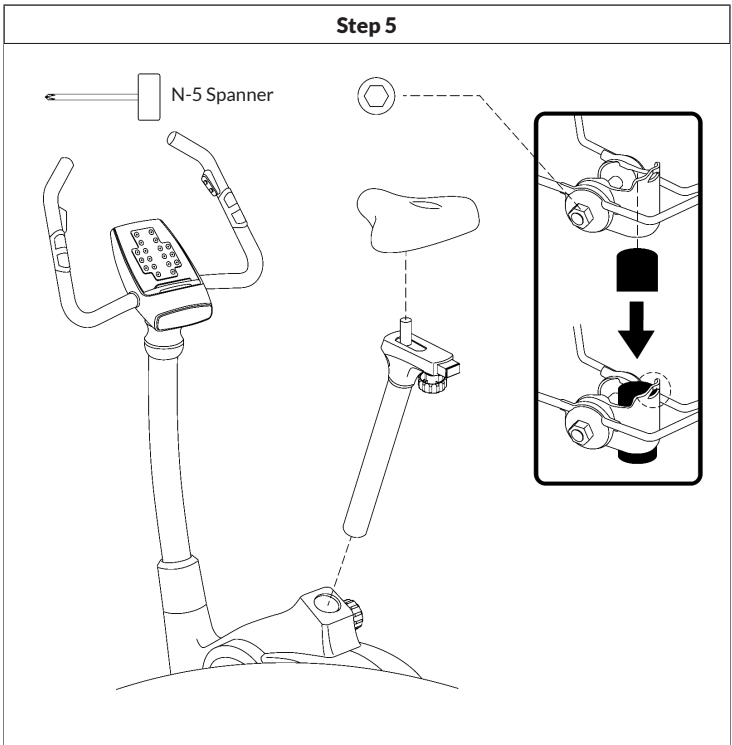
Step 4

(1) Firstly, insert the cap for covering the connected portion of the main body and the handle support into the handle support.

(2) Connect the cable of the handle support with the support cable of the front main body.

(3) Please connect the cable not to be detached, and tighten the handle support and the main body support.

Step 5



(1) Firstly, connect the saddle and the saddle slide bar. Please fasten the saddle not to be moved.

(2) Please insert the saddle support into the main body, control it in accordance with user's height, and uses a fixing lever to be tightened.

(3) Fix the slide bar to which the saddle is attached considering the distance with the handle.

FUNCTION OF THE HANDLE



1	Right and left buttons: The right and left buttons can be used in various functions such as right and left movements, selection, menu movement, and the like.
2	Holder: The adsorption type holder can make the smart devices be held firmly.
3	Heart rate measurement sensor: The heart rate measurement sensor checks the user's heart rate.
4	Reset Bluetooth connection and disconnection.
5	Charge: Charge your smart device.
6	Moving handle: The moving handle can be moved freely in every direction to allow the users to enjoy various contents.

FUNCTION OF THE PEDALS



1	The pedal can sense the forward and backward directions, measure the speed of the pedal in real time, and figure exercising to be used in various ways through interaction with content.
2	The intensity of the pedal can be controlled easily by using the smart devices and the buttons of the handle, or it can be automatically controlled in accordance with conditions by being interworked with the smart content.

INSTALLATION OF THE APP

Users should install ZOM Bike, integrated managing program, before using the bike. Please refer to the following steps and install (join) ZOM Bike in the smart devices (phone, pad, etc.):

Schritt 1 Connect to App store and download (install) ZOM Bike App.
ZOM Bike is the basic App for using the bike.



Schritt 2 Please run ZOM Bike App after completing the installation.

Schritt 3 Service is available by creating an account through joining after running App.

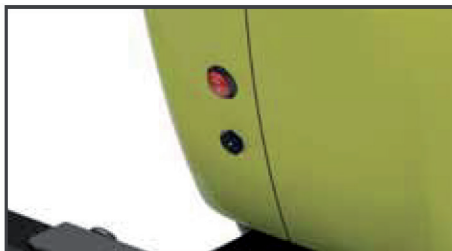
Schritt 4 The item for joining is the minimum input item for the personal exercise history service through the server.



USE AND OPERATION

Connection of electrical power

- The electrical power should be connected first. Connect the electric power cord to the electrical power connection portion
- on the rear of the main body. *Beep* is a normal connection sound.



BT Connection

Users should connect to BT for interaction of the bike and smart devices. Please refer to the following steps and connect to BT:

		<ol style="list-style-type: none"> 1 Hold the device to be used (smart phone, pad, etc.) on the holder. 2 BT can be connected when you push the START button on the main screen (or BT mark of upper end). Automatically access to the nearest bike. (Please check the power supply when you cannot access to the bike for a long time) 3 4 When the device is connected, the BT mark becomes in a connection state (white) with *Bleep*, and the device connection phrase appears.

PRODUCER

Chal-Tec GmbH, Wallstraße 16, 10179 Berlin, Germany.

Cher client,

Toutes nos félicitations pour l'acquisition de ce nouvel appareil. Veuillez lire attentivement les instructions suivantes de branchement et d'utilisation afin d'éviter d'éventuels dommages. Le fabricant ne saurait être tenu pour responsable des dommages dus au non-respect des consignes de sécurité et à la mauvaise utilisation de l'appareil.

SOMMAIRE

Fiche technique 27
 Déclaration de conformité 27
 Consignes de sécurité 28
 Conseils pour le recyclage 28
 Aperçu de l'appareil et pièces détachées 29
 Assemblage 30
 Fonctions des poignées 35
 Fonctions des pédales 36
 Installation de l'appli 37
 Mise en service et utilisation 38
 Fabricant 38

FICHE TECHNIQUE

Numéro d'article	10032205, 10032206
Alimentation	220-240 V ~ 50-60 Hz

DÉCLARATION DE CONFORMITÉ

**Fabricant :**

Chal-Tec GmbH, Wallstraße 16, 10179 Berlin,
 Allemagne.

Ce produit est conforme aux directives européennes suivantes :

2014/30/UE (CEM)
 2014/35/UE (LVD)
 2011/65/UE (RoHS)

CONSIGNES DE SÉCURITÉ

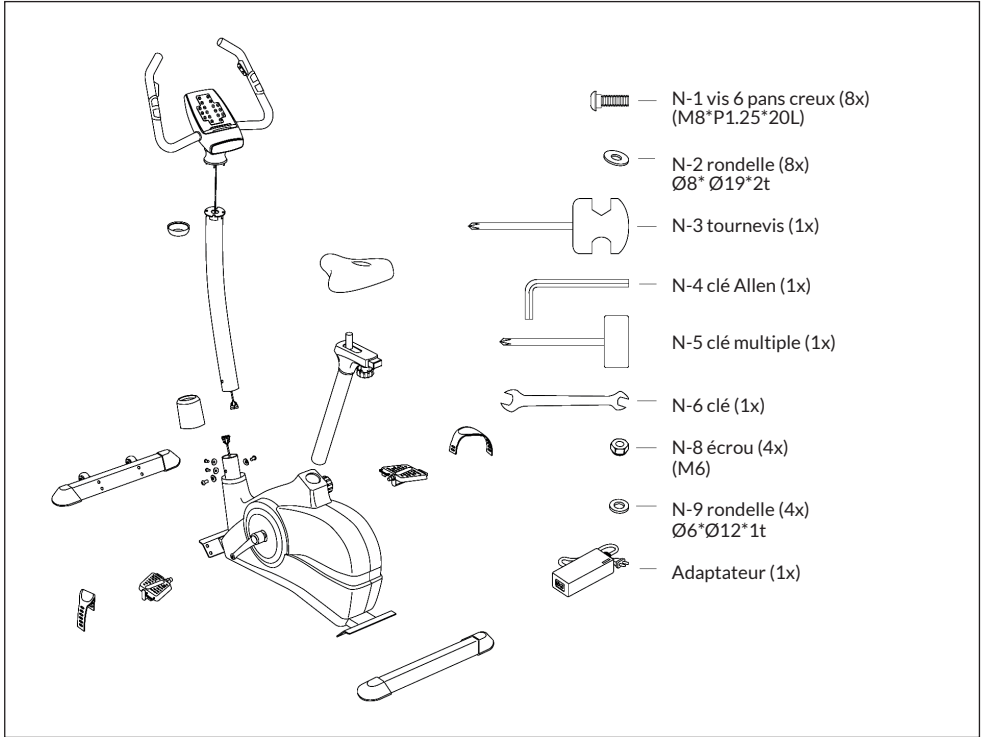
- Ne déplacez pas l'appareil, sauf nécessité. La poignée en caoutchouc est conçue pour que vous puissiez déplacer l'appareil vers l'avant, l'arrière, la gauche et la droite. Ne déplacez pas l'appareil trop souvent pour ne pas user inutilement les pièces.
- Ne vous appuyez pas contre l'appareil et n'y accrochez aucun objet. Lorsque vous vous adossez contre l'appareil, il risque de tomber. N'y accrochez aucun objet pour ne pas abîmer les poignées.
- Utilisez l'appareil uniquement aux fins prévues. Asseyez-vous toujours sur la selle et tenez bien les poignées. Ne vous mettez pas debout sur les pédales ou sur la selle, vous pourriez vous blesser ou endommager l'appareil.
- Utilisez la ceinture de sécurité sur les pédales lorsque vous utilisez l'appareil. vous éviterez ainsi de vous blesser aux pieds.
- Ne dépassez pas le poids total autorisé pour éviter les blessures ! Le poids maximal autorisé pour l'utilisateur est de 120 kg.
- Installez la selle correctement. Réglez la hauteur de selle et la distance de la selle en fonction de la taille de l'utilisateur, pour que vous soyez assis confortablement sur le trainer et ayez un accès aisé aux poignées. Serrez ensuite correctement la tige de selle et le support de selle.
- Faites attention aux paries électriques. Ne touchez pas à la fiche ou au câble avec les mains mouillées. Veillez à ce que le câble secteur ne soit pas comprimé et à ce qu'aucun objet ne se trouve dessus.

CONSEILS POUR LE RECYCLAGE



Le pictogramme ci-contre apposé sur le produit signifie que la directive européenne 2012/19/UE s'applique (poubelle à roues barrée d'une croix). Ces produits ne peuvent être jetés dans les poubelles domestiques courantes. Renseignez-vous concernant les règles appliquées pour la collecte d'appareils électriques et électroniques. Conformez-vous aux réglementations locales et ne jetez pas vos anciens produits avec les ordures ménagères. Le respect des règles de recyclage des vieux produits aide à la protection de l'environnement et de la santé de votre entourage contre les conséquences négatives possibles. Le recyclage des matériaux aide à réduire l'utilisation des matières premières.

APERÇU DE L'APPAREIL ET PIÈCES DÉTACHÉES



ASSEMBLAGE

Étape 1



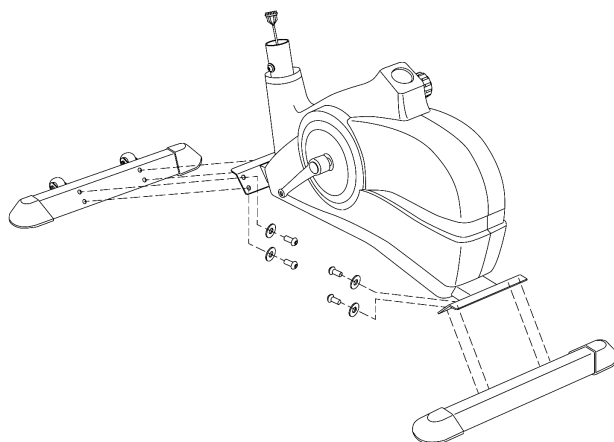
N-4 clé Allen (1x)



N-1 vis 6 pans creux
(8x) (M8*P1.25*20L)

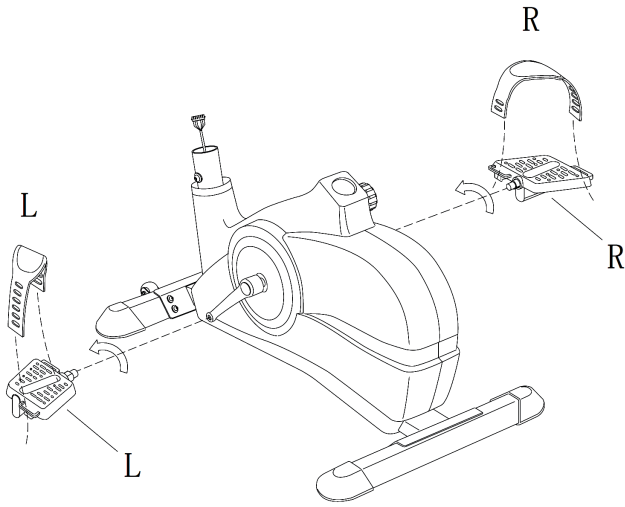


N-2 rondelle (8x)
Ø8*Ø19*2t



Assurez-vous que la base soit bien droite comme illustré sur le schéma. Fixez les vis et les rondelles comme illustré sur le schéma avec la clé Allen. Veillez à installer du bon côté les supports avant et arrière.


Étape 2


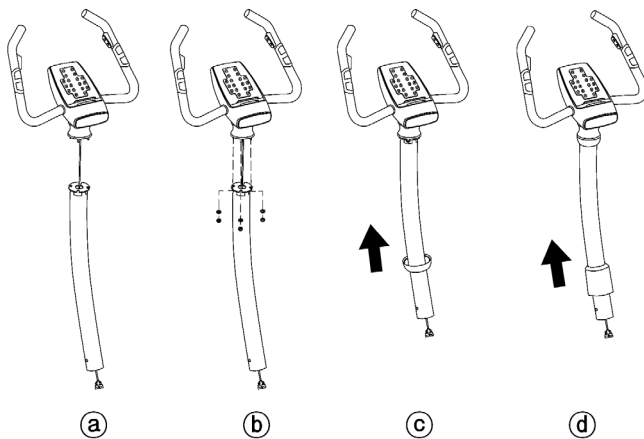


Fixez les ceintures de sécurité sur les pédales gauche et droite et veillez à les installer chacune du bon côté. Fixez ensuite les pédales avec l'autre extrémité du tournevis sur la base. Serrez le côté droit (R) en sens horaire, et le côté gauche (L) en sens antihoraire.

Étape 3

 N-6 clé (1x)

 N-8 écrou (4x)
(M6)

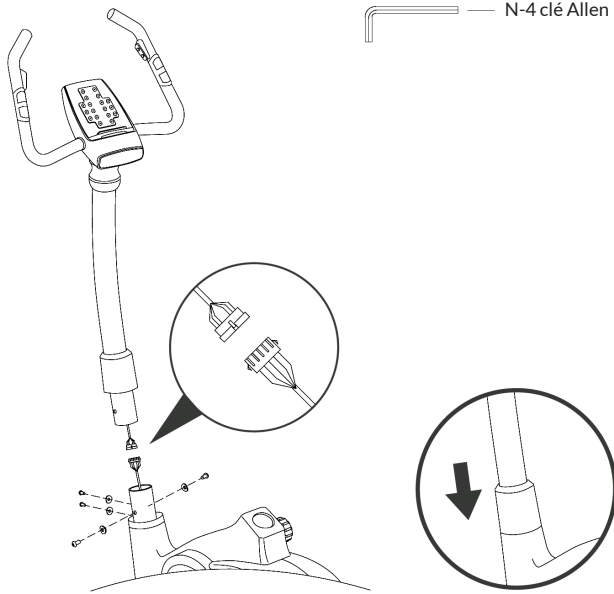
 N-9 rondelle (4x)
Ø6*Ø12*1t


(a) Fixez le câble sur la poignée.

(b) Fixez la poignée sur le support.

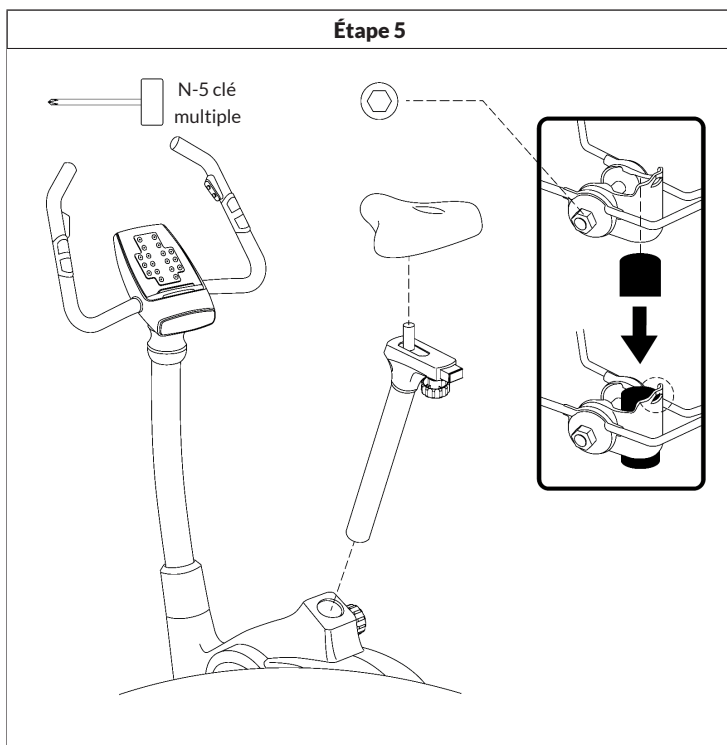
(c) Poussez le cache sur le connecteur.

(d) Poussez le capuchon sur le support.

Étape 4

- (1) Poussez d'abord le capuchon sur le support.
- (2) Branchez ensuite le câble du support sur le câble de la base.
- (3) Enfin, fixez le support sur la base.

Étape 5



(1) Fixez la selle sur le support de selle pour qu'il ne bouge plus.

(2) Fixez la tige de selle sur la base et réglez-la à la bonne hauteur pour l'utilisateur avant de la serrer.

(3) Desserrez les vis du support de selle et réglez finalement la selle à la distance voulue.

FONCTIONS DES POIGNÉES



1	Touches gauche et droite : les touches servent à différentes fonctions, par exemple pour les mouvements à droite / à gauche, la sélection ou les menus.
2	Support : sur le support de l'appareil vous pouvez poser en toute sécurité des appareils tels que smartphones ou Pads.
3	Mesure du pouls : le capteur vérifie le pouls de l'utilisateur en direct.
4	Reset : établir ou libérer une connexion BT.
5	Prise de recharge : sur cette prise, vous pouvez recharger votre smartphone ou autre appareil utilisé.
6	Poignée tournante : permet le mouvement libre dans toutes les directions selon l'utilisation.

FONCTIONS DES PÉDALES



1	Le capteur embarqué reconnaît le mouvement vers l'avant ou l'arrière des pédales et mesure la vitesse de pédalage en temps réel. En fonction des programmes ces valeurs sont utilisées différemment.
2	Résistance de la pédale : la résistance peut être ajustée par smartphone ou par les touches sur la poignée. La résistance varie aussi en fonction des programmes choisis.

INSTALLATION DE L'APPLI

Pour pouvoir utiliser l'appareil et les fonctions sur le smartphone ou le Pad, vous devez d'abord télécharger l'application correspondante. Procédez comme suit :

Schritt 1 Ouvrez l'App-Store selon votre type de smartphone et téléchargez l'appli „ZOM Bike“. Il s'agit de l'application de base pour l'appareil.



Schritt 2 Ouvrez l'application après l'avoir installée.

Schritt 3 Créez-vous un compte sur l'application.

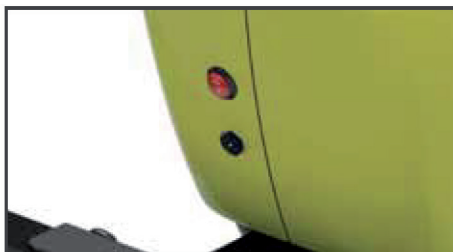
Schritt 4 Une inscription sur le serveur est la condition minimale pour vous constituer un historique personnel d'entraînement.



MISE EN SERVICE ET UTILISATION

Branchement sur le courant

- Avant de pouvoir utiliser l'appareil, vous devez d'abord brancher le câble secteur.
- Branchez pour cela le câble secteur à l'arrière de l'appareil. Dès que l'appareil est branché, il émet un bip.



Etablir une connexion BT

Pour pouvoir utiliser les fonctions sur votre Pad ou smartphone vous devez d'abord établir une connexion BT entre le home-trainer et votre smartphone. Procédez comme suit :

		<ol style="list-style-type: none"> 1 Posez votre Pad ou smartphone sur le support de l'appareil. 2 Démarrez l'application et appuyez sur la touche START dans le menu principal, ou bien sur le logo BT sur l'extrémité supérieure. L'appli se connecte automatiquement avec le home-trainer le plus proche. (si aucune connexion ne parvient à s'établir, vérifiez le branchement sur le secteur du home-trainer) 3 Dès que la connexion est établie entre le home-trainer et l'application, un bip retentit et le témoin de connexion s'allume.

FABRICANT

Chal-Tec GmbH, Wallstraße 16, 10179 Berlin, Allemagne.

Gentile cliente,

La ringraziamo per aver acquistato il nostro prodotto. La preghiamo di leggere attentamente le seguenti istruzioni e di seguirle per evitare eventuali danni. Si declina ogni responsabilità per danni derivati da una mancata osservazione delle avvertenze di sicurezza e da un uso improprio del dispositivo.

INDICE

Dati tecnici	39
Dichiarazione di conformità	39
Avvertenze di sicurezza	40
Smaltimento	40
Descrizione del prodotto e accessori	41
Montaggio	42
Funzioni dell'impugnatura	47
Funzioni dei pedali	48
Installazione dell'app	49
Messa in funzione e utilizzo	50
Produttore	50

DATI TECNICI

Numero articolo	10032205, 10032206
Alimentazione	220-240 V ~ 50-60 Hz

DICHIARAZIONE DI CONFORMITÀ

**Produttore:**

Chal-Tec GmbH, Wallstraße 16, 10179 Berlino,
Germania.

Questo prodotto è conforme alle seguenti direttive europee:

2014/30/UE (EMC)
2014/35/UE (LVD)
2011/65/UE (RoHS)

AVVERTENZE DI SICUREZZA

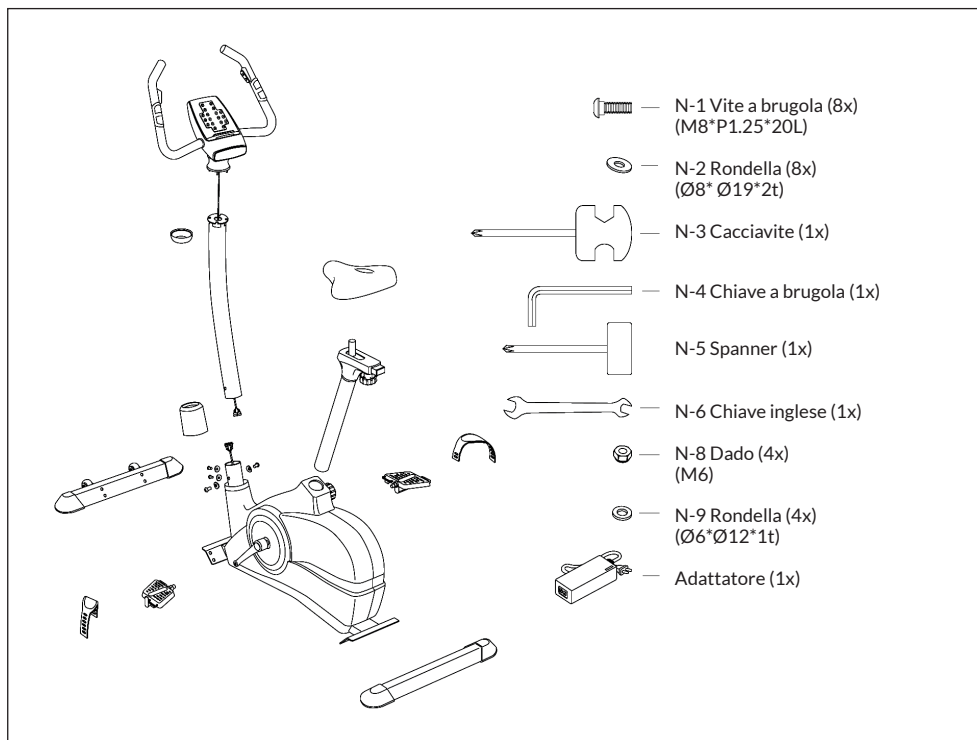
- Non muovere il dispositivo se non è necessario. L'impugnatura in gomma è progettata in modo da permettervi di muovere il dispositivo in avanti, indietro, a destra e a sinistra. Non muovere il dispositivo con eccessiva frequenza, per evitare di consumare inutilmente i componenti.
- Non appoggiarsi al dispositivo e non appendervi oggetti. Se ci si appoggia al dispositivo c'è il rischio che cada. Non appendere oggetti per evitare di danneggiare l'impugnatura.
- Utilizzare il dispositivo solo come indicato. Posizionarsi sempre sulla sella e tenersi saldamente alle impugnature. Non stare in piedi sui pedali o sulla sella, per evitare di farsi male o di danneggiare il dispositivo.
- Utilizzare le cinghie di sicurezza sui pedali quando si usa il dispositivo, in modo da evitare lesioni ai piedi.
- Non superare il peso massimo consentito per evitare lesioni! Il peso massimo consentito per l'utilizzatore è di 120 kg.
- Posizionare correttamente la sella. Regolare l'altezza della sella e la distanza della sella in relazione alla statura dell'utilizzatore, in modo da essere seduti comodamente e da potersi tenere all'impugnatura con facilità. Bloccare per bene i sostegni e il supporto della sella.
- Fare attenzione ai componenti elettrici. Non toccare la spina o il cavo con le mani bagnate. Assicurarsi che il cavo non sia schiacciato e che non vi siano sopra oggetti.

SMALTIMENTO



Se sul prodotto è presente la figura a sinistra (il cassonetto dei rifiuti mobile sbarrato), si applica la direttiva europea 2012/19/UE. Questi prodotti non possono essere smaltiti con i rifiuti normali. Informarsi sulle disposizioni vigenti in merito alla raccolta separata di dispositivi elettrici ed elettronici. Non smaltire i vecchi dispositivi con i rifiuti domestici. Grazie al corretto smaltimento dei vecchi dispositivi, si proteggono il pianeta e la salute delle persone da possibili conseguenze negative. Il riciclo di materiali aiuta a ridurre il consumo di materie prime.

DESCRIZIONE DEL PRODOTTO E ACCESSORI



MONTAGGIO

1° passaggio



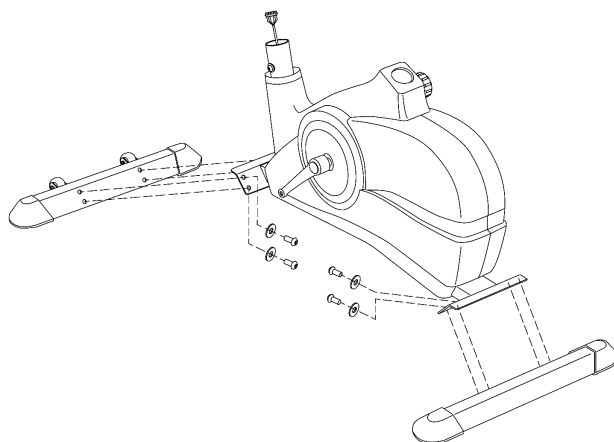
N-4 Chiave a brugola



N-1 Vite a brugola
(M6*P1.25*20L)



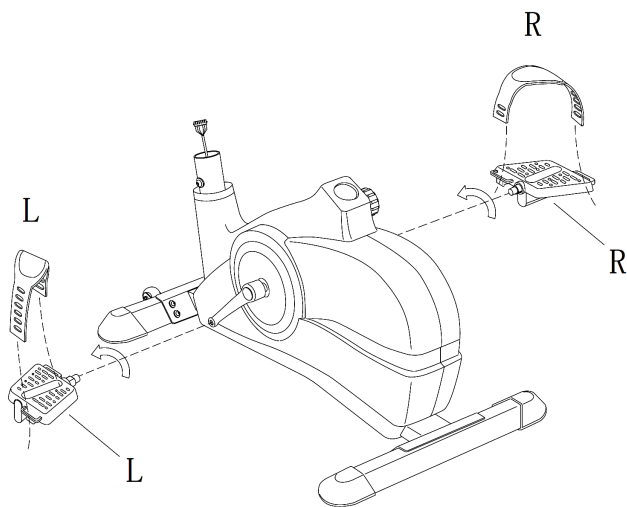
N-2 Rondella
(Ø8* Ø19*2t)



Assicurarsi che la base sia eretta come indicato in immagine. Fissare le viti e le rondelle con la chiave a brugola come indicato in immagine. Assicurarsi che i supporti anteriore e posteriore siano montati sul lato corretto.

2° passaggio

N-3 Cacciavite



Fissare le cinghie di sicurezza sui pedali destro e sinistro, assicurandosi che si trovino sul pedale corretto. Fissare i pedali alla base con l'estremità del cacciavite. Fissare il lato destro (R) in senso orario e il lato sinistro (L) in senso antiorario.

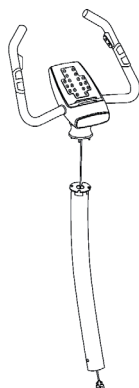
3° passaggio



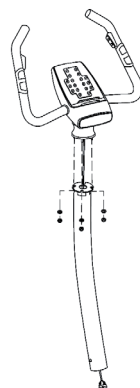
N-6 Chiave inglese

N-8 dado (M6)

N-9 Rondella (Ø6*Ø12*1t)



(a)



(b)



(c)



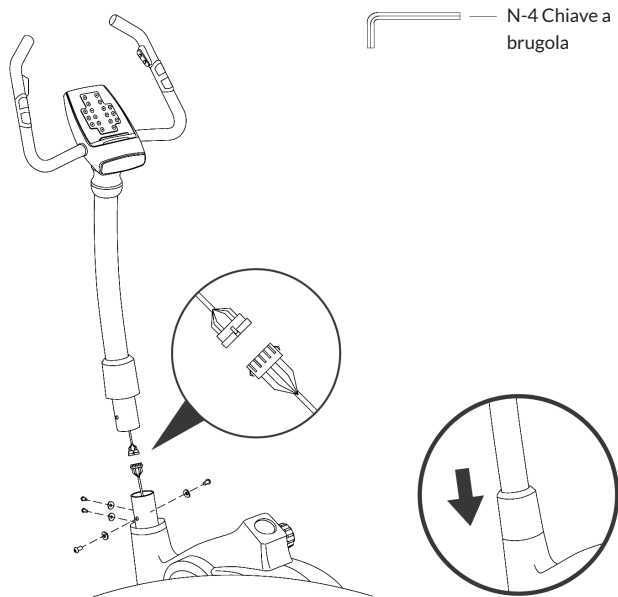
(d)

(a) Fissare il cavo all'impugnatura.

(b) Fissare l'impugnatura al supporto.

(c) Far scorrere la cover sul connettore.

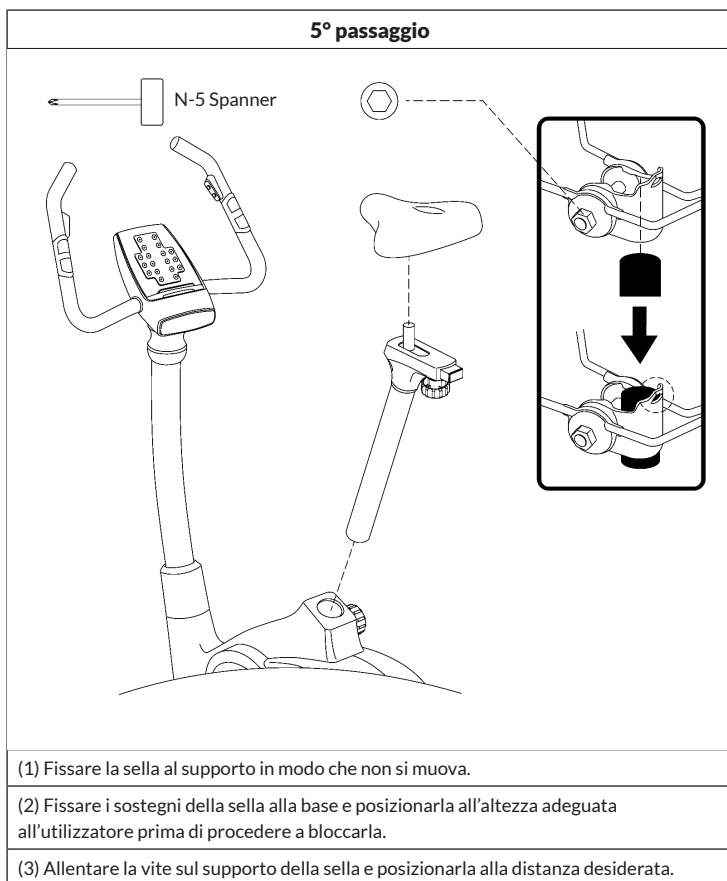
(d) Far scorrere la copertura sul supporto.

4° passaggio

(1) Per prima cosa, far scorrere la copertura sul supporto.

(2) Poi connettere il cavo del supporto con il cavo della base.

(3) Infine, fissare il supporto alla base.

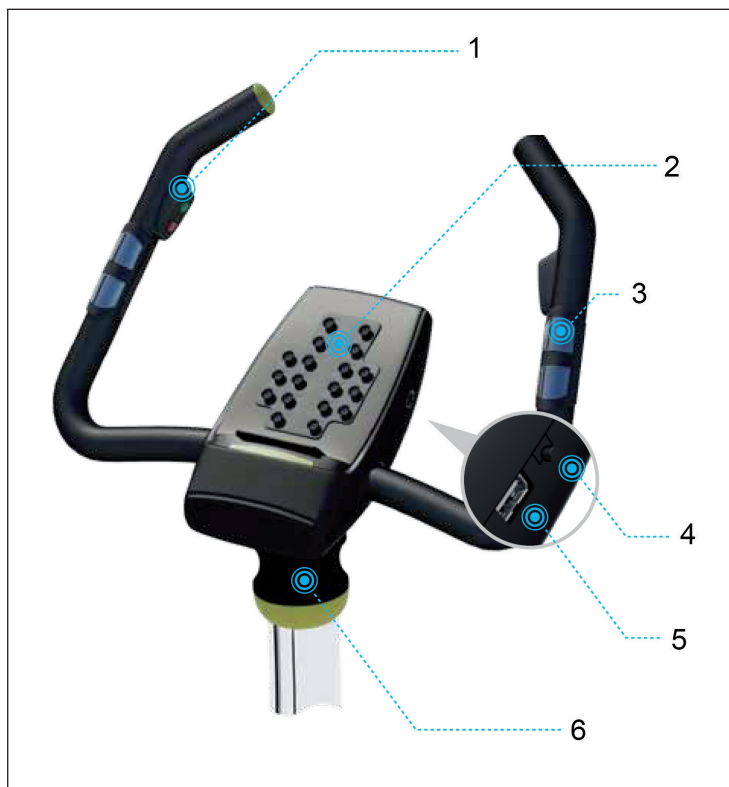
5° passaggio

(1) Fissare la sella al supporto in modo che non si muova.

(2) Fissare i sostegni della sella alla base e posizionarla all'altezza adeguata all'utilizzatore prima di procedere a bloccarla.

(3) Allentare la vite sul supporto della sella e posizionarla alla distanza desiderata.

FUNZIONI DELL'IMPUGNATURA



1	Tasti destro e sinistro: i tasti possono essere utilizzati per diverse funzioni, ad esempio per movimenti a destra/sinistra, per la selezione o per il menù.
2	Supporto: al supporto è possibile fissare dispositivi, come ad es. smartphone o tablet.
3	Misurazione del polso: il sensore misura il battito cardiaco dell'utilizzatore.
4	Reset: stabilire o interrompere connessioni BT.
5	Ingresso di carica: tramite l'ingresso è possibile caricare lo smartphone o il dispositivo che si sta utilizzando.
6	Impugnatura girevole: permette il libero movimento in ogni direzione, a seconda dell'utilizzo.

FUNZIONI DEI PEDALI



1	Il sensore integrato riconosce i movimenti in avanti o indietro dei pedali e misura la velocità della rotazione in tempo reale. A seconda del programma selezionato questi valori vengono utilizzati in modo diverso.
2	Resistenza dei pedali: la resistenza può essere regolata con lo smartphone o con i tasti sull'impugnatura. La resistenza cambia inoltre in base al programma selezionato.

INSTALLAZIONE DELL'APP

Per utilizzare il dispositivo e le funzioni tramite smartphone o tablet, è necessario per prima cosa scaricare l'app. Procedere come segue:

1° passaggio Aprire l'App-Store in base al tipo di smartphone e scaricare l'applicazione "ZOM Bike". Questa è l'app necessaria per il dispositivo.



2° passaggio Aprire l'app dopo averla installata.

3° passaggio Creare un account sull'app.

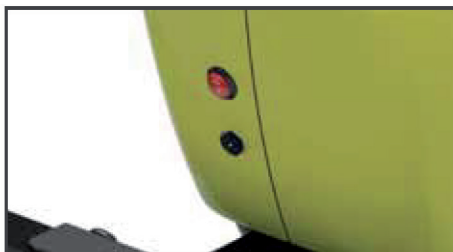
4° passaggio L'iscrizione al sito è una premessa necessaria per creare una cronologia di allenamento personale.



MESSA IN FUNZIONE E UTILIZZO

Collegamento alla rete elettrica

- Prima di poter utilizzare il dispositivo, è necessario collegare il cavo di alimentazione.
- Collegare il cavo di alimentazione sul lato posteriore del dispositivo. Non appena il dispositivo è collegato, viene emesso un segnale acustico.



Stabilire una connessione BT

Per poter utilizzare le funzioni tramite tablet o smartphone, è necessario per prima cosa stabilire una connessione BT tra l'ergometro e il dispositivo in questione. Procedere come segue:

		<ol style="list-style-type: none"> 1 Posizionare tablet o dispositivo sul supporto. 2 Aprire l'app e premere nel menu principale su START o sul simbolo BT in alto. L'app si connette direttamente con l'ergometro più vicino. (Se viene impiegato troppo tempo per stabilire la connessione, controllare il collegamento elettrico sull'ergometro)
		<ol style="list-style-type: none"> 3 Non appena la connessione tra ergometro e app è stabilita viene emesso un segnale acustico e compare l'indicazione di connessione.

PRODUTTORE

Chal-Tec GmbH, Wallstraße 16, 10179 Berlino, Germania.

Estimado cliente:

Le felicitamos por la adquisición de este producto. Lea atentamente el siguiente manual y siga cuidadosamente las instrucciones de uso con el fin de evitar posibles daños. La empresa no se responsabiliza de los daños ocasionados por un uso indebido del producto o por haber desatendido las indicaciones de seguridad.

ÍNDICE DE CONTENIDOS

Datos técnicos	51
Declaración de conformidad	51
Indicaciones de seguridad	52
Retirada del aparato	52
Vista general y piezas individuales	53
Montaje	54
Funciones en el manillar	59
Funciones de los pedales	60
Instalación de la aplicación	61
Puesta en funcionamiento	62
Fabricante	62

DATOS TÉCNICOS

Número de artículo	10032205, 10032206
Fuente de alimentación	220-240 V ~ 50-60 Hz

DECLARACIÓN DE CONFORMIDAD

**Fabricante:**

Chal-Tec GmbH, Wallstraße 16, 10179 Berlín
(Alemania).

Este producto cumple con las siguientes directivas europeas:

2014/30/UE (EMC)
2014/35/UE (baja tensión)
2011/65/UE (refundición RoHS)

INDICACIONES DE SEGURIDAD

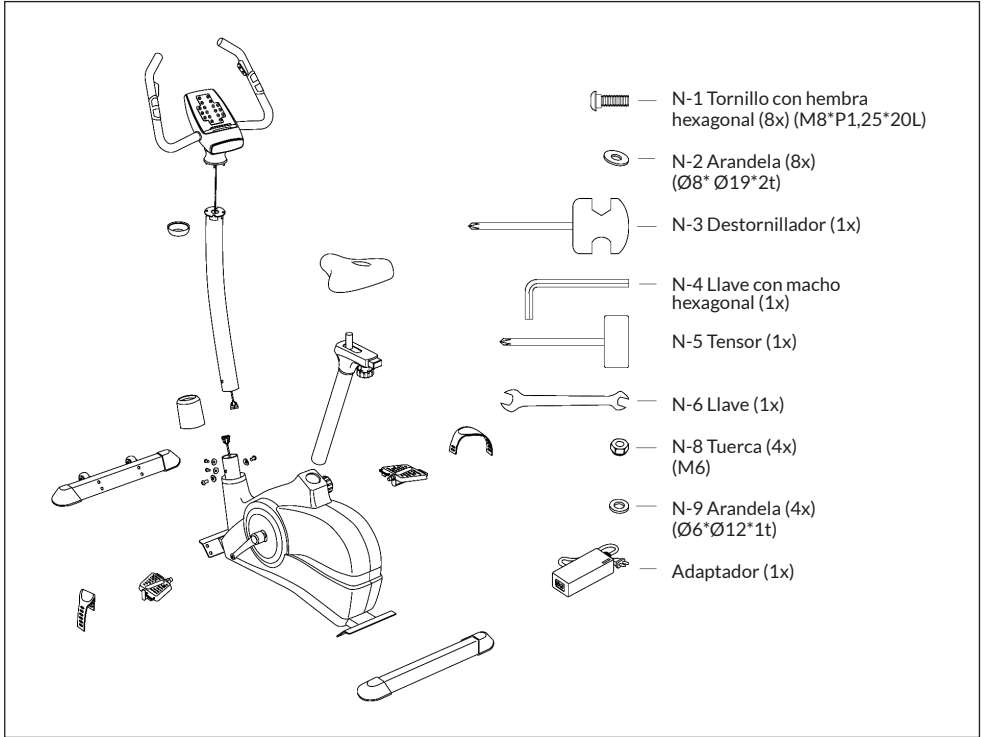
- No mueva excesivamente el manillar. El manillar está hecho de goma y puede moverse libremente hacia delante, atrás, derecha e izquierda. No mueva el aparato con demasiada frecuencia para no desgastar las piezas innecesariamente.
- No se apoye en el aparato ni cuelgue objetos en él. Puede hacer que el aparato se caiga al apoyarse en él. No cuelgue objetos en el aparato para no dañar el manillar.
- Utilice el aparato según su uso previsto. Siéntase siempre en el sillín y agarre el manillar. No se ponga encima de los pedales o del sillín, ya que podría dañar el aparato y lesionarse.
- Utilice siempre las correas de seguridad de los pedales cuando use la bicicleta. De este modo, evitará lesionarse en los pies.
- No supere el peso límite, de lo contrario, podría lesionarse. El peso máximo soportado es de 120 kg.
- Instale correctamente el sillín. Ajuste la distancia del sillín de acuerdo con las condiciones físicas del usuario para que este esté cómodamente sentado durante el entrenamiento y pueda agarrar bien el manillar. Fije bien la tija del sillín y el soporte del sillín.
- Preste atención a las piezas eléctricas. No toque el enchufe y el cable con las manos mojadas. Asegúrese de que el cable de alimentación no quede apretado o que no haya objetos encima de él.

RETIRADA DEL APARATO



Si el aparato lleva adherida la ilustración de la izquierda (el contenedor de basura tachado) entonces rige la normativa europea, directiva 2012/19/UE. Este producto no debe arrojarse a un contenedor de basura común. Infórmese sobre las leyes territoriales que regulan la recogida separada de aparatos eléctricos y electrónicos. Respete las leyes territoriales y no arroje aparatos viejos al cubo de la basura doméstica. Una retirada de aparatos conforme a las leyes contribuye a proteger el medio ambiente y a las personas a su alrededor frente a posibles consecuencias perjudiciales para la salud. El reciclaje ayuda a reducir el consumo de materias primas.

VISTA GENERAL Y PIEZAS INDIVIDUALES



MONTAJE

Paso 1



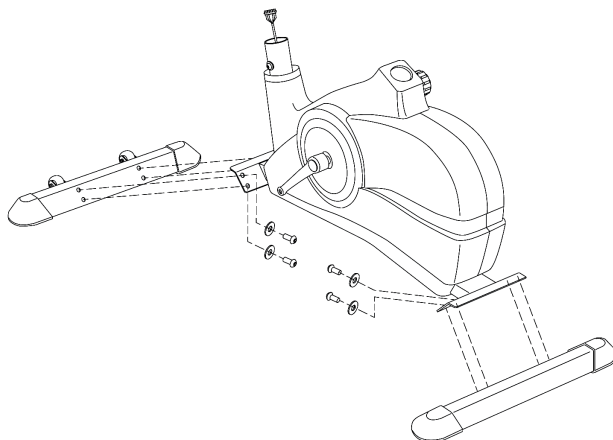
N-4 Llave con macho hexagonal



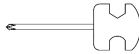
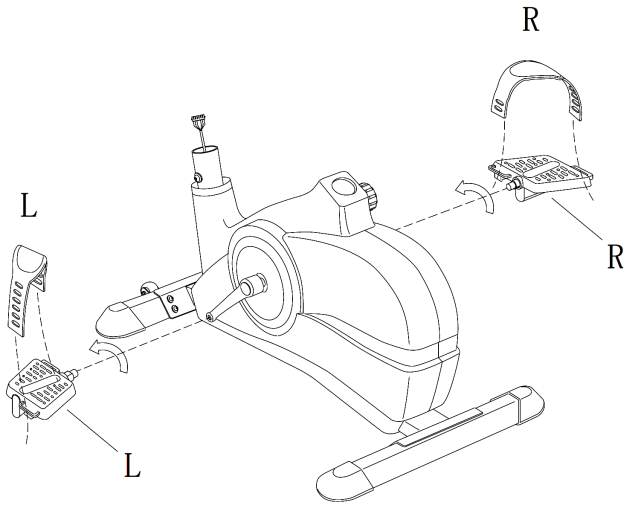
N-1 Tornillo con hembra hexagonal



N-2 Arandela (Ø8* Ø19*2t)






Asegúrese de que la base se encuentra recta, como se ilustra en la imagen. Atornille los tornillos y las arandelas con la llave con macho hexagonal, como se ilustra en la imagen. Asegúrese de colocar correctamente los soportes delantero y trasero.

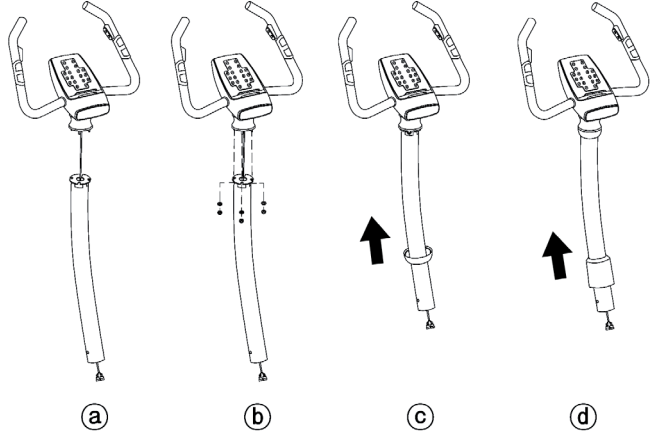
Paso 2 N-3 Destornillador

Fije las correas de seguridad en los pedales izquierdo y derecho. Asegúrese de que las correas correspondan a cada pedal. A continuación, monte los pedales en la base con la parte posterior del destornillador. Atornille el pedal derecho (R) girando en sentido de las agujas del reloj y el pedal izquierdo (L), en sentido contrario a las agujas del reloj.

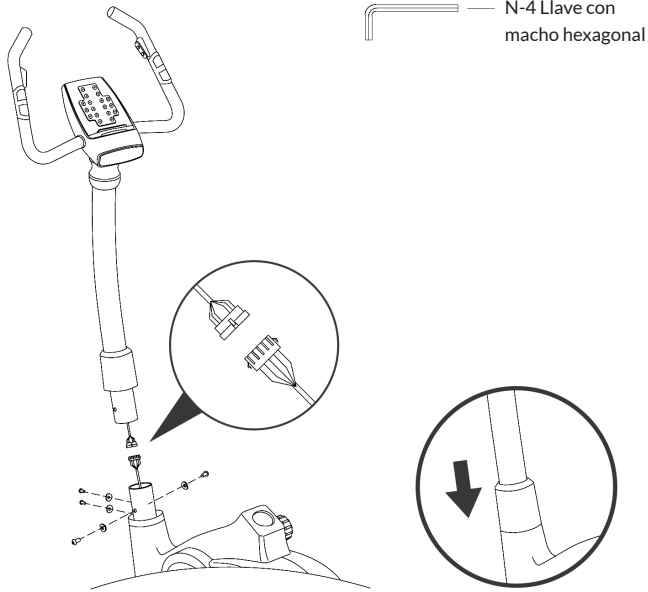
Paso 3

 N-6 Llave

-  N-8 Tuerca (M6)
-  N-9 Arandela (Ø6*Ø12*1t)

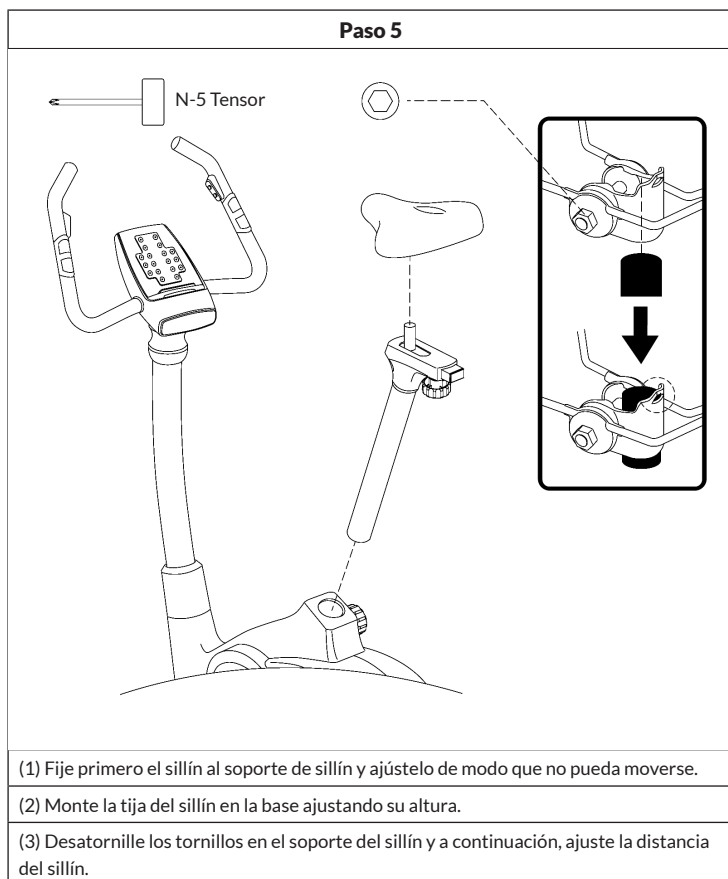


- (a) Fije el cable en el manillar.
- (b) Monte el manillar en el soporte.
- (c) Coloque el conector en la parte cubierta.
- (d) Coloque la capa en el soporte.

Paso 4

- (1) Coloque primero la capa en el soporte.
- (2) Una el cable del soporte con el cable de la base.
- (3) A continuación, monte el soporte en la base.

Paso 5



FUNCIONES EN EL MANILLAR



1	Botones izquierdos y derechos: pueden usarse para seleccionar diferentes funciones como, por ejemplo, movimientos hacia derecha/izquierda, selección o menú.
2	Soporte: sirve para sujetar los dispositivos como teléfonos inteligentes o tabletas.
3	Pulsómetro: el sensor calcula el pulso actual del usuario.
4	Reset: activar o desactivar la conexión Bluetooth.
5	Puerto de carga: permite cargar el teléfono inteligente o el dispositivo que se esté utilizando.
6	Empuñadura giratoria: permite libre movimiento en todas las direcciones, según el uso.

FUNCIONES DE LOS PEDALES



1	El sensor incorporado reconoce los movimientos hacia adelante o atrás de los pedales y calcula la velocidad de revoluciones en tiempo real. Según el programa, dichos valores se utilizan de forma distinta.
2	Intensidad de los pedales: la intensidad se ajusta a través del teléfono inteligente o botones en el manillar. La intensidad cambia según el programa elegido.

INSTALACIÓN DE LA APLICACIÓN

Descargue la aplicación correspondiente para poder utilizar el aparato y controlar sus funciones a través del teléfono inteligente o tableta. Repita los siguientes pasos:

Paso 1 Acceda a la App Store, según el sistema operativo del teléfono, y descargue la aplicación «ZOM Bike». Esta es la aplicación-base de la bicicleta.



Paso 2 Abra la aplicación después de instalarla.

Paso 3 Cree una cuenta en la aplicación.

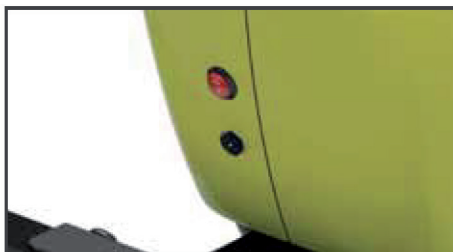
Paso 4 Registrarse en el servidor es el requerimiento mínimo para crear un historial de entrenamiento personal.



PUESTA EN FUNCIONAMIENTO

Conectar a la toma de corriente

- Antes de poder utilizar el aparato, debe conectar el cable de alimentación.
- Conecte el cable de alimentación al aparato. Oirá un pitido tan pronto como el aparato esté conectado.



Crear conexión Bluetooth

Para poder elegir las funciones vía teléfono inteligente o tableta, debe primero establecer una conexión Bluetooth entre la bicicleta estática y su teléfono inteligente. Repita los siguientes pasos:



- 1 Coloque el teléfono o la tableta en el soporte.
- 2 Inicie la aplicación y en el menú principal pulse el botón START o el símbolo Bluetooth en el extremo superior. La aplicación se conectará automáticamente a la bicicleta estática más cercana. (Si no se establece ninguna conexión, compruebe que el aparato esté conectado a la toma de corriente)
- 3 Al establecerse la conexión entre la bicicleta estática y el dispositivo, se emite un pitido y se enciende el indicador de conexión.

FABRICANTE

Chal-Tec GmbH, Wallstraße 16, 10179 Berlín, Alemania.

