



Jerry Lee BT

Plattenspieler

Turntables

Platine vinyle

Giradischi

10032869

auna

[www.auna-multimedia.com](http://www.auna-multimedia.com)



**Sehr geehrter Kunde,**

wir gratulieren Ihnen zum Erwerb Ihres Gerätes. Lesen Sie die folgenden Hinweise sorgfältig durch und befolgen Sie diese, um möglichen Schäden vorzubeugen. Für Schäden, die durch Missachtung der Hinweise und unsachgemäßen Gebrauch entstehen, übernehmen wir keine Haftung. Scannen Sie den folgenden QR-Code, um Zugriff auf die aktuellste Bedienungsanleitung und weitere Informationen rund um das Produkt zu erhalten:




---

## INHALTSVERZEICHNIS

---

Sicherheitshinweise 4
Geräteübersicht 4
Tasten und Anschlüsse 5
Inbetriebnahme und Bedienung 5
Pflege und Wartung 6
Reinigung und Pflege 7
Hinweise zur Entsorgung 7

English 9  
Español 15  
Français 21  
Italiano 27

---

## TECHNISCHE DATEN

---

Artikelnummer	10032869
Stromversorgung	220-240 V ~ 50/60 Hz
Netzteil	9 V DC

---

## KONFORMITÄTSERKLÄRUNG

---

**Hersteller:**

Chal-Tec GmbH, Wallstraße 16, 10179 Berlin, Deutschland.

**Dieses Produkt entspricht den folgenden Europäischen Richtlinien:**

2014/35/EU (LVD)  
2011/65/EU (RoHS)  
2014/53/EU (RED)

Die vollständige Konformitätserklärung des Herstellers finden Sie unter folgendem Link:  
<https://use.berlin/10032869>

## SICHERHEITSHINWEISE

1. Wählen Sie einen sicheren Standort aus und stellen Sie das Gerät nicht in direktes Sonnenlicht oder neben eine Wärmequelle.
2. Vermeiden Sie Umgebungen, an denen das Gerät Vibrationen, übermäßigem Staub, Kälte oder Feuchtigkeit ausgesetzt ist.
3. Um Stromschläge zu vermeiden, darf das Gehäuse nicht geöffnet werden. Sollte ein Fremdkörper versehentlich in das Innere des Gerätes gelangen, wenden Sie sich bitte an einen Fachhändler.
4. Reinigen Sie das Gerät nicht mit chemischen Lösemitteln, da diese die Oberfläche beschädigen könnte. Benutzen Sie zur Reinigung ein sauberes, trockenes Tuch.
5. Bewahren Sie dieses Handbuch zur späteren Verwendung auf.

## GERÄTEÜBERSICHT

- 1 Verschlüsse
- 2 Schutzhaube
- 3 Power-Leuchte
- 4 Ein-Schalter/  
Lautstärkereglern
- 5 Kopfhörer-  
anschluss
- 6 Lautsprecher
- 7 Tonarm
- 8 Tonabnehmer
- 9 Griff
- 10 Drehteller
- 11 USB-Anschluss



## TASTEN UND ANSCHLÜSSE



## INBETRIEBNAHME UND BEDIENUNG

### Netzanschluss

Stellen Sie sicher, dass die Netzspannung Ihres Hauses mit der Betriebsspannung des Gerätes übereinstimmt. Schließen Sie das Netzteil an und stecken Sie den Stecker in die Steckdose.

### Verstärkeranschluss (optional)

Sie können die Musik entweder über die eingebauten Lautsprecher des Plattenspielers hören oder den Plattenspieler an Ihr bestehendes HiFi-System anschließen. Verbinden Sie den Plattenspieler mit einem Cinch-Kabel (nicht im Lieferumfang enthalten) mit dem Line-Eingang Ihres Mischpults oder Verstärkers.

### USB-Aufnahme

- 1 Wählen Sie den Plattenspieler-Modus.
- 2 Schließen Sie den USB-Speicher an und drücken Sie 2x auf die REC-Taste. Die BT-Leuchte geht an und signalisiert, dass die Aufnahme gestartet wird.
- 3 Wenn Sie die Aufnahme beenden möchten, drücken Sie erneut auf REC oder heben Sie den Tonarm an.

### USB-Titel abspielen

Wählen Sie den USB-Modus. Es ertönt ein Signalton und die Musik wird automatisch abgespielt.

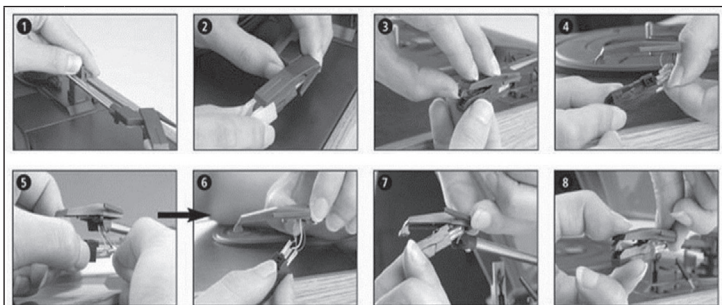
### BT-Modus

Wählen Sie den BT-Modus. Es ertönt ein Signalton und die BT-Leuchte geht an. Öffnen Sie die BT-Geräteliste auf ihrem Smartphone und wählen Sie „Jerry Lee“ aus. Sobald die Geräte erfolgreich verbunden sind, ertönt ein Signalton.

## PFLEGE UND WARTUNG

### So ersetzen Sie die Kartusche (Nadel)

**Hinweis:** Bevor Sie die Kartusche austauschen, schalten Sie das Gerät aus und ziehen Sie den Stecker aus der Steckdose.



1	Lösen Sie die Tonarm-Verriegelung.
2	Entfernen Sie den Tonabnehmer.
3	Trennen Sie die Kartusche vom Sockel.

4	Entfernen Sie alle Audiokabel.
5	Gehen Sie nun in umgekehrter Reihenfolge vor.
6	Befestigen Sie die Audiokabel.
7	Setzen Sie die neue Kartusche auf den Sockel.
8	Schließen Sie den Tonabnehmer.

**Hinweis:** Führen Sie den Austausch der Kartusche mit äußerster Sorgfalt durch, damit der Tonarm und die Audiokabel nicht beschädigt werden.

### Hinweise zu Reinigung und Pflege

- Öffnen und schließen sie den Deckels vorsichtig.
- Berühren Sie die Nadelspitze nicht mit den Fingern und vermeiden Sie es, die Nadel gegen den Plattenteller oder die Plattenkante zu stoßen.
- Reinigen Sie die Nadelspitze häufig. Verwenden Sie dafür eine weiche Bürste.
- Wenn Sie eine Nadelreinigungsflüssigkeit verwenden müssen, verwenden Sie diese sehr sparsam.
- Wischen Sie das Gehäuse des Plattenspielers vorsichtig mit einem weichen Tuch ab. Verwenden Sie nur eine kleine Menge Geschirrspülmittel, um den Plattenspieler zu reinigen.
- Verwenden Sie zur Reinigung niemals scharfe Reiniger oder Lösemittel.

---

## HINWEISE ZUR ENTSORGUNG

---



Befindet sich die linke Abbildung (durchgestrichene Mülltonne auf Rädern) auf dem Produkt, gilt die Europäische Richtlinie 2012/19/EU. Diese Produkte dürfen nicht mit dem normalen Hausmüll entsorgt werden. Informieren Sie sich über die örtlichen Regelungen zur getrennten Sammlung elektrischer und elektronischer Gerätschaften. Richten Sie sich nach den örtlichen Regelungen und entsorgen Sie Altgeräte nicht über den Hausmüll. Durch die regelkonforme Entsorgung der Altgeräte werden Umwelt und die Gesundheit ihrer Mitmenschen vor möglichen negativen Konsequenzen geschützt. Materialrecycling hilft, den Verbrauch von Rohstoffen zu verringern.





Dear Customer,

Congratulations on purchasing this equipment. Please read this manual carefully and take care of the following hints to avoid damages. Any failure caused by ignoring the items and cautions mentioned in the instruction manual is not covered by our warranty and any liability. Scan the QR code to get access to the latest user manual and other information about the product:




---

## CONTENT

---

Safety Instructions 10  
 Product Overview 10  
 Buttons and Jacks 11  
 Start and Operation 11  
 Care and Maintenance 12  
 Hints on Disposal 13

---

## TECHNICAL DATA

---

Item number	10032869
Power supply	220-240 V ~ 50/60 Hz
Power adaptor	9 V DC

---

## DECLARATION OF CONFORMITY

---

**Producer:**

Chal-Tec GmbH, Wallstraße 16, 10179 Berlin, Germany.



**This product is conform to the following European Directives:**

2014/35/EU (LVD)  
 2011/65/EU (RoHS)  
 2014/53/EU (RED)

The complete declaration of conformity of the manufacturer can be found at the following link:  
<https://use.berlin/10032869>

---

## SAFETY INSTRUCTIONS

---

1. Choose a safe location and avoid placing the unit in direct sunlight or near any heat source.
2. Avoid environments subject to vibration, excessive dust, cold or moisture.
3. Due to the risk of electrical shock, do not open the cabinet. Should a foreign object accidentally find its way into the interior of the unit, contact your local dealer.
4. Do not attempt to clean the unit with chemical solvents as this might damage the finishing. A clean, dry cloth is recommended for cleaning.
5. Keep this manual for future reference.

---

## PRODUCT OVERVIEW

---

- 1 Lock catch
- 2 Dust cover
- 3 Power light
- 4 Volume control
- 5 Headphone jack
- 6 Speaker
- 7 Tone arm
- 8 Cartridge
- 9 Carrying plate
- 10 Turntable plate
- 11 USB connector



## BUTTONS AND JACKS



- 12 Previous music
- 13 Next music
- 14 Pause / Play
- 15 Mode / AUX IN / BT / Turntable
- 16 AUX IN in jack
- 17 R channel
- 18 L channel
- 19 DC power jack

## START AND OPERATION

### Mains Connection

Ensure that the mains voltage of your home corresponds to the operating voltage of the unit. Your unit is ready to be connected to a mains voltage of 9 V DC adaptor.

### Amplifier Connection (optional)

Whilst you can listen to your new turntable using the built in speakers you may wish to connect it to your existing Hi Fi system. Connect the audio plugs to the Line input on your mixer or amplifier using an RCA cable (not supplied)

### USB recording

- 1 Select the turntable mode.
- 2 Connect the USB memory and press the REC button twice. The BT light goes on and indicates that recording is being started.
- 3 To stop recording, press REC again or raise the tone arm.

### USB player

Select USB mode. A beep will sound and the music will play automatically.

### BT mode

Select the BT mode. A signal tone sounds and the BT lamp lights up. Open the BT device list on your smartphone and select „Jerry Lee“. As soon as the devices are successfully connected, an acoustic signal sounds.

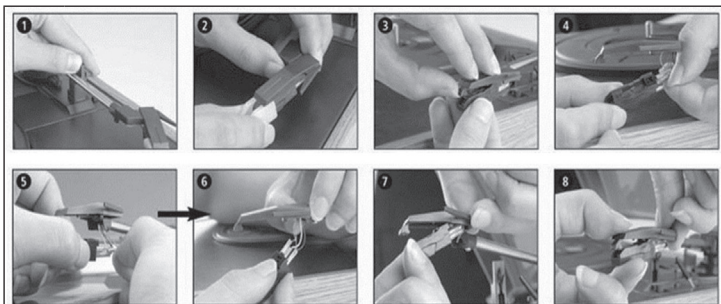
---

## CARE AND MAINTENANCE

---

### Installing a new stylus cartridge

**Note:** Before replacing the cartridge, turn off the unit and unplug it from the power outlet.



1	Release the tonearm lock.
2	Remove the cartridge.
3	Disconnect the cartridge from the base.

4	Remove all audio cables.
5	Now proceed in reverse order.
6	Attach the audio cables.
7	Place the new cartridge on the base.
8	Close the cartridge.

**Note:** Replace the cartridge with extreme care to avoid damaging the tonearm and audio cables.

### Notes on cleaning and care

- When opening or closing the turntable cover, handle it gently.
- Do not touch the needle tip with your fingers; avoid bumping the needle against the turntable platter or record edge.
- Frequently clean the needle tip-use a soft brush in a "back-to-front" motion only.
- If you must use a needle cleaning fluid, use very sparingly.
- Gently wipe the turntable player housing with a soft cloth. Use only a small amount of mild detergent to clean the turntable player.
- Never apply harsh chemicals or solvents to any part of the turntable system.

---

## HINTS ON DISPOSAL

---



According to the European waste regulation 2012/19/ EU this symbol on the product or on its packaging indicates that this product may not be treated as household waste. Instead it should be taken to the appropriate collection point for the recycling of electrical and electronic equipment. By ensuring this product is disposed of correctly, you will help prevent potential negative consequences for the environment and human health, which could otherwise be caused by inappropriate waste handling of this product. For more detailed information about recycling of this product, please contact your local council or your household waste disposal service.



**Estimado cliente:**

Le felicitamos por la adquisición de este producto. Lea atentamente el siguiente manual y siga cuidadosamente las instrucciones de uso con el fin de evitar posibles daños. La empresa no se responsabiliza de los daños ocasionados por un uso indebido del producto o por haber desatendido las indicaciones de seguridad. Escanee el código QR para obtener acceso al manual de usuario más reciente y otra información sobre el producto:




---

## ÍNDICE DE CONTENIDOS

---

Indicaciones de seguridad 16

**Vista general del aparato 16**

Botones y conexiones 17

**Puesta en funcionamiento 17**

Limpieza y cuidado 18

Retirada del aparato 19

---

## DATOS TÉCNICOS

---

Número de artículo	10032869
Fuente de alimentación	220-240 V ~ 50/60 Hz
Cable de alimentación	9 V DC

---

## DECLARACIÓN DE CONFORMIDAD

---

**Fabricante:**

Chal-Tec GmbH, Wallstraße 16, 10179 Berlín  
(Alemania).

**Este producto cumple con las siguientes directivas europeas:**

2014/35/UE (baja tensión)

2011/65/UE (refundición RoHS)

2014/53/UE (RED)

Puede descargar la declaración de conformidad completa del fabricante en el siguiente enlace:  
<https://use.berlin/10032869>

## INDICACIONES DE SEGURIDAD

1. Instale el aparato en un lugar seguro, lejos de la luz directa del sol o una fuente de calor.
2. Evite entornos en los que el aparato estaría expuesto a vibraciones, polvo, humedad o frío.
3. Para evitar una descarga eléctrica, no abra la carcasa del aparato. Si se ha introducido accidentalmente un objeto extraño en el interior del aparato, póngase en contacto con un especialista técnico.
4. No limpie el aparato con disolventes químicos, ya que podrían dañar la superficie. Utilice un paño seco y limpio.
5. Conserve este manual de instrucciones para futuras consultas.

## VISTA GENERAL DEL APARATO

- 1 Cierre
- 2 Tapa
- 3 Indicador de funcionamiento
- 4 Perilla de encendido/ regulador de volumen
- 5 Entrada para auriculares
- 6 Altavoz
- 7 Brazo
- 8 Cápsula
- 9 Empuñadura
- 10 Giradiscos
- 11 Conexión USB





## BOTONES Y CONEXIONES



- 12 Avanzar
- 13 Rebobinar
- 14 Pausar / Reproducir
- 15 Modo / AUX IN / BT /  
Plataforma giratoria
- 16 Entrada AUX
- 17 Canal derecho
- 18 Canal izquierdo
- 19 Conexión a red eléctrica

## PUESTA EN FUNCIONAMIENTO

### Conexión a red eléctrica

Asegúrese de que su suministro eléctrico coincide con el que figura en la placa de características técnicas del aparato. Conecte el cable de alimentación y el enchufe a la toma de corriente.

### Conexión a un amplificador (opcional)

Puede escuchar música a través del altavoz integrado en el tocadiscos o conectar el tocadiscos a un sistema HiFi. Conecte el tocadiscos mediante un cable RCA (no incluido en el envío) a una entrada de línea de su mesa de mezclas o amplificador.

### Grabación mediante USB

- 1 Seleccione el modo de plato giratorio.
- 2 Conecte la memoria USB y pulse dos veces el botón REC. La luz BT se enciende e indica que se está iniciando la grabación.
- 3 Para detener la grabación, pulse REC de nuevo o levante el brazo de tono.

### Reproducir una pista mediante USB

Seleccione el modo USB. Sonará un pitido y la música se reproducirá automáticamente.

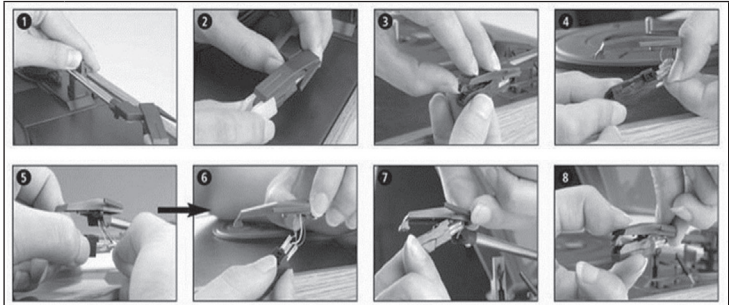
### Modo Bluetooth

Seleccione el modo BT. Suena una señal acústica y se enciende la lámpara BT. Abra la lista de dispositivos BT en su smartphone y seleccione „Jerry Lee”. En cuanto los aparatos se conectan con éxito, suena una señal acústica.

## LIMPIEZA Y CUIDADO

### Cambiar el cartucho (aguja)

**Atención:** Antes de cambiar el cartucho, apague el dispositivo y desconecte el enchufe de la toma de corriente.



1	Desbloquee el cierre del brazo.
2	Retire la cápsula.
3	Separe el cartucho de la base.

4	Retire todos los cables.
5	Ahora, proceda en orden invertido.
6	Conecte todos los cables.
7	Coloque un cartucho nuevo en la base.
8	Coloque la cápsula.

**Atención:** Cambie el cartucho con mucho cuidado para no dañar el brazo y los cables de audio. Hinweise zu Reinigung und Pflege

- Abra y cierra la tapa con cuidado.
- No toque la aguja con los dedos y evite empujarla contra el giradiscos o el borde del disco.
- Limpie la punta de la aguja regularmente. Utilice para ello un cepillo suave.
- Si necesita emplear un líquido para limpiar la aguja, utilícelo con moderación.
- Limpie la carcasa del tocadiscos con cuidado, utilizando un paño húmedo. Utilice solamente un poco de producto de limpieza para limpiar el tocadiscos.
- No utilice productos de limpieza abrasivos o disolventes.

---

## RETIRADA DEL APARATO

---



Si el aparato lleva adherida la ilustración de la izquierda (el contenedor de basura tachado) entonces rige la normativa europea, directiva 2012/19/UE. Este producto no debe arrojarse a un contenedor de basura común. Infórmese sobre las leyes territoriales que regulan la recogida separada de aparatos eléctricos y electrónicos. Respete las leyes territoriales y no arroje aparatos viejos al cubo de la basura doméstica. Una retirada de aparatos conforme a las leyes contribuye a proteger el medio ambiente y a las personas a su alrededor frente a posibles consecuencias perjudiciales para la salud. El reciclaje ayuda a reducir el consumo de materias primas.



**Cher client,**

Toutes nos félicitations pour l'acquisition de ce nouvel appareil. Veuillez lire attentivement les instructions suivantes de branchement et d'utilisation afin d'éviter d'éventuels dommages. Le fabricant ne saurait être tenu pour responsable des dommages dus au non-respect des consignes de sécurité et à la mauvaise utilisation de l'appareil. Scannez le QR-Code pour accéder à la dernière version du mode d'emploi et à d'autres informations concernant le produit:




---

## SOMMAIRE

---

Consignes de sécurité	22
Aperçu de l'appareil	22
Touches et connexions	23
Mise en marche et utilisation	23
Entretien et maintenance	24
Conseils pour le recyclage	25

---

## FICHE TECHNIQUE

---

Numéro d'article	10032869
Alimentation	220-240 V ~ 50/60 Hz
Adaptateur secteur	9 V DC

---

## DÉCLARATION DE CONFORMITÉ

---

**Fabricant :**

Chal-Tec GmbH, Wallstraße 16, 10179 Berlin,  
Allemagne.

**Ce produit est conforme aux directives  
européennes suivantes :**

2014/35/UE (LVD)  
2011/65/UE (RoHS)  
2014/53/UE (RED)

La déclaration complète de conformité du fabricant  
est accessible par le lien suivant :  
<https://use.berlin/10032869>

## CONSIGNES DE SÉCURITÉ

1. Choisissez un emplacement sûr et ne placez pas l'appareil à l'ensoleillement direct ou près d'une source de chaleur.
2. Évitez les environnements dans lesquels l'appareil serait exposé aux vibrations, à une poussière excessive, au froid ou à l'humidité.
3. Pour éviter les chocs électriques, n'ouvrez pas le boîtier. Si un corps étranger pénètre accidentellement dans l'appareil, veuillez contacter un revendeur spécialisé.
4. Ne nettoyez pas l'appareil avec des solvants chimiques, car cela pourrait endommager la surface. Utilisez un chiffon propre et sec pour le nettoyage.
5. Gardez ce manuel pour vous y référer ultérieurement.

## APERÇU DE L'APPAREIL

- 1 Fermetures
- 2 Couvercle de protection
- 3 Témoin de marche
- 4 Bouton de marche / réglage du volume
- 5 Prise casque
- 6 Enceinte
- 7 Bras de lecture
- 8 Tête de lecture
- 9 Poignée
- 10 Plateau tournant
- 11 Port USB



## TOUCHES ET CONNEXIONS



- 12 Avance rapide
- 13 Retour rapide
- 14 Pause / lecture
- 15 Mode / AUX IN / BT / Plateau tournant
- 16 Entrée AUX
- 17 Canal de droite
- 18 Canal de gauche
- 19 Prise secteur

## MISE EN MARCHÉ ET UTILISATION

### Branchement au secteur

Assurez-vous que la tension secteur de votre maison correspond à la tension de fonctionnement de l'appareil. Branchez l'adaptateur sur l'appareil et branchez la fiche dans la prise.

### Branchement d'un amplificateur (facultatif)

Vous pouvez soit écouter la musique à travers les haut-parleurs intégrés de la platine, soit connecter la platine à votre système hi-fi existant. Connectez la platine vinyle à l'entrée ligne de votre console de mixage ou amplificateur avec un câble RCA (non fourni).

### Enregistrement USB

- 1 Sélectionner le mode table tournante.
- 2 Connectez la mémoire USB et appuyez deux fois sur le bouton REC. Le voyant BT s'allume et indique que l'enregistrement est en cours.
- 3 Pour arrêter l'enregistrement, appuyez à nouveau sur REC ou levez le bras de tonalité.

## Lecture de titres USB

Sélectionnez le mode USB. Un bip retentit et la musique est diffusée automatiquement.

## Mode BT

Sélectionnez le mode BT. Un signal sonore retentit et le témoin BT s'allume. Ouvrez la liste des appareils BT sur votre smartphone et sélectionnez „Jerry Lee“. Dès que les appareils sont connectés avec succès, un signal sonore retentit.

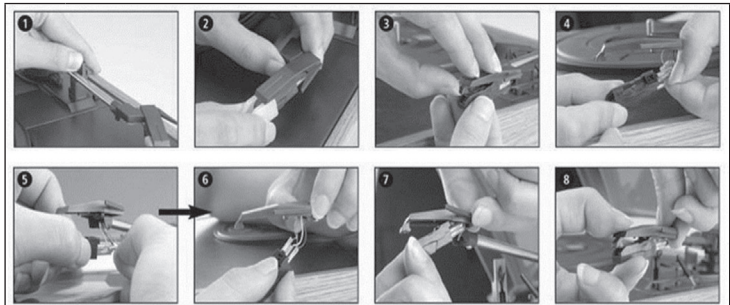
---

# ENTRETIEN ET MAINTENANCE

---

## Comment remplacer la cartouche (aiguille)

**Remarque :** Avant de remplacer la cartouche, éteignez l'appareil et débranchez la fiche.



1	Desserrez le verrou du bras de lecture.
2	Retirez le bras de lecture.
3	Séparez la cartouche du socle.



4	Retirez tous les câbles audio.
5	Procédez maintenant dans l'ordre inverse.
6	Fixez les câbles audio.
7	Mettez la nouvelle cartouche sur le socle.
8	Fermez la cartouche.

**Remarque :** Remplacer la cartouche avec précaution afin que les câbles du bras de lecture et de l'audio ne soient pas endommagés.

### Conseils de nettoyage et d'entretien

- Ouvrez et fermez le couvercle avec précaution.
- Ne touchez pas la pointe de l'aiguille avec vos doigts et évitez de cogner l'aiguille contre le plateau tournant ou le bord de la platine.
- Nettoyez fréquemment la pointe de l'aiguille. Utilisez une brosse douce pour cela.
- Si vous devez utiliser un nettoyeur pour aiguilles, utilisez-le avec parcimonie.
- Essuyez soigneusement le boîtier du tourne-disque avec un chiffon doux. Utilisez seulement une petite quantité de détergent à vaisselle pour nettoyer le plateau tournant.
- N'utilisez jamais de détergents agressifs ou de solvants pour le nettoyage.

---

## CONSEILS POUR LE RECYCLAGE

---



Le pictogramme ci-contre apposé sur le produit signifie que la directive européenne 2012/19/UE s'applique (poubelle à roues barrée d'une croix). Ces produits ne peuvent être jetés dans les poubelles domestiques courantes. Renseignez-vous concernant les règles appliquées pour la collecte d'appareils électriques et électroniques. Conformez-vous aux réglementations locales et ne jetez pas vos anciens produits avec les ordures ménagères. Le respect des règles de recyclage des vieux produits aide à la protection de l'environnement et de la santé de votre entourage contre les conséquences négatives possibles. Le recyclage des matériaux aide à réduire l'utilisation des matières premières.



Gentile cliente,

La ringraziamo per aver acquistato il dispositivo. La preghiamo di leggere attentamente le seguenti istruzioni per l'uso e di seguirle per evitare possibili danni tecnici. Non ci assumiamo alcuna responsabilità per danni scaturiti da una mancata osservazione delle avvertenze di sicurezza e da un uso improprio del dispositivo. Scansionare il codice QR seguente, per accedere al manuale d'uso più attuale e per ricevere informazioni sul prodotto.




---

## INDICE

---

Avvertenze di sicurezza 28  
 Descrizione del prodotto 28  
 Tasti e collegamenti 29  
 Messa in funzione e utilizzo 29  
 Pulizia e manutenzione 30  
 Smaltimento 31

---

## DATI TECNICI

---

Articolo numero	10032869
Alimentazione	220-240 V ~ 50/60 Hz
Alimentatore	9 V DC

---

## DICHIARAZIONE DI CONFORMITÀ

---



**Produttore:**

Chal-Tec GmbH, Wallstraße 16, 10179 Berlino,  
 Germania.

**Questo prodotto è conforme alle seguenti  
 direttive europee:**

2014/35/UE (LVD)  
 2011/65/UE (RoHS)  
 2014/53/UE (RED)

La dichiarazione di conformità completa del  
 produttore è disponibile al seguente link:  
<https://use.berlin/10032869>

## AVVERTENZE DI SICUREZZA

1. Scegliere un luogo sicuro e non esporre il dispositivo alla luce diretta del sole o vicino ad una fonte di calore.
2. Evitare ambienti soggetti a vibrazioni, polvere eccessiva, freddo o umidità.
3. Per evitare scosse elettriche, non rimuovere il coperchio. In caso di penetrazione accidentale di corpi estranei all'interno dell'apparecchio, rivolgersi ad un rivenditore specializzato.
4. Non pulire il dispositivo con solventi chimici, in quanto potrebbero danneggiare le superfici. Per la pulizia utilizzare un panno pulito e asciutto.
5. Conservare il manuale di istruzioni per consultazioni future.

## DESCRIZIONE DEL PRODOTTO

- 1 Chiusure
- 2 Coperchio di protezione
- 3 Spia di accensione
- 4 Interruttore di accensione/ controllo volume
- 5 Attacco cuffie
- 6 Altoparlanti
- 7 Braccio
- 8 Pick-up
- 9 Impugnatura
- 10 Giradischi
- 11 Collegamento USB



## TASTI E COLLEGAMENTI



## MESSA IN FUNZIONE E UTILIZZO

### Collegamento alla rete elettrica

Assicurarsi che la tensione domestica corrisponda alla tensione del dispositivo. Collegare l'alimentatore e inserire la spina nella presa.

### Collegamento amplificatore (opzionale)

È possibile ascoltare la musica attraverso gli altoparlanti integrati del giradischi o collegare il giradischi ad un sistema HiFi. Collegare il giradischi all'ingresso line del mixer o dell'amplificatore utilizzando un cavo RCA (non incluso nella consegna).

### Registrazione USB

- 1 Selezionare il modo operativo dell'unità di rotazione.
- 2 Collegare la memoria USB e premere due volte il tasto REC. La spia BT si accende e indica che la registrazione è in corso.
- 3 Per interrompere la registrazione, premere nuovamente REC o alzare il braccio del tono.

## Riprodurre brano USB

Selezionare il modo USB. Viene emesso un segnale acustico e la musica viene riprodotta automaticamente.

## Modalità BT

Selezionare il modo BT. Viene emesso un segnale acustico e la spia BT si accende. Aprire l'elenco dei dispositivi BT sullo smartphone e selezionare „Jerry Lee“. Non appena i dispositivi sono collegati correttamente, viene emesso un segnale acustico.

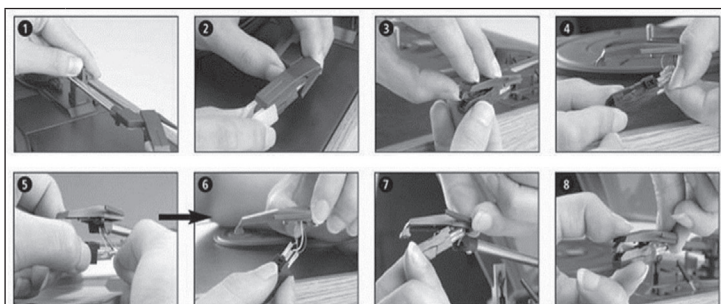
---

## PULIZIA E MANUTENZIONE

---

### Sostituire la cartuccia (ago)

**Nota:** prima di sostituire la cartuccia, spegnere il dispositivo e staccarlo dalla presa.



1	Rilasciare il blocco del braccio.
2	Rimuovere il pick-up.
3	Rimuovere la cartuccia dalla base

4	Rimuovere tutti i cavi audio.
5	Procedere ora in ordine inverso.
6	Collegare i cavi audio.
7	Collocare la nuova cartuccia sulla base.
8	Chiudere il pick-up.

**Nota:** sostituire la cartuccia con estrema cautela per evitare di danneggiare il braccio e i cavi audio.

### Note per la pulizia e la manutenzione

- Aprire e chiudere il coperchio con cautela.
- Non toccare la punta dell'ago con le dita ed evitare di urtare l'ago contro il giradischi o con il bordo del giradischi.
- Pulire frequentemente la punta dell'ago utilizzando una spazzola morbida.
- Se è necessario, utilizzare un liquido per la pulizia degli aghi.
- Pulire accuratamente l'alloggiamento del giradischi con un panno morbido. Usare solo una piccola quantità di detersivo per piatti per pulire il giradischi.
- Non utilizzare mai detersivi o solventi abrasivi per la pulizia.

---

## SMALTIMENTO

---



Se sul prodotto è presente la figura a sinistra (il cassonetto dei rifiuti mobile sbarrato), si applica la direttiva europea 2012/19/UE. Questi prodotti non possono essere smaltiti con i rifiuti normali. Informarsi sulle disposizioni vigenti in merito alla raccolta separata di dispositivi elettrici ed elettronici. Non smaltire i vecchi dispositivi con i rifiuti domestici. Grazie al corretto smaltimento dei vecchi dispositivi, si proteggono il pianeta e la salute delle persone da possibili conseguenze negative. Il riciclo di materiali aiuta a ridurre il consumo di materie prime.











