

ONE  ONCEPT

ShirtButler

Automatischer Shirt-Trockner
Automatic Shirt Dryer
Sécheuse automatique de chemise
Plancha automática para camisas
Asciugacamicie automatico

10032909 10032910

Sehr geehrter Kunde,

wir gratulieren Ihnen zum Erwerb Ihres Gerätes. Lesen Sie die folgenden Hinweise sorgfältig durch und befolgen Sie diese, um möglichen Schäden vorzubeugen. Für Schäden, die durch Missachtung der Hinweise und unsachgemäßen Gebrauch entstehen, übernehmen wir keine Haftung. Scannen Sie den QR-Code, um Zugriff auf die aktuellste Bedienungsanleitung und weitere Informationen rund um das Produkt zu erhalten.



INHALTSVERZEICHNIS

Sicherheitshinweise 4
Geräteübersicht 5
Zusammenbau 6
Bedienung 7
Tipps 8
Fehlersuche und Fehlerbehebung 8
Hinweise zur Entsorgung 8
Spezielle Entsorgungshinweise für Verbraucher in Deutschland 9

English 11
Français 17
Español 23
Italiano 29

TECHNISCHE DATEN

Artikelnummer	10032909
Stromversorgung	220-240 V ~ 50/60 Hz
Leistung	850 W
Hinweis: Bei Artikelnummer 10032910 handelt es sich um ein Ersatz-Luftsack.	

HERSTELLER & IMPORTEUR (UK)

Hersteller:

Chal-Tec GmbH, Wallstraße 16, 10179 Berlin, Deutschland.

Importeur für Großbritannien:

Berlin Brands Group UK Limited
 PO Box 42
 272 Kensington High Street
 London, W8 6ND
 United Kingdom

SICHERHEITSHINWEISE

- Halten Sie das Gerät von Wasser und Feuer fern. Stellen Sie es auf einen ebene, stabilen Untergrund an einem gut belüfteten Ort auf.
- Wischen Sie das Gerät nur mit einem weichen Tuch ab, reinigen Sie es nicht mit Wasser.
- Trocknen Sie mit dem Gerät nur geschleuderte Wäsche, keine nasse Wäsche, die noch tropft.



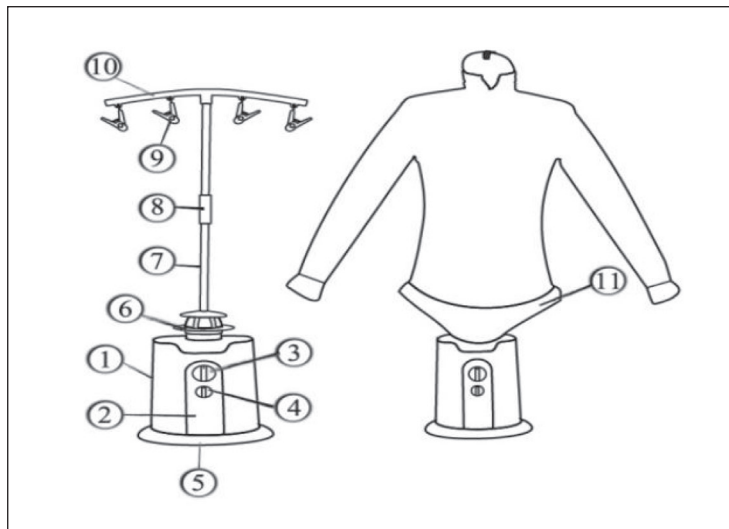
VORSICHT

Verbrennungsgefahr! Berühren Sie während des Gebrauchs niemals die Oberfläche des Trockners, um Verbrennungen zu vermeiden.

- Die maximale Belastbarkeit beträgt 10 kg.
- Kinder ab 8 Jahren, psychisch und körperlich eingeschränkte Menschen dürfen das Gerät nur benutzen, wenn sie vorher von einer für Sie verantwortlichen Aufsichtsperson ausführlich mit den Funktionen und den Sicherheitsvorkehrungen vertraut gemacht wurden. Achten Sie darauf, dass Kinder nicht mit dem Gerät spielen. Kinder ab 8 Jahren dürfen das Gerät nur unter Aufsicht reinigen.
- Decken Sie niemals den Lufteinlass oder den Luftauslass ab.
- Ziehen Sie vor dem Zusammenbau den Stecker aus der Steckdose.
- Falls das Netzkabel oder der Stecker beschädigt sind, müssen sie vom Hersteller, einem autorisierten Fachbetrieb oder einer ähnlich qualifizierten Person ersetzt werden.
- Achten Sie darauf, dass Kinder nicht mit dem Gerät spielen.

Hinweis: Dieses Gerät ist nur zum Trocknen von gewaschenen Textilien bestimmt.

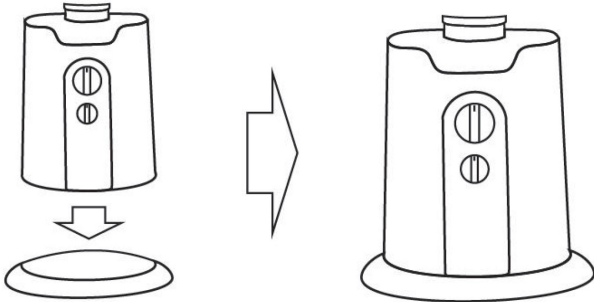
GERÄTEÜBERSICHT



1	Motor	7	Stützrohr
2	Bedienfeld	8	Verbindungsstück
3	Timer	9	Klammern
4	Regler	10	Obere Halterung
5	Basis	11	Luftsack für Kleidung
6	Luftauslass		

ZUSAMMENBAU

1



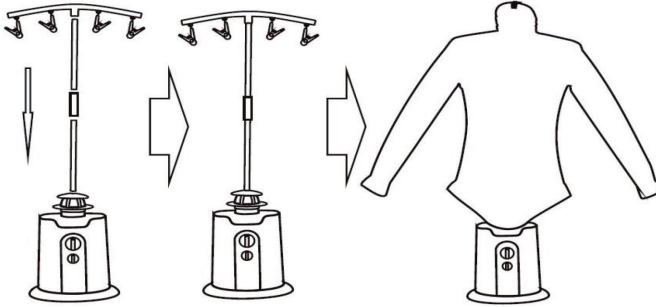
Setzen Sie den Motor auf die Basis.

2



Öffnen Sie den Reißverschluss des Luftsacks und setzen Sie die Abdeckung auf den Motor. Befestigen Sie die Luftauslassöffnung am Motor.

3

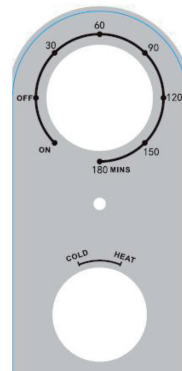


Installieren Sie die beiden Stützrohre mit Hilfe des Verbindungsstücks. Setzen Sie die obere Halterung mit den Clips auf das Stützrohr und schließen Sie den Luftsack..

Hinweis: Gehen Sie beim Auseinanderbauen in umgekehrter Reihenfolge vor.

BEDIENUNG

- Stecken Sie den Stecker in die Steckdose.
- Drehen Sie den Timerknopf auf „ON“, bis die Maschine zu arbeiten beginnt. Die Betriebsanzeige leuchtet auf.
- Drehen Sie dann erneut den Timerknopf, um die Zeit einzustellen.
- Mit dem unteren Regler können sie zwischen kalter (Cold) und warmer (Heat) Luft wählen.



TIPPS



Achten Sie darauf, dass das Hemd bzw. das Oberteil formschlüssig und glatt auf dem Luftsack sitzt.

FEHLERSUCHE UND FEHLERBEHEBUNG

Problem	Mögliche Ursache und Lösungsansatz
Die Trocknungszeit ist ungewöhnlich lang (> 180 Minuten)	Die Kleidung ist sehr dick.
	Die Kleidung wurde vorher nicht geschleudert.
	Der Luftsack wurde nicht richtig geschlossen und dadurch entweicht Luft.
Das Gerät stoppt plötzlich.	Der Luftauslass ist blockiert oder wird von Kleidung abgedeckt. Halten Sie das Gerät an und legen Sie den Luftauslass frei.
	Die eingestellte Zeit ist abgelaufen.


HINWEISE ZUR ENTSORGUNG



Wenn es in Ihrem Land eine gesetzliche Regelung zur Entsorgung von elektrischen und elektronischen Geräten gibt, weist dieses Symbol auf dem Produkt oder auf der Verpackung darauf hin, dass dieses Produkt nicht im Hausmüll entsorgt werden darf. Stattdessen muss es zu einer Sammelstelle für das Recycling von elektrischen und elektronischen Geräten gebracht werden. Durch regelkonforme Entsorgung schützen Sie die Umwelt und die Gesundheit Ihrer Mitmenschen vor negativen Konsequenzen. Informationen zum Recycling und zur Entsorgung dieses Produkts, erhalten Sie von Ihrer örtlichen Verwaltung oder Ihrem Hausmüllentsorgungsdienst.

SPEZIELLE ENTSORGUNGSHINWEISE FÜR VERBRAUCHER IN DEUTSCHLAND

Entsorgen Sie Ihre Altgeräte fachgerecht. Dadurch wird gewährleistet, dass die Altgeräte umweltgerecht verwertet und negative Auswirkungen auf die Umwelt und menschliche Gesundheit vermieden werden. Bei der Entsorgung sind folgende Regeln zu beachten:

- Jeder Verbraucher ist gesetzlich verpflichtet, Elektro- und Elektronikaltgeräte (Altgeräte) sowie Batterien und Akkus getrennt vom Hausmüll zu entsorgen. Sie erkennen die entsprechenden Altgeräte durch folgendes Symbol der durchgestrichene Mülltonne (WEEE Symbol). 
- Sie haben Altbatterien und Altakkumulatoren, die nicht vom Altgerät umschlossen sind, sowie Lampen, die zerstörungsfrei aus dem Altgerät entnommen werden können, vor der Abgabe an einer Entsorgungsstelle vom Altgerät zerstörungsfrei zu trennen.
- Bestimmte Lampen und Leuchtmittel fallen ebenso unter das Elektro- und Elektronikgesetz und sind dementsprechend wie Altgeräte zu behandeln. Ausgenommen sind Glühbirnen und Halogenlampen. Entsorgen Sie Glühbirnen und Halogenlampen bitte über den Hausmüll, sofern Sie nicht das WEEE Symbol tragen.
- Jeder Verbraucher ist für das Löschen von personenbezogenen Daten auf dem Elektro- bzw. Elektronikgerät selbst verantwortlich.

Rücknahmepflicht der Vertreiber

Vertreiber mit einer Verkaufsfläche für Elektro- und Elektronikgeräte von mindestens 400 Quadratmetern sowie Vertreiber von Lebensmitteln mit einer Gesamtverkauffläche von mindestens 800 Quadratmetern, die mehrmals im Kalenderjahr oder dauerhaft Elektro- und Elektronikgeräte anbieten und auf dem Markt bereitstellen, sind verpflichtet,

- 1 bei der Abgabe eines neuen Elektro- oder Elektronikgerätes an einen Endnutzer ein Altgerät des Endnutzers der gleichen Geräteart, das im Wesentlichen die gleichen Funktionen wie das neue Gerät erfüllt, am Ort der Abgabe oder in unmittelbarer Nähe hierzu unentgeltlich zurückzunehmen und
- 2 auf Verlangen des Endnutzers Altgeräte, die in keiner äußeren Abmessung größer als 25 Zentimeter sind, im Einzelhandelsgeschäft oder in unmittelbarer Nähe hierzu unentgeltlich zurückzunehmen; die Rücknahme darf nicht an den Kauf eines Elektro- oder Elektronikgerätes geknüpft werden und ist auf drei Altgeräte pro Geräteart beschränkt.

- Bei einem Vertrieb unter Verwendung von Fernkommunikationsmitteln ist die unentgeltliche Abholung am Ort der Abgabe auf Elektro- und Elektronikgeräte der Kategorien 1, 2 und 4 gemäß § 2 Abs. 1 ElektroG, nämlich „Wärmeüberträger“, „Bildschirmgeräte“ (Oberfläche von mehr als 100 cm²) oder „Großgeräte“ (letztere mit mindestens einer äußeren Abmessung über 50 Zentimeter) beschränkt. Für andere Elektro- und Elektronikgeräte (Kategorien 3, 5, 6) ist eine Rückgabemöglichkeit in zumutbarer Entfernung zum jeweiligen Endnutzer zu gewährleisten.
- Altgeräte dürfen kostenlos auf dem lokalen Wertstoffhof oder in folgenden Sammelstellen in Ihrer Nähe abgegeben werden: www.take-e-back.de
- Für Elektro- und Elektronikgeräte der Kategorien 1, 2 und 4 an bieten wir auch die Möglichkeit einer unentgeltlichen Abholung am Ort der Abgabe. Beim Kauf eines Neugeräts haben sie die Möglichkeit eine Altgerät abholung über die Webseite auszuwählen.
- Batterien können überall dort kostenfrei zurückgegeben werden, wo sie verkauft werden (z. B. Super-, Bau-, Drogeriemarkt). Auch Wertstoff- und Recyclinghöfe nehmen Batterien zurück. Sie können Batterien auch per Post an uns zurücksenden. Altbatterien in haushaltsüblichen Mengen können Sie direkt bei uns von Montag bis Freitag zwischen 08:00 und 16:00 Uhr unter der folgenden Adresse unentgeltlich zurückgeben:

Chal-Tec Fulfillment GmbH
Norddeutschlandstr. 3
47475 Kamp-Lintfort

- Wichtig zu beachten ist, dass Lithiumbatterien aus Sicherheitsgründen vor der Rückgabe gegen Kurzschluss gesichert werden müssen (z. B. durch Abkleben der Pole).
- Finden sich unter der durchgestrichenen Mülltonne auf der Batterie zusätzlich die Zeichen Cd, Hg oder Pb ist das ein Hinweis darauf, dass die Batterie gefährliche Schadstoffe enthält. (»Cd« steht für Cadmium, »Pb« für Blei und »Hg« für Quecksilber).

Hinweis zur Abfallvermeidung

Indem Sie die Lebensdauer Ihrer Altgeräte verlängern, tragen Sie dazu bei, Ressourcen effizient zu nutzen und zusätzlichen Müll zu vermeiden. Die Lebensdauer Ihrer Altgeräte können Sie verlängern indem Sie defekte Altgeräte reparieren lassen. Wenn sich Ihr Altgerät in gutem Zustand befindet, könnten Sie es spenden, verschenken oder verkaufen.

Dear Customer,

Congratulations on purchasing this equipment. Please read this manual carefully and take care of the following hints to avoid damages. Any failure caused by ignoring the items and cautions mentioned in the instruction manual is not covered by our warranty and any liability. Scan the QR code to get access to the latest user manual and other information about the product



CONTENT

Safety Instructions 12
 Product Overview 13
 Assembly 14
 Operation 15
 Tips 16
 Troubleshooting 16
 Hints on Disposal 16

TECHNICAL DATA

Item number	10032909
Power supply	220-240 V ~ 50/60 Hz
Power consumption	850 W
Note: Article number 10032910 is a replacement air bag.	

MANUFACTURER & IMPORTER (UK)

Manufacturer:

Chal-Tec GmbH, Wallstrasse 16, 10179 Berlin, Germany.

Importer for Great Britain:

Berlin Brands Group UK Limited
 PO Box 42
 272 Kensington High Street
 London, W8 6ND
 United Kingdom

SAFETY INSTRUCTIONS

- Keep the unit away from water and fire. Place it on a level, stable surface in a well-ventilated place.
- Wipe the unit with a soft cloth only, do not clean e,s with water.
- Dry only spun laundry with the appliance, no wet laundry that is still dripping.

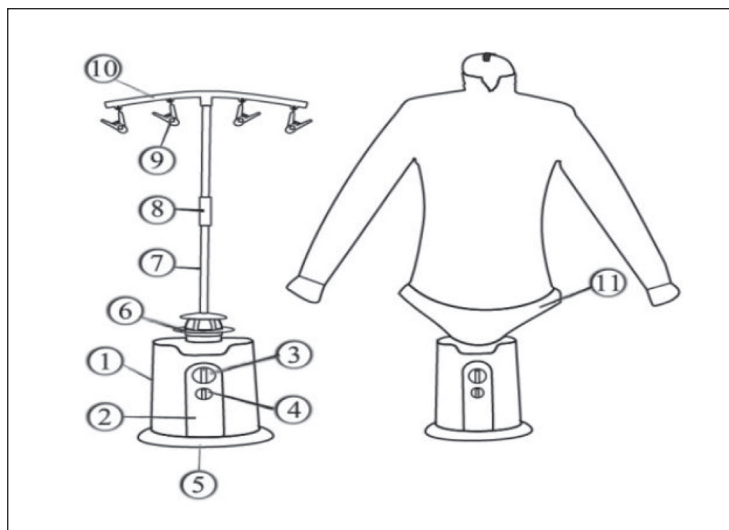
**CAUTION**

Danger of burns! To avoid burns, never touch the surface of the dryer during use.

- The maximum load capacity is 10 kg.
- Children over 8 years of age, mentally and physically handicapped persons may only use the device if they have been familiarized in detail with the functions and safety precautions by a supervisor responsible for them. Do not allow children to play with the device. Children from 8 years of age may only clean the device under supervision.
- Never cover the air inlet or the air outlet.
- Disconnect the plug from the socket before assembling.
- If the power cord or plug is damaged, it must be replaced by the manufacturer, an authorized service center or a similarly qualified person.
- Do not allow children to play with the device.

Note: This appliance is only intended for drying washed textiles.

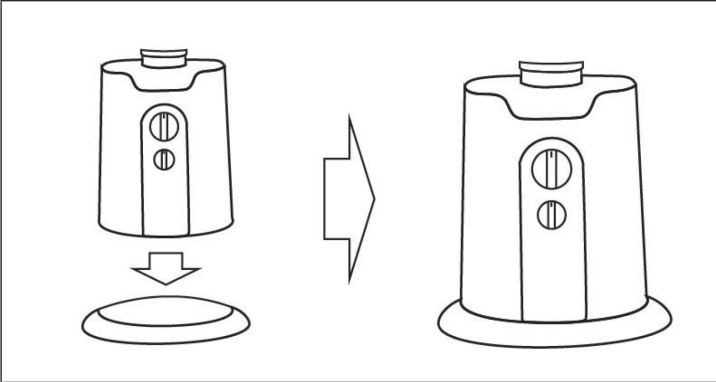
PRODUCT OVERVIEW



1	Motor	7	Supporting tube
2	Control panel	8	Connector
3	Timer	9	Clips
4	Knob	10	Top rack
5	Base	11	Air bag for clothes
6	Outlet vent		

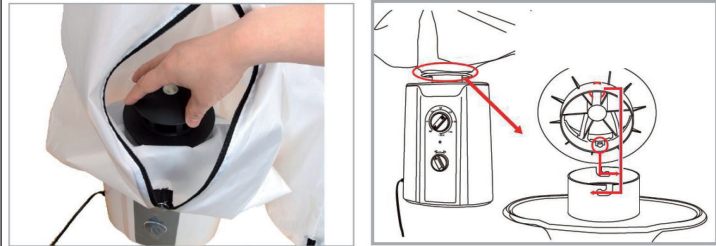
ASSEMBLY

1



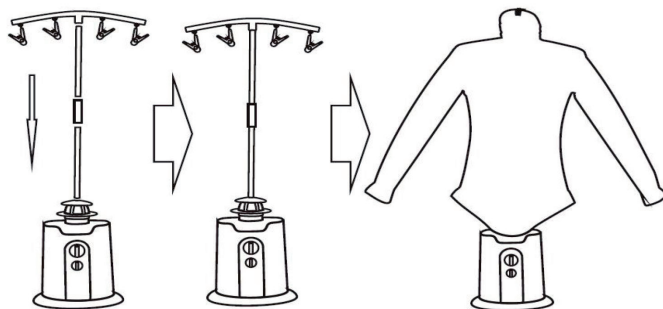
Put the motor on the fixed base.

2



Open the zip of air bag, and put the cover on to motor, install the outlet vent on the motor.

3

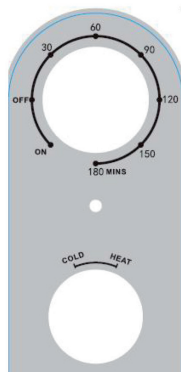


Install the two supporting tubes with the connector, and put the top rack on the supporting tube with the clips and zip the clothes air bag.

Note: When disassembling, proceed in reverse order.

OPERATION

- Insert the power plug into power.
- Rotate the timer knob to "ON" until the machine starts to work, the power indicator will illuminate.
- Rotate the knob to preset the time.
- With the lower regulator you can choose between cold (cold) and warm (heat) air.



TIPS



Please make sure the shirt/cloth is formfitting and smooth on the air bag.

TROUBLESHOOTING

Problem	Possible Cause and suggested Solution
Drying time too long (>180minutes)	Clothes may be very thick.
	Clothes may not have been dewatered.
	Cover may not have been closed properly and hot air escaped.
Machine suddenly stopped working	Wind outlet or inlet blocked or covered by clothing or something else. Shut down protection process.
	May have exceeded set time.

HINTS ON DISPOSAL



If there is a legal regulation for the disposal of electrical and electronic devices in your country, this symbol on the product or on the packaging indicates that this product must not be disposed of with household waste. Instead, it must be taken to a collection point for the recycling of electrical and electronic equipment. By disposing of it in accordance with the rules, you are protecting the environment and the health of your fellow human beings from negative consequences. For information about the recycling and disposal of this product, please contact your local authority or your household waste disposal service.

Chère cliente, cher client,

Toutes nos félicitations pour l'acquisition de ce nouvel appareil. Veuillez lire attentivement et respecter les instructions de ce mode d'emploi afin d'éviter d'éventuels dommages. Nous ne saurions être tenus pour responsables des dommages dus au non-respect des consignes et à la mauvaise utilisation de l'appareil. Scannez le QR-Code pour accéder à la dernière version du mode d'emploi et à d'autres informations concernant le produit.



SOMMAIRE

Consignes de sécurité 18
 Aperçu de l'appareil 19
 Assemblage 20
 Utilisation 21
 Conseil 22
 Identification et résolution des problèmes 22
 Informations sur le recyclage 22

FICHE TECHNIQUE

Numéro d'article	10032909
Alimentation	220-240 V ~ 50/60 Hz
Puissance	850 W
Remarque : pour l'article 10032910 il s'agit d'un coussin gonflable de remplacement.	

FABRICANT ET IMPORTATEUR (UK)

Fabricant :

Chal-Tec GmbH, Wallstraße 16, 10179 Berlin, Allemagne.

Importateur pour la Grande Bretagne :

Berlin Brands Group UK Limited
 PO Box 42
 272 Kensington High Street
 London, W8 6ND
 United Kingdom

CONSIGNES DE SÉCURITÉ

- Gardez l'appareil éloigné de l'eau et du feu. Installez-le sur une surface plane et stable dans un endroit bien ventilé.
- N'essuyez l'appareil qu'avec un chiffon doux, ne le nettoyez pas avec de l'eau.
- Utilisez l'appareil pour sécher uniquement le linge essoré, non le linge mouillé qui coule encore.



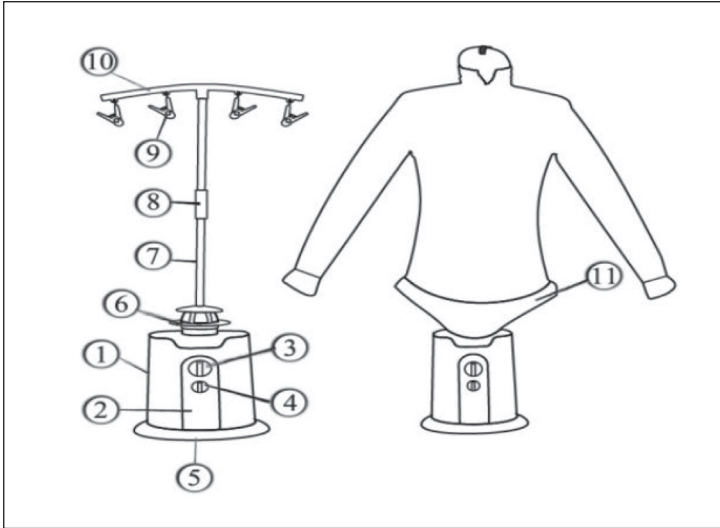
ATTENTION

Risque de brûlures ! Ne touchez jamais la surface de la sècheuse pendant l'utilisation pour éviter les brûlures.

- La capacité maximale est de 10 kg.
- Les enfants de 8 ans et plus, handicapés mentaux et physiques ne peuvent utiliser l'appareil que s'ils ont été préalablement familiarisés avec les fonctions et les précautions de sécurité par une personne responsable de leur sécurité. Assurez-vous que les enfants ne jouent pas avec l'appareil. Les enfants de 8 ans et plus ne sont autorisés à nettoyer l'appareil que sous surveillance.
- Ne couvrez jamais l'entrée d'air ou la sortie d'air.
- Retirez la fiche de la prise avant d'assembler l'appareil.
- Si le câble d'alimentation ou la fiche sont endommagés, ils doivent être remplacés par le fabricant, un revendeur spécialisé autorisé ou une personne de qualification similaire.
- Assurez-vous que les enfants ne jouent pas avec l'appareil.

Remarque : Cet appareil est destiné uniquement au séchage des textiles lavés.

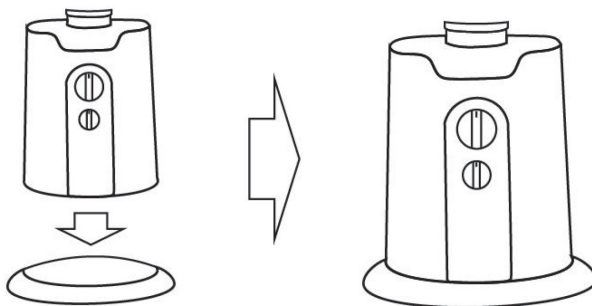
APERÇU DE L'APPAREIL



1	Moteur	7	Tube de support
2	Panneau de commande	8	Joint
3	Minuterie	9	Pinces
4	Bouton de réglage	10	Support supérieur
5	Base	11	Coussin gonflable pour vêtements
6	Sortie d'air		

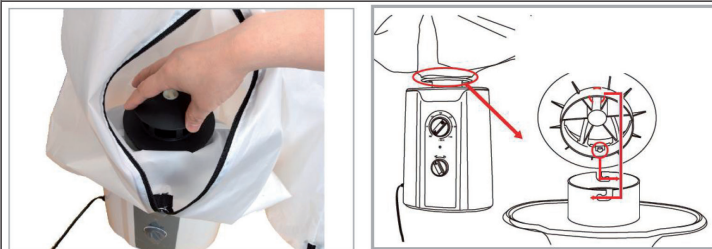
ASSEMBLAGE

1



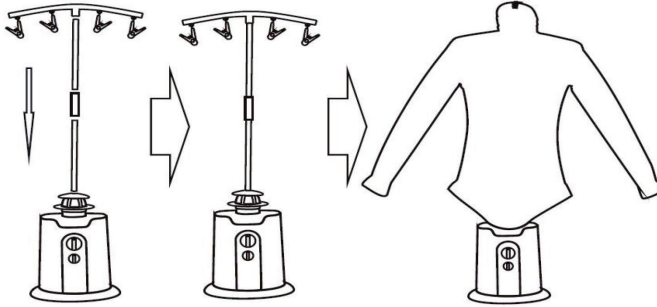
Installez le moteur sur la base.

2



Ouvrez la fermeture à glissière du coussin gonflable et mettez le couvercle sur le moteur. Attachez la sortie d'air au moteur.

3

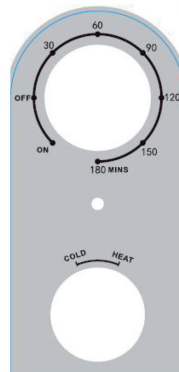


Installez les deux tubes de support en utilisant le connecteur. Placez le support supérieur avec les clips sur le tube de support et fermez le coussin gonflable.

Remarque : Lors du démontage, inversez la procédure.

UTILISATION

- Branchez la fiche dans la prise.
- Tournez le bouton de la minuterie sur „ON“ jusqu'à ce que la machine se mette en marche. Le témoin d'alimentation s'allume.
- Puis, tournez à nouveau le bouton de la minuterie pour régler la durée.
- Avec le bouton de réglage du bas, vous pouvez choisir l'air froid (froid) ou l'air chaud (chaleur).



CONSEIL



Assurez-vous que la chemise ou le haut du vêtement s'adapte parfaitement et sans forcer sur le coussin gonflable.

IDENTIFICATION ET RÉOLUTION DES PROBLÈMES

Problème	Cause possible et solution
Le temps de séchage est inhabituellement long (> 180 minutes)	Le vêtement est très épais.
	Le vêtement n'a pas été repassé au préalable.
	Le coussin gonflable n'est pas bien fermé et laisse échapper de l'air.
L'appareil s'arrête subitement.	La sortie d'air est bloquée ou recouverte par le vêtement. Arrêtez l'appareil et libérez la sortie d'air.
	La durée réglée est écoulee.

INFORMATIONS SUR LE RECYCLAGE



S'il existe une réglementation pour l'élimination ou le recyclage des appareils électriques et électroniques dans votre pays, ce symbole sur le produit ou sur l'emballage indique que cet appareil ne doit pas être jeté avec les ordures ménagères. Vous devez le déposer dans un point de collecte pour le recyclage des équipements électriques et électroniques. La mise au rebut conforme aux règles protège l'environnement et la santé de vos semblables des conséquences négatives. Pour plus d'informations sur le recyclage et l'élimination de ce produit, veuillez contacter votre autorité locale ou votre service de recyclage des déchets ménagers.

Estimado cliente:

Le felicitamos por la adquisición de este producto. Lea atentamente el siguiente manual y siga cuidadosamente las instrucciones de uso con el fin de evitar posibles daños. La empresa no se responsabiliza de los daños ocasionados por un uso indebido del producto o por haber desatendido las indicaciones de seguridad. Escanee el código QR para obtener acceso al manual de usuario más reciente y otra información sobre el producto:



ÍNDICE

Indicaciones de seguridad 24
 Vista general del aparato 25
 Montaje 26
 Funcionamiento 27
 Consejos 28
 Detección y reparación de anomalías 28
 Indicaciones sobre la retirada del aparato 28

DATOS TÉCNICOS

Número de artículo	10032909
Fuente de alimentación	220-240 V ~ 50/60 Hz
Potencia	850 W
Atención: El artículo 10032910 es un saco de aire de recambio.	

FABRICANTE E IMPORTADOR (REINO UNIDO)

Fabricante:

Chal-Tec GmbH, Wallstraße 16, 10179 Berlín, Alemania.

Importador para Gran Bretaña:

Berlin Brands Group UK Limited
 PO Box 42
 272 Kensington High Street
 London, W8 6ND
 United Kingdom

INDICACIONES DE SEGURIDAD

- Mantenga el aparato lejos del agua y fuego. Coloque el aparato en una superficie seca y plana, en un lugar bien ventilado.
- Limpie el aparato solamente con un paño húmedo. No lo limpie con agua.
- Seque en el aparato solamente la ropa centrifugada, nunca la ropa mojada que gotea.



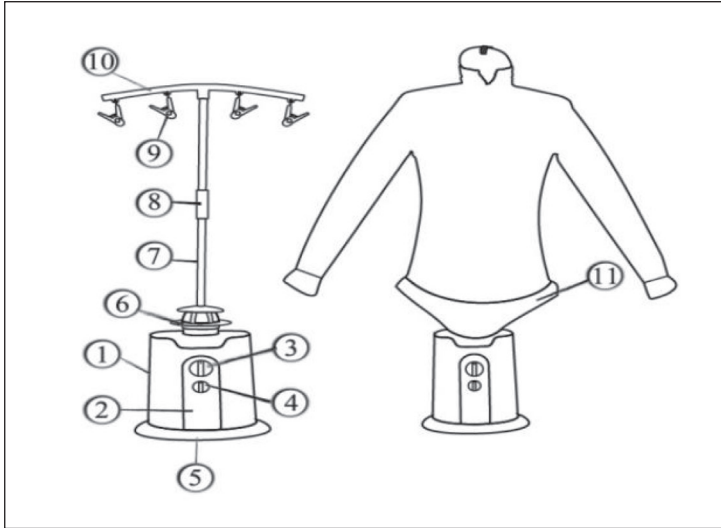
¡ATENCIÓN!

¡Riesgo de quemaduras! Cuando el aparato está en marcha, no toque su superficie, ya que se podría quemar.

- La capacidad de carga máxima es de 10 kg.
- Los niños mayores de 8 años y las personas con discapacidad física o psíquica pueden utilizar el aparato si han sido previamente instruidos por su tutor o supervisor sobre el funcionamiento del mismo y conocen las funciones, así como las indicaciones de seguridad. No permita que los niños jueguen con el aparato. Los niños mayores de 8 años solamente podrán limpiar el aparato si se encuentran bajo supervisión.
- No tape las entradas y salidas de aire.
- Antes de montar el aparato, desconéctelo de la toma de corriente.
- Si el cable de alimentación o el enchufe está dañado, deberá ser sustituido por el fabricante, una empresa autorizada o una persona cualificada.
- No permita que los niños jueguen con el aparato.

Atención: Este aparato está diseñado para secar prendas lavadas.

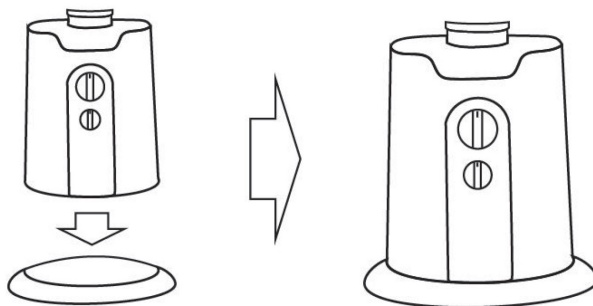
VISTA GENERAL DEL APARATO



1	Motor	7	Barra de soporte
2	Panel de control	8	Pieza de unión
3	Temporizador	9	Pinzas
4	Perilla	10	Soporte superior
5	Base	11	Saco de aire para prendas
6	Salida de aire		

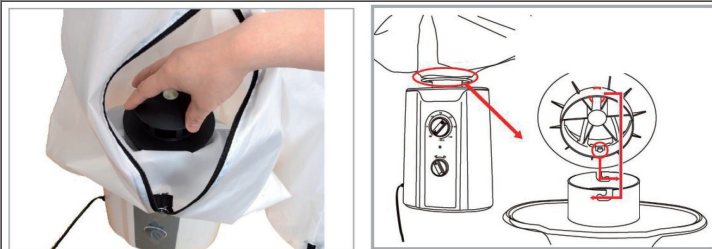
MONTAJE

1



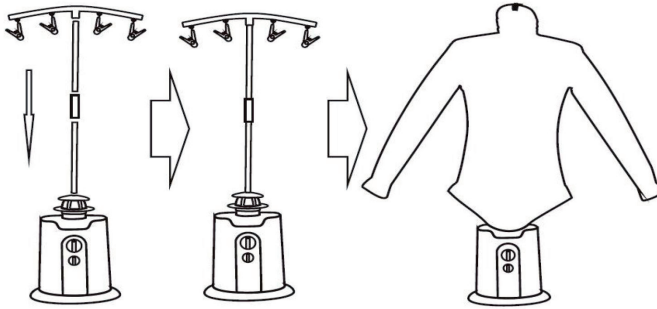
Coloque el motor sobre la base.

2



Abra la cremallera del saco de aire y monte la cubierta en el motor. Fije la ranura de salida de aire en el motor.

3

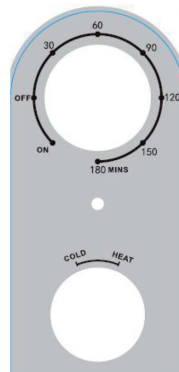


Una las dos barras de soporte con la ayuda de la pieza de unión. Instale el soporte superior con las pinzas y cierre el saco de aire.

Atención: Para desmontar el aparato, proceda en orden invertido.

FUNCIONAMIENTO

- Introduzca el cable de alimentación en la toma de corriente.
- Gire la perilla del temporizador en «ON» para encender el aparato. Se ilumina el indicador de funcionamiento.
- A continuación, vuelva a girar la perilla del temporizador para elegir el tiempo de funcionamiento.
- Con la perilla inferior puede elegir entre el aire frío (Cold) y caliente (Heat).



CONSEJOS



Asegúrese de que la camisa/parte superior de la prenda se ajuste al saco de aire y quede lisa.

DETECCIÓN Y REPARACIÓN DE ANOMALÍAS

Problema	Possible causa y solución
El tiempo de secado es demasiado largo (> 180)	La prenda es muy gruesa.
	No se ha centrifugado previamente la prenda.
	El saco de aire no está correctamente cerrado, por lo que hay un escape de aire.
El aparato se detiene de repente.	La salida de aire está bloqueada o tapada por la prenda. Detenga el aparato y desbloquee la salida de aire.
	El tiempo elegido ha finalizado.

INDICACIONES SOBRE LA RETIRADA DEL APARATO



Si en su país existe una disposición legal relativa a la eliminación de aparatos eléctricos y electrónicos, este símbolo estampado en el producto o en el embalaje advierte que no debe eliminarse como residuo doméstico. En lugar de ello, debe depositarse en un punto de recogida de reciclaje de aparatos eléctricos y electrónicos. Una gestión adecuada de estos residuos previene consecuencias potencialmente negativas para el medio ambiente y la salud de las personas. Puede consultar más información sobre el reciclaje y la eliminación de este producto contactando con su administración local o con su servicio de recogida de residuos.

Gentile Cliente,

La ringraziamo per aver acquistato il dispositivo. La preghiamo di leggere attentamente le seguenti istruzioni per l'uso e di seguirle per evitare possibili danni tecnici. Non ci assumiamo alcuna responsabilità per danni scaturiti da una mancata osservazione delle avvertenze di sicurezza e da un uso improprio del dispositivo. Scansionare il codice QR seguente, per accedere al manuale d'uso più attuale e per ricevere informazioni sul prodotto.



INDICE

Avvertenze di sicurezza	30
Descrizione del dispositivo	31
Montaggio	32
Utilizzo	33
Consigli	34
Ricerca e risoluzione dei problemi	34
Smaltimento	34

DATI TECNICI

Numero articolo	10032909
Alimentazione	220-240 V ~ 50/60 Hz
Potenza	850 W
Avvertenza: l'articolo numero 10032910 è un sacco d'aria di ricambio.	

PRODUTTORE E IMPORTATORE (UK)

Produttore:

Chal-Tec GmbH, Wallstraße 16, 10179 Berlino, Germania.

Importatore per la Gran Bretagna:

Berlin Brands Group UK Limited
 PO Box 42
 272 Kensington High Street
 London, W8 6ND
 United Kingdom

AVVERTENZE DI SICUREZZA

- Tenere il dispositivo lontano da acqua e fuoco. Posizionarlo su una superficie piana e stabile, in un luogo ben ventilato.
- Pulire il dispositivo solo con un panno morbido e senza acqua.
- Asciugare solo biancheria centrifugata e non bagnata o gocciolante.



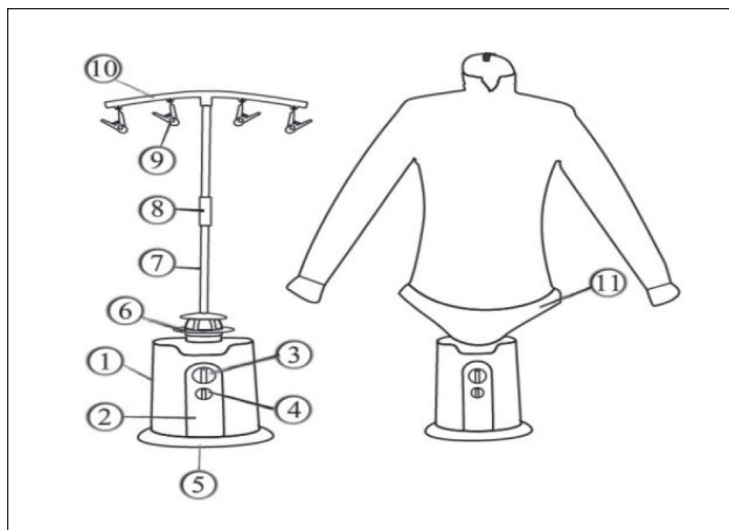
ATTENZIONE

Pericolo di ustione! Non toccare la superficie del dispositivo durante il funzionamento per evitare ustioni.

- Il carico massimo è di 10 kg.
- Bambini a partire da 8 anni e persone con limitate capacità fisiche e psichiche possono utilizzare il dispositivo solo se sono stati istruiti da una persona responsabile del loro controllo sulle funzioni e sulle procedure di sicurezza. Assicurarsi che i bambini non giochino con il dispositivo. I bambini a partire da 8 anni possono pulire il dispositivo solo con il dovuto controllo.
- Non coprire le aperture di ingresso e uscita dell'aria.
- Staccare la spina prima del montaggio.
- Se il cavo o la spina sono danneggiati, devono essere sostituiti dal produttore, da un'azienda specializzata o da una persona con qualifica equivalente.
- Assicurarsi che i bambini non giochino con il dispositivo.

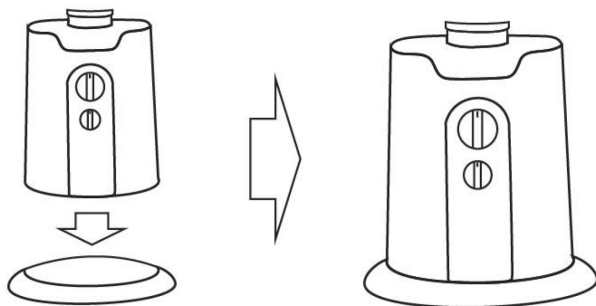
Avvertenza: questo dispositivo è progettato per asciugare solo tessuti lavati.

DESCRIZIONE DEL DISPOSITIVO

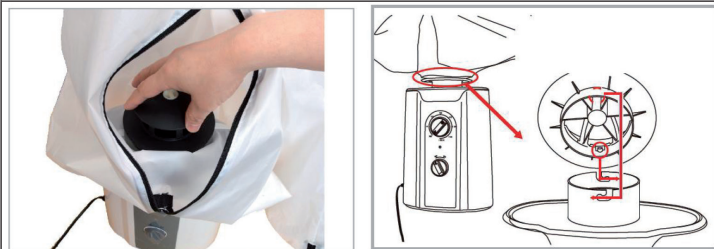


1	Motore	7	Tubo di sostegno
2	Pannello di controllo	8	Connettore
3	Timer	9	Mollette
4	Manopola di regolazione	10	Supporto superiore
5	Base	11	Sacco d'aria per l'indumento
6	Uscita dell'aria		

MONTAGGIO

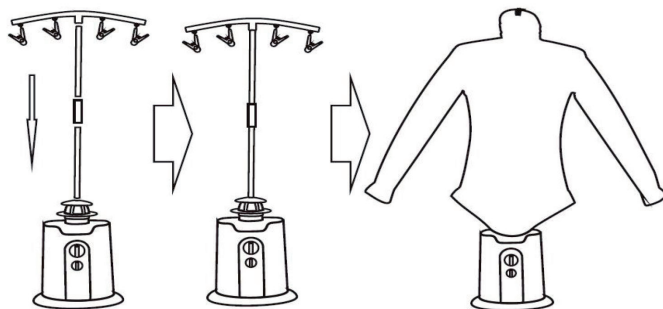
1

Posizionare il motore sulla base.

2

Aprire la cerniera del sacco d'aria e posizionare la copertura sul motore. Fissare l'apertura di uscita dell'aria al motore.

3

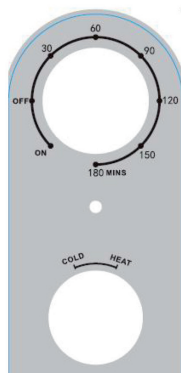


Installare entrambi i tubi di sostegno con i connettori. Posizionare il supporto superiore con le mollette sul tubo di sostegno e chiudere il sacco d'aria.

Avvertenza: per smontarlo, seguire la stessa procedura al contrario.

UTILIZZO

- Collegare la spina alla presa di corrente.
- Ruotare la manopola del timer su "ON", fino a quando il dispositivo inizia a funzionare. La spia di funzionamento si accende.
- Ruotare di nuovo la manopola del timer per impostare la durata.
- Con la manopola inferiore è possibile scegliere tra aria fredda (Cold) e calda (Heat).



CONSIGLI



Assicurarsi che la camicia o la maglia sia posizionata bene sul sacco d'aria e senza pieghe.

RICERCA E RISOLUZIONE DEI PROBLEMI

Problema	Possibile causa e soluzioni
Il tempo di asciugatura è insolitamente lungo (> 180 minuti).	L'indumento è molto spesso.
	L'indumento non è stato centrifugato.
	Il sacco d'aria non è ben collegato e ci sono perdite d'aria.
Il dispositivo si arresta improvvisamente.	L'uscita dell'aria è bloccata o coperta dall'indumento. Lasciare acceso il dispositivo e liberare l'uscita dell'aria.
	Il tempo impostato è scaduto.

SMALTIMENTO



Se nel proprio paese si applicano le regolamentazioni inerenti lo smaltimento di dispositivi elettrici ed elettronici, questo simbolo sul prodotto o sulla confezione segnala che questi prodotti non possono essere smaltiti con i rifiuti normali e devono essere portati a un punto di raccolta di dispositivi elettrici ed elettronici. Grazie al corretto smaltimento dei vecchi dispositivi si tutela il pianeta e la salute delle persone da possibili conseguenze negative. Informazioni riguardanti il riciclo e lo smaltimento di questi prodotti si ottengono presso l'amministrazione locale oppure il servizio di gestione dei rifiuti domestici.

