

**ONE**  **CEPT**

**TurboBuddy**  
Staubsauger  
Vacuum Cleaner  
Aspiradora  
Aspirateur  
Aspirapolvere

10032990



**Sehr geehrter Kunde,**

wir gratulieren Ihnen zum Erwerb Ihres Gerätes. Lesen Sie die folgenden Hinweise sorgfältig durch und befolgen Sie diese, um möglichen Schäden vorzubeugen. Für Schäden, die durch Missachtung der Hinweise und unsachgemäßen Gebrauch entstehen, übernehmen wir keine Haftung. Scannen Sie den folgenden QR-Code, um Zugriff auf die aktuellste Bedienungsanleitung und weitere Informationen rund um das Produkt zu erhalten:




---

## INHALTSVERZEICHNIS

---

Sicherheitshinweise 4  
 Geräteübersicht 5  
 Aufladen 6  
 Bedienung 7  
 Reinigung und Pflege 8  
 Hinweise zur Entsorgung 9

English 11  
 Español 19  
 Français 27  
 Italiano 35

---

## TECHNISCHE DATEN

---

Artikelnummer	10032990
Stromversorgung	220-240 V ~ 50/60 Hz

---

## KONFORMITÄTSERKLÄRUNG

---

**Hersteller:**

Chal-Tec GmbH, Wallstraße 16, 10179 Berlin, Deutschland.



**Dieses Produkt entspricht den folgenden Europäischen Richtlinien:**

2014/30/EU (EMV)  
 2014/35/EU (LVD)  
 2011/65/EU (RoHS)

---

## SICHERHEITSHINWEISE

---

- Lesen Sie sich alle Hinweise vor der Benutzung sorgfältig durch und bewahren Sie die Anleitung zum späteren Nachschlagen gut auf.
- Lassen Sie das Gerät nicht unbeaufsichtigt, während es in Betrieb ist.
- Benutzen Sie das Gerät nicht in Räumen, in denen sich entzündliche Materialien oder explosive Stoffe befinden.
- Ziehen Sie immer den Stecker, bevor Sie die Tankabdeckung abnehmen.
- Achten Sie darauf, dass Kinder nicht mit dem Gerät spielen. Benutzen Sie das Gerät in Anwesenheit von Kindern nur unter Aufsicht.
- Benutzen Sie das Gerät genau wie in der Anleitung beschrieben. Benutzen Sie nur Zubehör, das vom Hersteller ausdrücklich empfohlen wird.
- Benutzen Sie das Gerät nicht, wenn Netzkabel, Stecker oder andere Geräteteile beschädigt sind.
- Reparaturen dürfen nur von Fachpersonal ausgeführt werden und sind erforderlich, wenn das Gerät beschädigt wurde, Netzkabel oder Stecker beschädigt sind, Flüssigkeiten darauf ausgelaufen oder Objekte darauf gefallen sind, wenn das Gerät Nässe oder Feuchtigkeit ausgesetzt oder fallen gelassen wurde oder nicht ordnungsgemäß funktioniert.
- Funken im Inneren des Motors können entzündliche Dämpfe oder Staub entzünden. Um das Brand- oder Explosionsrisiko zu verringern, benutzen Sie das Gerät nicht in der Nähe von brennbaren Flüssigkeiten, Gasen, Stäuben, Benzin oder anderen Brennstoffen, flüchtigen Flüssigkeiten, Reinigungsmitteln, Öllacken, Erdgas, Kohlenstaub, Magnesiumstaub oder Aluminiumstaub.
- Ziehen und tragen Sie das Gerät nicht am Kabel. Schließen Sie keine Türen, durch die das Kabel verläuft und verlegen Sie das Kabel nicht entlang scharfer Kanten.
- Ziehen sie den Stecker nicht am Kabel aus der Steckdose, sondern halten Sie ihn beim Abziehen mit der Hand fest.
- Fassen Sie das Gerät und den Stecker nicht mit nassen Händen an.
- Stecken Sie keine Gegenstände in die Lüftungsöffnungen. Benutzen Sie das Gerät nicht wenn die Lüftungsöffnungen verstopft sind. Halten Sie die Öffnungen frei von Schmutz, Haaren oder ähnlichem.
- Halten Sie Ihre Haare, Kleidung, Finger und andere Körperteile vom Gerät fern, solange es in Betrieb ist.
- Schalten Sie das Gerät aus, bevor Sie den Stecker ziehen.
- Seien Sie vorsichtig, wenn Sie Treppen reinigen.
- Saugen Sie keine brennbaren oder explosiven Flüssigkeiten auf.
- Saugen Sie keine heißen Objekte, wie Zigaretten oder heiße Asche auf.
- Benutzen Sie das Gerät nicht ohne Filter.
- Ziehen Sie den Stecker aus der Steckdose, bevor Sie Schläuche, Düsen oder Zubehör anbringen oder auswechseln.
- Verstauen Sie das Gerät an einem trockenen Ort. Verstauen Sie es nach jedem Saugen, damit niemand darüber fällt.

## GERÄTEÜBERSICHT

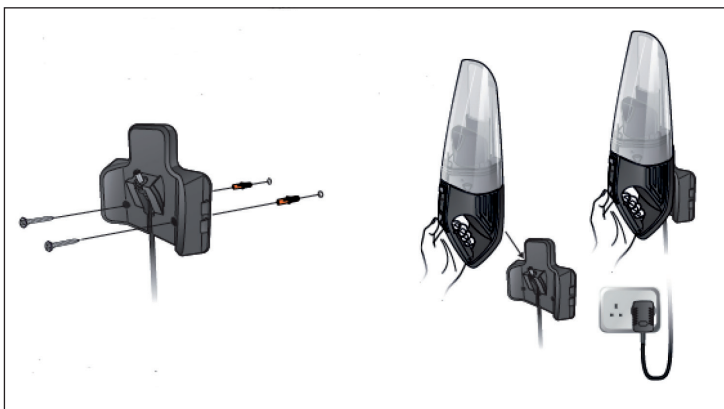


1	Staubbehälter	5	Spaltwerkzeug
2	Staubbehälter-Freigabeknopf	6	Gummiwerkzeug
3	Kontrollleuchte	7	Ladestation
4	Ein / Aus-Schalter	8	Adapter

## AUFLADEN

**Hinweis:** Sie können die Ladestation an der Wand befestigen oder auf die ebene Fläche legen.

- Stellen Sie das Gerät auf die Ladestation.
- Stecken Sie den Adapter in die Steckdose. Stellen Sie immer sicher, dass das Vakuum ausgeschaltet ist, bevor Sie es an das Netzteil anschließen.
- Die Kontrollleuchte in roter Farbe leuchtet auf und blinkt weiter, sobald das Gerät Kontakt mit dem Adapter hat.
- Um sicherzustellen, dass es immer einsatzbereit ist, sollte das Gerät bei Nichtbenutzung mit Adapter aufgeladen werden.
- Der Adapter kann beim Laden warm werden - das ist normal.



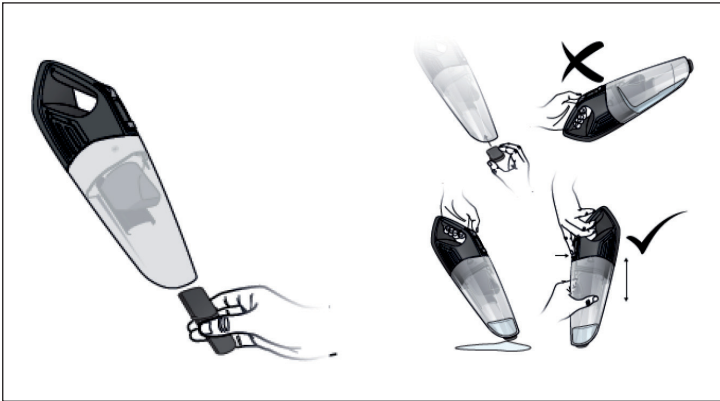
### Betriebleuchte

- Beim Aufladen des Gerätes leuchtet die rot leuchtende Anzeige auf und blinkt weiter.
- wenn voll aufgeladen bleibt das rote Anzeigelicht an
- Wenn Sie das Gerät verwenden, wird das Anzeigelicht grün sein.
- Wenn der Akku schwach ist, blinkt das Anzeigelicht in grüner Farbe weiter.

## BEDIENUNG

Schließen Sie den Adapter nicht an, wenn Sie das Gerät verwenden. Sie sollten regelmäßig überprüfen, ob die Düse sauber ist, da Fremdgegenstände empfindliche Böden zerkratzen können.

- 1 Setzen Sie die Fugendüse (6) in Haupteinheit ein, wenn Sie Tisch, Auto, Ecksofa, Teppich usw. säubern
- 2 Setzen Sie die Gummidüse in das Hauptgerät ein, wenn Sie Wasser reinigen.
- 3 Starten Sie das Gerät, indem Sie den Ein- / Ausschalter (4) nach oben drücken.
- 4 Drücken Sie den Ein- / Ausschalter (4) nach unten, um das Gerät auszuschalten.

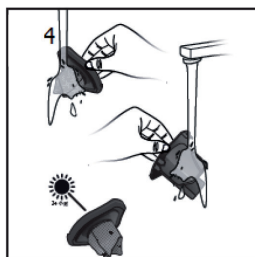
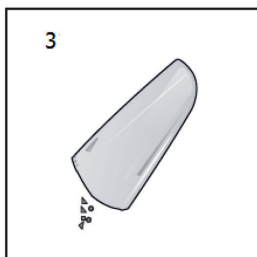
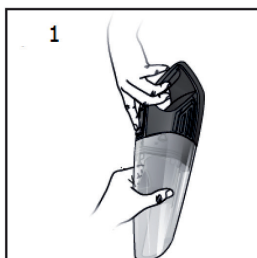


## REINIGUNG UND PFLEGE

1. Entfernen Sie den gesamten Staubbehälter, indem Sie auf den Freigabeknopf drücken und nehmen Sie den Staub ab. Container aus. (Bild 1)
2. Herausziehen der Filter und Entleeren des Inhalts des Staubbehälters in ein geeignetes Gefäß oder eine geeignete Tasche. (Der Filter kann sauber geschüttelt oder mit warmem Wasser gereinigt und gespült werden. Stellen Sie sicher, dass die Teile trocken sind, bevor sie wieder eingebaut werden.) (Bild 2)
3. Leeren Sie den Staubbehälter. (Bild 3)
4. Waschen der Filter unter Wasser (Bild 4)
5. Installieren Sie die Komponenten neu

**Hinweis:** Stellen Sie sicher, dass die Teile trocken sind, bevor sie wieder installiert werden.

6. Setzen Sie den Filter in den Staubbehälter. Bauen Sie den Staubbehälter an die Motoreinheit an und befolgen Sie die umgekehrten Schritte zum Abnehmen des Staubbehälters.





---

## HINWEISE ZUR ENTSORGUNG

---



Befindet sich die linke Abbildung (durchgestrichene Mülltonne auf Rädern) auf dem Produkt, gilt die Europäische Richtlinie 2012/19/EU. Diese Produkte dürfen nicht mit dem normalen Hausmüll entsorgt werden. Informieren Sie sich über die örtlichen Regelungen zur getrennten Sammlung elektrischer und elektronischer Gerätschaften. Richten Sie sich nach den örtlichen Regelungen und entsorgen Sie Altgeräte nicht über den Hausmüll. Durch die regelkonforme Entsorgung der Altgeräte werden Umwelt und die Gesundheit ihrer Mitmenschen vor möglichen negativen Konsequenzen geschützt. Materialrecycling hilft, den Verbrauch von Rohstoffen zu verringern.

Das Produkt enthält Batterien, die der Europäischen Richtlinie 2006/66/EG unterliegen und nicht mit dem normalen Hausmüll entsorgt werden dürfen. Bitte informieren Sie sich über die örtlichen Bestimmungen zu gesonderten Entsorgung von Batterien. Durch regelkonforme Entsorgung schützen Sie die Umwelt und die Gesundheit ihrer Mitmenschen vor negativen Konsequenzen.



**Dear Customer,**

Congratulations on purchasing this equipment. Please read this manual carefully and take care of the following hints to avoid damages. Any failure caused by ignoring the items and cautions mentioned in the instruction manual is not covered by our warranty and any liability. Scan the QR code to get access to the latest user manual and other information about the product




---

## CONTENT

---

Safety Instructions 12  
 Product Overview 13  
 Charging 14  
 Operation 15  
 Cleaning and Care 16  
 Hints on Disposal 17

---

## TECHNICAL DATA

---

Item number	10032990
Power supply	220-240 V ~ 50/60 Hz

---

## DECLARATION OF CONFORMITY

---

**Producer:**

Chal-Tec GmbH, Wallstraße 16, 10179 Berlin, Germany.



**This product is conform to the following European Directives:**

2014/30/EU (EMC)  
 2014/35/EU (LVD)  
 2011/65/EU (RoHS)

---

## SAFETY INSTRUCTIONS

---

- Read all instructions before using the vacuum cleaner and save for future reference. To reduce the risk of personal injury or damage to your vacuum, use only recommended accessories.
- Do not leave vacuum unattended when it is plugged in and/or operating. Unplug unit when not in use.
- Never operate this unit when flammable materials or when vapors are present because electrical devices produce arcs or sparks that can cause a fire or explosion.
- Always disconnect the plug from the wall outlet before removing the tank cover.
- Do not allow to be used as a toy. Close attention is necessary when vacuum is in use by or near children.
- Use only as described in this manual. Use only manufacturer's recommended attachments.
- Do not use with a damaged cord, plug, or other parts.
- If your vacuum is not working as it should, has missing parts, has been dropped, damaged, left outdoors, or dropped into water, call customer service.
- Sparks inside the motor can ignite flammable vapors or dust. To reduce the risk of fire or explosion, do not use near combustible liquids, gases, dusts, gasoline or other fuels, lighter fluid, cleaners, oil-based paints, natural gas, coal dust, magnesium dust, grain dust, aluminum dust or gun powder.
- Do not pull or carry the appliance by cord, close a door on cord, or pull cord around sharp edges or corners.
- Do not unplug by pulling on cord. To unplug, grasp the plug firmly.
- Do not handle plug or appliance with wet hands.
- Do not put any object into ventilation openings. Do not vacuum with any ventilation openings blocked; keep free of dust, lint, hair, or anything that can reduce air flow.
- Keep hair, loose clothing, fingers, and all parts of body away from openings and moving parts.
- Turn off the control before unplugging.
- Use extra care when cleaning stairs.
- Do not use to pick up flammable or combustible liquids such as gasoline or use in areas where they may be present.
- Do not pick up anything that is burning or smoking, such as cigarettes, matches, or hot ashes.
- Do not use without filters in place.
- Always unplug this appliance before connecting or disconnecting vacuum hose.
- Store the vacuum indoors. Put the vacuum away after use to prevent tripping accidents.

## PRODUCT OVERVIEW

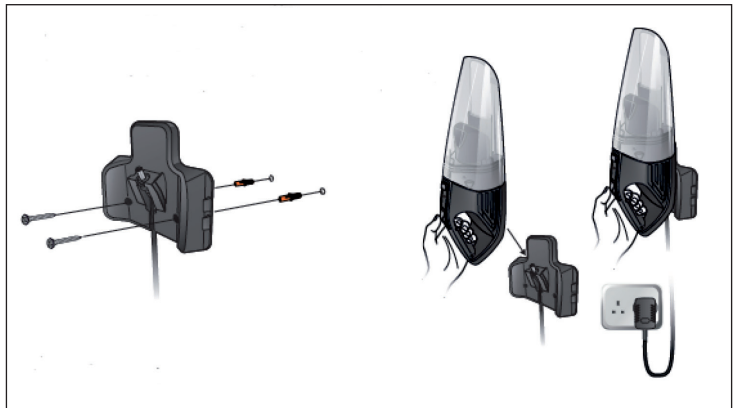


1	Dust tank	5	Crevice tool
2	Dust tank release button	6	Rubber tool
3	Indicator light	7	Charging base
4	On/off switch button	8	Adapter

## CHARGING

**Note:** You may fix the charging base on wall or put on the flat surface.

- Put the appliance on the charging base.
- Insert the adaptor into the mains socket always make sure that the vacuum is turned off before connecting to the power adaptor.
- The indicator light in red color will come on and keep flashing once the device has made contact with the adaptor.
- In order to ensure that it is always ready for use, the device should be left on charge with adaptor when not being used.
- The adaptor may become warm during charging-this is normal.



### Indication Light

- When charging the appliance, The indication in red color will come on and keep flashing.
- When fully charged. The indication light will keep on in red color.
- When using the appliance. The indication light will be in green color.
- When the battery is weak. The indication light in green color will keep flashing.

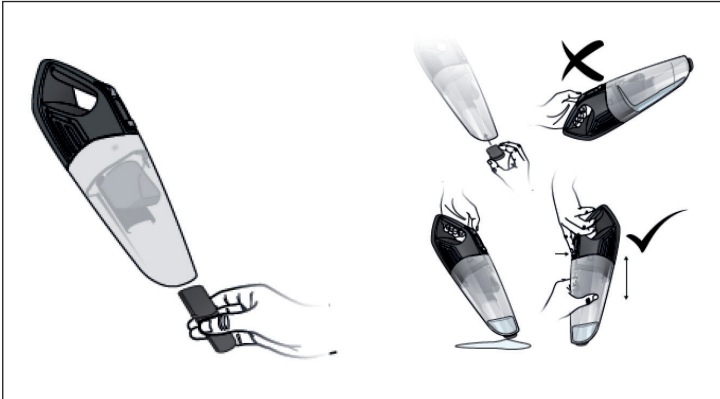
---

## OPERATION

---

Do not connect the adaptor when using the appliance. You should regularly check that the nozzle is clean as any foreign object may scratch sensitive floors.

- 1 Insert the crevice nozzle(6) into main unit when cleaning table, car, corner sofa, carpet etc...
- 2 Insert the rubber nozzle into main unit when cleaning water.
- 3 Start the device by pushing the on/off button(4) upward.
- 4 Pushing the on/off switch button(4) downward to turn off the device.

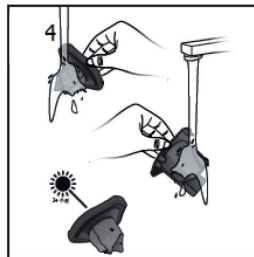
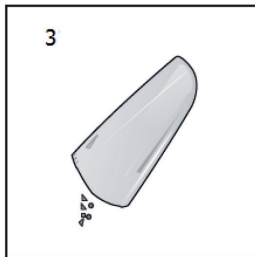
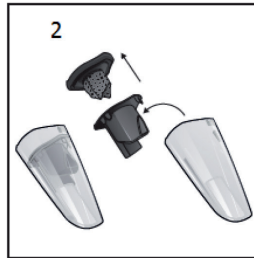
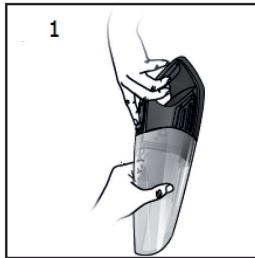


## CLEANING AND CARE

1. Remove the whole dust bin by pressing the release button and take the dust container off. (pic1)
2. Pulling out the filters and emptying the contents of the dust container into a suitable vessel or bag. The filter can be shaken clean or cleaned and rinsed using warm water. Make sure that the parts are dry before they are re-installed. (pic2)
3. Empty the dust tank. (pic3)
4. Washing the filters under water. (pic4)
5. Re-install the components

**Note:** Make sure that the parts are dry before they are re-installed.

6. Put the filter into dust container. Assemble the dust bin to the motor unit following up the opposite procedures for detaching the dust bin.





---

## HINTS ON DISPOSAL

---



According to the European waste regulation 2012/19/EU this symbol on the product or on its packaging indicates that this product may not be treated as household waste. Instead it should be taken to the appropriate collection point for the recycling of electrical and electronic equipment. By ensuring this product is disposed of correctly, you will help prevent potential negative consequences for the environment and human health, which could otherwise be caused by inappropriate waste handling of this product. For more detailed information about recycling of this product, please contact your local council or your household waste disposal service.

Your product contains batteries covered by the European Directive. 2006/66/EC, which cannot be disposed of with normal household waste. Please check local rules on separate collection of batteries. The correct disposal of batteries helps prevent potentially negative consequences on the environment and human health.



**Estimado cliente:**

Le felicitamos por la adquisición de este producto. Lea atentamente el siguiente manual y siga cuidadosamente las instrucciones de uso con el fin de evitar posibles daños. La empresa no se responsabiliza de los daños ocasionados por un uso indebido del producto o por haber desatendido las indicaciones de seguridad. Escanee el código QR para obtener acceso al manual de usuario más reciente y otra información sobre el producto:




---

## ÍNDICE DE CONTENIDOS

---

Indicaciones de seguridad 20  
 Visión general del aparato 21  
 Carga 22  
 Utilización 23  
 Limpieza y cuidado 24  
 Retirada del aparato 25

---

## DATOS TÉCNICOS

---

Número de artículo	10032990
Suministro eléctrico	220-240 V ~ 50/60 Hz

---

## DECLARACIÓN DE CONFORMIDAD

---

**Fabricante:**

Chal-Tec GmbH, Wallstraße 16, 10179 Berlín (Alemania).



**Este producto cumple con las siguientes directivas europeas:**

2014/30/UE (EMC)  
 2014/35/UE (baja tensión)  
 2011/65/UE (refundición RoHS)

---

## INDICACIONES DE SEGURIDAD

---

- Lea atentamente todas las indicaciones y conserve este manual para consultas posteriores.
- No deje el aparato en marcha si no se encuentra bajo supervisión.
- No utilice el aparato en lugares donde se almacenen materiales inflamables o explosivos.
- Desconecte el enchufe antes de retirar la cubierta del depósito.
- Asegúrese de que los niños no jueguen con el aparato. En presencia de niños, utilice el aparato solamente si estos se encuentran bajo supervisión.
- Utilice el aparato solamente según se describe en estas instrucciones. Utilice exclusivamente los accesorios recomendados por el fabricante.
- No utilice el aparato si el cable de alimentación, el enchufe o alguna de sus piezas están dañados.
- Las reparaciones deberán ser realizadas por personal autorizado y serán necesarias si el aparato se ha visto dañado, si el cable de alimentación o el enchufe están averiados, si se han vertido líquidos o se han dejado caer objetos sobre el aparato, si el aparato se ha visto expuesto al agua o a la humedad o si el propio aparato se ha dejado caer o no funciona correctamente.
- Las chispas del interior del motor pueden hacer entrar en combustión vapores inflamables o polvo. Para reducir el riesgo de explosión o incendio, no utilice el aparato cerca de líquidos inflamables, gases, polvo, gasolina u otras sustancias combustibles, líquidos volátiles, productos de limpieza, barnices, gas, carbonilla, polvo de magnesio o polvo de aluminio.
- No tire del aparato ni lo desplace tirando del cable. No cierre las puertas si el cable pasa por su umbral ni coloque el cable junto a cantos afilados.
- Para desconectar el aparato no tire del cable, sino del cuerpo del enchufe.
- No toque el aparato ni el enchufe con las manos mojadas.
- No introduzca objetos en las ranuras de ventilación. No utilice el aparato si las ranuras de ventilación están obstruidas. Mantenga los orificios libres de suciedad, cabellos o similar.
- Mantenga el cabello, la ropa, los dedos y otras partes del cuerpo alejadas del aparato mientras se encuentre en funcionamiento.
- Apague el aparato antes de desconectar el enchufe.
- Tenga cuidado al limpiar las escaleras.
- No aspire líquidos inflamables o explosivos, como gasolina.
- No aspire pequeños objetos calientes, como cigarrillos o cenizas calientes.
- No utilice el aparato sin filtros.
- Desconecte el enchufe de la toma de corriente antes de montar o sustituir los tubos, boquillas o accesorios.
- Almacene el aparato en un lugar seco. Guárdelo después de cada limpieza para evitar que nadie tropiece.

## VISIÓN GENERAL DEL APARATO

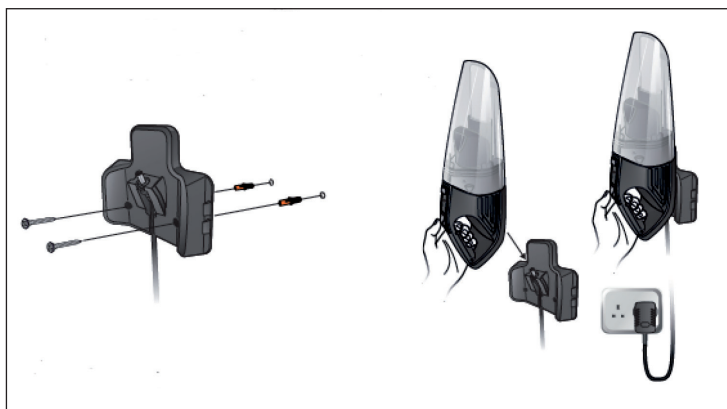


1	Recipiente para el polvo	5	Boquilla para rendijas
2	Botón de desbloqueo del recipiente para el polvo	6	Herramienta de goma
3	Indicador luminoso de control	7	Estación de carga
4	Interruptor on/off	8	Adaptador

## CARGA

**Nota:** Puede colocar la estación de carga en la pared o al nivel del suelo.

- Coloque el aparato sobre la estación de carga.
- Conecte el adaptador a la toma de corriente. Asegúrese siempre de que la aspiradora esté apagada antes de conectarla al suministro eléctrico.
- Los indicadores luminosos rojos se iluminan y parpadean en cuanto el aparato entre en contacto con el adaptador.
- Para garantizar que siempre esté lista para uso, el aparato debe cargarse con el adaptador si no se utiliza.
- El adaptador puede calentarse durante la carga - se trata de un fenómeno normal.



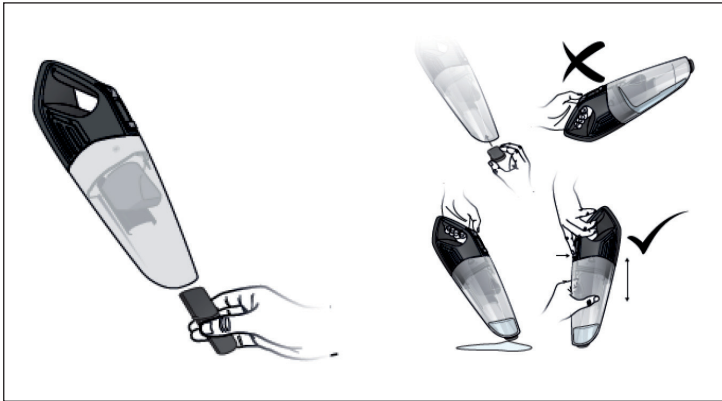
### Indicador luminoso

- Al cargar el aparato, se ilumina y parpadea el indicador luminoso en rojo.
- Cuando se completa la carga, el indicador luminoso se ilumina permanentemente en rojo.
- Cuando utiliza el aparato, el indicador luminoso se enciende en verde.
- Con la batería baja, el indicador luminoso parpadea en verde.

## UTILIZACIÓN

No conecte el adaptador cuando utilice el aparato. Debe comprobar regularmente que la boquilla esté limpia, pues los objetos extraños podrían arañar los suelos delicados.

- 1 Coloque la boquilla (6) en la unidad principal al limpiar la mesa, coche, rinconera, alfombra, etc.
- 2 Coloque la boquilla de goma en el aparato principal cuando tenga que recoger agua.
- 3 Ponga en marcha el aparato pulsando el interruptor on/off (4) hacia arriba.
- 4 Pulse el interruptor on/off (4) hacia abajo para apagar el aparato.

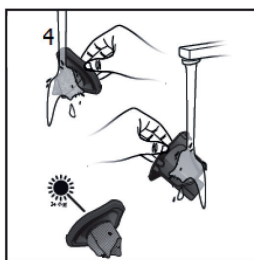
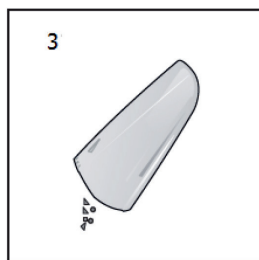
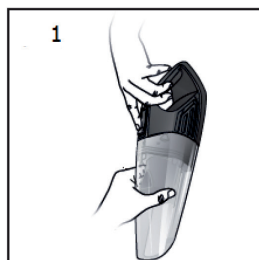


## LIMPIEZA Y CUIDADO

1. Retire todo el compartimento para el polvo pulsando el botón de desbloqueo y retire todo el polvo del recipiente. (imagen 1)
2. Extraiga el filtro y vacíe el contenido del compartimento del polvo en un recipiente adecuado o en una bolsa. (El filtro se puede limpiar agitándolo o lavándolo con agua caliente y aclarándolo). (Asegúrese de que todos los componentes estén secos antes de volver a montarlos). (imagen 2)
3. Vacíe el recipiente para el polvo. (imagen 3)
4. Lave el filtro bajo el agua (imagen 4)
5. Instale de nuevo todos los componentes.

**Nota:** Asegúrese de que las piezas estén secas antes de volver a instalarlas.

6. Coloque el filtro en el recipiente para el polvo. Monte el recipiente para el polvo en el motor y siga los pasos a la inversa para desmontarlo.





---

## RETIRADA DEL APARATO

---



Si el aparato lleva adherida la ilustración de la izquierda (el contenedor de basura tachado) entonces rige la normativa europea, directiva 2012/19/UE. Este producto no debe arrojarse a un contenedor de basura común. Infórmese sobre las leyes territoriales que regulan la recogida separada de aparatos eléctricos y electrónicos. Respete las leyes territoriales y no arroje aparatos viejos al cubo de la basura doméstica. Una retirada de aparatos conforme a las leyes contribuye a proteger el medio ambiente y a las personas a su alrededor frente a posibles consecuencias perjudiciales para la salud. El reciclaje ayuda a reducir el consumo de materias primas.

El producto contiene pilas sujetas a la Directiva Europea 2006/66/CE, según la cual estas no pueden depositarse en los contenedores destinados a la basura común. Compruebe la normativa de su país con respecto al reciclaje de las pilas usadas. Una gestión adecuada de estos residuos previene consecuencias potencialmente negativas para el medio ambiente y la salud de las personas.



**Cher client,**

Toutes nos félicitations pour l'acquisition de ce nouvel appareil. Veuillez lire attentivement les instructions suivantes de branchement et d'utilisation afin d'éviter d'éventuels dommages. Le fabricant ne saurait être tenu pour responsable des dommages dus au non-respect des consignes de sécurité et à la mauvaise utilisation de l'appareil. Scannez le QR-Code pour accéder à la dernière version du mode d'emploi et à d'autres informations concernant le produit:




---

## SOMMAIRE

---

Consignes de sécurité	28
Aperçu de l'appareil	29
Chargement	30
Utilisation	31
Nettoyage et entretien	32
Conseils pour le recyclage	33

---

## FICHE TECHNIQUE

---

Numéro d'article	10032990
Alimentation électrique	220-240 V ~ 50/60 Hz

---

## DÉCLARATION DE CONFORMITÉ

---

**Fabricant :**

Chal-Tec GmbH, Wallstraße 16, 10179 Berlin, Allemagne.



**Ce produit est conforme aux directives européennes suivantes :**

2014/30/UE (CEM)  
 2014/35/UE (LVD)  
 2011/65/UE (RoHS)

---

## CONSIGNES DE SÉCURITÉ

---

- Lisez attentivement toutes les consignes avant d'utiliser l'appareil et conservez le guide d'utilisation pour vous y référer ultérieurement.
- Ne laissez pas l'appareil en fonctionnement sans surveillance.
- N'utilisez pas l'appareil dans les pièces qui contiennent des matériaux inflammables ou explosifs.
- Débranchez toujours la fiche de la prise avant de retirer le cache du réservoir.
- Veillez à ce que les enfants ne jouent pas avec l'appareil. En présence d'enfants, n'utilisez l'appareil qu'en le surveillant.
- Utilisez l'appareil comme il est décrit dans le mode d'emploi. Utilisez uniquement des accessoires expressément recommandés par le fabricant.
- N'utilisez pas l'appareil si le câble secteur, la fiche ou d'autres pièces de l'appareil sont endommagées.
- Les réparations ne doivent être effectuées que par des professionnels et sont nécessaires lorsque l'appareil, le câble secteur ou la fiche ont été endommagés, si des liquides ont coulé dessus, si des objets sont tombés dessus, si l'appareil a été exposé à la pluie ou à l'humidité, s'il est tombé ou s'il ne fonctionne pas normalement.
- Les étincelles à l'intérieur du moteur peuvent enflammer les poussières ou vapeurs inflammables. Pour réduire le risque d'incendie ou d'explosion, n'utilisez pas l'appareil à proximité de liquides inflammables, gaz, poussières, essence ou autres matières inflammables, liquides volatils, produits de nettoyage, peintures à l'huile, gaz naturel, poussière de charbon, de magnésium ou d'aluminium.
- Ne tirez pas l'appareil et ne le portez pas par le câble. Ne fermez aucune porte par laquelle le câble passe et ne faites passer le câble sur des rebords tranchants.
- Ne tirez pas sur le câble pour débrancher la fiche de la prise, mais tenez fermement la fiche elle-même.
- Ne touchez pas à l'appareil ou à la fiche avec les mains mouillées.
- N'insérez aucun objet dans les ouvertures d'aération. N'utilisez pas l'appareil si les ouvertures d'aération sont bouchées. Maintenez les ouvertures libres de toute poussière, cheveux ou équivalents.
- Tenez à l'écart vos cheveux, vêtements, doigts et autres parties du corps loin de l'appareil tant qu'il est en fonctionnement.
- Éteignez l'appareil avant de débrancher la fiche.
- Faites bien attention lorsque vous nettoyez les escaliers.
- N'aspirez aucun liquide inflammable ou explosif.
- N'aspirez aucun objet chaud, tel que des cigarettes ou des cendres brûlantes.
- N'utilisez pas l'appareil sans filtre.
- Débranchez la fiche de la prise avant d'ajouter ou changer de tuyau, de buse ou d'accessoire.
- Conservez l'appareil dans un endroit sec. Rangez-le après chaque nettoyage pour qu'il ne cause la chute de personne.

## APERÇU DE L'APPAREIL

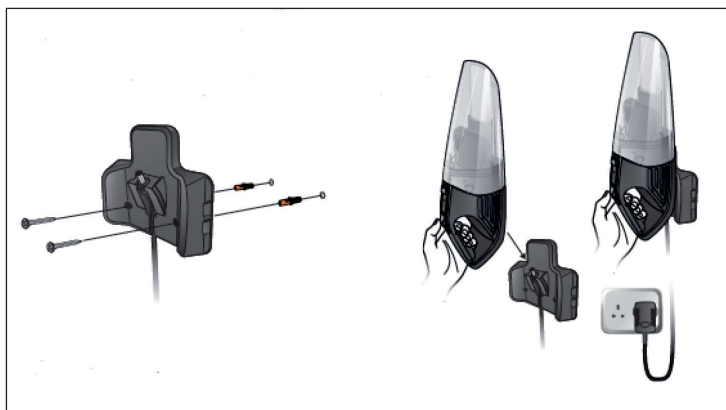


1	Bac à poussières	5	Suceur plat
2	Bouton de déverrouillage du bac à poussières	6	Outil en caoutchouc
3	Témoin de contrôle	7	Station de charge
4	Bouton de marche / arrêt	8	Adaptateur

## CHARGEMENT

**Remarque** : vous pouvez fixer la station de charge au mur ou la placer sur la surface plane.

- Placez l'appareil sur la station de charge.
- Branchez l'adaptateur dans la prise. Assurez-vous toujours que l'aspirateur est éteint avant de le connecter à l'adaptateur secteur.
- Le voyant rouge s'allume et continue de clignoter dès que l'appareil entre en contact avec l'adaptateur.
- Pour vous assurer qu'il soit toujours prêt à être utilisé, l'appareil doit être chargé avec son adaptateur lorsqu'il n'est pas utilisé.
- L'adaptateur peut devenir chaud lors de la charge – cela est normal.



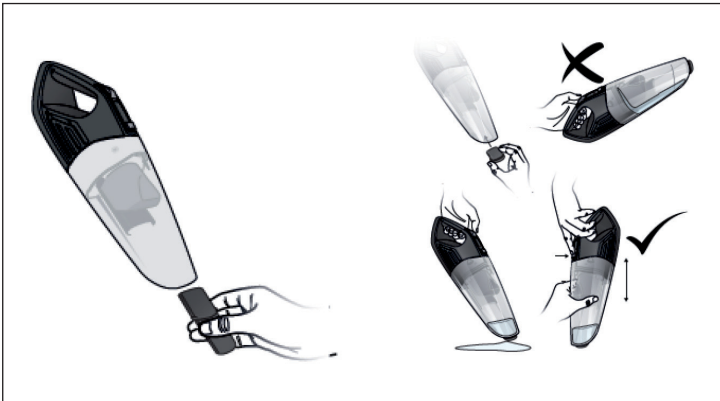
### Témoin de marche

- Lorsque vous chargez l'appareil, le témoin lumineux rouge s'allume et continue de clignoter.
- Quand il est complètement chargé, le voyant rouge reste allumé en fixe.
- Lorsque vous utilisez le périphérique, le voyant lumineux est vert.
- Si la batterie est faible, le voyant clignote en vert.

## UTILISATION

Ne connectez pas l'adaptateur lorsque vous utilisez l'appareil. Vérifiez périodiquement que la buse est propre, car les corps étrangers peuvent rayer les sols fragiles.

- 1 Insérez le suceur plat (6) sur l'unité principale pour le nettoyage de la table, de la voiture, du canapé d'angle, du tapis, etc.
- 2 Insérez la buse en caoutchouc dans l'unité principale lorsque vous aspirez de l'eau.
- 3 Démarrez l'appareil en poussant l'interrupteur marche / arrêt (4) vers le haut.
- 4 Appuyez sur l'interrupteur On / Off (4) pour éteindre l'appareil.

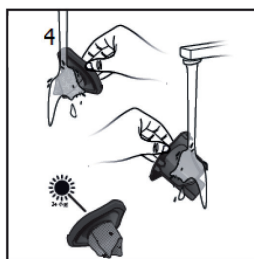
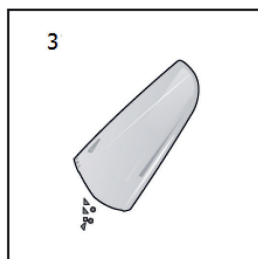
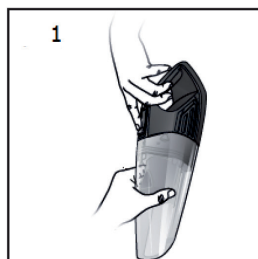


## NETTOYAGE ET ENTRETIEN

1. Retirez le bac à poussière entier en appuyant sur le bouton de déverrouillage et retirez la poussière du bac (Fig.1)
2. Retirez les filtres et videz le contenu du bac à poussière dans un conteneur ou un sac approprié. (Le filtre peut être secoué ou nettoyé à l'eau tiède et rincé, en s'assurant que les pièces sont sèches avant de les réinstaller.) (Photo 2)
3. Videz le bac à poussière. (Photo 3)
4. Lavage des filtres sous l'eau (Photo 4)
5. Réinstaller les éléments.

**Remarque :** Assurez-vous que les pièces sont sèches avant de les réinstaller.

6. Placez le filtre dans le bac à poussière. Installez le bac à poussière sur le bloc moteur et suivez les étapes inverses pour retirer le bac à poussière.





---

## CONSEILS POUR LE RECYCLAGE

---



Le pictogramme ci-contre apposé sur le produit signifie que la directive européenne 2012/19/UE s'applique (poubelle à roues barrée d'une croix). Ces produits ne peuvent être jetés dans les poubelles domestiques courantes. Renseignez-vous concernant les règles appliquées pour la collecte d'appareils électriques et électroniques. Conformez-vous aux réglementations locales et ne jetez pas vos anciens produits avec les ordures ménagères. Le respect des règles de recyclage des vieux produits aide à la protection de l'environnement et de la santé de votre entourage contre les conséquences négatives possibles. Le recyclage des matériaux aide à réduire l'utilisation des matières premières.

Ce produit contient des piles qui sont soumises à la directive européenne 2006/66/CE selon laquelle elles ne doivent pas être éliminées avec les ordures ménagères. Renseignez-vous sur les dispositions en vigueur concernant la mise en rebut séparée des piles. La mise en rebut correcte du produit usagé permet de préserver l'environnement et la santé.



**Gentile cliente,**

La ringraziamo per aver acquistato il dispositivo. La preghiamo di leggere attentamente le seguenti istruzioni per l'uso e di seguirle per evitare possibili danni tecnici. Non ci assumiamo alcuna responsabilità per danni scaturiti da una mancata osservazione delle avvertenze di sicurezza e da un uso improprio del dispositivo. Scansionare il codice QR seguente, per accedere al manuale d'uso più attuale e per ricevere informazioni sul prodotto.




---

**INDICE**


---

Avvertenze di sicurezza 36  
 Descrizione del dispositivo 37  
 Carica 38  
 Utilizzo 39  
 Pulizia e manutenzione 40  
 Smaltimento 41

---

**DATI TECNICI**


---

Articolo numero	10032990
Alimentazione	220-240 V ~ 50/60 Hz

---

**DICHIARAZIONE DI CONFORMITÀ**


---

**Produttore:**

Chal-Tec GmbH, Wallstraße 16, 10179 Berlino, Germania.



**Questo prodotto è conforme alle seguenti direttive europee:**

2014/30/UE (EMC)  
 2014/35/UE (LVD)  
 2011/65/UE (RoHS)

---

## AVVERTENZE DI SICUREZZA

---

- Leggere attentamente tutte le istruzioni prima dell'uso e conservare le istruzioni per consultazioni future.
- Non lasciare incustodito il dispositivo mentre è in funzione.
- Non utilizzare il dispositivo in ambienti dove sono conservati materiali infiammabili o esplosivi.
- Staccare sempre la spina dalla presa prima di rimuovere il coperchio del serbatoio.
- Assicurarci che i bambini non giochino con il dispositivo. Sorvegliare i bambini se si utilizza il dispositivo in loro presenza.
- Utilizzare il dispositivo come descritto nel manuale. Utilizzare solo accessori consigliati dal produttore.
- Non utilizzare il dispositivo se il cavo di alimentazione, la spina o altri componenti sono danneggiati.
- Le riparazioni possono essere eseguite solo da un tecnico specializzato e sono necessarie se il dispositivo è danneggiato, se il cavo di alimentazione o la spina sono danneggiati, se sono penetrati liquidi nel dispositivo, se sono caduti oggetti al di sopra del dispositivo o se il dispositivo è bagnato o è stato esposto all'umidità, se è caduto o non funziona correttamente.
- Le scintille all'interno del motore possono incendiare vapori infiammabili o polvere. Per ridurre il rischio di incendi o di esplosioni, non utilizzare il dispositivo vicino a liquidi infiammabili, gas, polveri, benzina o altri combustibili, liquidi volatili, detersivi, pitture ad olio, gas naturale, polvere di carbone, polvere di magnesio o polvere di alluminio.
- Non tirare e non trascinare il dispositivo tramite il cavo di alimentazione. Non chiudere le porte sotto le quali passa il cavo. Non far passare il cavo lungo bordi taglienti.
- Non staccare la spina tirando il cavo di alimentazione, bensì afferrare sempre la spina alla base.
- Non toccare il dispositivo e la spina con le mani bagnate.
- Non inserire oggetti nelle aperture di ventilazione. Non utilizzare il dispositivo se le aperture di ventilazione sono bloccate. Rimuovere lo sporco come ad esempio capelli o simili dalle aperture di ventilazione.
- Tenere i capelli, i vestiti, le dita e altre parti del corpo lontano dal dispositivo mentre è in funzione.
- Spegnerlo il dispositivo prima di staccare la spina.
- Prestare la massima attenzione quando si puliscono le scale.
- Non aspirare liquidi infiammabili o esplosivi.
- Non aspirare oggetti caldi, come sigarette o cenere calda.
- Non utilizzare il dispositivo senza filtro.
- Staccare la spina dalla presa prima di assemblare o di sostituire i tubi, le spazzole o gli accessori.
- Conservare il dispositivo in un luogo asciutto. Conservare il dispositivo dopo ogni utilizzo in modo che nessuno vi inciampi.

## DESCRIZIONE DEL DISPOSITIVO

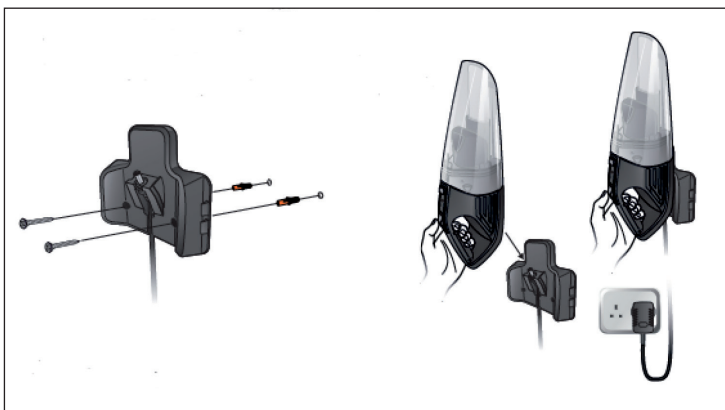


1	Contenitore della polvere	5	Attacco per fughe
2	Tasto di sblocco del contenitore della polvere	6	Attacco in gomma
3	Spia di controllo	7	Stazione di carica
4	Interruttore On/Off	8	Adattatore

## CARICA

**Avvertenza:** la stazione di carica può essere fissata alla parete o posizionata su una superficie piana.

- Mettere il dispositivo sulla stazione di carica.
- Collegare l'adattatore alla presa elettrica. Assicurarsi che l'aspirapolvere sia spento prima di collegarlo al trasformatore.
- La spia di controllo rossa si illumina e lampeggia fino a quando il dispositivo ha contatto con l'adattatore.
- Per essere sicuri che il dispositivo sia sempre pronto all'uso, caricarlo con l'adattatore quando non è in utilizzo.
- L'adattatore può diventare caldo durante la carica – è del tutto normale.



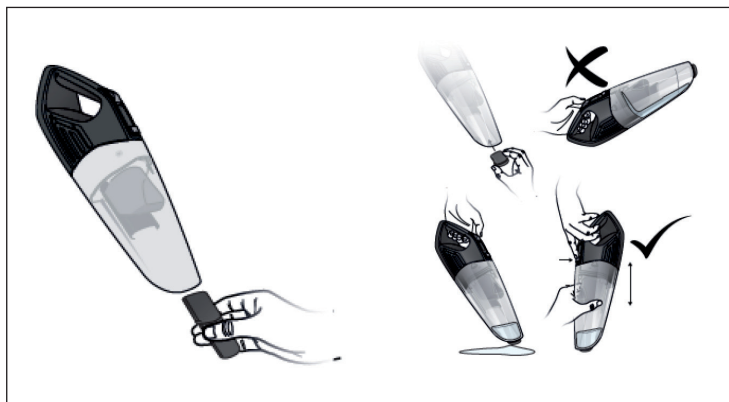
### Spia di funzionamento

- Mentre si carica il dispositivo, la spia rossa si illumina e lampeggia.
- Una volta completata la carica la spia rossa resta accesa.
- Quando si utilizza il dispositivo, la spia sarà verde.
- Quando la batteria è quasi scarica, la spia lampeggia in verde.

## UTILIZZO

Non collegare l'adattatore se il dispositivo è in utilizzo. Controllare regolarmente se l'ugello è pulito, dato che eventuali corpi estranei potrebbero graffiare il pavimento.

1. Mettere l'attacco per fughe (6) sul dispositivo quando si pulisce tavolo, auto, divano ad angolo, tappeto, ecc.
2. Mettere l'attacco in gomma sul dispositivo quando si pulisce acqua.
3. Attivare il dispositivo premendo verso l'alto l'interruttore On/Off (4).
4. Premere verso il basso l'interruttore On/Off (4) per spegnere il dispositivo.

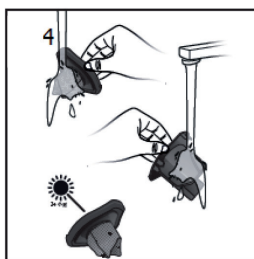
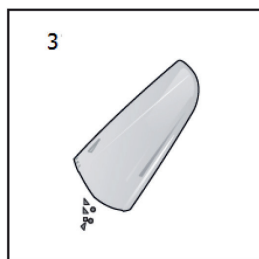
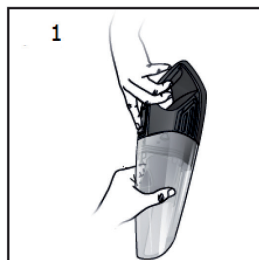


## PULIZIA E MANUTENZIONE

1. Togliere l'intero contenitore della polvere premendo il tasto di sblocco e togliendo il contenitore (immagine 1).
2. Togliere il filtro e svuotare il contenuto dell'aspirapolvere in un contenitore o un sacchetto adatto (il filtro può essere pulito scuotendolo o pulito con acqua calda. Assicurarsi che tutti i componenti siano asciutti prima di rimontarli) (immagine 2).
3. Svuotare il contenitore della polvere (immagine 3).
4. Lavare il filtro sotto l'acqua (immagine 4).
5. Reinstallare i componenti.

**Avvertenza:** assicurarsi che i componenti siano asciutti prima di reinstallarli.

6. Mettere il filtro nel contenitore della polvere. Rimontare il contenitore della polvere all'unità motore e seguire al contrario i passaggi per togliere il contenitore della polvere.





---

## SMALTIMENTO

---



Se sul prodotto è presente la figura a sinistra (il cassonetto dei rifiuti mobile sbarrato), si applica la direttiva europea 2012/19/UE. Questi prodotti non possono essere smaltiti con i rifiuti normali. Informarsi sulle disposizioni vigenti in merito alla raccolta separata di dispositivi elettrici ed elettronici. Non smaltire i vecchi dispositivi con i rifiuti domestici. Grazie al corretto smaltimento dei vecchi dispositivi, si proteggono il pianeta e la salute delle persone da possibili conseguenze negative. Il riciclo di materiali aiuta a ridurre il consumo di materie prime.

Il prodotto contiene batterie che sono soggette alla direttiva europea 2006/66/CE e non possono essere smaltite con i normali rifiuti domestici. Preghiamo di informarvi sulle regolamentazioni vigenti sullo smaltimento delle batterie. Grazie al corretto smaltimento dei vecchi dispositivi si tutela l'ambiente e la salute delle persone da conseguenze negative.





