

ONECONCEPT

MIC-700



10033013 10033014

Sehr geehrter Kunde,

zunächst möchten wir Ihnen zum Erwerb Ihres Gerätes gratulieren.

Bitte lesen Sie die folgenden Anschluss- und Anwendungshinweise sorgfältig durch und befolgen Sie diese um möglichen technischen Schäden vorzubeugen.

Sicherheitshinweise und Gewährleistung

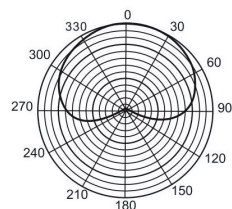
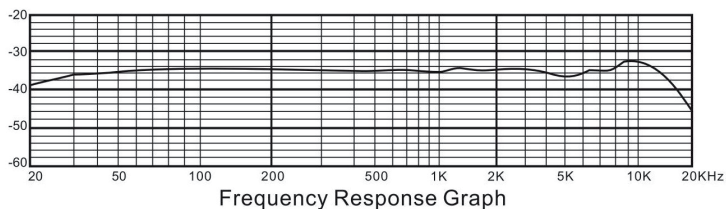
- Diese Bedienungsanleitung dient dazu, Sie mit der Funktionsweise dieses Produktes vertraut zu machen. Bewahren Sie diese Anleitung daher stets gut auf, damit Sie jederzeit darauf zugreifen können.
- Sie erhalten bei Kauf dieses Produktes zwei Jahre Gewährleistung auf Defekt bei sachgemäßem Gebrauch.
- Bitte verwenden Sie das Produkt nur in seiner bestimmungsgemäßen Art und Weise. Eine anderweitige Verwendung führt eventuell zu Beschädigungen am Produkt oder in der Umgebung des Produktes.
- Ein Umbauen oder Verändern des Produktes beeinträchtigt die Produktsicherheit. Achtung Verletzungsgefahr!
- Öffnen Sie das Produkt niemals eigenmächtig und führen Sie Reparaturen nie selber aus!
- Behandeln Sie das Produkt sorgfältig. Es kann durch Stöße, Schläge oder den Fall aus bereits geringer Höhe beschädigt werden.
- Halten Sie das Produkt unbedingt fern von Feuchtigkeit und extremer Hitze.
- Lassen Sie keine Gegenstände aus Metall in dieses Gerät fallen.
- Stellen Sie keine schweren Gegenstände auf dieses Gerät.
- Reinigen Sie das Gerät nur mit einem trockenen Tuch.
- Verwenden Sie ausschließlich vom Hersteller oder vom qualifizierten Fachhandel empfohlenes Zubehör.

Die Gewährleistung verfällt bei Fremdeingriffen in das Gerät.

- Es wird keine Haftung für Schäden und Fehlfunktion übernommen, die aus der fehlerhaften Benutzung oder dem fehlerhaften Einbau des Geräts entstehen.
- **Kleine Objekte/Verpackungsteile (Plastikbeutel, Karton, etc.):** Bewahren Sie kleine Objekte (z.B. Schrauben und anderes Montagematerial, Speicherkarten) und Verpackungsteile außerhalb der Reichweite von Kindern auf, damit sie nicht von diesen verschluckt werden können. Lassen Sie kleine Kinder nicht mit Folie spielen. Es besteht Erstickungsgefahr!
- **Transport des Gerätes:** Bitte bewahren Sie die Originalverpackung auf. Um ausreichenden Schutz beim Transport des Gerätes zu erreichen, verpacken Sie das Gerät in der Originalverpackung.
- **Reinigung der äußeren Oberfläche:** Verwenden Sie keine flüchtigen Flüssigkeiten, wie Insektensprays. Durch zu starken Druck beim Abwischen können die Oberflächen beschädigt werden. Gummi- oder Plastikteile sollten nicht über einen längeren Zeitraum mit dem Gerät in Kontakt sein. Nutzen Sie ein trockenes Tuch.

Technische Daten

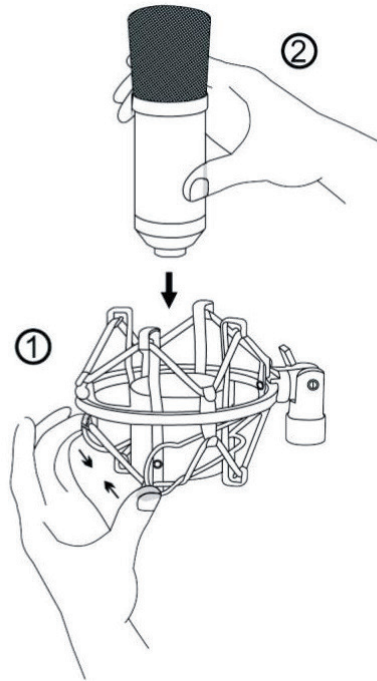
Artikelnummer	10033013, 10033014
System	Ø16mm, Elektret
Direktionalität	Uni
Frequenzgang	20 Hz - 20 kHz
Sensitivität	-35 dB ± 2dB (0dB = 1 V/Pa @ 1 kHz)
Ausgangs-Impedanz	100 Ω ± 30% (@ 1kHz)
Lastimpedanz	≥ 1000 Ω
Ersatzgeräuschpegel	≤ 20 dBA (IEC 581-5)
Max. SPL	130dB (@ 1kHz ≤ 1% T.H.D.)
Niedrige Dämpfung	100 Hz bei 10 dB
Maße	Ø 57 x 160 mm
Gewicht	538 g
Lieferumfang	Mikrofon, Spinne, Windschutz, Bedienungsanleitung



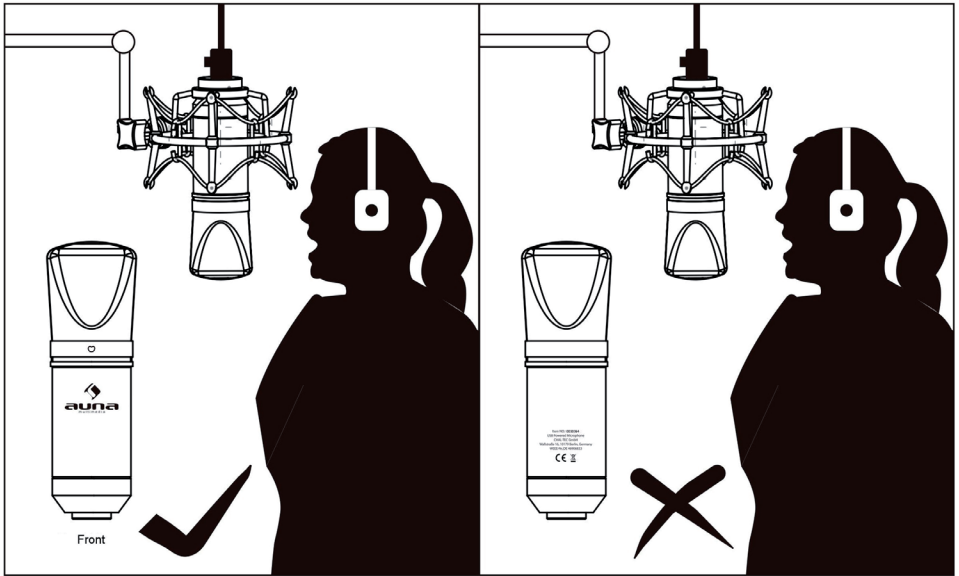
Uni-directional
(at 1kHz)

Nutzungshinweise

Einfügen des Mikro-
fons
in die „Spinne“:



- Schalten Sie Ihre Mischpult ein und drehen Sie die Lautstärke des Kanals, an dem Sie das Mikrofon anschließen, auf die Minimalstellung und schließen Sie das Mikrofon an.
- Schalten Sie die Phantomspeisung für den Kanal ein.
- Stellen Sie die Lautstärke, die Eingangssensibilität etc. an Ihrem Equipment ein.
- Vermeiden Sie das Abdecken der Mikrofonkapsel mit den Händen. Drehen Sie die Mikrofonkapsel nicht in Richtung von zeitgleich genutzten Lautsprechern. Vermeiden Sie Stöße oder andere physische Einflüsse auf das Mikrofon - der ausgelöste Schall wird übertragen und kann die bis dahin gemachte Aufnahme ruinieren.



Hinweise zur Entsorgung



Befindet sich die diese Abbildung (durchgestrichene Mülltonne auf Rädern) auf dem Produkt, gilt die Europäische Richtlinie 2012/19/EU. Diese Produkte dürfen nicht mit dem normalen Hausmüll entsorgt werden. Informieren Sie sich über die örtlichen Regelungen zur getrennten Sammlung elektrischer und elektronischer Gerätschaften. Richten Sie sich nach den örtlichen Regelungen und entsorgen Sie Altgeräte nicht über den Hausmüll. Durch die regelkonforme Entsorgung der Altgeräte werden Umwelt und die Gesundheit ihrer Mitmenschen vor möglichen negativen Konsequenzen geschützt. Materialrecycling hilft, den Verbrauch von Rohstoffen zu verringern.

Konformitätserklärung

Hersteller: CHAL-TEC GmbH, Wallstraße 16, 10179 Berlin, Deutschland

Dieses Produkt entspricht den folgenden Europäischen Richtlinien:

2011/65/EU (RoHS)
2014/53/EU (RED)



Dear Customer,

Congratulations on purchasing this product. Please read and follow these instructions, in order to avoid damaging the item. We do not cover any damages that may arise from improper use of the item or the disregard of the safety instructions.

Important Safety Advice

- Read all instructions before using.
- To protect against a fire, electric shock or personal injury, do not immerse cord, electric plugs or device in water or other liquids.
- Do not expose the appliance to extreme temperatures. The appliance shall be used in moderate climates.
- The use of attachments that are not recommended by the appliance manufacturer may result in fire, electric shock or personal injury.
- Do not open the unit by removing any cover parts. Do not attempt to repair the unit. Any repairs or servicing should be done by qualified personell only.
- **Only qualified persons may perform technical work on the product. The product may not be opened or changed.** The components cannot be serviced by the user. The manufacturer is not responsible for any radio or TV interference caused by unauthorized modifications.
- The appliance is not a toy. Do not let children play with it. Never let children insert foreign objects into the appliance.
- Never clean the surface of the device with solvents, paint thinners, cleansers or other chemical products. Instead, use a soft, dry cloth or soft brush.
- We strongly suggest you power off projector when play it for 6 hours constantly one time.
- To protect your eye , do not watch directly at the lens when projector working .
- Save these instructions.

Small objects

Keep small objects (i.e. screws, mounting material, memory cards etc.) and packaging out of the range of children. Do not let Children play with foil. Choking hazard!

Transporting the device

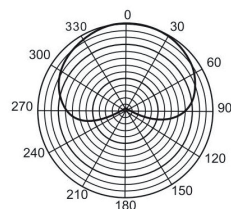
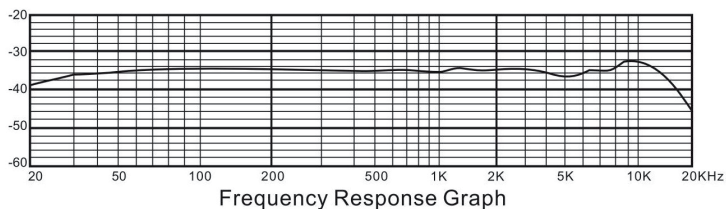
Please keep the original packaging. To gain sufficient protection of the device while shipment or transportation, make sure to put it back in its original packaging.

Cleaning the surface

Do not use any volatile liquids, detergents or the like. Use a clean dry cloth.

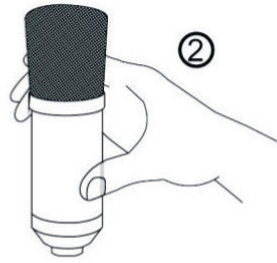
Technical Data

Item #	10033013, 10033014
System	Ø 16 mm electret capsule
Polar pattern	Uni-directional
Frequency response	20 Hz - 20 kHz
Sensitivity	-35dB ± 2dB (0dB = 1V/Pa @ 1kHz)
Output impedance	100 Ω ± 30% (@ 1kHz)
Load impedance	≥ 1000 Ω
Equivalent noise level	≤ 20 dBA (IEC 581-5)
Max. SPL	130 dB (@ 1kHz ≤ 1% T.H.D.)
Dimensions	Ø 53 x 148mm
Weight	538 g
In the box	Microphone, suspension mount, windbreak, user manual

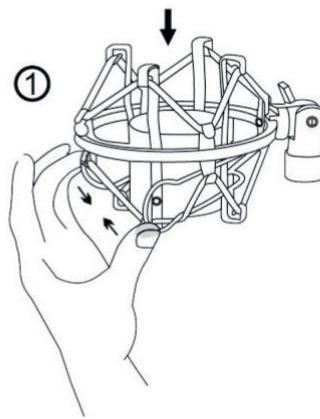


Uni-directional
(at 1kHz)

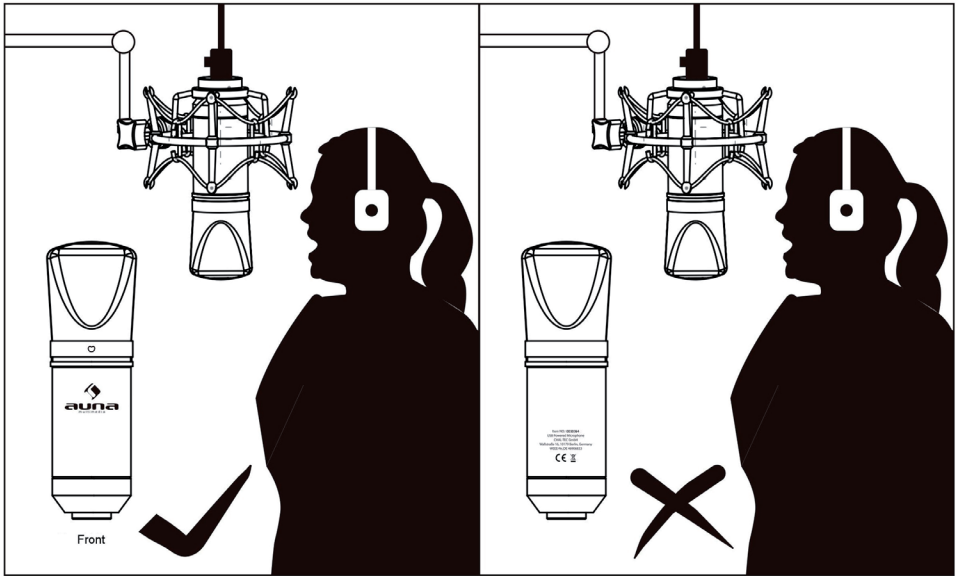
Operation



Using the suspension mount:



- Turn on your mixing console, amplifier or other audio equipment and turn down the volume and input sensitivity of the channel you want to connect the microphone to. Then connect the microphone.
- Turn on phantom power for the channel.
- Adjust volume, sensitivity, EQ, etc. on your audio equipment.
- Avoid covering the microphone capsule with your hands or anything else. Try not to point the microphone capsule towards any speakers that are in use. Avoid dropping, hitting or shocks to the microphone as the capsule is very sensitive. Do not expose the microphone to moisture and extreme temperatures.



Environment Concerns



According to the European waste regulation 2012/19/EU this symbol on the product or on its packaging indicates that this product may not be treated as household waste. Instead it should be taken to the appropriate collection point for the recycling of electrical and electronic equipment. By ensuring this product is disposed of correctly, you will help prevent potential negative consequences for the environment and human health, which could otherwise be caused by inappropriate waste handling of this product. For more detailed information about recycling of this product, please contact your local council or your household waste disposal service.

Declaration of Conformity

Manufacturer: CHAL-TEC GmbH, Wallstraße 16, 10179 Berlin, Germany.

This product is conform to the following European directives:

2011/65/EU (RoHS)
2014/53/EU (RED)

