



CAPITAL SPORTS

Pulse 5.5

Pulsband

Pulse Band

Cinturón cardiovascular

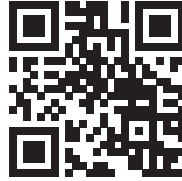
Ceinture cardio

Cardiofrequenzimetro

10033789

Sehr geehrter Kunde,

wir gratulieren Ihnen zum Erwerb Ihres Gerätes. Lesen Sie die folgenden Hinweise sorgfältig durch und befolgen Sie diese, um möglichen Schäden vorzubeugen. Für Schäden, die durch Missachtung der Hinweise und unsachgemäßen Gebrauch entstehen, übernehmen wir keine Haftung. Scannen Sie den QR-Code, um Zugriff auf die aktuellste Bedienungsanleitung und weitere Informationen rund um das Produkt zu erhalten.



SO LEGEN SIE DEN GURT RICHTIG AN

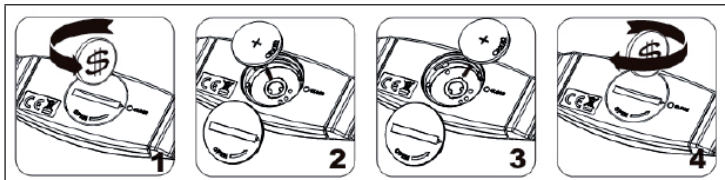
1. Befestigen Sie ein Ende des Gurtes am elastischen Gurt.
2. Stellen Sie den elastischen Gurt auf eine Ihnen angemessene Länge einstellen. Der Gurt sollte so eingestellt sein, dass er später während des Trainings an Ort und Stelle bleibt.
3. Befeuchten Sie die beiden Elektrodenbereiche (siehe Abbildung 3).
4. Legen Sie den Gurt um die Brust. Der Sender sollte unter die Brust liegen. Stellen sie sicher, dass die Elektroden fest gegen Ihre Haut gedrückt werden. Stellen Sie sicher, dass sich das CE-Logo auf der Rückseite des Gurts, auf der linken Seite befindet (siehe Abbildung 4).
5. Befestigen Sie zum Schluss das andere Ende am elastischen Gurt.

English 9
Español 13
Français 17
Italiano 21








SO WECHSELN SIE DIE BATTERIE

1. Öffnen Sie den Batteriefachdeckel mit einer Münze, indem Sie ihn gegen den Uhrzeigersinn drehen.
2. Entfernen Sie die Batterie.
3. Setzen Sie die Batterie (Typ: CR2032) ein. Die positive (+) Seite sollte dabei nach oben zeigen. Setzen Sie den Deckel wieder auf.
4. Schließen Sie den Batteriefachdeckel mit einer Münze, indem Sie ihn im Uhrzeigersinn auf CLOSE drehen.




REINIGUNG UND PFLEGE

- Bewahren Sie das Band an einem kühlen und trockenen Ort auf, um die Lebensdauer der Batterie des Pulskmessers zu verlängern.
- Waschen Sie den Gurt nach jedem Gebrauch mit der Hand waschen.
- Verdrehen Sie das Band nicht.

	Gurt nur von Hand waschen.		Gurt nicht bügeln.
	Gurt nicht bleichen.		Gurt nicht chemisch reinigen.
	Gurt nicht im Trockner trocknen.		

SPEZIELLE ENTSORGUNGSHINWEISE FÜR VERBRAUCHER IN DEUTSCHLAND

Entsorgen Sie Ihre Altgeräte fachgerecht. Dadurch wird gewährleistet, dass die Altgeräte umweltgerecht verwertet und negative Auswirkungen auf die Umwelt und menschliche Gesundheit vermieden werden. Bei der Entsorgung sind folgende Regeln zu beachten:

- Jeder Verbraucher ist gesetzlich verpflichtet, Elektro- und Elektronikaltgeräte (Altgeräte) sowie Batterien und Akkus getrennt vom Hausmüll zu entsorgen. Sie erkennen die entsprechenden Altgeräte durch folgendes Symbol der durchgestrichene Mülltonne (WEEE Symbol). 
- Sie haben Altbatterien und Altakkumulatoren, die nicht vom Altgerät umschlossen sind, sowie Lampen, die zerstörungsfrei aus dem Altgerät entnommen werden können, vor der Abgabe an einer Entsorgungsstelle vom Altgerät zerstörungsfrei zu trennen.
- Bestimmte Lampen und Leuchtmittel fallen ebenso unter das Elektro- und Elektronikgesetz und sind dementsprechend wie Altgeräte zu behandeln. Ausgenommen sind Glühbirnen und Halogenlampen. Entsorgen Sie Glühbirnen und Halogenlampen bitte über den Hausmüll, sofern Sie nicht das WEEE Symbol tragen.
- Jeder Verbraucher ist für das Löschen von personenbezogenen Daten auf dem Elektro- bzw. Elektronikgerät selbst verantwortlich.

Rücknahmepflicht der Vertreiber

Vertreiber mit einer Verkaufsfläche für Elektro- und Elektronikgeräte von mindestens 400 Quadratmetern sowie Vertreiber von Lebensmitteln mit einer Gesamtverkauffläche von mindestens 800 Quadratmetern, die mehrmals im Kalenderjahr oder dauerhaft Elektro- und Elektronikgeräte anbieten und auf dem Markt bereitstellen, sind verpflichtet,

- 1 bei der Abgabe eines neuen Elektro- oder Elektronikgerätes an einen Endnutzer ein Altgerät des Endnutzers der gleichen Geräteart, das im Wesentlichen die gleichen Funktionen wie das neue Gerät erfüllt, am Ort der Abgabe oder in unmittelbarer Nähe hierzu unentgeltlich zurückzunehmen und
- 2 auf Verlangen des Endnutzers Altgeräte, die in keiner äußeren Abmessung größer als 25 Zentimeter sind, im Einzelhandelsgeschäft oder in unmittelbarer Nähe hierzu unentgeltlich zurückzunehmen; die Rücknahme darf nicht an den Kauf eines Elektro- oder Elektronikgerätes geknüpft werden und ist auf drei Altgeräte pro Geräteart beschränkt.

- Bei einem Vertrieb unter Verwendung von Fernkommunikationsmitteln ist die unentgeltliche Abholung am Ort der Abgabe auf Elektro- und Elektronikgeräte der Kategorien 1, 2 und 4 gemäß § 2 Abs. 1 ElektroG, nämlich „Wärmeüberträger“, „Bildschirmgeräte“ (Oberfläche von mehr als 100 cm²) oder „Großgeräte“ (letztere mit mindestens einer äußeren Abmessung über 50 Zentimeter) beschränkt. Für andere Elektro- und Elektronikgeräte (Kategorien 3, 5, 6) ist eine Rückgabemöglichkeit in zumutbarer Entfernung zum jeweiligen Endnutzer zu gewährleisten.
- Altgeräte dürfen kostenlos auf dem lokalen Wertstoffhof oder in folgenden Sammelstellen in Ihrer Nähe abgegeben werden: www.take-e-back.de
- Für Elektro- und Elektronikgeräte der Kategorien 1, 2 und 4 anbieten wir auch die Möglichkeit einer unentgeltlichen Abholung am Ort der Abgabe. Beim Kauf eines Neugeräts haben Sie die Möglichkeit eine Altgerätabholung über die Webseite auszuwählen.
- Batterien können überall dort kostenfrei zurückgegeben werden, wo sie verkauft werden (z. B. Super-, Bau-, Drogeriemarkt). Auch Wertstoff- und Recyclinghöfe nehmen Batterien zurück. Sie können Batterien auch per Post an uns zurücksenden. Altbatterien in haushaltsüblichen Mengen können Sie direkt bei uns von Montag bis Freitag zwischen 07:30 und 15:30 Uhr unter der folgenden Adresse unentgeltlich zurückgeben:

Chal-Tec GmbH
Member of Berlin Brands Group
Handwerkerstr. 11
15366 Dahlewitz-Hoppegarten
Deutschland

- Wichtig zu beachten ist, dass Lithiumbatterien aus Sicherheitsgründen vor der Rückgabe gegen Kurzschluss gesichert werden müssen (z. B. durch Abkleben der Pole).
- Finden sich unter der durchgestrichenen Mülltonne auf der Batterie zusätzlich die Zeichen Cd, Hg oder Pb ist das ein Hinweis darauf, dass die Batterie gefährliche Schadstoffe enthält. (»Cd« steht für Cadmium, »Pb« für Blei und »Hg« für Quecksilber).

Hinweis zur Abfallvermeidung

Indem Sie die Lebensdauer Ihrer Altgeräte verlängern, tragen Sie dazu bei, Ressourcen effizient zu nutzen und zusätzlichen Müll zu vermeiden. Die Lebensdauer Ihrer Altgeräte können Sie verlängern indem Sie defekte Altgeräte reparieren lassen. Wenn sich Ihr Altgerät in gutem Zustand befindet, könnten Sie es spenden, verschenken oder verkaufen.

HINWEISE ZUR ENTSORGUNG



Wenn es in Ihrem Land eine gesetzliche Regelung zur Entsorgung von elektrischen und elektronischen Geräten gibt, weist dieses Symbol auf dem Produkt oder auf der Verpackung darauf hin, dass dieses Produkt nicht im Hausmüll entsorgt werden darf. Stattdessen muss es zu einer Sammelstelle für das Recycling von elektrischen und elektronischen Geräten gebracht werden. Durch regelkonforme Entsorgung schützen Sie die Umwelt und die Gesundheit Ihrer Mitmenschen vor negativen Konsequenzen. Informationen zum Recycling und zur Entsorgung dieses Produkts, erhalten Sie von Ihrer örtlichen Verwaltung oder Ihrem Hausmüllentsorgungsdienst.

Dieses Produkt enthält Batterien. Wenn es in Ihrem Land eine gesetzliche Regelung zur Entsorgung von Batterien gibt, dürfen die Batterien nicht im Hausmüll entsorgt werden. Informieren Sie sich über die örtlichen Bestimmungen zur Entsorgung von Batterien. Durch regelkonforme Entsorgung schützen Sie die Umwelt und die Gesundheit Ihrer Mitmenschen vor negativen Konsequenzen.

HERSTELLER & IMPORTEUR (UK)

Hersteller:

Chal-Tec GmbH, Wallstraße 16, 10179 Berlin, Deutschland.

Importeur für Großbritannien:

Berlin Brands Group UK Ltd

PO Box 1145

Oxford, OX1 9UW

United Kingdom

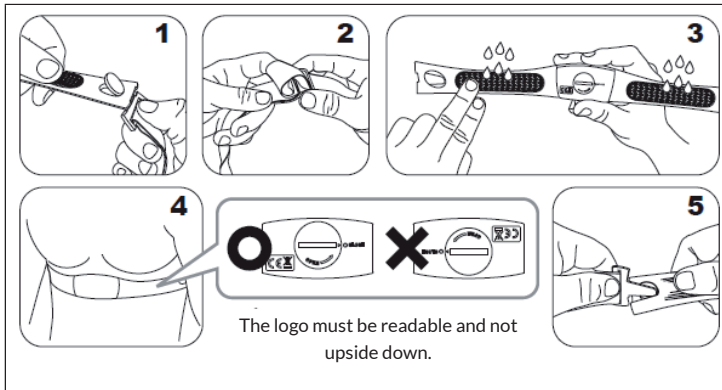
Dear Customer,

Congratulations on purchasing this equipment. Please read this manual carefully and take care of the following hints to avoid damages. Any failure caused by ignoring the items and cautions mentioned in the instruction manual is not covered by our warranty and any liability. Scan the QR code to get access to the latest user manual and other information about the product:



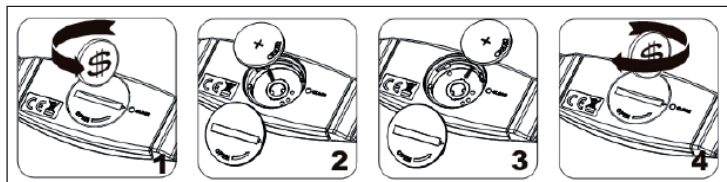
HOW TO PUT ON THE BELT CORRECTLY

1. Attach one end of the strap to the elastic strap.
2. Adjust the elastic strap to a length appropriate to you. The belt should be adjusted so that it remains in place during the workout.
3. Moisten the two electrode areas (see figure 3).
4. Put the strap around the chest. The transmitter should be under the chest. Make sure that the electrodes are pressed firmly against your skin. Make sure the CE logo is on the back of the strap, on the left side (see Figure 4).
5. Finally, attach the other end to the elastic strap.








HOW TO CHANGE THE BATTERY

1. Open the battery cover with a coin by turning it counterclockwise.
2. Remove the battery.
3. Insert the new battery (type: CR2032). The positive (+) side should point upwards. Replace the cover.
4. Close the battery cover with a coin by turning it clockwise to CLOSE.



CLEANING AND CARE

- Store the band in a cool and dry place to extend the battery life of the heart rate monitor.
- Wash the belt by hand after each use.
- Do not twist the belt.

	Only wash belt by hand.		Do not iron the belt.
	Do not bleach the belt.		Do not dry-clean belt.
	Do not dry the belt in the dryer.		

DISPOSAL CONSIDERATIONS



If there is a legal regulation for the disposal of electrical and electronic devices in your country, this symbol on the product or on the packaging indicates that this product must not be disposed of with household waste. Instead, it must be taken to a collection point for the recycling of electrical and electronic equipment. By disposing of it in accordance with the rules, you are protecting the environment and the health of your fellow human beings from negative consequences. For information about the recycling and disposal of this product, please contact your local authority or your household waste disposal service.

This product contains batteries. If there is a legal regulation for the disposal of batteries in your country, the batteries must not be disposed of with household waste. Find out about local regulations for disposing of batteries. By disposing of them in accordance with the rules, you are protecting the environment and the health of your fellow human beings from negative consequences.

MANUFACTURER & IMPORTER (UK)

Manufacturer:

Chal-Tec GmbH, Wallstrasse 16, 10179 Berlin, Germany.

Importer for Great Britain:

Berlin Brands Group UK Ltd
PO Box 1145
Oxford, OX1 9UW
United Kingdom

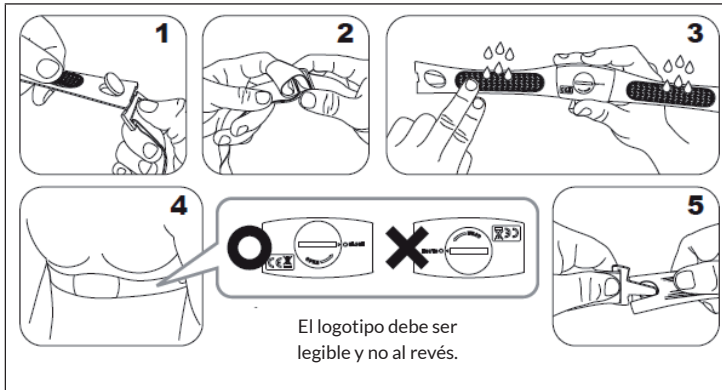
Estimado cliente:

Le felicitamos por la adquisición de este producto. Lea atentamente el siguiente manual y siga cuidadosamente las instrucciones de uso con el fin de evitar posibles daños. La empresa no se responsabiliza de los daños ocasionados por un uso indebido del producto o por haber desatendido las indicaciones de seguridad. Escanee el código QR para obtener acceso al manual de usuario más reciente y otra información sobre el producto:



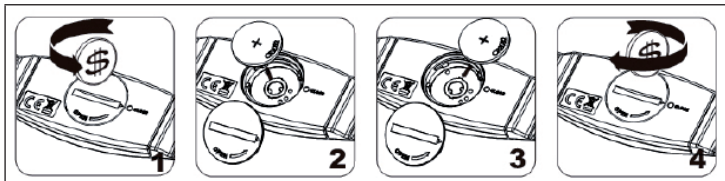
CÓMO PONERSE LA CORREA PECTORAL CORRECTAMENTE

1. Fije un extremo de la correa a la correa elástica.
2. Ajuste la correa elástica a la longitud adecuada para usted. El cinturón debe ser ajustado para que permanezca en su lugar durante el entrenamiento.
3. Humedezca las dos zonas de los electrodos (véase la figura 3).
4. Coloque el cinturón alrededor del pecho. El transmisor debe estar debajo del pecho. Asegúrese de que los electrodos estén bien apretados contra la piel. Asegúrese de que el símbolo CE se encuentra en la parte posterior de la correa, en el lado izquierdo (véase la figura 4).
5. Por último, fije el otro extremo a la correa elástica.








CÓMO CAMBIAR LA BATERÍA

1. Abra la tapa de la batería con una moneda girándola en sentido contrario a las agujas del reloj.
2. Retire la batería.
3. Inserte la batería (tipo: CR2032). El lado positivo (+) debe ser apuntando hacia arriba. Vuelva a colocar la tapa.
4. Cierre la tapa de la batería con una moneda girándola en el sentido de las agujas del reloj hasta la posición CLOSE.



LIMPIEZA Y CUIDADO

- Guarde la banda en un lugar fresco y seco para prolongar la vida útil de la batería del pulsómetro.
- Lave el cinturón a mano después de cada uso.
- No gire la correa.

	Lave el cinturón sólo a mano		Gurt nicht bügeln.
	No decolore el cinturón		Gurt nicht chemisch reinigen.
	No seque la correa en el secador.		

INDICACIONES SOBRE LA RETIRADA DEL APARATO



Si en su país existe una disposición legal relativa a la eliminación de aparatos eléctricos y electrónicos, este símbolo estampado en el producto o en el embalaje advierte que no debe eliminarse como residuo doméstico. En lugar de ello, debe depositarse en un punto de recogida de reciclaje de aparatos eléctricos y electrónicos. Una gestión adecuada de estos residuos previene consecuencias potencialmente negativas para el medio ambiente y la salud de las personas. Puede consultar más información sobre el reciclaje y la eliminación de este producto contactando con su administración local o con su servicio de recogida de residuos.

Este producto contiene baterías. Si en su país existe una disposición legal relativa a la eliminación de baterías, estas no deben eliminarse como residuo doméstico. Infórmese sobre la normativa vigente relacionada con la eliminación de baterías. Una gestión adecuada de estos residuos previene consecuencias potencialmente negativas para el medio ambiente y la salud de las personas.

FABRICANTE E IMPORTADOR (REINO UNIDO)

Fabricante:

Chal-Tec GmbH, Wallstraße 16, 10179 Berlín, Alemania.

Importador para Gran Bretaña:

Berlin Brands Group UK Ltd
PO Box 1145
Oxford, OX1 9UW
United Kingdom

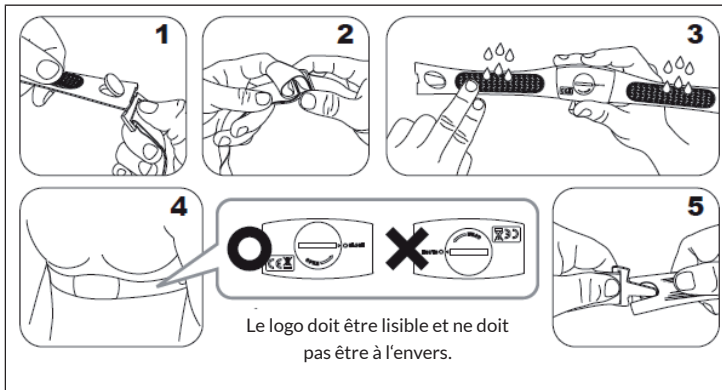
Cher client,

Toutes nos félicitations pour l'acquisition de ce nouvel appareil. Veuillez lire attentivement les instructions suivantes de branchement et d'utilisation afin d'éviter d'éventuels dommages. Le fabricant ne saurait être tenu pour responsable des dommages dus au non-respect des consignes de sécurité et à la mauvaise utilisation de l'appareil. Scannez le QR-Code pour accéder à la dernière version du mode d'emploi et à d'autres informations concernant le produit.



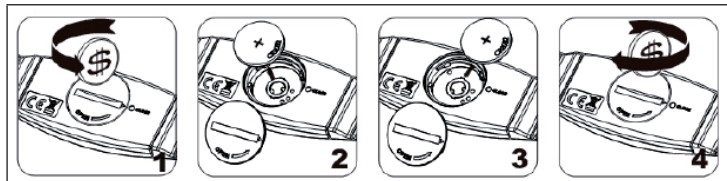
POUR BIEN PLACER LA CEINTURE

1. Fixez une extrémité de la ceinture à la sangle élastique.
2. Ajustez la sangle élastique à la longueur qui vous convient. Le harnais doit être ajusté pour rester en place pendant toute la durée de votre entraînement.
3. Humidifiez les deux zones d'électrode (voir la figure 3).
4. Mettez la ceinture autour de votre poitrine. L'émetteur doit se situer sous la poitrine. Vérifiez que les électrodes sont fermement appuyées contre votre peau. Vérifiez que le logo CE se trouve à l'arrière de la ceinture, du côté gauche (voir figure 4).
5. Enfin, attachez l'autre extrémité à la sangle élastique.








COMMENT CHANGER LA PILE

1. Ouvrez le couvercle du compartiment à piles avec une pièce en tournant dans le sens contraire des aiguilles d'une montre.
2. Retirez la pile.
3. Insérez la pile (type: CR2032). Le côté positif (+) doit pointer vers le haut. Remettez le couvercle.
4. Fermez le couvercle du compartiment à piles avec une pièce en tournant dans le sens des aiguilles d'une montre pour le fermer sur CLOSE.



NETTOYAGE ET ENTRETIEN

- Rangez la ceinture dans un endroit frais et sec pour prolonger la durée de vie de la pile du cardiofréquencemètre.
- Lavez la ceinture à la main après chaque utilisation.
- Ne tordez pas la ceinture.

	Lavage à la main seulement.		Ne pas repasser la ceinture.
	N'utilisez aucun agent blanchissant sur la ceinture.		Ne pas nettoyer la ceinture avec des produits chimiques.
	Ne pas mettre la ceinture au sèche-linge.		

CONSEILS POUR LE RECYCLAGE



S'il existe une réglementation pour l'élimination ou le recyclage des appareils électriques et électroniques dans votre pays, ce symbole sur le produit ou sur l'emballage indique que cet appareil ne doit pas être jeté avec les ordures ménagères. Vous devez le déposer dans un point de collecte pour le recyclage des équipements électriques et électroniques. La mise au rebut conforme aux règles protège l'environnement et la santé de vos semblables des conséquences négatives. Pour plus d'informations sur le recyclage et l'élimination de ce produit, veuillez contacter votre autorité locale ou votre service de recyclage des déchets ménagers.

Ce produit contient des piles. S'il existe une réglementation pour l'élimination ou le recyclage des piles dans votre pays, vous ne devez pas les jeter avec les ordures ménagères. Renseignez-vous sur les dispositions locales relatives à la collecte des piles usagées. La mise au rebut conforme aux règles protège l'environnement et la santé de vos semblables des conséquences négatives.

FABRICANT ET IMPORTATEUR (UK)

Fabricant :

Chal-Tec GmbH, Wallstraße 16, 10179 Berlin, Allemagne.

Importateur pour la Grande Bretagne :

Berlin Brands Group UK Ltd

PO Box 1145

Oxford, OX1 9UW

United Kingdom

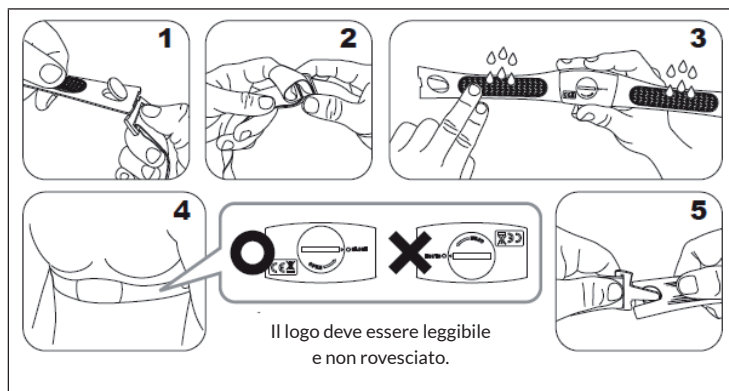
Gentile cliente,

La ringraziamo per aver acquistato il dispositivo. La preghiamo di leggere attentamente le seguenti istruzioni per l'uso e di seguirle per evitare possibili danni tecnici. Non ci assumiamo alcuna responsabilità per danni scaturiti da una mancata osservazione delle avvertenze di sicurezza e da un uso improprio del dispositivo. Scansionare il codice QR seguente, per accedere al manuale d'uso più attuale e per ricevere informazioni sul prodotto.



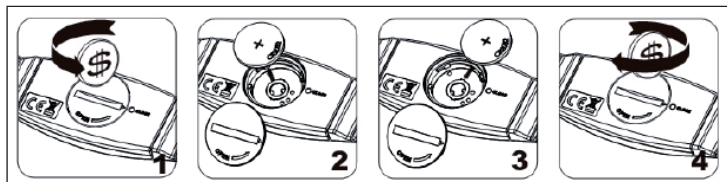
COME INDOSSARE CORRETTAMENTE LA FASCIA TORACICA

1. Fissare un'estremità della fascia alla fascia elastica.
2. Regolare la fascia elastica su una lunghezza adatta. La fascia deve essere regolata in modo che rimanga fissa in posizione durante l'allenamento.
3. Inumidire le aree dei due elettrodi (v. immagine 3).
4. Mettere la fascia intorno al torace. Il trasmettitore deve trovarsi sotto ai pettorali. Assicurarsi che gli elettrodi siano premuti saldamente contro la pelle. Assicurarsi che il logo CE sul retro della fascia si trovi sul lato sinistro (v. immagine 4).
5. Infine, fissare l'altra estremità della fascia alla fascia elastica.








COME CAMBIARE LA BATTERIA

1. Aprire il coperchio del vano per la batteria ruotandolo in senso antiorario.
2. Rimuovere la batteria.
3. Inserire la batteria (tipo: CR2032). Il polo positivo (+) deve essere rivolto verso l'alto. Riposizionare il coperchio.
4. Chiudere il coperchio ruotandolo con una moneta in posizione CLOSE.



PULIZIA E MANUTENZIONE

- Conservare la fascia in un luogo fresco e asciutto, in modo da prolungare la vita utile della batteria del cardiofrequenzimetro.
- Lavare a mano la fascia dopo ogni utilizzo.
- Non torcere la fascia.

	Lavare la fascia solo a mano.		Non stirare la fascia.
	Non candeggiare la fascia.		Non lavare chimicamente la fascia.
	Non asciugare la fascia nell'asciugatrice.		

AVVISO DI SMALTIMENTO



Se nel proprio paese si applicano le regolamentazioni inerenti lo smaltimento di dispositivi elettrici ed elettronici, questo simbolo sul prodotto o sulla confezione segnala che questi prodotti non possono essere smaltiti con i rifiuti normali e devono essere portati a un punto di raccolta di dispositivi elettrici ed elettronici. Grazie al corretto smaltimento dei vecchi dispositivi si tutela il pianeta e la salute delle persone da possibili conseguenze negative. Informazioni riguardanti il riciclo e lo smaltimento di questi prodotti si ottengono presso l'amministrazione locale oppure il servizio di gestione dei rifiuti domestici.

Il prodotto contiene batterie. Se nel proprio paese si applicano le regolamentazioni inerenti lo smaltimento di batterie, non possono essere smaltite con i normali rifiuti domestici. Preghiamo di informarvi sulle regolamentazioni vigenti sullo smaltimento delle batterie. Grazie al corretto smaltimento dei vecchi dispositivi si tutela l'ambiente e la salute delle persone da conseguenze negative.

PRODUTTORE E IMPORTATORE (UK)

Produttore:

Chal-Tec GmbH, Wallstraße 16, 10179 Berlino, Germania.

Importatore per la Gran Bretagna:

Berlin Brands Group UK Ltd
PO Box 1145
Oxford, OX1 9UW
United Kingdom

