

10031409 10031410 10034392

## Lerina

Ballettstange

Ballet Barre

Barra de ballet

Barre de ballet

Sbarra da danza classica



**Sehr geehrter Kunde,**

wir gratulieren Ihnen zum Erwerb Ihres Klarfit Gerätes. Lesen Sie alle Hinweise sorgfältig durch und befolgen Sie sie, um möglichen Schäden vorzubeugen. Für Schäden, die durch Missachtung der Sicherheitshinweise und unsachgemäßen Gebrauch entstehen, übernehmen wir keine Haftung.

**Lieferumfang**



A1 Eisenrohr (58.3 cm)	B1/B2 Eisenrohr (50 cm)	D1/D2 Bogenrohr
A2 Eisenrohr (59.3 cm)	C1/C2 T-Rohr	E Zubehörteile



**E Zubehörteile:**

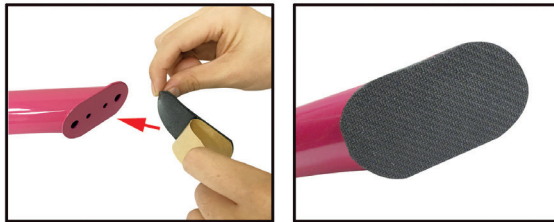
- 1 Lange Schrauben (2x)
- 2 Unterlegscheiben (2x)
- 3 Schraubenschlüssel (1x)
- 4 L-förmige Schraube (4x)
- 5 Abschlusskappe (2x)
- 6 Anti-Ritsch-Pads (4x)
- 7 Unterlegscheiben aus Plastik (2x)

# Zusammenbau

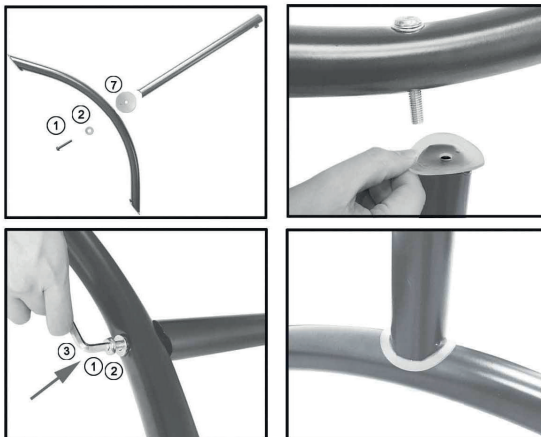
**Schritt 1:** Stecken Sie die Abschlusskappen in die Enden von Rohr (A).



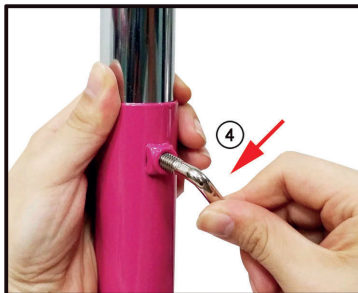
**Schritt 2:** Befestigen Sie die Anti-Rutsch-Pads an den Bogenrohren.



**Schritt 3:** Benutzen Sie die langen Schrauben (1) und die Unterlegscheiben (2), um die Rohre (B) und (D) zu verbinden. Setzen Sie die Unterlegscheiben (7) zwischen die Rohre (B) und (D), bevor Sie sie zusammenschrauben.

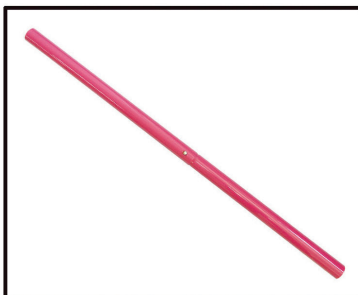
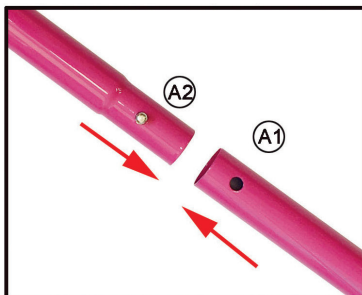


**Schritt 4:** Stecken Sie das T-Rohr (C) in das Rohr (B). Stellen Sie die Höhe mit Hilfe einer L-förmigen Schraube ein.



**Schritt 5:** Wiederholen Sie Schritt 4 für den anderen Ständer.

**Schritt 6:** Drücken Sie auf die Federtaste und schieben Sie Rohr (A1) und Rohr (A2) zusammen.



**Schritt 7:** Stecken Sie Rohr (A) in das T-Rohr (C) und befestigen Sie die Rohre mit Hilfe einer L-förmigen Schraube.



## Sicherheitshinweise

- Lesen Sie sich die Montageanleitung vor dem Aufbau sorgfältig durch und halten Sie sich genau an die Anleitung.
- Prüfen Sie das Paketinhalt vor dem Zusammenbau sorgfältig, um sicherzustellen, dass keine Teile fehlen. Bauen Sie die Stange nicht zusammen wenn Teilen fehlen. Wenden Sie sich in diesem Fall an den Hersteller.
- Versichern Sie sich vor dem Gebrauch des Gerätes, dass alle Schrauben fest angezogen sind.
- Bevor Sie mit dem Training beginnen, sprechen Sie mit Ihrem Hausarzt. Dies ist besonders wichtig für Personen über 35 Jahren, sofern Sie vorher keinen Sport getrieben haben, schwanger sind oder an einer Krankheit oder Rückenverletzung leiden. Wenn dieses Gerät nicht korrekt zusammengebaut wird kann es zu Verletzungen kommen.
- Halten Sie Kinder und Haustiere von der Ausrüstung fern.

## Hersteller & Importeur (UK)

**Hersteller:**

Chal-Tec GmbH, Wallstraße 16, 10179 Berlin, Deutschland.

**Importeur für Großbritannien:**

Berlin Brands Group UK Ltd

PO Box 1145

Oxford, OX1 9UW

United Kingdom

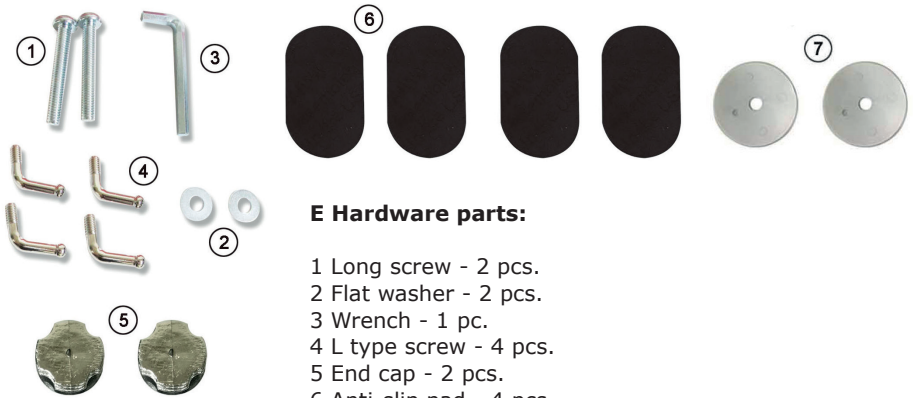
**Dear Customer,**

Congratulations on purchasing this equipment. Please read this manual carefully and take care of the following hints to avoid damages. Any failure caused by ignoring the mentioned items and cautions mentioned in the instruction manual are not covered by our warranty and any liability.

## Packing Content



A1 Iron tube (58.3 cm)	B1/B2 Iron tube (50 cm)	D1/D2 Arched tube
A2 Iron tube (59.3 cm)	C1/C2 T tube	E Hardware parts

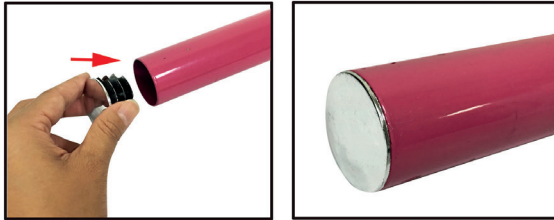


**E Hardware parts:**

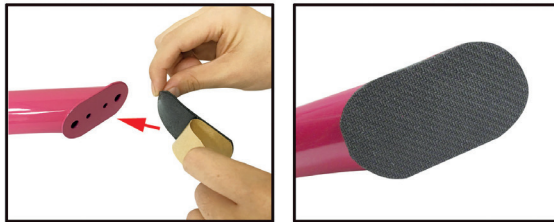
- 1 Long screw - 2 pcs.
- 2 Flat washer - 2 pcs.
- 3 Wrench - 1 pc.
- 4 L type screw - 4 pcs.
- 5 End cap - 2 pcs.
- 6 Anti-slip pad - 4 pcs.
- 7 Plastic washer - 2 pcs.

# Assembly

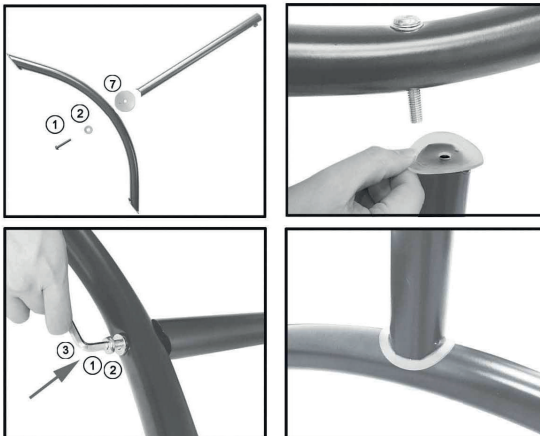
**Step 1:** Insert the end caps into both sides of iron tube (A).



**Step 2:** Stick the anti-slip-pad On each Arched tube (D).



**Step 3:** Use long screw (1) and washer (2) to assemble (B) and (D). Place the plastic washer (7) between tubes (B) and (D) and tighten.



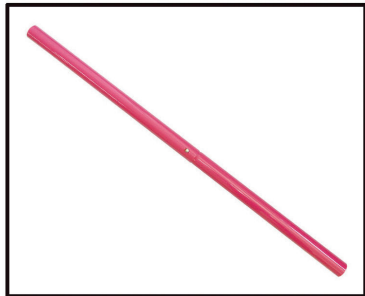
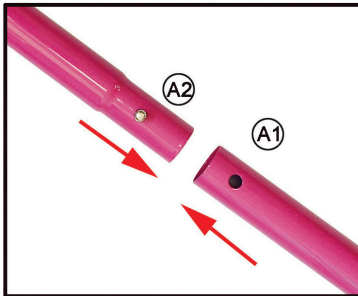


**Step 4:** Insert (C) into (B). Adjust the height you want then use L type screw to tighten up.



**Step 5:** Repeat above steps for assembling another stand.

**Step 6:** Push the spring button and connect iron tube A 1 and A2.



**Step 7:** Insert Iron tube (A) into T shaped tube (C), and then use L type screw to tighten up.



## Safety Instructions

- Ensuring that you fully understand the assembly/workout instructions for this product.
- Inspect the package thoroughly making sure that there are no Missing parts. DO NOT use this product with any missing parts.
- Before using the equipment, check the screws and bolts are securely tightened and the site is flat.
- Before starting any exercise or conditioning program you should consult with your personal physician. This is especially important if you are over the age of 35, have never exercised before, are pregnant, or suffer from an illness or back injury. Bodily injury may occur if this equipment is not used correctly and all instructions followed.
- Keep children and pets away from equipment when in use.

## Manufacturer & Importer (UK)

**Manufacturer:**

Chal-Tec GmbH, Wallstrasse 16, 10179 Berlin, Germany.

**Importer for Great Britain:**

Berlin Brands Group UK Ltd  
PO Box 1145  
Oxford, OX1 9UW  
United Kingdom

## Estimado cliente,

Le felicitamos por la adquisición de este producto. Lea atentamente el siguiente manual y siga cuidadosamente las instrucciones de uso con el fin de evitar posibles daños. La empresa no se responsabiliza de los daños ocasionados por un uso indebido del producto o por haber desatendido las indicaciones de seguridad.

## Contenido del envío



A1 Tubo de hierro (58.3 cm)	B1/B2 Tubo de hierro (50 cm)	D1/D2 Tubo curvado
A2 Tubo de hierro (59.3 cm)	C1/C2 Tubo en forma de T	E Herramientas



### E Herramientas:

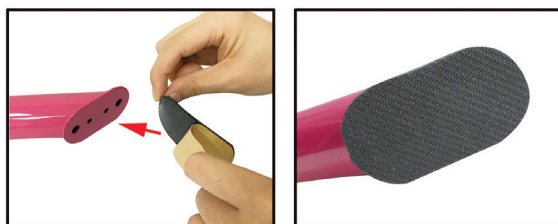
- 1 Tornillos largos (x2)
- 2 Arandelas (x2)
- 3 Llave (x1)
- 4 Tornillos en forma de L (x4)
- 5 Tapón (x2)
- 6 Alfombrillas antideslizantes (x4)
- 7 Arandelas de plástico (x2)

# Montaje

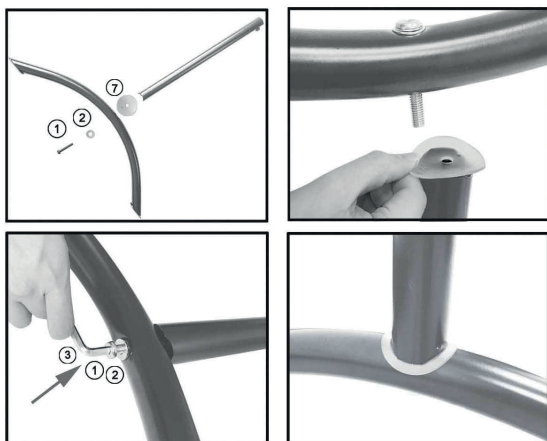
**Paso 1:** Encaje los tapones en los extremos de los tubos (A).



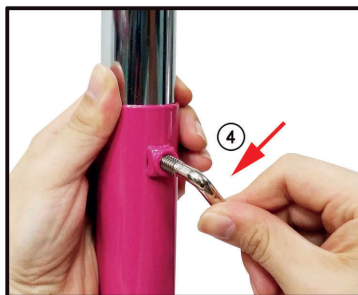
**Paso 2:** Fije las alfombrillas adherentes a los tubos curvados.



**Paso 3:** Use el tornillo largo (1) y la arandela (2) para ensamblar (B) y (D). Coloque la arandela de plástico (7) entre los tubos (B) y (D) y apriétela.

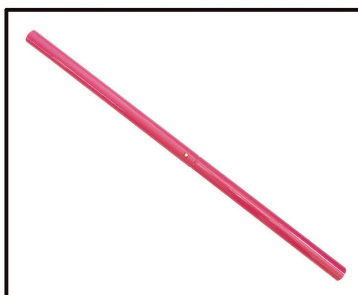
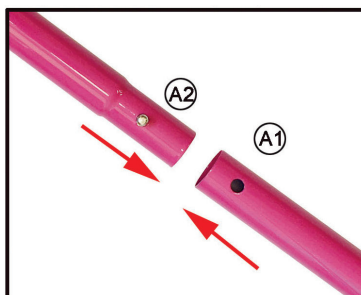


**Paso 4:** Encaje el tubo en forma de T (C) en el tubo (B). Ajuste la altura con ayuda de un tornillo en forma de L.



**Paso 5:** Repita el paso 4 para el resto de soportes.

**Paso 6:** Presione el botón de resorte y desplace el tubo (A1) y (A2).



**Paso 7:** Introduzca el tubo (A) en el tubo en forma de T (C) y fije los tubos con ayuda de un tornillo en forma de L.



## Indicaciones de seguridad

- Lea estas instrucciones de montaje antes del mismo y cíñase a todas las indicaciones.
- Compruebe el contenido del paquete antes del montaje para asegurarse de que no falten piezas. No monte la barra si faltan piezas. En este caso, contacte con el fabricante.
- Antes de utilizar el aparato, asegúrese de que todos los tornillos estén bien apretados.
- Antes de comenzar con el entrenamiento, consulte a su médico. Este es especialmente importante para personas mayores de 35 años, siempre que no hayan practicado deporte con anterioridad, estén embarazadas o padezcan una enfermedad o lesiones en la espalda. Si no monta correctamente el aparato, puede provocarse lesiones.
- Mantenga a los niños y mascotas alejados de la barra.

## Fabricante e importador (Reino Unido)

**Fabricante:**

Chal-Tec GmbH, Wallstraße 16, 10179 Berlín, Alemania.

**Importador para Gran Bretaña:**

Berlin Brands Group UK Ltd

PO Box 1145

Oxford, OX1 9UW

United Kingdom

**Chère cliente, cher client,**

Toutes nos félicitations pour l'acquisition de ce nouvel appareil. Veuillez lire attentivement et respecter les instructions de ce mode d'emploi afin d'éviter d'éventuels dommages. Nous ne saurions être tenus pour responsables des dommages dus au non-respect des consignes et à la mauvaise utilisation de l'appareil.

## Contenu de la livraison



A1 Tube d'acier (58.3 cm)	B1/B2 Tube d'acier (50 cm)	D1/D2 Tube courbé
A2 Tube d'acier (59.3 cm)	C1/C2 Tube en T	E Accessoires

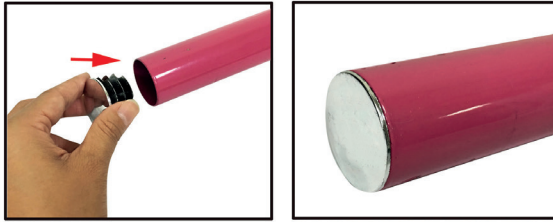


### **E Accessoires :**

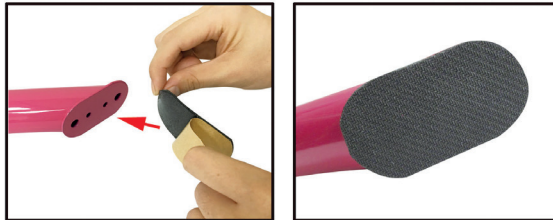
- 1 Vis longues (2x)
- 2 Rondelles (2x)
- 3 Clé de serrage (1x)
- 4 Vis en L (4x)
- 5 Capuchon de fermeture (2x)
- 6 Gommettes antidérapantes (4x)
- 7 Rondelle en plastique (2x)

# Montage

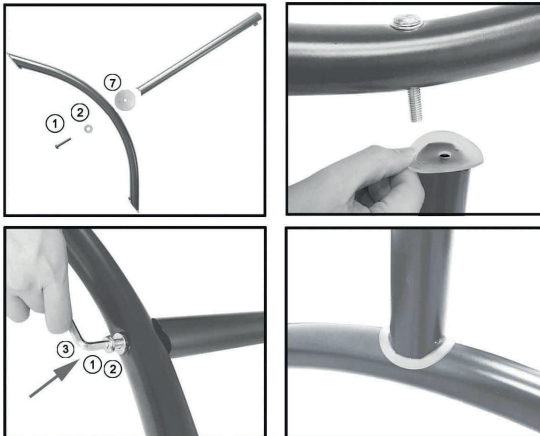
**Étape 1 :** introduire le capuchon de fermeture dans les extrémités des tubes (A).



**Étape 2 :** fixer les gommettes antidérapantes sur les tubes courbés.

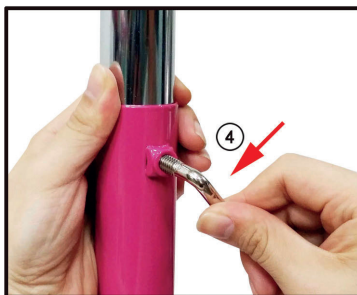


**Étape 3 :** Utilisez une vis longue (1) et une rondelle (2) pour assembler (B) et (D). Placer la rondelle en plastique (7) entre les tubes (B) et (D) et serrer.



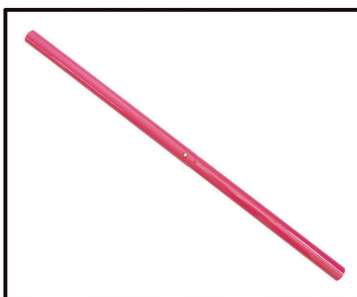
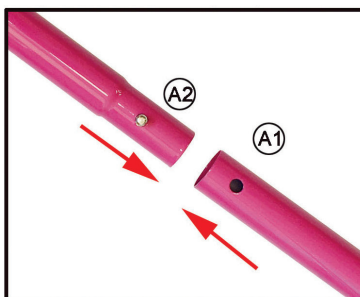


**Étape 4 :** introduire le tube en T (C) dans le tube (B). Régler la hauteur à l'aide de la vis en L.



**Étape 5 :** répéter l'étape 4 pour les autres montants.

**Étape 6 :** appuyer sur le bouton à ressort et faire coulisser les tubes (A1) et (A2).



**Étape 7 :** introduire le tube (A) dans le tube en T (C) et fixer les tubes à l'aide de la vis en L.



## Consignes de sécurité

- Lire minutieusement les instructions de montage avant l'assemblage et respecter exactement les consignes.
- Vérifier minutieusement le contenu du paquet pour s'assurer qu'aucune pièce ne manque. Ne pas assembler les tubes si des pièces manquent. Dans ce cas, s'adresser au fabricant.
- Avant l'utilisation de l'appareil, s'assurer que toutes les vis sont bien serrées.
- Avant de commencer l'entraînement, consulter le médecin de famille. Cela est particulièrement important pour les personnes âgées de plus de 35 ans à partir du moment où elles n'ont pas pratiqué de sport auparavant, si elles sont enceintes ou souffrent d'une maladie ou de mal de dos. Si l'appareil n'est pas correctement assemblé, cela peut provoquer des blessures.
- Tenir les enfants et les animaux domestiques éloignés de l'équipement.

## Fabricant et importateur (UK)

**Fabricant :**

Chal-Tec GmbH, Wallstraße 16, 10179 Berlin, Allemagne.

**Importateur pour la Grande Bretagne :**

Berlin Brands Group UK Ltd

PO Box 1145

Oxford, OX1 9UW

United Kingdom

## Gentile cliente

La ringraziamo per aver acquistato il nostro prodotto. La preghiamo di leggere attentamente le seguenti istruzioni e di seguirle per evitare eventuali danni. Si declina ogni responsabilità per danni derivati da una mancata osservazione delle avvertenze di sicurezza e da un uso improprio del dispositivo.

## Consegna



A1 tubo in ferro (58.3 cm)	B1/B2 tubo in ferro (50 cm)	D1/D2 tubo arcuato
A2 tubo in ferro (59.3)	C1/C2 tubo a T	E accessori



### E accessori:

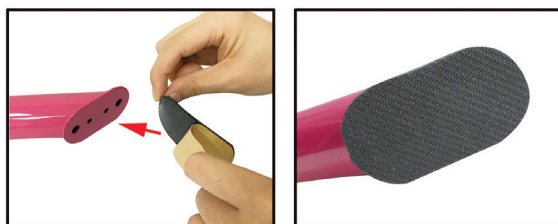
- 1 Vite lunga (2x)
- 2 Rondelle (2x)
- 3 Chiave inglese (1x)
- 4 Vite a forma di L (4x)
- 5 Tappo di chiusura (2x)
- 6 Pad antiscivolo (4x)
- 7 Rondella di plastica (2x)

# Assemblaggio

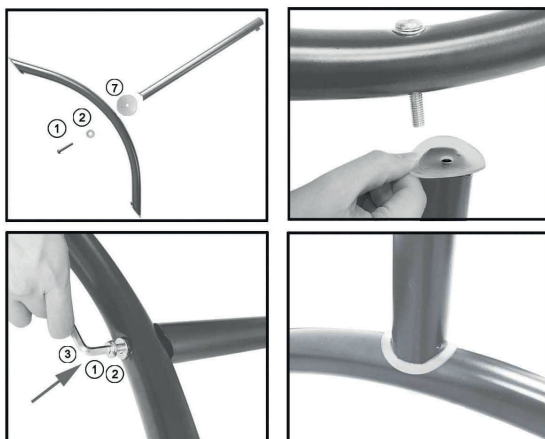
**Fase 1:** inserire i tappi di chiusura nelle estremità del tubo (A).



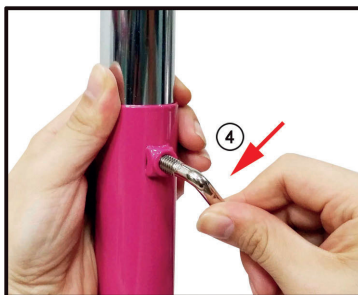
**Fase 2:** fissare i pad antiscivolo ai tubi arcuati.



**Fase 3:** Usare la vite lunga (1) e la rondella (2) per assemblare (B) e (D). Posizionare la rondella di plastica (7) tra i tubi (B) e (D) e serrare.

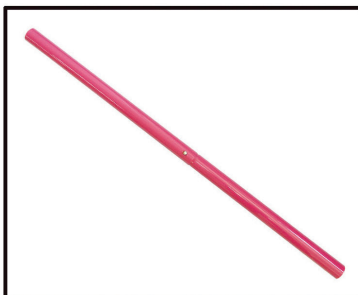
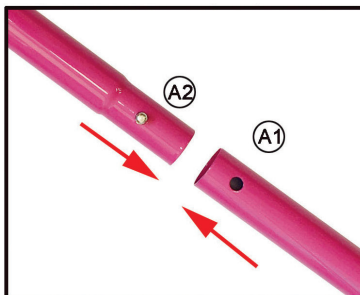


**Fase 4:** inserire il tubo a T (C) nel tubo (B). Regolare l'altezza con l'aiuto di una vite a forma di L.



**Fase 5:** ripetere la fase 4 per assemblare gli altri tubi.

**Fase 6:** premere il tasto a molla e assemblare il tubo (A1) e il tubo (A2).



**Fase 7:** inserire il tubo (A) nel tubo a T (C) e fissare i tubi con l'aiuto di una vite a forma di L.



## Avvertenze di sicurezza

- Leggere attentamente le istruzioni per il montaggio. Attenersi esattamente alle istruzioni.
- Prima del montaggio, verificare il contenuto della confezione per essere certi che non ci siano dei componenti mancanti. Non procedere con l'assemblaggio se ci sono dei componenti mancanti. In questo caso rivolgersi al produttore.
- Prima dell'uso del dispositivo, assicurarsi che tutte le viti siano ben serrate.
- Prima di iniziare l'allenamento, consultare il medico. Ciò è particolarmente importante per le persone sopra i 35 anni se in passato non hanno praticato sport; per le donne in gravidanza o per le persone malate o con lesioni alla schiena. In caso di assemblaggio errato del dispositivo, possono verificarsi degli infortuni.
- Tenere lontani dal dispositivo i bambini e gli animali domestici.

## Produttore e importatore (UK)

### **Produttore:**

Chal-Tec GmbH, Wallstraße 16, 10179 Berlino, Germania.

### **Importatore per la Gran Bretagna:**

Berlin Brands Group UK Ltd

PO Box 1145

Oxford, OX1 9UW

United Kingdom



