



blumfeldt

## Milos

Gartenbrunnen  
Garden Fountain  
Fontaine de jardin  
Fuente decorativa  
Fontana decorativa





Sehr geehrter Kunde,

wir gratulieren Ihnen zum Erwerb Ihres Gerätes. Lesen Sie die folgenden Hinweise sorgfältig durch und befolgen Sie diese, um möglichen Schäden vorzubeugen. Für Schäden, die durch Missachtung der Hinweise und unsachgemäßen Gebrauch entstehen, übernehmen wir keine Haftung. Scannen Sie den QR-Code, um Zugriff auf die aktuellste Bedienungsanleitung und weitere Informationen rund um das Produkt zu erhalten.



---

## INHALT

---

Technische Daten	3
Sicherheitshinweise	4
Zusammenbau	5
Spezielle Entsorgungshinweise für Verbraucher in Deutschland	6
Hinweise zur Entsorgung	8
Hersteller & Importeur (UK)	8

---

## TECHNISCHE DATEN

---

Artikelnummer	10034808
Stromversorgung	220-240 V 50/60 Hz

---

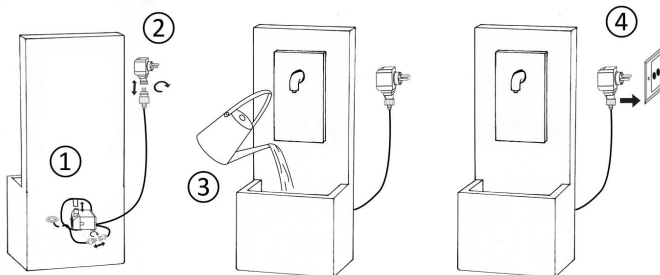
## SICHERHEITSHINWEISE

---

- Kinder ab 8 Jahren, psychisch, sensorisch und körperlich eingeschränkte Menschen dürfen das Gerät nur benutzen, wenn sie vorher von einer für sie verantwortlichen Aufsichtsperson ausführlich mit den Funktionen und den Sicherheitsvorkehrungen vertraut gemacht wurden und die damit verbundenen Risiken verstehen.
- Um die Gefahr von Stromschlägen zu verringern, entfernen Sie keine der Abdeckungen. Das Gerät enthält Teile, die dem Benutzer nicht zugänglich sind.
- Die Gerätekennzeichnung befindet sich auf der Rückseite des Geräts.
- Stellen Sie keine mit Flüssigkeiten gefüllten Gefäße, wie Vasen oder Gießkannen, darauf ab.
- Lassen Sie keine Gegenstände aus Metall auf dieses Gerät fallen.
- Stellen Sie keine schweren Gegenstände auf dieses Gerät.
- Benutzen Sie nur Zubehör und Anbauteile, die vom Hersteller zugelassen sind.
- Ziehen Sie den Stecker aus der Steckdose wenn es gewittert, stürmt oder Sie das Gerät längere Zeit nicht benutzen. So können Sie Schäden vorbeugen.
- Lassen Sie Reparaturen nur von qualifizierten Fachkräften durchführen.
- Eine Reparatur ist dann erforderlich, wenn das Gerät auf irgendeine Weise beschädigt wurde, das heißt wenn Gegenstände darauf gefallen sind, wenn es nicht ordnungsgemäß funktioniert oder fallengelassen wurde. Versuchen Sie nicht das Gerät selbst zu reparieren. Durch Öffnen der Abdeckung setzen Sie sich der Gefahr von Stromschlägen und anderen Verletzungen aus.
- Ziehen Sie nicht am Kabel, knicken Sie es nicht und stellen Sie keine schweren Gegenstände darauf.
- Fassen Sie den Stecker nicht mit nassen Händen an.
- Stellen Sie keine Quellen offener Flammen, z. B. brennende Kerzen, auf das Gerät.
- Lassen Sie die Pumpe nie leer laufen.
- Betreiben Sie die Pumpe nur in Süßwasserteichen bei Temperaturen bis maximal 50 °C.
- Stellen Sie das Gerät nicht auf andere Geräte, die heiß werden können. Diese Hitze könnte das Gerät beschädigen.
- Verwenden Sie keine flüchtigen Flüssigkeiten, wie Insektensprays. Durch zu starken Druck beim Abwischen können die Oberflächen beschädigt werden. Gummi- oder Plastikteile sollten nicht über einen längeren Zeitraum mit dem Gerät in Kontakt sein.

## ZUSAMMENBAU


1. Packen Sie den Inhalt des Kartons aus und überprüfen Sie, ob alle Teile vorhanden und in gutem Zustand sind.
2. Wählen Sie für den Aufbau und den endgültigen Standort Ihres Springbrunnens eine flache, ebene Oberfläche. Stellen Sie den Springbrunnen auf eine unempfindliche Oberfläche. Es kann zu Spritzwasser kommen. Für Beschädigungen an Teppichen, Laminat, Parkett oder anderen Gegenständen übernehmen wir keine Haftung.
3. Stecken Sie den Wasserzulaufschlauch von der Öffnung an der Rückseite des Brunnensockels in den Pumpenauslauf, wobei die Pumpe in der Basis verbleibt. Als nächstes stellen Sie die Pumpe aufrecht auf den Sockel und führen das Netzkabel der Pumpe durch die hintere Öffnung nach außen. Dann verbinden Sie die Buchse der Pumpe mit dem Stecker der LED-Leuchte. (1)
4. Verbinden Sie die Buchse des Adapters mit dem Stecker der Pumpe. (2)
5. Füllen Sie sauberes Wasser in das Becken ein. Der Wasserstand sollte ca. 12,5 cm unter dem oberen Rand des Beckens liegen. (3)
6. Schließen Sie das Netzkabel der Pumpe an eine Steckdose an und das Gerät beginnt wie vorgesehen zu funktionieren. (4)
7. Um die Möglichkeit eines Wasserschadens um Ihren Springbrunnen herum auszuschließen, prüfen Sie nach der ersten Inbetriebnahme Ihres Springbrunnens auf Undichtigkeiten und übermäßiges Spritzen. Es wird dringend empfohlen, diesen Springbrunnen an einem Ort zu platzieren, an dem er nicht beschädigt werden kann.
8. Lassen Sie Ihren Springbrunnen nicht für längere Zeit laufen, wenn niemand anwesend ist, um das Wasserspiel zu beobachten.
9. Bitte aktualisieren Sie den Springbrunnen jede Woche mit Wasser, um seinen guten Zustand zu gewährleisten.
10. Lassen Sie die Pumpe nicht laufen, wenn sie nicht mit Wasser bedeckt ist.



Das Bild dient nur Anschauungszwecken

## SPEZIELLE ENTSORGUNGSHINWEISE FÜR VERBRAUCHER IN DEUTSCHLAND

Entsorgen Sie Ihre Altgeräte fachgerecht. Dadurch wird gewährleistet, dass die Altgeräte umweltgerecht verwertet und negative Auswirkungen auf die Umwelt und menschliche Gesundheit vermieden werden. Bei der Entsorgung sind folgende Regeln zu beachten:

- Jeder Verbraucher ist gesetzlich verpflichtet, Elektro- und Elektronikaltgeräte (Altgeräte) sowie Batterien und Akkus getrennt vom Hausmüll zu entsorgen. Sie erkennen die entsprechenden Altgeräte durch folgendes Symbol der durchgestrichene Mülltonne (WEEE Symbol). 
- Sie haben Altbatterien und Altakkumulatoren, die nicht vom Altgerät umschlossen sind, sowie Lampen, die zerstörungsfrei aus dem Altgerät entnommen werden können, vor der Abgabe an einer Entsorgungsstelle vom Altgerät zerstörungsfrei zu trennen.
- Bestimmte Lampen und Leuchtmittel fallen ebenso unter das Elektro- und Elektronikgesetz und sind dementsprechend wie Altgeräte zu behandeln. Ausgenommen sind Glühlampen und Halogenlampen. Entsorgen Sie Glühlampen und Halogenlampen bitte über den Hausmüll, sofern Sie nicht das WEEE Symbol tragen.
- Jeder Verbraucher ist für das Löschen von personenbezogenen Daten auf dem Elektro- bzw. Elektronikgerät selbst verantwortlich.

### Rücknahmepflicht der Vertreiber

Vertreiber mit einer Verkaufsfläche für Elektro- und Elektronikgeräte von mindestens 400 Quadratmetern sowie Vertreiber von Lebensmitteln mit einer Gesamtverkauffläche von mindestens 800 Quadratmetern, die mehrmals im Kalenderjahr oder dauerhaft Elektro- und Elektronikgeräte anbieten und auf dem Markt bereitstellen, sind verpflichtet,

1. bei der Abgabe eines neuen Elektro- oder Elektronikgerätes an einen Endnutzer ein Altgerät des Endnutzers der gleichen Geräteart, das im Wesentlichen die gleichen Funktionen wie das neue Gerät erfüllt, am Ort der Abgabe oder in unmittelbarer Nähe hierzu unentgeltlich zurückzunehmen und
2. auf Verlangen des Endnutzers Altgeräte, die in keiner äußeren Abmessung größer als 25 Zentimeter sind, im Einzelhandelsgeschäft oder in unmittelbarer Nähe hierzu unentgeltlich zurückzunehmen; die Rücknahme darf nicht an den Kauf eines Elektro- oder Elektronikgerätes geknüpft werden und ist auf drei Altgeräte pro Geräteart beschränkt.

- Bei einem Vertrieb unter Verwendung von Fernkommunikationsmitteln ist die unentgeltliche Abholung am Ort der Abgabe auf Elektro- und Elektronikgeräte der Kategorien 1, 2 und 4 gemäß § 2 Abs. 1 ElektroG, nämlich „Wärmeüberträger“, „Bildschirmgeräte“ (Oberfläche von mehr als 100 cm<sup>2</sup>) oder „Großgeräte“ (letzte mit mindestens einer äußeren Abmessung über 50 Zentimeter) beschränkt. Für andere Elektro- und Elektronikgeräte (Kategorien 3, 5, 6) ist eine Rückgabemöglichkeit in zumutbarer Entfernung zum jeweiligen Endnutzer zu gewährleisten.
- Altgeräte dürfen kostenlos auf dem lokalen Wertstoffhof oder in folgenden Sammelstellen in Ihrer Nähe abgegeben werden: [www.take-e-back.de](http://www.take-e-back.de)
- Für Elektro- und Elektronikgeräte der Kategorien 1, 2 und 4 an bieten wir auch die Möglichkeit einer unentgeltlichen Abholung am Ort der Abgabe. Beim Kauf eines Neugeräts haben sie die Möglichkeit eine Altgerätabholung über die Webseite auszuwählen.
- Batterien können überall dort kostenfrei zurückgegeben werden, wo sie verkauft werden (z. B. Super-, Bau-, Drogeriemarkt). Auch Wertstoff- und Recyclinghöfe nehmen Batterien zurück. Sie können Batterien auch per Post an uns zurücksenden. Altbatterien in haushaltsüblichen Mengen können Sie direkt bei uns von Montag bis Freitag zwischen 08:00 und 16:00 Uhr unter der folgenden Adresse unentgeltlich zurückgeben:

**Chal-Tec Fulfillment GmbH**  
**Norddeutschlandstr. 3**  
**47475 Kamp-Lintfort**

- Wichtig zu beachten ist, dass Lithiumbatterien aus Sicherheitsgründen vor der Rückgabe gegen Kurzschluss gesichert werden müssen (z. B. durch Abkleben der Pole).
- Finden sich unter der durchgestrichenen Mülltonne auf der Batterie zusätzlich die Zeichen Cd, Hg oder Pb ist das ein Hinweis darauf, dass die Batterie gefährliche Schadstoffe enthält. (»Cd« steht für Cadmium, »Pb« für Blei und »Hg« für Quecksilber).

### **Hinweis zur Abfallvermeidung**

Indem Sie die Lebensdauer Ihrer Altgeräte verlängern, tragen Sie dazu bei, Ressourcen effizient zu nutzen und zusätzlichen Müll zu vermeiden. Die Lebensdauer Ihrer Altgeräte können Sie verlängern indem Sie defekte Altgeräte reparieren lassen. Wenn sich Ihr Altgerät in gutem Zustand befindet, könnten Sie es spenden, verschenken oder verkaufen.

---

## HINWEISE ZUR ENTSORGUNG

---



Wenn es in Ihrem Land eine gesetzliche Regelung zur Entsorgung von elektrischen und elektronischen Geräten gibt, weist dieses Symbol auf dem Produkt oder auf der Verpackung darauf hin, dass dieses Produkt nicht im Hausmüll entsorgt werden darf. Stattdessen muss es zu einer Sammelstelle für das Recycling von elektrischen und elektronischen Geräten gebracht werden. Durch regelkonforme Entsorgung schützen Sie die Umwelt und die Gesundheit Ihrer Mitmenschen vor negativen Konsequenzen. Informationen zum Recycling und zur Entsorgung dieses Produkts, erhalten Sie von Ihrer örtlichen Verwaltung oder Ihrem Hausmüllentsorgungsdienst.

---

## HERSTELLER & IMPORTEUR (UK)

---

**Hersteller:**

Chal-Tec GmbH, Wallstraße 16, 10179 Berlin, Deutschland.

**Importeur für Großbritannien:**

Berlin Brands Group UK Limited  
PO Box 42  
272 Kensington High Street  
London, W8 6ND  
United Kingdom



Dear Customer,

Congratulations on purchasing this device. Please read the following instructions carefully and follow them to prevent possible damages. We assume no liability for damage caused by disregard of the instructions and improper use. Scan the QR code to get access to the latest user manual and more product information..



---

## CONTENTS

---

Technical Data 9  
Safety Instructions 10  
Assembly 11  
Disposal Considerations 12  
Manufacturer & Importer (UK) 12

---

## TECHNICAL DATA

---

Item number	10034808
Power supply	220-240 V 50/60 Hz

---

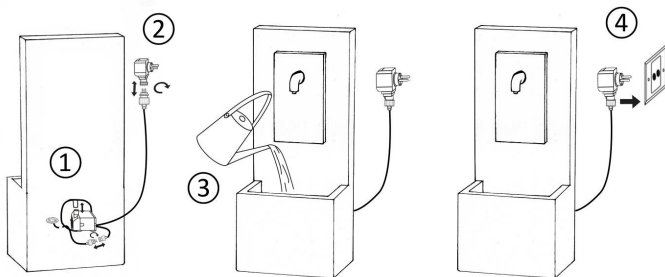
## SAFETY INSTRUCTIONS

---

- This device may be only used by children 8 years old or older and persons with limited physical, sensory and mental capabilities and / or lack of experience and knowledge, provided that they have been instructed in use of the device by a responsible person who understands the associated risks.
- To reduce the risk of electric shock, do not remove any of the covers. The unit contains parts that are not accessible to the user.
- The unit label is located on the back of the unit.
- Do not place any vessels filled with liquids, such as vases or watering cans, on it.
- Do not drop metal objects on this unit.
- Do not place heavy objects on top of this unit.
- Only use accessories and attachments approved by the manufacturer.
- Have repairs carried out only by qualified specialists.
- Repair is required if the product has been damaged in any way, i.e. if objects have fallen on it, if it does not function properly or if it has been dropped. Do not attempt to repair the unit yourself. Opening the cover may result in electric shock or other injury.
- Do not pull, bend, or place heavy objects on the cable.
- Do not place open flame sources, such as burning candles, on the product.
- Never let the pump run empty.
- Operate the pump only in fresh water ponds at temperatures up to 50 °C maximum.
- Do not place the solar panel in hollows or holes where water can collect. Choose a level location with a solid surface. The plastic bolt should be placed in sufficiently solid soil.
- Do not place the appliance on top of other appliances that may become hot. This heat could damage the unit.
- Do not use volatile liquids such as insect sprays. Excessive pressure when wiping may damage the surfaces. Rubber or plastic parts should not be in contact with the unit for long periods of time.

## ASSEMBLY

1. Unpack the contents of the box and check to make sure that all items are accounted for and in good condition.
2. Select a flat, even surface for the assembly and final location of your fountain. Place the fountain on an insensitive surface. It can come to splashing water. For any damage to carpets, laminate, parquet or anything else, we assume no liability.
3. From the opening at the back of the fountain base, insert the water supply tube into the pump outlet, resting pump inside bottom. Next place the pump upright on the base and lead the pump power cord outward through the back opening. Then connect the female jack of the pump with the male jack of LED light. (1)
4. Connect the female jack of the adaptor with male jack of the pump. (2)
5. Add clean water into the basin. The water level should be approximately 1 inch lower than the top edge of the basin. (3)
6. Connect the pump power cord to an outlet and the product will begin to function as intended. (4)
7. To eliminate the possibility of water damage around your fountain. Check for leaks and excessive splashing after the initial setup of your fountain. It is highly recommended that this fountain be placed in an area where it cannot be damaged.
8. Do not leave your fountain running for extended periods of time when no one is present to observe the performance.
9. Please refresh the fountain with water each week to ensure it in good condition.
10. Do not allow the pump to run unless it is covered with water.

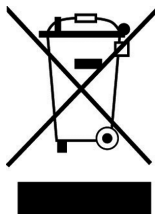


The diagrams shown are for illustrative purposes only.

---

## DISPOSAL CONSIDERATIONS

---



If there is a legal regulation for the disposal of electrical and electronic devices in your country, this symbol on the product or on the packaging indicates that this product must not be disposed of with household waste. Instead, it must be taken to a collection point for the recycling of electrical and electronic equipment. By disposing of it in accordance with the rules, you are protecting the environment and the health of your fellow human beings from negative consequences. For information about the recycling and disposal of this product, please contact your local authority or your household waste disposal service.

---

## MANUFACTURER & IMPORTER (UK)

---

**Manufacturer:**

Chal-Tec GmbH, Wallstrasse 16, 10179 Berlin, Germany.

**Importer for Great Britain:**

Berlin Brands Group UK Limited  
PO Box 42  
272 Kensington High Street  
London, W8 6ND  
United Kingdom

Chère cliente, cher client,

Toutes nos félicitations pour l'acquisition de ce nouvel appareil. Veuillez lire attentivement et respecter les instructions de ce mode d'emploi afin d'éviter d'éventuels dommages. Nous ne saurions être tenus pour responsables des dommages dus au non-respect des consignes et à la mauvaise utilisation de l'appareil. Scannez le QR-Code pour obtenir la dernière version du mode d'emploi ainsi que d'autres informations concernant le produit.



---

## SOMMAIRE

---

Fiche technique 13  
Consignes de sécurité 14  
Assemblage 15  
Conseils pour le recyclage 16  
Fabricant et importateur (UK) 16

---

## FICHE TECHNIQUE

---

Numéro d'article	10034808
Alimentation	220-240 V 50/60 Hz

---

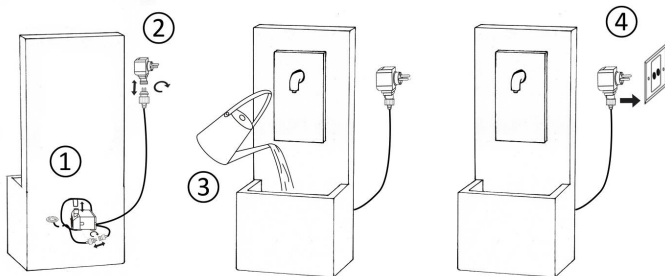
## CONSIGNES DE SÉCURITÉ

---

- Les enfants à partir de 8 ans et les personnes aux capacités mentales physiques et psychiques limitées ne doivent utiliser l'appareil que s'ils ont été familiarisés en détail avec les fonctions et les mesures de sécurité par une personne responsable de leur sécurité et s'ils comprennent les risques associés.
- Pour réduire le risque de choc électrique, ne retirez aucun des couvercles. L'appareil contient des pièces qui ne sont pas accessibles à l'utilisateur.
- L'identification de l'appareil se trouve à l'arrière.
- Ne placez pas de récipients remplis de liquides, tels que des vases ou des arrosoirs sur l'appareil.
- Ne laissez pas tomber d'objets métalliques sur cet appareil.
- Ne placez pas d'objets lourds sur cet appareil.
- Utilisez uniquement des accessoires et fixations approuvés par le fabricant.
- Débranchez la fiche de la prise en cas d'orage, de tempête ou si vous n'utilisez pas l'appareil pendant une longue période. Vous éviterez ainsi des dégâts.
- Faites réparer l'appareil par des spécialistes qualifiés uniquement.
- Une réparation est nécessaire si l'appareil a été endommagé de quelque manière que ce soit, c'est-à-dire si des objets sont tombés dessus, s'il ne fonctionne pas correctement ou s'il a fait une chute. N'essayez pas de réparer l'appareil vous-même. L'ouverture du couvercle vous expose au risque de choc électrique et autres blessures.
- Ne tirez pas, ne pliez pas et ne placez pas d'objets lourds sur le câble.
- Ne touchez pas la fiche avec les mains mouillées.
- Ne placez pas de sources de flammes nues, par ex. des bougies allumées sur l'appareil.
- Ne laissez jamais la pompe fonctionner à vide.
- N'utilisez la pompe que dans des bassins d'eau douce à des températures inférieures à 50 °C.
- Ne placez pas l'appareil sur d'autres appareils qui peuvent devenir chauds. Cette chaleur pourrait endommager l'appareil.
- N'utilisez pas de liquides volatils tels que des vaporisateurs insecticides. Une pression excessive lors de l'essuyage peut endommager les surfaces. Les pièces en caoutchouc ou en plastique ne doivent pas être en contact avec l'appareil pendant une longue période..

## ASSEMBLAGE

1. Déballez le contenu de la boîte et vérifiez que toutes les pièces sont présentes et en bon état.
2. Choisissez votre pour la construction et l'emplacement final de votre fontaine une surface plane et de niveau. Posez votre fontaine sur une surface insensible. Il peut y avoir des éclaboussures d'eau. Nous déclinons toute responsabilité pour les dommages aux tapis, stratifiés, parquet ou autres objets.
3. Insérez le tuyau d'alimentation en eau de l'ouverture à l'arrière de la base de la fontaine dans la sortie de la pompe, la pompe restant dans la base. Ensuite, placez la pompe à la verticale sur la base et faites sortir le cordon d'alimentation de la pompe par l'ouverture arrière. Ensuite, connectez la prise de la pompe à la fiche de la lumière LED. (1)
4. Connectez la prise de l'adaptateur à la fiche de la pompe. (2)
5. Versez de l'eau propre dans le bassin. Le niveau d'eau doit être d'env. 12,5 cm sous le haut du bassin. (3)
6. Branchez le cordon d'alimentation de la pompe dans une prise électrique et l'appareil commencera à fonctionner comme prévu. (4)
7. Pour exclure la possibilité de dégâts d'eau autour de votre fontaine, vérifiez les fuites et les éclaboussures excessives après le premier démarrage de votre fontaine. Il est fortement recommandé de placer cette fontaine dans un endroit où elle ne pourra pas être endommagée.
8. Ne laissez pas votre fontaine fonctionner pendant une longue période lorsque personne n'est là pour surveiller l'eau.
9. Renouvelez l'eau de la fontaine chaque semaine pour vous assurer qu'elle est en bon état.
10. Ne pas faire fonctionner la pompe si elle n'est pas recouverte d'eau.



Les images sont à titre indicatif seulement.

---

## CONSEILS POUR LE RECYCLAGE

---



S'il existe une réglementation pour l'élimination ou le recyclage des appareils électriques et électroniques dans votre pays, ce symbole sur le produit ou sur l'emballage indique que cet appareil ne doit pas être jeté avec les ordures ménagères. Vous devez le déposer dans un point de collecte pour le recyclage des équipements électriques et électroniques. La mise au rebut conforme aux règles protège l'environnement et la santé de vos semblables des conséquences négatives. Pour plus d'informations sur le recyclage et l'élimination de ce produit, veuillez contacter votre autorité locale ou votre service de recyclage des déchets ménagers.

---

## FABRICANT ET IMPORTATEUR (UK)

---

**Fabricant :**

Chal-Tec GmbH, Wallstraße 16, 10179 Berlin, Allemagne.

**Importateur pour la Grande Bretagne :**

Berlin Brands Group UK Limited  
PO Box 42  
272 Kensington High Street  
London, W8 6ND  
United Kingdom



Estimado cliente:

Le felicitamos por la adquisición de este producto. Lea atentamente el siguiente manual y siga cuidadosamente las instrucciones de uso con el fin de evitar posibles daños. La empresa no se responsabiliza de los daños ocasionados por un uso indebido del producto o por haber desatendido las indicaciones de seguridad. Escanee el código QR para obtener acceso al manual de usuario más reciente y otra información sobre el producto:



---

## ÍNDICE

---

Datos técnicos 17  
Indicaciones de seguridad 18  
Montaje 19  
Indicaciones sobre la retirada del aparato 20  
Fabricante e importador (Reino Unido) 20

---

## DATOS TÉCNICOS

---

Número de artículo	10034808
Alimentación	220-240 V 50/60 Hz

---

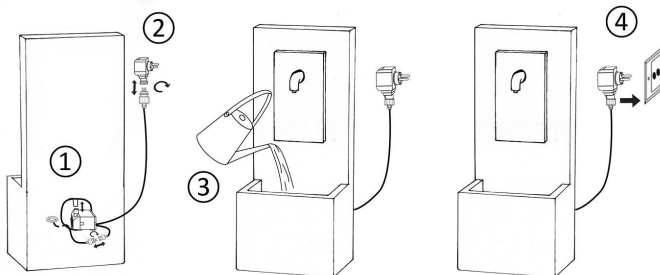
## INDICACIONES DE SEGURIDAD

---

- Los niños mayores de 8 años y las personas con discapacidad física, sensorial o psíquica pueden utilizar el aparato si han sido previamente instruidos por su tutor o supervisor sobre el funcionamiento del mismo y conocen las funciones, las indicaciones de seguridad y los riesgos asociados.
- Para reducir el riesgo de una descarga eléctrica, no retire las carcasas. El aparato contiene piezas que no son accesibles para el usuario.
- La placa técnica del aparato se encuentra en la parte posterior de la bomba.
- No coloque recipientes llenos de agua encima del aparato, como jarrones o regaderas.
- No deje caer objetos de metal sobre el aparato.
- No coloque objetos pesados encima del aparato.
- Utilice solamente accesorios y piezas de repuesto autorizados por el fabricante.
- Desconecte el enchufe de la toma de corriente en caso de lluvia o tormenta, o si no va a utilizar el aparato durante un largo periodo de tiempo. De este modo, evitará que el aparato se dañe.
- Solamente un personal técnico cualificado debe llevar a cabo las reparaciones.
- Será necesario reparar el aparato cuando se haya visto dañado de alguna manera, es decir, si ha caído algún objeto encima, si no funciona correctamente o si se ha dejado caer. No intente reparar el aparato usted mismo. Si abre la carcasa, corre el peligro de sufrir una descarga eléctrica u otro tipo de daño.
- No tire o doble el cable ni coloque objetos pesados sobre él.
- No toque el enchufe con las manos mojadas.
- No sitúe fuentes de ignición, como velas encendidas, cerca del aparato.
- No deje que la bomba funcione cuando está vacía.
- Utilice la bomba en un estanque de agua dulce con una temperatura máxima de 50 °C.
- No coloque el aparato encima de otros aparatos que puedan generar calor, ya que podrían dañar el aparato.
- No utilice líquidos volátiles, como sprays insecticidas. El exterior del aparato podría dañarse si se frota demasiado fuerte. Evite que el aparato esté en contacto continuado con objetos de goma o plástico.

## MONTAJE

1. Retire el contenido del embalaje y compruebe que dispone de todas las piezas y que estén en buen estado.
2. Elija un lugar plano y nivelado para montar e instalar la fuente decorativa. Instale la fuente sobre una superficie robusta, ya que el agua puede salpicar. La empresa no se hace responsable por los daños causados a alfombras, laminados, parqués u otras superficies.
3. Desde la abertura en la parte posterior de la base de la fuente, inserte el tubo de suministro de agua en la salida de la bomba, colocando la bomba en la base. A continuación, coloque la bomba en posición vertical en la base y pase el cable de alimentación de la bomba a través de la abertura posterior. Luego, conecte el enchufe al conector de la luz led. (1)
4. Conecte el conector del adaptador al enchufe de la bomba. (2)
5. Añada agua limpia a la pila. El nivel del agua debe ser 12,5 cm más bajo que el borde superior de la pila. (3)
6. Conecte el cable de alimentación de la bomba a una toma de corriente. La fuente empieza a funcionar. (4)
7. Para evitar que el agua dañe los alrededores de la fuente, compruebe después de la primera puesta en funcionamiento si hay fugas o salpicaduras excesivas del agua. Recomendamos instalar la fuente decorativa en un lugar donde no puede deteriorarse.
8. Evite poner la fuente en marcha durante un período de tiempo prolongado cuando no haya nadie que pueda controlar su funcionamiento.
9. Cambie el agua cada semana para asegurar un buen estado de la fuente.
10. No ponga la bomba en marcha si no está sumergida en el agua.



Las imágenes son sólo para fines informativos.

---

## INDICACIONES SOBRE LA RETIRADA DEL APARATO

---



Si en su país existe una disposición legal relativa a la eliminación de aparatos eléctricos y electrónicos, este símbolo estampado en el producto o en el embalaje advierte que no debe eliminarse como residuo doméstico. En lugar de ello, debe depositarse en un punto de recogida de reciclaje de aparatos eléctricos y electrónicos. Una gestión adecuada de estos residuos previene consecuencias potencialmente negativas para el medio ambiente y la salud de las personas. Puede consultar más información sobre el reciclaje y la eliminación de este producto contactando con su administración local o con su servicio de recogida de residuos.

---

## FABRICANTE E IMPORTADOR (REINO UNIDO)

---

**Fabricante:**

Chal-Tec GmbH, Wallstraße 16, 10179 Berlín, Alemania.

**Importador para Gran Bretaña:**

Berlin Brands Group UK Limited  
PO Box 42  
272 Kensington High Street  
London, W8 6ND  
United Kingdom

Gentile Cliente,

La ringraziamo per aver acquistato il dispositivo. La preghiamo di leggere attentamente le seguenti istruzioni per l'uso e di seguirle per evitare possibili danni tecnici. Non ci assumiamo alcuna responsabilità per danni scaturiti da una mancata osservazione delle avvertenze di sicurezza e da un uso improprio del dispositivo. Scansionare il codice QR seguente, per accedere al manuale d'uso più attuale e per ricevere informazioni sul prodotto.



---

## INDICE

---

Dati tecnici 21  
Avvertenze di sicurezza 22  
Montaggio 23  
Avviso di smaltimento 24  
Produttore e importatore (UK) 24

---

## DATI TECNICI

---

Numero articolo	10034808
Alimentazione	220-240 V 50/60 Hz

---

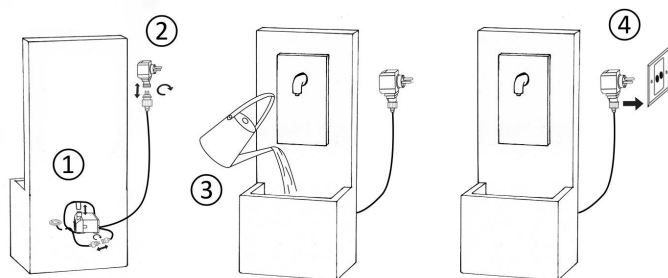
## AVVERTENZE DI SICUREZZA

---

- Bambini a partire da 8 anni e persone con limitate capacità fisiche, psichiche e sensoriali possono utilizzare il dispositivo solo se sono stati precedentemente istruiti in modo esaustivo da una persona responsabile del loro controllo sulle funzioni e le procedure di sicurezza e comprendono i rischi associati.
- Per ridurre il rischio di folgorazioni, non rimuovere nessuna delle coperture. Il dispositivo contiene componenti che non sono accessibili all'utente.
- Il marchio del dispositivo si trova sul lato posteriore.
- Non poggiare sopra alla fontana contenitore pieni di liquidi, come vasi o annaffiatori.
- Non lasciar cadere oggetti in metallo su questo dispositivo.
- Non poggiare oggetti pesanti su questo dispositivo.
- Utilizzare solo accessori e componenti approvati dal produttore.
- Staccare la spina in caso di temporali o se non si usa il dispositivo per tempi prolungati. In questo modo si evitano eventuali danni.
- Le riparazioni devono essere realizzate da tecnici qualificati.
- Una riparazione è necessaria, se il dispositivo è stato danneggiato in qualche modo, cioè se vi sono caduti sopra oggetti, se non funziona correttamente o se è caduto. Non cercare di riparare il dispositivo autonomamente. L'apertura delle coperture comporta il rischio di folgorazioni e altre lesioni.
- Non tirare il cavo, non piegarlo e non poggiarci sopra oggetti pesanti.
- Non toccare la spina con le mani bagnate.
- Non poggiare oggetti con fiamme libere sopra al dispositivo, ad esempio candele.
- Non lasciare mai funzionare a vuoto la pompa.
- Utilizzare la pompa solo in laghetti d'acqua dolce con temperature fino a un massimo di 50 °C.
- Non posizionare la fontana su altri dispositivi che possono diventare bollenti. Il calore potrebbe danneggiare il dispositivo.
- Non utilizzare liquidi volatili, come spray per insetti. Una pressione eccessiva durante il lavaggio può rovinare le superfici. Non lasciare che componenti in plastica o gomma siano a contatto con il dispositivo per tempi prolungati.

## MONTAGGIO

1. Togliere il contenuto della scatola e controllare che tutti i componenti siano presenti e in buono stato.
2. Scegliere una superficie piana per il montaggio e per il posizionamento definitivo della fontana. Posizionare la fontana su una superficie resistente. Possono esserci spruzzi d'acqua. Non ci assumiamo alcuna responsabilità per danni a tappeti, laminati, parquet o altri oggetti.
3. Inserire il tubo di afflusso della pompa dall'apertura sul retro del basamento della fontana nello scarico della pompa, lasciando la pompa nel basamento. Mettere poi la pompa in verticale sul basamento e far passare il cavo di alimentazione della pompa verso l'esterno dall'apertura posteriore. Collegare poi l'ingresso della pompa con il connettore della luce LED (1).
4. Collegare l'ingresso dell'adattatore con il connettore della pompa (2).
5. Riempire il laghetto con acqua pulita. Il livello dell'acqua deve trovarsi circa 12,5 cm sotto al bordo superiore del laghetto (3).
6. Collegare il cavo di alimentazione della pompa a una presa elettrica e il dispositivo inizia a funzionare come previsto (4).
7. Per evitare il rischio di danni intorno alla fontana, controllare se la fontana perde o presenta spruzzi eccessivi prima della prima messa in funzione. Si consiglia vivamente di posizionare la fontana in un luogo in cui non può essere danneggiata.
8. Non lasciare in funzione la fontana troppo a lungo, se non c'è nessuno a osservare il gioco d'acqua.
9. Cambiare l'acqua della fontana ogni settimana, in modo da garantirne il buono stato.
10. Non lasciare che la pompa funzioni, se non è coperta d'acqua.



L'immagine serve solo a scopo illustrativo.

---

## AVVISO DI SMALTIMENTO

---



Se nel proprio paese si applicano le regolamentazioni inerenti lo smaltimento di dispositivi elettrici ed elettronici, questo simbolo sul prodotto o sulla confezione segnala che questi prodotti non possono essere smaltiti con i rifiuti normali e devono essere portati a un punto di raccolta di dispositivi elettrici ed elettronici. Grazie al corretto smaltimento dei vecchi dispositivi si tutela il pianeta e la salute delle persone da possibili conseguenze negative. Informazioni riguardanti il riciclo e lo smaltimento di questi prodotti si ottengono presso l'amministrazione locale oppure il servizio di gestione dei rifiuti domestici.

---

## PRODUTTORE E IMPORTATORE (UK)

---

**Produttore:**

Chal-Tec GmbH, Wallstraße 16, 10179 Berlino, Germania.

**Importatore per la Gran Bretagna:**

Berlin Brands Group UK Limited  
PO Box 42  
272 Kensington High Street  
London, W8 6ND  
United Kingdom









