



Peggy Sue BT

Plattenspieler
Turntables

Tocadiscos
Platine vinyle
Giradischi

10035748 10035749 10035750

auna

www.auna-multimedia.com

Sehr geehrter Kunde,

wir gratulieren Ihnen zum Erwerb Ihres Gerätes. Lesen Sie die folgenden Hinweise sorgfältig durch und befolgen Sie diese, um möglichen Schäden vorzubeugen. Für Schäden, die durch Missachtung der Hinweise und unsachgemäßen Gebrauch entstehen, übernehmen wir keine Haftung. Scannen Sie den folgenden QR-Code, um Zugriff auf die aktuellste Bedienungsanleitung und weitere Informationen rund um das Produkt zu erhalten.



INHALTSVERZEICHNIS

Sicherheitshinweise 4
Geräteübersicht 4
Tasten und Anschlüsse 5
Inbetriebnahme und Bedienung 5
Pflege und Wartung 6
Hinweise zur Entsorgung 8
Konformitätserklärung 8

English 9
Español 15
Français 21
Italiano 27

TECHNISCHE DATEN

Artikelnummer	10035748, 10035749, 10035750
Stromversorgung	220-240 V ~ 50/60 Hz
Netzteil	5 V DC
BT	Class 2
BT Frequenz	2402-2480 MHz
BT Sendeleistung (max.)	2 dBm

SICHERHEITSHINWEISE

1. Wählen Sie einen sicheren Standort aus und stellen Sie das Gerät nicht in direktes Sonnenlicht oder neben eine Wärmequelle.
2. Vermeiden Sie Umgebungen, an denen das Gerät Vibrationen, übermäßigem Staub, Kälte oder Feuchtigkeit ausgesetzt ist.
3. Um Stromschläge zu vermeiden, darf das Gehäuse nicht geöffnet werden. Sollte ein Fremdkörper versehentlich in das Innere des Gerätes gelangen, wenden Sie sich bitte an einen Fachhändler.
4. Reinigen Sie das Gerät nicht mit chemischen Lösemitteln, da diese die Oberfläche beschädigen könnte. Benutzen Sie zur Reinigung ein sauberes, trockenes Tuch.
5. Bewahren Sie dieses Handbuch zur späteren Verwendung auf.

GERÄTEÜBERSICHT

- 1 Verschlüsse
- 2 Schutzhaube
- 3 Power-Leuchte
- 4 Ein-Schalter/
Lautstärkereglern
- 5 Kopfhörer-
anschluss
- 6 Lautsprecher
- 7 Tonarm
- 8 Tonabnehmer
- 9 Griff
- 10 Drehteller
- 11 USB-Anschluss



TASTEN UND ANSCHLÜSSE



- 12 Vorspulen
- 13 Zurückspulen
- 14 Pause / Abspielen
- 15 Modus / AUX IN / BT /
Plattenspieler
- 16 AUX-Eingang
- 17 Rechter Kanal
- 18 Linker Kanal
- 19 Netzanschluss

INBETRIEBNAHME UND BEDIENUNG

Netzanschluss

Stellen Sie sicher, dass die Netzspannung Ihres Hauses mit der Betriebsspannung des Gerätes übereinstimmt. Schließen Sie das Netzteil an und stecken Sie den Stecker in die Steckdose.

Verstärkeranschluss (optional)

Sie können die Musik entweder über die eingebauten Lautsprecher des Plattenspielers hören oder den Plattenspieler an Ihr bestehendes HiFi-System anschließen. Verbinden Sie den Plattenspieler mit einem Cinch-Kabel (nicht im Lieferumfang enthalten) mit dem Line-Eingang Ihres Mischpults oder Verstärkers.

USB-Aufnahme

- 1 Wählen Sie den Plattenspieler-Modus.
- 2 Schließen Sie den USB-Speicher an und drücken Sie 2x auf die REC-Taste. Die BT-Leuchte geht an und signalisiert, dass die Aufnahme gestartet wird.
- 3 Wenn Sie die Aufnahme beenden möchten, drücken Sie erneut auf REC oder heben Sie den Tonarm an.

USB-Titel abspielen

Wählen Sie den USB-Modus. Es ertönt ein Signalton und die Musik wird automatisch abgespielt.

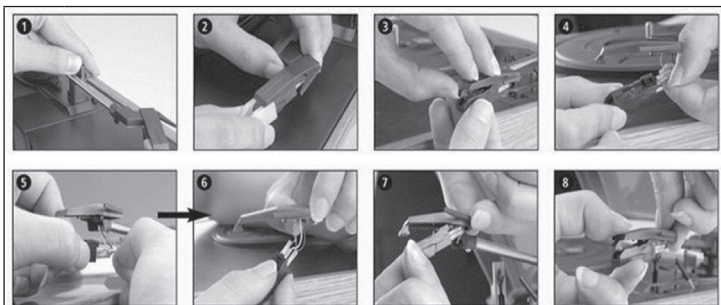
BT-Modus

Wählen Sie den BT-Modus. Es ertönt ein Signalton und die BT-Leuchte geht an. Öffnen Sie die BT-Geräteliste auf ihrem Smartphone und wählen Sie „Jerry Lee“ aus. Sobald die Geräte erfolgreich verbunden sind, ertönt ein Signalton.

PFLEGE UND WARTUNG

So ersetzen Sie die Kartusche (Nadel)

Hinweis: Bevor Sie die Kartusche austauschen, schalten Sie das Gerät aus und ziehen Sie den Stecker aus der Steckdose.



1	Lösen Sie die Tonarm-Verriegelung.
2	Entfernen Sie den Tonabnehmer.
3	Trennen Sie die Kartusche vom Sockel.

4	Entfernen Sie alle Audiokabel.
5	Gehen Sie nun in umgekehrter Reihenfolge vor.
6	Befestigen Sie die Audiokabel.
7	Setzen Sie die neue Kartusche auf den Sockel.
8	Schließen Sie den Tonabnehmer.

Hinweis: Führen Sie den Austausch der Kartusche mit äußerster Sorgfalt durch, damit der Tonarm und die Audiokabel nicht beschädigt werden.

Hinweise zu Reinigung und Pflege

- Öffnen und schließen sie den Deckels vorsichtig.
- Berühren Sie die Nadelspitze nicht mit den Fingern und vermeiden Sie es, die Nadel gegen den Plattenteller oder die Plattenkante zu stoßen.
- Reinigen Sie die Nadelspitze häufig. Verwenden Sie dafür eine weiche Bürste.
- Wenn Sie eine Nadelreinigungsflüssigkeit verwenden müssen, verwenden Sie diese sehr sparsam.
- Wischen Sie das Gehäuse des Plattenspielers vorsichtig mit einem weichen Tuch ab. Verwenden Sie nur eine kleine Menge Geschirrspülmittel, um den Plattenspieler zu reinigen.
- Verwenden Sie zur Reinigung niemals scharfe Reiniger oder Lösemittel.

HINWEISE ZUR ENTSORGUNG



Wenn es in Ihrem Land eine gesetzliche Regelung zur Entsorgung von elektrischen und elektronischen Geräten gibt, weist dieses Symbol auf dem Produkt oder auf der Verpackung darauf hin, dass dieses Produkt nicht im Hausmüll entsorgt werden darf. Stattdessen muss es zu einer Sammelstelle für das Recycling von elektrischen und elektronischen Geräten gebracht werden. Durch regelkonforme Entsorgung schützen Sie die Umwelt und die Gesundheit Ihrer Mitmenschen vor negativen Konsequenzen. Informationen zum Recycling und zur Entsorgung dieses Produkts, erhalten Sie von Ihrer örtlichen Verwaltung oder Ihrem Hausmüllentsorgungsdienst.

Dieses Produkt enthält Batterien. Wenn es in Ihrem Land eine gesetzliche Regelung zur Entsorgung von Batterien gibt, dürfen die Batterien nicht im Hausmüll entsorgt werden. Informieren Sie sich über die örtlichen Bestimmungen zur Entsorgung von Batterien. Durch regelkonforme Entsorgung schützen Sie die Umwelt und die Gesundheit Ihrer Mitmenschen vor negativen Konsequenzen.

KONFORMITÄTSERKLÄRUNG

**Hersteller:**

Chal-Tec GmbH, Wallstraße 16, 10179 Berlin, Deutschland.

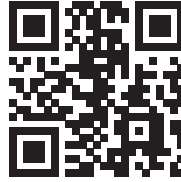
Importeur für Großbritannien:

Chal-Tec UK limited
Unit 6 Riverside Business Centre
Brighton Road
Shoreham-by-Sea
BN43 6RE
United Kingdom

Die vollständige Konformitätserklärung des Herstellers finden Sie unter folgendem Link:
use.berlin/10035748

Dear Customer,

Congratulations on purchasing this device. Please read the following instructions carefully and follow them to prevent possible damages. We assume no liability for damage caused by disregard of the instructions and improper use. Scan the QR code to get access to the latest user manual and more product information.



CONTENTS

Safety Instructions	10
Product Overview	10
Buttons and Jacks	11
Start and Operation	11
Care and Maintenance	12
Disposal Considerations	14
Declaration of Conformity	14

TECHNICAL DATA

Item number	10035748, 10035749, 10035750
Power supply	220-240 V ~ 50/60 Hz
Power adaptor	5 V DC
BT	Class 2
BT frequency	2402-2480 MHz
BT radio-frequency power (max.)	2 dBm

SAFETY INSTRUCTIONS

1. Choose a safe location and avoid placing the unit in direct sunlight or near any heat source.
2. Avoid environments subject to vibration, excessive dust, cold or moisture.
3. Due to the risk of electrical shock, do not open the cabinet. Should a foreign object accidentally find its way into the interior of the unit, contact your local dealer.
4. Do not attempt to clean the unit with chemical solvents as this might damage the finishing. A clean, dry cloth is recommended for cleaning.
5. Keep this manual for future reference.

PRODUCT OVERVIEW

- 1 Lock catch
- 2 Dust cover
- 3 Power light
- 4 Volume control
- 5 Headphone jack
- 6 Speaker
- 7 Tone arm
- 8 Cartridge
- 9 Carrying handle
- 10 Turntable plate
- 11 USB connector



BUTTONS AND JACKS



START AND OPERATION

Mains Connection

Ensure that the mains voltage of your home corresponds to the operating voltage of the unit. Your unit is ready to be connected to a mains voltage of 9 V DC adaptor.

Amplifier Connection (optional)

Whilst you can listen to your new turntable using the built in speakers you may wish to connect it to your existing Hi Fi system. Connect the audio plugs to the Line input on your mixer or amplifier using an RCA cable (not supplied)

USB recording

- 1 Select the turntable mode.
- 2 Connect the USB memory and press the REC button twice. The BT light goes on and indicates that recording is being started.
- 3 To stop recording, press REC again or raise the tone arm.

USB player

Select USB mode. A beep will sound and the music will play automatically.

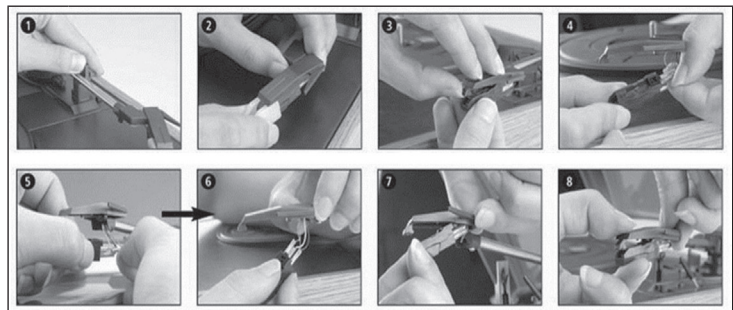
BT mode

Select the BT mode. A signal tone sounds and the BT lamp lights up. Open the BT device list on your smartphone and select „Jerry Lee“. As soon as the devices are successfully connected, an acoustic signal sounds.

CARE AND MAINTENANCE

Installing a new stylus cartridge

Note: Before replacing the cartridge, turn off the unit and unplug it from the power outlet.



1	Release the tonearm lock.
2	Remove the cartridge.
3	Disconnect the cartridge from the base.

4	Remove all audio cables.
5	Now proceed in reverse order.
6	Attach the audio cables.
7	Place the new cartridge on the base.
8	Close the cartridge.

Note: Replace the cartridge with extreme care to avoid damaging the tonearm and audio cables.

Notes on cleaning and care

- When opening or closing the turntable cover, handle it gently.
- Do not touch the needle tip with your fingers; avoid bumping the needle against the turntable platter or record edge.
- Frequently clean the needle tip-use a soft brush in a "back-to-front" motion only.
- If you must use a needle cleaning fluid, use very sparingly.
- Gently wipe the turntable player housing with a soft cloth. Use only a small amount of mild detergent to clean the turntable player.
- Never apply harsh chemicals or solvents to any part of the turntable system.

DISPOSAL CONSIDERATIONS



If there is a legal regulation for the disposal of electrical and electronic devices in your country, this symbol on the product or on the packaging indicates that this product must not be disposed of with household waste. Instead, it must be taken to a collection point for the recycling of electrical and electronic equipment. By disposing of it in accordance with the rules, you are protecting the environment and the health of your fellow human beings from negative consequences. For information about the recycling and disposal of this product, please contact your local authority or your household waste disposal service.

This product contains batteries. If there is a legal regulation for the disposal of batteries in your country, the batteries must not be disposed of with household waste. Find out about local regulations for disposing of batteries. By disposing of them in accordance with the rules, you are protecting the environment and the health of your fellow human beings from negative consequences.

DECLARATION OF CONFORMITY



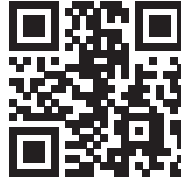
Manufacturer:
Chal-Tec GmbH, Wallstrasse 16, 10179 Berlin, Germany.

Importer for Great Britain:
Chal-Tec UK limited
Unit 6 Riverside Business Centre
Brighton Road
Shoreham-by-Sea
BN43 6RE
United Kingdom

The complete declaration of conformity of the manufacturer can be found at the following link: use.berlin/10035748

Estimado cliente:

Le felicitamos por la adquisición de este producto. Lea atentamente las siguientes instrucciones y sígalas para evitar posibles daños. No asumimos ninguna responsabilidad por los daños causados por el incumplimiento de las instrucciones y el uso inadecuado. Escanee el siguiente código QR para obtener acceso a la última guía del usuario y más información sobre el producto.



ÍNDICE

Indicaciones de seguridad	16
Vista general del aparato	16
Botones y conexiones	17
Puesta en funcionamiento	17
Limpieza y cuidado	18
Indicaciones sobre la retirada del aparato	20
Declaración de conformidad	20

DATOS TÉCNICOS

Número de artículo	10035748, 10035749, 10035750
Fuente de alimentación	220-240 V ~ 50/60 Hz
Cable de alimentación	9 V DC
BT	Clase 2
BT frecuencia	2402-2480 MHz
BT potencia de radiofrecuencia (max.)	2 dBm

INDICACIONES DE SEGURIDAD

1. Instale el aparato en un lugar seguro, lejos de la luz directa del sol o una fuente de calor.
2. Evite entornos en los que el aparato estaría expuesto a vibraciones, polvo, humedad o frío.
3. Para evitar una descarga eléctrica, no abra la carcasa del aparato. Si se ha introducido accidentalmente un objeto extraño en el interior del aparato, póngase en contacto con un especialista técnico.
4. No limpie el aparato con disolventes químicos, ya que podrían dañar la superficie. Utilice un paño seco y limpio.
5. Conserve este manual de instrucciones para futuras consultas.

VISTA GENERAL DEL APARATO

- 1 Cierre
- 2 Tapa
- 3 Indicador de funcionamiento
- 4 Perilla de encendido/ regulador de volumen
- 5 Entrada para auriculares
- 6 Altavoz
- 7 Brazo
- 8 Cápsula
- 9 Empuñadura
- 10 Giradiscos
- 11 Conexión USB



BOTONES Y CONEXIONES



PUESTA EN FUNCIONAMIENTO

Conexión a red eléctrica

Asegúrese de que su suministro eléctrico coincide con el que figura en la placa de características técnicas del aparato. Conecte el cable de alimentación y el enchufe a la toma de corriente.

Conexión a un amplificador (opcional)

Puede escuchar música a través del altavoz integrado en el tocadiscos o conectar el tocadiscos a un sistema HiFi. Conecte el tocadiscos mediante un cable RCA (no incluido en el envío) a una entrada de línea de su mesa de mezclas o amplificador.

Grabación mediante USB

- 1 Seleccione el modo de plato giratorio.
- 2 Conecte la memoria USB y pulse dos veces el botón REC. La luz BT se enciende e indica que se está iniciando la grabación.
- 3 Para detener la grabación, pulse REC de nuevo o levante el brazo de tono.

Reproducir una pista mediante USB

Seleccione el modo USB. Sonará un pitido y la música se reproducirá automáticamente.

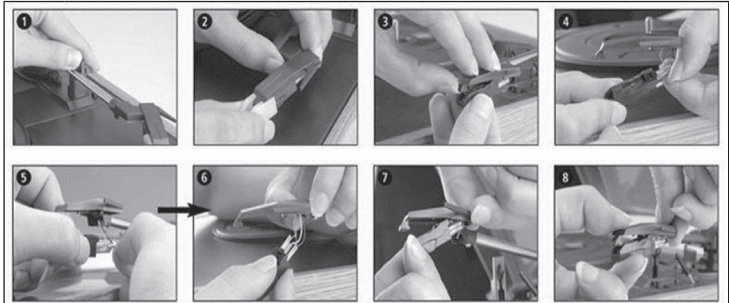
Modo Bluetooth

Seleccione el modo BT. Suena una señal acústica y se enciende la lámpara BT. Abra la lista de dispositivos BT en su smartphone y seleccione „Jerry Lee”. En cuanto los aparatos se conectan con éxito, suena una señal acústica.

LIMPIEZA Y CUIDADO

Cambiar el cartucho (aguja)

Atención: Antes de cambiar el cartucho, apague el dispositivo y desconecte el enchufe de la toma de corriente.



1	Desbloquee el cierre del brazo.
2	Retire la cápsula.
3	Separe el cartucho de la base.

4	Retire todos los cables.
5	Ahora, proceda en orden invertido.
6	Conecte todos los cables.
7	Coloque un cartucho nuevo en la base.
8	Coloque la cápsula.

Atención: Cambie el cartucho con mucho cuidado para no dañar el brazo y los cables de audio.

Notas sobre la limpieza y el mantenimiento

- Abra y cierra la tapa con cuidado.
- No toque la aguja con los dedos y evite empujarla contra el giradiscos o el borde del disco.
- Limpie la punta de la aguja regularmente. Utilice para ello un cepillo suave.
- Si necesita emplear un líquido para limpiar la aguja, utilícelo con moderación.
- Limpie la carcasa del tocadiscos con cuidado, utilizando un paño húmedo. Utilice solamente un poco de producto de limpieza para limpiar el tocadiscos.
- No utilice productos de limpieza abrasivos o disolventes.

INDICACIONES SOBRE LA RETIRADA DEL APARATO



Si en su país existe una disposición legal relativa a la eliminación de aparatos eléctricos y electrónicos, este símbolo estampado en el producto o en el embalaje advierte que no debe eliminarse como residuo doméstico. En lugar de ello, debe depositarse en un punto de recogida de reciclaje de aparatos eléctricos y electrónicos. Una gestión adecuada de estos residuos previene consecuencias potencialmente negativas para el medio ambiente y la salud de las personas. Puede consultar más información sobre el reciclaje y la eliminación de este producto contactando con su administración local o con su servicio de recogida de residuos.

Este producto contiene baterías. Si en su país existe una disposición legal relativa a la eliminación de baterías, estas no deben eliminarse como residuo doméstico. Infórmese sobre la normativa vigente relacionada con la eliminación de baterías. Una gestión adecuada de estos residuos previene consecuencias potencialmente negativas para el medio ambiente y la salud de las personas.

DECLARACIÓN DE CONFORMIDAD

**Fabricante:**

Chal-Tec GmbH, Wallstraße 16, 10179 Berlín, Alemania.

Importador para Gran Bretaña:

Chal-Tec UK limited
Unit 6 Riverside Business Centre
Brighton Road
Shoreham-by-Sea
BN43 6RE
United Kingdom

Puede descargar la declaración de conformidad completa del fabricante en el siguiente enlace:
use.berlin/10035748

Chère cliente, cher client,

Toutes nos félicitations pour l'acquisition de ce nouvel appareil. Veuillez lire attentivement et respecter les instructions de ce mode d'emploi afin d'éviter d'éventuels dommages. Nous ne saurions être tenus pour responsables des dommages dus au non-respect des consignes et à la mauvaise utilisation de l'appareil. Scannez le QR-Code pour obtenir la dernière version du mode d'emploi et des informations supplémentaires concernant le produit.



SOMMAIRE

Consignes de sécurité	22
Aperçu de l'appareil	22
Touches et connexions	23
Mise en marche et utilisation	23
Entretien et maintenance	24
Informations sur le recyclage	26
Déclaration de conformité	26

FICHE TECHNIQUE

Numéro d'article	10035748, 10035749, 10035750
Alimentation	220-240 V ~ 50/60 Hz
Adaptateur secteur	5 V DC
BT	Classe 2
BT fréquence	2402-2480 MHz
BT puissance de radiofréquence (max.)	2 dBm

CONSIGNES DE SÉCURITÉ

1. Choisissez un emplacement sûr et ne placez pas l'appareil à l'ensoleillement direct ou près d'une source de chaleur.
2. Évitez les environnements dans lesquels l'appareil serait exposé aux vibrations, à une poussière excessive, au froid ou à l'humidité.
3. Pour éviter les chocs électriques, n'ouvrez pas le boîtier. Si un corps étranger pénètre accidentellement dans l'appareil, veuillez contacter un revendeur spécialisé.
4. Ne nettoyez pas l'appareil avec des solvants chimiques, car cela pourrait endommager la surface. Utilisez un chiffon propre et sec pour le nettoyage.
5. Gardez ce manuel pour vous y référer ultérieurement.

APERÇU DE L'APPAREIL

- 1 Fermetures
- 2 Couvercle de protection
- 3 Témoin de marche
- 4 Bouton de marche / réglage du volume
- 5 Prise casque
- 6 Enceinte
- 7 Bras de lecture
- 8 Tête de lecture
- 9 Poignée
- 10 Plateau tournant
- 11 Port USB



TOUCHES ET CONNEXIONS



MISE EN MARCHÉ ET UTILISATION

Branchement au secteur

Assurez-vous que la tension secteur de votre maison correspond à la tension de fonctionnement de l'appareil. Branchez l'adaptateur sur l'appareil et branchez la fiche dans la prise.

Branchement d'un amplificateur (facultatif)

Vous pouvez soit écouter la musique à travers les haut-parleurs intégrés de la platine, soit connecter la platine à votre système hi-fi existant. Connectez la platine vinyle à l'entrée ligne de votre console de mixage ou amplificateur avec un câble RCA (non fourni).

Enregistrement USB

- 1 Sélectionner le mode table tournante.
- 2 Connectez la mémoire USB et appuyez deux fois sur le bouton REC. Le voyant BT s'allume et indique que l'enregistrement est en cours.
- 3 Pour arrêter l'enregistrement, appuyez à nouveau sur REC ou levez le bras de tonalité.

Lecture de titres USB

Sélectionnez le mode USB. Un bip retentit et la musique est diffusée automatiquement.

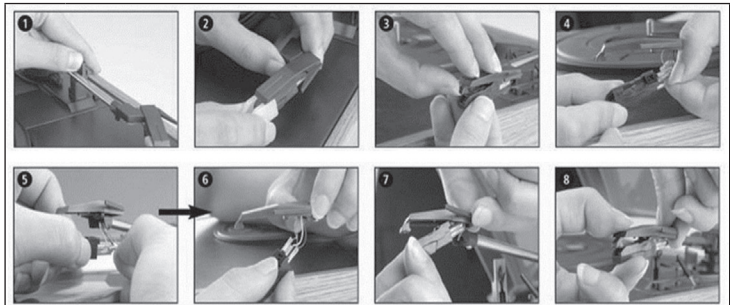
Mode BT

Sélectionnez le mode BT. Un signal sonore retentit et le témoin BT s'allume. Ouvrez la liste des appareils BT sur votre smartphone et sélectionnez „Jerry Lee“. Dès que les appareils sont connectés avec succès, un signal sonore retentit.

ENTRETIEN ET MAINTENANCE

Comment remplacer la cartouche (aiguille)

Remarque : Avant de remplacer la cartouche, éteignez l'appareil et débranchez la fiche.



1	Desserrez le verrou du bras de lecture.
2	Retirez le bras de lecture.
3	Séparez la cartouche du socle.

4	Retirez tous les câbles audio.
5	Procédez maintenant dans l'ordre inverse.
6	Fixez les câbles audio.
7	Mettez la nouvelle cartouche sur le socle.
8	Fermez la cartouche.

Remarque : Remplacer la cartouche avec précaution afin que les câbles du bras de lecture et de l'audio ne soient pas endommagés.

Conseils de nettoyage et d'entretien

- Ouvrez et fermez le couvercle avec précaution.
- Ne touchez pas la pointe de l'aiguille avec vos doigts et évitez de cogner l'aiguille contre le plateau tournant ou le bord de la platine.
- Nettoyez fréquemment la pointe de l'aiguille. Utilisez une brosse douce pour cela.
- Si vous devez utiliser un nettoyant pour aiguilles, utilisez-le avec parcimonie.
- Essuyez soigneusement le boîtier du tourne-disque avec un chiffon doux. Utilisez seulement une petite quantité de détergent à vaisselle pour nettoyer le plateau tournant.
- N'utilisez jamais de détergents agressifs ou de solvants pour le nettoyage.

INFORMATIONS SUR LE RECYCLAGE



S'il existe une réglementation pour l'élimination ou le recyclage des appareils électriques et électroniques dans votre pays, ce symbole sur le produit ou sur l'emballage indique que cet appareil ne doit pas être jeté avec les ordures ménagères. Vous devez le déposer dans un point de collecte pour le recyclage des équipements électriques et électroniques.

La mise au rebut conforme aux règles protège l'environnement et la santé de vos semblables des conséquences négatives. Pour plus d'informations sur le recyclage et l'élimination de ce produit, veuillez contacter votre autorité locale ou votre service de recyclage des déchets ménagers.

Ce produit contient des piles. S'il existe une réglementation pour l'élimination ou le recyclage des piles dans votre pays, vous ne devez pas les jeter avec les ordures ménagères. Renseignez-vous sur les dispositions locales relatives à la collecte des piles usagées. La mise au rebut conforme aux règles protège l'environnement et la santé de vos semblables des conséquences négatives.

DÉCLARATION DE CONFORMITÉ

**Fabricant :**

Chal-Tec GmbH, Wallstraße 16, 10179 Berlin, Allemagne.

Importateur pour la Grande Bretagne :

Chal-Tec UK limited
Unit 6 Riverside Business Centre
Brighton Road
Shoreham-by-Sea
BN43 6RE
United Kingdom

La déclaration complète de conformité du fabricant est accessible par le lien suivant :
use.berlin/10035748

Gentile cliente,

La ringraziamo per aver acquistato il dispositivo. La preghiamo di leggere attentamente le seguenti istruzioni per l'uso e di seguirle per evitare possibili danni. Non ci assumiamo alcuna responsabilità per danni scaturiti da una mancata osservazione delle avvertenze di sicurezza e da un uso improprio del dispositivo. Scansionare il codice QR seguente, per accedere al manuale d'uso più attuale e per ricevere informazioni sul prodotto.



INDICE

Avvertenze di sicurezza 28
Descrizione del prodotto 28
Tasti e collegamenti 29
Messa in funzione e utilizzo 29
Pulizia e manutenzione 30
Avviso di smaltimento 32
Dichiarazione di conformità 32

DATI TECNICI

Articolo numero	10035748, 10035749, 10035750
Alimentazione	220-240 V ~ 50/60 Hz
Alimentatore	5 V DC
BT	Classe 2
BT frequenza	2402-2480 MHz
BT potenza a radiofrequenza (max.)	2 dBm

AVVERTENZE DI SICUREZZA

1. Scegliere un luogo sicuro e non esporre il dispositivo alla luce diretta del sole o vicino ad una fonte di calore.
2. Evitare ambienti soggetti a vibrazioni, polvere eccessiva, freddo o umidità.
3. Per evitare scosse elettriche, non rimuovere il coperchio. In caso di penetrazione accidentale di corpi estranei all'interno dell'apparecchio, rivolgersi ad un rivenditore specializzato.
4. Non pulire il dispositivo con solventi chimici, in quanto potrebbero danneggiare le superfici. Per la pulizia utilizzare un panno pulito e asciutto.
5. Conservare il manuale di istruzioni per consultazioni future.

DESCRIZIONE DEL PRODOTTO

- 1 Chiusure
- 2 Coperchio di protezione
- 3 Spia di accensione
- 4 Interruttore di accensione/ controllo volume
- 5 Attacco cuffie
- 6 Altoparlanti
- 7 Braccio
- 8 Pick-up
- 9 Impugnatura
- 10 Giradischi
- 11 Collegamento USB



TASTI E COLLEGAMENTI



MESSA IN FUNZIONE E UTILIZZO

Collegamento alla rete elettrica

Assicurarsi che la tensione domestica corrisponda alla tensione del dispositivo. Collegare l'alimentatore e inserire la spina nella presa.

Collegamento amplificatore (opzionale)

È possibile ascoltare la musica attraverso gli altoparlanti integrati del giradischi o collegare il giradischi ad un sistema HiFi. Collegare il giradischi all'ingresso line del mixer o dell'amplificatore utilizzando un cavo RCA (non incluso nella consegna).

Registrazione USB

- 1 Selezionare il modo operativo dell'unità di rotazione.
- 2 Collegare la memoria USB e premere due volte il tasto REC. La spia BT si accende e indica che la registrazione è in corso.
- 3 Per interrompere la registrazione, premere nuovamente REC o alzare il braccio del tono.

Riprodurre brano USB

Selezionare il modo USB. Viene emesso un segnale acustico e la musica viene riprodotta automaticamente.

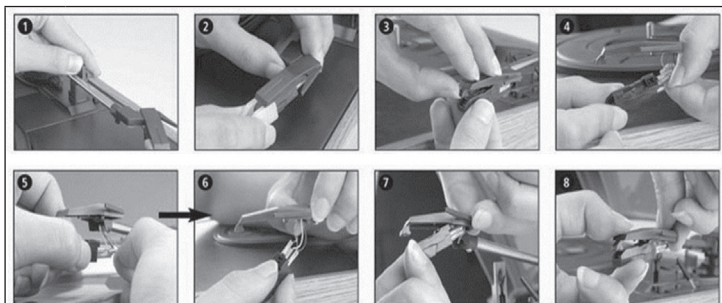
Modalità BT

Selezionare il modo BT. Viene emesso un segnale acustico e la spia BT si accende. Aprire l'elenco dei dispositivi BT sullo smartphone e selezionare „Jerry Lee“. Non appena i dispositivi sono collegati correttamente, viene emesso un segnale acustico.

PULIZIA E MANUTENZIONE

Sostituire la cartuccia (ago)

Nota: prima di sostituire la cartuccia, spegnere il dispositivo e staccarlo dalla presa.



1	Rilasciare il blocco del braccio.
2	Rimuovere il pick-up.
3	Rimuovere la cartuccia dalla base

4	Rimuovere tutti i cavi audio.
5	Procedere ora in ordine inverso.
6	Collegare i cavi audio.
7	Collocare la nuova cartuccia sulla base.
8	Chiudere il pick-up.

Nota: sostituire la cartuccia con estrema cautela per evitare di danneggiare il braccio e i cavi audio.

Note per la pulizia e la manutenzione

- Aprire e chiudere il coperchio con cautela.
- Non toccare la punta dell'ago con le dita ed evitare di urtare l'ago contro il giradischi o con il bordo del giradischi.
- Pulire frequentemente la punta dell'ago utilizzando una spazzola morbida.
- Se è necessario, utilizzare un liquido per la pulizia degli aghi.
- Pulire accuratamente l'alloggiamento del giradischi con un panno morbido. Usare solo una piccola quantità di detersivo per piatti per pulire il giradischi.
- Non utilizzare mai detersivi o solventi abrasivi per la pulizia.

AVVISO DI SMALTIMENTO



Se nel proprio paese si applicano le regolamentazioni inerenti lo smaltimento di dispositivi elettrici ed elettronici, questo simbolo sul prodotto o sulla confezione segnala che questi prodotti non possono essere smaltiti con i rifiuti normali e devono essere portati a un punto di raccolta di dispositivi elettrici ed elettronici. Grazie al corretto smaltimento dei vecchi dispositivi si tutela il pianeta e la salute delle persone da possibili conseguenze negative. Informazioni riguardanti il riciclo e lo smaltimento di questi prodotti si ottengono presso l'amministrazione locale oppure il servizio di gestione dei rifiuti domestici.

Il prodotto contiene batterie. Se nel proprio paese si applicano le regolamentazioni inerenti lo smaltimento di batterie, non possono essere smaltite con i normali rifiuti domestici. Preghiamo di informarvi sulle regolamentazioni vigenti sullo smaltimento delle batterie. Grazie al corretto smaltimento dei vecchi dispositivi si tutela l'ambiente e la salute delle persone da conseguenze negative.

DICHIARAZIONE DI CONFORMITÀ



Produttore:

Chal-Tec GmbH, Wallstraße 16, 10179 Berlino, Germania.

Importatore per la Gran Bretagna:

Chal-Tec UK limited
Unit 6 Riverside Business Centre
Brighton Road
Shoreham-by-Sea
BN43 6RE
United Kingdom

La dichiarazione di conformità completa del produttore è disponibile al seguente link:
use.berlin/10035748

