

10036064

Companion Chaser

Fahrradhanhänger

Bicycle Trailer

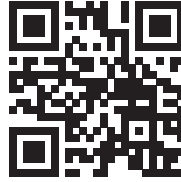
Remorque de vélo

Remolque de bicicleta

Rimorchio da bici

Sehr geehrter Kunde,

wir gratulieren Ihnen zum Erwerb Ihres Gerätes. Lesen Sie die folgenden Hinweise sorgfältig durch und befolgen Sie diese, um möglichen Schäden vorzubeugen. Für Schäden, die durch Missachtung der Hinweise und unsachgemäßen Gebrauch entstehen, übernehmen wir keine Haftung. Scannen Sie den folgenden QR-Code, um Zugriff auf die aktuellste Bedienungsanleitung und weitere Informationen rund um das Produkt zu erhalten.



INHALTSVERZEICHNIS

Sicherheitshinweise 4
Geräteübersicht 4
Einzelteile 5
Zusammenbau 6
Hinweis zum mitgelieferten Schnellspanner 9
Wichtige Hinweise zur Befestigung und Benutzung 10

English 11
Español 19
Français 27
Italiano 35

TECHNISCHE DATEN

Artikelnummer	10036064
Maximales Beladungsgewicht	30 kg
Hinweis: Der Fahrradmitnehmer kann an Fahrräder mit einer Reifengröße von 20" bis 28" gekoppelt werden.	

HERSTELLER & IMPORTEUR (UK)

Hersteller:

Chal-Tec GmbH, Wallstraße 16, 10179 Berlin, Deutschland.

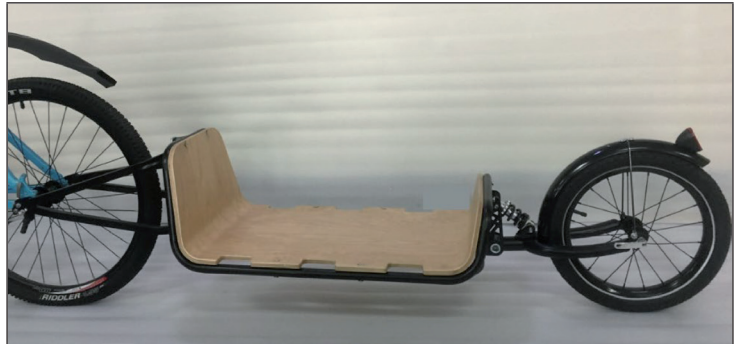
Importeur für Großbritannien:

Berlin Brands Group UK Limited
 PO Box 42
 272 Kensington High Street
 London, W8 6ND
 United Kingdom

SICHERHEITSHINWEISE

- Der Anhänger sollte nicht mit mehr als 30 kg beladen werden.
- Der Anhänger darf nicht benutzt werden, um Personen damit zu befördern.
- Führen Sie keine technischen Modifikationen am Gerät durch. Dies kann zu Gefahren im Straßenverkehr führen und die Herstellergarantie erlischt.
- Nutzen Sie den Anhänger nicht auf steinigem, unebenem Gelände und in gefährlichen Verkehrssituationen.
- Das ziehende Fahrrad muss in einwandfreiem Zustand sein. Die Bremsen sollten perfekt funktionieren. Mit Anhänger (und Beladung) verlängert sich Ihr Bremsweg.
- Fahren Sie mit dem Anhänger nicht schneller als 40 km/h.
- Der Anhänger darf nicht mit einer Maschine verbunden werden, die mit einem Antriebssystem ausgestattet ist. Der Anhänger darf nur durch direkt angewandte, menschlichen Kraft bewegt werden.
- Der Anhänger darf nicht durch motorisierte Fahrzeuge bewegt werden. Dies gilt auch für Fahrräder mit Elektroantrieb oder Fahrräder mit elektromotorischem Hilfsantrieb.

GERÄTEÜBERSICHT



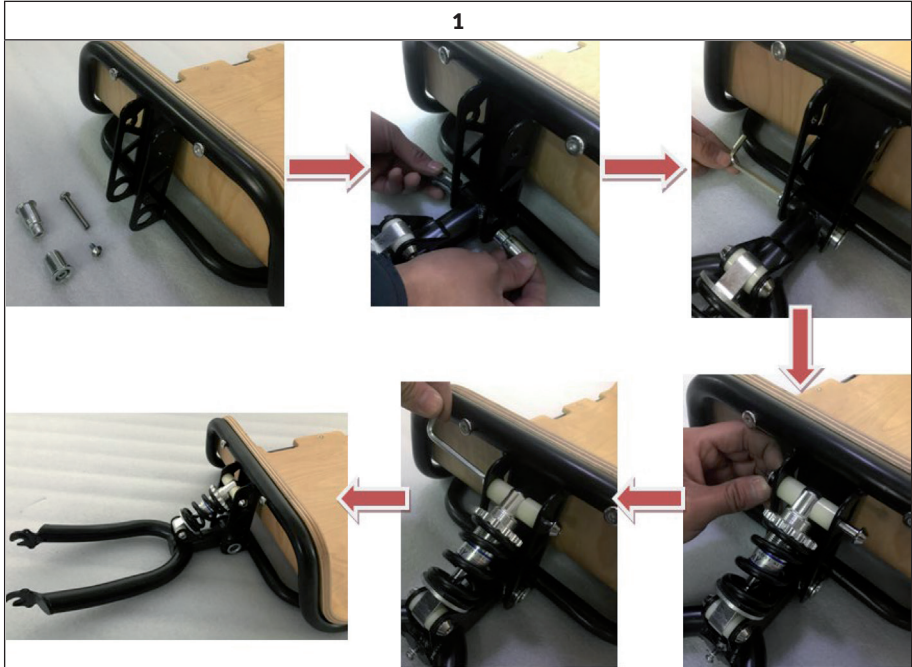
Zusammengebauter Anhänger

EINZELTEILE



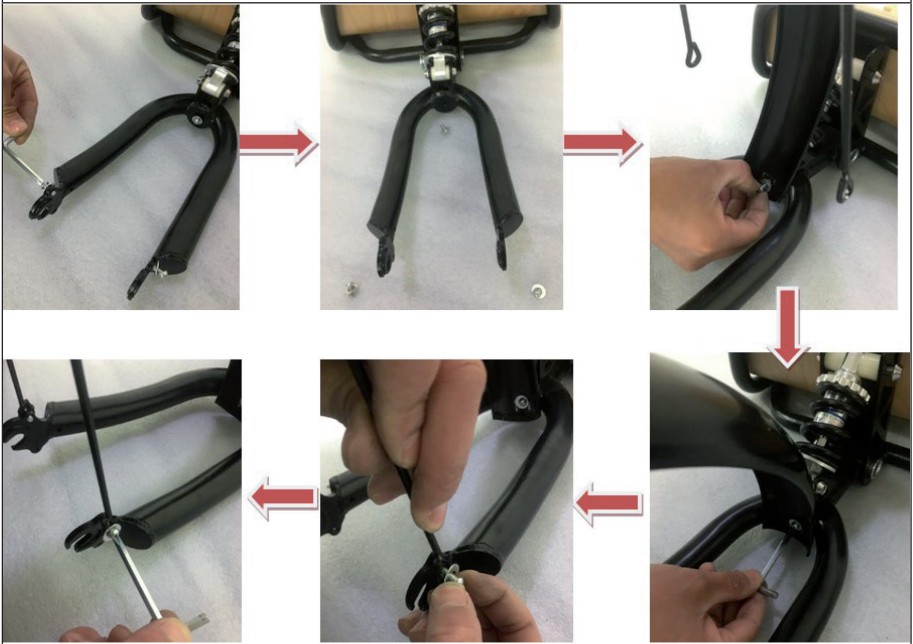
1	Anhängerkarosserie	5	Rad
2	Vordere Gabel	6	Radgabel
3	Langer Schnellspanner	7	Sicherheitsgurt
4	Radschnellspanner	8	Schutzblech

ZUSAMMENBAU

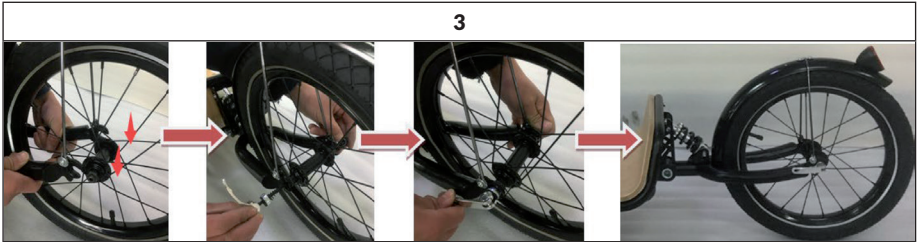


Montieren Sie die Radgabel an der Karosserie des Anhängers wie in den Bildern und Schritten beschrieben. Stellen Sie sicher, dass die Radgabel fest und sicher montiert ist.

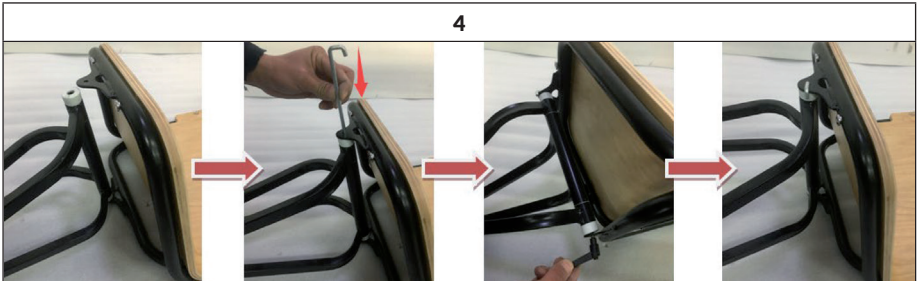
2



Montieren Sie das Schutzblech gemäß den Bildern und Schritten.

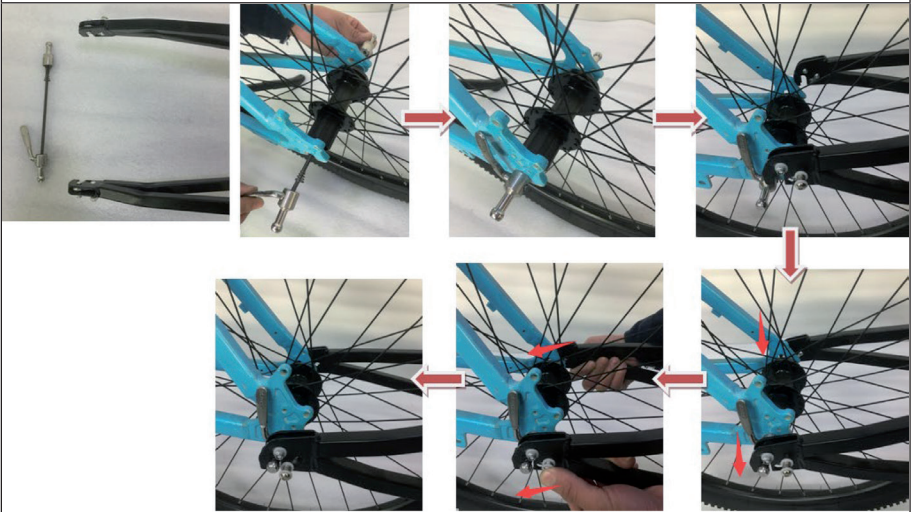


Stecken Sie die Radgabel auf die Radachse und montieren Sie dann das Rad mit dem Radschnellspanner. Stellen Sie sicher, dass das Rad fest und sicher montiert ist.



Setzen Sie die Vordergabelachse zwischen die Karosserie des Anhängers und die Montagehalterung. Stellen Sie sicher, dass die Löcher übereinstimmen, setzen Sie die Montagestange ein und verriegeln Sie sie unten mit dem Drehknopf. Vergewissern Sie sich, dass die Vordergabel fest und sicher an der Karosserie des Anhängers montiert ist.

5



Montieren Sie den langen Schnellspanner am Hinterrad des Fahrrads und vergewissern Sie sich, dass er fest und sicher verriegelt ist. Setzen Sie den montierten Anhänger auf den Schnellspanner und verriegeln Sie ihn dann gemäß den obigen Bildern und Schritten. Drücken Sie auf das Sicherheitsschloss und bewegen Sie es entlang des Pfeilzeichens, um den Anhänger zu verriegeln. Vergewissern Sie sich, dass er fest und sicher verriegelt ist.

HINWEIS ZUM MITGELIEFERTEN SCHNELLSPANNER



Der mitgelieferte lange Schnellspanner passt auf alle Fahrräder mit Schnellspannsystem am Hinterrad. Für Fahrräder mit Vollachse wird ein Adapter (siehe Foto) benötigt. Der Adapter ist nicht im Lieferumfang enthalten, sondern muss im Fahrradfachhandel erworben werden.

WICHTIGE HINWEISE ZUR BEFESTIGUNG UND BENUTZUNG

Hinweis: Die Verbindung zwischen Fahrrad und Anhänger ist der wichtigste Schritt im Montageprozess. Vergewissern Sie sich, dass der Anhänger sicher mit dem Fahrrad verbunden ist. Wenn sich die Anhängerkupplung nicht sicher an Ihrem Fahrrad befestigen oder anziehen lässt, verwenden Sie sie nicht. Wenden Sie sich an Ihren Fahrradhändler, um Hilfe bei der korrekten Installation zu erhalten.

- Überprüfen Sie den Zustand von Fahrrad und Anhänger vor jedem Gebrauch.
- Fahren Sie immer defensiv. Während der Nutzung müssen Sie die örtlichen Verkehrsvorschriften beachten.
- Mit Anhänger benötigen Sie einen zusätzlichen Bremsweg.
- Üben Sie mit Ihrem Anhänger vor dem Gebrauch, bis Sie mit ihm vertraut sind.
- Stellen Sie sicher, dass Ihre Ladung vor der Fahrt gesichert ist. Überschreiten Sie nicht das maximale Beladungsgewicht.
- Achten Sie darauf, dass Sie ein geeignetes Fahrrad verwenden. Fragen Sie im Zweifelsfall Ihren lokalen Fahrradhändler oder Ihren Hersteller.
- Überprüfen Sie nach dem Zusammenbau und vor der Fahrt, ob die Anhängervorrichtung vollständig eingerastet ist.
- Überprüfen Sie regelmäßig den Reifendruck.
- Verwenden Sie den Anhänger nach Möglichkeit nur auf glatten Straßen. Vermeiden Sie Bordsteine, Schlaglöcher oder unebenen Untergrund.
- Wenn Sie bergab oder um eine Kurve fahren, müssen Sie langsamer fahren.

Dear Customer,

Congratulations on purchasing this device. Please read the following instructions carefully and follow them to prevent possible damages. We assume no liability for damage caused by disregard of the instructions and improper use. Scan the QR code to get access to the latest user manual and more product information.



CONTENT

Safety Instructions 12
 Equipment Overview 12
 Individual parts 13
 Assembly 14
 Note on the supplied Quick Release 17
 Important Notes on Fastening and Use 18

TECHNICAL DATA

Item number	10036064
Maximum load weight	30 kg
Note: The bicycle carrier can be coupled to bicycles with a tire size from 20" to 28".	

MANUFACTURER & IMPORTER (UK)

Manufacturer:

Chal-Tec GmbH, Wallstrasse 16, 10179 Berlin, Germany.

Importer for Great Britain:

Berlin Brands Group UK Limited
 PO Box 42
 272 Kensington High Street
 London, W8 6ND
 United Kingdom

SAFETY INSTRUCTIONS

- The trailer should not be loaded with more than 30 kg.
- The trailer must not be used to transport people with it.
- Do not make any technical modifications to the device. This can lead to dangers in road traffic and the manufacturer's warranty will be voided.
- Do not use the trailer on stony, uneven terrain and in dangerous traffic situations.
- The towing bicycle must be in perfect condition. The brakes should work perfectly. With trailer (and load) your braking distance will increase.
- Do not drive faster than 40 km/h with the trailer.
- The trailer must not be connected to a machine equipped with a drive system. The trailer may only be moved by directly applied human power.
- The trailer must not be moved by motorized vehicles. This also applies to bicycles with electric drive or bicycles with auxiliary electric motor drive.

EQUIPMENT OVERVIEW

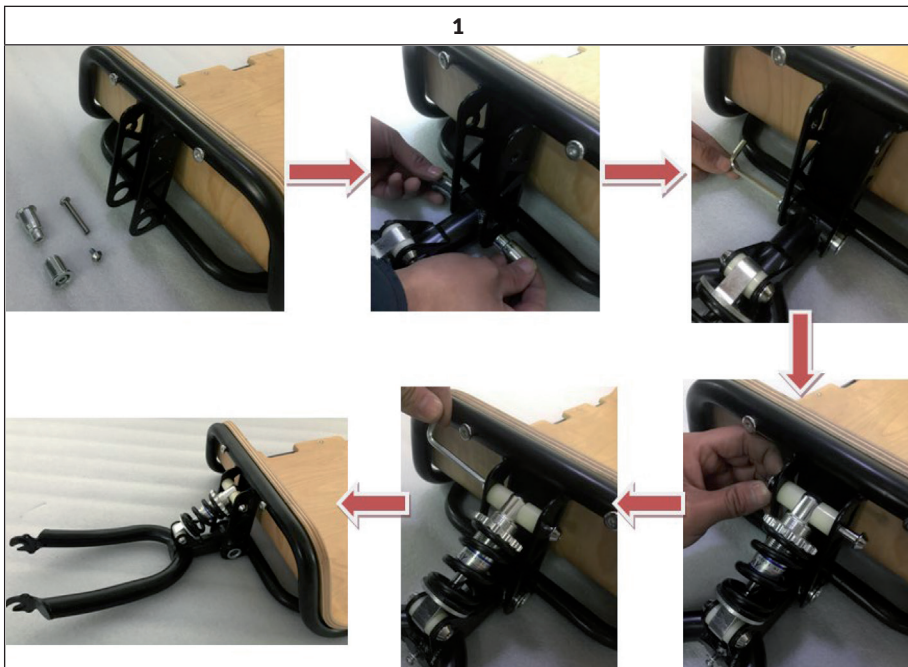


INDIVIDUAL PARTS

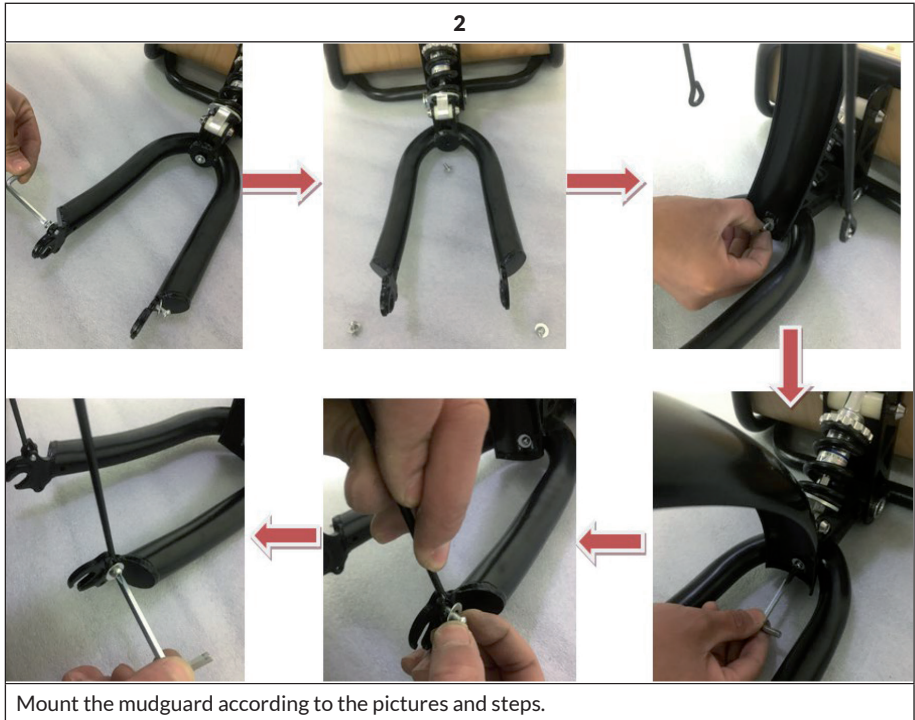


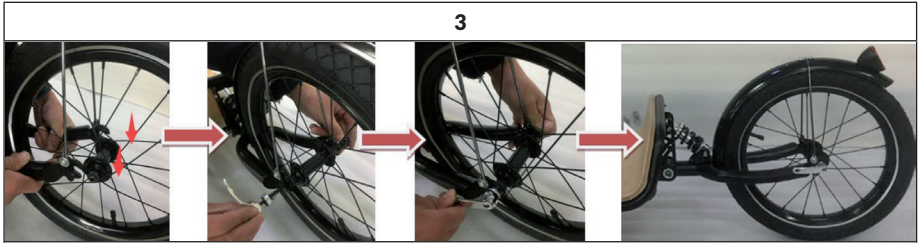
1	Trailer body	5	Wheel
2	Front fork	6	Wheel fork
3	Long quick release	7	Safety belt
4	Wheel quick release	8	Mudguard

ASSEMBLY

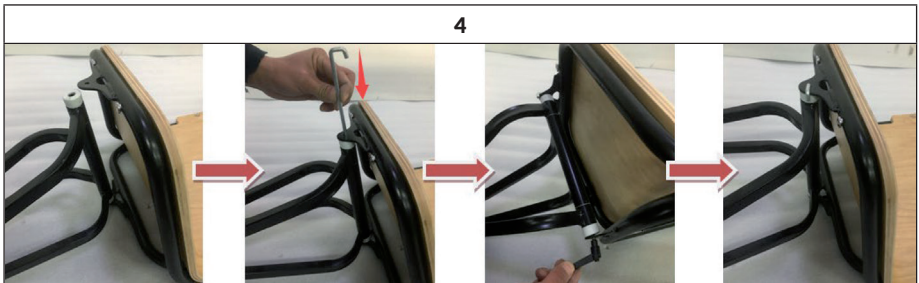


Mount the wheel fork to the body of the trailer as described in the pictures and steps. Make sure that the wheel fork is mounted firmly and securely.

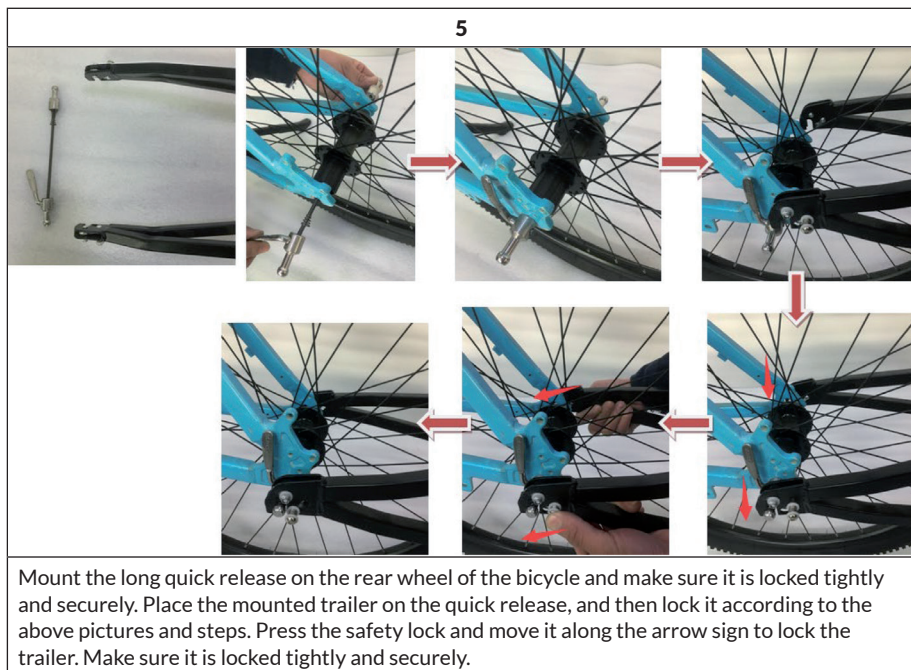




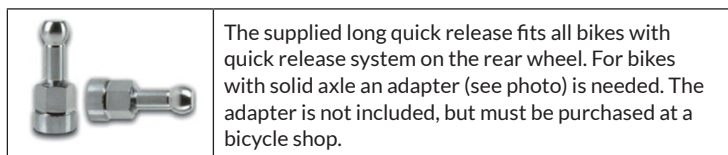
Place the wheel fork on the wheel axle and then mount the wheel with the wheel quick release. Make sure that the wheel is mounted firmly and securely.



Place the front fork axle between the body of the trailer and the mounting bracket. Make sure that the holes match, insert the mounting bar and lock it at the bottom with the knob. Make sure that the front fork is firmly and securely mounted to the body of the trailer.



NOTE ON THE SUPPLIED QUICK RELEASE



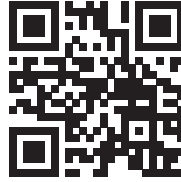
IMPORTANT NOTES ON FASTENING AND USE

Note: The connection between bicycle and trailer is the most important step in the assembly process. Make sure that the trailer is securely attached to the bicycle. If the trailer hitch cannot be securely attached or tightened to your bicycle, do not use it. Contact your bicycle dealer for help with correct installation.

- Check the condition of the bicycle and trailer before each use.
- Always ride defensively. During use, observe local traffic regulations.
- If you have a trailer, you will need additional stopping distance.
- Practice your trailer before use until you are familiar with it.
- Make sure that your load is secured before driving. Do not exceed the maximum load weight.
- Make sure that you use a suitable bicycle. If in doubt, consult your local bicycle dealer or manufacturer.
- After assembly and before riding, check that the hitch is fully engaged.
- Check the tyre pressure regularly.
- If possible, use the trailer only on slippery roads. Avoid kerbs, potholes or uneven surfaces.
- If you drive downhill or around a bend, you must drive slower.

Estimado cliente:

Le felicitamos por la adquisición de este producto. Lea atentamente el siguiente manual y siga cuidadosamente las instrucciones de uso con el fin de evitar posibles daños. La empresa no se responsabiliza de los daños ocasionados por un uso indebido del producto o por haber desatendido las indicaciones de seguridad. Escanee el código QR para obtener acceso al manual de usuario más reciente y otra información sobre el producto.



ÍNDICE DE CONTENIDOS

Instrucciones de seguridad 20
 Descripción del producto 20
 Piezas 21
 Montaje 22
 Nota sobre el cierre de liberación rápida incluido 25
 Instrucciones importantes para el montaje y el uso 26

DATOS TÉCNICOS

Número de artículo	10036064
Carga máxima	30 kg
Nota: El remolque para bicicletas puede acoplarse a bicicletas con un tamaño de neumático de 20" a 28".	

FABRICANTE E IMPORTADOR (REINO UNIDO)

Fabricante:

Chal-Tec GmbH, Wallstraße 16, 10179 Berlín, Alemania.

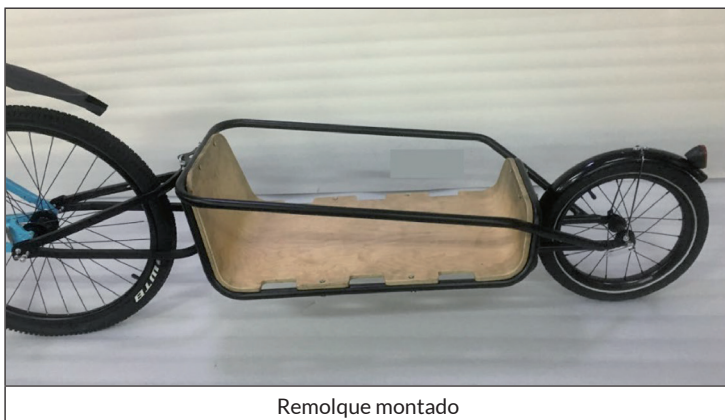
Importador para Gran Bretaña:

Berlin Brands Group UK Limited
 PO Box 42
 272 Kensington High Street
 London, W8 6ND
 United Kingdom

INSTRUCCIONES DE SEGURIDAD

- El remolque no debe cargarse con más de 30 kg.
- El remolque no debe utilizarse para el transporte de personas.
- No realice ninguna modificación técnica en el aparato. Esto puede provocar peligros en el tráfico rodado y la garantía del fabricante quedará invalidada.
- No utilice el remolque en terrenos pedregosos e irregulares ni en situaciones de tráfico peligroso.
- La bicicleta del remolque debe estar en perfecto estado. Los frenos deben funcionar perfectamente. Con un remolque (y carga) su distancia de frenado aumenta.
- No circule a más de 40 km/h con el remolque.
- El remolque no debe estar conectado a una máquina. El remolque sólo debe ser movido con la aplicación directa de la fuerza humana.
- El remolque no debe ser movido por vehículos motorizados. Esto también se aplica a las bicicletas con accionamiento eléctrico o a las bicicletas con accionamiento auxiliar de motor eléctrico.

DESCRIPCIÓN DEL PRODUCTO

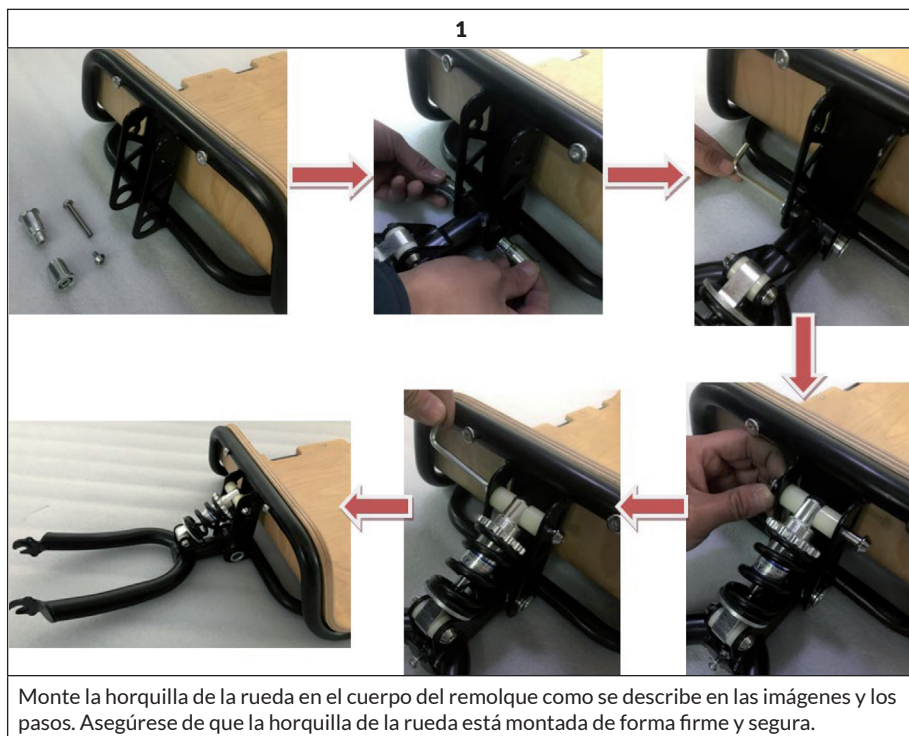


PIEZAS

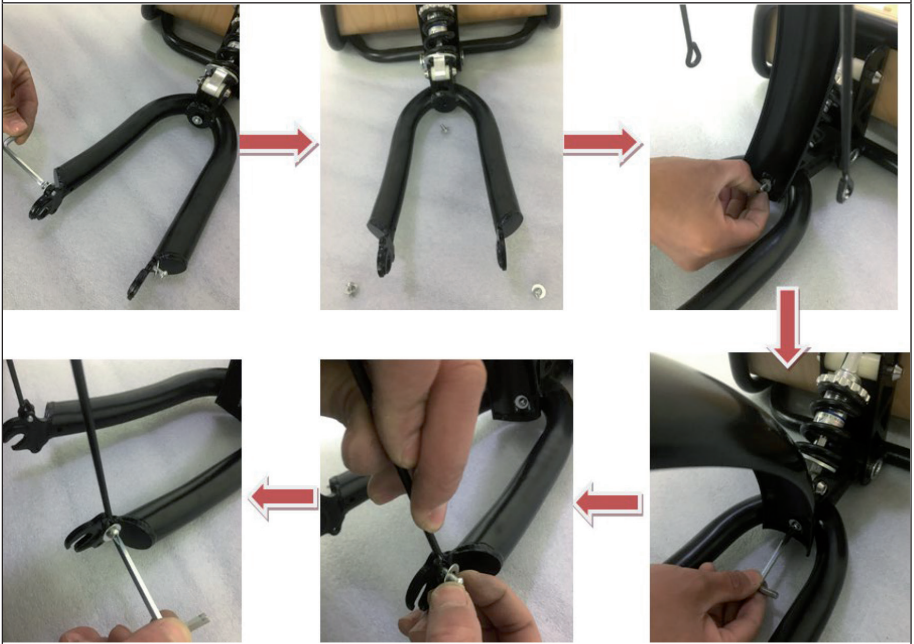


1	Carrocería del remolque	5	Ruedas
2	Horquilla delantera	6	Horquilla de las ruedas
3	Cierre rápido largo	7	Cinturón de seguridad
4	Cierre rápido de la rueda	8	Guardabarros

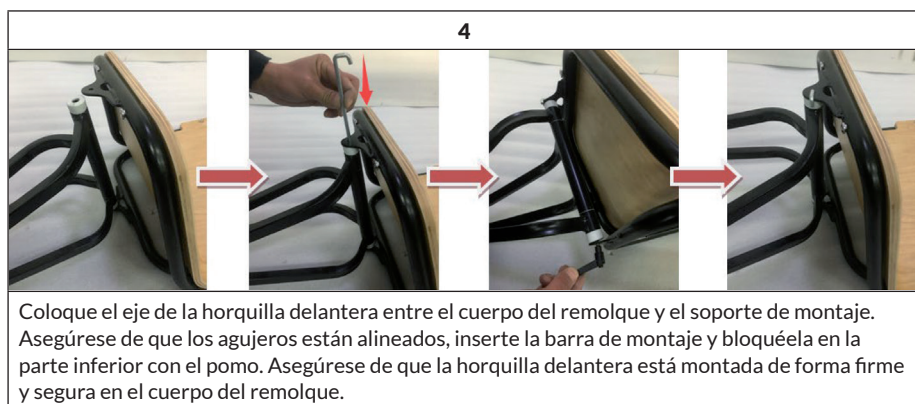
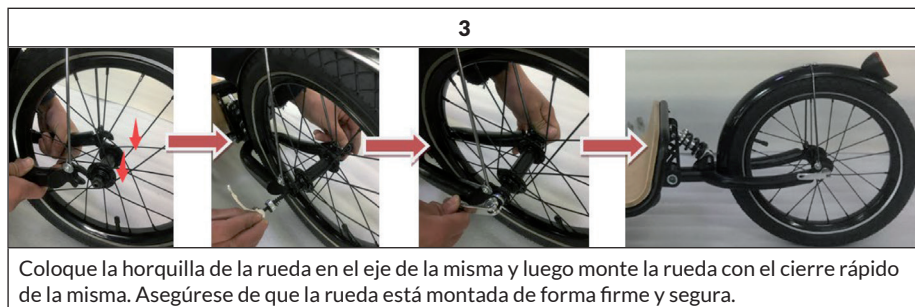
MONTAJE



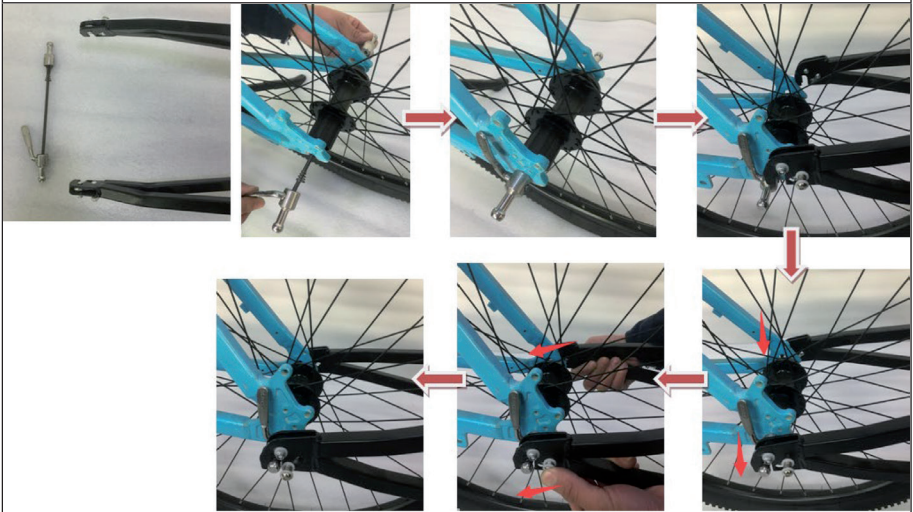
2



Monte el guardabarros según las imágenes y los pasos.



4



Coloque el cierre largo rápido en la rueda trasera de la bicicleta y asegúrese de que está bien cerrado. Coloque el remolque montado en el cierre rápido y, a continuación, bloquéelo de acuerdo con las imágenes y los pasos anteriores. Pulse el cierre de seguridad y muévalo a lo largo de la flecha para bloquear el remolque. Asegúrese de que está bien cerrado.

NOTA SOBRE EL CIERRE DE LIBERACIÓN RÁPIDA INCLUIDO



El cierre rápido largo suministrado se adapta a todas las bicicletas con sistema de cierre rápido en la rueda trasera. Para las motos con eje fijo, se necesita un adaptador (ver foto). El adaptador no está incluido en el suministro, sino que debe adquirirse en una tienda de bicicletas especializada.

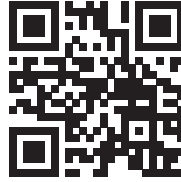
INSTRUCCIONES IMPORTANTES PARA EL MONTAJE Y EL USO

Nota: La conexión entre la bicicleta y el remolque es el paso más importante en el proceso de montaje. Asegúrese de que el remolque está conectado de forma segura a la bicicleta. Si el gancho de remolque no puede ser fijado o apretado con seguridad a su bicicleta, no lo utilice. Contacte con su distribuidor de bicicletas para que le ayude con la instalación correcta.

- Compruebe el estado de la bicicleta y el remolque antes de cada uso.
- Circule con precaución. Durante el uso, debe observar las normas de tráfico locales.
- Con un remolque, se necesita una distancia de frenado adicional.
- Practique con su remolque antes de usarlo hasta que se familiarice con él.
- Asegúrese de que su carga esté asegurada antes del viaje. No exceda el peso máximo de la carga.
- Asegúrese de usar una bicicleta adecuada. En caso de duda, póngase en contacto con su distribuidor local de bicicletas o con el fabricante.
- Después del montaje y antes de montar, compruebe que enganche está totalmente cerrado.
- Revise la presión de los neumáticos regularmente.
- Si es posible, use el remolque solo en carreteras resbaladizas. Evite los bordillos, los baches o el terreno irregular.
- Si está conduciendo cuesta abajo o en una curva, debe conducir más despacio.

Chère cliente, cher client,

Toutes nos félicitations pour l'acquisition de ce nouvel appareil. Veuillez lire attentivement et respecter les instructions de ce mode d'emploi afin d'éviter d'éventuels dommages. Le fabricant ne saurait être tenu pour responsable des dommages dus au non-respect des consignes de sécurité et à la mauvaise utilisation de l'appareil. Scannez le QR-Code pour accéder à la dernière version du mode d'emploi et à d'autres informations concernant le produit.



SOMMAIRE

Consignes de sécurité 28
 Aperçu de l'appareil 28
 Pièces détachées 29
 Assemblage 30
 Remarques sur le blocage rapide fourni 33
 Remarques importantes pour le montage et l'utilisation 34

FICHE TECHNIQUE

Numéro d'article	10036064
Charge maximale autorisée	30 kg
Remarque : la remorque pour vélos peut être attelée à des vélos dont les pneus ont une taille comprise entre 20 et 28 pouces.	

FABRICANT ET IMPORTATEUR (UK)

Fabricant :

Chal-Tec GmbH, Wallstraße 16, 10179 Berlin, Allemagne.

Importateur pour la Grande Bretagne :

Berlin Brands Group UK Limited
 PO Box 42
 272 Kensington High Street
 London, W8 6ND
 United Kingdom

CONSIGNES DE SÉCURITÉ

- La remorque ne doit pas être chargée à plus de 30 kg.
- La remorque ne doit pas être utilisée pour transporter des personnes.
- N'apportez aucune modification technique à l'appareil. Cela peut entraîner des dangers dans la circulation routière et annule la garantie du fabricant.
- N'utilisez pas la remorque sur un terrain pierreux, accidenté ou dans des situations de circulation dangereuses.
- Le vélo de remorquage doit être en parfait état. Les freins doivent fonctionner parfaitement. Avec une remorque (et une charge), votre distance de freinage augmente.
- Ne roulez pas à plus de 40 km/h avec la remorque attelée.
- La remorque ne doit pas être attelée à une machine motorisée. La remorque ne peut être déplacée que par la force humaine.
- La remorque ne doit pas être déplacée par des véhicules motorisés. Ceci s'applique également aux vélos à moteur électrique ou aux vélos à assistance électrique.

APERÇU DE L'APPAREIL



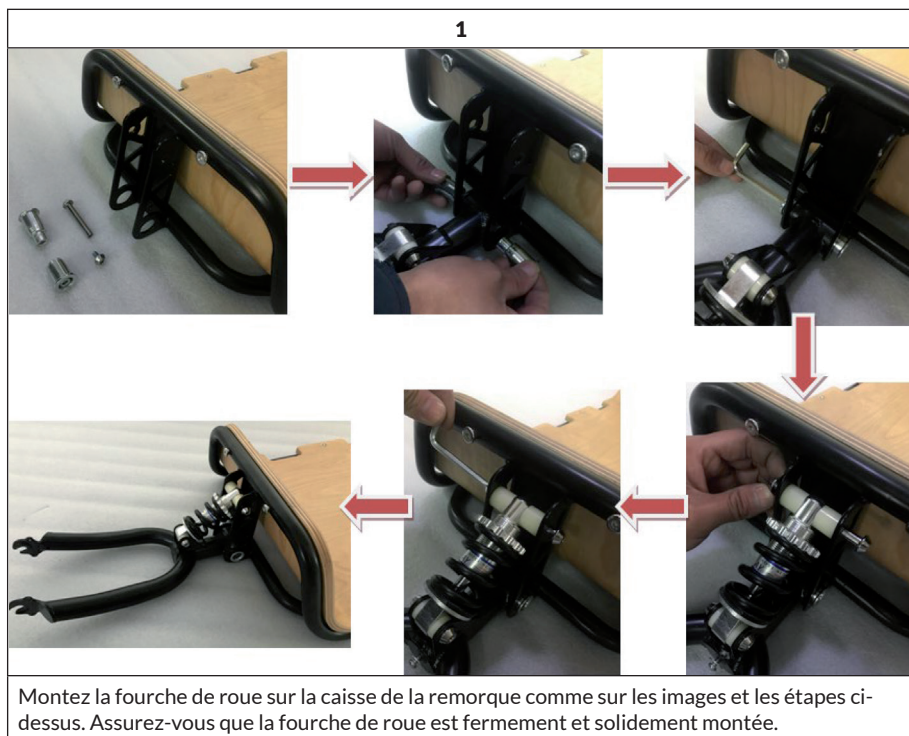
Remorque assemblée

PIÈCES DÉTACHÉES

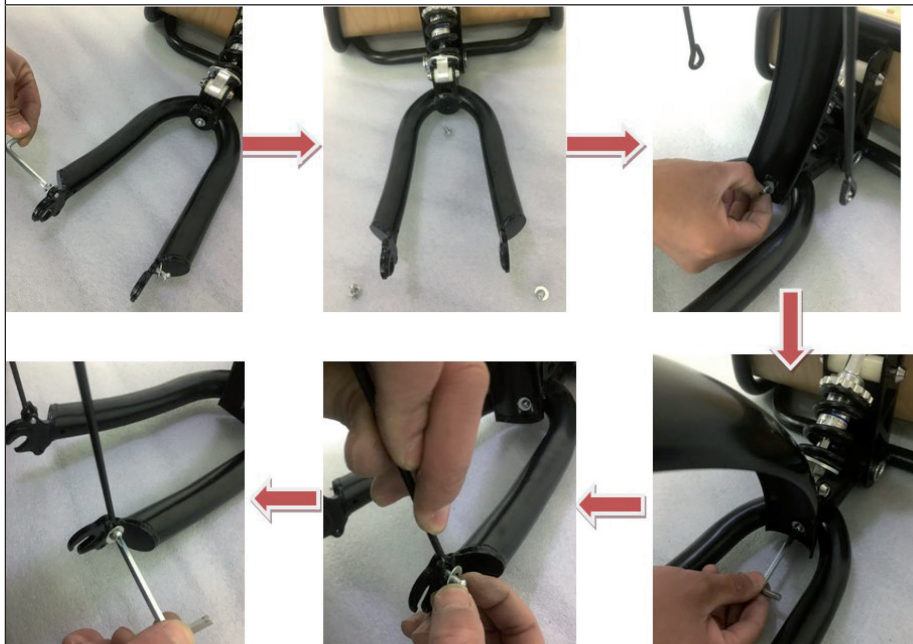


1	Caisse de la remorque	5	Roue
2	Fourche avant	6	Fourche de la roue
3	Blocage rapide long	7	Sangle de sécurité
4	Blocage rapide de roue	8	Garde-boue

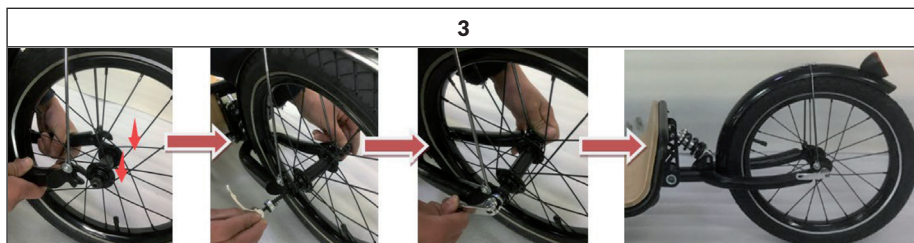
ASSEMBLAGE



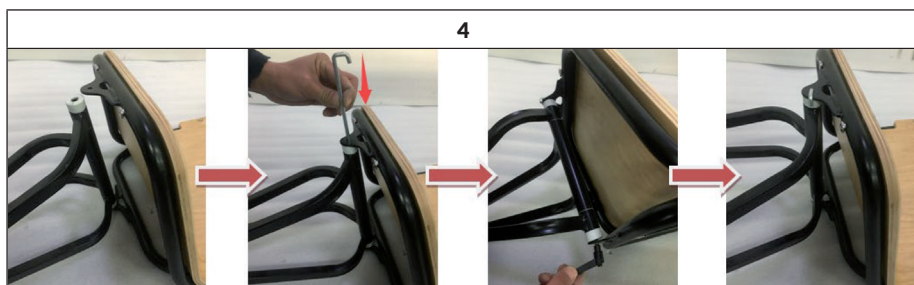
2



Montez le garde-boue en suivant les images et les étapes.

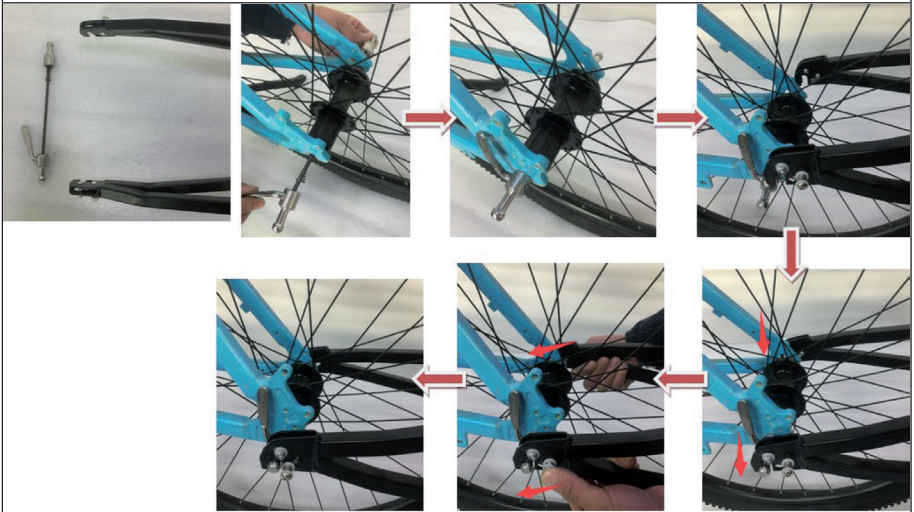


Placez la fourche de roue sur l'axe de roue, puis montez la roue avec le blocage rapide de roue. Assurez-vous que la roue est montée fermement et solidement.



Placez l'axe de fourche avant entre la caisse de la remorque et le support de montage. Assurez-vous que les trous correspondent, insérez la tige de montage et verrouillez-la en bas avec le bouton rotatif. Assurez-vous que la fourche avant est fermement et solidement fixée au corps de la remorque.

4



Montez le blocage rapide sur la roue arrière du vélo et assurez-vous qu'il est correctement et solidement verrouillé. Placez la remorque assemblée sur le blocage rapide, puis verrouillez-le selon les images et les étapes ci-dessus. Appuyez sur le verrou de sécurité et déplacez-le le long de la flèche pour verrouiller la remorque. Assurez-vous qu'elle est verrouillée fermement et en toute sécurité.

REMARQUES SUR LE BLOCAGE RAPIDE FOURNI



Le blocage rapide long fourni s'adapte à tous les vélos avec un système de blocage rapide de roue arrière. Un adaptateur (voir photo) est nécessaire pour les vélos à essieux pleins. L'adaptateur n'est pas inclus dans la livraison, mais est vendu par les magasins de vélos spécialisés.

REMARQUES IMPORTANTES POUR LE MONTAGE ET L'UTILISATION

Remarque : La connexion entre le vélo et la remorque est l'étape la plus importante du processus de montage. Assurez-vous que la remorque est correctement attachée au vélo. Si l'attelage n'est pas serré fermement sur votre vélo, ne l'utilisez pas. Contactez votre revendeur de vélos pour obtenir de l'aide pour une installation correcte.

- Vérifiez l'état du vélo et de la remorque avant chaque utilisation.
- Roulez toujours prudemment. Lors de l'utilisation, vous devez vous conformer aux règles de circulation locales.
- Avec la remorque, votre distance de freinage est rallongée.
- Entraînez-vous avec votre remorque avant de l'utiliser jusqu'à ce que vous la connaissiez bien.
- Assurez-vous que votre cargaison est sécurisée avant de rouler. Ne dépassez pas le poids maximum autorisé.
- Utilisez un vélo adapté. En cas de doute, demandez conseil à votre revendeur de vélo ou au fabricant.
- Après le montage et avant de rouler, vérifiez que l'attelage est complètement enclenché.
- Vérifiez régulièrement la pression des pneus.
- Si possible, utilisez uniquement la remorque sur des routes lisses. Évitez les bordures, les nids-de-poule ou les sols inégaux.
- Ralentissez en descente et dans les virages.

Gentile cliente,

La ringraziamo per aver acquistato il dispositivo. La preghiamo di leggere attentamente le seguenti istruzioni per l'uso e di seguirle per evitare possibili danni tecnici. Non ci assumiamo alcuna responsabilità per danni scaturiti da una mancata osservazione delle avvertenze di sicurezza e da un uso improprio del dispositivo. Scansionare il codice QR seguente, per accedere al manuale d'uso più attuale e per ricevere informazioni sul prodotto.



INDICE

Avvertenze di sicurezza 36

Descrizione del prodotto 36

Componenti singoli 37

Assemblaggio 38

Informazioni sulla leva di sgancio rapido inclusa in consegna 41

Avvertenze importanti riguardanti il fissaggio e l'utilizzo 42

DATI TECNICI

Numero articolo	10036064
Carico massimo	30 kg
Nota: Il rimorchio per biciclette può essere accoppiato a biciclette con una misura di pneumatici da 20" a 28".	

PRODUTTORE E IMPORTATORE (UK)

Produttore:

Chal-Tec GmbH, Wallstraße 16, 10179 Berlino, Germania.

Importatore per la Gran Bretagna:

Berlin Brands Group UK Limited

PO Box 42

272 Kensington High Street

London, W8 6ND

United Kingdom

AVVERTENZE DI SICUREZZA

- Il rimorchio non deve essere caricato con pesi superiori a 30 kg.
- Il rimorchio non può essere utilizzato per il trasporto di persone.
- Non realizzare modifiche tecniche sul dispositivo, altrimenti possono risultare pericoli nel traffico stradale e la garanzia del produttore perde validità.
- Non utilizzare il rimorchio su fondi pietrosi, sconnessi e in situazioni di traffico pericolose.
- La bicicletta trainante deve essere in stato impeccabile. I freni devono funzionare perfettamente. Con il rimorchio (e con il carico) lo spazio di frenata aumenta.
- Non viaggiare a velocità superiori a 40 km/h con il rimorchio.
- Il rimorchio non può essere collegato a macchine dotate di sistema di propulsione. Il rimorchio può essere mosso solamente tramite l'utilizzo diretto di forza umana.
- Il rimorchio non può essere mosso con mezzi a motore. Questo vale anche per biciclette elettriche o biciclette con supporto elettrico ausiliario.

DESCRIZIONE DEL PRODOTTO



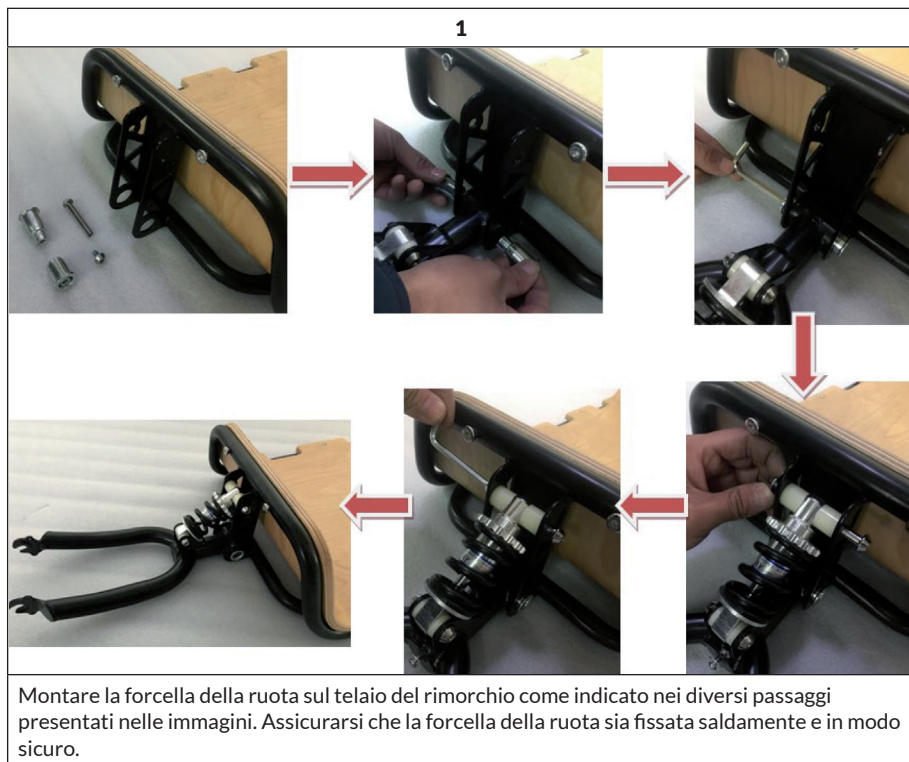
Rimorchio montato

COMPONENTI SINGOLI

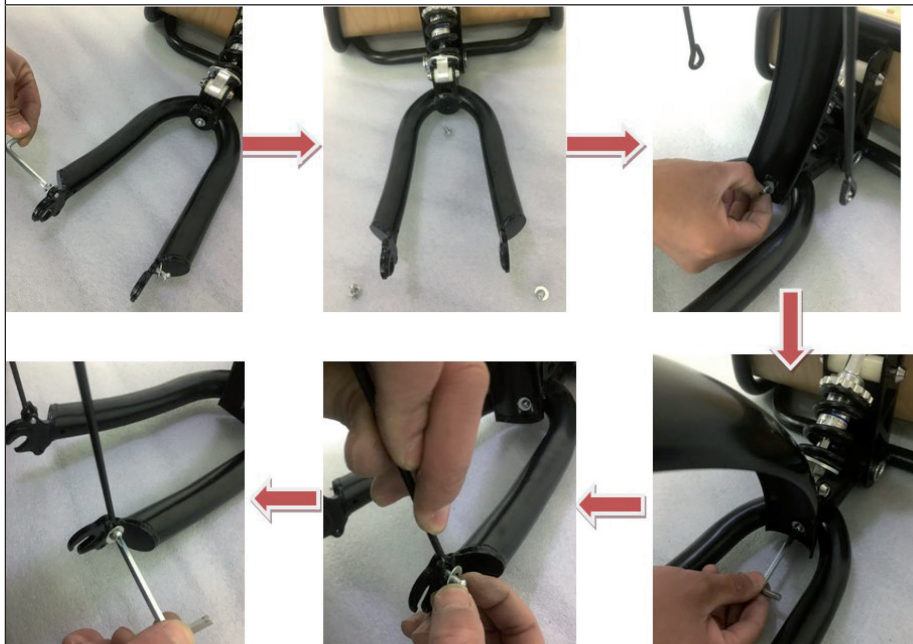


1	Telaio del rimorchio	5	Ruota
2	Forcella anteriore	6	Forcella della ruota
3	Leva di sgancio rapido lunga	7	Cinghia di sicurezza
4	Leva di sgancio rapido ruota	8	Parafango

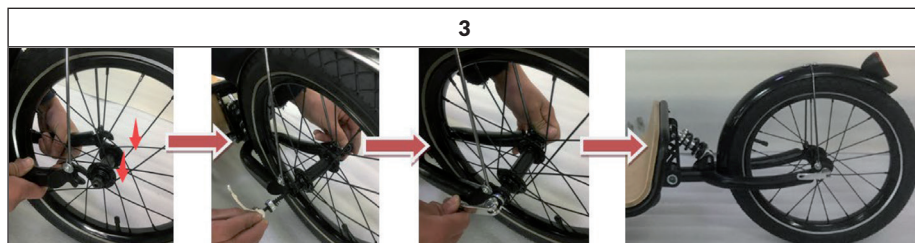
ASSEMBLAGGIO



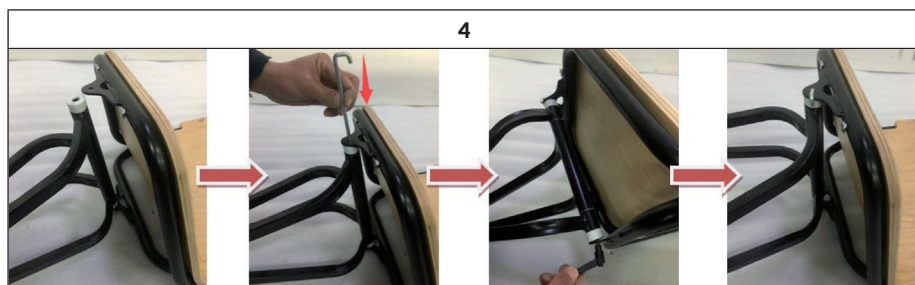
2



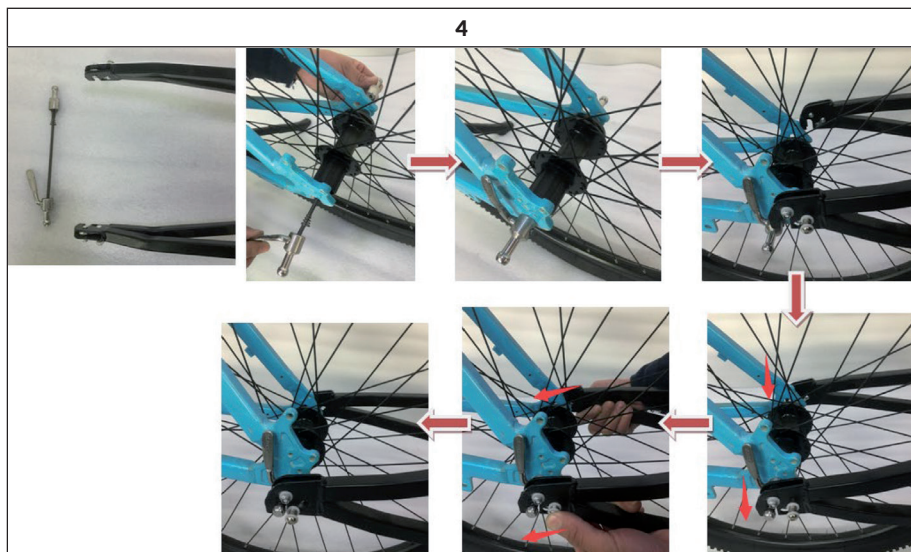
Montare il parafango come indicato nei diversi passaggi presentati nelle immagini.



Posizionare la forcella della ruota sull'asse e montare poi la ruota con la leva di sgancio rapido. Assicurarsi che la ruota sia fissata saldamente e in modo sicuro.



Posizionare l'asse della forcella anteriore tra il telaio del rimorchio e il supporto di montaggio. Assicurarsi che i fori siano in corrispondenza, inserire l'asta di montaggio e bloccarla in basso con la manopola. Assicurarsi che la forcella anteriore sia fissata saldamente e in modo sicuro al telaio del rimorchio.



Montare la leva di sgancio lunga alla ruota posteriore della bici e assicurarsi che sia fissata saldamente e in modo sicuro. Posizionare il rimorchio assemblato sulla leva di sgancio rapido e fissarlo come indicato nei passaggi presentati nelle immagini. Premere poi sul blocco di sicurezza e muoverlo seguendo le direzioni delle frecce in immagine, in modo da fissare il rimorchio. Assicurarsi che sia fissato saldamente e in modo sicuro.

INFORMAZIONI SULLA LEVA DI SGANCIO RAPIDO INCLUSA IN CONSEGNA



La leva di sgancio rapido lunga inclusa in consegna è adatta a ogni tipo di bicicletta con sistema di sgancio rapido sulla ruota posteriore. Per biciclette con asse pieno è necessario un adattatore (v. immagine). L'adattatore non è incluso nel volume di consegna, ma deve essere acquistato separatamente presso un rivenditore di biciclette specializzato.

AVVERTENZE IMPORTANTI RIGUARDANTI IL FISSAGGIO E L'UTILIZZO

Nota: il collegamento tra bici e rimorchio è il passaggio più importante del processo di montaggio. Assicurarsi che il rimorchio sia ben collegato alla bici. Se il giunto non si lascia fissare o stringere saldamente alla bici, non utilizzarlo. Rivolgersi al rivenditore di biciclette per farsi aiutare con l'installazione.

- Controllare lo stato di bici e rimorchio prima di ogni utilizzo.
- Viaggiare sempre con la massima attenzione. Rispettare le norme locali del traffico.
- Con il rimorchio è necessario uno spazio di frenata maggiore.
- Prima di utilizzare il rimorchio nel traffico, esercitarsi fino ad avere sufficiente confidenza.
- Assicurarsi che il carico sia ben fissato prima di partire. Non superare il carico massimo indicato.
- Assicurarsi di utilizzare una bici adeguata. In caso di dubbi chiedere al rivenditore di biciclette locale o al produttore.
- Prima del montaggio e dell'utilizzo controllare che i dispositivi del rimorchio siano ben fissati.
- Controllare regolarmente la pressione degli pneumatici.
- Se possibile utilizzare il rimorchio solo su strade lisce. Evitare ciottolato, buche e fondi irregolari.
- Se si viaggia in discesa o in curva è necessario rallentare.

