



blumfeldt



Queensway

Wanduhr

Wall clock

Reloj de pared

Horloge murale

Orologio da parete

10039362 10039363 10039364 10039366

10039367 10039368 10039370 10039371

10039372 10039373 10039374

Sehr geehrter Kunde,

wir gratulieren Ihnen zum Erwerb Ihres Gerätes. Lesen Sie die folgenden Hinweise sorgfältig durch und befolgen Sie diese, um möglichen Schäden vorzubeugen. Für Schäden, die durch Missachtung der Hinweise und unsachgemäßen Gebrauch entstehen, übernehmen wir keine Haftung. Scannen Sie den folgenden QR-Code, um Zugriff auf die aktuellste Bedienungsanleitung und weitere Informationen rund um das Produkt zu erhalten:



INHALTSVERZEICHNIS

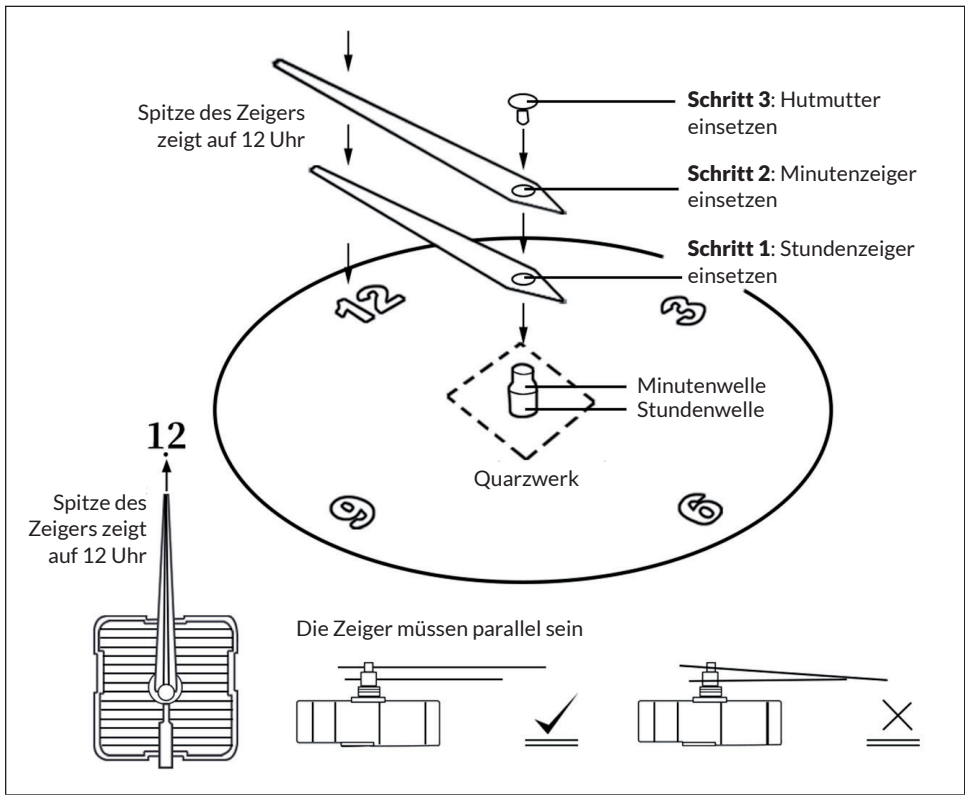
Übersicht und Zusammenbau	4
Bedienung	5
Fehlerbehebung	6
Spezielle Entsorgungshinweise für Verbraucher in Deutschland	8
Hinweise zur Entsorgung	10
Hersteller & Importeur (UK)	10

English 11
Español 17
Français 23
Italiano 29

TECHNISCHE DATEN

Artikelnummer	10039362, 10039363, 10039364, 10039366, 10039367, 10039368, 10039370, 10039371, 10039372, 10039373, 10039374
Stromversorgung	AA-Batterie

ÜBERSICHT UND ZUSAMMENBAU



BEDIENUNG

Falls die Uhr nicht Ordnungsgemäß funktioniert, überprüfen Sie, ob die Batterie voll geladen ist. Falls nicht, tauschen Sie die Batterie aus.

Wenn die Batterie in Ordnung ist, die Uhr aber trotzdem nicht funktioniert, gehen Sie wie folgt vor:

1. Entfernen Sie die Batterie. Richten Sie die Zeiger auf 12 Uhr aus und schrauben Sie die Hutmutter ab.
2. Entfernen Sie vorsichtig den Minuten- und Stundenzeiger, indem Sie den runden Metallbereich der Uhrzeiger in der Nähe der Welle anheben und herausziehen.
3. Richten Sie die Zeiger auf 12 Uhr aus und setzen Sie den Stundenzeiger in die Welle ein, gefolgt von dem Minutenzeiger. Schrauben sie dann die Hutmutter wieder fest.
4. Drehen Sie den Minutenzeiger zwei volle Umdrehungen, um sicherzustellen, dass die Zeiger sich nicht gegenseitig oder den Rahmen berühren.

Wenn Sie die Uhr an die Wand hängen, vergewissern Sie sich, dass die Wand eben ist und nichts das Zifferblatt des Mechanismus berührt. Wenn es ein Hindernis gibt, entfernen Sie es bitte oder hängen Sie die Uhr an einer anderen Stelle der Wand auf.

Hinweis: Die Uhr hat keinen Sekundenzeiger, Sie werden erst nach einigen Minuten sehen, dass die Uhr läuft. Die Zeiger der Uhr sind flexibel und können bei Bedarf mit den Händen gebogen werden.


FEHLERBEHEBUNG

Problem	Mögliche Ursache	Lösungsansatz
Kein tickendes Geräusch aber nach dem Einlegen der Batterie, bewegt sich die Uhr.	Sie haben eine völlig lautlose Uhr gekauft.	Nachdem Sie die Batterie eingesetzt haben, sehen Sie, wie sich die Zahnräder im Getriebe über der Batterie drehen. Lassen Sie die Uhr laufen und überprüfen Sie die Zeit später.
Die Uhr geht nicht, bleibt stehen oder geht nicht richtig.	Sie verwenden eine Alkali-Batterie.	Ersetzen Sie die Alkali-Batterie durch eine Zink-Kohle-Batterie.
	Die Zeiger der Uhr kleben aneinander, berühren einander oder berühren den Rahmen der Uhr.	Biegen Sie die Uhrzeiger gerade, damit sie sich nicht gegenseitig oder den Rahmen zerkratzen. Drehen Sie dann den roten Knopf am Uhrwerk und drehen Sie den Minutenzeiger zwei volle Umdrehungen, um sicherzustellen, dass die Zeiger richtig stehen. Stellen Sie dann die richtige Zeit ein über den roten Knopf am Uhrwerk ein.
Das Uhrwerk-Getriebe wackelt im hinteren Gehäuse und die Uhr hängt nicht gerade.	Die Mutter, die Uhr und Uhrwerk hält, hat sich während des Transports gelöst.	Richten Sie das Getriebe aus und halten Sie es fest, während Sie die Mutter unter den Uhrzeigern mit einer kleinen Spitzzange anziehen (nicht zu fest anziehen).

Problem	Mögliche Ursache	Lösungsansatz
Die Zeiger sind verbogen oder beschädigt.	Die Zeiger könnten durch den Transport beschädigt sein.	Biegen Sie die Uhrzeiger gerade, damit sie sich nicht gegenseitig oder den Rahmen zerkratzen. Drehen Sie dann den roten Knopf am Uhrwerk und drehen Sie den Minutenzeiger zwei volle Umdrehungen, um sicherzustellen, dass die Zeiger richtig stehen. Stellen Sie dann die richtige Zeit ein über den roten Knopf am Uhrwerk ein.
Die Zeiger sind nicht auf die Zahlen ausgerichtet.	Die Griffe sind nicht richtig befestigt oder sind während des Transports verrutscht.	Entfernen Sie die Hutmutter und den Minutenzeiger. Richten Sie den Stundenzeiger auf die 12 aus. Setzen Sie den Minutenzeiger wieder ein, richten Sie ihn ebenfalls auf die 12 aus und schrauben Sie dann die Hutmutter wieder fest.
Nachdem Sie alle bereits genannten Lösungen ausprobiert haben, bewegt sich die Uhr immer noch nicht, und die Zahnräder des Uhrwerkgetriebes bewegen sich auch nach dem Einsetzen der Kohle-Zink-Batterien nicht.	Das Getriebe des Uhrwerks wurde beim Transport beschädigt.	Wenden Sie sich an unseren Kundendienst.

SPEZIELLE ENTSORGUNGSHINWEISE FÜR VERBRAUCHER IN DEUTSCHLAND

Entsorgen Sie Ihre Altgeräte fachgerecht. Dadurch wird gewährleistet, dass die Altgeräte umweltgerecht verwertet und negative Auswirkungen auf die Umwelt und menschliche Gesundheit vermieden werden. Bei der Entsorgung sind folgende Regeln zu beachten:

- Jeder Verbraucher ist gesetzlich verpflichtet, Elektro- und Elektronikaltgeräte (Altgeräte) sowie Batterien und Akkus getrennt vom Hausmüll zu entsorgen. Sie erkennen die entsprechenden Altgeräte durch folgendes Symbol der durchgestrichene Mülltonne (WEEE Symbol). 
- Sie haben Altbatterien und Altakkumulatoren, die nicht vom Altgerät umschlossen sind, sowie Lampen, die zerstörungsfrei aus dem Altgerät entnommen werden können, vor der Abgabe an einer Entsorgungsstelle vom Altgerät zerstörungsfrei zu trennen.
- Bestimmte Lampen und Leuchtmittel fallen ebenso unter das Elektro- und Elektronikgesetz und sind dementsprechend wie Altgeräte zu behandeln. Ausgenommen sind Glühlampen und Halogenlampen. Entsorgen Sie Glühlampen und Halogenlampen bitte über den Hausmüll, sofern Sie nicht das WEEE Symbol tragen.
- Jeder Verbraucher ist für das Löschen von personenbezogenen Daten auf dem Elektro- bzw. Elektronikgerät selbst verantwortlich.

Rücknahmepflicht der Vertreiber

Vertreiber mit einer Verkaufsfläche für Elektro- und Elektronikgeräte von mindestens 400 Quadratmetern sowie Vertreiber von Lebensmitteln mit einer Gesamtverkauffläche von mindestens 800 Quadratmetern, die mehrmals im Kalenderjahr oder dauerhaft Elektro- und Elektronikgeräte anbieten und auf dem Markt bereitstellen, sind verpflichtet,

1. bei der Abgabe eines neuen Elektro- oder Elektronikgerätes an einen Endnutzer ein Altgerät des Endnutzers der gleichen Geräteart, das im Wesentlichen die gleichen Funktionen wie das neue Gerät erfüllt, am Ort der Abgabe oder in unmittelbarer Nähe hierzu unentgeltlich zurückzunehmen und
2. auf Verlangen des Endnutzers Altgeräte, die in keiner äußeren Abmessung größer als 25 Zentimeter sind, im Einzelhandelsgeschäft oder in unmittelbarer Nähe hierzu unentgeltlich zurückzunehmen; die Rücknahme darf nicht an den Kauf eines Elektro- oder Elektronikgerätes geknüpft werden und ist auf drei Altgeräte pro Geräteart beschränkt.

- Bei einem Vertrieb unter Verwendung von Fernkommunikationsmitteln ist die unentgeltliche Abholung am Ort der Abgabe auf Elektro- und Elektronikgeräte der Kategorien 1, 2 und 4 gemäß § 2 Abs. 1 ElektroG, nämlich „Wärmeüberträger“, „Bildschirmgeräte“ (Oberfläche von mehr als 100 cm²) oder „Großgeräte“ (letztere mit mindestens einer äußeren Abmessung über 50 Zentimeter) beschränkt. Für andere Elektro- und Elektronikgeräte (Kategorien 3, 5, 6) ist eine Rückgabemöglichkeit in zumutbarer Entfernung zum jeweiligen Endnutzer zu gewährleisten.
- Altgeräte dürfen kostenlos auf dem lokalen Wertstoffhof oder in folgenden Sammelstellen in Ihrer Nähe abgegeben werden: www.take-e-back.de
- Für Elektro- und Elektronikgeräte der Kategorien 1, 2 und 4 an bieten wir auch die Möglichkeit einer unentgeltlichen Abholung am Ort der Abgabe. Beim Kauf eines Neugeräts haben sie die Möglichkeit eine Altgerätabholung über die Webseite auszuwählen.
- Batterien können überall dort kostenfrei zurückgegeben werden, wo sie verkauft werden (z. B. Super-, Bau-, Drogeriemarkt). Auch Wertstoff- und Recyclinghöfe nehmen Batterien zurück. Sie können Batterien auch per Post an uns zurücksenden. Altbatterien in haushaltsüblichen Mengen können Sie direkt bei uns von Montag bis Freitag zwischen 07:30 und 15:30 Uhr unter der folgenden Adresse unentgeltlich zurückgeben:

Chal-Tec GmbH
Member of Berlin Brands Group
Handwerkerstr. 11
15366 Dahlewitz-Hoppegarten
Deutschland

- Wichtig zu beachten ist, dass Lithiumbatterien aus Sicherheitsgründen vor der Rückgabe gegen Kurzschluss gesichert werden müssen (z. B. durch Abkleben der Pole).
- Finden sich unter der durchgestrichenen Mülltonne auf der Batterie zusätzlich die Zeichen Cd, Hg oder Pb ist das ein Hinweis darauf, dass die Batterie gefährliche Schadstoffe enthält. (»Cd« steht für Cadmium, »Pb« für Blei und »Hg« für Quecksilber).

Hinweis zur Abfallvermeidung

Indem Sie die Lebensdauer Ihrer Altgeräte verlängern, tragen Sie dazu bei, Ressourcen effizient zu nutzen und zusätzlichen Müll zu vermeiden. Die Lebensdauer Ihrer Altgeräte können Sie verlängern indem Sie defekte Altgeräte reparieren lassen. Wenn sich Ihr Altgerät in gutem Zustand befindet, könnten Sie es spenden, verschenken oder verkaufen.

HINWEISE ZUR ENTSORGUNG



Wenn es in Ihrem Land eine gesetzliche Regelung zur Entsorgung von elektrischen und elektronischen Geräten gibt, weist dieses Symbol auf dem Produkt oder auf der Verpackung darauf hin, dass dieses Produkt nicht im Hausmüll entsorgt werden darf. Stattdessen muss es zu einer Sammelstelle für das Recycling von elektrischen und elektronischen Geräten gebracht werden. Durch regelkonforme Entsorgung schützen Sie die Umwelt und die Gesundheit Ihrer Mitmenschen vor negativen Konsequenzen. Informationen zum Recycling und zur Entsorgung dieses Produkts, erhalten Sie von Ihrer örtlichen Verwaltung oder Ihrem Hausmüllentsorgungsdienst.

Dieses Produkt enthält Batterien. Wenn es in Ihrem Land eine gesetzliche Regelung zur Entsorgung von Batterien gibt, dürfen die Batterien nicht im Hausmüll entsorgt werden. Informieren Sie sich über die örtlichen Bestimmungen zur Entsorgung von Batterien. Durch regelkonforme Entsorgung schützen Sie die Umwelt und die Gesundheit Ihrer Mitmenschen vor negativen Konsequenzen.

HERSTELLER & IMPORTEUR (UK)

Hersteller:

Chal-Tec GmbH, Wallstraße 16, 10179 Berlin, Deutschland.

Importeur für Großbritannien:

Berlin Brands Group UK Ltd

PO Box 1145

Oxford, OX1 9UW

United Kingdom

Dear customer,

Congratulations on your purchase. Please read the following instructions carefully and follow them to prevent potential damage. We accept no liability for damage caused by disregarding the instructions or improper use. Please scan the QR code to access the latest operating instructions and for further information about the product.



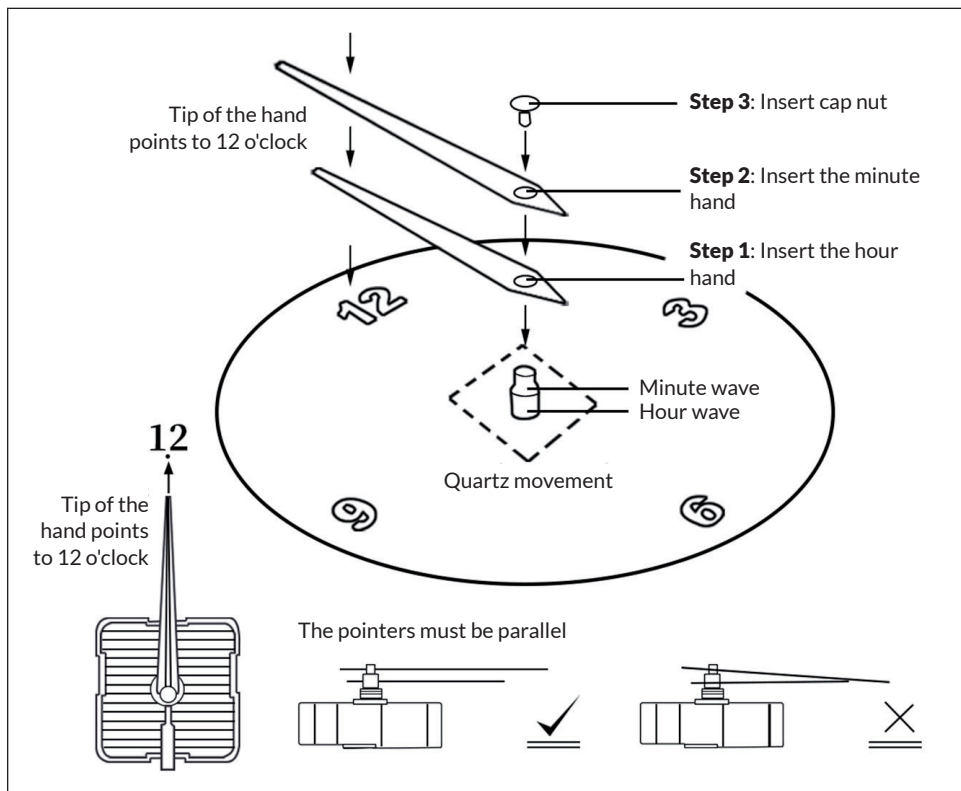
CONTENTS

Overview and assembly	12
Operation	13
Troubleshooting	14
Disposal Considerations	16
Manufacturer & Importer (UK)	16

TECHNICAL INFORMATION

Product code	10039362, 10039363, 10039364, 10039366, 10039367, 10039368, 10039370, 10039371, 10039372, 10039373, 10039374
Power supply	AA batteries

OVERVIEW AND ASSEMBLY



OPERATION

If the clock does not work properly, check that the battery is fully charged. If not, replace the battery.

If the battery is OK but the clock still does not work, proceed as follows:

1. Remove the battery. Align the hands at 12 o'clock and unscrew the cap nut.
2. Carefully remove the minute and hour hands by lifting the round metal part of the clock hands near the shaft and pulling it out.
3. Align the hands at 12 o'clock and insert the hour hand into the shaft, followed by the minute hand. Then screw the cap nut back on.
4. Turn the minute hand two full turns to ensure that the hands do not touch each other or the frame.

If you are hanging the clock on the wall, make sure that the wall is level and that nothing is touching the dial of the mechanism. If there is an obstruction, please remove it or hang the clock elsewhere on the wall.

Note: The clock has no second hand, you will only see that the clock is running after a few minutes. The hands of the clock are flexible and can be bent with the hands if necessary.

TROUBLESHOOTING

Problem	Potential cause	Possible solution
No ticking sound but after inserting the battery, the clock moves.	You have bought a completely silent watch.	After inserting the battery, see the gears turning in the gearbox above the battery; let the clock run and check the time later.
The clock does not work, stops or does not work properly.	You are using an alkaline battery.	Replace the alkaline battery with a zinc-carbon battery.
	The hands of the clock stick together, touch each other or touch the frame of the clock.	Bend the clock hands straight so that they do not scratch each other or the frame. Then turn the red knob on the movement and rotate the minute hand two full turns to make sure the hands are correct. Then set the correct time using the red button on the movement.
The movement gear wobbles in the rear case and the clock does not hang straight.	The nut holding the clock and movement has come loose during transport.	Align the gearbox and hold it while tightening the nut under the clock hands with a small pair of needle-nose pliers (do not over-tighten).

Problem	Potential cause	Possible solution
The hands are bent or damaged.	The hands may have been damaged during transport.	Bend the clock hands straight so that they do not scratch each other or the frame. Then turn the red knob on the movement and rotate the minute hand two full turns to make sure the hands are correct. Then set the correct time using the red button on the movement.
The hands are not aligned with the numbers.	The handles are not properly attached or have slipped during transport.	Remove the cap nut and the minute hand. Align the hour hand with 12. Replace the minute hand, also align it with the 12 and then screw the cap nut back in place.
After you have tried all the solutions already mentioned, the clock still does not move and the gears of the clockwork gear do not move even after inserting the carbon zinc batteries.	The gear of the movement has been damaged during transport.	Please contact our customer service.

DISPOSAL CONSIDERATIONS



If there is a legal regulation in your country regarding the disposal of electrical and electronic equipment, this symbol on the product or on the packaging indicates that this product must not be disposed of with household waste. Instead, it must be taken to a collection point for the recycling of electrical and electronic equipment. By disposing of this product in accordance with the regulations, you are protecting the environment and the health of those around you from negative consequences. For information on recycling and disposal of this product, contact your local government or household waste disposal service.

This product contains batteries. If there is a legal regulation in your country regarding the disposal of batteries, the batteries must not be disposed of in household waste. Consult your local regulations for the disposal of batteries. By disposing of this product in accordance with the regulations, you are protecting the environment and the health of those around you from negative consequences.

MANUFACTURER & IMPORTER (UK)

Manufacturer:

Chal-Tec GmbH, Wallstraße 16, 10179 Berlin, Germany.

Importer for Great Britain:

Berlin Brands Group UK Ltd
PO Box 1145
Oxford, OX1 9UW
United Kingdom

Estimado cliente:

Le felicitamos por la adquisición de este producto. Lea atentamente el siguiente manual y siga cuidadosamente las instrucciones de uso con el fin de evitar posibles daños. La empresa no se responsabiliza de los daños ocasionados por un uso indebido del producto o por haber desatendido las indicaciones de seguridad. Escanee el siguiente código QR para obtener acceso al manual de usuario más reciente y otra información sobre el producto.



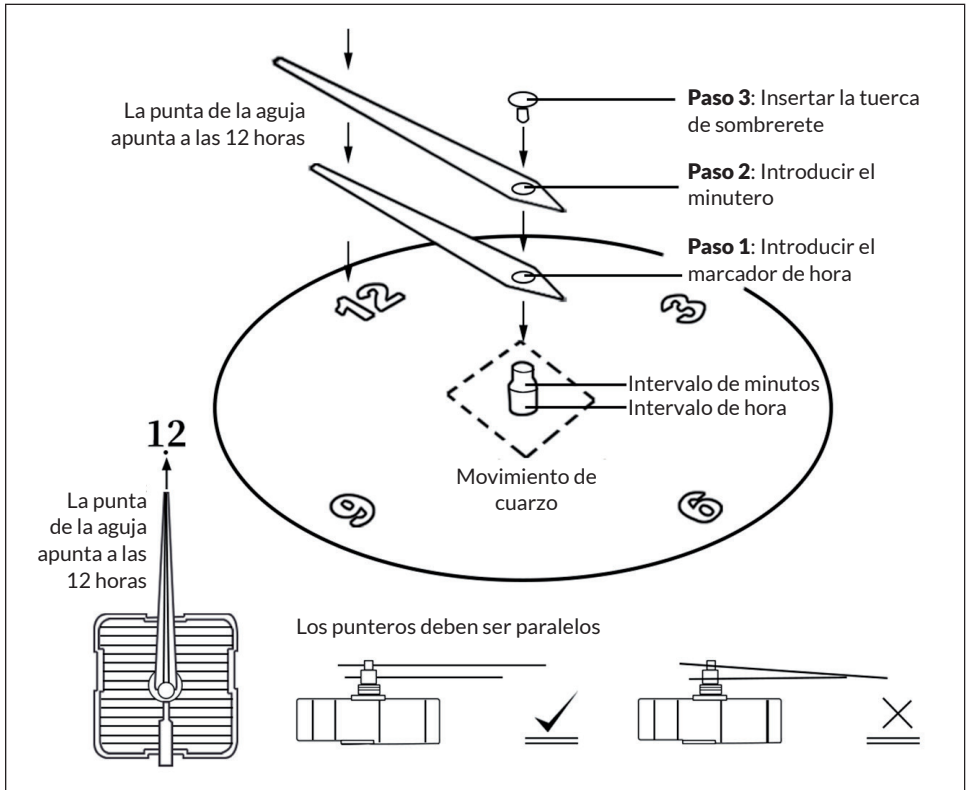
ÍNDICE

Visión general y montaje 18
 Puesta en funcionamiento 19
 Reparación de anomalías 20
 Indicaciones sobre la retirada del aparato 22
 Fabricante e importador (Reino Unido) 22

DATOS TÉCNICOS

Número del artículo	10039362, 10039363, 10039364, 10039366, 10039367, 10039368, 10039370, 10039371, 10039372, 10039373, 10039374
Suministro eléctrico	Pilas AA

VISIÓN GENERAL Y MONTAJE



PUESTA EN FUNCIONAMIENTO

Si el reloj no funciona correctamente, compruebe que la batería está completamente cargada. Si no es así, sustituya la batería.

Si la pila está bien pero el reloj sigue sin funcionar, proceda como sigue:

1. Retire la batería. Alinee las manecillas a las 12 en punto y desenrosque la tuerca ciega.
2. Retire con cuidado las manecillas de los minutos y las horas levantando la parte metálica redonda de las manecillas del reloj cerca del eje y tirando de ella.
3. Alinee las agujas a las 12 horas e inserte la aguja de las horas en el eje, seguida de la aguja de los minutos. A continuación, vuelva a enroscar la tuerca de la tapa.
4. Gire el minuterero dos vueltas completas para asegurarse de que las manecillas no se tocan entre sí ni con el marco.

Si cuelgas el reloj en la pared, asegúrate de que la pared esté nivelada y que nada toque la esfera del mecanismo. Si hay un obstáculo, retíralo o cuelga el reloj en otro lugar de la pared.

Nota: El reloj no tiene segundero, sólo verá que el reloj está en marcha después de unos minutos. Las agujas del reloj son flexibles y pueden doblarse con las manecillas si es necesario.

REPARACIÓN DE ANOMALÍAS

Problema	Posible causa	Propuesta de solución
No hay sonido de tic-tac, pero después de insertar la batería, el reloj se mueve.	Has comprado un reloj completamente silencioso.	Después de insertar la batería, mira que los engranajes giren en la caja de cambios por encima de la batería, deja que el reloj funcione y comprueba la hora más tarde.
El reloj no funciona, se detiene o no funciona correctamente.	Estás utilizando una pila alcalina.	Sustituye la pila alcalina por una pila de zinc-carbono.
	Las manecillas del reloj se pegan, se tocan o tocan el marco del reloj.	Dobla las manecillas del reloj en línea recta para que no rocen entre sí ni con el marco. A continuación, gira el pomo rojo del movimiento y gira el minutero dos vueltas completas para asegurarse de que las agujas son correctas. A continuación, ajusta la hora correcta mediante el botón rojo del movimiento.
El engranaje del movimiento se tambalea en la caja trasera y el reloj no cuega recto.	La tuerca que sujeta el reloj y el movimiento se aflojó durante el transporte.	Alinea la caja de cambios y sujétala firmemente mientras aprieta la tuerca bajo las agujas del reloj con un pequeño par de pinzas de punta (no apriete demasiado).

Anomalías	Posible causa	Propuesta de solución
Las manecillas están dobladas o dañadas.	Las manecillas pueden haberse dañado durante el transporte.	Estira las manecillas del reloj en línea recta para que no rocen entre sí ni con el marco. A continuación, gira el pomo rojo del movimiento y gira el minuterero dos vueltas completas para asegurarte de que las agujas funcionan correctamente. A continuación, ajusta la hora correcta mediante el botón rojo del movimiento.
Las agujas no están alineadas con los números.	Las asas no están bien sujetas o se han deslizado durante el transporte.	Retira la tuerca de la tapa y del minuterero. Alinea la aguja de las horas con las 12. Vuelva a colocar el minuterero, alinéalo también con el 12 y vuelva a enroscar la tuerca ciega.
Después de haber probado todas las soluciones ya mencionadas, el reloj sigue sin moverse y los engranajes del mecanismo del reloj no se mueven ni siquiera después de insertar las pilas de carbono-zinc.	El engranaje del movimiento se dañó durante el transporte.	Contacta con el servicio de atención al cliente.

INDICACIONES SOBRE LA RETIRADA DEL APARATO



Si en su país existe una disposición legal relativa a la eliminación de aparatos eléctricos y electrónicos, este símbolo estampado en el producto o en el embalaje advierte de que no debe eliminarse como residuo doméstico. En lugar de ello, debe depositarse en un punto de recogida de reciclaje de aparatos eléctricos y electrónicos. Una gestión adecuada de estos residuos previene consecuencias potencialmente negativas para el medio ambiente y la salud de las personas. Para obtener información más detallada sobre el reciclaje de este producto, póngase en contacto con su ayuntamiento o con el servicio de eliminación de residuos domésticos.

Este producto contiene pilas. Si en su país existe una normativa para la eliminación de baterías, estas no deben ser arrojadas al cubo de la basura común. Infórmese sobre la legislación de su país que regula la retirada y eliminación de las pilas y baterías. Al eliminar los residuos de acuerdo con las normas, protege el medio ambiente y la salud de sus semejantes de las consecuencias negativas.

FABRICANTE E IMPORTADOR (REINO UNIDO)

Fabricante:

Chal-Tec GmbH, Wallstraße 16, 10179 Berlín, Alemania.

Importador para Gran Bretaña:

Berlin Brands Group UK Ltd
PO Box 1145
Oxford, OX1 9UW
United Kingdom

Cher client, chère cliente,

Toutes nos félicitations pour l'acquisition de ce nouvel appareil. Lisez attentivement les indications suivantes et suivez-les pour éviter d'éventuels dommages. Nous ne saurions être tenus pour responsables des dommages dus au non-respect des consignes et à la mauvaise utilisation de l'appareil. Scannez le QR-Code pour obtenir la dernière version du mode d'emploi ainsi que d'autres informations concernant le produit :



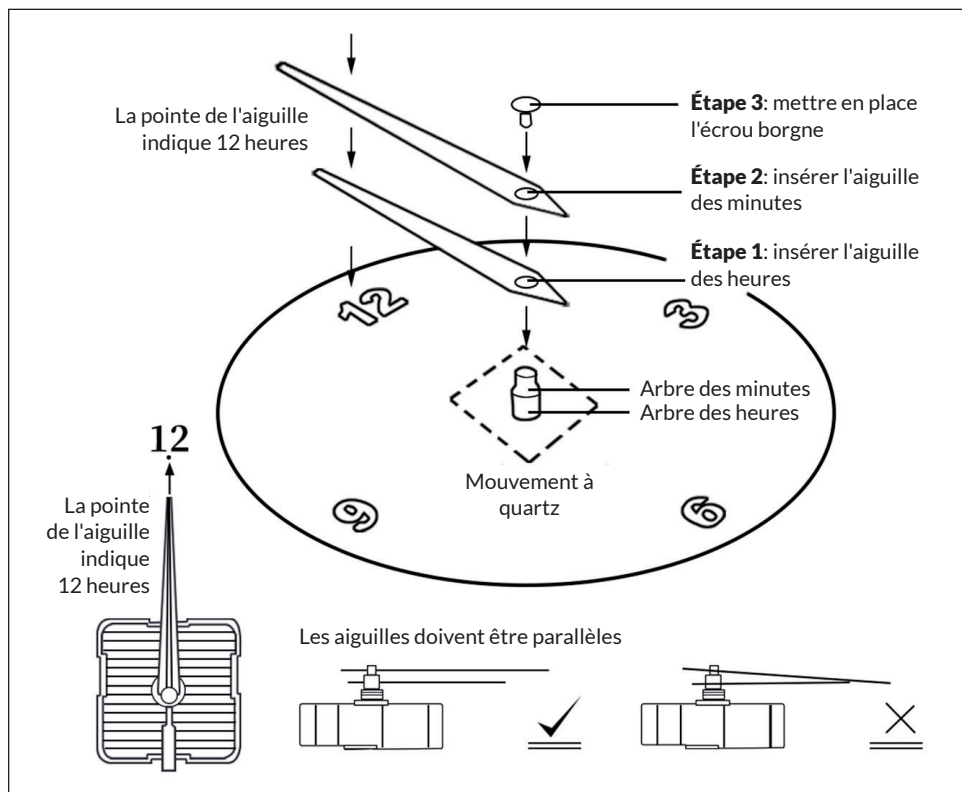
SOMMAIRE

Aperçu et assemblage	24
Utilisation	25
Résolution des problèmes	26
Informations sur le recyclage	28
Fabricant et importateur (GB)	28

FICHE TECHNIQUE

Numéro d'article	10039362, 10039363, 10039364, 10039366, 10039367, 10039368, 10039370, 10039371, 10039372, 10039373, 10039374
Alimentation	Pile AA

APERÇU ET ASSEMBLAGE



UTILISATION

Si l'horloge ne fonctionne pas correctement, vérifiez que la pile est entièrement chargée. Si ce n'est pas le cas, remplacez la pile.

Si la pile est en bon état mais que l'horloge ne fonctionne toujours pas, procédez comme suit :

1. Retirez la pile. Alignez les aiguilles sur 12 heures et dévissez l'écrou borgne.
2. Retirez délicatement l'aiguille des minutes et l'aiguille des heures en soulevant et en tirant sur la partie métallique arrondie des aiguilles près de l'arbre.
3. Alignez les aiguilles sur 12 heures et insérez l'aiguille des heures dans l'arbre, puis l'aiguille des minutes. Revissez ensuite l'écrou borgne.
4. Tournez l'aiguille des minutes de deux tours complets pour vous assurer que les aiguilles ne se touchent pas ou ne touchent pas le cadre.

Si vous accrochez l'horloge au mur, assurez-vous que le mur est plat et que rien ne touche le cadran du mécanisme. S'il y a un obstacle, veuillez l'enlever ou accrocher l'horloge à un autre endroit du mur.

Remarque : la montre n'a pas de trotteuse, vous ne verrez que l'horloge fonctionner qu'après quelques minutes. Les aiguilles de l'horloge sont flexibles et peuvent être pliées avec les mains si nécessaire.

RÉSOLUTION DES PROBLÈMES

Problème	Cause possible	Solution
Pas de bruit de tic-tac mais l'horloge bouge après avoir inséré la pile.	Vous avez acheté une montre totalement silencieuse.	Après avoir inséré la pile, voyez comment les engrenages tournent dans le mécanisme au-dessus de la pile, laissez l'horloge tourner et vérifiez l'heure plus tard.
L'horloge ne tourne pas, s'arrête ou ne fonctionne pas correctement.	Vous utilisez une pile alcaline.	Remplacez la pile alcaline par une pile zinc-carbone.
	Les aiguilles de l'horloge collent l'une à l'autre, se touchent ou touchent le cadre de l'horloge.	Pliez les aiguilles de l'horloge pour qu'elles ne se touchent pas mutuellement ou ne touchent pas le cadre. Tournez ensuite le bouton rouge du mouvement et faites tourner l'aiguille des minutes de deux tours complets pour vous assurer que les aiguilles sont correctement positionnées. Réglez ensuite l'heure correcte à l'aide du bouton rouge du mouvement.
Le mécanisme du mouvement vacille dans le boîtier arrière et l'horloge n'est pas droite.	L'écrou qui maintient l'horloge et le mouvement s'est détaché pendant le transport.	Alignez le mécanisme et maintenez-le en place tout en serrant l'écrou sous les aiguilles de l'horloge à l'aide d'une petite pince à bec effilé (ne serrez pas trop).

Problème	Cause possible	Solution
Les aiguilles sont tordues ou endommagées.	Les aiguilles peuvent avoir été endommagées pendant le transport.	Pliez les aiguilles de l'horloge de manière à ce qu'elles ne se touchent pas ou ne touchent pas le cadre. Tournez ensuite le bouton rouge du mouvement et faites tourner l'aiguille des minutes de deux tours complets pour vous assurer que les aiguilles sont correctement positionnées. Réglez ensuite l'heure correcte à l'aide du bouton rouge du mouvement.
Les aiguilles ne sont pas alignées sur les chiffres.	Les poignées ne sont pas correctement fixées ou ont glissé pendant le transport.	Retirez l'écrou borgne et l'aiguille des minutes. Alignez l'aiguille des heures sur le 12. Remettez l'aiguille des minutes en place, alignez-la également sur le 12, puis revissez l'écrou borgne.
Après avoir essayé toutes les solutions déjà mentionnées, l'horloge ne fonctionne toujours pas et les engrenages du mécanisme de l'horloge ne bougent pas, même après la mise en place des piles carbone-zinc.	Le mécanisme du mouvement a été endommagé pendant le transport.	Contactez le service client.

INFORMATIONS SUR LE RECYCLAGE



Si l'élimination des appareils électriques et électroniques est réglementée dans votre pays, ce symbole sur le produit ou sur l'emballage indique qu'il ne doit pas être mis au rebut avec les ordures ménagères. Vous devez l'acheminer vers un point de collecte pour le recyclage des appareils électriques et électroniques. En respectant des règles de recyclage, vous protégez l'environnement et la santé de vos semblables des conséquences négatives. Pour plus d'informations sur le recyclage et l'élimination de ce produit, contactez votre autorité locale ou votre service d'élimination des déchets ménagers.

Ce produit contient des piles. S'il existe une réglementation légale pour la mise au rebut des piles dans votre pays, ne les jetez pas avec les ordures ménagères. Renseignez-vous sur les réglementations locales concernant la mise au rebut des piles. En respectant des règles de recyclage, vous protégez l'environnement et la santé de vos semblables des conséquences négatives.

FABRICANT ET IMPORTATEUR (GB)

Fabricant :

Chal-Tec GmbH, Wallstraße 16, 10179 Berlin, Allemagne.

Importateur pour la Grande-Bretagne :

Berlin Brands Group UK Ltd
PO Box 1145
Oxford, OX1 9UW
United Kingdom

Gentile cliente,

La ringraziamo per l'acquisto del dispositivo. La preghiamo di leggere attentamente le seguenti indicazioni e di seguirle per prevenire eventuali danni. Non ci assumiamo alcuna responsabilità per danni scaturiti da una mancata osservanza delle indicazioni relative alla sicurezza e da un uso improprio del dispositivo. Scansionare il codice QR seguente per accedere al manuale d'uso più attuale e ricevere informazioni sul prodotto.



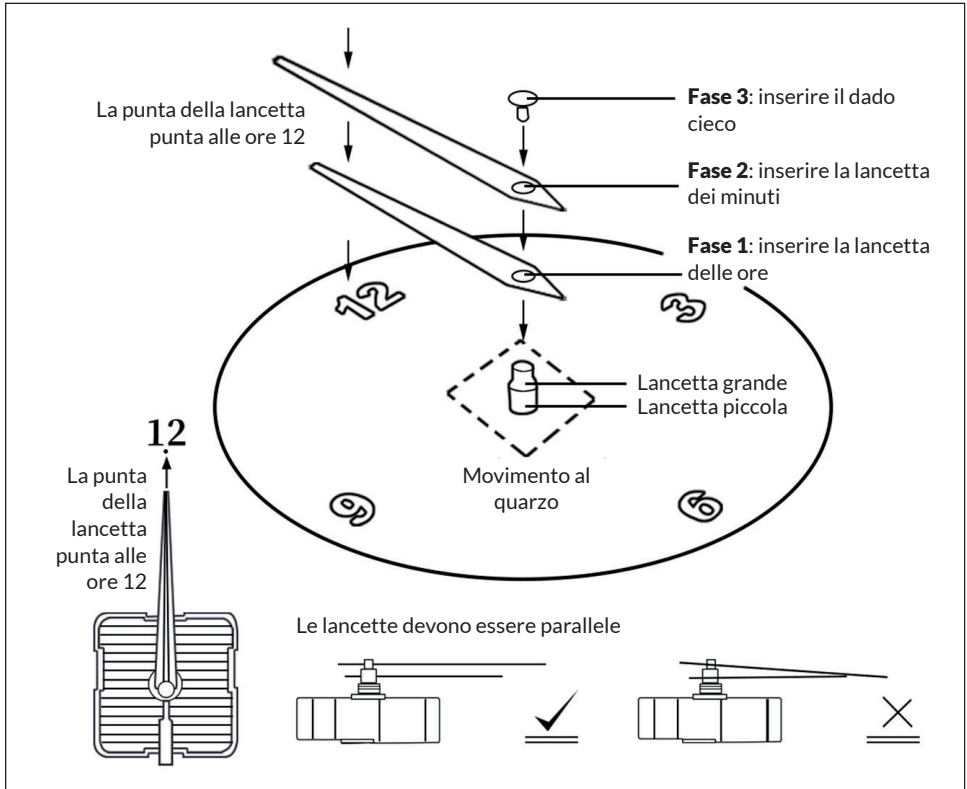
INDICE

Panoramica e montaggio	30
Utilizzo	31
Risoluzione dei problemi	32
Avviso di smaltimento	34
Produttore e importatore (UK)	34

DATI TECNICI

Numero articolo	10039362, 10039363, 10039364, 10039366, 10039367, 10039368, 10039370, 10039371, 10039372, 10039373, 10039374
Alimentazione	Pile AA

PANORAMICA E MONTAGGIO



UTILIZZO

Se l'orologio non funziona correttamente, controllare che la pila sia carica. In caso contrario, sostituirla.

Se la pila è a posto, ma l'orologio continua a non funzionare, procedere come segue:

1. Togliere la pila. Allineare le lancette sulle ore 12 e svitare il dado cieco.
2. Rimuovere con attenzione le lancette dei minuti e delle ore sollevando la parte metallica rotonda delle lancette vicino all'albero ed estrarle.
3. Allineare le lancette sulle ore 12 e inserire la lancetta delle ore nell'albero, seguita da quella dei minuti. Quindi riavvitare il dado cieco.
4. Ruotare la lancetta dei minuti di due giri completi per assicurarsi che le lancette non si tocchino tra loro o la cornice.

Se si appende l'orologio al muro, assicurarsi che il muro sia liscio e che nulla tocchi il quadrante del meccanismo. Se c'è un ostacolo, si prega di rimuoverlo o di appendere l'orologio altrove alla parete.

Nota: l'orologio non ha la lancetta dei secondi. Si noterà che l'orologio è in funzione solo dopo alcuni minuti. Le lancette dell'orologio sono flessibili e possono essere piegate con le mani se necessario.

RISOLUZIONE DEI PROBLEMI

Problema	Possibile causa	Soluzioni
Nessun ticchettio, ma dopo aver inserito la pila l'orologio si muove.	Avete comprato un orologio silenziosissimo.	Dopo aver inserito la pila, si vedono gli ingranaggi girare nel meccanismo sopra la batteria. Lasciare funzionare l'orologio e controllare il tempo più in là.
L'orologio non funziona, si ferma o non funziona correttamente.	Si sta usando una batteria alcalina.	Sostituire la batteria alcalina con una batteria zinco-carbone.
	Le lancette dell'orologio si attaccano, si toccano o toccano la cornice dell'orologio.	Raddrizzare le lancette dell'orologio in modo che non si graffino tra loro o la cornice. Poi girare il pulsante rosso sul meccanismo e ruotare la lancetta dei minuti di due giri completi per assicurarsi che le lancette siano corrette. Quindi impostare l'ora corretta utilizzando il pulsante rosso sul meccanismo.
L'ingranaggio del meccanismo traballa nella cassa posteriore e l'orologio non è dritto.	Il dado che tiene l'orologio e il meccanismo si è allentato durante il trasporto.	Allineare il meccanismo e tenerlo mentre si stringe il dado sotto le lancette dell'orologio con un piccolo paio di pinze (non stringere troppo).

Problema	Possibile causa	Soluzioni
Le lancette sono piegate o danneggiate.	Le lancette possono essere state danneggiate durante il trasporto.	Raddrizzare le lancette dell'orologio in modo che non si graffino tra loro o la cornice. Poi girare il pulsante rosso sul meccanismo e ruotare la lancetta dei minuti di due giri completi per assicurarsi che le lancette siano corrette. Quindi impostare l'ora corretta utilizzando il pulsante rosso sul meccanismo.
Le lancette non sono allineate con i numeri.	Le impugnature non sono fissate correttamente o sono scivolte durante il trasporto.	Rimuovere il dado cieco e la lancetta dei minuti. Allineare la lancetta delle ore sulle ore 12. Riposizionare la lancetta dei minuti, allinearla sulle ore 12 e poi riavvitare il dado cieco.
Dopo aver provato tutte le soluzioni già menzionate, l'orologio continua a non muoversi e gli ingranaggi del meccanismo dell'orologio non si muovono nemmeno dopo aver inserito le batterie zinco-carbone.	L'ingranaggio del meccanismo è stato danneggiato durante il trasporto.	Rivolgersi al nostro servizio di assistenza ai clienti.

AVVISO DI SMALTIMENTO



Se nel vostro Paese sono vigenti regolamenti legislativi relativi allo smaltimento di dispositivi elettrici ed elettronici, questo simbolo sul prodotto o sull'imballaggio indica che non è consentito smaltire questo prodotto insieme ai rifiuti domestici. Il dispositivo deve invece essere portato in un centro di raccolta per il riciclaggio di dispositivi elettrici ed elettronici. Lo smaltimento conforme tutela l'ambiente e salvaguarda la salute del prossimo da conseguenze negative. Informazioni riguardanti il riciclaggio e lo smaltimento di questo prodotto sono disponibili presso l'amministrazione locale o il servizio di smaltimento dei rifiuti.

Questo prodotto contiene batterie. Se nel tuo Paese esistono regolamenti legislativi per lo smaltimento di batterie, queste non possono essere smaltite insieme ai rifiuti domestici. Informarsi in relazione alle normative locali sullo smaltimento di batterie. Lo smaltimento conforme tutela l'ambiente e salvaguarda la salute del prossimo da conseguenze negative.

PRODUTTORE E IMPORTATORE (UK)

Produttore:

Chal-Tec GmbH, Wallstraße 16, 10179 Berlino, Germania.

Importatore per la Gran Bretagna:

Berlin Brands Group UK Ltd
PO Box 1145
Oxford, OX1 9UW
United Kingdom

