

10045147 10045148

## **Goldie Jogger**

Fahrrad-Hundeanhänger

Bicycle Dog Trailer

Remolque de bicicleta para perros

Remorque de vélo pour chien

Rimorchio da bici per cani



**Sehr geehrter Kunde,**

wir gratulieren Ihnen zum Erwerb Ihres Produkts. Lesen Sie die folgenden Hinweise sorgfältig durch und befolgen Sie diese, um möglichen Schäden vorzubeugen. Für Schäden, die durch Missachtung der Hinweise und unsachgemäßen Gebrauch entstehen, übernehmen wir keine Haftung. Scannen Sie den QR-Code, um Zugriff auf die aktuellste Bedienungsanleitung und weitere Informationen rund um das Produkt zu erhalten.




---

## INHALT

---

Manufacturer & Importer (UK)	3
Sicherheitshinweise	4
Lieferumfang	5
Montage	6
Ankuppeln des Anhängers an das Fahrrad	9
Be- und Entladen von Haustieren	11
Jogger-Funktion	11

---

## TECHNISCHE DATEN

---

Artikelnummer	10045147, 10045148
Zulässige Zuladung	40 kg
Empfohlene Höchstgeschwindigkeit	16 km/h

---

## MANUFACTURER & IMPORTER (UK)

---

**Manufacturer:**

Chal-Tec GmbH, Wallstrasse 16, 10179 Berlin, Germany.

**Importer for Great Britain:**

Berlin Brands Group UK Limited  
 PO Box 42  
 272 Kensington High Street  
 London, W8 6ND  
 United Kingdom

---

## SICHERHEITSHINWEISE

---

- Der Anhänger ist nur für den Transport von Haustieren bestimmt. Keine menschlichen Insassen!
- Maximale Belastung: 40 kg.
- Fahren Sie immer mit geschlossener Hecktür. Während der Fahrt sollte Ihr Haustier immer mit der Sicherheitsleine gesichert sein, die auf die richtige Länge eingestellt ist.
- Höchstgeschwindigkeit: 16 km/h.
- Tragen Sie während der Fahrt immer einen Helm.
- Überprüfen Sie sorgfältig die Schrauben, Muttern und Sicherheitsstifte. Vergewissern Sie sich, dass alle diese Teile richtig angezogen oder gesichert sind.
- Seien Sie sich bewusst, dass das Fahren mit dem Anhänger Ihren Bremsweg verlängert und Ihre Fähigkeit, das Fahrrad zu kontrollieren, beeinträchtigen kann. Üben Sie gründlich in einem sicheren Bereich, bis Sie sich damit vertraut gemacht haben.
- Verwenden Sie nur die vom Hersteller gelieferten Räder mit einem Reifendruck von 30-35 bar.
- Nehmen Sie keine Veränderungen am Anhänger oder an der Anhängerkupplung vor, die zu Verletzungen oder zum Tod führen können.

## LIEFERUMFANG



#	Bezeichnung	Anzahl
1	Hinterräder	2
2	Karosserie	1
3	Sicherheitsflagge	1
4	Matte	1
5	Schubstange	1
6	Halterung für Schubstange	2
7	Vorderrad	1
8	Sicherheitsleine	1
9	Feststellbremse	1
10	Schnellspanner	2

## MONTAGE

### 1. Anhängeraufbau ausklappen

(1) Nehmen Sie die Anhängerkarosserie aus dem Karton, klappen Sie den Klappmechanismus des Rahmens aus (Hinweis: Drücken Sie den Knopf und schieben Sie ihn nach innen, um ihn hochzuklappen), bauen Sie den Rahmen wie in den folgenden Bildern und Schritten beschrieben zusammen. Verwenden Sie den Schnellverschluss des Rahmens Rohr, bitte stellen Sie sicher, dass der Rahmen verriegelt Sicherheit.



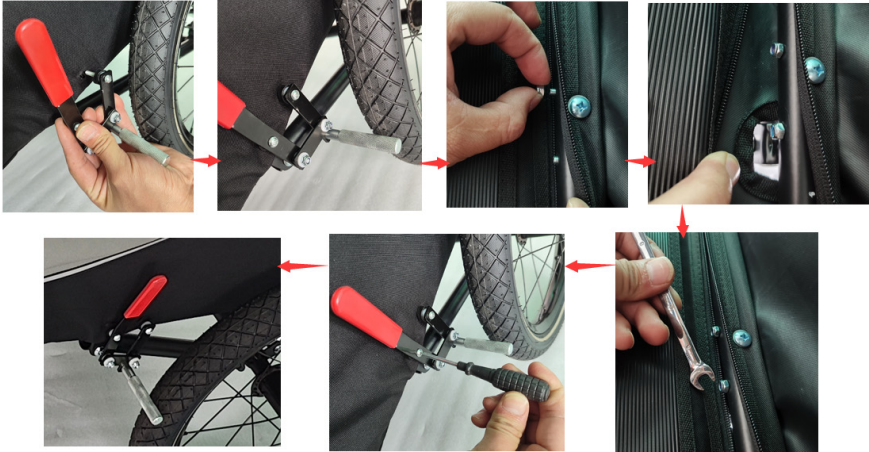
(2) Mit dem Schnellverschluss beide Seiten fest verbinden und dann den Reißverschluss hochziehen.



Hinweis: Der zusammengebaute Anhängeraufbau kann so als Käfig verwendet werden.

## 2. Montage der Feststellbremse

Öffnen Sie den Reißverschluss unter der Seitenwand innen, stecken Sie die Schraube in das Befestigungsloch, setzen Sie die Mutter auf die Schraube innen, verwenden Sie den Maulschlüssel (8mm) oder Steckschlüssel (8mm) und Schraubendreher, um die Feststellbremse auf beiden Seiten gemäß den folgenden Bildern und Schritten zu montieren, stellen Sie sicher, dass die Feststellbremse fest montiert ist.



## 3. Montage der Räder

Drücken Sie den Zentrierknopf der Achse und setzen Sie die Achse gleichzeitig in das Rahmenrohr ein, stellen Sie sicher, dass das Rad sicher montiert ist.

---

Hinweis: Drücken Sie den Knopf und machen Sie den umgekehrten Schritt, um das Rad zu entfernen.

---



#### 4. Montieren Sie die Anhängerkupplung

Heben Sie den Anhänger an. Entfernen Sie den Sicherungsstift aus der hinteren Bohrung der Deichselbefestigung. Schwenken Sie die Deichsel um 180°. Verriegeln Sie die Deichsel, indem Sie den Sicherungsstift wieder einstecken.



#### **WARNUNG!**

#### **Gefahr von schweren Verletzungen oder Tod**

Vor der Benutzung des Anhängers muss der Sicherungsstift für die Anhängerkupplung eingerastet werden. Eine nicht ordnungsgemäß gesicherte Deichsel kann sich während der Fahrt lösen, was zu schweren Verletzungen oder zum Tod führen kann.



#### 5. Anbringen der Sicherheitsfahne

Stecken Sie den Flaggenmast in die Flaggentasche in der linken hinteren Ecke des Seitenteils. Verwenden Sie immer die Sicherheitsflagge. Sie ist ein wichtiges Sicherheitsmittel, das dazu beiträgt, Sie für Autofahrer und andere Radfahrer besser sichtbar zu machen.





# ANKUPPELN DES ANHÄNGERS AN DAS FAHRRAD

HINWEIS: Die Universalkupplung ist nur für Fahrräder mit Vollachse oder/und mit Schnellspannachse geeignet.

## 1. Fahrräder mit Vollachse

Entfernen Sie die linke Achsmutter vom Fahrrad. Eventuelle Distanzstücke oder Unterlegscheiben können im Allgemeinen beibehalten werden. Setzen Sie die Kupplung auf die Achse und bringen Sie die Mutter wieder an.



### WARNUNG!

#### Gefahr von schweren Verletzungen oder Tod

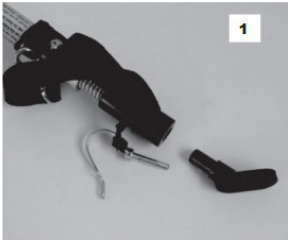
- Die Achsmutter muss mit mindestens 5 vollen Umdrehungen auf dem Achsgewinde festgezogen werden, damit eine ausreichende Klemmkraft gewährleistet ist. Ein zu kurzes Gewinde kann zu einem unbeabsichtigten Lösen des Hinterrades führen und somit schwere Verletzungen oder den Tod verursachen.
- Wickeln Sie das Sicherungsband um die Kettenstrebe und befestigen Sie es mit dem Karabinerhaken am D-Ring der Anhängerkupplung.



### WARNUNG!

#### Gefahr von schweren Verletzungen oder Tod:

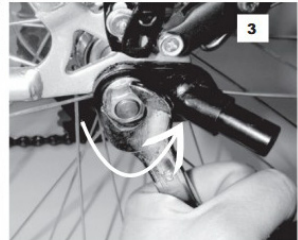
Anhängervorrichtung und Sicherheitsgurt müssen ordnungsgemäß installiert sein. Überprüfen Sie die Kupplung und die Anhängerkupplung regelmäßig auf Beschädigungen oder lose Befestigungselemente. Eine beschädigte oder unsachgemäße Montage kann zu schweren Verletzungen oder zum Tod führen.



1



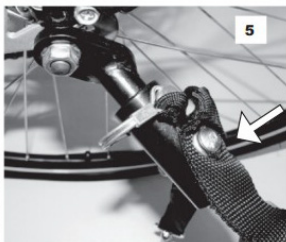
2



3



4



5



6

## 2. Fahrräder mit Schnellspannchse

Nehmen Sie den Schnellspanner vom Fahrrad ab und führen Sie ihn zusammen mit der Schnellspannerachse durch die Kupplung. Schieben Sie den Schnellspanner wieder durch die Radhohlachse, schrauben Sie die Mutter fest und klemmen Sie den Schnellspanner mit dem richtigen Druck.

Um sicherzustellen, dass die Nabe ausreichend in der Hohlachse geklemmt wird, muss der Schnellspannhebel bei der Bewegung von der offenen in die mittlere Position zu greifen beginnen, und wenn Sie sich der geschlossenen Position nähern, sollten Sie beim Anziehen einen deutlichen Widerstand spüren. Wenn sich der Schnellspannhebel zu leicht oder zu schwer bewegen lässt, ziehen Sie die Schnellspannmutter auf der anderen Seite der Nabe an oder lösen Sie sie.



### WARNUNG!

#### Gefahr von schweren Verletzungen oder Tod

- Die Achsmutter muss mit mindestens 5 vollen Umdrehungen auf dem Achsgewinde festgezogen werden, damit eine ausreichende Klemmkraft gewährleistet ist. Ein zu kurzes Gewinde kann zu einem unbeabsichtigten Lösen des Hinterrades führen und somit schwere Verletzungen oder den Tod verursachen.
- Wickeln Sie das Sicherungsband um die Kettenstrebe und befestigen Sie es mit dem Karabinerhaken am D-Ring der Anhängerkupplung.



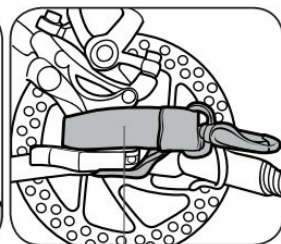
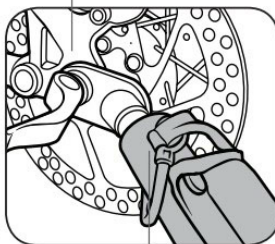
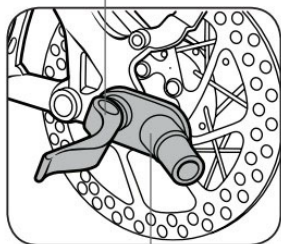
### WARNUNG!

#### Gefahr von schweren Verletzungen oder Tod:

Anhängervorrichtung und Sicherheitsgurt müssen ordnungsgemäß installiert sein. Überprüfen Sie die Kupplung und die Anhängerkupplung regelmäßig auf Beschädigungen oder lose Befestigungselemente. Eine beschädigte oder unsachgemäße Montage kann zu schweren Verletzungen oder zum Tod führen.

Radnabenachse oder QR-Spanner (abgebildet mit QR)

Kettenstrebe



Kupplungsstecker

Deichsel, an der ein Bolzen befestigt ist, der die Verbindung herstellt

Sicherheitsgurt um die Kettenstrebe gesichert

## BE- UND ENTLADEN VON HAUSTIEREN

Be- und entladen Sie Ihr Haustier nur durch die Hintertür, wobei die Vordertür geschlossen und der Anhänger am Fahrrad befestigt sein muss. Legen Sie die Matte in den Anhänger (falls erforderlich), während sich das Tier im Anhänger befindet, befestigen Sie ein Ende der Sicherheitsleine (im Lieferumfang enthalten) am Halsband des Tieres und das andere Ende am D-Ring im Anhänger. Stellen Sie die Länge der Leine so ein, dass das Haustier nicht durch das geöffnete Frontfenster entkommen kann. Schließen Sie während der Fahrt immer die Hecktür.

## JOGGER-FUNKTION

### 1. Schubstangenmontage

(1) Setzen Sie den Sicherheitsbandring nach den folgenden Bildern in das Halterungsgewinde. So kann der Verlust des Sicherheitsstifts vermieden werden. Setzen Sie die Schraube in den Rahmen Rohr montieren Loch und verwenden Sie den Gabelschlüssel (10 mm) fest die Mutter auf der Schraube. Stellen Sie sicher, dass die Halterung sicher und fest montiert ist.

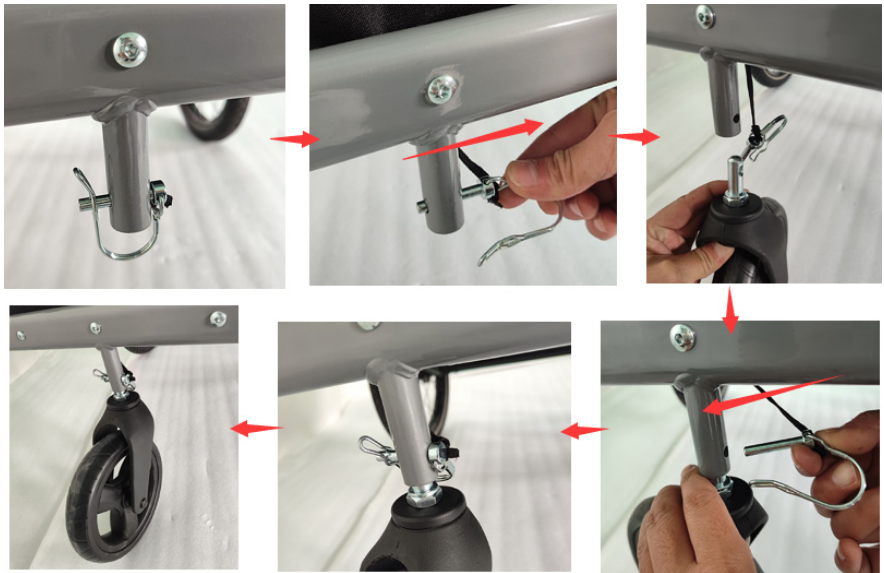


(2) Lösen Sie zuerst den Sicherungsstift aus der Halterung, setzen Sie dann den Schiebebügel in die Halterung ein und verriegeln Sie den Sicherungsstift auf beiden Seiten, achten Sie bitte darauf, dass der Sicherungsstift verriegelt ist.

Hinweis: Der Schiebebügel kann in Position A oder B montiert werden.



(3) Lösen Sie den Sicherungsstift aus der Vorderradhalterung, stecken Sie die Vorderradachse in das Halterungsrohr und verriegeln Sie sie dann mit dem Sicherungsstift.







**Dear Customer,**

Congratulations on purchasing this equipment. Please read this manual carefully and take care of the following hints on installation and use to avoid technical damages. Any failure caused by ignoring the items and cautions mentioned in the operation and installation instructions are not covered by our warranty and any liability. Scan the QR code to get access to the latest user manual and more product information.




---

## CONTENTS

---

Manufacturer & Importer (UK) 15  
 Safety Instructions 16  
 Parts in Package 17  
 Assembly 18  
 Hitching the Trailer on the Bicycle 21  
 Loading and unloading pets 23  
 Jogger Function 23

---

## TECHNICAL DATA

---

Item number	10045147, 10045148
Permissible load	40 kg
Recommended maximum speed	16 km/h

---

## MANUFACTURER & IMPORTER (UK)

---

**Manufacturer:**

Chal-Tec GmbH, Wallstrasse 16, 10179 Berlin, Germany.

**Importer for Great Britain:**

Berlin Brands Group UK Limited  
 PO Box 42  
 272 Kensington High Street  
 London, W8 6ND  
 United Kingdom

---

## SAFETY INSTRUCTIONS

---

- The trailer is intended to carry pet only. No human passengers!
- Maximum load: 40 kg.
- Always ride with the rear door closed. When riding, your pet should always be secured with the safety leash adjusted to the correct length.
- Maximum speed: 16km/hour.
- Always wear a helmet when riding.
- Carefully check the bolts, nuts and safety pins. Make sure that all these parts are properly tightened or locked.
- Be aware that riding with the trailer increases your braking distance and may affect your ability to control the bicycle. Thoroughly practise in a safe area until you become familiar with it.
- Only use factory-supplied wheels, with the tires inflated to 30-35 P.S.I. Check pressure before each use.
- Do not make any alterations to the trailer or hitch, which could result in injury or death.



## PARTS IN PACKAGE



#	Name	Quantity
1	Rear Wheel	2
2	Trailer Body	1
3	Safety Flag	1
4	Mat	1
5	Push Bar	1
6	Push Bar Mount Bracket	2
7	Front Wheel	1
8	Safety Leash	1
9	Parking Brake	1
10	Quick Release	2

## ASSEMBLY

### 1. Unfolding the trailer body

(1). Take the Trailer body out from the carton, unfold the frame folding mechanism (Remark: press the button on it and push inward to fold it up), assemble the frame as per following images and steps. Use the quick release lock the frame tube, please make sure the frame locked safety.

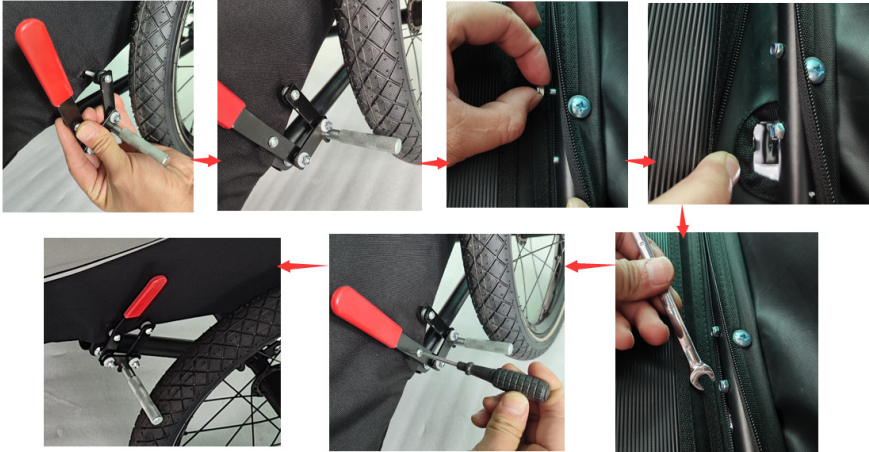


(2). Use the quick release lock both side tightly and then pull up the zipper.



## 2. Parking Brake assembly

Open the zipper under the side wall inside, put the screw into the mount hole, put the nut on the screw inside, use the open end wrench (8mm) or socket wrench (8mm) and screwdriver to mount the parking brake on both sides as per following images and steps, make sure the parking brake mounted tightly.



## 3. Wheels assembly

Press the axle center button and insert the axle into the frame tube simultaneously, make sure the wheel mounted safety.

---

Remark: press the button and do the opposite step to remove the wheel.

---



#### 4. Install the Tow Bar

Lift the trailer up. Remove safety pin from back hole in two bar mount. Swivel the tow bar 180°. lock the tow bar into place by re-inserting the safety pin.



#### **WARNING!** Danger of serious injury or death

The tow bar safety pin must be locked into place before using the trailer. A tow bar that has not secured properly could loose during travel, resulting in serious injury or death.



#### 5. Attaching the Safety Flag

Insert the flag pole into the flag pocket on the left rear corner of the side panel. Always use the safety flag. It's an essential safety device, which can help make you more visible to motorists and other cyclists.



## HITCHING THE TRAILER ON THE BICYCLE

NOTE: The universal hitch is only suitable for bicycle with full axle or/and with quick release axle.

### 1. Bicycles with Full Axle

Remove the left hand axle nut from the bicycle. Any spacers or washers can generally be retained. Put the hitch on the axle and re-attach the nut.



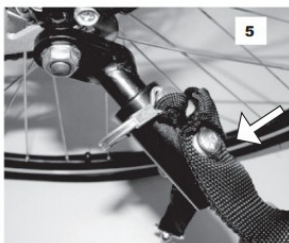
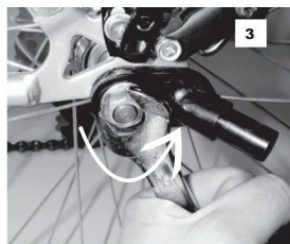
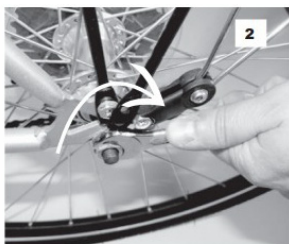
**WARNING!**  
**Danger of serious injury or death**

- The axle nut must be tightened on the axle thread by at least 5 full turns, so that adequate clamping force is ensured. A thread which is too short can result in accidental loosening of the rear wheel and therefore cause serious injury or death.
- Wrap the safety strap around the chain stay and fasten it to the tow bar D-ring with the snap hook.



**WARNING!**  
**Danger of serious injury or death**

Hitch and safety strap must be properly installed. Inspect the hitch and tow bar frequently for any damage or loose fasteners. Damaged or improperly installed can result in serious injury or death.





## 2. Bicycles with Quick Release Axle

Remove the quick release from the bike and guide it through the hitch along with the quick release axle. Push the quick release through the wheel hollow axle again, screw the nut and clamp the quick release with the correct pressure.

In order to ensure that the hub is clamped sufficiently in the hollow axle, the quick release lever must begin gripping as it moves from the open to the middle position, and approaching the closed position you should clearly feel resistance as you tighten. If it is too easy or too difficult to move the quick release lever, tighten or loosen the quick release nut on the other side of the hub.



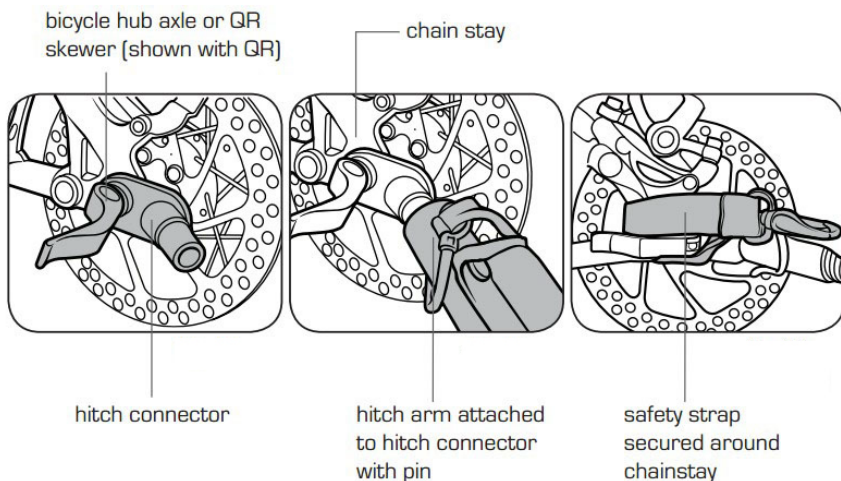
### WARNING! Danger of serious injury or death

- The axle nut must be tightened on the axle thread by at least 5 full turns, so that adequate clamping force is ensured. A thread which is too short can result in accidental loosening of the rear wheel and therefore cause serious injury or death.
- Wrap the safety strap around the chain stay and fasten it to the tow bar D-ring with the snap hook.



### WARNING! Danger of serious injury or death

Hitch and safety strap must be properly installed. Inspect the hitch and tow bar frequently for any damage or loose fasteners. Damaged or improperly installed can result in serious injury or death.



---

## LOADING AND UNLOADING PETS

---

Load and unload pet only through the rear door, with the front door closed and the trailer attached to the bicycle. Put the mat inside the trailer(if needed),with the pet inside the trailer, snap one end of the safety leash (included) to the pet's collar and the other end to the D-ring located inside the trailer. Adjust the length of the leash so that the pet cannot exit through the front window when it is open. Always close the rear door while riding.

---

## JOGGER FUNCTION

---

### 1. Push Bar Assembly

(1) According to following images and steps, please put the safety tie ring into the bracket screw, so this could avoid safety pin lost, put the screw into the frame tube mount hole and use the open end wrench (10 mm) tight the nut on the screw. Make sure the bracket mounted safety and tight.



(2).Release the safety pin from the bracket first. Then insert the push bar into bracket and lock the safety pin on both sides, please make sure the safety pin locked.

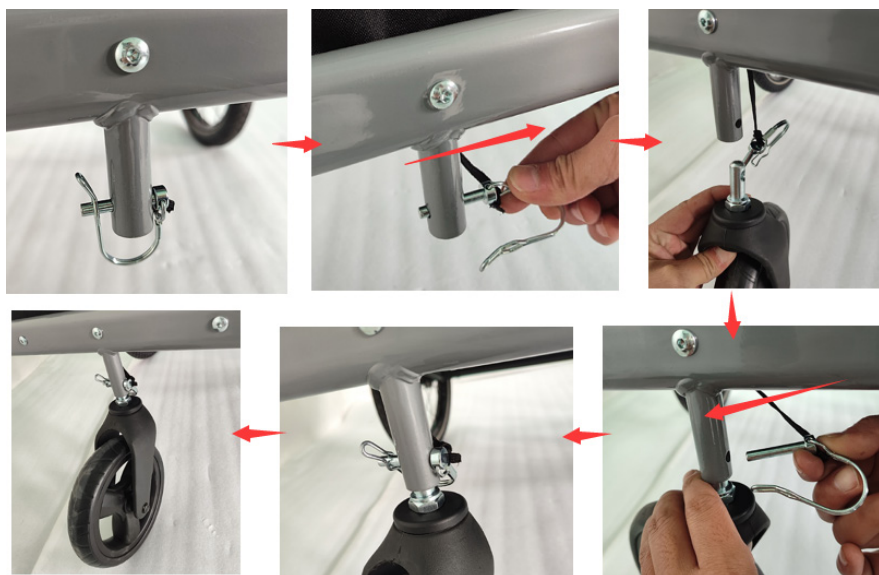
---

Remark: push bar could mounted like position A or B.

---



(3) Release the safety pin from the front wheel bracket, insert the front wheel axle into the bracket tube and then lock it by safety pin, please make sure the safety pin locked safety.



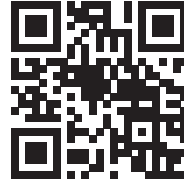






**Cher client, chère cliente,**

Toutes nos félicitations pour l'acquisition de ce nouvel appareil. Lisez attentivement les consignes suivantes et suivez-les pour éviter d'éventuels dommages. Nous ne saurions être tenus pour responsables des dommages dus au non-respect des consignes et à la mauvaise utilisation de l'appareil. Scannez le QR-Code pour obtenir la dernière version du mode d'emploi ainsi que d'autres informations concernant le pOlduit




---

## SOMMAIRE

---

Fabricant & importateur (GB)	13
Consignes de sécurité	4
Contenu de l'emballage	5
Montage	6
Attelage de la remorque au vélo	9
Chargement et déchargement des animaux domestiques	11
Fonction jogging	11

---

## FICHE TECHNIQUE

---

Numéro d'article	10045147, 10045148
Charge admissible	40 kg
Vitesse maximale recommandée	16 km/h

---

## FABRICANT & IMPORTATEUR (GB)

---

**Fabricant :**

Chal-Tec GmbH, Wallstraße 16, 10179 Berlin, Allemagne.

**Importateur pour la Grande Bretagne :**

Berlin Brands Group UK Limited  
 PO Box 42  
 272 Kensington High Street  
 London, W8 6ND  
 United Kingdom

---

## CONSIGNES DE SÉCURITÉ

---

- La remorque est destinée uniquement au transport d'animaux domestiques. Aucun passager humain !
- Charge maximale : 40 kg
- Conduisez toujours avec le hayon fermé. Pendant que vous roulez, votre animal doit toujours être attaché avec la laisse de sécurité ajustée à la bonne longueur.
- Vitesse maximale : 16 km/h
- Portez toujours un casque pour rouler.
- Inspectez soigneusement les vis, les écrous et les goupilles de sécurité. Assurez-vous que toutes ces pièces sont correctement serrées ou sécurisées.
- Sachez que le remorquage augmente votre distance de freinage et peut affecter votre capacité à contrôler le vélo. Entraînez-vous minutieusement dans une zone sûre jusqu'à vous sentir à l'aise.
- Utilisez uniquement les roues fournies par le fabricant avec une pression de pneu de 30 à 35 bars.
- N'apportez aucune modification à la remorque ou à l'attelage de remorque qui pourrait entraîner des blessures, voire la mort.

## CONTENU DE L'EMBALLAGE



#	Description	Quantité
1	Roues arrière	2
2	Carrosserie	1
3	Drapeau de sécurité	1
4	Tapis	1
5	Barre de poussée	1
6	Support pour barre de poussée	2
7	Roue avant	1
8	Laisse de sécurité	1
9	Frein de stationnement	1
10	serrage rapide	2

## MONTAGE

### 1. Dépliez la carrosserie de la remorque

(1) Sortez la carrosserie de la remorque de la boîte, dépliez le mécanisme de pliage du cadre (Remarque : appuyez sur le bouton et faites-le glisser vers l'intérieur pour le plier), assemblez le cadre comme décrit dans les images et étapes suivantes. Utilisez le verrouillage rapide du tube du cadre, veuillez vous assurer que le cadre se verrouille en toute sécurité



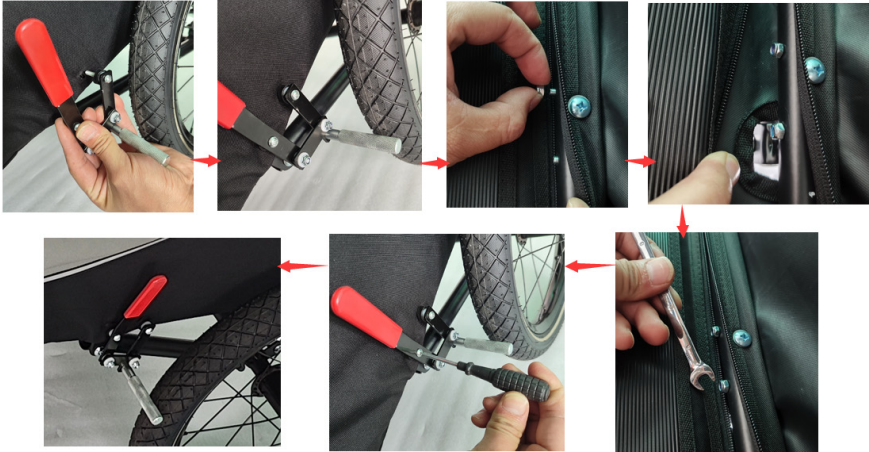
(2) Reliez fermement les deux côtés avec la fermeture à serrage rapide, puis tirez la fermeture à glissière vers le haut.

Remarque : La carrosserie de la remorque assemblée peut être utilisée comme cage.



## 2. Installation du frein de stationnement

Ouvrez la fermeture à glissière sous le panneau latéral à l'intérieur, insérez la vis dans le trou de montage, placez l'écrou sur la vis à l'intérieur, utilisez la clé plate (8 mm) ou la clé à douille (8 mm) et le tournevis pour régler le frein de stationnement des deux côtés. selon les images et les étapes d'assemblage suivantes, assurez-vous que le frein de stationnement est fermement installé.



## 3. Montage des roues

Appuyez sur le bouton de centrage de l'essieu et insérez l'essieu dans le tube du cadre en même temps, assurez-vous que la roue est solidement montée.

---

Remarque : Appuyez sur le bouton et effectuez l'étape inverse pour retirer la roue.

---



#### 4. Installez l'attelage de remorque

Soulevez la remorque. Retirez la goupille de verrouillage du trou arrière de la fixation de la barre d'attelage. Faites pivoter le timon de 180°. Verrouillez le timon en réinsérant la goupille de verrouillage.



#### **MISE EN GARDE !** **Risque de blessure grave potentiellement mortelle**

Avant d'utiliser la remorque, la goupille de verrouillage de l'attelage de remorque doit être enclenchée. Un attelage mal fixé peut se détacher pendant la conduite, entraînant des blessures graves, voire la mort.



#### 5. Fixation du drapeau de sécurité

Insérez le mât du drapeau dans la poche du drapeau située dans le coin arrière gauche du panneau latéral. Utilisez toujours le drapeau de sécurité. Il s'agit d'un élément de sécurité important qui contribue à vous rendre plus visible auprès des conducteurs et des autres cyclistes.





## ATTELAGE DE LA REMORQUE AU VÉLO

REMARQUE : L'attelage universel ne convient qu'aux vélos équipés d'axes pleins et/ou d'essieu à serrage rapide.

### 1. Vélos à axe plein

Retirez l'écrou de l'essieu gauche du vélo. Les éventuelles entretoises ou rondelles peuvent généralement être conservées. Placez l'attelage sur l'essieu et réinstallez l'écrou.



#### MISE EN GARDE !

##### Risque de blessure grave potentiellement mortelle

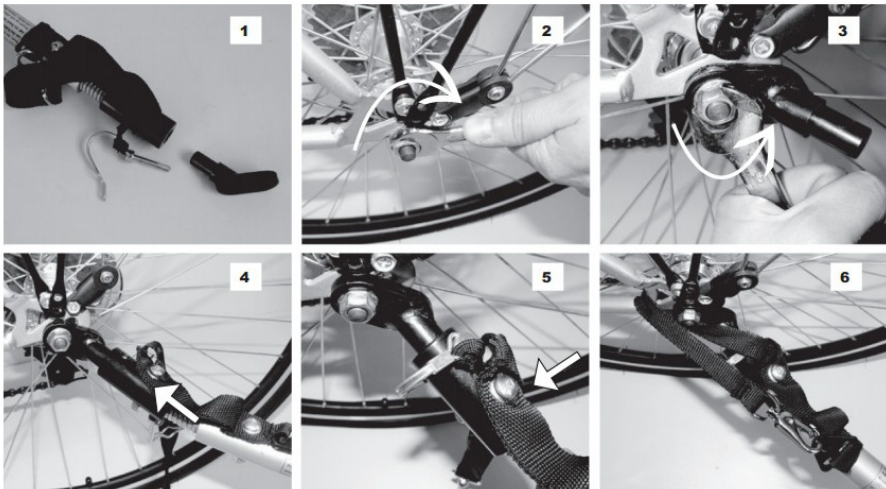
- L'écrou d'essieu doit être serré sur le filetage de l'essieu d'au moins 5 tours complets pour garantir une force de serrage suffisante. Un filetage trop court peut provoquer le desserrage involontaire de la roue arrière, provoquant des blessures graves, voire la mort.
- Enroulez la sangle de sécurité autour de la base et fixez-la à l'anneau en D de l'attelage de remorque à l'aide du mousqueton.



#### MISE EN GARDE !

##### Risque de blessure grave potentiellement mortelle :

L'attelage et la ceinture de sécurité doivent être correctement installés. Vérifiez régulièrement l'attelage et l'attelage de remorque pour déceler tout dommage ou toute fixation desserrée. Un assemblage endommagé ou inapproprié peut entraîner des blessures graves, voire la mort.



## 2. Vélos avec axe à serrage rapide

Retirez le système de serrage rapide du vélo et insérez-le dans l'embrayage avec l'axe à serrage rapide. Repoussez le serrage rapide à travers l'axe de roue creux, vissez l'écrou et serrez le serrage rapide avec la pression correcte.

Pour garantir que le moyeu est suffisamment serré dans l'axe creux, le levier de serrage rapide doit commencer à s'enclencher lorsqu'il passe de la position ouverte à la position médiane, et à l'approche de la position fermée, vous devriez ressentir une résistance importante lors du serrage. Si le levier de serrage rapide est trop facile ou difficile à déplacer, serrez ou desserrez l'écrou de serrage rapide de l'autre côté du moyeu.



### MISE EN GARDE !

#### Risque de blessure grave potentiellement mortelle

- L'écrou d'essieu doit être serré sur le filetage de l'essieu d'au moins 5 tours complets pour garantir une force de serrage suffisante. Un filetage trop court peut provoquer le desserrage involontaire de la roue arrière, provoquant des blessures graves, voire la mort.
- Enroulez la sangle de sécurité autour de la base et fixez-la à l'anneau en D de l'attelage de remorque à l'aide du mousqueton.



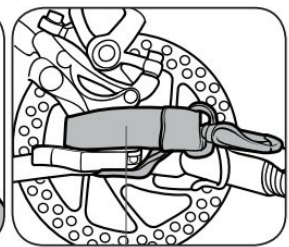
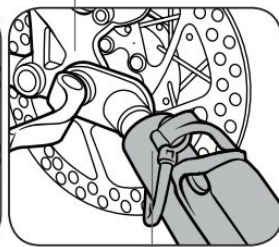
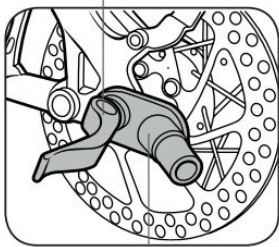
### MISE EN GARDE !

#### Risque de blessure grave potentiellement mortelle :

L'attelage et la ceinture de sécurité doivent être correctement installés. Vérifiez régulièrement l'attelage et l'attelage de remorque pour déceler tout dommage ou toute fixation desserrée. Un assemblage endommagé ou inapproprié peut entraîner des blessures graves, voire la mort.

Axe de moyeu de roue ou serrage QR (illustré avec QR)

Base de chaîne



Prise d'attelage

Timon avec un boulon qui crée la connexion

Ceinture de sécurité fixée autour de la base

## CHARGEMENT ET DÉCHARGEMENT DES ANIMAUX DOMESTIQUES

Chargez et déchargez votre animal uniquement par la porte arrière, avec la porte avant fermée et la remorque attachée au vélo. Placez le tapis dans la remorque (si nécessaire) pendant que l'animal est dans la remorque, attachez une extrémité de la laisse de sécurité (incluse) au collier de l'animal et l'autre extrémité à l'anneau en D dans la remorque. Ajustez la longueur de la laisse afin que l'animal ne puisse pas s'échapper par la fenêtre avant ouverte. Fermez toujours la porte arrière lorsque vous roulez.

## FONCTION JOGGING

### 1. Installation de la barre de poussée

(1) Insérez l'anneau de sécurité dans le filetage du support conformément aux images suivantes. De cette façon, vous éviterez de perdre la goupille de sécurité. Insérez la vis dans le trou de montage du tube du cadre et utilisez la clé à fourche (10 mm) pour serrer l'écrou sur la vis. Assurez-vous que le support est solidement et fermement installé.

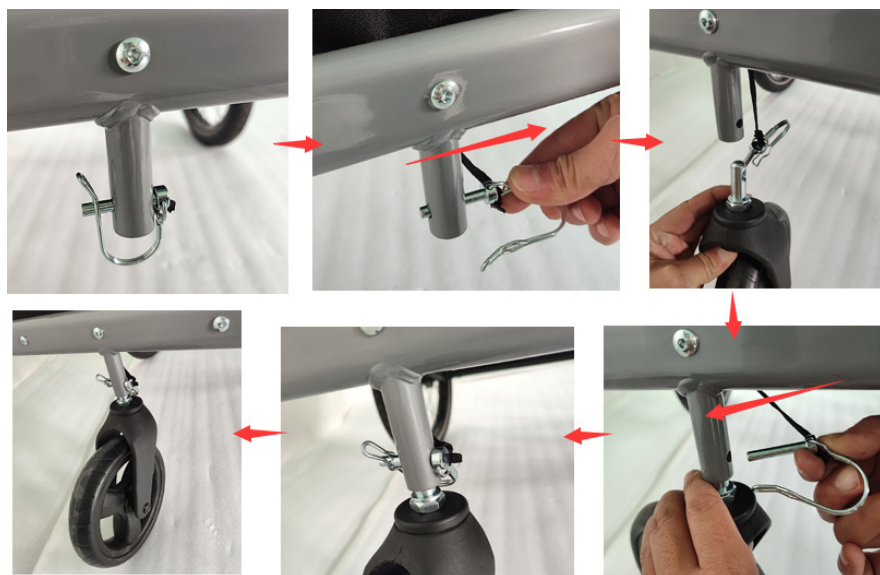


(2) Libérez d'abord la goupille de verrouillage du support, puis insérez la barre de poussée dans le support et verrouillez la goupille de verrouillage des deux côtés, veuillez vous assurer que la goupille est verrouillée.

Remarque : La barre de poussée peut être montée en position A ou B.



(3) Retirez la goupille de verrouillage du support de roue avant, insérez l'essieu de roue avant dans le tube de support, puis verrouillez-le avec la goupille de verrouillage.







**Gentile cliente,**

La ringraziamo per aver acquistato il prodotto. La preghiamo di leggere attentamente le seguenti indicazioni e di seguirle per evitare eventuali danni. Non ci assumiamo alcuna responsabilità per danni scaturiti da una mancata osservanza delle avvertenze di sicurezza e da un uso improprio del dispositivo. Scansionare il codice QR seguente per accedere al manuale d'uso più attuale e per ricevere informazioni sul prodotto.




---

## INDICE

---

Manufacturer & Importer (UK) 39  
 Avvertenze di sicurezza 40  
 Volume di consegna 41  
 Montaggio 42  
 Collegamento del rimorchio alla bicicletta 45  
 Carico e scarico di animali domestici 47  
 Funzione jogger 47

---

## DATI TECNICI

---

Numero articolo	10045147, 10045148
Carico consentito	40 kg
Velocità massima raccomandata	16 km/h

---

## MANUFACTURER & IMPORTER (UK)

---

**Manufacturer:**

Chal-Tec GmbH, Wallstrasse 16, 10179 Berlin, Germany.

**Importer for Great Britain:**

Berlin Brands Group UK Limited  
 PO Box 42  
 272 Kensington High Street  
 London, W8 6ND  
 United Kingdom

---

## AVVERTENZE DI SICUREZZA

---

- Il rimorchio è progettato esclusivamente per il trasporto di animali domestici. Non trasportare persone!
- Carico massimo: 40 kg.
- Quando si è in movimento, lo sportello posteriore deve essere sempre chiuso. Quando si è in movimento, l'animale deve essere sempre legato con la cinghia di sicurezza regolata sulla lunghezza corretta.
- Velocità massima: 16 km/h.
- Indossare sempre un casco quando si è in movimento.
- Controllare attentamente viti, dadi e perni di sicurezza. Assicurarsi che tutti i componenti siano stretti saldamente e fissati correttamente.
- Tenere presente che l'uso del rimorchio estende lo spazio di frenata e può interferire con la capacità di controllare la bicicletta. Esercitarsi in un'area sicura, in modo da prendere confidenza con l'uso del rimorchio.
- Utilizzare solo le ruote consegnate dal produttore, con una pressione degli pneumatici di 30-35 bar.
- Non modificare il rimorchio o il sistema di collegamento, in modo da evitare lesioni o la morte.



## VOLUME DI CONSEGNA



#	Denominazione	Quantità
1	Ruote posteriori	2
2	Carrozzeria	1
3	Bandierina di sicurezza	1
4	Tappetino	1
5	Barra di spinta	1
6	Supporto per la barra di spinta	2
7	Ruota anteriore	1
8	Cinghia di sicurezza	1
9	Freno di stazionamento	1
10	Tensionatore rapido	2

## MONTAGGIO

### 1. Aprire la struttura del rimorchio

(1) Togliere dalla scatola la carrozzeria del rimorchio, aprire il meccanismo del telaio (nota: premere il tasto e spingerlo verso l'interno per aprirlo), montare il telaio come descritto nelle immagini e nei passaggi seguenti. Utilizzare il blocco rapido del telaio e assicurarsi che sia fissato correttamente.



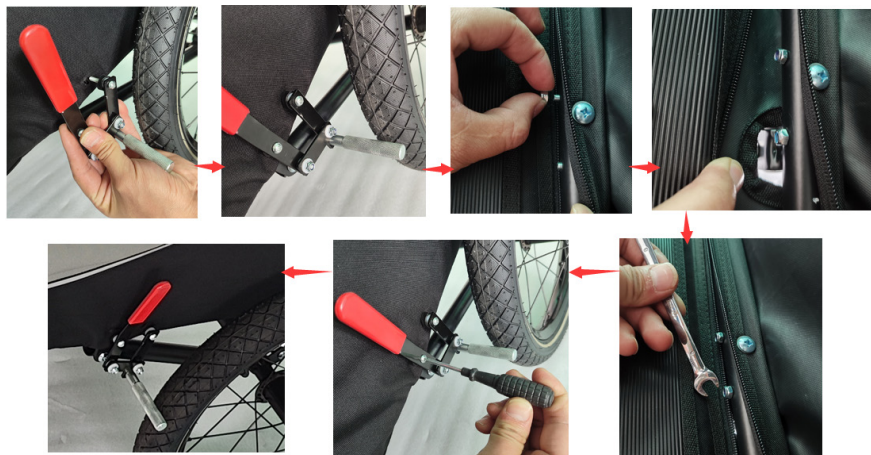
(2) Collegare saldamente i due lati con il blocco rapido e poi tirare la chiusura in velcro verso l'alto.

Nota: la struttura del rimorchio montata può essere utilizzata come gabbia.



## 2. Montaggio del freno di stazionamento

Aprire la chiusura in velcro sotto la parete laterale interna, inserire la vite nel foro di fissaggio, posizionare il dado sulla vite, utilizzare una chiave inglese (8 mm) o a innesto (8 mm) e un cacciavite per montare il freno di stazionamento su entrambi i lati come descritto nelle immagini e nei passaggi seguenti. Assicurarsi che il freno di stazionamento sia fissato saldamente.



## 3. Montaggio delle ruote

Premere il tasto di centraggio dell'asse e inserire al contempo l'asse nel tubo del telaio. Assicurarsi che la ruota sia montata correttamente.

---

Nota: per rimuovere la ruota, premere il tasto e seguire i passaggi in ordine inverso.

---



#### 4. Montare il sistema di collegamento del rimorchio

Sollevare il rimorchio. Rimuovere il perno di sicurezza dal foro posteriore del fissaggio del timone. Girare il timone di 180°. Bloccare il timone inserendo nuovamente il perno di sicurezza.



#### **AVVERTENZA!** Pericolo di gravi lesioni o morte

Prima di utilizzare il rimorchio, il perno di sicurezza per il sistema di collegamento del rimorchio deve essere fissato saldamente. Se il timone non è fissato correttamente, può staccarsi mentre si è in moto con il conseguente rischio di gravi lesioni o morte.



#### 5. Installare la bandierina di sicurezza

Inserire il paletto della bandierina nell'apposita tasca sull'angolo posteriore sinistro della parete laterale. Utilizzare sempre la bandierina di sicurezza. La bandierina è una misura di sicurezza importante e rende più visibili agli automobilisti o ad altri ciclisti.



## COLLEGAMENTO DEL RIMORCHIO ALLA BICICLETTA

NOTA: il sistema di collegamento universale è adatto solo per biciclette con asse pieno e/o con asse a tensionamento rapido.

### 1. Biciclette con asse pieno

Rimuovere il dado dell'asse sinistro dalla bicicletta. In linea generale, è possibile mantenere eventuali distanziatori o rondelle. Posizionare il sistema di collegamento sull'asse e rimontare il dado.



#### AVVERTENZA!

##### Pericolo di gravi lesioni o morte

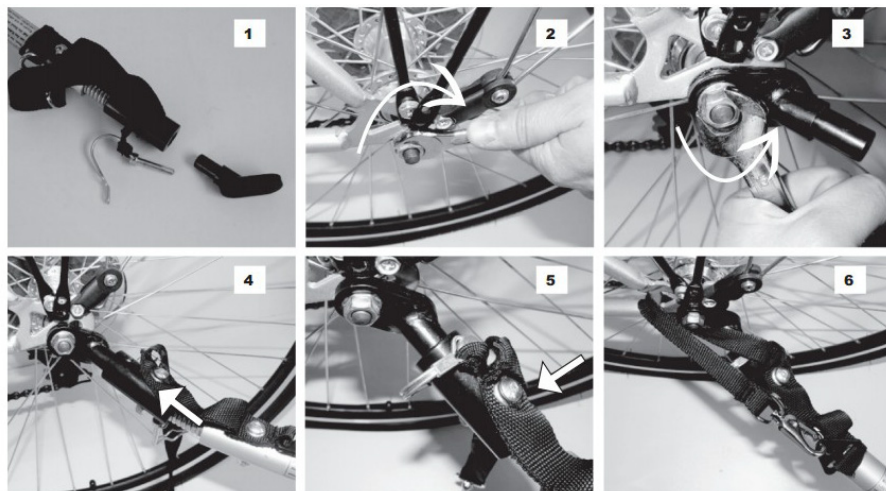
- Il dado dell'asse deve essere stretto con un minimo di 5 rotazioni complete sulla filettatura dell'asse, in modo da assicurare una forza di serraggio sufficiente. Una filettatura troppo corta può causare lo scollegamento involontario della ruota posteriore, con il conseguente rischio di gravi lesioni o morte.
- Avvolgere la cinghia di sicurezza intorno alla forcella inferiore e fissarla con il moschettone all'anello a D del sistema di collegamento.



#### AVVERTENZA!

##### Pericolo di gravi lesioni o morte

Il sistema di collegamento e la cinghia di sicurezza devono essere installati correttamente. Controllare regolarmente se ci sono danni o elementi di fissaggio allentati sul gancio e sul sistema di collegamento del rimorchio. Un montaggio errato o danneggiato può causare gravi lesioni o la morte.





## 2. Biciclette con asse a tensionamento rapido

Smontare il tensionatore rapido dalla bicicletta e farlo passare attraverso il sistema di collegamento con l'asse del tensionatore rapido. Far passare nuovamente il tensionatore rapido attraverso l'asse vuoto della bicicletta, avvitarlo saldamente il dado e chiudere il tensionatore rapido con la pressione corretta.

Per assicurare una chiusura sufficiente del mozzo nell'asse vuoto, la leva del tensionatore rapido deve iniziare ad agganciarsi dalla posizione aperta a quella intermedia durante il movimento e quando si avvicina alla posizione chiusa dovrebbe essere presente una chiara resistenza al momento di stringerla. Se la leva del tensionatore può essere mossa con troppa facilità o troppa fatica, stringere o allentare il dado del tensionatore rapido sull'altro lato del mozzo.



### AVVERTENZA! Pericolo di gravi lesioni o morte

- Il dado dell'asse deve essere stretto con un minimo di 5 rotazioni complete sulla filettatura dell'asse, in modo da assicurare una forza di serraggio sufficiente. Una filettatura troppo corta può causare lo scollamento involontario della ruota posteriore, con il conseguente rischio di gravi lesioni o morte.
- Avvolgere la cinghia di sicurezza intorno alla forcella inferiore e fissarla con il moschettone all'anello a D del sistema di collegamento.

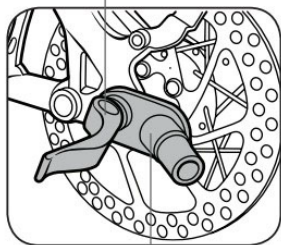


### AVVERTENZA! Pericolo di gravi lesioni o morte

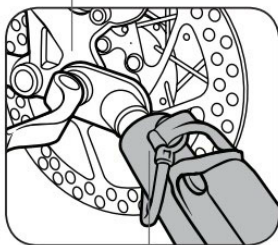
Il sistema di collegamento e la cinghia di sicurezza devono essere installati correttamente. Controllare regolarmente se ci sono danni o elementi di fissaggio allentati sul gancio e sul sistema di collegamento del rimorchio. Un montaggio errato o danneggiato può causare gravi lesioni o la morte.

Asse del mozzo della ruota o  
tensionatore QR (indicato con QR)

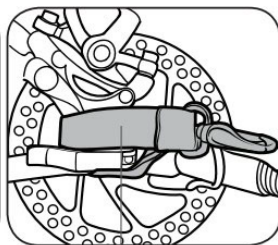
Forcella inferiore



Perno del sistema di  
collegamento



Timone, a cui è fissato un  
bullone per realizzare il  
collegamento



Cinghia di sicurezza  
fissata intorno alla forcella  
inferiore

## CARICO E SCARICO DI ANIMALI DOMESTICI

Caricare e scaricare l'animale solo dallo sportello posteriore quando quello anteriore è chiuso e il rimorchio è fissato alla bicicletta. Mettere il tappetino nel rimorchio (se necessario) quando l'animale è nel rimorchio, attaccare un'estremità della cinghia di sicurezza (inclusa) all'imbracatura dell'animale e l'altra estremità all'anello a D del rimorchio. Regolare la lunghezza della cinghia in modo che l'animale non possa scappare attraverso l'apertura frontale. Chiudere sempre lo sportello posteriore quando si è in movimento.

## FUNZIONE JOGGER

### 1. Montaggio della barra di spinta

(1) Inserire l'anello della cinghia di sicurezza nella filettatura del supporto come indicato nelle immagini seguenti. Questo impedisce la perdita del perno di sicurezza. Inserire la vite nel foro del tubo del telaio e utilizzare la chiave inglese (10 mm) per avvitare saldamente il dado sulla vite. Assicurarsi che il supporto sia fissato saldamente.

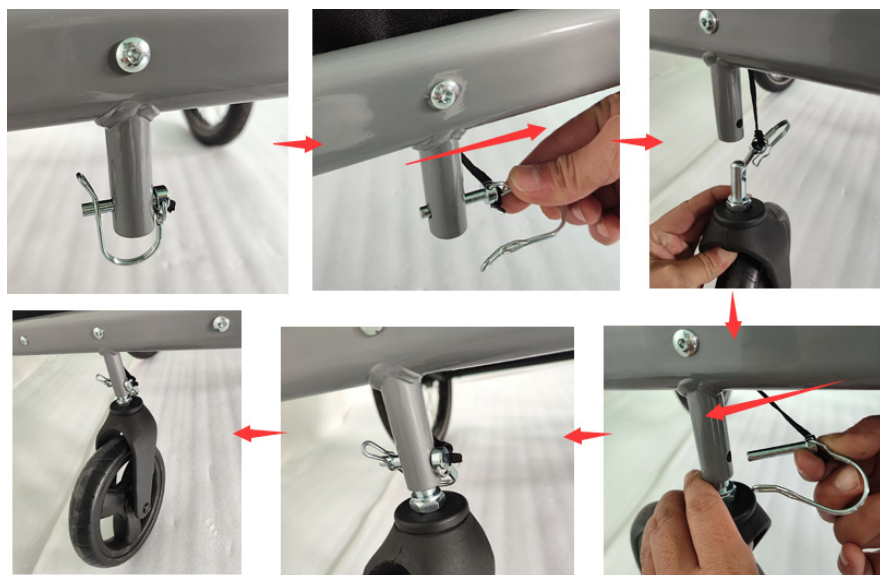


(2) Togliere il perno di sicurezza dal supporto, posizionare la barra di spinta nel supporto e inserire il perno di sicurezza su entrambi i lati, assicurandosi che sia fissato saldamente.

Nota: la barra di spinta può essere montata in posizione A o B.



(3) Togliere il perno di sicurezza dal supporto della ruota anteriore, inserire l'asse della ruota anteriore nel tubo del supporto e fissarlo con il perno di sicurezza.









**Estimado cliente:**

Le felicitamos por la adquisición de este producto. Lea atentamente el siguiente manual y siga cuidadosamente las instrucciones de uso con el fin de evitar posibles daños. La empresa no se hace responsable de los daños causados por el incumplimiento de las instrucciones y el uso indebido. Escanee el siguiente código QR para acceder al último manual de usuario y a más información sobre el producto.




---

## CONTENIDO

---

Fabricante & importador (UK) 51  
 Indicaciones de seguridad 52  
 Contenido del envío 53  
 Montaje 54  
 Acoplar el remolque a la bicicleta 57  
 Carga y descarga de animales domésticos 59  
 Función de correr 59

---

## DATOS TÉCNICOS

---

Número del artículo	10045147, 10045148
Carga recomendada	40 kg
Velocidad máxima recomendada	16 km/h

---

## FABRICANTE & IMPORTADOR (UK)

---

**Fabricante:**

Chal-Tec GmbH, Wallstraße 16, 10179 Berlín, Alemania.

**Importador para Gran Bretaña:**

Berlin Brands Group UK Limited  
 PO Box 42  
 272 Kensington High Street  
 London, W8 6ND  
 Reino Unido

---

## INDICACIONES DE SEGURIDAD

---

- El remolque sólo está destinado al transporte de animales de compañía. ¡Nada de ocupantes humanos!
- Capacidad de carga máxima: 40 kg.
- Conduzca siempre con la puerta trasera cerrada. Cuando viaje, su mascota debe ir siempre sujeta con la correa de seguridad ajustada a la longitud correcta.
- Velocidad máxima: 16 km/h
- Durante el viaje, utilice siempre un casco.
- Compruebe cuidadosamente los tornillos, las tuercas y los pasadores de seguridad. Asegúrese de que todas estas piezas estén bien apretadas o aseguradas.
- Tenga en cuenta que circular con el remolque puede aumentar la distancia de frenado y mermar su capacidad para controlar la bicicleta. Practique a fondo en una zona segura hasta que se haya familiarizado con él.
- Utilice únicamente las ruedas suministradas por el fabricante con una presión de neumáticos de 30-35 bar.
- No realice modificaciones en el remolque o en el enganche del remolque que puedan provocar lesiones o la muerte.

## CONTENIDO DEL ENVÍO



#	Denominación	Cantidad
1	Ruedas traseras	2
2	Carrocería	1
3	Banderilla de seguridad	1
4	Colchón	1
5	Barra de arrastre	1
6	Soporte para la barra de arrastre	2
7	Rueda delantera	1
8	Correa de seguridad	1
9	Freno de estacionamiento	1
10	Cierre rápido	2

## MONTAJE

### 1. Desplegar la caja del remolque

(1) Saque la carrocería del remolque de la caja, despliegue el mecanismo de plegado del bastidor (nota: pulse el botón y deslícelo hacia dentro para plegarlo), monte el bastidor como se describe en las siguientes imágenes y pasos. Utilice el cierre rápido del tubo del bastidor, asegúrese de que el bastidor quede bien bloqueado.



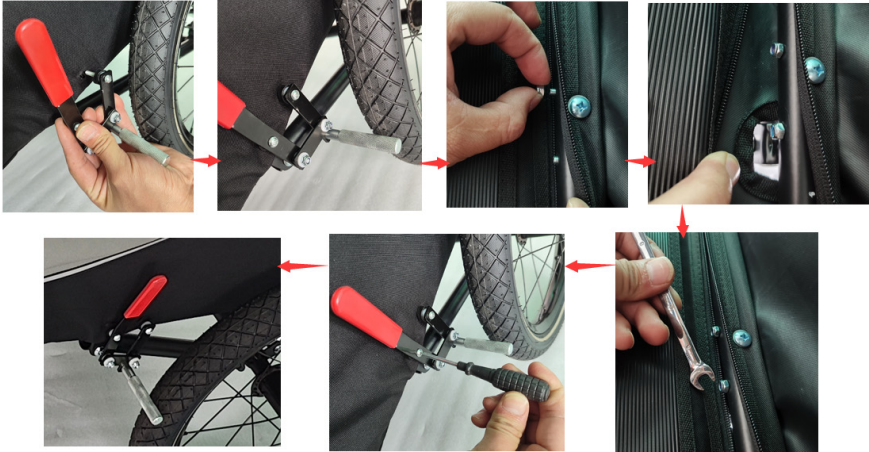
(2) Conecte firmemente ambos lados con el cierre rápido y suba la cremallera.

Nota: La carrocería del remolque ensamblada puede utilizarse como jaula.



## 2. montaje del freno de estacionamiento

Abra la cremallera debajo de la pared lateral interior, inserte el perno en el orificio de montaje, coloque la tuerca en el perno interior, utilice la llave fija (8 mm) o la llave de vaso (8 mm) y el destornillador para montar el freno de estacionamiento en ambos lados de acuerdo con las siguientes imágenes y pasos, asegúrese de que el freno de estacionamiento esté firmemente montado.



## 3. Montaje de las ruedas

Presione el botón de centrado del eje e inserte el eje en el tubo del bastidor al mismo tiempo, asegúrese de que la rueda esté bien montada.

Nota: Pulse el botón y realice el paso inverso para desmontar la rueda.



#### 4. Monte el enganche del remolque

Levante el remolque. Retire el pasador de bloqueo del orificio trasero del enganche de la barra de tracción. Gire la lanza de enganche 180°. Bloquee la barra de tracción volviendo a insertar el pasador de bloqueo.



#### ¡ADVERTENCIA! Riesgo de lesiones graves o muerte

Antes de utilizar el remolque, debe engancharse el pasador de bloqueo del enganche del remolque. Una barra de tracción mal asegurada puede soltarse durante el viaje, lo que puede provocar lesiones graves o la muerte.



#### 5. Colocación de la bandera de seguridad

Introduzca el asta de la bandera en el bolsillo para banderas situado en la esquina trasera izquierda de la sección lateral. Utilice siempre la bandera de seguridad. Es una importante herramienta de seguridad que le ayuda a ser más visible para los automovilistas y otros ciclistas.





## ACOPLAR EL REMOLQUE A LA BICICLETA

NOTA: El acoplamiento universal sólo es adecuado para bicicletas con eje macizo y/o eje de cierre rápido.

### 1. bicicletas con eje macizo

Retire la tuerca izquierda del eje de la bicicleta. En general, se pueden conservar los espaciadores o arandelas. Coloque el acoplamiento en el eje y vuelva a colocar la tuerca.



#### ¡ADVERTENCIA!

##### Riesgo de lesiones graves o muerte

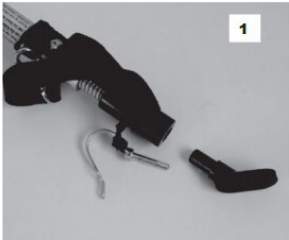
- La tuerca del eje debe apretarse al menos 5 vueltas completas en la rosca del eje para garantizar una fuerza de apriete suficiente. Una rosca demasiado corta puede provocar el aflojamiento involuntario de la rueda trasera y, en consecuencia, causar lesiones graves o la muerte.
- Enrolle la correa de seguridad alrededor del tirante de la cadena y fíjela con el mosquetón a la anilla D del enganche del remolque.



#### ¡ADVERTENCIA!

##### Riesgo de lesiones graves o muerte

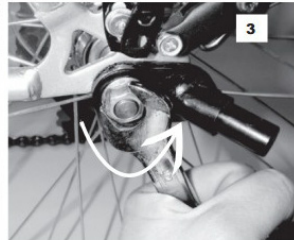
El dispositivo de remolque y el cinturón de seguridad deben estar correctamente instalados. Compruebe periódicamente que el enganche y el acoplamiento del remolque no presentan daños ni elementos de fijación sueltos. Un montaje dañado o incorrecto puede provocar lesiones graves o la muerte.



1



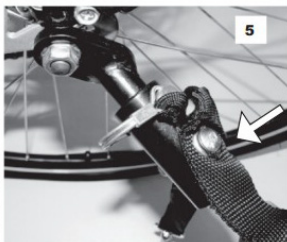
2



3



4



5



6

## 2. bicicletas con eje de liberación rápida

Retire el cierre rápido de la bicicleta y páselo a través del acoplamiento junto con el eje del cierre rápido. Vuelva a introducir el cierre rápido a través del eje hueco de la rueda, apriete la tuerca y sujete el cierre rápido con la presión correcta.

Para que el cubo quede suficientemente sujeto en el eje hueco, la palanca del cierre rápido debe empezar a agarrar al pasar de la posición abierta a la posición central, y al acercarse a la posición cerrada debe notarse una clara resistencia al apretar. Si la palanca del cierre rápido se mueve con demasiada facilidad o dificultad, apriete o afloje la tuerca del cierre rápido del otro lado del buje.



### ¡ADVERTENCIA! Riesgo de lesiones graves o muerte

- La tuerca del eje debe apretarse al menos 5 vueltas completas en la rosca del eje para garantizar una fuerza de apriete suficiente. Una rosca demasiado corta puede provocar el aflojamiento involuntario de la rueda trasera y, en consecuencia, causar lesiones graves o la muerte.
- Enrolle la correa de seguridad alrededor del tirante de la cadena y fíjela con el mosquetón a la anilla D del enganche del remolque.

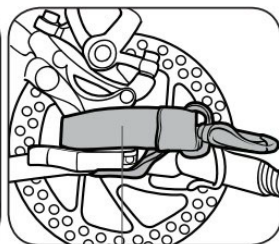
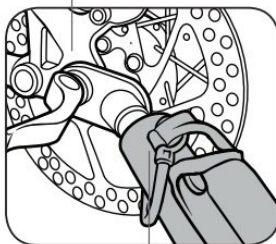
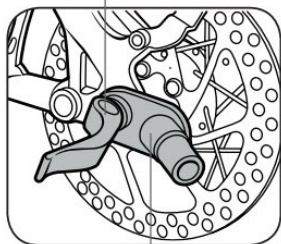


### ¡ADVERTENCIA! Riesgo de lesiones graves o muerte

El dispositivo de remolque y el cinturón de seguridad deben estar correctamente instalados. Compruebe periódicamente que el enganche y el acoplamiento del remolque no presentan daños ni elementos de fijación sueltos. Un montaje dañado o incorrecto puede provocar lesiones graves o la muerte.

Eje de cubo de rueda o tensor  
QR (mostrado con QR)

Soporte de cadena



Conector del acoplamiento

Barra de tracción a la que se fija un pasador que establece la conexión

Cinturón de seguridad fijado alrededor del tirante de la cadena

## CARGA Y DESCARGA DE ANIMALES DOMÉSTICOS

Cargue y descargue a su mascota únicamente por la puerta trasera, con la puerta delantera cerrada y el remolque enganchado a la bicicleta. Coloque el colchón en el remolque (si es necesario) mientras la mascota está en el remolque, fije un extremo de la correa de seguridad (incluida) al collar de la mascota y el otro extremo a la anilla en D del remolque. Ajuste la longitud de la correa para que el animal no pueda escapar por la ventana delantera abierta. Cierre siempre la puerta trasera durante la conducción.

## FUNCIÓN DE CORRER

### 1. conjunto de la barra de empuje

(1) Inserte el anillo de la correa de seguridad en la rosca de montaje como se muestra en las siguientes ilustraciones. Esto evita la pérdida del pasador de seguridad. Introduzca el perno en el orificio de montaje del tubo del bastidor y apriete la tuerca con la llave fija (10 mm). Asegúrese de que el soporte esté montado de forma segura y firme .



(2) Suelte primero el pasador de bloqueo del soporte, luego inserte la barra de empuje en el soporte y bloquee el pasador por ambos lados, asegúrese de que el pasador de bloqueo esté bloqueado.

Nota: La barra de empuje puede montarse en la posición A o B.



(3) Suelte el pasador de bloqueo del soporte de la rueda delantera, introduzca el eje de la rueda delantera en el tubo del soporte y, a continuación, bloquéelo con el pasador de bloqueo.

