

Sehr geehrte Kundin, sehr geehrter Kunde,

wir gratulieren Ihnen zum Erwerb Ihres Gerätes. Lesen Sie die folgenden Hinweise sorgfältig durch und befolgen Sie diese, um möglichen Schäden vorzubeugen. Für Schäden, die durch Missachtung der Hinweise und unsachgemäßen Gebrauch entstehen, übernehmen wir keine Haftung. Scannen Sie den QR-Code, um Zugriff auf die aktuellste Bedienungsanleitung und weitere Informationen rund um das Produkt zu erhalten.



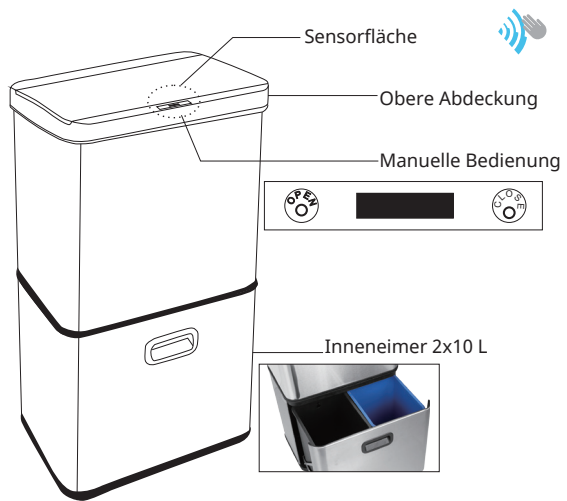
TECHNISCHE DATEN

Artikelnummer	10046165, 10046166
Kapazität	56 l
Stromversorgung	4 Batterien LR14 (Typ C)

SICHERHEITSHINWEISE

- Tauchen Sie die Deckelabdeckung nicht in Wasser ein, da sich darin die elektronische Steuerung befindet. Sie können diese mit einem leicht angefeuchteten Tuch reinigen.
- Drücken Sie nicht auf den Deckel und versuchen Sie keinesfalls, diesen gewaltsam zu schließen. Der Deckel schließt sich automatisch, wenn die Hand aus dem Sensorbereich entfernt wird.
- Vermischen Sie niemals alte mit neuen Batterien.
- Tauschen Sie die Batterien aus, wenn die Anzeige gelb/bernsteinfarben leuchtet. Dadurch wird sichergestellt, dass der Deckel weiterhin ordnungsgemäß funktioniert.
- Vermeiden Sie direkte Sonneneinstrahlung auf den Infrarotsensor.
- Vergewissern Sie sich, dass genügend Platz vorhanden ist, um den Mülleimer zu bedienen, ohne dass das Öffnen und Schließen des Deckels beeinträchtigt wird.
- Nehmen Sie den Deckel nicht ab und schließen Sie die Batterie nicht kurz.

PRODUKTANSICHT



INBETRIEBNAHME

Batterien einlegen

Batteriefach für 4 Batterien LR14 (Typ C)

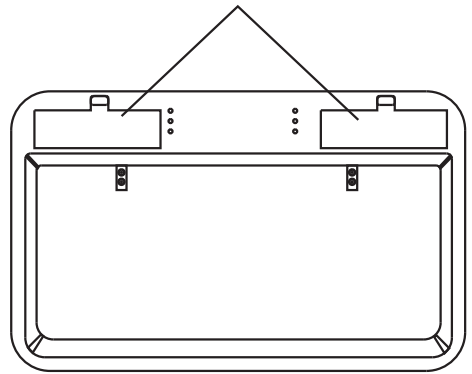


Abbildung 1

Sackhalterung einlegen

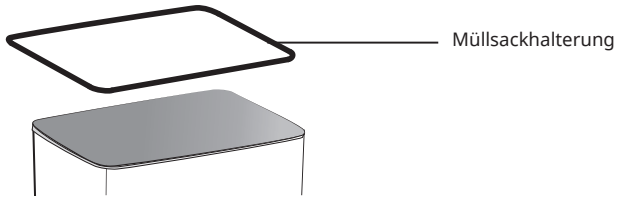


Abbildung 2

Den Bewegungssensor aktivieren

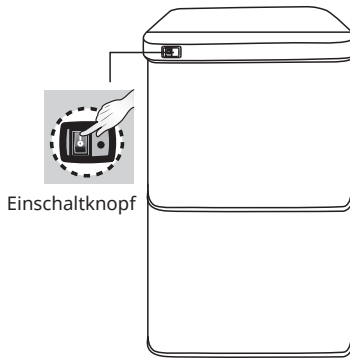
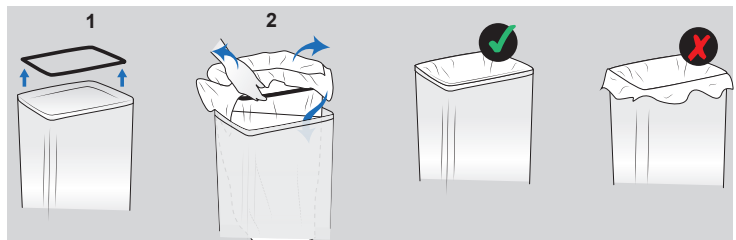


Abbildung 3


1. Nehmen Sie den Deckel des Mülleimers ab, öffnen Sie die Abdeckung des Batteriefachs (Abbildung 1) und legen Sie 4 Batterien vom Typ C entsprechend der Markierung des Plus- (+) und Minuspols (-) in das Batteriefach ein.
2. Legen Sie den Müllbeutel durch den Haltering (Abbildung 2). Siehe „Funktionsweise des Halterings“.
3. Setzen Sie den Gehäusedeckel auf das Gehäuse des Mülleimers.
4. Schalten Sie den Netzschalter auf der Rückseite der Deckelabdeckung ein (Abbildung 3). Eine rote Kontrollleuchte leuchtet 1 Sekunde lang auf, gefolgt von einem 4-6 Sekunden dauernden Blinken, das anzeigt, dass das System eingeschaltet und einsatzbereit ist.
5. Um den Deckel automatisch zu öffnen, halten Sie Ihre Hand oder Gegenstände etwa 15 cm über das Sensorfeld. Der Deckel bleibt geöffnet, wenn er Gegenstände innerhalb seines Sensorbereichs erkennt.
6. Um den Deckel manuell zu öffnen, drücken Sie die manuelle Taste „OPEN“, um den Deckel offen zu halten. Dieser wird dann nicht automatisch geschlossen, sondern erst, wenn Sie die Taste „CLOSE“ drücken. Der Mülleimer arbeitet dann wieder im automatischen Modus.
7. Um den Bodenbehälter zu öffnen, können Sie den Griff leicht anheben und die Schublade herausziehen (Abbildung 3), und sie durch direktes Drücken der Schublade schließen.

Funktionsweise der Müllsackhalterung



Spezielle Entsorgungshinweise für Verbraucher in Deutschland

Entsorgen Sie Ihre Altgeräte fachgerecht. Dadurch wird gewährleistet, dass die Altgeräte umweltgerecht verwertet und negative Auswirkungen auf die Umwelt und menschliche Gesundheit vermieden werden. Bei der Entsorgung sind folgende Regeln zu beachten:

- Jeder Verbraucher ist gesetzlich verpflichtet, Elektro- und Elektronikaltgeräte (Altgeräte) sowie Batterien und Akkus getrennt vom Hausmüll zu entsorgen. Sie erkennen die entsprechenden Altgeräte durch folgendes Symbol der durchgestrichenen Mülltonne (WEEE-Symbol). 
- Sie haben Altbatterien und Altakkumulatoren, die nicht vom Altgerät umschlossen sind, sowie Lampen, die zerstörungsfrei aus dem Altgerät entnommen werden können, vor der Abgabe an einer Entsorgungsstelle vom Altgerät zerstörungsfrei zu trennen.
- Bestimmte Lampen und Leuchtmittel fallen ebenso unter das Elektro- und Elektronikgesetz und sind dementsprechend wie Altgeräte zu behandeln. Ausgenommen sind Glühbirnen und Halogenlampen. Entsorgen Sie Glühbirnen und Halogenlampen bitte über den Hausmüll, sofern sie nicht das WEEE-Symbol tragen.
- Jeder Verbraucher ist für das Löschen von personenbezogenen Daten auf dem Elektro- bzw. Elektronikgerät selbst verantwortlich.

Rücknahmepflicht der Vertreiber

Vertreiber mit einer Verkaufsfläche für Elektro- und Elektronikgeräte von mindestens 400 Quadratmetern sowie Vertreiber von Lebensmitteln mit einer Gesamtverkaufsfläche von mindestens 800 Quadratmetern, die mehrmals im Kalenderjahr oder dauerhaft Elektro- und Elektronikgeräte anbieten und auf dem Markt bereitstellen, sind verpflichtet,

- 1 bei der Abgabe eines neuen Elektro- oder Elektronikgerätes an einen Endnutzer ein Altgerät des Endnutzers der gleichen Geräteart, das im Wesentlichen die gleichen Funktionen wie das neue Gerät erfüllt, am Ort der Abgabe oder in unmittelbarer Nähe hierzu unentgeltlich zurückzunehmen und
- 2 auf Verlangen des Endnutzers Altgeräte, die in keiner äußeren Abmessung größer als 25 Zentimeter sind, im Einzelhandelsgeschäft oder in unmittelbarer Nähe hierzu unentgeltlich zurückzunehmen; die Rücknahme darf nicht an den Kauf eines Elektro- oder Elektronikgerätes geknüpft werden und ist auf drei Altgeräte pro Geräteart beschränkt.

- Bei einem Vertrieb unter Verwendung von Fernkommunikationsmitteln ist die unentgeltliche Abholung am Ort der Abgabe auf Elektro- und Elektronikgeräte der Kategorien 1, 2 und 4 gemäß § 2 Abs. 1 ElektroG, nämlich „Wärmeüberträger“, „Bildschirmgeräte“ (Oberfläche von mehr als 100 cm²) oder „Großgeräte“ (letztere mit mindestens einer äußeren Abmessung über 50 Zentimeter) beschränkt. Für andere Elektro- und Elektronikgeräte (Kategorien 3, 5, 6) ist eine Rückgabemöglichkeit in zumutbarer Entfernung zum jeweiligen Endnutzer zu gewährleisten.
- Altgeräte dürfen kostenlos auf dem lokalen Wertstoffhof oder in folgenden Sammelstellen in Ihrer Nähe abgegeben werden: www.take-e-back.de
- Für Elektro- und Elektronikgeräte der Kategorien 1, 2 und 4 bieten wir auch die Möglichkeit einer unentgeltlichen Abholung am Ort der Abgabe. Beim Kauf eines Neugeräts haben Sie die Möglichkeit, eine Altgerätabholung über die Webseite auszuwählen.
- Batterien können überall dort kostenfrei zurückgegeben werden, wo sie verkauft werden (z. B. Super-, Bau-, Drogeriemarkt). Auch Wertstoff- und Recyclinghöfe nehmen Batterien zurück. Sie können Batterien auch per Post an uns zurücksenden. Altbatterien in haushaltsüblichen Mengen können Sie direkt bei uns von Montag bis Freitag zwischen 08:00 und 16:00 Uhr unter der folgenden Adresse unentgeltlich zurückgeben:

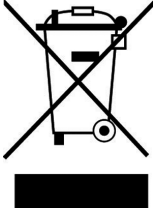
Chal-Tec Fulfillment GmbH
 Norddeutschlandstr. 3
 47475 Kamp-Lintfort

- Wichtig zu beachten ist, dass Lithiumbatterien aus Sicherheitsgründen vor der Rückgabe gegen Kurzschluss gesichert werden müssen (z. B. durch Abkleben der Pole).
- Finden sich unter der durchgestrichenen Mülltonne auf der Batterie zusätzlich die Zeichen Cd, Hg oder Pb ist das ein Hinweis darauf, dass die Batterie gefährliche Schadstoffe enthält (»Cd« steht für Cadmium, »Pb« für Blei und »Hg« für Quecksilber).

Hinweis zur Abfallvermeidung

Indem Sie die Lebensdauer Ihrer Altgeräte verlängern, tragen Sie dazu bei, Ressourcen effizient zu nutzen und zusätzlichen Müll zu vermeiden. Die Lebensdauer Ihrer Altgeräte können Sie verlängern, indem Sie defekte Altgeräte reparieren lassen. Wenn sich Ihr Altgerät in gutem Zustand befindet, könnten Sie es spenden, verschenken oder verkaufen.

HINWEISE ZUR ENTSORGUNG



Wenn es in Ihrem Land eine gesetzliche Regelung zur Entsorgung von elektrischen und elektronischen Geräten gibt, weist dieses Symbol auf dem Produkt oder auf der Verpackung darauf hin, dass dieses Produkt nicht im Hausmüll entsorgt werden darf. Stattdessen muss es zu einer Sammelstelle für das Recycling von elektrischen und elektronischen Geräten gebracht werden. Durch regelkonforme Entsorgung schützen Sie die Umwelt und die Gesundheit Ihrer Mitmenschen vor negativen Konsequenzen. Informationen zum Recycling und zur Entsorgung dieses Produkts, erhalten Sie von Ihrer örtlichen Verwaltung oder Ihrem Hausmüllentsorgungsdienst.

Dieses Produkt enthält Batterien. Wenn es in Ihrem Land eine gesetzliche Regelung zur Entsorgung von Batterien gibt, dürfen die Batterien nicht im Hausmüll entsorgt werden. Informieren Sie sich über die örtlichen Bestimmungen zur Entsorgung von Batterien. Durch regelkonforme Entsorgung schützen Sie die Umwelt und die Gesundheit Ihrer Mitmenschen vor negativen Konsequenzen.

HERSTELLER & IMPORTEUR (UK)

Hersteller:

Chal-Tec GmbH, Wallstraße 16, 10179 Berlin, Deutschland.

Importeur für Großbritannien:

Berlin Brands Group UK Limited
PO Box 42
272 Kensington High Street
London, W8 6ND
United Kingdom

Dear Customer,

Congratulations on purchasing this equipment. Please read this manual carefully and take care of the following hints on installation and use to avoid technical damages. Any failure caused by ignoring the items and cautions mentioned in the operation and installation instructions are not covered by our warranty and any liability. Scan the QR code to get access to the latest user manual and more product information.



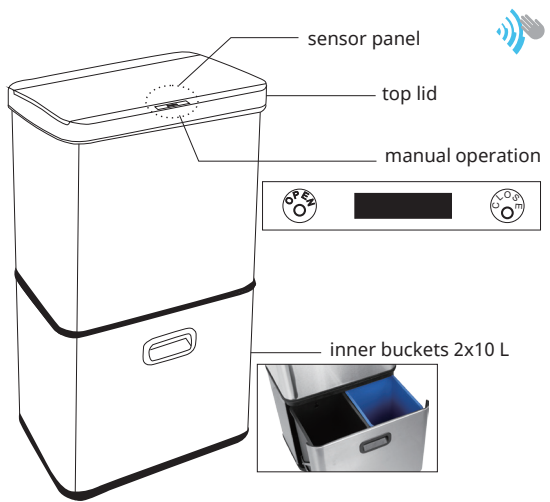
ARTICLE

Article number	10046165 10046166
Capacity	56 L
Power supply	4 batteries LR14 (type C)

SAFETY INSTRUCTIONS

- Do not submerge the lid cover in water as it houses the electronic control. You may clean it with a lightly dampened cloth.
- Do not press or force the lid cover to close. Lid will close automatically after your hand is removed from the sensor zone.
- Do not mix old and new batteries.
- Replace batteries when the indication light turns to yellow/amber. This will ensure the lid continues to operate properly.
- Avoid direct sunlight on the infrared sensor.
- Make sure there is enough room to operate the trash bin without blocking the opening and closing of the lid.
- Do not disassemble the lid or short-circuit battery.

PRODUCT DESCRIPTION



USE

Insert batteries

battery compartement for 4 batteries LR14 (type C)

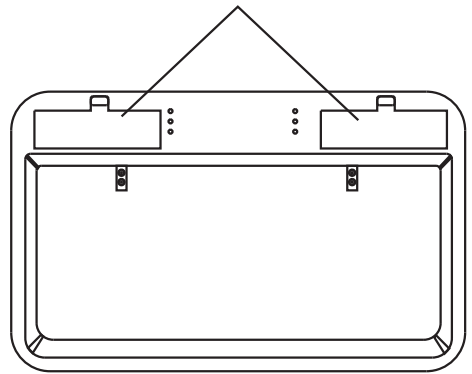
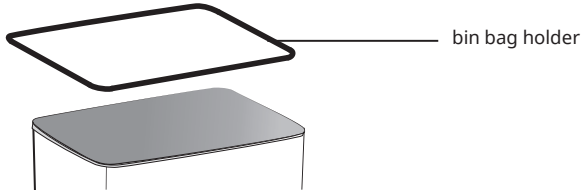
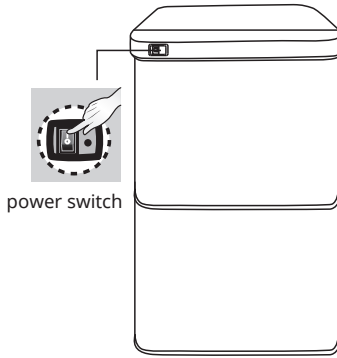
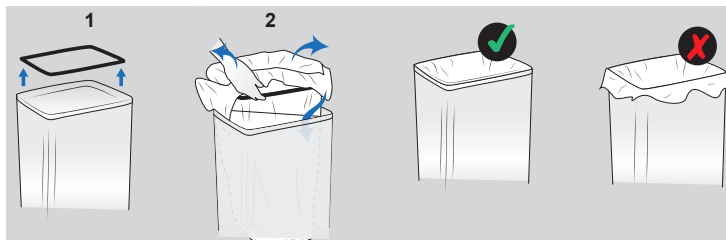


Illustration 1

Inserting the ring*Illustration 2***Switch on the motion sensor***Illustration 3*

1. Remove the lid cover from the trash bin, open the battery compartment cover (Picture 1) to insert 4 x"C" size batteries according to the mark of "positive(+)" and negative(-) pole" in the battery compartment. and then close compartment cover.
2. Insert the trash bag through the smart retainer ring (Illustration 2). Refer to "How does smart retainer ring work?"
3. Place the lid cover onto the trash bin body.
4. Turn on the power switch on the back of the lid cover (Illustration 3). A red indicator light will turn on for 1 second followed by one flash lasts 4-6 seconds, which indicates the system is on and ready to use.
5. To open the lid automatically, place your hand or objects about 15 cm above the sensor panel, the lid will remain open if it detects objects within its sensor zone. it will close automatically after about 7 seconds no detection.
6. To manually open the lid, Press the manual button of "OPEN" to keep the lid open and it will not close automatically until you press the "CLOSE" button. The trash bin will then resume operating in automatic mode.
7. To open the base bin , you can lift up the handle softly and pull out the drawer (Illustration 3), and close it by pushing the drawer directly.

How does the bin bag holder work?



DISPOSAL CONSIDERATIONS



If there is a legal regulation for the disposal of electrical and electronic devices in your country, this symbol on the product or on the packaging indicates that this product must not be disposed of with household waste. Instead, it must be taken to a collection point for the recycling of electrical and electronic equipment. By disposing of it in accordance with the rules, you are protecting the environment and the health of your fellow human beings from negative consequences. For information about the recycling and disposal of this product, please contact your local authority or your household waste disposal service.

This product contains batteries. If there is a legal regulation for the disposal of batteries in your country, the batteries must not be disposed of with household waste. Find out about local regulations for disposing of batteries. By disposing of them in accordance with the rules, you are protecting the environment and the health of your fellow human beings from negative consequences.

MANUFACTURER & IMPORTER (UK)

Manufacturer:

Chal-Tec GmbH, Wallstrasse 16, 10179 Berlin, Germany.

Importer for Great Britain:

Berlin Brands Group UK Limited
PO Box 42
272 Kensington High Street
London, W8 6ND
United Kingdom

Chère cliente, cher client,

Toutes nos félicitations pour l'acquisition de ce nouvel appareil. Lisez attentivement les consignes suivantes et suivez-les pour éviter d'éventuels dommages. Nous ne saurions être tenus pour responsables des dommages dus au non-respect des consignes et à la mauvaise utilisation de l'appareil. Scannez le QR-Code pour obtenir la dernière version du mode d'emploi ainsi que d'autres informations concernant le produit.



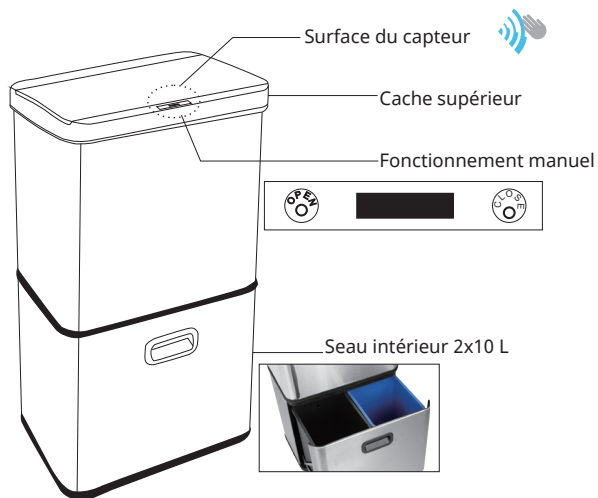
FICHE TECHNIQUE

Numéro d'article	10046165, 10046166
Capacité	56 l
Alimentation	4 piles LR14 (type C)

CONSIGNES DE SÉCURITÉ

- Ne plongez pas le couvercle dans l'eau, car il contient la commande électronique. Vous pouvez les nettoyer avec un chiffon légèrement humidifié.
- N'appuyez pas sur le couvercle et n'essayez en aucun cas de le fermer de force. Le couvercle se ferme automatiquement lorsque la main est retirée de la zone du capteur.
- Ne mélangez jamais des piles usagées et neuves.
- Remplacez les piles lorsque l'indicateur s'allume en jaune/ambre. Cela permet de s'assurer que le couvercle continue de fonctionner correctement.
- Évitez l'exposition du capteur infrarouge à l'ensoleillement direct.
- Assurez-vous qu'il y a suffisamment d'espace pour manipuler la poubelle sans gêner l'ouverture et la fermeture du couvercle.
- Ne retirez pas le couvercle et ne court-circuitiez pas la batterie.

VUE DU PRODUIT



MISE EN MARCHÉ

Insertion des piles

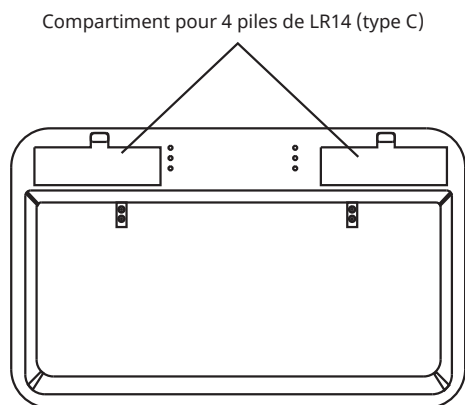
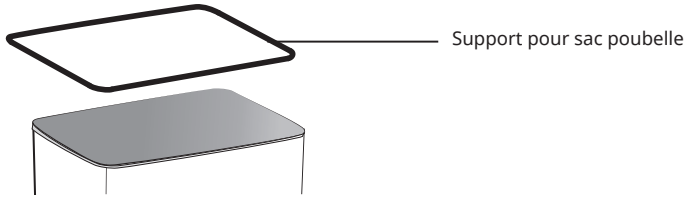
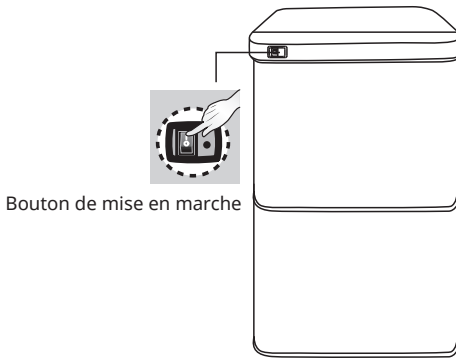
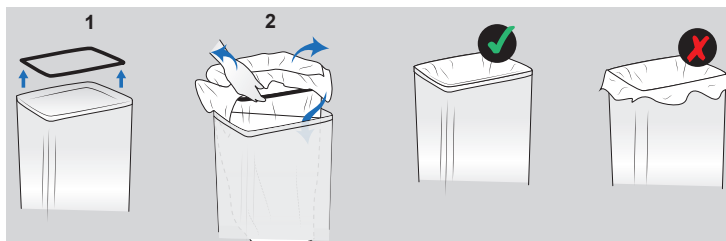


Figure 1

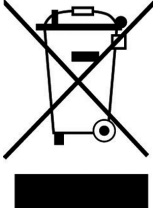
Insérer le support de sac*Figure 2***Activer le capteur de mouvement***Figure 3*

1. Retirez le couvercle de la poubelle, ouvrez le couvercle du compartiment à piles (figure 1) et insérez 4 piles de type C dans le compartiment à piles en respectant le marquage du pôle positif (+) et du pôle négatif (-).
2. Placez le sac poubelle à travers l'anneau de retenue (figure 2). Voir « Fonctionnement de l'anneau de retenue ».
3. Placez le couvercle du corps sur le corps de la poubelle.
4. Allumez l'interrupteur d'alimentation situé à l'arrière du couvercle (figure 3). Un témoin lumineux rouge s'allume pendant 1 seconde, suivi d'un clignotement de 4 à 6 secondes, indiquant que le système est sous tension et prêt à l'emploi.
5. Pour ouvrir automatiquement le couvercle, placez votre main ou des objets à environ 15 cm au-dessus du champ du capteur. Le couvercle reste ouvert lorsqu'il détecte des objets dans la zone de son capteur.
6. Pour ouvrir le couvercle manuellement, appuyez sur la touche manuelle « OPEN » pour maintenir le couvercle ouvert. Celui-ci ne se ferme alors pas automatiquement, mais seulement lorsque vous appuyez sur la touche « CLOSE ». La poubelle fonctionne alors à nouveau en mode automatique.
7. Pour ouvrir le bac du fond, vous pouvez soulever légèrement la poignée et tirer le tiroir (figure 3), puis le fermer en appuyant directement sur le tiroir.

Fonctionnement du support pour sacs poubelle



INFORMATIONS SUR LE RECYCLAGE



Si la mise en rebut des appareils électriques et électroIniques est réglementée dans votre pays, ce symbole sur le produit ou sur l'emballage indique qu'il ne doit pas être éliminé avec les ordures ménagères. Vous devez l'acheminer vers un point de collecte pour le recyclage des appareils électriques et électroIniques. En respectant des règles de recyclage, vous protégez l'environnement et la santé de vos semblables des conséquences négatives. Pour plus d'informations sur le recyclage et l'élimination de ce produit, contactez votre autorité locale ou votre service d'élimination des déchets ménagers.

Ce produit contient des batteries. S'il existe une réglementation légale pour l'élimination des batteries dans votre pays, ne les jetez pas avec les ordures ménagères. Renseignez-vous sur les réglementations locales concernant la mise au rebut des batteries. En respectant des règles de recyclage, vous protégez l'environnement et la santé de vos semblables des conséquences négatives.

FABRICANT ET IMPORTATEUR (GB)

Fabricant :

Chal-Tec GmbH, Wallstraße 16, 10179 Berlin, Allemagne.

Importateur pour la Grande-Bretagne :

Berlin Brands Group UK Ltd
PO Box 42
272 Kensington High Street
London, W8 6ND
United Kingdom

Gentile cliente,

La ringraziamo per l'acquisto del dispositivo. La preghiamo di leggere attentamente le seguenti indicazioni e di seguirle per evitare eventuali danni. Non ci assumiamo alcuna responsabilità per danni scaturiti da una mancata osservanza delle avvertenze di sicurezza e da un uso improprio del dispositivo. Scansionare il codice QR seguente per accedere al manuale d'uso più attuale e per ricevere informazioni sul prodotto.



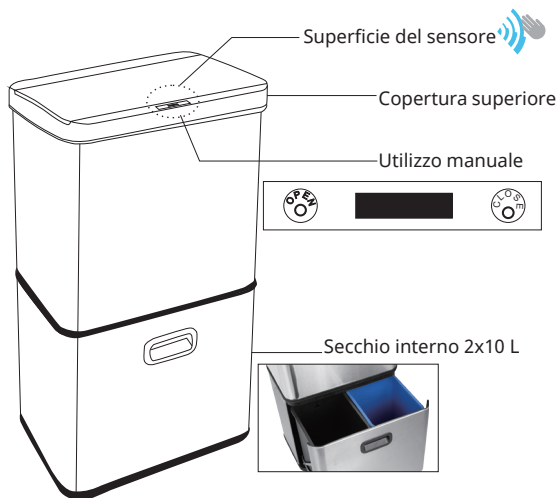
DATI TECNICI

Numero articolo	10046165, 10046166
Capacità	56 l
Alimentazione	4 batterie LR14 (tipo C)

AVVERTENZE DI SICUREZZA

- Non immergere il coperchio in acqua, dato che contiene l'unità di controllo elettronico. È possibile pulirlo con un panno leggermente umido.
- Non premere sul coperchio e non cercare mai di chiuderlo con forza. Il coperchio si chiude automaticamente quando la mano viene rimossa dall'area del sensore.
- Non mischiare mai batterie vecchie e nuove.
- Sostituire le batterie quando l'indicazione si illumina di giallo/ambra. In questo modo si garantisce che il coperchio continui a funzionare correttamente.
- Evitare di esporre il sensore a infrarossi direttamente alla luce del sole.
- Assicurarsi che ci sia spazio sufficiente per utilizzare il cestino senza ostacolare l'apertura e la chiusura del coperchio.
- Non rimuovere il coperchio e non cortocircuitare la batteria.

DESCRIZIONE DEL PRODOTTO



MESSA IN FUNZIONE

Inserire le batterie

Vano per 4 batterie LR14 (tipo C)

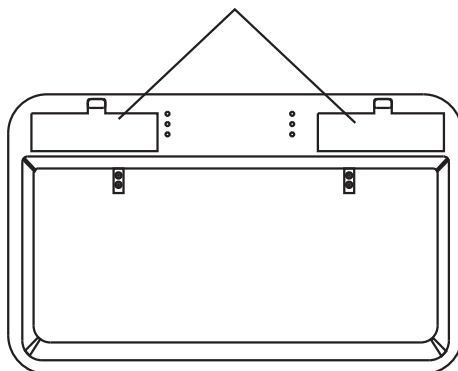


Immagine 1

Inserimento del supporto per i sacchetti

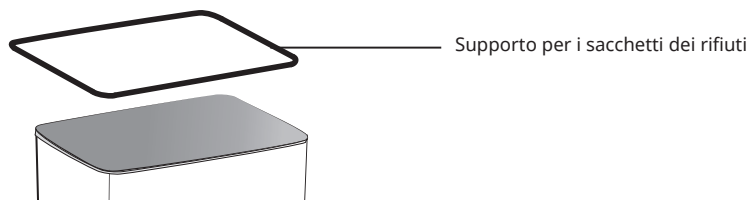


Immagine 2

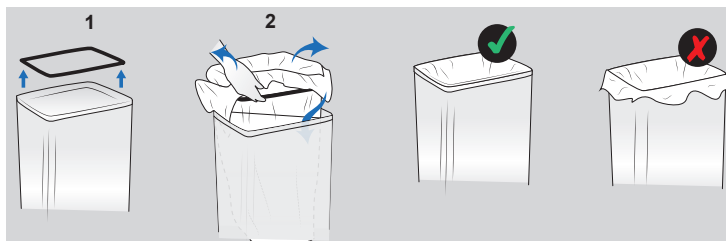
Attivare il sensore di movimento



Immagine 3

1. Rimuovere il coperchio del cestino, aprire il coperchio del vano delle batterie (immagine 1) e inserire 4 batterie di tipo C seguendo la marcatura dei poli positivo (+) e negativo (-).
2. Inserite il sacchetto attraverso l'anello di fissaggio (immagine 2). V. "Funzionamento dell'anello di fissaggio".
3. Posizionare il coperchio sull'alloggiamento del cestino.
4. Inserire l'interruttore di alimentazione sul retro del coperchio (immagine 3). Una spia rossa si accende per 1 secondo, seguita da 4-6 secondi di lampeggiamento, a indicare che il sistema è acceso e pronto all'uso.
5. Per aprire automaticamente il coperchio, tenere la mano o un oggetto a circa 15 cm sopra il campo del sensore. Il coperchio rimane aperto se rileva oggetti nel raggio d'azione del sensore.
6. Per aprire manualmente il coperchio, premere il tasto manuale "OPEN" per tenere aperto il coperchio. La chiusura non avviene automaticamente, ma solo quando si preme il tasto "CHIUDI". Il cestino funziona di nuovo in modalità automatica.
7. Per aprire il contenitore inferiore, è possibile sollevare leggermente l'impugnatura ed estrarre il cassetto (immagine 3) e chiuderlo premendo direttamente il cassetto.

Modalità di funzionamento del supporto per i sacchetti dei rifiuti



AVVISO DI SMALTIMENTO



Se nel tuo Paese sono vigenti regolamenti legislativi relativi allo smaltimento di dispositivi elettrici ed elettronici, questo simbolo sul prodotto o sull'imballaggio indica che non può essere smaltito con i rifiuti domestici. Il dispositivo deve invece essere portato in un centro di raccolta per il riciclaggio di dispositivi elettrici ed elettronici. Lo smaltimento conforme tutela l'ambiente e salvaguarda la salute del prossimo da conseguenze negative. Informazioni riguardanti il riciclaggio e lo smaltimento di questo prodotto sono disponibili presso l'amministrazione locale o il servizio di smaltimento dei rifiuti.

Questo prodotto contiene batterie. Se nel vostro Paese sono presenti regolamenti legislativi per lo smaltimento di batterie, queste non possono essere smaltite nei rifiuti casalinghi. Informarsi in relazione alle normative locali sullo smaltimento di batterie. Lo smaltimento conforme tutela l'ambiente e salvaguarda la salute del prossimo da conseguenze negative.

PRODUTTORE E IMPORTATORE (UK)

Produttore:

Chal-Tec GmbH, Wallstraße 16, 10179 Berlino, Germania.

Importatore per la Gran Bretagna:

Berlin Brands Group UK Limited

PO Box 42

272 Kensington High Street

London, W8 6ND

United Kingdom

Estimada clienta, estimado cliente:

Le felicitamos por la adquisición de este producto. Lea atentamente el siguiente manual y siga cuidadosamente las instrucciones de uso con el fin de evitar posibles daños. La empresa no se hace responsable de los daños causados por el incumplimiento de las instrucciones y el uso indebido. Escanee el siguiente código QR para acceder al último manual de usuario y a más información sobre el producto.



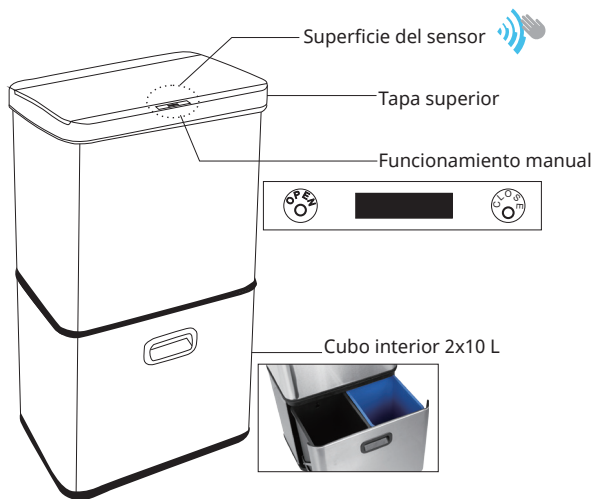
DATOS TÉCNICOS

Número del artículo	10046165, 10046166
Capacidad	56 l
Suministro eléctrico	4 pilas LR14 (tipo C)

INDICACIONES DE SEGURIDAD

- No sumerja la tapa en agua, ya que la unidad de control es electrónica. Puede limpiarlos con un paño ligeramente humedecido.
- No presione la tapa y nunca intente cerrarla por la fuerza. La tapa se cierra automáticamente al retirar la mano de la zona del sensor.
- No mezcle nunca pilas viejas con nuevas.
- Sustituya las pilas cuando el indicador se ilumine en color amarillo/ámbar. Esto garantiza que la cubierta siga funcionando correctamente.
- Evite la luz solar directa en el sensor de infrarrojos.
- Asegúrese de que hay espacio suficiente para manejar el cubo de basura sin obstruir la apertura y cierre de la tapa.
- No retire la tapa ni cortocircuite la batería.

DESCRIPCIÓN DEL PRODUCTO



PUESTA EN MARCHA

Colocación de las pilas

Compartimento para 4 pilas de LR14 (tipo C)

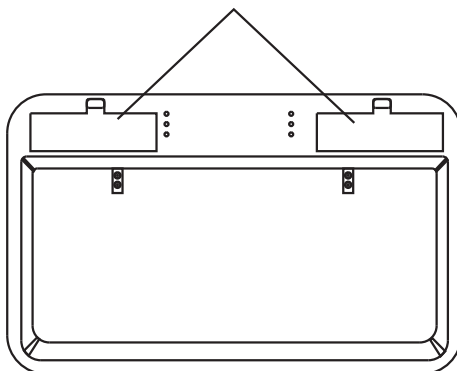


Ilustración 1

Inserción del portabolsas

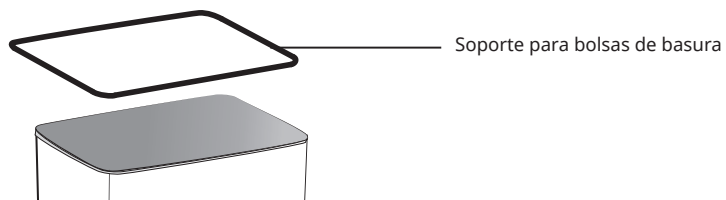


Figura 2

Activar el sensor de movimiento

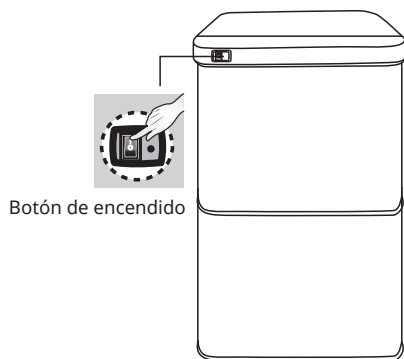
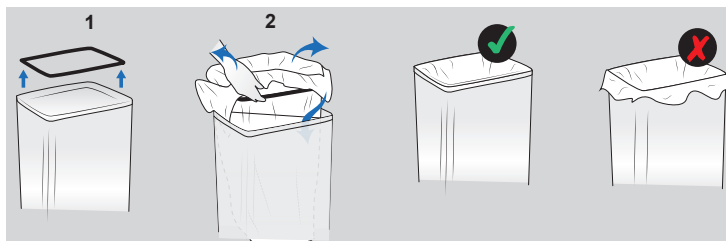


Figura 3

1. Retire la tapa de la papelera, abra la tapa del compartimento de las pilas (figura 1) e introduzca 4 pilas de tipo C en el compartimento de las pilas siguiendo la marca de los polos positivo (+) y negativo (-).
2. Coloque la bolsa de basura a través del anillo de retención (figura 2). Véase "Funcionamiento del anillo de retención".
3. Coloque la tapa de la carcasa en la carcasa del cubo de basura.
4. Conecte el interruptor de alimentación situado en la parte posterior de la tapa (figura 3). Una luz indicadora roja se enciende durante 1 segundo, seguido de 4-6 segundos de parpadeo, lo que indica que el sistema está encendido y listo para su uso.
5. Para abrir la tapa automáticamente, mantenga la mano o los objetos a unos 15 cm por encima del campo del sensor. La tapa permanece abierta si detecta objetos dentro del alcance de su sensor.
6. Para abrir la tapa manualmente, pulse el botón manual "OPEN" para mantener la tapa abierta. Entonces no se cierra automáticamente, sino sólo cuando se pulsa el botón "CERRAR". A continuación, la papelera vuelve a funcionar en modo automático.
7. Para abrir el contenedor inferior, puede levantar ligeramente el asa y sacar el cajón (figura 3) y cerrarlo presionando directamente el cajón.

Cómo funciona el soporte para bolsas de basura



INDICACIONES SOBRE LA RETIRADA DEL APARATO



Si en su país existe una disposición legal relativa a la eliminación de aparatos eléctricos y electrónicos, este símbolo estampado en el producto o en el embalaje advierte de que no debe eliminarse como residuo doméstico. En lugar de ello, debe depositarse en un punto de recogida de reciclaje de aparatos eléctricos y electrónicos. Una retirada de aparatos conforme a las leyes contribuye a proteger el medio ambiente y a las personas a su alrededor frente a posibles consecuencias perjudiciales para la salud. Para obtener información más detallada sobre el reciclaje de este producto, póngase en contacto con su ayuntamiento o con el servicio de eliminación de residuos domésticos.

Este producto contiene baterías. Si en su país existe una normativa para la eliminación de baterías, estas no deben ser arrojadas al cubo de la basura común. Infórmese sobre la legislación de su país sobre la retirada y eliminación de las pilas y baterías. Una retirada de aparatos conforme a las leyes contribuye a proteger el medio ambiente y a las personas a su alrededor frente a posibles consecuencias perjudiciales para la salud.

FABRICANTE E IMPORTADOR (REINO UNIDO)

Fabricante:

Chal-Tec GmbH, Wallstraße 16, 10179 Berlín, Alemania.

Importador para Gran Bretaña:

Berlin Brands Group UK Limited
PO Box 42
272 Kensington High Street
London, W8 6ND
Reino Unido



KLARSTEIN