

Consola GrandMA3 on PC

grandMA3 **MA**

Software GrandMA3



MA Lighting ofrece las soluciones perfectas para comenzar. Simplemente descargue el software grandMA3 onPC y conéctese a cualquiera de los productos "onPC" para desbloquear los parámetros.

grandMA3

La cantidad de salidas DMX varía con cada producto onPC, pero todas desbloquean parámetros para la funcionalidad completa del software grandMA3. No hay compromiso en cuanto al conjunto de características y la gama de productos le permite tomar la decisión correcta para su presupuesto o sus necesidades individuales.

Hay dos opciones para las soluciones onPC: command wing grandMA3 onPC, que ofrece la mejor solución móvil; y los grandMA3 onPC xPort Nodes, que ofrecen la solución de salida DMX más rentable para software, solo muestran control.

Todos los nodos grandMA3 onPC xPort están equipados con un potente procesador y una conexión Ethernet de 1.000 Mbit / s para garantizar la conversión de Ethernet a DMX más confiable y estable, y viceversa.

Cada nodo grandMA3 onPC xPort es capaz de manejar datos MA-Net3, MA-Net2, sACN y Art-Net y es totalmente compatible con RDM. Una pantalla a color de 3.9 "en la parte frontal permite una configuración simple y proporciona una visión general rápida del estado de cada nodo.



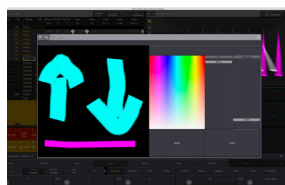
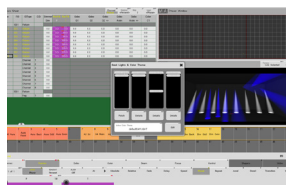
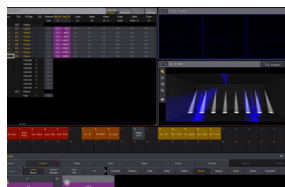
Consola grandMA3 onPC command wing

La grandMA3 onPC command wing es la mejor solución móvil. En combinación con el software grandMA3 onPC gratuito, la grandMA3 onPC command wing es una solución de control de parámetros portátil de 2.048 que se puede utilizar en casi cualquier ubicación. Ofrece dos puertos DMX incorporados, así como la posibilidad de enviar dos universos DMX adicionales a través de protocolos Ethernet con el software grandMA3 onPC.

Diseñado como la expansión de hardware perfecta para el software grandMA3 onPC, la command wing grandMA3 onPC permite que la apariencia del software sea lo más cercana posible a una consola grandMA3 real.

Características

- Control en tiempo real para 2.048 parámetros en combinación con grandMA3 en PC
- Expandible hasta 4.096 parámetros con productos onPC y grandMA3 onPC
- Sección de comando similar al diseño compacto grandMA3
- 29 Encode rotativo retroiluminado RGB.
- 5 dual encode
- 10 faders motorizados de 60mm.
- 40 playbacks separados.
- 16 teclas asignables
- 2 faders motorizados A / B 100mm
- 1 rueda de nivel
- Teclas silenciosas retroiluminadas y con atenuación individual (sin clic)
- Simplemente conéctelo a través de USB a cualquier PC con grandMA3 en PC



Soluciones grandMA3 onPC



	onPC command Wing	onPC 8Port Node 4k	onPC 4Port Node 4k	onPC 2Port Node 2k
Parámetros	2,048 (HTP/LTP)	4,096 (HTP/LTP)	4,096 (HTP/LTP)	2,048 (HTP/LTP)
Parámetros Modo2	no aplicable	2,048 (HTP/LTP)	2,048 (HTP/LTP)	1,024 (HTP/LTP)
Alimentación	100-240V, 50/60Hz	100-240V, 50/60Hz	100-240V, 50/60Hz	100-240V, 50/60Hz
Consumo	max. 50VA	max. 15VA	max. 15VA	max. 15VA
Temperatura de Trabajo	0 °C up to 40 °C	0 °C up to 40 °C	0 °C up to 40 °C	0 °C up to 40 °C
Dimensiones	620 x 427 x 102 mm	482 x 189 x 43 mm	207 x 184 x 43 mm	207 x 184 x 43 mm
Peso	10 kg / 22 lbs	2 kg / 5 lbs	2 kg / 5 lbs	2 kg / 5 lbs
Conectores de Salida	2 x DMX512-A Out (5pin XLR) 1 x MIDI Out (5pin DIN) 1 x USB 2.0 (type B) 1 x LED desk light (4pin XLR)	8 x DMX512-A Out (5pin XLR) 1 x USB 2.0 (type A)	4 x DMX512-A Out (5pin XLR) 1 x USB 2.0 (type A)	2 x DMX512-A Out (5pin XLR) 1 x USB 2.0 (type A)
Conectores de Entrada	1 x IEC-60320 C14 cord 1 x DMX512-A In (5pin XLR) 1 x MIDI In (5pin DIN) 1 x Linear Timecode In (3pin XLR) 1 x GPI General Purpose Interface para remote control	1 x powerCON TRUE1 1 x etherCON/RJ45	1 x powerCON TRUE1 1 x etherCON/RJ45	1 x powerCON TRUE1 1 x etherCON/RJ45



Requerimientos de sistema onPC

Si desea ejecutar grandMA3 en su PC, esto es lo que se necesita.

Tipo	Mínimos	Recomendados
Sistema Operativo	Windows® 10 64bit o posterior (con derechos de administrador) Apple macOS Sierra 10.12.6 o posterior	
Procesador	Intel® Core CPU™ de 6ª generación (plataforma basada en procesador o posterior) con 4 o más núcleos, SSE 4.2 y soporte Intel SGX.	
RAM	8 GB	16 GB
Disco Duro	32 GB de espacio disponible	Tipo SSD
Tarjeta de Video	Cualquier tarjeta gráfica con aceleración de hardware, soporte OpenGL 3.3 y 1024 MB VRAM	4096 MB - VRAM
Resolución	1920 x 1080 o Superior	
Tarjeta de Red	1000 BASE-T	

Importante: asegúrese de que el procesador, la placa base y el chipset sean compatibles con la tecnología Intel® SGX. Le recomendamos que visite el sitio web del fabricante de su PC para obtener información sobre la compatibilidad con Intel® SGX, los controladores actualizados y la compatibilidad del hardware.

Requisitos adicionales: Para usar el grandMA3 onPC en sesión con las consolas grandMA3, se requieren un mínimo de 16 GB de RAM. Para usar la ayuda en línea y descargar la última versión de grandMA3 en el PC, asegúrese de tener acceso a Internet. Para guardar el software en un Unidad flash USB, use un puerto USB 2.0 o 3.0.