

Cabeza Móvil LED

Neptune 400 Wash

NEPTUNE 400 WASH es una cabeza móvil wash LED IP65 altamente eficiente y liviano, con LED Osram de 19x20W, control de anillo exterior especial y efecto de píxel LED individual. El sistema de gestión del color HSIC puede recoger fácilmente los colores necesarios; Además, la tecnología CCS pendiente patentada garantiza la consistencia del color en todos los lotes. El NEPTUNE 400 WASH es una herramienta ideal para parques temáticos, atracciones, edificios emblemáticos, plazas comerciales, espectáculos al aire libre, eventos, etc.



Especificaciones

Sistema Óptico

Fuente de Luz: 19x20W (RGBW)

Ángulo: 6° - 45°

Especificaciones Eléctricas

Voltaje: AC100-240V. 50/60Hz

Max. Potencia: 400W

Corriente de Trabajo: 1.2A

Conexión de Alimentación: Power In

Señal: 3 pines / 5 pines entrada/salida, RJ45 entrada/salida

Sistema de Control

Rotación Pan/Tilt: 540° / 220°

Dimmer: 0-100% 16bit

Enfriamiento: Convección forzada

Control: DMX512, RDM, ARTNET, SACN, W-DMX (opcional), Web serv

Display: Control, Modo personalizado, Strobe de 0-25Hz

Personalidad: HSIC/16CHS, SSP/14CHS, TOUR/18CHS, TR16/25CHS, CMY/19CHS, PIXEL/89CHS.

Especial: Pan/Tilt movimientos blackout, Seleccionables pan/tilt, sensor gravitacional para auto posicionamiento.

Sistema de efecto sintético

Anillo LED: Puede presentar el efecto arcoiris

Apariencia

Tamaño: 416x356x488 mm

Peso: 23kg.

Carcasa: plástico ignífugo(V0), aluminio fundido a presión

Color: negro



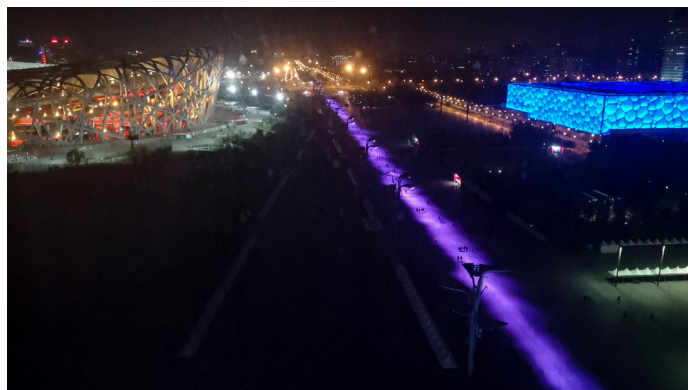
Ambiente de trabajo

Temperatura ambiente: -20°C - 45°C

Clasificación IP: IP65

Certificación

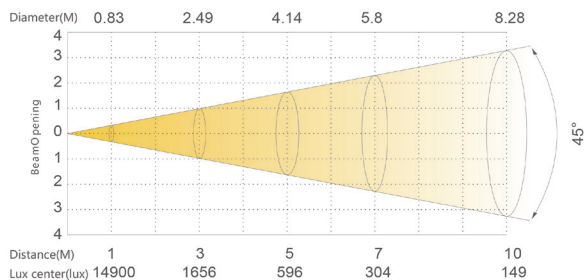
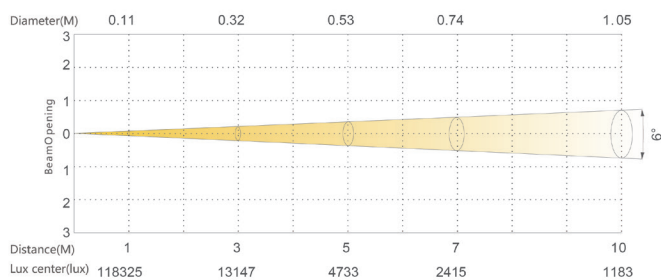
CE, MET



Otros datos

Fotometría y Dimensiones

Iluminancia



Dimensiones

