

KNIPEX Quality – Made in Germany



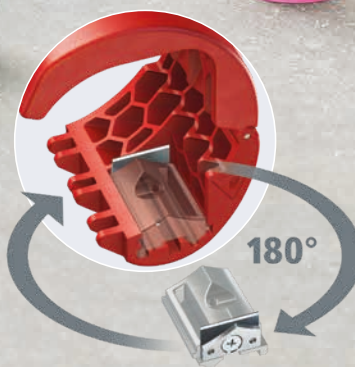
KNIPEX BiX® – Coupe-tube pour les tubes en plastique
et les manchons d'étanchéité

Coupe nette en un seul mouvement

Compact. Polyvalent. Rapide.



Lame au centre :
Coupe ordinaire de tubes
de différents diamètres



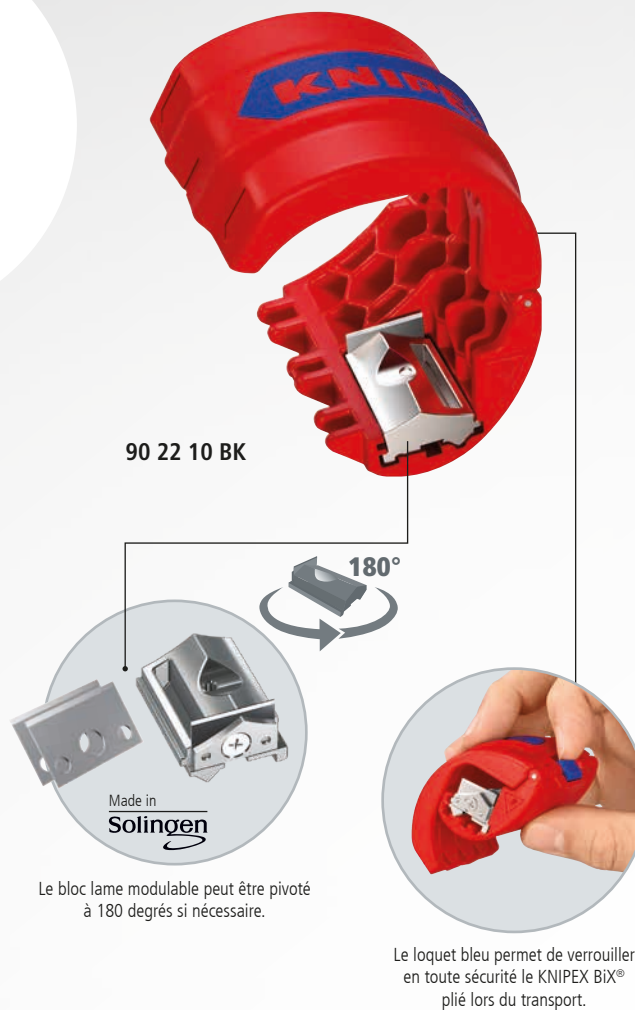
Lame à l'extrémité :
Coupe des manchons d'étanchéité
à proximité des parois

KNIPEX BiX®

Coupe-tube pour les tubes en plastique et les manchons d'étanchéité

Outil pratique pour les plombiers et les électriciens : coupe les tubes en plastique et les manchons d'étanchéité rapidement et efficacement

- ▶ Coupe-tube intelligent : coupe les tubes sans copeau et tient confortablement dans la main
- ▶ Peut couper les tuyaux d'écoulement en plastique à haute température et les conduits électriques en un rien de temps
- ▶ Peut être utilisé pour couper les manchons d'étanchéité pendant l'assemblage final – près des parois, conforme aux normes
- > Coupe les tubes en plastique non renforcé de Ø 20 à 50 mm avec une épaisseur de paroi jusqu'à 2,4 mm
- > Coupe les tubes rapidement, proprement et sans copeau
- > Coupe les manchons d'étanchéité à environ 2 à 3 mm des parois
- > Bloc lame rotatif pour couper les tubes en plastique (lame au centre) ou les manchons d'étanchéité (lame à l'extrémité)
- > Avec mécanisme de verrouillage pour un transport sûr
- > Deux lames de rechange intégrées dans l'outil
- > Outil en plastique renforcé stable, bloc lame en zinc moulé sous pression
- > Lames en acier inoxydable chirurgical spécial – Fabriquées à Solingen



Pratique, rapide et propre : les tubes en plastique peuvent être coupés en un rien de temps et les sections sont maintenues en toute sécurité dans l'outil.

Respectez les normes DIN 18534 dans votre activité dès maintenant :

Les manchons antigoutte et d'étanchéité protègent les murs contre les dégâts à long terme causés par les fuites.



La conception unique du bloc de lame rotatif signifie que les manchons antigoutte et d'étanchéité peuvent être coupés de manière fiable à 2 ou 3 mm des parois, pour éviter des sources d'humidité.

Réf.	EAN	↔ mm	Valeurs de coupe pour les tubes à haute température et en plastique Ø mm	Valeurs de coupe pour les manchons d'étanchéité Ø mm	⚖ g
90 22 10 BK	N 4003773-087311	72	20 - 50	20 - 50	108
90 22 10 E01	N 087564	Jeu de lames de rechange pour 90 22 10 BK			7