

Notice d'emploi pour Séparateur de condensats

SC120-2

Réf. : 499606



Caractéristiques :

Puissance maxi. compresseur	15 CV
Débit maxi. compresseur	120 m ³ /h
Teneur résiduelle d'huile	10 ppm
Température	Mini 1°C
Raccordement Entrée	1/2" BSP
Raccordement Sortie	1/2" BSP
Emcombrement	270 x 240 x 249 mm
Poids	3,8 kg

Equipement :

- Kit de raccordement
- Kit de prélèvement/test
- Kit de protection individuel

Filtre combiné :

- Préfiltre et filtre au charbon actif
- Sortie d'eau épurée

Vous venez d'acquérir un produit LACME. Nous vous remercions de votre confiance.

Pour tirer le meilleur parti de votre produit en toute sécurité, veuillez lire attentivement ce manuel avant son installation, son utilisation et tout entretien.

Séparateur de condensats

72200 LA FLECHE - FRANCE

Tél. : 02 43 94 13 45 - Fax : 02 43 45 24 25

Ligne directe SAV : 02 43 48 20 83



INFORMATIONS PRÉLIMINAIRES IMPORTANTES

La garantie légale et contractuelle de LACME est subordonnée au strict respect de ce manuel d'utilisation



Conservez précieusement ce manuel de façon à pouvoir vous y référer en permanence. En identifiant à temps les situations potentiellement dangereuses et en observant les consignes de sécurité appropriées, on limite considérablement le risque d'accident.



Modifier la conception du produit ou intervenir sur le produit au delà des opérations autorisées dans ce manuel est interdit. L'intervention des centres SAV agréés LACME est nécessaire dans ces cas.



Ce produit doit être recyclé séparément des autres déchets. En fin de vie de l'appareil, l'amener dans les centres agréés Eco-Systèmes (déchetterie, ...) pour le recyclage des matériaux qui le composent. Il est donc de votre responsabilité de recycler ce déchet d'équipement électronique en le remettant à un point de collection désigné pour le recyclage des équipements électriques et électroniques. Le ramassage et le recyclage séparés de votre déchet d'équipement au moment de son élimination permet de protéger les ressources naturelles et d'assurer le recyclage de manière à protéger la santé des hommes et de l'environnement. Pour plus d'informations sur les points de recyclage de vos déchets d'équipements, veuillez contacter le service de recyclage de votre mairie ou le vendeur où vous avez acheté le produit en premier lieu.

Point de collecte sur www.quefairedemesdechets.fr

Le produit auquel se réfère le présent manuel ne devra pas être fourni, installé, utilisé ni révisé tant que le contenu de ce mode d'emploi n'aura pas été soigneusement lu et compris par tous les intervenants concernés.

■ SÉCURITÉ ET USAGE APPROPRIÉ

Pour garantir un fonctionnement durable de ce produit en toute sécurité, veillez à respecter scrupuleusement les instructions du présent document. Le non-respect de ces instructions ou une mauvaise manipulation du produit entraînera l'annulation de la garantie ! L'utilisation de ce produit dans des conditions autres que celles prévues dans ce manuel ou contraires aux instructions du présent document est jugée INAPPROPRIÉE. Le fabricant décline toute responsabilité en cas de dommages liés à une utilisation abusive du produit.

■ CONSIGNES DE SÉCURITÉ ET MESSAGES D'AVERTISSEMENT

- Respectez les règles de sécurité applicables et reconnues dans le secteur lors de la planification, de l'installation et de l'utilisation de ce produit.
- Prenez les mesures qui s'imposent pour éviter un démarrage intempestif ou l'endommagement du produit.
- Ne tentez pas de démonter ce produit ou des conduites du système sous pression.
- Purgez systématiquement le système d'air comprimé avant d'intervenir.

Lors de l'utilisation de ce produit, le personnel est tenu d'adopter des pratiques professionnelles sûres et de respecter toutes les réglementations et dispositions légales applicables en matière de sécurité. Lors de la manipulation, de l'utilisation ou de l'entretien du produit, le personnel doit appliquer des pratiques techniques sûres et se conformer à toutes les dispositions et réglementations applicables en matière de santé et de sécurité au travail. Les utilisateurs internationaux sont tenus de se conformer aux réglementations en vigueur dans le pays d'installation. La plupart des accidents qui surviennent en cours d'utilisation et d'entretien des machines résultent du non-respect des règles de sécurité de base ou des précautions. Un accident peut souvent être évité en identifiant au préalable une situation potentiellement dangereuse. Une utilisation abusive ou un entretien inadéquat de ce produit peut constituer un danger et provoquer un accident pouvant entraîner des blessures ou la mort. Le fabricant ne peut prévoir toutes les conditions pouvant représenter une source potentielle de danger. Les AVERTISSEMENTS qui figurent dans le présent manuel font référence aux risques de danger les plus fréquents. Toutefois, ces informations ne sont pas exhaustives. Si l'utilisateur suit une procédure de fonctionnement, emploie un outil ou adopte une méthode de travail qui n'est pas précisément conforme aux recommandations du fabricant, il est tenu de s'assurer que le compresseur ne risque pas d'être endommagé, de constituer un danger et d'entraîner des préjudices physiques ou matériels.



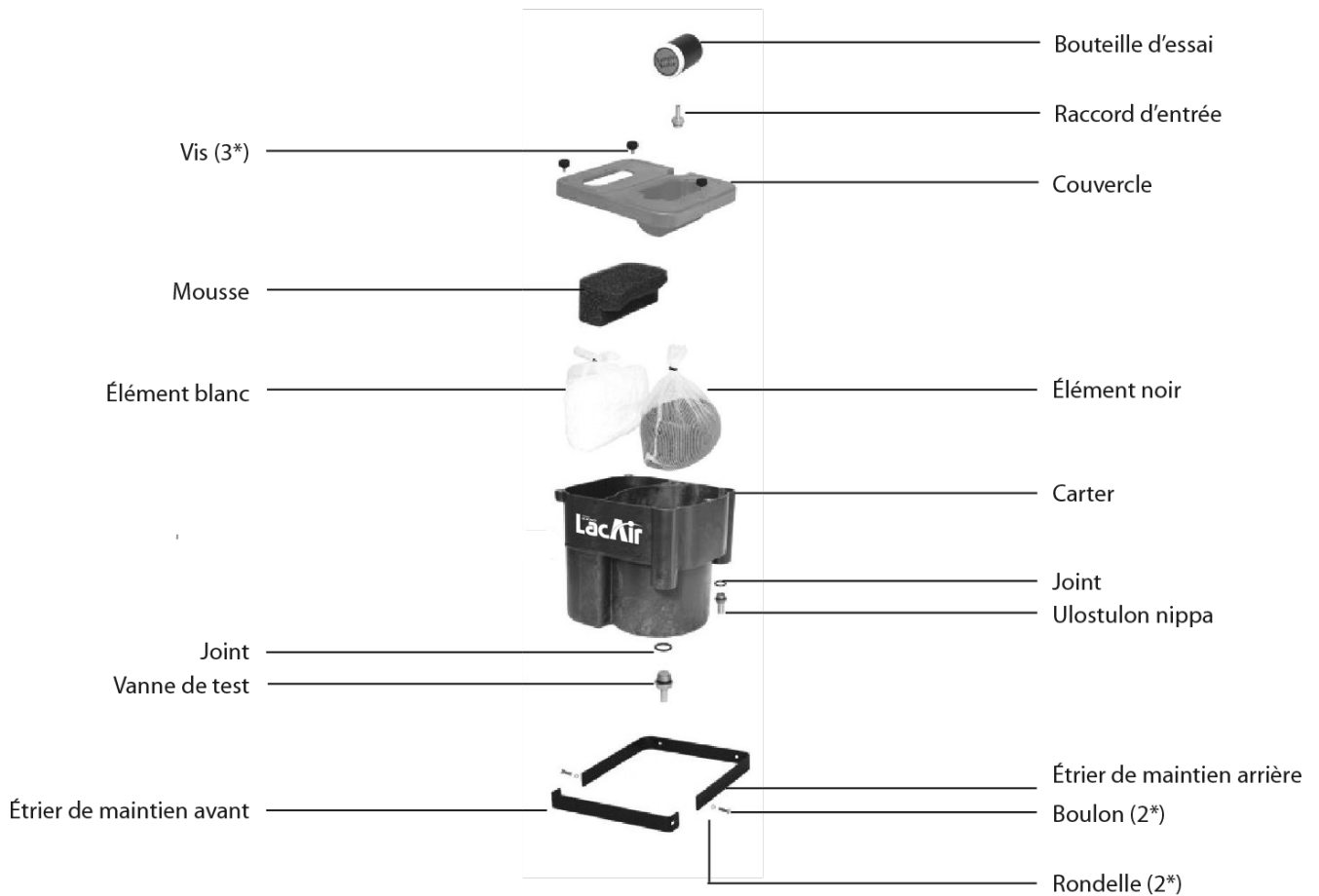
ATTENTION : NE JAMAIS REMPLACER LES COMPOSANTS D'ORIGINE PAR DES PIÈCES AUTRES.

■ INSTRUCTIONS D'INSTALLATION

Remarque: Avant d'installer ce produit, rassurez-vous qu'il soit conforme à votre demande et adapté pour votre application!

1. Déballer et inspecter le produit visuellement pour détecter d'éventuels dommages liés aux transports survenus après départ.
2. Dépressuriser le système avant que l'installation ou l'entretien soit effectué!
3. Localiser un point approprié dans votre salle des compresseurs pour placer votre nettoyeur de condensat. Ce point doit être à proximité d'un point d'évacuation approprié. L'unité est conçue pour être facilement installée contre un mur ou une structure.
4. Vissez le raccord d'entrée avec un joint torique en caoutchouc dans son emplacement marqué à l'aide d'une clé de 22 mm.
Ne serrez pas excessivement !
5. Montez l'étrier de maintien (arrière) sur un mur ou une autre structure appropriée.
Assurez-vous que le support est de niveau.
6. Après avoir installé l'étrier de maintien (arrière), vous pouvez fixer l'étrier avant et les vis à l'aide d'une clé de 8 mm.
Ne serrez pas les vis. Assurez-vous que la partie avant du support peut être ajustée pour s'adapter au nettoyeur de condensat.
7. Placez le nettoyeur de condensat et fixez le support en serrant les vis.
8. Raccordez le tuyau de collecte des condensats à l'entrée.
9. Raccordez la sortie du nettoyeur de condensats à un point d'évacuation approprié.
Assurez-vous que le condensat s'écoule toujours !
10. Remplissez le nettoyeur de condensats avec de l'eau jusqu'à ce qu'il soit rempli et que l'eau s'écoule du point de sortie.
11. Votre nettoyeur de condensats est prêt à fonctionner !
Remarque : lors de l'utilisation de purgeurs contrôlés par minuterie, nous conseillons d'utiliser des vannes avec un orifice de 4,5 mm max, et de programmer des impulsions courtes à intervalles fréquents..

**Nous vous recommandons de contrôler quotidiennement la qualité de l'eau produite par votre nettoyeur de condensats. Au bout d'un jour ou deux, le résultat devrait être clair lorsqu'on l'examine à l'aide de la bouteille d'essai.*



■ INSTRUCTIONS POUR LES BOUTEILLES D'ESSAI

1. Sortez la bouteille d'échantillon de son récipient et dévissez le couvercle.
2. Tenez la bouteille d'échantillon sous la vanne de test et ouvrez cette dernière.
3. Remplissez la bouteille d'échantillon juste au-dessus de l'autocollant supérieur et fermez la vanne de test. Revissez le couvercle sur la bouteille d'échantillon.
4. En comparant la nébulosité du condensat avec la zone teintée des étiquettes sur la bouteille d'échantillon, vous pouvez déterminer visuellement la teneur potentielle en huile du condensat.

Comment effectuer le contrôle :

- a Tournez votre bouteille d'échantillon de 90° et faites-la pivoter jusqu'à ce que vous ayez une partie des étiquettes au-dessus et une partie des étiquettes au niveau du condensat. De cette façon, vous pouvez comparer simultanément la zone teintée des étiquettes et la clarté du condensat.
- b Si la nébulosité du condensat est supérieure à la zone teintée d'arrière-plan de l'étiquette 20PPM et que vous ne voyez plus de différence entre la zone teintée de l'arrière-plan de l'étiquette et la nébulosité du condensat, vos éléments peuvent être saturés et doivent être remplacés.

Remarque : ce test est un test visuel « à titre indicatif uniquement ». Pour déterminer la teneur exacte en huile de votre échantillon de condensat, un test en laboratoire est nécessaire. Ce service est également disponible auprès du fabricant.

5. Reversez le condensat dans le séparateur huile/eau.
6. Nettoyez et séchez la bouteille d'échantillon avec un chiffon et revissez le couvercle sur la bouteille d'échantillon.
7. Remettez la bouteille d'échantillon dans son récipient et dans le couvercle du séparateur huile/eau.
Vous pouvez utiliser la même bouteille d'échantillon pour de futures vérifications.

■ CARACTÉRISTIQUES TECHNIQUES

Vide élément d'adsorption d'huiles	Environ. 1,5 litres
Connexion d'entrée	1/2" BSP
Connexion de sortie	1/2" BSP
Vidange d'essai	Oui
Matériau du boîtier	PPC
Couleur du boîtier	Noire
Couleur du couvercle	grise
Lubrifiants minéraux	Oui
Lubrifiants synthétiques	Oui
Émulsions de condensats stables	Oui
Polyglycol	Oui, consulter l'usine
Max. capacité du compresseur	2 m ³ /min, basé sur un poste de 8 heures

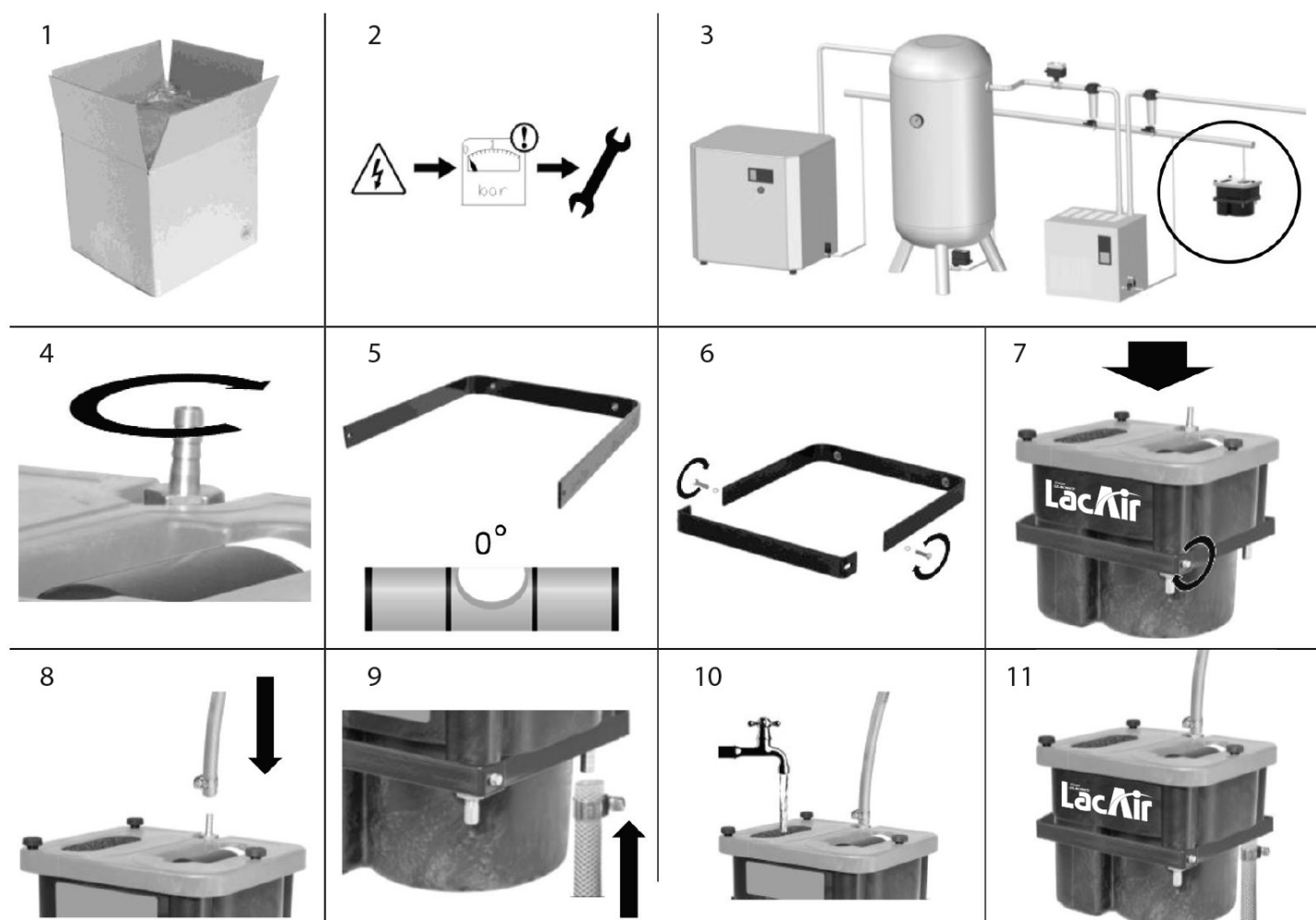


Fig. 1 Installation Instruction

■ DIMENSIONS

