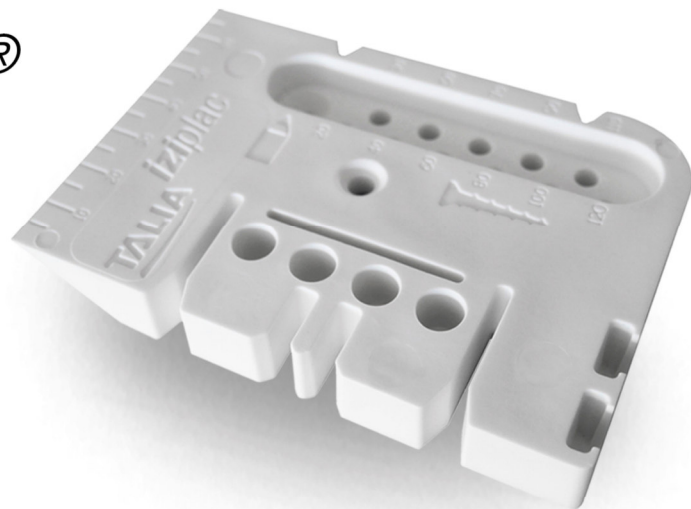


# iziplac®



**L'outil multifonctions** pour le plaquiste qui tient dans la poche !  
 À la fois cale, gabarit, mire, levier, rabot, ...  
**Innovation TALIA** qui va vite se rendre très utile lors de la pose d'ossature métallique et plaque de plâtre.

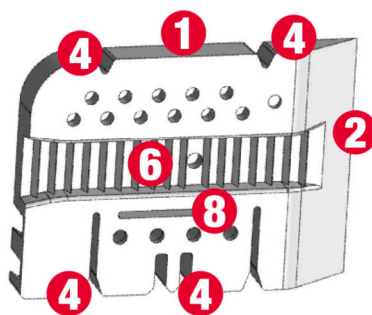
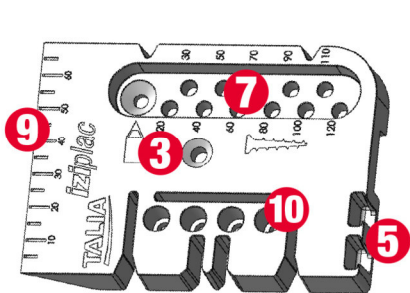
En polyamide, léger et résistant : 72 g.  
 Dimensions : 100 x 70 x 13 mm.  
 Conditionné sur carte brochable.



**vidéo**



**10**  
**fonctions**  
 rassemblées



réf. 44 12 35

**Nouveauté**



**1**  
**Cale** ép. 13 mm pour tracés, implantation, huisseries, ...



**2**  
**Biseau** pour tracer/ mesure plaque sous rampants.



**3**  
**Maintien** de la plaque en pose rampant



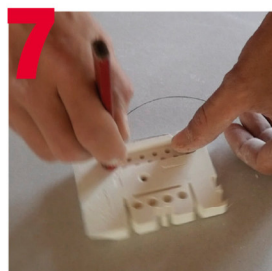
**4**  
**Mire** longue portée laser avec clips de maintien (rails et lisses)



**5**  
**Arrache vis**



**6**  
**Rabot** chant de plaque



**7**  
**Trace-cercles** Ø 20 à 120 mm



**8**  
**Brise lame** cutter



**9**  
**Jauge** de profondeur huisserie



**10**  
**Porte embouts** de visseuse

**TALIA®**  
 PLAST