



Téléphone 01 39 84 36 10
Fax 01 39 84 23 33

Mail info@torro.fr

ZA du Moutier - 91, rue Gallieni 95170 DEUIL LA BARRE

Référence

S1100R700

Description

Elwis S1100R est une lampe torche LED puissante et rechargeable.

Le modèle S1100R est capable de fournir deux flux lumineux différents de 1100 lumens (feux de route pendant 22h) et 120 lumens (feux de croisement pendant 11h).

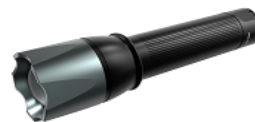
Le modèle dispose d'une batterie rechargeable qui se charge via USB Type-C. Une charge complète est prête en 5 à 6 heures.

Le S1100R dispose d'un système de mise au point réglable qui peut fournir exactement la lumière dont vous avez besoin.

Le modèle pèse 204 grammes, piles comprises, également étanche (IPX5) et antichoc,

Caractéristiques

Source lumineuse:	LED CREE
Lumens:	1100
Température de couleur:	7500K
Boîtier:	Aluminium
Classe de protection:	IPX4 / IK07
Type de batterie:	Cavle USBC (3500mAh)
Durée de charge/ durée d'éclairage actif (heures):	5-6 h / 22h basse puissance et 11h pleine puissance
distance du faisceau lumineux (m):	350
Poids de la lampe (gr) :	204
Dimensions de la lampe (cm):	3,7 X 14,75
Taille de la boîte (cm):	18,6 X 21,1 X 8,7
Poids de la boîte (gr):	625



SPCB / PCB / CARTON: 1 / 4 / 16

Gencod : 5703296700115