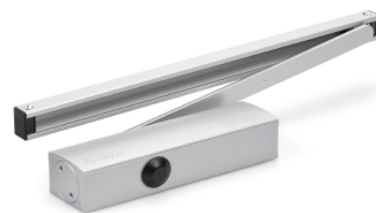
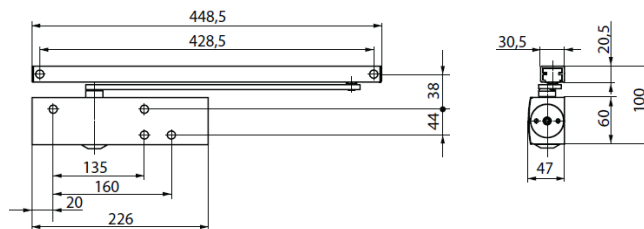


TS WOOD



Ferme-porte à crémaillère elliptique avec bras à coulisse pour portes à 1 vantail à simple action

- Pour portes intérieures jusqu'à 950 mm
- Montage sur dormant et sur ouvrant, côté paumelles et côté opposé aux paumelles



NF EN 1154
NF EN 1634



Caractéristiques techniques du ferme-porte

Caractéristiques	TS Wood
Force de fermeture selon EN 1154	3 fixe
Largeur de vantail recommandée jusqu'à	950 mm
Réversible DIN gauche et DIN droite	●
Ferme-porte testé selon	EN 1154
Homologation pour portes coupe-feu	●
Plaque de montage avec schéma de perçage selon EN 1154, feuille de complément	●
Fonctions	
Force de fermeture réglable	Non
Vitesse de fermeture réglable	●
À-coup final réglable	●
Freinage à l'ouverture intégré	Non
Retard à la fermeture intégré	Non
Soupape de sécurité contre les manœuvres forcées	●
Soupapes thermostabilisées	●

● = OUI

Caractéristiques techniques du bras à coulisse

Caractéristiques	Bras à coulisse TS Wood
Longueur	448,5 mm
Profondeur d'encombrement	30,5 mm
Hauteur	20,5 mm
Fonctions	
Limiteur d'ouverture intégré	○
Arrêt mécanique intégré	○
Réglage de la hauteur possible	-

● = OUI

○ = EN OPTION

Accessoires optionnels :

- Arrêt mécanique (interdit sur portes coupe-feu)
- Capot design et anti-vandalisme
- Support équerre pour portes en verre
- Limiteur d'ouverture
- Plaque de montage