

D4522 Night Latch

Serrure mécanique à mortaiser monopoint À Sortie Libre

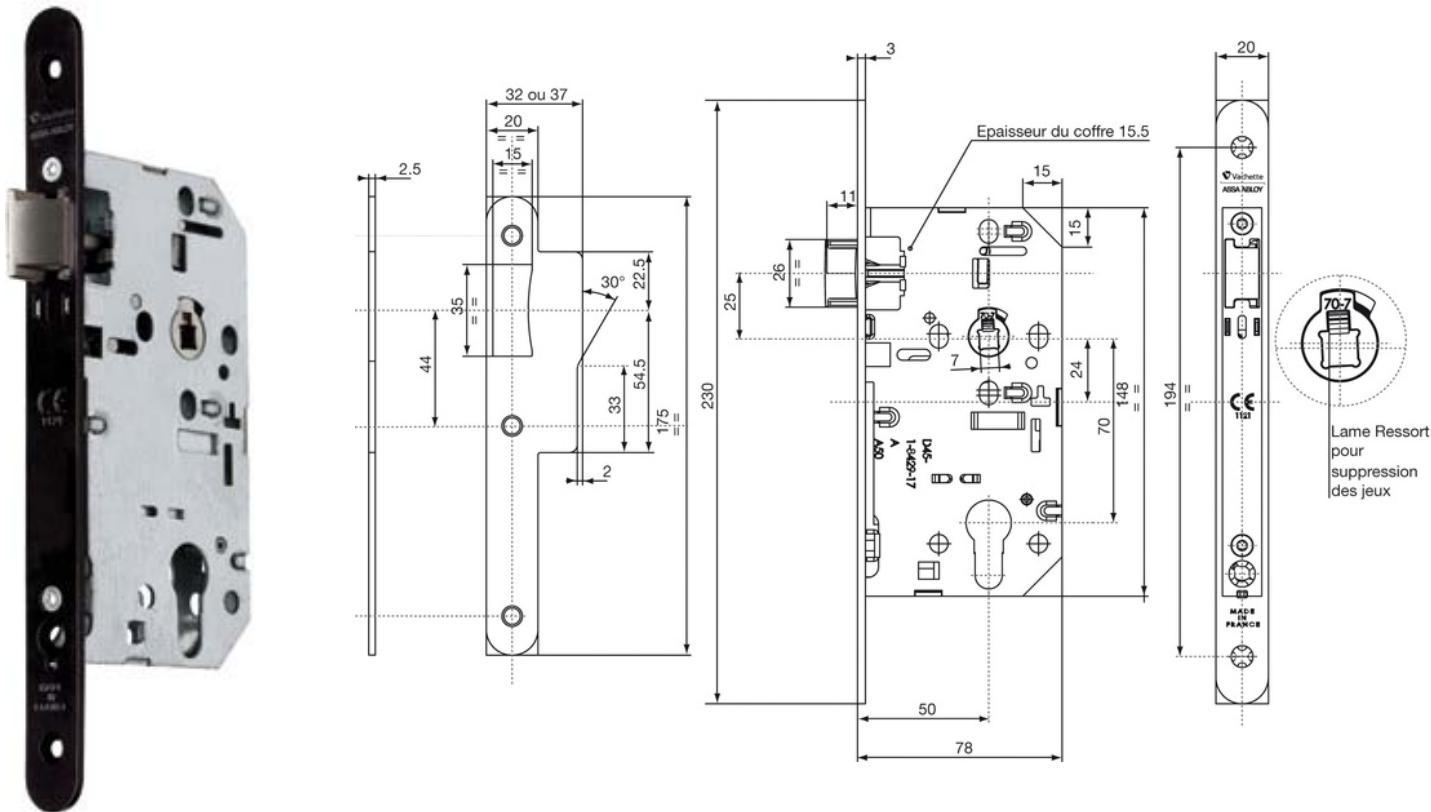
Vachette®

ASSA ABLOY

ASSA ABLOY, the global leader in door opening solutions*

*ASSA ABLOY, le leader mondial des solutions d'ouverture de porte

Applications : Tertiaire – Résidentiel collectif



Gamme :

- **Serrure d'urgence à pêne ½ tour seul pour demi cylindre profilé** (non fourni)
- Têtière à bouts ronds ou carrés
- Gâche livrée avec la serrure
- Coffre axe à 50 mm
- Finitions :
 - Peinture époxy
 - Inox brossé

Pour info :

La version axe à 60 mm existe en carré de 8mm et entraxe 72mm

Descriptif technique :

- Serrure réversible sans démontage
- Sens de sortie d'urgence réversible via la pose de la béquille
- Coffre en acier galvanisé
- Têtière en acier ou inox
- Pêne ½ tour réversible, bombé en inox
- Entraxe 70 mm
- Fonction clé I
- Trous de passage rosace au fouillot et au cylindre
- Fouillot pour carré de 7 mm traversant (non fourni)

Norme(s) :

- Compatible avec la norme EN12209
- Compatible avec la norme EN179

Garantie
10ans



Classification EN179



Digit	3	7	6	B	1	3	4	2	A	B/D
légende	(3) Catégorie d'utilisation	(6-7) Endurance	(5-7) Masse de la porte	(0-A-B) Aptitude à utilisation sur portes résistantes au feu	(1) Sécurité des personnes	(3-4) Résistance à la corrosion	(2) Sécurité des biens (sûreté)	(1-2) Projection de l'organe de manœuvre	(A-B) Les deux types de FDU	(A-D) Champ d'application aux portes

D457 Classroom

Serrure mécanique à mortaiser monopoint À Sortie Libre

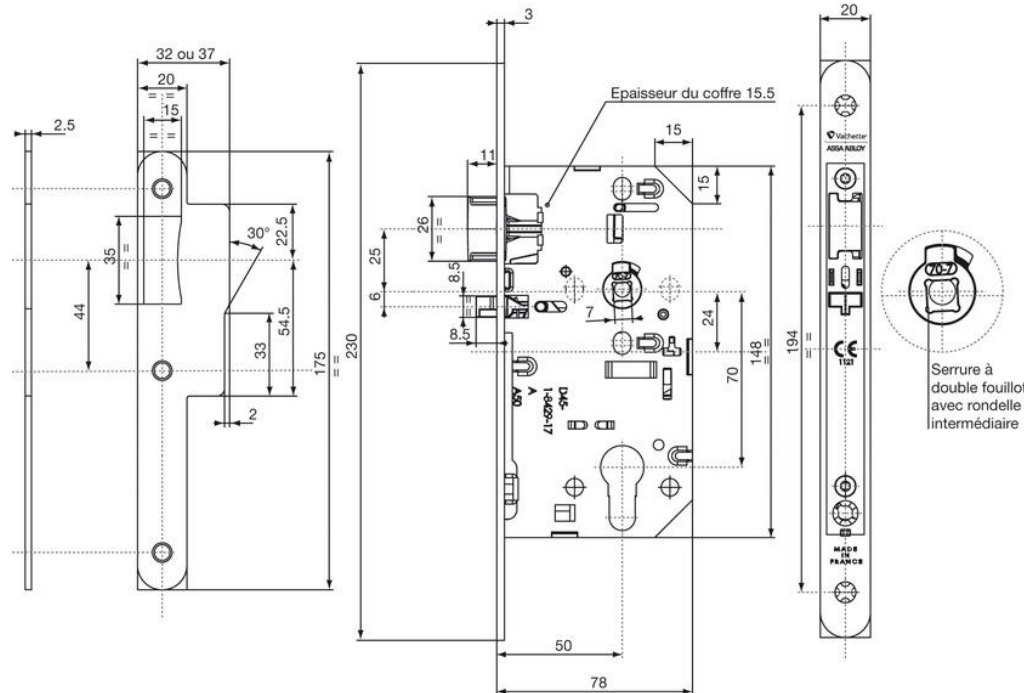
Vachette®

ASSA ABLOY

ASSA ABLOY, the global leader in door opening solutions*

*ASSA ABLOY, le leader mondial des solutions d'ouverture de porte

Applications : Tertiaire – Résidentiel collectif



Gamme :

- **Serrure d'urgence à pêne ½ tour + contre-pêne de sécurité pour cylindre double ou cylindre à bouton** (non fourni)
- Têtière à bouts ronds ou carrés
- Gâche livrée avec la serrure
- Coffre axe à 50 mm
- Finitions :
 - Peinture époxy
 - Inox brossé

Pour info :

La version axe à 60 mm existe en carré de 8mm et entraxe 72mm

Descriptif technique :

- Serrure réversible sans démontage
- Sens de sortie d'urgence réversible
- Coffre en acier galvanisé
- Têtière en acier ou inox
- Pêne ½ tour réversible, bombé en inox
- Contre pêne de sécurité en inox
- Entraxe 70 mm
- Fonction clé I
- Trous de passage rosace au fouillot et au cylindre
- Double fouillot, constitué de 2 demi-fouillots indépendants
- Livrée avec 2 demi-carrés mobiles 7mm

Norme(s) :

- Compatible avec la norme EN12209
- Compatible avec la norme EN179

Garantie
10ans



Classification EN179



Digit	3	7	6	B	1	3	4	2	A	B/D
légende	(3) Catégorie d'utilisation	(6-7) Endurance	(5-7) Masse de la porte	(0-A-B) Aptitude à utilisation sur portes résistantes au feu	(1) Sécurité des personnes	(3-4) Résistance à la corrosion	(2) Sécurité des biens (sûreté)	(1-2) Projection de l'organe de manœuvre	(A-B) Les deux types de FDU	(A-D) Champ d'application aux portes

D459 Emergency SAF

Serrure mécanique à mortaiser monopoint À Sortie Libre

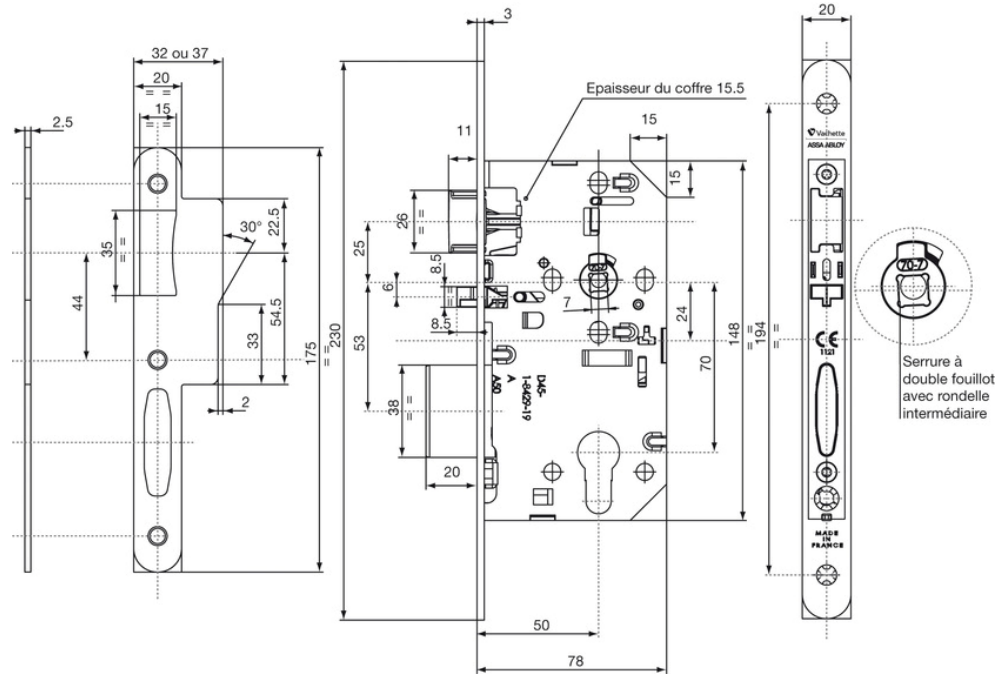
Vachette®

ASSA ABLOY

ASSA ABLOY, the global leader in door opening solutions*

*ASSA ABLOY, le leader mondial des solutions d'ouverture de porte

Applications : Tertiaire – Résidentiel collectif



Gamme :

- **Serrure d'urgence à pêne ½ tour + contre-pêne de sécurité + pêne dormant pour cylindre double** (non fourni)
- Têtière à bouts ronds ou carrés
- Gâche livrée avec la serrure
- Coffre axe à 50 mm
- Finitions :
 - Peinture époxy
 - Inox brossé

Pour info :

La version axe à 60 mm existe en carré de 8mm et entraxe 72mm

Descriptif technique :

- Serrure réversible sans démontage
- Sens de sortie d'urgence réversible
- Coffre en acier galvanisé
- Têtière en acier ou inox
- Pêne ½ tour réversible, bombé en inox
- Contre-pêne de sécurité et pêne dormant en inox
- Entraxe 70 mm
- Fonction clé I
- Trous de passage rosace au fouillot et au cylindre
- Double fouillot, constitué de 2 demi-fouillots indépendants
- Livrée avec 2 demi-carrés mobiles 7mm

Norme(s) :

- Compatible avec la norme EN12209
- Compatible avec la norme EN179

Garantie
10ans



Qualification selon la norme EN179



Digit	3	7	6	B	1	3	4	2	A	B/D
légende	(3) Catégorie d'utilisation	(6-7) Endurance	(5-7) Masse de la porte	(0-A-B) Aptitude à utilisation sur portes résistantes au feu	(1) Sécurité des personnes	(3-4) Résistance à la corrosion	(2) Sécurité des biens (sûreté)	(1-2) Projection de l'organe de manœuvre	(A-B) Les deux types de FDU	(A-D) Champ d'application aux portes