**KIT TRAVERSÉE DE CUVE 300L**

FEED THROUGH SLEEVE SET

Code interne : TCR15

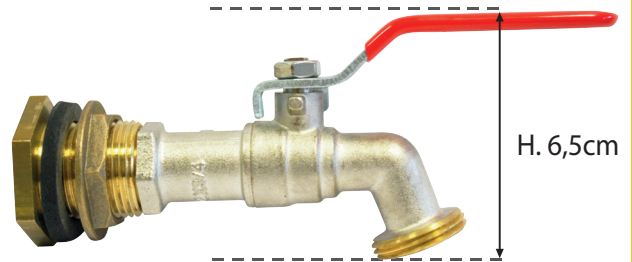
Description.**- Kit adaptateur de cuve 300L**

kit composé de :

- 1 traversée de cuve sortie M.20x27- F.15x21
- 1 robinet 1/4 tour E.15x21 - nez M.20x27
- 1 rouleau de Téflon

- **Matière** : Corps en laiton, joint caoutchouc, ruban téflon

- **Poids** (g): 298



H. 6,5cm

Applications.

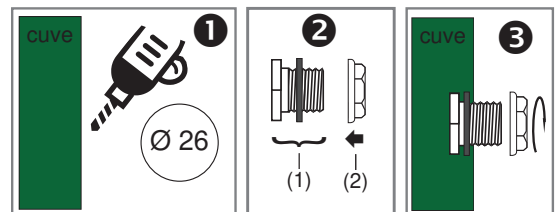
- Accessoires de récupération d'eau pour cuve 300L

Avantages.

- Prêt à l'emploi.
- Robuste
- Livré avec robinet 1/4 tour, joint et rouleau téflon

Généralités/ Données logistiques.

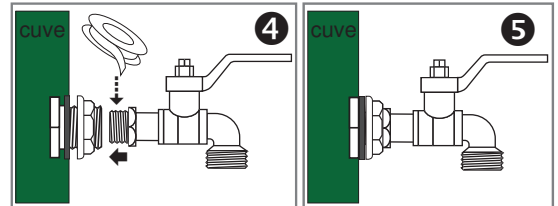
- **Réf.** 0872497 - **Packaging** : coque (22 x 12 x 3,3)
- **Pays de Fabrication** : CHINE

Notice / infos pratiques.

1
s'il n'y a pas de trou, percer un trou de diamètre 26 mm mini (avec une scie cloche par exemple) en bas de la cuve

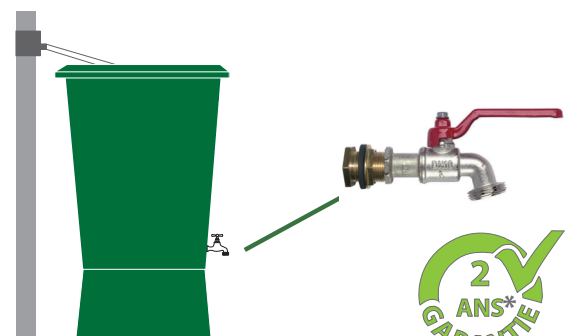
2
séparer :
l'ensemble raccord
traversée de cuve
-> joint caoutchouc (1)

3
de l'intérieur de la cuve, passer
la partie fileté de la cuve, passer
le trou (placer le joint dans la cuve)
et fixer le tout avec le contre-écrou
(2) (ne pas serrer à fond)



4
Assurer l'étanchéité du raccordement raccord/robinet à l'aide du ruban Téflon. Visser le robinet à l'extérieur, dans le raccord

5
Un fois le robinet en bonne position, bien droit, visser le contre-écrou jusqu'au blocage.



2 ANS*
GARANTIE

* sous réserve de
changer le joint 1 fois / an.