

FOOTWEAR
HELLY HANSEN WORKWEAR

2017



ALIVE
SINCE / 1877

Notre nouvelle ligne de chaussures de sécurité permet à nos clients de compléter leur collection de vêtements professionnels Helly Hansen. Cette collection attire l'œil, tout en vous offrant chaleur et confort jour après jour.



 TRUSTED BY
PROFESSIONALS

ALIVE
SINCE / 1877

SOMMAIRE

BRAND STORY	2
FOOTWEAR ICONS GUIDE	4
FOOTWEAR TECH CLINIC	6
FOOTWEAR STANDARDS	8
■ CHAUSSURES DE SÉCURITÉ	10
OSLO	11
CHELSEA EVOLUTION.....	14
SMESTAD	16
MAGNI	18
■ CHAUSSURES NON SÉCURITÉ	27
TABLEAU DES POINTURES & INDEX	28

FOOTWEAR ICONS GUIDE



CE ICONS



Slip Resistant Outsole

CE-Marking. Slip Resistance has been tested on Steel Floor with glycerol lubricant and on Ceramic floor with Sodium lauryl sulphate lubricant.



Slip Resistant Outsole

CE-Marking. Slip Resistance has been tested on Ceramic floor with Sodium lauryl sulphate lubricant.



Heel Energy Absorption

CE-Marking. Energy absorption of the heel region.



Antistatic Properties

CE-Marking. Electrical resistance through the sole.



Water Resistant Upper

CE-Marking. The upper material is resistant to water penetration.



Penetration Resistant Midsole

CE-Marking. Composite Penetration Resistant of the outsole Complex.



Fuel Oil Resistant Outsole

CE-Marking. The outsole material is resistant to fuel oil.



Water Resistant Footwear

CE-Marking. The footwear is resistant to water penetration.



Cold Insulation

CE-marking. Due to its insulating and breathable properties the footwear keeps your feet at a constant temperature, which is perfect for thermal insulation against cold.



Composite Toe Protection

CE-Marking. Our lightweight Composite Toe Cap that offer protection against impact and compression.



Hot Contact Resistant Outsole

CE-marking. The outsole material is resistant to hot short term contact.



Cleated Outsoles

CE-Marking. The outsole is cleated according to CE-standards.



Steel Toe Protection

CE-Marking. Our lightweight Steel Toe Cap that offer protection against impact and compression.



ESD

Protection against sudden Electrostatic discharge.



*Feature icons for illustration purposes only

TECH ICONS



Breathable Mesh

Helps keep your foot fresh all day, with extra breathable mesh fabric



Dual Insulation

Footwear is made with two different types of insulation. For maximum protection against cold.



AU Toe Cap

AU scuff cap over the toe.



Full Bellows Tongue

The tongue has a full gusset to prevent debris from entering the footwear.



Heel Kicker Support

Structured counter reinforcement, which protects the counter of the footwear from abrasion.



Helly Grip

By combining our experience from stormy water and rough outdoor trail, we have come up with a new outsole material that will provide you with the best grip and durability on wet rocks and trails.



HellyTech® Performance

Helly Hansen's proven, waterproof and breathable fabric technology for outerwear now ensures that your feet stay dry and fresh.



Hellywear

An outsole material made from carbon rubber that allows for long lasting traction in tough terrain. More durable than just any other rubber.



Hellywear Protection

Is a high abrasion TPR/Synthetic material found in all high-wear areas on our shoes. This light-weight, and sturdy application will keep the shoes intact, and your feet well protected against hard and sharp objects for a prolonged period of time.



High Visibility

Reflective material trims, for visibility.



Metal-Free

Free from components that can be detected in a metal detector.



Midfoot Stabilizer

A hard plastic TPU shank that adds durability to the structure of the midsole, and prevents the shoe from twisting through the gait-cycle.



Non-Marking Sole

The outsole is made out of a non-marking material.



Nitrile Rubber Outsole

Resistant rubber outsole towards oil, fuel and other chemicals



Phthalate free

No phthalates can be found in the materials used for this footwear.



Premium EVA

With its high cushioning properties and light weight, this EVA provides unrivalled comfort and support.



PU Half Shell

PU scuff cap which has been injected over the toe together with the sole.



PU Toe Cap

PU scuff cap which has been injected over the toe together with the sole.



Support Structure

Re-inforcement structure that keeps the foot stable, and protected, allowing for maximum breathability, while adding minimal amount of weight.



Wetted Construction

An anti-slip Rubber Good Year Wetted Construction Sole, is a sturdy and supportive sole with a defined heel and waist cleat ladder rung grips.



Womens Sizes

This footwear comes in womens sizes.

FOOTWEAR TECH CLINIC



SAFEVENT TECHNOLOGY

Our most breathable footwear ever; Magni SV Flow features SafeVent technology, which enables maximum breathability through the sole, while maintaining its protective properties. Our award winning Flow technology allows for maximum breathability of the upper body of the shoe. This is a great and versatile shoe for hot environments, which require a lot of ventilation to keep the feet comfortable and sweat free.



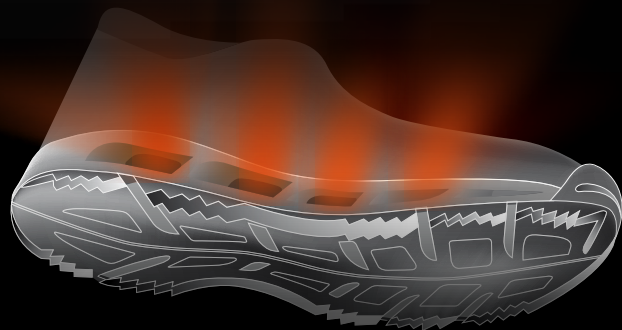
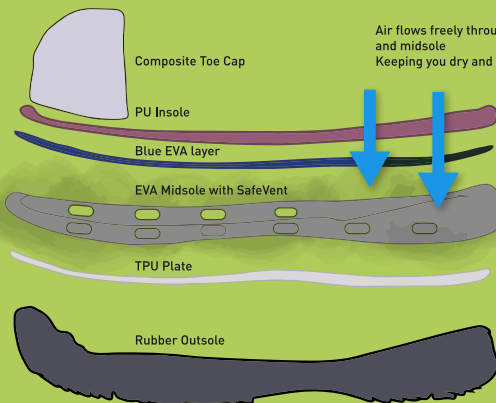
Light-weight composite toe cap



Protective Composite Plate

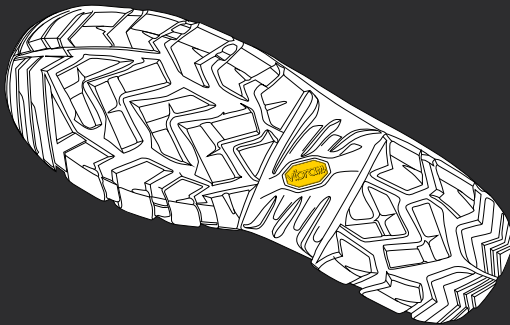


SafeVent technology



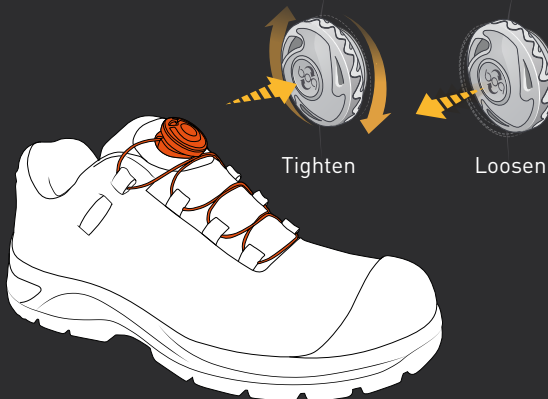
Technologie SafeVent

Les chaussures de sécurité de la gamme Helly Hansen Workwear atteignent un niveau de protection inégalé grâce à la technologie brevetée inédite SafeVent. Elles intègrent une plaque en composite qui empêche les objets pointus de perforer la semelle extérieure, et une semelle intermédiaire dotée de grandes aérations qui offrent un maximum de respirabilité. L'utilisateur est assuré de garder les pieds confortablement au sec.



Vibram® health & safety soles

For over 70 years, the unmistakable yellow eight-sided brand, known across the globe, is the symbol of a company that is synonymous with quality, performance, safety, innovation and design. Vibram® health & safety soles are devised to satisfy the specific requirements of protection at workplaces. Each new product is designed to meet an exact purpose excellently, with the best mixes and with a triple quality target to be reached: best performance, maximum level of comfort and quality that lasts over time.



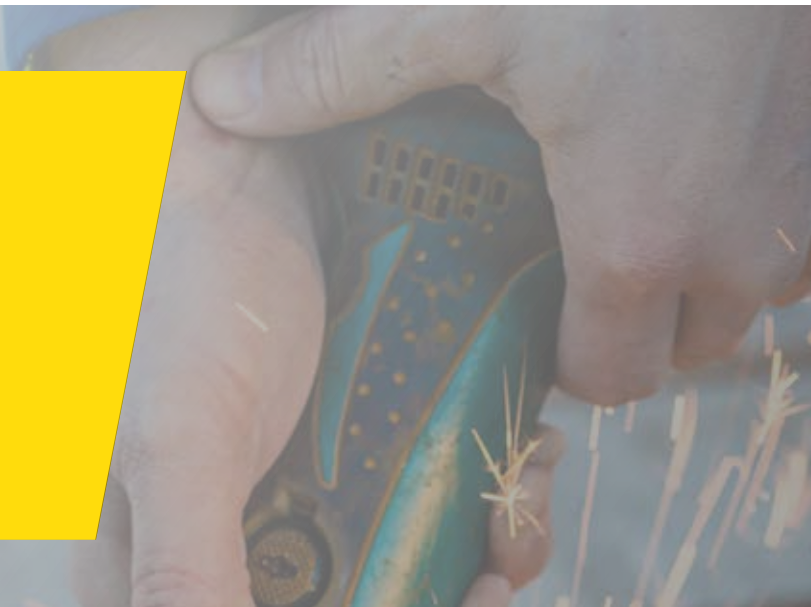
Boa's proprietary closure system

Boa's proprietary closure system of steel Lace, nylon guides and a mechanical reel was designed to address the long list of deficiencies found in traditional closures. Get a perfect fit with the simple turn of a knob, free of the stretch, weight, and hassles of old-fashioned closures.

Enjoy a significantly improved level of comfort along with durability, light weight, fast and convenient operation, and on-the-fly adjustment.

CONFORMITÉ CE

Toutes les chaussures de sécurité Helly Hansen sont conformes à la norme CE, ce qui signifie qu'elles sont produites selon les exigences légales définies dans les directives de l'UE concernant les équipements de protection individuelle. notamment la norme EN ISO 20345 :2011 qui récapitule ces critères et les méthodes de test des chaussures.



Pied écrasé, os brisés, perte d'orteils. Blessures au pied provoquées par un objet pointu. Coupures, lacérations, orteils tranchés. Brûlures. Chocs électriques. Entorses et fractures. Sur les lieux de travail où les employés ne sont pas tenus de porter des chaussures de sécurité, ces blessures sont très fréquentes. De plus en plus de pays imposent désormais une réglementation rendant obligatoire le port de chaussures de sécurité pour garantir la protection en milieu professionnel et préserver les pieds des personnes qui travaillent. Les risques sont nombreux sur un lieu de travail ; pour cette raison, il est primordial de savoir quelle catégorie de protection est la plus adaptée à votre situation.

Chez Helly Hansen, nous recommandons la catégorie S3, celle offrant le plus haut niveau de protection dans la classe I.

S3

Les chaussures de catégorie S3 sont des produits grand public et sont adaptées à de nombreux secteurs d'activité, notamment l'industrie légère et lourde, la santé, l'agroalimentaire, la logistique et l'expédition, l'entreposage, la construction, l'ingénierie et la fabrication, l'agriculture, le secteur tertiaire et l'administration etc. Les chaussures de cette catégorie peuvent être utilisées dans n'importe quelle situation impliquant un ou plusieurs des risques identifiés sur l'étiquette de marquage CE de la chaussure, mais pas dans des contextes présentant d'autres risques que ceux-là. La catégorie de protection S3 recouvre les risques suivants :

- écrasement par la chute d'objets ou l'action de forces de compression ;
- perforation du pied par un clou
- blessure par incendie/explosion déclenché par des étincelles de décharge électrostatique ; choc électrique via le contact avec la tension secteur nominale ; fibrillation cardiaque suite à une décharge électrostatique ;
- détérioration durable des pieds, des jambes et du dos suite à des impacts répétés sur le talon ;
- pénétration d'eau suite à de petites éclaboussures sur la tige ;
- pénétration de poussières et de débris (nécessite un talon entièrement fermé) ;
- sol meuble et irrégulier (nécessite une semelle à crampons) ;
- contact des semelles avec des produits pétrochimiques et des hydrocarbures.

Les données relatives aux performances et aux limites d'utilisation de chaque caractéristique de protection sont définies dans la norme européenne EN ISO 20345:2011 et sont incluses dans les instructions fournies avec les chaussures.

Les chaussures de sécurité sont divisées en 2 classes : I et II
 La classe I indique que la chaussure est en cuir ou en textile.
 La classe II indique que la chaussure est en caoutchouc ou en polymère.

Ces classes sont elles-mêmes subdivisées en catégories de protection.
 S3 est la catégorie la plus élevée de la classe I et S5 de la classe II.

Le tableau ci-dessous illustre les propriétés de protection de chaque catégorie.

	CLASSE :	I/II					
		I	I	I	II	II	
	CATÉGORIE :	SB	S1	S2	S3	S4	S5
Embout de protection	SB	●	●	●	●	●	●
Talon fermé			●	●	●	●	●
Antistatique	A		●	●	●	●	●
Talon absorbeur de choc	E		●	●	●	●	●
Résistance aux hydrocarbures	FO		●	●	●	●	●
Tige hydrofuge	WRU			●	●		
Semelle anti-perforation	P				●		●
Semelle de contact à crampons					●		●
100 % caoutchouc ou polyuréthane						●	●



D'autres propriétés protectrices liées aux catégories ci-dessus
 sont possibles, selon vos besoins :

Propriétés de protection	Code de marquage
Résistance à la pénétration de l'eau	WR
Tige résistante à la pénétration de l'eau	WRU
Protection du métatarse contre les impacts	M
Résistance aux environnements hostiles : isolation contre le froid	CI
Résistance aux environnements hostiles : isolation contre la chaleur	HI
Propriétés antistatiques : semelle d'usure isolante	A
Semelle extérieure complexe résistante à la pénétration	P
Absorption des chocs dans la zone du talon	E
Semelle d'usure résistante aux contacts brefs avec une source de chaleur	HRO
Semelle d'usure résistante aux hydrocarbures	FO
Résistance au glissement : sol céramique enduit de lubrifiant à base de laurylsulfate de sodium	SRA
Résistance au glissement : sol acier enduit de lubrifiant à base de glycérine	SRB
Résistance au glissement : chaussures conformes aux exigences SRA et SRB	SRC

CHAUSSURES DE SÉCURITÉ





OSLO

78226 OSLO SOFT TOE

EN ISO 20345 ESD, SRC

La chaussure Oslo Soft Toe est aussi confortable qu'une paire de baskets, mais elle est antistatique et dotée d'une semelle d'usure antidérapante. Le choix idéal si vous cherchez une chaussure de travail sûre, légère et tendance.

COLORS: 585 EVENING BLUE/COBALT BLUE, 992 BLACK/ORANGE

SIZES: 36, 37, 38, 39, 40, 41, 42, 43, 44, 45, 46, 47, 48

Empeigne :

- Mesh Softshell avec imprimé 3D

Semelle d'usure :

- Éthylène-propylène/caoutchouc

Semelle intérieure :

- Polyuréthane/mousse

- Mesh Softshell
- Conception légère
- Empeigne respirante
- Semelle d'usure en caoutchouc éthylène-propylène
- Semelle intérieure en polyuréthane



992



585



78225 OSLO LOW

EN ISO 20345 S1P, SRC

La chaussure Oslo Low ressemble à une basket ordinaire, mais elle est certifiée S1P. Le choix idéal si vous cherchez une chaussure de travail sûre, aérée et tendance.

COLORS: 992 BLACK/ORANGE

SIZES: 40, 41, 42, 43, 44, 45, 46, 47, 48

Empeigne :

- Mesh avec imprimé 3D

Semelle d'usure :

- Éthylène-propylène/caoutchouc

Semelle intérieure :

- Polyuréthane/mousse

- Embout en aluminium
- Protection antiperforation
- Semelle d'usure antidérapante
- Empeigne respirante
- Semelle d'usure en caoutchouc éthylène-propylène
- Semelle intérieure en polyuréthane



992



78263

OSLO HIGH



78263 OSLO HIGH

EN ISO 20345 S1P, SRC

La chaussure Oslo High ressemble à une basket ordinaire, mais elle est certifiée S1P. Cette chaussure de sécurité en maille offre une meilleure stabilité au niveau de la cheville. Le choix idéal si vous êtes à la recherche d'une chaussure de travail sûre et tendance.

COLORS: 992 BLACK/ORANGE

SIZES: 40, 41, 42, 43, 44, 45, 46, 47, 48

Empeigne :

- Flyknit avec imprimé 3D

Semelle d'usure :

- Éthylène-propylène/caoutchouc

Semelle intérieure :

- Polyuréthane/mousse
- Embout en aluminium
- Protection antiperforation
- Semelle d'usure antidérapante
- Empeigne respirante
- Semelle d'usure en caoutchouc éthylène-propylène
- Semelle intérieure en polyuréthane



992





78302 OSLO WINTERBOOT OD WW

EN ISO 20345 S3 WR CI HRO SRC

Ces bottes garantissent un haut niveau d'isolation contre le froid. Elles sont dotées d'une membrane imperméable OutDry®, d'une couche d'isolation thermique Primaloft® de 200 g/m² et d'une doublure épaisse en laine naturelle pour les environnements particulièrement froids. Réalisées dans un cuir pleine fleur respirant, elles disposent également d'une semelle d'usure Vibram® non marquante en caoutchouc et d'un embout antiabrasion moulé. La semelle, qui offre une résistance aux contacts brefs avec une source de chaleur jusqu'à 300 °C, a été conçue dans un mélange de caoutchouc développé par Vibram® pour augmenter la stabilité et l'adhérence sur la glace.

Ces bottes intègrent une semelle WED® Wire Electricity Discharge à finition Strobel, qui leur permet de conserver leur propriétés antistatiques même en cas de retrait ou de remplacement de la semelle intérieure, une semelle antiperforation et un embout Enigma Zero® en composite, légers et souples. Un insert Dualmicro® renforce le talon et assure une durée de vie élevée.

COLORS: 992 BLACK/ORANGE
SIZES: 40, 41, 42, 43, 44, 45, 46, 47

Tige :

- Cuir pleine fleur
- Revêtement Hydrotech® hydrofuge
- Couche d'isolation thermique Primaloft® - 200 g/m²
- Doublure laine naturelle
- Fils résistants aux produits chimiques
- Embout en composite léger
- Insert Dualmicro® dans le talon
- Doublure maille respirante
- Incrustation réfléchissante sur le contrefort
- Semelle en feutre amovible

Semelle :

- Semelle non marquante
- Semelle anti-perforation Enigma Zero(k)® en composite
- Semelle d'usure en caoutchouc oléofuge Vibram® Polartec
- Semelle intermédiaire en polyuréthane à injection directe avec embout antiabrasion moulé
- Semelle WED® Wire Electricity Discharge finition Strobel
- Polyuréthane de Huntsman
- Fabriquées en Europe



992





CHELSEA EVOLUTION

78224 CHELSEA EVOLUTION LOW

EN ISO 20345 S3, SRC

La Chelsea Evolution allie confort exceptionnel et lignes innovantes. La semelle intermédiaire en EVA garantit un amorti agréable tandis que l'empègne souple suit parfaitement les contours de votre pied.

COLORS: 992 BLACK/ORANGE

SIZES: 40, 41, 42, 43, 44, 45, 46, 47, 48

Empègne :

- Microfibres avec cage renforcée en polyuréthane soudé

Semelle d'usure :

- Semelle intermédiaire en EVA
- Semelle d'usure en caoutchouc Embout en aluminium
- Protection antiperforation
- Semelle d'usure antidérapante
- Semelle première Ortholite avec système d'évacuation de l'humidité
- Doublure en mesh aérée
- Semelle intermédiaire en EVA
- Semelle d'usure en caoutchouc



992



78262 CHELSEA EVOLUTION MID

EN ISO 20345 S3, SRC

La Chelsea Evolution MID allie confort exceptionnel et lignes innovantes. La semelle intermédiaire en EVA garantit un amorti agréable tandis que la membrane Hellytech vous garde au sec par temps humide.

COLORS: 992 BLACK/ORANGE

SIZES: 40, 41, 42, 43, 44, 45, 46, 47, 48

Empègne :

- Mesh avec imprimé 3D

Semelle d'usure :

- Éthylène-propylène/caoutchouc

Semelle intérieure :

- Polyuréthane/mousse

- Embout en aluminium
- Protection antiperforation
- Semelle d'usure antidérapante
- Empègne respirante
- Semelle d'usure en caoutchouc éthylène-propylène
- Semelle intérieure en polyuréthane



992



78230 CHELSEA EVOLUTION BOA



78230 CHELSEA EVOLUTION BOA

EN ISO 20345 S1P, SRC

La chaussure Chelsea Evolution BOA allie confort exceptionnel et lignes innovantes. Le système de lacage de la BOA garantit une tenue parfaite en tournant simplement un bouton.

COLORS: 992 BLCK/ORANGE

SIZES: 40, 41, 42, 43, 44, 45, 46, 47, 48

Empeigne :

- Microfibres avec cage renforcée en polyuréthane soudé

Semelle d'usure :

- Semelle intermédiaire en EVA
- Semelle d'usure en caoutchouc

- Embout en aluminium
- Protection antiperforation
- Semelle d'usure antidérapante
- Système de fermeture BOA
- Semelle première Ortholite avec système d'évacuation de l'humidité
- Doublure en mesh aérée
- Semelle intermédiaire en EVA
- Semelle d'usure en caoutchouc



992





SMESTAD

78213 SMESTAD ACTIVE HT WW

EN ISO 20345 S3 WR SRC ESD

Ultra-légères et imperméables, ces chaussures de sport performantes intègrent différentes technologies dont la membrane imperméable Helly Tech®, et notre contrefort et embout Helly Protection®. Elles sont dotées d'une coque de protection en composite nano-carbone ultra-légère, d'une semelle antiperforation non métallique, d'une semelle intermédiaire légère en caoutchouc éthylène-propylène, et d'une semelle d'usure en caoutchouc antiabrasion et antidérapante. La semelle intérieure en polyuréthane est dotée de coussinets en gel qui augmentent l'amorti, pour un confort extrême.

COLORS: 972 CHARCOAL/ORANGE, 994 BLACK/DARK LIME
SIZES: 36, 37, 38, 39, 40, 41, 42, 43, 44, 45, 46, 47, 48

- S3 WR SRC ESD
- Tige :**
- Membrane imperméable Helly Tech® Performance
- Embout ultra-léger et résistant en composite de nano-carbone
- Renforts Helly Wear® Protection
- Doublure maille respirante
- Semelle de confort amovible en polyuréthane avec coussinets d'amorti en gel.
- Semelle :**
- Semelle absorbant les chocs
- Semelle antiperforation non métallique
- Semelle intermédiaire légère et amortissante en caoutchouc éthylène-propylène
- Semelle d'usure en caoutchouc antiabrasion et antidérapante



78214 SMESTAD BOA WW

EN ISO 20345 S3 SRC ESD

Ultra-légères et respirantes, ces chaussures de sport performantes et imperméables intègrent un système de serrage BOA® pour plus de sécurité. Elles sont dotées d'une coque de protection en composite de nano-carbone ultra-légère, d'une semelle antiperforation non métallique et de nombreuses technologies, par exemple notre contrefort Helly Protection®. La semelle se compose d'une semelle intermédiaire légère en caoutchouc éthylène-propylène, et d'une semelle d'usure en caoutchouc antiabrasion et antidérapante. La semelle intérieure en polyuréthane est dotée de coussinets en gel qui augmentent l'amorti, pour un confort extrême.

COLORS: 972 CHARCOAL/ORANGE, 994 BLACK/DARK LIME
SIZES: 36, 37, 38, 39, 40, 41, 42, 43, 44, 45, 46, 47, 48

- S3 SRC ESD
- Tige :**
- Système de fermeture Boa
- Embout ultra-léger et résistant en composite de nano-carbone
- Renforts Helly Wear® Protection
- Doublure maille respirante
- Assise plantaire amovible en polyuréthane avec coussinets d'amorti en gel
- Semelle :**
- Semelle absorbant les chocs
- Semelle antiperforation non métallique
- Semelle intermédiaire légère et amortissante en caoutchouc éthylène-propylène
- Semelle d'usure en caoutchouc antiabrasion et antidérapante



78215 SMESTAD PROTECTION WW

EN ISO 20345 S3 SRC ESD

Ultra-légères et protectrices, ces chaussures de sport performantes et imperméables sont dotées de nombreuses technologies. Le pied est maintenu dans une structure de soutien en polyuréthane offrant un renfort poids plume sur le dessus et dotée de notre contrefort Helly Protection®, pour une durabilité et une protection accrues. Elles sont dotées d'une coque de protection en composite nano-carbone ultra-légère, d'une semelle antiperforation non métallique, d'une semelle intermédiaire légère en caoutchouc éthylène-propylène, et d'une semelle d'usure en caoutchouc antiabrasion et antidérapante. La semelle intérieure en polyuréthane est dotée de coussinets en gel qui augmentent l'amorti, pour un confort extrême.

COLORS: 994 BLACK/DARK LIME

SIZES: 40, 41, 42, 43, 44, 45, 46, 47, 48

• S3 SRC ESD

Tige :

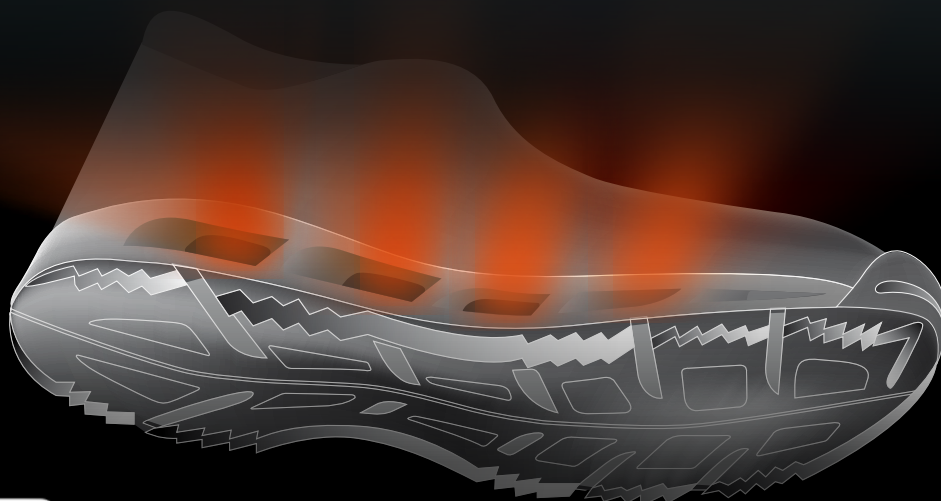
- Structure de soutien protectrice en polyuréthane
- Embout ultra-léger et résistant en composite de nano-carbone
- Renforts Helly Wear® Protection
- Doublure maille respirante
- Assise plantaire amovible rembourrée de mousse

Semelle :

- Semelle absorbant les chocs
- Semelle antiperforation non métallique
- Semelle intermédiaire légère et amortissante en caoutchouc éthylène-propylène
- Semelle d'usure en caoutchouc antiabrasion et antidérapante



994



SAFEVENT

Technologie SafeVent

Les chaussures de sécurité de la gamme Helly Hansen Workwear atteignent un niveau de protection inégalé grâce à la technologie brevetée inédite SafeVent. Elles intègrent une plaque en composite qui empêche les objets pointus de perforer la semelle extérieure, et une semelle intermédiaire dotée de grandes aérations qui offrent un maximum de respirabilité. L'utilisateur est assuré de garder les pieds confortablement au sec.

MAGNI



78223 MAGNI SV FLOW WW

EN ISO 20345 S1 P ESD SRC

Notre chaussure la plus aérée, la Magni SV Flow intègre la technologie SafeVent qui offre un maximum de respirabilité via la semelle tout en garantissant un haut niveau de protection. Avec notre technologie Flow primée, le haut de la chaussure est ultrarespirant. Parfait pour les températures élevées, ce modèle polyvalent assure une ventilation optimale pour garder les pieds au sec en tout confort.



COLORS: 994 BLACK/DARK LIME, 995 BLACK/BLUE
 SIZES: 40, 41, 42, 43, 44, 45, 46, 47

• S1 P ESD SRC

Tige :

- Embout en composite léger
- Doublure Flow
- Assise plantaire amovible en polyuréthane avec perforation
- Détails réfléchissants
- Embout Helly Wear® Protection

Semelle :

- Semelle antiperforation non métallique
- Technologie SafeVent
- Semelle intermédiaire légère avec amorti en EVA
- Semelle absorbant les chocs
- Semelle d'usure en caoutchouc antiabrasion et antidérapant



995



994



78258 MAGNI SV FLOW MID WW

EN ISO 20345 S1 P ESD SRC

Notre chaussure la plus aérée, la Magni SV Flow intègre la technologie SafeVent qui offre un maximum de respirabilité via la semelle tout en garantissant un haut niveau de protection. Avec notre technologie Flow primée, le haut de la chaussure est ultrarespirant. Parfait pour les températures élevées, ce modèle polyvalent assure une ventilation optimale pour garder les pieds au sec en tout confort.



COLORS: 994 BLACK / DARK LIME
 SIZES: 40, 41, 42, 43, 44, 45, 46, 47

• S1 P ESD SRC

Tige :

- Embout en composite léger
- Doublure Flow
- Assise plantaire amovible en polyuréthane avec perforation
- Détails réfléchissants
- Embout Helly Wear® Protection

Semelle :

- Semelle antiperforation non métallique
- Technologie SafeVent
- Semelle intermédiaire légère avec amorti en EVA
- Semelle absorbant les chocs
- Semelle d'usure en caoutchouc antiabrasion et antidérapant



994



78261 MAGNI BOOT



78261 MAGNI BOOT

EN ISO 20345 S3, SRC

Notre botte Magni possède une semelle d'usure Vibram pour une adhérence parfaite et sa semelle intercalaire en polyuréthane soutenue par une semelle première Ortholite assure l'amorti nécessaire pour les longues journées de travail. Votre pied est enveloppé dans un chausson qui offre le confort d'une chaussette. Imperméabilité par temps humide et pluvieux. La tige de la botte Magni en cuir synthétique très résistant est accompagnée de renforts TPU autour des orteils et du talon ainsi que de beaucoup de détails soulignant les lignes techniques.

COLORS: 994 BLACK/DARK LIME
SIZES: 40, 41, 42, 43, 44, 45, 46, 47

Tige :

- Cuir synthétique en microfibres
- Embout en composite léger et semelle en composite
- Chausson en mailles aérées
- Semelle Ortholite amovible
- Protection imperméable les températures basses

Semelle :

- Semelle d'usure en caoutchouc Vibram avec semelle intercalaire en polyuréthane double densité
- Protection pour les orteils TPU et contrefort au talon



994



78217 AKER LOW WW

EN ISO 20345 S3 SRC

Ces chaussures montantes en cuir sont dotées d'une coque en composite légère et d'une semelle antiperforation non métallique. Elles disposent également d'un embout en polyuréthane à injection directe et d'un contrefort en polyuréthane avec renfort au talon.

COLORS: 990 BLACK

SIZES: 36, 37, 38, 39, 40, 41, 42, 43, 44, 45, 46, 47, 48

- S3 SRC
- Tige :**
 - Embout en composite léger
 - Cuir hydrofuge en polyuréthane
 - Renfort au talon
 - Languette extra matelassée
 - Bandes réfléchissantes
 - Doublure maille respirante
- Semelle :**
 - Semelle antiperforation non métallique
 - Semelle d'usure en polyuréthane à injection directe
 - Embout antiabrasion moulé par injection directe



990



78256 AKER MID WW

EN ISO 20345 S3 SRC

Ces chaussures en cuir sont dotées d'une coque en composite légère et d'une semelle antiperforation non métallique. Elles disposent également d'un embout en polyuréthane à injection directe et d'un contrefort en polyuréthane avec renfort au talon.

COLORS: 990 BLACK

SIZES: 36, 37, 38, 39, 40, 41, 42, 43, 44, 45, 46, 47, 48

- S3 SRC
- Tige :**
 - Embout en composite léger
 - Cuir hydrofuge en polyuréthane
 - Renfort au talon
 - Bandes réfléchissantes
 - Doublure maille respirante
- Semelle :**
 - Semelle antiperforation non métallique
 - Semelle d'usure en polyuréthane à injection directe
 - Embout antiabrasion moulé par injection directe



990



78313 AKER WINTERBOOT WW

EN ISO 20345 S3 CI SRC

Ces chaussures d'hiver en cuir sont dotées d'une coque en composite légère et d'une semelle antiperforation non métallique. La semelle en composé de polyuréthane est spécialement conçue pour les surfaces froides et gelées. Elles disposent également d'un embout en polyuréthane à injection directe et d'un contrefort en polyuréthane avec renfort au talon.

COLORS: 990 BLACK

SIZES: 36, 37, 38, 39, 40, 41, 42, 43, 44, 45, 46, 47, 48

- S3 CI SRC

Tige :

- Embout en composite léger
- Doublure en fausse fourrure pour plus de chaleur
- Cuir hydrofuge en polyuréthane
- Renfort au talon
- Languette extra matelassée
- Bandes réfléchissantes

Semelle :

- Semelle antiperforation non métallique
- Semelle d'usure antidérapante en polyuréthane à injection directe avec embout antiabrasion moulé



990

**78220 AKER SANDAL WW**

EN ISO 20345 S1 P SRC

Ces sandales sont dotées d'une coque en composite légère et d'une semelle antiperforation non métallique. Construite en polyuréthane à injection directe, la semelle intègre une coque et un contrefort en polyuréthane avec renfort au talon.

COLORS: 992 BLACK / ORANGE

SIZES: 36, 37, 38, 39, 40, 41, 42, 43, 44, 45, 46, 47

- S1 P SRC

Tige :

- Embout en composite léger
- Doublure mesh respirante
- Semelle intérieure amovible
- Languette extra matelassée
- Bandes réfléchissantes
- Embout antiabrasion moulé par injection directe
- Contrefort

Semelle :

- Semelle antiperforation non métallique
- Semelle d'usure en polyuréthane à injection directe



992



78200 CHELSEA LOW HT WW

EN ISO 20345 S3 WR SRC

Ces chaussures haute performance en cuir ultrarespirant intègrent notre membrane Helly Tech® Performance qui assure un maximum d'imperméabilité et de respirabilité. Elles sont dotées d'un embout en composite léger, d'une semelle anti-perforation L-protection® Lenzi®, d'un embout en polyuréthane à injection directe et de notre contrefort antiabrasion HellyWear Protection.

COLORS: 992 BLACK/ORANGE

SIZES: 36, 37, 38, 39, 40, 41, 42, 43, 44, 45, 46, 47, 48

Tige :

- Membrane Helly Tech® Performance
- Embout en composite léger
- Cuir vachette ciré
- Contrefort antiabrasion HellyWear Protection
- Doublure maille respirante
- Bandes réfléchissantes

Semelle :

- Semelle anti-perforation L-Protection® Lenzi® en composite
- Semelle d'usure en polyuréthane à injection directe avec embout antiabrasion moulé



992



78250 CHELSEA MID HT WW

EN ISO 20345 S3 WR SRC

Ces chaussures montantes haute performance en cuir ultrarespirant intègrent notre membrane Helly Tech® Performance qui assure un maximum d'imperméabilité et de respirabilité. Elles sont dotées d'un embout en composite léger, d'une semelle anti-perforation L-protection® Lenzi®, d'un embout en polyuréthane à injection directe et de notre contrefort antiabrasion HellyWear Protection.

COLORS: 992 BLACK/ORANGE

SIZES: 36, 37, 38, 39, 40, 41, 42, 43, 44, 45, 46, 47, 48

Tige :

- Membrane Helly Tech® Performance
- Embout en composite léger
- Cuir vachette ciré
- Contrefort antiabrasion HellyWear Protection
- Doublure maille respirante
- Bandes réfléchissantes

Semelle :

- Semelle anti-perforation L-Protection® Lenzi® en composite
- Semelle d'usure en polyuréthane à injection directe avec embout antiabrasion moulé



992



78301 CHELSEA WINTERBOOT HT WW

EN ISO 20345 S3 WR HRO CI SRC

Ces bottes haute performance possèdent une doublure à isolation thermique Primaloft® de 400 g/m² et une semelle Vibram® Ice Grip. La semelle, qui offre une résistance aux contacts brefs avec une source de chaleur jusqu'à 300 °C, a été conçue dans un mélange de caoutchouc développé par Vibram® pour augmenter la stabilité et l'adhérence sur la glace. Elles intègrent notre membrane Helly Tech® Performance qui assure un maximum d'imperméabilité et de respirabilité, la garantie d'une isolation contre le froid. Elles sont dotées d'un embout en composite léger, d'une semelle anti-perforation L-protection® Lenzi®, et de notre contrefort et embout antiabrasion HellyWear® Protection.

COLORS: 992 BLACK/ORANGE

SIZES: 40, 41, 42, 43, 44, 45, 46, 47, 48

Tige :

- Membrane Helly Tech® Performance
- Contrefort et embout antiabrasion HellyWear Protection
- Embout en composite léger
- Cuir vachette ciré
- Fermeture éclair intérieure
- Doublure maille respirante
- Bandes réfléchissantes

- Languette isolante supplémentaire
- Doublure Primaloft® - 400 g/m²

Semelle :

- Semelle anti-perforation L-Protection® Lenzi® en composite
- Semelle d'usure en caoutchouc Vibram® avec système d'adhérence sur glace
- Incrustation réfléchissante sur le contrefort
- Doublure amovible en feutre



992



78211 ALNA MESH BOA WW

EN ISO 20345 S3 SRC

Ces chaussures aux performances sport intègrent un système de serrage BOA® pour plus de sécurité. Elles sont dotées d'une coque en composite légère, d'une semelle antiperforation Lenzi®, d'un embout en polyuréthane à injection directe et d'un contrefort antiabrasion.

COLORS: 993 BLACK/YELLOW, 992 BLACK/ORANGE
SIZES: 993: 40, 41, 42, 43, 44, 45, 46, 47, 48
 994: 36, 37, 38, 39, 40, 41, 42, 43, 44, 45, 46, 47, 48

- S3 SRC
- Tige :**
- Embout en composite léger
- Contrefort de maintien
- Doublure maille respirante
- Bandes réfléchissantes
- Semelle :**
- Semelle antiperforation en composite Lenzi
- Semelle d'usure en polyuréthane à injection directe



78212 ALNA LTHR BOA WW

EN ISO 20345 S3 WR SRC

Ces chaussures en cuir hautes performances intègrent un système de serrage BOA® pour plus de sécurité. Elles intègrent également notre membrane Helly Tech® Performance qui assure un maximum d'imperméabilité et de respirabilité. Elles sont dotées d'une coque en composite légère, d'une semelle antiperforation Lenzi®, d'un embout en polyuréthane à injection directe et d'un contrefort antiabrasion.

COLORS: 992 BLACK/ORANGE
SIZES: 36, 37, 38, 39, 40, 41, 42, 43, 44, 45, 46, 47, 48

- S3 WR SRC
- Tige :**
- Membrane imperméable Helly Tech® Performance
- Cuir vachette ciré
- Contrefort antiabrasion HellyWear Protection
- Doublure maille respirante
- Bandes réfléchissantes
- Semelle :**
- Semelle d'usure en polyuréthane à injection directe avec embout antiabrasion moulé
- Semelle antiperforation en composite Lenzi



78259 ALNA BOA MID HT

EN ISO 20345 S3 WR SRC

Ces chaussures en cuir haute performance intègrent un système de serrage BOA® pour plus de sécurité. Elles intègrent également notre membrane Helly Tech® Performance qui assure un maximum d'imperméabilité et de respirabilité. Elles sont dotées d'une coque en composite légère, d'une semelle antiperforation Lenzi®, d'un embout en polyuréthane à injection directe et d'un contrefort antiabrasion.

COLORS: 992 BLACK/ORANGE
SIZES: 40, 41, 42, 43, 44, 45, 46, 47

- Système de doublure avec membrane imperméable et respirante Helly Tech® Performance
- Contrefort de maintien avec tirant au talon : adhérence au talon et retrait facile
- Protection contre l'usure avec embout totalement moulé résistant à l'abrasion Hellywear
- Embout de sécurité en composite résistant aux impacts de 200 joules et aux compressions de 15 000 Newton
- Semelle intérieure anti-perforation non métallique : légère, souple et recouvrant 100 % du dessous de la chaussure
- Système de serrage BOA®, léger et fiable
- Semelle complexe antistatique pour réduire l'accumulation de charges électrostatiques
- Absorption de l'énergie dans la zone du talon pour diminuer la fatigue
- Amorti de la semelle intermédiaire en polyuréthane basse intensité
- Semelle d'usure en polyuréthane haute intensité flexible et résistante à l'abrasion
- Semelle résistante aux hydrocarbures
- Coutures doubles pour une meilleure résistance
- Finitions latérales rétro-réfléchissantes pour une grande visibilité la nuit.



78201 KOLLEN LOW WW

EN ISO 20345 S3 SRC

Ces chaussures hydrofuges et respirantes sont dotées d'une tige nubuck et maille, d'un embout de protection et d'une semelle anti-perforation L-protection® Lenzi® légères en composite, d'un contrefort et de bandes réfléchissantes.

COLORS: 992 BLACK/ORANGE, 995 BLACK/BLUE
SIZES: 36, 37, 38, 39, 40, 41, 42, 43, 44, 45, 46, 47, 48

- Tige :**
- Embout en composite léger
 - Tige maille et nubuck enduit
 - Contrefort de maintien
 - Doublure maille respirante
 - Bandes réfléchissantes
- Semelle :**
- Semelle anti-perforation en composite
 - Semelle d'usure en polyuréthane à injection directe



78218 FLINT LOW WW

EN ISO 20345 S3 SRC

Offrant à la fois protection et étanchéité, ces chaussures performantes et polyvalentes sont dotées d'une coque de protection en composite, d'une semelle antiperforation non métallique, d'une semelle intermédiaire légère en EVA, et d'une semelle d'usure en caoutchouc antiabrasion et antidérapante. La semelle intérieure en polyuréthane est dotée de coussinets en gel qui augmentent l'amorti, pour un confort extrême.

COLORS: 972 CHARCOAL/ORANGE, 995 BLACK/BLUE
SIZES: 36, 37, 38, 39, 40, 41, 42, 43, 44, 45, 46, 47

- S3 SRC
- Tige :**
- Embout en composite léger
 - Doublure mesh respirante
 - semelle intérieure amovible en polyuréthane avec coussinets d'amorti en gel
 - Doublure mesh respirante
 - Bandes réfléchissantes
 - Imperméable
 - Coque antiabrasion moulée et protection au niveau du talon
 - Lacets élastiques à laçage rapide

- Semelle :**
- Semelle absorbant les chocs
 - Semelle antiperforation non métallique
 - Semelle intermédiaire légère avec amorti en EVA
 - Semelle d'usure en caoutchouc antiabrasion et antidérapante



78257 FLINT MID WW

EN ISO 20345 S3 SRC

Offrant à la fois protection et étanchéité, ces bottes performantes et polyvalentes sont dotées d'une coque de protection en composite, d'une semelle antiperforation non métallique, d'une semelle intermédiaire légère en EVA, et d'une semelle d'usure en caoutchouc antiabrasion et antidérapante. La semelle intérieure en polyuréthane est dotée de coussinets en gel qui augmentent l'amorti, pour un confort extrême.

COLORS: 972 CHARCOAL/ORANGE, 995 BLACK/BLUE
SIZES: 36, 37, 38, 39, 40, 41, 42, 43, 44, 45, 46, 47

- S3 SRC
- Tige :**
- Embout en composite léger
 - Doublure mesh respirante
 - semelle intérieure amovible en polyuréthane avec coussinets d'amorti en gel
 - Doublure mesh respirante
 - Bandes réfléchissantes
 - Imperméable
 - Coque antiabrasion moulée et protection au niveau du talon
 - Lacets élastiques à laçage rapide

- Semelle :**
- Semelle absorbant les chocs
 - Semelle antiperforation non métallique
 - Semelle intermédiaire légère avec amorti en EVA
 - Semelle d'usure en caoutchouc antiabrasion et antidérapante



78252 FROGNER WW

EN ISO 20345 SB P E WRU SRC

Ces chaussures montantes ultra-légères sont dotées d'une semelle d'usure en caoutchouc entièrement soufflé, d'une coque de protection en composite et d'une semelle antiperforation non métallique. Réalisées dans un nubuck enduit polyuréthane, elles sont à la fois respirantes et imperméables. Elles disposent d'un tirant sur le talon.

COLORS: 995 BLACK/BLUE

SIZES: 40, 41, 42, 43, 44, 45, 46, 47

Tige :

- Embout en composite léger
- Tige nubuck enduit
- Renfort au talon
- Doublure maille respirante

Semelle :

- Semelle anti-perforation en composite
- Semelle d'usure légère en caoutchouc soufflé



995

**78254 VIKA MID WW**

EN ISO 20345 S3 SRC

Ces chaussures montantes hydrofuges en nubuck traité Hydrotech® disposent d'un contrefort Dualmicro® au talon et d'une semelle WED® Wire Electricity Discharge à finition Strobel, qui permet à la chaussure de conserver ses propriétés antistatiques même en cas de retrait ou de remplacement de la semelle intérieure. Elles sont également dotées d'une couche antiperforation et d'une coque Enigma Zero(k)® en composite, légères et souples. Elles intègrent des semelles d'usure non marquantes en polyuréthane à injection directe avec embout antiabrasion.

COLORS: 750 BROWN

SIZES: 40, 41, 42, 43, 44, 45, 46, 47

Tige :

- Nubuck hydrofuge traité Hydrotech®
- Embout en composite léger
- Insert Dualmicro® dans le talon
- Doublure maille respirante
- Semelle intérieure amovible
- Bandes réfléchissantes

Semelle :

- Semelle anti-perforation Enigma Zero(k)® en composite
- Semelle d'usure oléofuge en polyuréthane à injection directe avec embout antiabrasion
- Semelle WED® Wire Electricity Discharge finition Strobel
- Fabriquées en Europe



750



78307 VOLLEN PU BOOT WW

EN ISO 20345 S5 SRA

Ces bottes en polyuréthane sont dotées d'une coque en composite légère et d'une semelle antiperforation pour plus de sécurité sur le terrain et de confort tout au long de la journée. Les bulles d'air présentes dans la mousse de polyuréthane améliorent le confort sous le pied. À chaque pas, les bulles d'air comprimées protègent les pieds et les articulations des impacts. Une bande réfléchissante sur le bracelet offre une visibilité optimale dans la pénombre et dans les conditions climatiques difficiles. Les bottes en polyuréthane Vollen sont compatibles avec la semelle intérieure de maintien HH qui assure une absorption optimale des chocs.

COLORS: 360 YELLOW, 992 BLACK/ORANGE

SIZES: 36, 37, 38, 39, 40, 41, 42, 43, 44, 45, 46, 47

• S5 SRA

Tige :

- Tige en polyuréthane injecté
- Bande réfléchissante sur le bracelet
- Doublure textile pour un confort accru
- Botte fourreau

Semelle :

- Semelle anti-perforation en composite
- Semelle intermédiaire et semelle d'usure en polyuréthane injecté



78308 VOLLEN PVC BOOT WW

EN ISO 20345 S5 SRC

Les bottes en PVC Vollen sont fabriquées à partir d'un PVC nitrile sans phtalates. Elles sont dotées d'un embout en acier et d'une semelle antiperforation en composite pour plus de sécurité sur le terrain. Une bande réfléchissante sur le bracelet offre une visibilité optimale dans la pénombre et dans les conditions climatiques difficiles. Idéales pour une utilisation sur sol accidenté, ces bottes intègrent également un protège-cheville pour une protection accrue et des gros crampons ultra-adhérents. Douces et souples, ces bottes offrent un excellent confort au niveau de la cheville et de la tige de la botte. Les bottes en PVC Vollen sont compatibles avec la semelle intérieure de maintien HH qui assure une absorption optimale des chocs.

COLORS: 990 BLACK, 490 DARK GREEN

SIZES: 40, 41, 42, 43, 44, 45, 46, 47, 48

• S5 SRC

Tige :

- PVC injecté/dessus nitrile
- Bande réfléchissante sur le bracelet
- Doublure textile pour un confort accru
- Botte fourreau

Semelle :

- Protection antiperforation en acier
- Semelle intermédiaire et semelle d'usure en PVC injecté



78309 HH CUSHION SUPPORT INSOLE WW

La semelle intérieure de maintien HH est une semelle haute performance, antistatique et antifatigue offrant une stabilité supplémentaire et absorbant les chocs, pour plus de confort tout au long de la journée. Elle est dotée d'une assise plantaire en polyuréthane injecté recouverte de microfibre douce qui évacue l'humidité, pour un confort encore accru. Avec son coussinet en gel au niveau des talons, elle absorbe efficacement les chocs. Le stabilisateur TPU au niveau du talon réduit la fatigue et augmente la stabilité.

COLORS: 992 BLACK/ORANGE

SIZES: S-XL

- Doublure en microfibre évacuant l'humidité
- Antistatique
- Coussinets en gel au niveau des talons pour absorber les chocs
- Assise plantaire en polyuréthane injecté
- Stabilisateur TPU au niveau du talon



CHAUSSURES NON SÉCURITÉ



78204 TRACKFINDER 2 HT WW

Ces chaussures de marche waterproof offrent légèreté, confort et maintien. Idéales pour la randonnée, avec leur semelle intercalaire EVA qui garantit une excellente absorption des chocs et leur robuste semelle d'usure pour les terrains rocailleux.

COLORS: 992 BLACK/ORANGE, 995 BLACK/BLUE

SIZES: 40, 41, 42, 43, 44, 45, 46, 47, 48

Tige :

- Membrane Helly Tech® Performance
- HellyWear Protection
- Stabilité du médiopied HH Roll-Cage

Semelle :

- HellyWear
- Semelle d'usure Helly Grip
- Stabilisateur en TPU sous la voûte plantaire
- Semelle intermédiaire EVA de qualité supérieure



995



992



78253 RABBORA TRAIL MID HT WW

Ces chaussures montantes de course sur sentier, légères et plates, offrent un amorti optimal et une stabilité accrue tout en vous permettant de ne faire qu'un avec la piste. Leurs reliefs agressifs assurent une adhérence maximale.

COLORS: 992 BLACK/ORANGE

SIZES: 40, 41, 42, 43, 44, 45, 46, 47, 48

Tige :

- Membrane Helly Tech® Performance
- HellyWear Protection
- Textile ultrarésistant

Semelle :

- Semelle intermédiaire EVA de qualité supérieure
- Caoutchouc Helly Grip
- HellyWear



992



TABLEAU DES POINTURES & INDEX

EU	UK	Mondo
36	3,5	220
37	4,5	230
38	5	235
39	6	245
40	6,5	250
41	7,5	260
42	8	265
43	9	275
44	9,5	280
45	10,5	290
46	11	295
47	12	305
48	12,5	310



ALPHABETICAL

78217 AKER LOW WW	20
78256 AKER MID WW	20
78220 AKER SANDAL WW	21
78313 AKER WINTERBOOT WW	21
78259 ALNA BOA MID HT	23
78212 ALNA LTHR BOA WW	23
78211 ALNA MESH BOA WW	23
78230 CHELSEA EVOLUTION BOA	15
78224 CHELSEA EVOLUTION LOW	14
78262 CHELSEA EVOLUTION MID	14
78200 CHELSEA LOW HT WW	22
78250 CHELSEA MID HT WW	22
78301 CHELSEA WINTERBOOT HT WW	22
78218 FLINT LOW WW	24
78257 FLINT MID WW	24
78252 FROGNER WW	25
78309 HH CUSHION SUPPORT INSOLE WW	26
78201 KOLLEN LOW WW	24
78261 MAGNI BOOT	19
78258 MAGNI SV FLOW MID WW	18
78223 MAGNI SV FLOW WW	18
78263 OSLO HIGH	12
78225 OSLO LOW	11
78226 OSLO SOFT TOE	11
78302 OSLO WINTERBOOT OD WW	13
78253 RABBORA TRAIL MID HT WW	27
78213 SMESTAD ACTIVE HT WW	16
78214 SMESTAD BOA WW	16
78215 SMESTAD PROTECTION WW	17
78204 TRACKFINDER 2 HT WW	27
78254 VIKA MID WW	25
78307 VOLLEN PU BOOT WW	26
78308 VOLLEN PVC BOOT WW	26

NUMERICAL

78200 CHELSEA LOW HT WW	22
78201 KOLLEN LOW WW	24
78204 TRACKFINDER 2 HT WW	27
78211 ALNA MESH BOA WW	23
78212 ALNA LTHR BOA WW	23
78213 SMESTAD ACTIVE HT WW	16
78214 SMESTAD BOA WW	16
78215 SMESTAD PROTECTION WW	17
78217 AKER LOW WW	20
78218 FLINT LOW WW	24
78220 AKER SANDAL WW	21
78223 MAGNI SV FLOW WW	18
78224 CHELSEA EVOLUTION LOW	14
78225 OSLO LOW	11
78226 OSLO SOFT TOE	11
78230 CHELSEA EVOLUTION BOA	15
78250 CHELSEA MID HT WW	22
78252 FROGNER WW	25
78253 RABBORA TRAIL MID HT WW	27
78254 VIKA MID WW	25
78256 AKER MID WW	20
78257 FLINT MID WW	24
78258 MAGNI SV FLOW MID WW	18
78259 ALNA BOA MID HT	23
78261 MAGNI BOOT	19
78262 CHELSEA EVOLUTION MID	14
78263 OSLO HIGH	12
78301 CHELSEA WINTERBOOT HT WW	22
78302 OSLO WINTERBOOT OD WW	13
78307 VOLLEN PU BOOT WW	26
78308 VOLLEN PVC BOOT WW	26
78309 HH CUSHION SUPPORT INSOLE WW	26
78313 AKER WINTERBOOT WW	21

