

2 ans
GARANTIE

LD03228AA

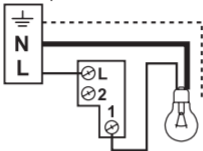


3414970651396

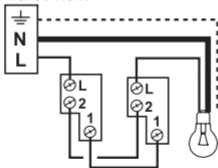


0 976 01 Made in France

Interrupteur



Va-et-vient



10A 230V~ 2300W max.

legrand[®]

INTER. OU VA-ET-VIENT ETROIT

legrand®

Pro & Consumer Service

BP 30076 / F - 87002 Limoges Cedex 1

www.legrand.com

Design and Quality by Legrand (France)



Ce produit doit être installé conformément aux règles d'installation et de préférence par un électricien qualifié. Une installation et une utilisation incorrectes peuvent entraîner des risques de choc électrique ou d'incendie. Avant d'effectuer l'installation, lire la notice, tenir compte du lieu de montage spécifique au produit. Ne pas ouvrir, démonter, altérer ou modifier l'appareil sauf mention particulière indiquée dans la notice. Tous les produits Legrand doivent exclusivement être ouverts et réparés par du personnel formé et habilité par Legrand. Toute ouverture ou réparation non autorisée annule l'intégralité des responsabilités, droits à remplacement et garanties. Utiliser exclusivement les accessoires de la marque Legrand.

---- $\frac{\perp}{\equiv}$ (terre) = vert/jaune

— N (neutre) = bleu

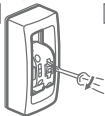
— L (phase) = tout sauf bleu et vert/jaune

DEMONTAGE / FIXATION

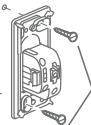
1



2

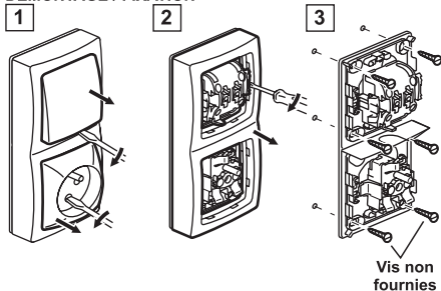


3

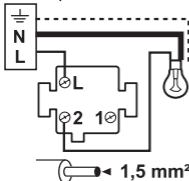


Vis non
fournies

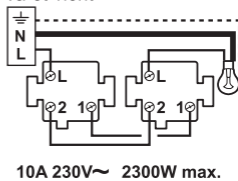
DEMONTAGE / FIXATION



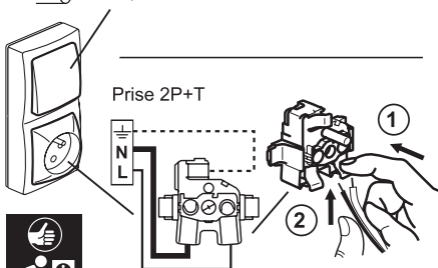
Interrupteur



Va-et-vient



1,5 mm² 10A 230V~ 2300W max.



Sécurité enfant

2,5 mm² 16A 230V~ 3680W max.

2 ans
GARANTIE

LD03227AA



0 976 26 Made in France



3 414970 651839

INTER. OU VA-ET-VIENT ET PRISE



Pro & Consumer Service

BP 30076 / F - 87002 Limoges Cedex 1
www.legrand.com

Design and Quality by Legrand (France)



Ce produit doit être installé conformément aux règles d'installation et de préférence par un électricien qualifié. Une installation et une utilisation incorrectes peuvent entraîner des risques de choc électrique ou d'incendie. Avant d'effectuer l'installation, lire la notice, tenir compte du lieu de montage spécifique au produit.

Ne pas ouvrir, démonter, altérer ou modifier l'appareil sauf mention particulière indiquée dans la notice. Tous les produits Legrand doivent exclusivement être ouverts et réparés par du personnel formé et habilité par Legrand. Toute ouverture ou réparation non autorisée annule l'intégralité des responsabilités, droits à remplacement et garanties.

Utiliser exclusivement les accessoires de la marque Legrand.

----- \perp (terre) = vert/jaune

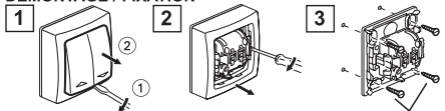
————— N (neutre) = bleu

————— L (phase) = tout sauf bleu et vert/jaune

legrand®

INTER. VOILET ROULANT

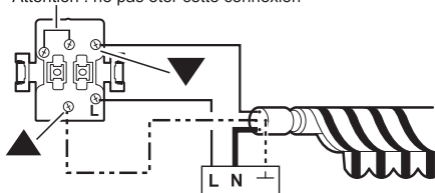
DEMONTAGE / FIXATION



 1,5 mm² 6A 230V~ 1380W maxi

Vis non
fournies

Attention : ne pas ôter cette connexion



2 ans
GARANTIE

LD03226AA



0 976 12

Made in France



3 414970 651594

INTER. VOILET ROULANT

legrand®



Pro & Consumer Service

BP 30076 / F - 87002 Limoges Cedex 1
www.legrand.com

Design and Quality by Legrand (France)



Ce produit doit être installé conformément aux règles d'installation et de préférence par un électricien qualifié. Une installation et une utilisation incorrectes peuvent entraîner des risques de choc électrique ou d'incendie. Avant d'effectuer l'installation, lire la notice, tenir compte du lieu de montage spécifique au produit.

Ne pas ouvrir, démonter, altérer ou modifier l'appareil sauf mention particulière indiquée dans la notice. Tous les produits Legrand doivent exclusivement être ouverts et réparés par du personnel formé et habilité par Legrand. Toute ouverture ou réparation non autorisée annule l'intégralité des responsabilités, droits à remplacement et garanties.

Utiliser exclusivement les accessoires de la marque Legrand.

----- \perp (terre) = vert/jaune

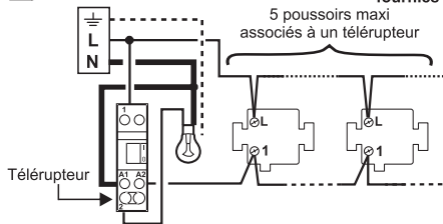
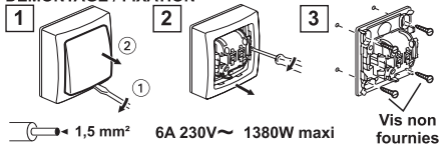
————— N (neutre) = bleu

————— L (phase) = tout sauf bleu et vert/jaune

legrand®

POUSSOIR

DEMONTAGE / FIXATION



2 ans
GARANTIE

LD03226AA



0 976 08

Made in France



3 414970 651518

POUSSOIR

legrand®



Pro & Consumer Service

BP 30076 / F - 87002 Limoges Cedex 1
www.legrand.com

Design and Quality by Legrand (France)



Ce produit doit être installé conformément aux règles d'installation et de préférence par un électricien qualifié. Une installation et une utilisation incorrectes peuvent entraîner des risques de choc électrique ou d'incendie. Avant d'effectuer l'installation, lire la notice, tenir compte du lieu de montage spécifique au produit.

Ne pas ouvrir, démonter, altérer ou modifier l'appareil sauf mention particulière indiquée dans la notice. Tous les produits Legrand doivent exclusivement être ouverts et réparés par du personnel formé et habilité par Legrand. Toute ouverture ou réparation non autorisée annule l'intégralité des responsabilités, droits à remplacement et garanties.

Utiliser exclusivement les accessoires de la marque Legrand.

----- \perp (terre) = vert/jaune

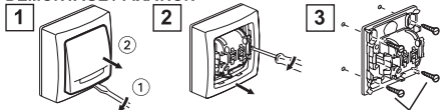
————— N (neutre) = bleu

————— L (phase) = tout sauf bleu et vert/jaune

legrand®

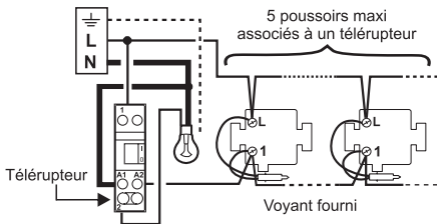
POUSSOIR LUMINEUX

DEMONTAGE / FIXATION



1,5 mm² 6A 230V~ 1380W maxi

Vis non fournies



2 ans
GARANTIE

LD03226AA



0 976 10 Made in France



3 414970 651556

POUSSOIR LUMINEUX

legrand®



Pro & Consumer Service

BP 30076 / F - 87002 Limoges Cedex 1
www.legrand.com

Design and Quality by Legrand (France)



Ce produit doit être installé conformément aux règles d'installation et de préférence par un électricien qualifié. Une installation et une utilisation incorrectes peuvent entraîner des risques de choc électrique ou d'incendie. Avant d'effectuer l'installation, lire la notice, tenir compte du lieu de montage spécifique au produit.

Ne pas ouvrir, démonter, altérer ou modifier l'appareil sauf mention particulière indiquée dans la notice. Tous les produits Legrand doivent exclusivement être ouverts et réparés par du personnel formé et habilité par Legrand. Toute ouverture ou réparation non autorisée annule l'intégralité des responsabilités, droits à remplacement et garanties.

Utiliser exclusivement les accessoires de la marque Legrand.

----- \perp (terre) = vert/jaune

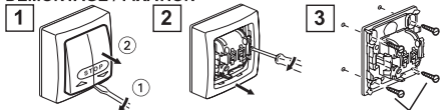
————— N (neutre) = bleu

————— L (phase) = tout sauf bleu et vert/jaune

legrand®

POUSSOIR VOLET ROULANT

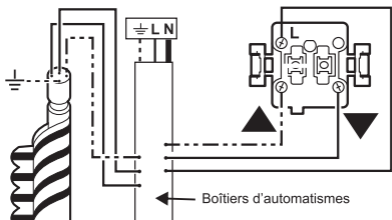
DEMONTAGE / FIXATION



1,5 mm²

6A 230V~ 1380W maxi

Vis non
fournies



2 ans
GARANTIE

LD0326AA



0 976 13

Made in France



3 414970 651617

POUSSOIR VOLET ROULANT

legrand®



Pro & Consumer Service

BP 30076 / F - 87002 Limoges Cedex 1
www.legrand.com

Design and Quality by Legrand (France)



Ce produit doit être installé conformément aux règles d'installation et de préférence par un électricien qualifié. Une installation et une utilisation incorrectes peuvent entraîner des risques de choc électrique ou d'incendie. Avant d'effectuer l'installation, lire la notice, tenir compte du lieu de montage spécifique au produit.

Ne pas ouvrir, démonter, altérer ou modifier l'appareil sauf mention particulière indiquée dans la notice. Tous les produits Legrand doivent exclusivement être ouverts et réparés par du personnel formé et habilité par Legrand. Toute ouverture ou réparation non autorisée annule l'intégralité des responsabilités, droits à remplacement et garanties.

Utiliser exclusivement les accessoires de la marque Legrand.

----- \perp (terre) = vert/jaune

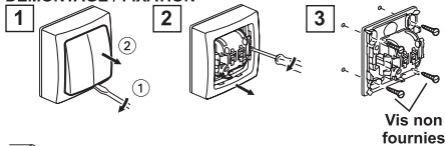
————— N (neutre) = bleu

————— L (phase) = tout sauf bleu et vert/jaune

legrand®

DOUBLE INTER. OU VA-ET-VIENT

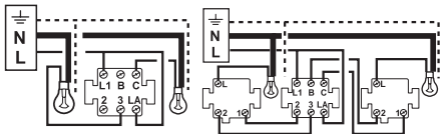
DEMONTAGE / FIXATION



1,5 mm² 10A 230V~ 2300W maxi

Interrupteur

Va-et-vient



2 ans
GARANTIE

LD0326AA



0 976 02

Made in France



3 414970 651419

DOUBLE INTER. OU VA-ET-VIENT

legrand®



Pro & Consumer Service

BP 30076 / F - 87002 Limoges Cedex 1
www.legrand.com

Design and Quality by Legrand (France)



Ce produit doit être installé conformément aux règles d'installation et de préférence par un électricien qualifié. Une installation et une utilisation incorrectes peuvent entraîner des risques de choc électrique ou d'incendie. Avant d'effectuer l'installation, lire la notice, tenir compte du lieu de montage spécifique au produit.

Ne pas ouvrir, démonter, altérer ou modifier l'appareil sauf mention particulière indiquée dans la notice. Tous les produits Legrand doivent exclusivement être ouverts et réparés par du personnel formé et habilité par Legrand. Toute ouverture ou réparation non autorisée annule l'intégralité des responsabilités, droits à remplacement et garanties.

Utiliser exclusivement les accessoires de la marque Legrand.

----- \perp (terre) = vert/jaune

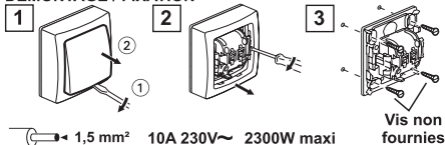
————— N (neutre) = bleu

————— L (phase) = tout sauf bleu et vert/jaune

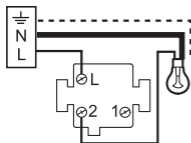
legrand®

INTERRUPTEUR OU VA-ET-VIENT

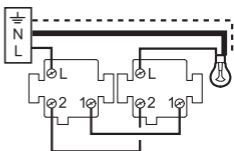
DEMONTAGE / FIXATION



Interrupteur



Va-et-vient



2 ans
GARANTIE

LD03226AA



0 976 00 Made in France



3414970651372

INTERRUPTEUR OU VA-ET-VIENT

legrand®



Pro & Consumer Service

BP 30076 / F - 87002 Limoges Cedex 1
www.legrand.com

Design and Quality by Legrand (France)



Ce produit doit être installé conformément aux règles d'installation et de préférence par un électricien qualifié. Une installation et une utilisation incorrectes peuvent entraîner des risques de choc électrique ou d'incendie. Avant d'effectuer l'installation, lire la notice, tenir compte du lieu de montage spécifique au produit.

Ne pas ouvrir, démonter, altérer ou modifier l'appareil sauf mention particulière indiquée dans la notice. Tous les produits Legrand doivent exclusivement être ouverts et réparés par du personnel formé et habilité par Legrand. Toute ouverture ou réparation non autorisée annule l'intégralité des responsabilités, droits à remplacement et garanties.

Utiliser exclusivement les accessoires de la marque Legrand.

----- \perp (terre) = vert/jaune

————— N (neutre) = bleu

————— L (phase) = tout sauf bleu et vert/jaune