

## Crémone pompier à poignée rotative



### Caractéristiques techniques

#### Généralités :

- Béquille tournante sur 180° indexable à 90°
- Pênes acier cylindrique Ø 14 mm
- Déplacement des pênes 33 mm
- Réversible
- Hauteurs 2,30 m et 3 m
- Axe de la béquille 1,05 mm
- Dimensions 38 x 20 x 75 mm
- Origine France Garantie

#### Avantages :

- Verrouillage en 2 points
- Se monte sur tous supports bois, alu, pvc, fer
- Facile et rapide à poser
- Esthétique (pas de vis apparente, finition soignée)
- Très faible encombrement 38 x 20 x 75 mm
- Peut servir de crémone de rénovation

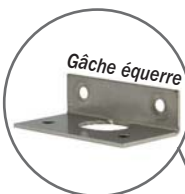
#### Pose :

- Pose très facile et rapide
- Tringlerie télescopique (pas de recoupe et réglages ultérieurs possibles)

#### Esthétique :

- Finitions : argent : alu anodisé naturel  
blanche : ral 9010 brillant - noire : ral 9005 satiné 70%
- Design très discret

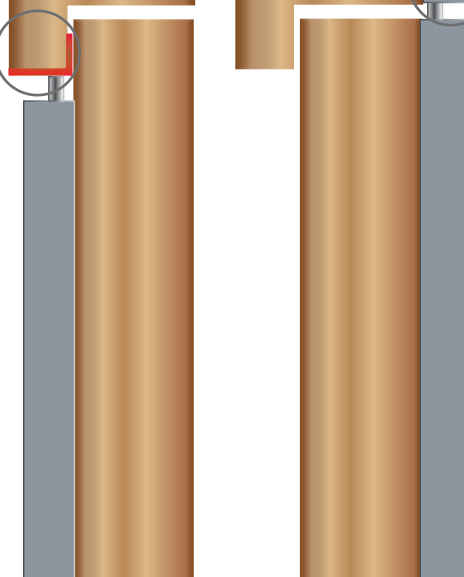
**Entretien :** Lubrifiant Lubriseo exclusivement



**POUSSANT**

**TIRANT**

Gâche applique



### PORTE ISSUE DE SECOURS



### FENÊTRE



### Utilisations :

- Crémone pompier
- Crémone de rénovation
  - Semi fixe
  - Volet - Fenêtre

### + produits

**+ ORIGINE FRANCE GARANTIE**

**+ LIVRÉE AVEC GÂCHE ÉQUERRE**

**+ Se pose sur tous supports bois, alu, pvc, fer**

**+ RÉVERSIBLE**

**+ Esthétique**

**+ Tringles télescopiques**

**GARANTIE 10 ANS<sup>(1)</sup>**

(1) selon CGV

### Réduction maxi sans recoupe des tringles :

2,30 m → 1,73 m

3,00 m → 2,45 m

### PORTE 2 VANTAUX



#### Désignations

Gencod

3 29512

Références

#### HAUTEUR 2,30 M

Crémone pompier 2,30 m, argent : alu anodisé naturel  
Crémone pompier 2,30 m, blanche : ral 9010 brillant  
Crémone pompier 2,30 m, noire : ral 9005 satiné 70%

430231 5  
430230 8  
430233 9

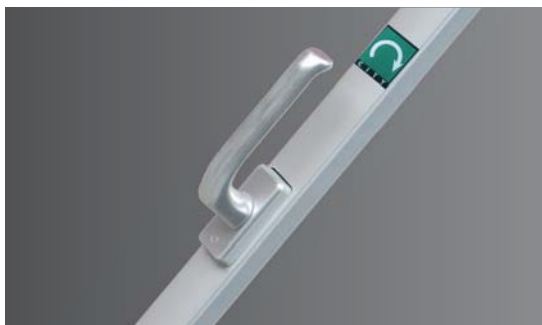
**43002301**  
**43002300**  
**43002303**

#### HAUTEUR 3,00 M

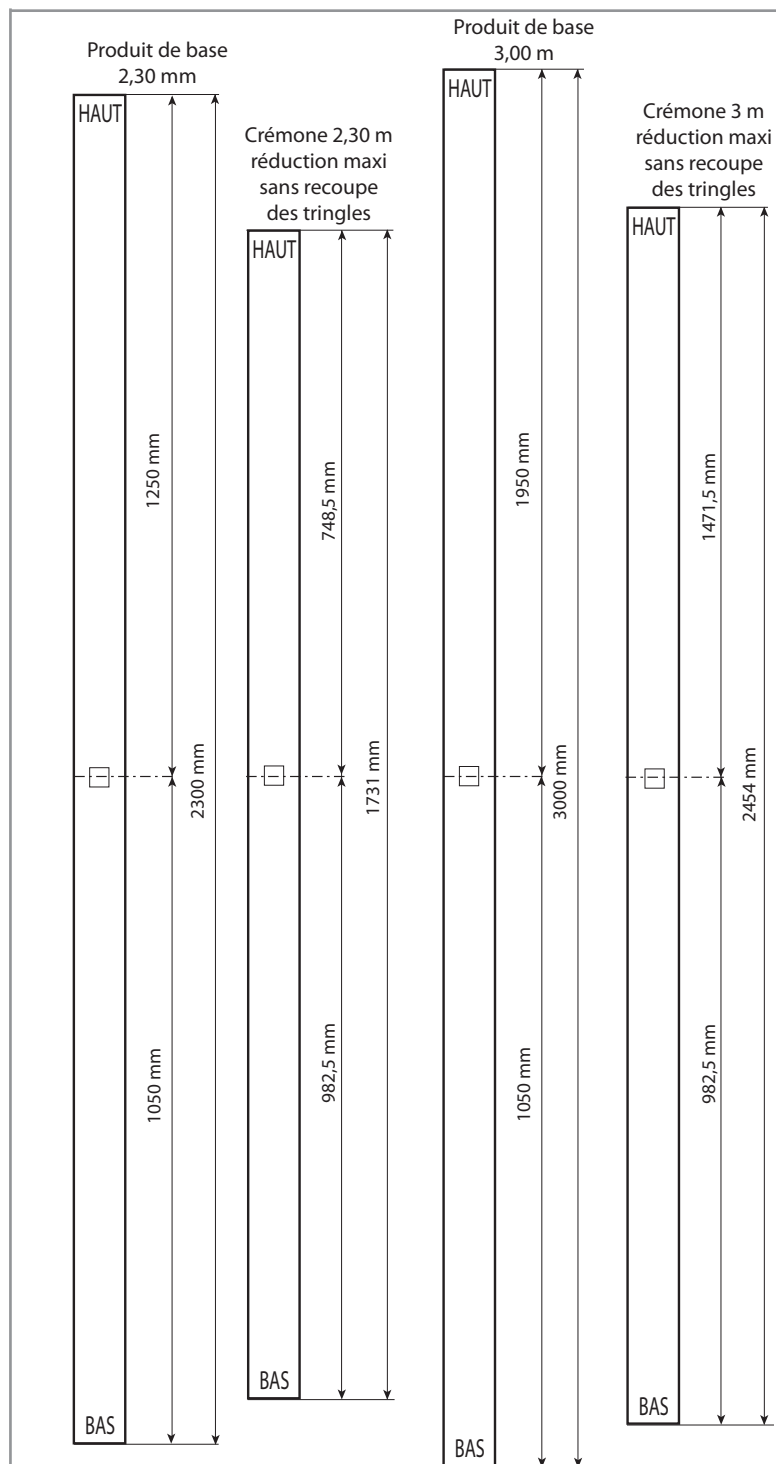
Crémone pompier 3,00 m, argent : alu anodisé naturel  
Crémone pompier 3,00 m, blanche : ral 9010 brillant  
Crémone pompier 3,00 m, noire : ral 9005 satiné 70%

430301 5  
430300 8  
430303 9

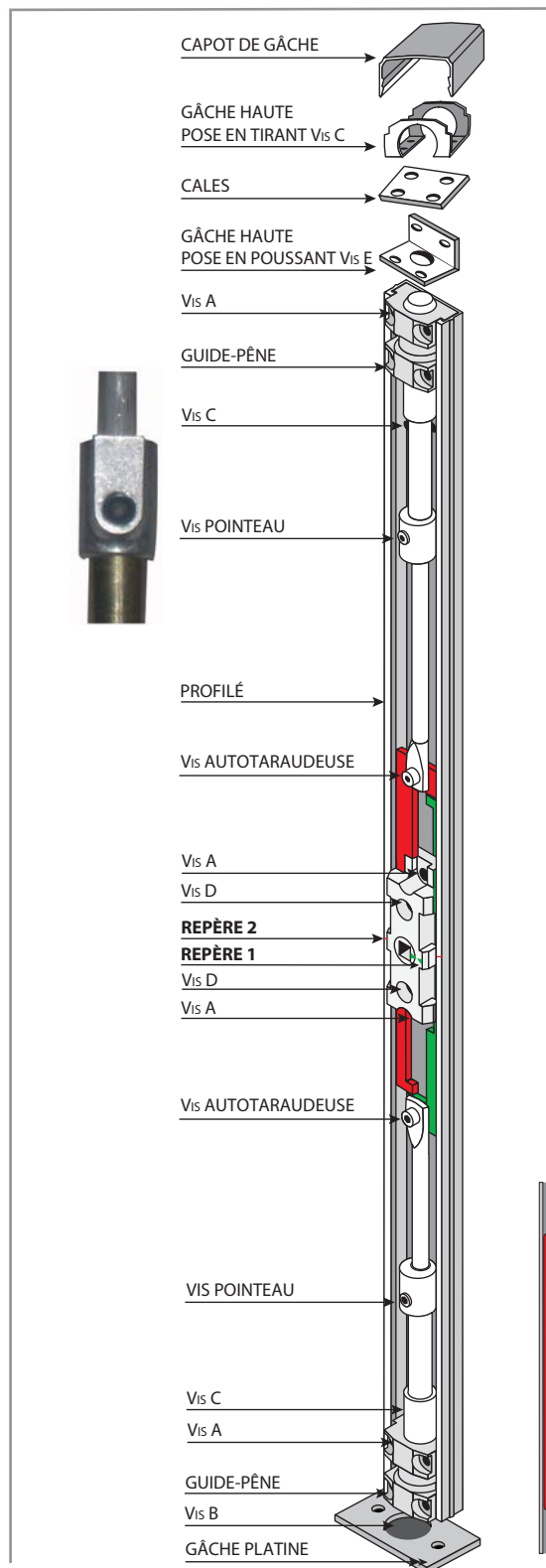
**43003001**  
**43003000**  
**43003003**



### Dimensions



### Schéma technique



### CHANGEMENT DE SENS

