

7/21 - 7/28

Entraxe 70 mm - Pêne dormant et 1/2 tour



CARACTÉRISTIQUES

Type de pose	Nb de point(s)	Entraxe	Type de pêne	Fouillot	Entrée
A encastrer	1	70 mm	Pêne dormant et 1/2 tour	□ 8 mm	Profil européen

Réversible	Oui
Saillie pêne dormant	9 mm
Rappel du 1/2 tour à la clé	Uniquement en largeur 28 mm
Têtière : Type	Plate
Matière	Inox
Largeur	22 mm
Pièces internes traitées anti corrosion	Oui
Type de cylindre préconisé	Panneton rayon 11,4 mm (PM2)

DESCRIPTIF CCTP

Serrure un point entraxe 70 - Destinée aux profils acier de faible section
- Environnement neuf et remplacement - Produit référence du marché

RÉFÉRENCES

Largeur (mm)	Axe (mm)	Main	Cylindre fourni	Gâche fournie	Code article
21	10,5	Droite	Non	Non	F107211000
		Gauche	Non	Non	F107212000
28	16,5	Droite	Non	Non	F107281000
		Gauche	Non	Non	F107282000

COMPLÉMENTS



Gâches p. 195



Cylindres panneton rayon 11,4 mm (PM2) p. 28



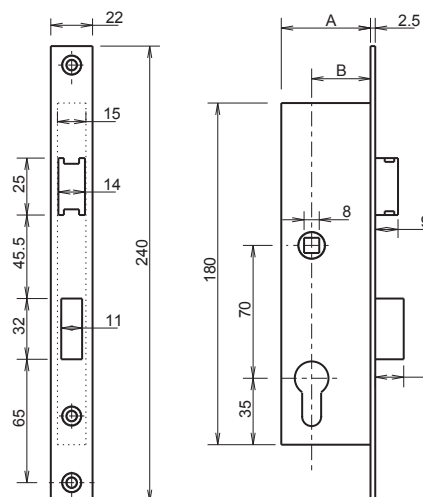
Béquilles p. 343

Retrouvez nos autres compléments à partir de la page 342

2



Retrouvez cette serrure en largeur 36, 39,5 et 46 à la page suivante



Cotes variables sous têtère		
A	21	28
B	10.5	16.5

Le **DOM**aine du Serrurier du Métallier et de l'Aluminier

Entraxe 70 & 85 mm - Pêne dormant et 1/2 tour



CARACTÉRISTIQUES

Type de pose	Nb de point(s)	Entraxe	Type de pêne	Fouillot	Entrée
A encastrer	1	70 mm	Pêne dormant et 1/2 tour	□ 8 mm	Profil européen

Réversible	Oui
Pêne Confort	Oui
Saillie pêne dormant	14,5 mm ou 19,5 mm
Rappel du 1/2 tour à la clé	Oui
Têtière : Type	Plate
Matière	Inox
Largeur	22 mm
Pièces internes traitées anti corrosion	Oui
Type de cylindre préconisé	Panneton Din
Options	Pêne dormant et 1/2 tour + 5 mm

DESCRIPTIF CCTP

Serrure un point entraxe 70 pêne confort - Destinée aux profils aluminium et acier - Environnement neuf et remplacement - Produit référence du marché

RÉFÉRENCES

Entraxe (mm)	Largeur (mm)	Axe (mm)	Pêne dormant (mm)	Cylindre fourni	Gâche fournie	Code article
70	36	21	14,5	Non	Non	F107360000
		21	19,5	Non	Non	F107365000
		21	19,5	Non	Oui	F107365010
	39,5	24,5	14,5	Non	Non	F107390000
		24,5	19,5	Non	Non	F107395000
		24,5	19,5	Non	Oui	F107395010
		31	14,5	Non	Non	F107460000
46	31	19,5	Non	Non	F107465000	
	31	19,5	Non	Oui	F107465010	
85	36	21	14,5	Non	Non	F107360100
	39,5	24,5	14,5	Non	Non	F107390100
	46	31	14,5	Non	Non	F107460100

COMPLÉMENTS



Gâches p. 195



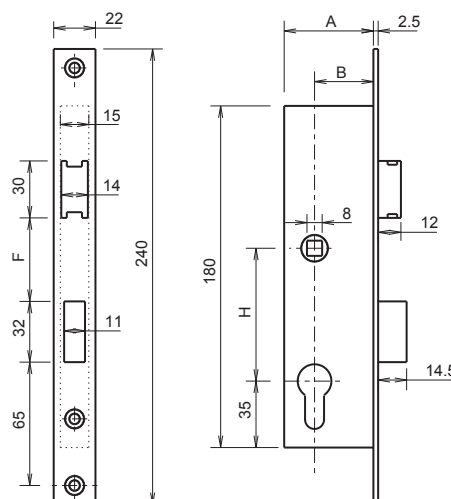
Cylindres p. 30 à 75



Béquilles p. 343



Retrouvez cette serrure en largeur 21 et 28 à la page précédente



Cotes variables sous têtière	
A	36 39.5 46
B	21 24.5 31
HF	70-45.5 85-62.5