

FICHE TECHNIQUE

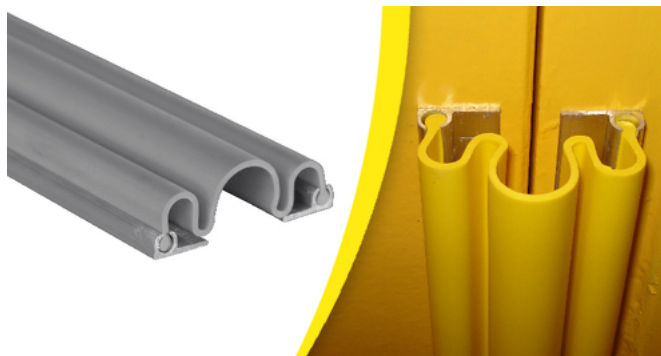
PROTECTION DES
ENFANTS ET DES
ADULTES

KIT GAROMIN®

606001

KIT GAROMIN FEU N°2 3SP + RAIL + VIS+ ADH L.1400mm

Le dispositif anti-pince doigts GAROMIN® protège les doigts contre le pincement accidentel lors de l'ouverture ou la fermeture des portes.



NUANCIER DE COULEUR



CARACTÉRISTIQUES

Ref racine : 606001

Couleurs principales : blanc, beige, jaune, rouge, bleu clair, bleu foncé, vert pomme, vert foncé, marron, gris, noir

Environnement : Intérieur, Extérieur

Matière : SEBS/ ALUMINIUM

Spécificités : Garomin numéro 2

Mode de pose : À visser

Liste des produits associés : 801522

Classification feu : M3

Composants produit : Joint Garomin num2, 2 Rails de fixation, 8 vis, 1 rouleau adhésif de 4m

Type de vis fournies : Vis VBA 3 X 20 mm

Référence du rail : 811452

Rail pré-percé : Non

Contenu du kit : Joint Garomin num2, 2 Rails de fixation, 8 vis, 1 rouleau adhésif de 4m

Emplacement protection : Réservé coté paumelles

Nombre de soufflets : 3

Référence du joint : 606004

Type de protection : Garomin numéro 2

Produit complémentaire : Nettoyant 801 522

CARACTÉRISTIQUES TECHNIQUES

Poids net (kg) : 0.9

Dureté shore A : 65

Faiblesse chimique : Acétone, Chlore, Ether, Huiles végétales, Huiles de graissage, Hydroxyde de sodium (soude caustique), Ammoniaque

Résistance produits chimique : Eau de mer, Essence, éthylène glycol, Huiles hydrauliques, Huiles minérales



DIMENSIONS

Dimensions (L*I*H en mm) : 1400 x 70 mm

Hauteur de protection (mm) : 1400

Largeur (mm) : 70

Longueur (mm) : 1400

ENTRETIEN RECOMMANDÉ :

Utiliser un nettoyant universel

NORMES APPLICABLES

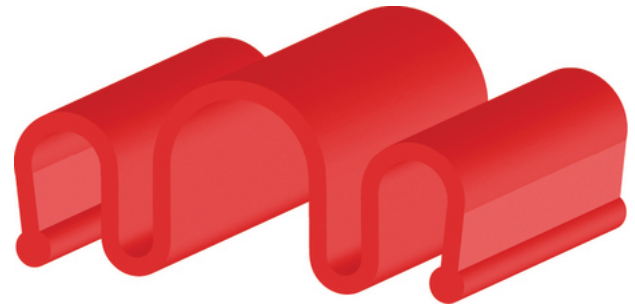
Dispositif anti-pince doigts

DÉCLINAISONS :

Référence	Désignation Divalto	EAN	Couleur
606001B	KIT GAROMIN FEU N°2 3SP + RAIL + VIS+ ADH L.1400mm BLANC	3664336018657	Blanc
606001BEI	KIT GAROMIN FEU N°2 3SP + RAIL + VIS+ ADH L.1400mm BEIGE	3664336018664	Beige
606001BLEUC	KIT GAROMIN FEU N°2 3SP + RAIL+VIS+ ADH L.1400mm BLEU CLAIR	3664336018671	Bleu clair
606001BLEUF	KIT GAROMIN FEU N°2 3SP + RAIL+VIS+ ADH L.1400mm BLEU FONCÉ	3664336018688	Bleu foncé
606001G	KIT GAROMIN FEU N°2 3SP + RAIL + VIS+ ADH L.1400mm GRIS	3664336018695	Gris
606001J	KIT GAROMIN FEU N°2 3SP + RAIL + VIS+ ADH L.1400mm JAUNE	3760261460117	Jaune
606001M	KIT GAROMIN FEU N°2 3SP + RAIL + VIS+ ADH L.1400mm MARRON	3664336018701	Marron
606001N	KIT GAROMIN FEU N°2 3SP + RAIL + VIS+ ADH L.1400mm NOIR	3664336018718	Noir
606001R	KIT GAROMIN FEU N°2 3SP + RAIL + VIS+ ADH L.1400mm ROUGE	3664336018725	Rouge
606001VERTF	KIT GAROMIN FEU N°2 3SP + RAIL+VIS+ ADH L.1400mm VERT FONCÉ	3664336018749	Vert foncé
606001VERTPOMME	KIT GAROMIN FEU N°2 3SP + RAIL+VIS+ ADH L.1400mm VERT POMME	3664336018756	Vert pomme

CONDITIONNEMENT

Référence	PCB	Unité
606001B	8	Pièce
606001BEI	8	Pièce
606001BLEUC	8	Pièce
606001BLEUF	8	Pièce
606001G	8	Pièce
606001J	8	Pièce
606001M	8	Pièce
606001N	8	Pièce
606001R	8	Pièce
606001VERTF	8	Pièce
606001VERTPOMME	8	Pièce



LOGISTIQUE

Pays d'origine	Code douanier	Poids brut (kg)	Type de conditionnement
France	39029010	0.99	Carton le plus adapté

DOMAINES D'UTILISATION

Etablissements scolaires, Crèches,
Etablissements sportifs, EHPAD,
Centre de loisirs, Autres

WATTRECYCLE : OUI AVEC ALU

**NATURE PRODUIT :
PROTECTION ANTI-PINCE
DOIGTS POUR LES PORTES
CLASSIFICATION FEU : M3**

USAGE



Intérieur



Extérieur

TEXTE DE LOI

Il est fortement recommandé que les portes soient construites et installées avec une protection contre les risques de pincement et d'écrasement des doigts. Dans les crèches et haltes garderies, les portes doivent être équipées d'anti-pince doigts côté charnière et côté fermeture sur une hauteur d'1.40 m. sur toutes les portes servant de passage aux enfants. Les