

Fiche technique du produit

Spécifications



Prise de courant 2P+T, 16 A
Odace, anthracite, connexion
rapide, standard FR

S54A059

Statut commercial: Commercialisé

Principales

Gamme de produit	Odace
Type de produit ou équipement	Prise électrique
Présentation du produit	Mécanisme avec support de fixation
Nombre de prises d'alimentation	1
Nombre de bornes par pôle	2
Conditions d'utilisation	Intérieur

Complémentaires

Montage de l'appareil	Encastré
Configuration des pôles de la prise	2P+T
Type de plaque	Avec volet
Écart-type de sortie	Français
Mode de fixation	Par vis
Nuance de la couleur	Anthracite (RAL 7021)
Finition de la surface	Mat
Courant assigné d'emploi	16 A
Tension assignée de service (Us)	250 V
Type de réseau	CA
Fréquence du réseau	50 Hz
Durée de vie en cycles	5000 cycle
Endurance électrique	5000 cycle
Raccordement	Bornes sans vis
Forme de la tête de vis	Pozidriv N°1
Capacité de serrage des bornes	1 x 1,5...2 x 4 mm ² pour rigide câble(s) 1 x 1,5...2 x 4 mm ² pour multibrins câble(s) 1 x 1,5...2 x 4 mm ² pour souple câble(s)
Longueur de dénudage des fils	12 mm
Matière	Plastique haute résistance: couvercle de mécanisme PBT (polybutylene terephthalate) GF30: plaque de finition PC (polycarbonate) GF10 FR: enveloppe
Hauteur	71 mm
largeur	71 mm
Profondeur	44 mm

Profondeur d'encastrement	28 mm
Poids du produit	0,045 kg
Résistance aux agents chimiques	Résistant à l'alcool (70%) Résistant à l'alcool (96%) Résistant à l'acide lactique Résistant à l'ammonium quaternaire dilué Résistant au javellisant dilué Résistant à l'ammoniaque dilué Résistant à l'eau savonneuse Résistant au lave vitre Résistante au peroxyde d'hydrogène 10 volumes Résistant au hexane

Environnement

Température ambiante de stockage	-5...50 °C
Tenue diélectrique	2000 V
Température de l'air ambiant en fonctionnement	5...35 °C
Normes	NF C 61-314
Certifications du produit	LCIE: NF 603415A NF
Tenue aux chocs (IK)	IK04
Degré de protection (IP)	IP21 D

Emballage

Type d'emballage 1	PCE
Nb produits dans l'emballage 1	1
Hauteur de l'emballage 1	4,1 cm
Largeur de l'emballage 1	13,0 cm
Longueur de l'emballage 1	8,4 cm
Poids de l'emballage 1	59,0 g
Type d'emballage 2	CAR
Nb produits dans l'emballage 2	8
Hauteur de l'emballage 2	13,7 cm
Largeur de l'emballage 2	37,5 cm
Longueur de l'emballage 2	10,3 cm
Poids de l'emballage 2	563,0 g

Garantie contractuelle

Garantie	18 months
-----------------	-----------

Développement durable

Le label **Green Premium™** montre l'engagement de Schneider Electric à fournir des produits aux performances environnementales exceptionnelles. Green Premium garantit le respect des dernières réglementations, la transparence de l'impact du produit sur l'environnement, ainsi que des produits circulaires avec de faibles émissions de CO₂.

[En savoir plus sur Green Premium >](#)



Matériaux À Faible Impact Transparence RoHS/REACH

Performances des ressources

✓ Minimum Percentage Of Recycled Plastic Content 60

Performances en matière de bien-être

✓ Sans Métaux Lourds Toxiques

✓ Sans Mercure

✓ Information Sur Les Exemptions Rohs [Oui](#)

Certifications et normes

Régulation Reach

[Déclaration REACH](#)

Directive Rohs Ue

Conforme

[Déclaration RoHS UE](#)

Régulation Rohs Chine

[Déclaration RoHS pour la Chine](#)

Déclaration pro-active RoHS pour la Chine (en dehors du périmètre légal RoHS pour la Chine)

Profil Environnemental

[Profil environnemental du Produit](#)

Profil De Circularité

Pas d'opérations particulières de recyclage requises

Fiche technique du produit

Spécifications



Odace, prise RJ45 Blanc, grade 3 (multimédia) cat. 6 STP, à vis

S520476

Statut commercial : Commercialisé

Principales

Gamme de produit	Odace
Type de produit ou équipement	Prise informatique
Présentation du produit	Mécanisme avec support de fixation
Type de prise informatique	RJ45 8 contact(s) Cat.6 <= 250 MHz
Type d'emballage	Capot de protection

Complémentaires

Montage de l'appareil	Encastré
Nombre de prises d'alimentation	1
Organisation du câblage	Paire torsadée blindée
Type de blindage du câble	STP
Accessoires associés	Actassi s-one Infraplus
Mode de fixation	Par vis
Nuance de la couleur	Blanc (RAL 9003)
Finition de la surface	Brillant
Raccordement	IDC
Nombre de connecteurs libres	1
Matière	Plastique anti-UV : plaque centrale PBT (polybutylene terephthalate) GF30 : plaque de finition
Hauteur	71 mm
Largeur	71 mm
Profondeur	41,7 mm
Profondeur d'encastrement	25,7 mm
Poids	0,059 kg
Résistance aux agents chimiques	Résistant à l'alcool (70%) Résistant à l'alcool (96%) Résistant à l'acide lactique Résistant à l'ammonium quaternaire dilué Résistant au javellisant dilué Résistant à l'ammoniaque dilué Résistant à l'eau savonneuse Résistant au lave vitre Résistante au peroxyde d'hydrogène 10 volumes

Environnement

Température ambiante de stockage	-5...50 °C
Température ambiante de fonctionnement	5...35 °C
Normes	EN 50173-1 ANSI/TIA/EIA-568-B-2 TIA/EIA-568 CEI 60603-7 ANSI/TIA/EIA-568-B-2-1 CEI 60603-7-5 ISO/CEI 11801
Degré de protection (IP)	IP21
Tenue aux chocs (IK)	IK04

Emballage

Type d'emballage 1	PCE
Nb produits dans l'emballage 1	1
Hauteur de l'emballage 1	5,2 cm
Largeur de l'emballage 1	7,4 cm
Longueur de l'emballage 1	7,4 cm
Poids de l'emballage 1	61,0 g
Type d'emballage 2	BB1
Nb produits dans l'emballage 2	10
Hauteur de l'emballage 2	18,0 cm
Largeur de l'emballage 2	37,0 cm
Longueur de l'emballage 2	5,8 cm
Poids de l'emballage 2	726,0 g
Type d'emballage 3	S04
Nb produits dans l'emballage 3	120
Hauteur de l'emballage 3	30,0 cm
Largeur de l'emballage 3	40,0 cm
Longueur de l'emballage 3	60,0 cm
Poids de l'emballage 3	9,5 kg

Durabilité de l'offre

Statut environnemental de l'offre	Produit Green Premium
Régulation REACH	Déclaration REACH
Sans SVHC REACH	Oui
Directive RoHS UE	Conforme Déclaration RoHS UE
Sans métaux lourds toxiques	Oui
Sans mercure	Oui
Information sur les exemptions RoHS	Oui
Régulation RoHS Chine	Déclaration RoHS pour la Chine

Profil environnemental

[Profil environnemental du Produit](#)

DEEE

Sur le marché de l'Union Européenne, le produit doit être mis au rebut selon un protocole spécifique de collecte des déchets et ne jamais être jeté dans une poubelle d'ordures ménagères.

Garantie contractuelle

Garantie

18 mois

Remplacement(s) recommandé(s)

Fiche technique du produit

Spécifications



Prise RJ45, Odace, alu, cat. 5e UTP, grade 1

S53A471

⚠ La production de ce produit a été arrêtée le: 15 août 2024

Statut commercial: Arrêt de commercialisation

⚠ Arrêt de commercialisation

Principales

Gamme de produit	Odace
Type de produit ou équipement	Prise informatique
Présentation du produit	Mécanisme avec support de fixation
Type de prise informatique	RJ45 8 contact(s) Cat.5 <= 100 MHz
Conditions d'utilisation	Intérieur

Complémentaires

Montage de l'appareil	Encastré
Nombre de prises d'alimentation	1
Organisation du câblage	Paire torsadée non blindée
Type de blindage du câble	UTP
Produits compatibles	Infraplus Actassi s-one
Mode de fixation	Par vis
Nuance de la couleur	Aluminium
Finition de la surface	Mat
Raccordement	IDC
Nombre de connecteurs libres	1
Matière	Plastique anti-UV: plaque centrale PBT (polybutylene terephthalate) GF30: plaque de finition
Hauteur	71 mm
largeur	71 mm
Profondeur	41,7 mm
Profondeur d'encastrement	25,7 mm
Poids du produit	0,037 kg
Résistance aux agents chimiques	Résistant à l'alcool (70%) Résistant à l'alcool (96%) Résistant à l'acide lactique Résistant à l'ammonium quaternaire dilué Résistant au javellisant dilué Résistant à l'ammoniaque dilué Résistant à l'eau savonneuse Résistant au lave vitre Résistante au peroxyde d'hydrogène 10 volumes Résistant au hexane

Environnement

Température ambiante de stockage	-5...50 °C
Température de l'air ambiant en fonctionnement	5...35 °C
Normes	CEI 60603-7-3 ISO/CEI 11801 TIA/EIA-568-A-5 EN 50173-1 TIA/EIA-568 CEI 60603-7
Degré de protection (IP)	IP21
Tenue aux chocs (IK)	IK04

Emballage

Type d'emballage 1	PCE
Nb produits dans l'emballage 1	1
Hauteur de l'emballage 1	4,5 cm
Largeur de l'emballage 1	8,5 cm
Longueur de l'emballage 1	13 cm
Poids de l'emballage 1	42 g
Type d'emballage 2	BB1
Nb produits dans l'emballage 2	8
Hauteur de l'emballage 2	13,7 cm
Largeur de l'emballage 2	10,5 cm
Longueur de l'emballage 2	37 cm
Poids de l'emballage 2	452 g
Type d'emballage 3	S04
Nb produits dans l'emballage 3	80
Hauteur de l'emballage 3	30 cm
Largeur de l'emballage 3	40 cm
Longueur de l'emballage 3	60 cm
Poids de l'emballage 3	6,262 kg

Garantie contractuelle

Garantie	18 months
----------	-----------

Développement durable

Le label **Green Premium™** montre l'engagement de Schneider Electric à fournir des produits aux performances environnementales exceptionnelles. Green Premium garantit le respect des dernières réglementations, la transparence de l'impact du produit sur l'environnement, ainsi que des produits circulaires avec de faibles émissions de CO₂.

[En savoir plus sur Green Premium >](#)

Performances en matière de bien-être

- ✓ Sans Svhc Reach

- ✓ Sans Métaux Lourds Toxiques

- ✓ Sans Mercure

- ✓ Information Sur Les Exemptions Rohs [Oui](#)

Régulation Reach

[Déclaration REACH](#)

Directive Rohs Ue

Conforme

[Déclaration RoHS UE](#)

Régulation Rohs Chine

[Déclaration RoHS pour la Chine](#)

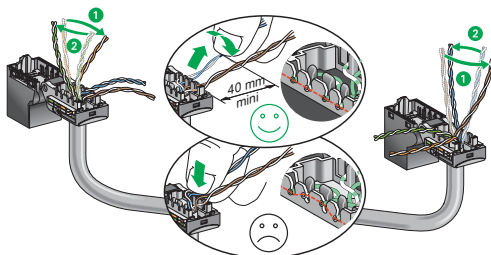
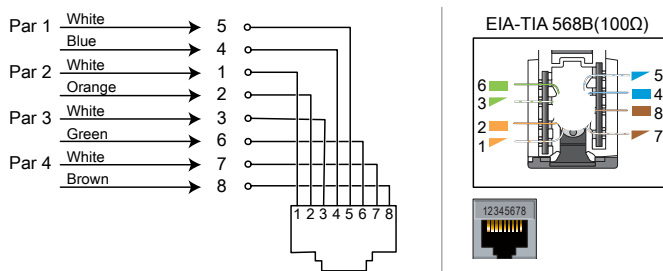
Déclaration pro-active RoHS pour la Chine (en dehors du périmètre légal RoHS pour la Chine)

Deee

Sur le marché de l'Union Européenne, le produit doit être mis au rebut selon un protocole spécifique de collecte des déchets et ne jamais être jeté dans une poubelle d'ordures ménagères.

Technical Illustration

Wiring diagram



⚠️ ⚠️ DANGER

HAZARD OF ELECTRIC SHOCK, EXPLOSION, OR ARC FLASH
 The product must be installed and connected by a qualified electrician.
 A qualified electrician must demonstrate an in-depth knowledge of:

- Construction of electrical installations in buildings in accordance with IEC 60364
- Additional safety standards, local connection rules, and building regulations
- Standardized tools and measuring equipment

Failure to follow these instructions will result in death or serious injury.

Fiche technique du produit

Spécifications



Conjoncteur en T Odace, blanc, 8 contacts

S52A496

Statut commercial: Commercialisé

Principales

Gamme de produit	Odace
Type de produit ou équipement	Prise téléphone
Présentation du produit	Mécanisme avec support de fixation
Type de prise téléphone	France Telecom (8 contacts)
Quantité du lot	Lot de 1
Conditions d'utilisation	Intérieur

Complémentaires

Montage de l'appareil	Encastré
Mode de fixation	Par vis
Nuance de la couleur	Blanc (RAL 9003)
Finition de la surface	Brillant
Raccordement	Bornes à vis
Nombre de connecteurs libres	1
Matière	Plastique anti-UV: plaque centrale PBT (polybutylene terephthalate) GF30: plaque de finition
Hauteur	71 mm
largeur	71 mm
Profondeur	27,7 mm
Profondeur d'encastrement	11,7 mm
Poids du produit	0,037 kg
Résistance aux agents chimiques	Résistant à l'alcool (70%) Résistant à l'alcool (96%) Résistant à l'acide lactique Résistant à l'ammonium quaternaire dilué Résistant au javellisant dilué Résistant à l'ammoniaque dilué Résistant à l'eau savonneuse Résistant au lave vitre Résistante au peroxyde d'hydrogène 10 volumes Résistant au hexane

Environnement

Température ambiante de stockage	-5...50 °C
Température de l'air ambiant en fonctionnement	5...35 °C
Normes	CENET 28417 Ed3 EN 60529

Tenue aux chocs (IK)	IK04
----------------------	------

Degré de protection (IP)	IP21 D
--------------------------	--------

Emballage

Type d'emballage 1	PCE
--------------------	-----

Nb produits dans l'emballage 1	1
--------------------------------	---

Hauteur de l'emballage 1	2,4 cm
--------------------------	--------

Largeur de l'emballage 1	8,4 cm
--------------------------	--------

Longueur de l'emballage 1	13 cm
---------------------------	-------

Poids de l'emballage 1	43 g
------------------------	------

Type d'emballage 2	CAR
--------------------	-----

Nb produits dans l'emballage 2	8
--------------------------------	---

Hauteur de l'emballage 2	13,7 cm
--------------------------	---------

Largeur de l'emballage 2	10,3 cm
--------------------------	---------

Longueur de l'emballage 2	19,3 cm
---------------------------	---------

Poids de l'emballage 2	400 g
------------------------	-------

Type d'emballage 3	S04
--------------------	-----

Nb produits dans l'emballage 3	144
--------------------------------	-----

Hauteur de l'emballage 3	30 cm
--------------------------	-------

Largeur de l'emballage 3	40 cm
--------------------------	-------

Longueur de l'emballage 3	60 cm
---------------------------	-------

Poids de l'emballage 3	8,452 kg
------------------------	----------

Garantie contractuelle

Garantie	18 months
----------	-----------

Développement durable

Le label **Green Premium™** montre l'engagement de Schneider Electric à fournir des produits aux performances environnementales exceptionnelles. Green Premium garantit le respect des dernières réglementations, la transparence de l'impact du produit sur l'environnement, ainsi que des produits circulaires avec de faibles émissions de CO₂.

[En savoir plus sur Green Premium >](#)

Performances en matière de bien-être

- ✓ Sans Svhc Reach

- ✓ Sans Métaux Lourds Toxiques

- ✓ Sans Mercure

- ✓ Information Sur Les Exemptions Rohs [Oui](#)

Régulation Reach

[Déclaration REACH](#)

Directive Rohs Ue

Conforme

[Déclaration RoHS UE](#)

Régulation Rohs Chine

[Déclaration RoHS pour la Chine](#)

Déclaration pro-active RoHS pour la Chine (en dehors du périmètre légal RoHS pour la Chine)

Deee

Sur le marché de l'Union Européenne, le produit doit être mis au rebut selon un protocole spécifique de collecte des déchets et ne jamais être jeté dans une poubelle d'ordures ménagères.

Fiche technique du produit

Spécifications



Conjoncteur en T Odace, alu, 8 contacts

S53A496

⚠ Ce produit va cesser d'être fabriqué le: 15 mars 2026

Statut commercial: Arrêt de commercialisation

⚠ Arrêt de commercialisation

Principales

Gamme de produit	Odace
Type de produit ou équipement	Prise téléphone
Présentation du produit	Mécanisme avec support de fixation
Type de prise téléphone	France Telecom (8 contacts)
Quantité du lot	Lot de 1
Conditions d'utilisation	Intérieur

Complémentaires

Montage de l'appareil	Encastré
Mode de fixation	Par vis
Nuance de la couleur	Aluminium
Finition de la surface	Mat
Raccordement	Bornes à vis
Nombre de connecteurs libres	1
Matière	Plastique anti-UV: plaque centrale PBT (polybutylene terephthalate) GF30: plaque de finition
Hauteur	71 mm
largeur	71 mm
Profondeur	27,7 mm
Profondeur d'encastrement	11,7 mm
Poids du produit	0,037 kg
Résistance aux agents chimiques	Résistant à l'alcool (70%) Résistant à l'alcool (96%) Résistant à l'acide lactique Résistant à l'ammonium quaternaire dilué Résistant au javellisant dilué Résistant à l'ammoniaque dilué Résistant à l'eau savonneuse Résistant au lave vitre Résistante au peroxyde d'hydrogène 10 volumes Résistant au hexane

Environnement

Température ambiante de stockage	-5...50 °C
Température de l'air ambiant en fonctionnement	5...35 °C

Normes	CENET 28417 Ed3 EN 60529
Tenue aux chocs (IK)	IK04
Degré de protection (IP)	IP21 D

Emballage

Type d'emballage 1	PCE
Nb produits dans l'emballage 1	1
Hauteur de l'emballage 1	2,4 cm
Largeur de l'emballage 1	8,4 cm
Longueur de l'emballage 1	13 cm
Poids de l'emballage 1	43 g
Type d'emballage 2	CAR
Nb produits dans l'emballage 2	8
Hauteur de l'emballage 2	13,7 cm
Largeur de l'emballage 2	10,3 cm
Longueur de l'emballage 2	19,3 cm
Poids de l'emballage 2	400 g
Type d'emballage 3	S03
Nb produits dans l'emballage 3	48
Hauteur de l'emballage 3	30 cm
Largeur de l'emballage 3	30 cm
Longueur de l'emballage 3	40 cm
Poids de l'emballage 3	3,113 kg

Garantie contractuelle

Garantie	18 months
----------	-----------

Développement durable

Le label **Green Premium™** montre l'engagement de Schneider Electric à fournir des produits aux performances environnementales exceptionnelles. Green Premium garantit le respect des dernières réglementations, la transparence de l'impact du produit sur l'environnement, ainsi que des produits circulaires avec de faibles émissions de CO₂.

[En savoir plus sur Green Premium >](#)

Performances en matière de bien-être

- ✓ Sans Svhc Reach

- ✓ Sans Métaux Lourds Toxiques

- ✓ Sans Mercure

- ✓ Information Sur Les Exemptions Rohs [Oui](#)

Régulation Reach

[Déclaration REACH](#)

Directive Rohs Ue

Conforme

[Déclaration RoHS UE](#)

Régulation Rohs Chine

[Déclaration RoHS pour la Chine](#)

Déclaration pro-active RoHS pour la Chine (en dehors du périmètre légal RoHS pour la Chine)

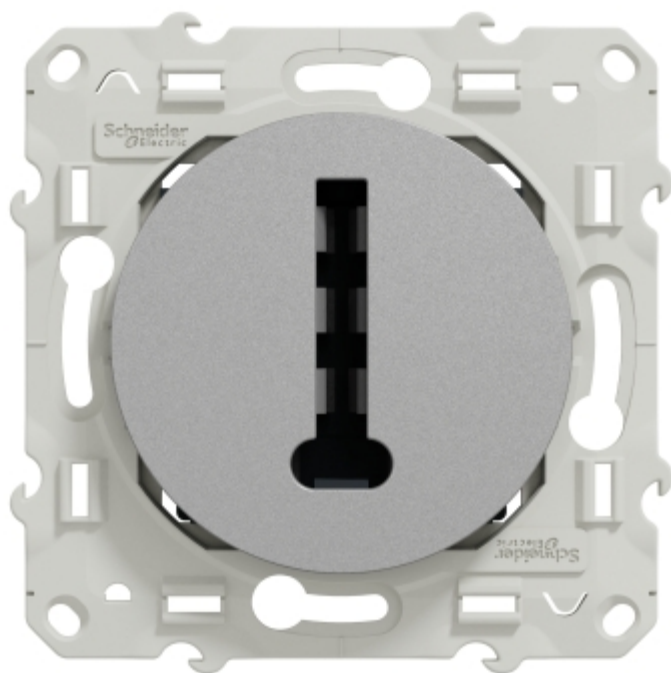
Deee

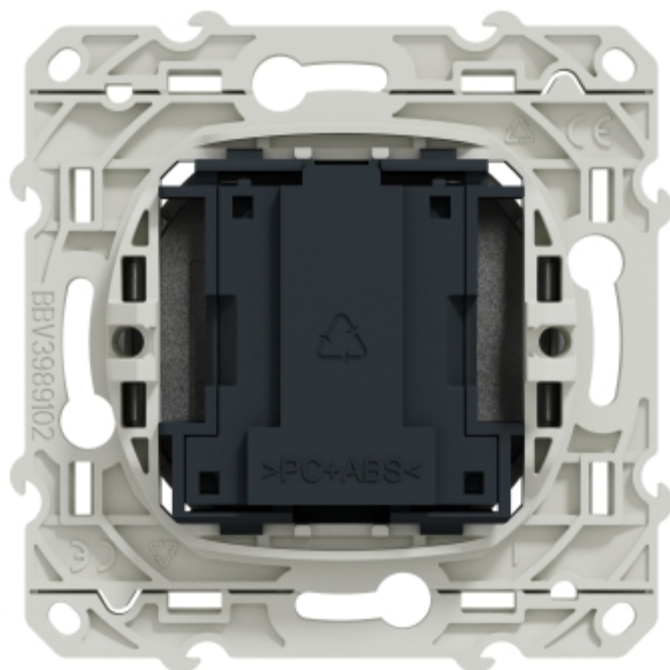
Sur le marché de l'Union Européenne, le produit doit être mis au rebut selon un protocole spécifique de collecte des déchets et ne jamais être jeté dans une poubelle d'ordures ménagères.

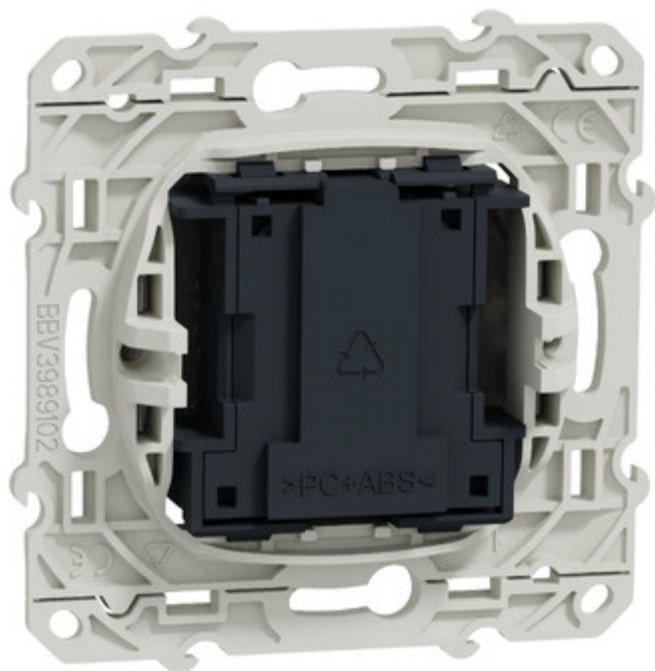
Image of product / Alternate images

Alternative









Fiche technique du produit

Spécifications



Prise TV Odace, blanc

S52A445

Statut commercial: Commercialisé

Principales

Gamme de produit	Odace
Type de produit ou équipement	Prise TV
Présentation du produit	Mécanisme avec support de fixation
Type de prise télévision	Individuel
Conditions d'utilisation	Intérieur

Complémentaires

Montage de l'appareil	Encastré
Connecteur TV	Mâle CEI 9,52 mm
Affaiblissement sur un trajet	1,5 dB TV signal5...1800 MHz 2,5 dB TV signal1800...2150 MHz
Nombre d'entrées	1
Mode de fixation	Par vis
Nuance de la couleur	Blanc (RAL 9003)
Finition de la surface	Brillant
Raccordement	Bornes à vis
Forme de la tête de vis	Pozidriv N°1
Longueur de dénudage des fils	8 mm
Type de câble	Coaxial
Diamètre extérieur du câble	7 mm
Matière	Plastique anti-UV: plaque centrale PBT (polybutylene terephthalate) GF30: plaque de finition Alliage de zinc: enveloppe
Hauteur	71 mm
largeur	71 mm
Profondeur	34,1 mm
Profondeur d'encastrement	18,1 mm
Poids du produit	0,041 kg

Clause de non responsabilité : Cette documentation n'est pas destinée à remplacer ni ne peut servir à déterminer l'adéquation ou la fiabilité de ces produits dans le cadre d'une application spécifique

Résistance aux agents chimiques	Résistant à l'alcool (70%) Résistant à l'alcool (96%) Résistant à l'acide lactique Résistant à l'ammonium quaternaire dilué Résistant au javellisant dilué Résistant à l'ammoniaque dilué Résistant à l'eau savonneuse Résistant au lave vitre Résistante au peroxyde d'hydrogène 10 volumes Résistant au hexane
--	---

Environnement

Température ambiante de stockage	-5...50 °C
Température de l'air ambiant en fonctionnement	5...45 °C
Normes	EN 50083-4
Tenue aux chocs (IK)	IK04
Degré de protection (IP)	IP21 D

Emballage

Type d'emballage 1	PCE
Nb produits dans l'emballage 1	1
Hauteur de l'emballage 1	4,1 cm
Largeur de l'emballage 1	8,4 cm
Longueur de l'emballage 1	13 cm
Poids de l'emballage 1	77 g
Type d'emballage 2	BB1
Nb produits dans l'emballage 2	4
Hauteur de l'emballage 2	13,8 cm
Largeur de l'emballage 2	10,4 cm
Longueur de l'emballage 2	19,1 cm
Poids de l'emballage 2	375 g
Type d'emballage 3	S04
Nb produits dans l'emballage 3	72
Hauteur de l'emballage 3	30 cm
Largeur de l'emballage 3	40 cm
Longueur de l'emballage 3	60 cm
Poids de l'emballage 3	8,488 kg

Garantie contractuelle

Garantie	18 months
-----------------	-----------

Développement durable

Le label **Green Premium™** montre l'engagement de Schneider Electric à fournir des produits aux performances environnementales exceptionnelles. Green Premium garantit le respect des dernières réglementations, la transparence de l'impact du produit sur l'environnement, ainsi que des produits circulaires avec de faibles émissions de CO₂.

[En savoir plus sur Green Premium >](#)



Transparence RoHS/REACH

Performances en matière de bien-être

- ✓ Sans Svhc Reach
- ✓ Sans Métaux Lourds Toxiques
- ✓ Sans Mercure
- ✓ Information Sur Les Exemptions Rohs [Oui](#)

Certifications et normes

Régulation Reach

[Déclaration REACH](#)

Directive Rohs Ue

Conforme

[Déclaration RoHS UE](#)

Régulation Rohs Chine

[Déclaration RoHS pour la Chine](#)

Déclaration pro-active RoHS pour la Chine (en dehors du périmètre légal RoHS pour la Chine)

Profil Environnemental

[Profil environnemental du Produit](#)

Profil De Circularité

[Informations de fin de vie](#)

Image of product / Alternate images

Alternative



Fiche technique du produit

Spécifications



Prise TV Odace, alu

S53A445

Statut commercial: Commercialisé

Principales

Gamme de produit	Odace
Type de produit ou équipement	Prise TV
Présentation du produit	Mécanisme avec support de fixation
Type de prise télévision	Individuel
Conditions d'utilisation	Intérieur

Complémentaires

Montage de l'appareil	Encastré
Connecteur TV	Mâle CEI 9,52 mm
Affaiblissement sur un trajet	1,5 dB TV signal5...1800 MHz 2,5 dB TV signal1800...2150 MHz
Nombre d'entrées	1
Mode de fixation	Par vis
Nuance de la couleur	Aluminium
Finition de la surface	Mat
Raccordement	Bornes à vis
Forme de la tête de vis	Pozidriv N°1
Longueur de dénudage des fils	8 mm
Type de câble	Coaxial
Diamètre extérieur du câble	7 mm
Matière	Plastique anti-UV: plaque centrale PBT (polybutylene terephthalate) GF30: plaque de finition Alliage de zinc: enveloppe
Hauteur	71 mm
largeur	71 mm
Profondeur	34,1 mm
Profondeur d'encastrement	18,1 mm
Poids du produit	0,041 kg

Clause de non responsabilité : Cette documentation n'est pas destinée à remplacer ni ne peut servir à déterminer l'adéquation ou la fiabilité de ces produits dans le cadre d'une application spécifique

Résistance aux agents chimiques	Résistant à l'alcool (70%) Résistant à l'alcool (96%) Résistant à l'acide lactique Résistant à l'ammonium quaternaire dilué Résistant au javellisant dilué Résistant à l'ammoniaque dilué Résistant à l'eau savonneuse Résistant au lave vitre Résistante au peroxyde d'hydrogène 10 volumes Résistant au hexane
--	---

Environnement

Température ambiante de stockage	-5...50 °C
---	------------

Température de l'air ambiant en fonctionnement	5...45 °C
---	-----------

Normes	EN 50083-4
---------------	------------

Tenue aux chocs (IK)	IK04
-----------------------------	------

Degré de protection (IP)	IP21 D
---------------------------------	--------

Emballage

Type d'emballage 1	PCE
---------------------------	-----

Nb produits dans l'emballage 1	1
---------------------------------------	---

Hauteur de l'emballage 1	4,1 cm
---------------------------------	--------

Largeur de l'emballage 1	8,4 cm
---------------------------------	--------

Longueur de l'emballage 1	13 cm
----------------------------------	-------

Poids de l'emballage 1	79 g
-------------------------------	------

Type d'emballage 2	BB1
---------------------------	-----

Nb produits dans l'emballage 2	4
---------------------------------------	---

Hauteur de l'emballage 2	13,8 cm
---------------------------------	---------

Largeur de l'emballage 2	10,5 cm
---------------------------------	---------

Longueur de l'emballage 2	19 cm
----------------------------------	-------

Poids de l'emballage 2	374 g
-------------------------------	-------

Type d'emballage 3	S04
---------------------------	-----

Nb produits dans l'emballage 3	72
---------------------------------------	----

Hauteur de l'emballage 3	30 cm
---------------------------------	-------

Largeur de l'emballage 3	40 cm
---------------------------------	-------

Longueur de l'emballage 3	60 cm
----------------------------------	-------

Poids de l'emballage 3	8,56 kg
-------------------------------	---------

Garantie contractuelle

Garantie	18 months
-----------------	-----------

Développement durable

Le label **Green Premium™** montre l'engagement de Schneider Electric à fournir des produits aux performances environnementales exceptionnelles. Green Premium garantit le respect des dernières réglementations, la transparence de l'impact du produit sur l'environnement, ainsi que des produits circulaires avec de faibles émissions de CO₂.

[En savoir plus sur Green Premium >](#)



Transparence RoHS/REACH

Performances en matière de bien-être

- ✓ Sans Svhc Reach
- ✓ Sans Métaux Lourds Toxiques
- ✓ Sans Mercure
- ✓ Information Sur Les Exemptions Rohs [Oui](#)

Certifications et normes

Régulation Reach	Déclaration REACH
Directive Rohs Ue	Conforme Déclaration RoHS UE
Régulation Rohs Chine	Déclaration RoHS pour la Chine Déclaration pro-active RoHS pour la Chine (en dehors du périmètre légal RoHS pour la Chine)
Profil Environnemental	Profil environnemental du Produit
Deee	Sur le marché de l'Union Européenne, le produit doit être mis au rebut selon un protocole spécifique de collecte des déchets et ne jamais être jeté dans une poubelle d'ordures ménagères.
Profil De Circularité	Informations de fin de vie

Fiche technique du produit

Spécifications



Prise de courant 2P+T, 16 A Odace, blanc, standard FR

S52A059

Statut commercial: Commercialisé

Principales

Gamme de produit	Odace
Type de produit ou équipement	Prise électrique
Présentation du produit	Mécanisme avec support de fixation
Nombre de prises d'alimentation	1
Nombre de bornes par pôle	2
Conditions d'utilisation	Intérieur

Complémentaires

Montage de l'appareil	Encastré
Configuration des pôles de la prise	2P+T
Type de plaque	Avec volet
Écart-type de sortie	Français
Mode de fixation	Par vis
Nuance de la couleur	Blanc (RAL 9003)
Finition de la surface	Brillant
Courant assigné d'emploi	16 A
Tension assignée de service (Us)	250 V
Type de réseau	CA
Fréquence du réseau	50 Hz
Durée de vie en cycles	5000 cycle
Endurance électrique	5000 cycle
Raccordement	Bornes sans vis
Forme de la tête de vis	Pozidriv N°1
Capacité de serrage des bornes	1 x 1,5...2 x 4 mm ² pour rigide câble(s) 1 x 1,5...2 x 4 mm ² pour multibrins câble(s) 1 x 1,5...2 x 4 mm ² pour souple câble(s)
Longueur de dénudage des fils	12 mm
Matière	Plastique haute résistance: couvercle de mécanisme PBT (polybutylene terephthalate) GF30: plaque de finition PC (polycarbonate) GF10 FR: enveloppe
Hauteur	71 mm
largeur	71 mm
Profondeur	44 mm

Profondeur d'encastrement	28 mm
Poids du produit	0,045 kg
Résistance aux agents chimiques	Résistant à l'alcool (70%) Résistant à l'alcool (96%) Résistant à l'acide lactique Résistant à l'ammonium quaternaire dilué Résistant au javellisant dilué Résistant à l'ammoniaque dilué Résistant à l'eau savonneuse Résistant au lave vitre Résistante au peroxyde d'hydrogène 10 volumes Résistant au hexane

Environnement

Température ambiante de stockage	-5...50 °C
Tenue diélectrique	2000 V
Température de l'air ambiant en fonctionnement	5...35 °C
Normes	NF C 61-314
Certifications du produit	Aenor: 030/2210 LCIE: NF 603415A NF
Tenue aux chocs (IK)	IK04
Degré de protection (IP)	IP21 D

Emballage

Type d'emballage 1	PCE
Nb produits dans l'emballage 1	1
Hauteur de l'emballage 1	12,000 cm
Largeur de l'emballage 1	4,000 cm
Longueur de l'emballage 1	8,000 cm
Poids de l'emballage 1	54,000 g
Type d'emballage 2	BB1
Nb produits dans l'emballage 2	8
Hauteur de l'emballage 2	13,500 cm
Largeur de l'emballage 2	10,300 cm
Longueur de l'emballage 2	37,000 cm
Poids de l'emballage 2	545,000 g
Type d'emballage 3	S04
Nb produits dans l'emballage 3	80
Hauteur de l'emballage 3	30,000 cm
Largeur de l'emballage 3	40,000 cm
Longueur de l'emballage 3	60,000 cm
Poids de l'emballage 3	6,100 kg

Garantie contractuelle

Garantie	18 months
----------	-----------

Développement durable

Le label **Green Premium™** montre l'engagement de Schneider Electric à fournir des produits aux performances environnementales exceptionnelles. Green Premium garantit le respect des dernières réglementations, la transparence de l'impact du produit sur l'environnement, ainsi que des produits circulaires avec de faibles émissions de CO₂.

[En savoir plus sur Green Premium >](#)



Matériaux À Faible Impact Transparence RoHS/REACH

Performances des ressources

✓ Minimum Percentage Of Recycled Plastic Content 67

Performances en matière de bien-être

✓ Sans Métaux Lourds Toxiques

✓ Sans Mercure

✓ Information Sur Les Exemptions Rohs [Oui](#)

Certifications et normes

Régulation Reach

[Déclaration REACH](#)

Directive Rohs Ue

Conforme

[Déclaration RoHS UE](#)

Régulation Rohs Chine

[Déclaration RoHS pour la Chine](#)

Déclaration pro-active RoHS pour la Chine (en dehors du périmètre légal RoHS pour la Chine)

Profil Environnemental

[Profil environnemental du Produit](#)

Profil De Circularité

Pas d'opérations particulières de recyclage requises

Fiche technique du produit

Spécifications



Prise de courant 2P+T, 16 A Odace, alu, connexion rapide, standard FR

S53A059

Statut commercial: Commercialisé

Principales

Gamme de produit	Odace
Type de produit ou équipement	Prise électrique
Présentation du produit	Mécanisme avec support de fixation
Nombre de prises d'alimentation	1
Nombre de bornes par pôle	2
Conditions d'utilisation	Intérieur

Complémentaires

Montage de l'appareil	Encastré
Configuration des pôles de la prise	2P+T
Type de plaque	Avec volet
Écart-type de sortie	Français
Mode de fixation	Par vis
Nuance de la couleur	Aluminium
Finition de la surface	Mat
Courant assigné d'emploi	16 A
Tension assignée de service (Us)	250 V
Type de réseau	CA
Fréquence du réseau	50 Hz
Durée de vie en cycles	5000 cycle
Endurance électrique	5000 cycle
Raccordement	Bornes sans vis
Forme de la tête de vis	Pozidriv N°1
Capacité de serrage des bornes	1 x 1,5...2 x 4 mm ² pour rigide câble(s) 1 x 1,5...2 x 4 mm ² pour multibrins câble(s) 1 x 1,5...2 x 4 mm ² pour souple câble(s)
Longueur de dénudage des fils	12 mm
Matière	Plastique haute résistance: couvercle de mécanisme PBT (polybutylene terephthalate) GF30: plaque de finition PC (polycarbonate) GF10 FR: enveloppe
Hauteur	71 mm
largeur	71 mm
Profondeur	44 mm

Profondeur d'encastrement	28 mm
Poids du produit	0,045 kg
Résistance aux agents chimiques	Résistant à l'alcool (70%) Résistant à l'alcool (96%) Résistant à l'acide lactique Résistant à l'ammonium quaternaire dilué Résistant au javellisant dilué Résistant à l'ammoniaque dilué Résistant à l'eau savonneuse Résistant au lave vitre Résistante au peroxyde d'hydrogène 10 volumes Résistant au hexane

Environnement

Température ambiante de stockage	-5...50 °C
Tenue diélectrique	2000 V
Température de l'air ambiant en fonctionnement	5...35 °C
Normes	NF C 61-314
Certifications du produit	LCIE: NF 603415A NF
Tenue aux chocs (IK)	IK04
Degré de protection (IP)	IP21 D

Emballage

Type d'emballage 1	PCE
Nb produits dans l'emballage 1	1
Hauteur de l'emballage 1	5,900 cm
Largeur de l'emballage 1	9,900 cm
Longueur de l'emballage 1	14,800 cm
Poids de l'emballage 1	55,000 g
Type d'emballage 2	BB1
Nb produits dans l'emballage 2	8
Hauteur de l'emballage 2	13,700 cm
Largeur de l'emballage 2	10,300 cm
Longueur de l'emballage 2	37,500 cm
Poids de l'emballage 2	544,000 g
Type d'emballage 3	S04
Nb produits dans l'emballage 3	80
Hauteur de l'emballage 3	30,000 cm
Largeur de l'emballage 3	40,000 cm
Longueur de l'emballage 3	60,000 cm
Poids de l'emballage 3	6,090 kg

Garantie contractuelle

Garantie	18 months
----------	-----------

Développement durable

Le label **Green Premium™** montre l'engagement de Schneider Electric à fournir des produits aux performances environnementales exceptionnelles. Green Premium garantit le respect des dernières réglementations, la transparence de l'impact du produit sur l'environnement, ainsi que des produits circulaires avec de faibles émissions de CO₂.

[En savoir plus sur Green Premium >](#)



Matériaux À Faible Impact Transparence RoHS/REACH

Performances des ressources

✓ Minimum Percentage Of Recycled Plastic Content 60

Performances en matière de bien-être

✓ Sans Métaux Lourds Toxiques

✓ Sans Mercure

✓ Information Sur Les Exemptions Rohs [Oui](#)

Certifications et normes

Régulation Reach

[Déclaration REACH](#)

Directive Rohs Ue

Conforme

[Déclaration RoHS UE](#)

Régulation Rohs Chine

[Déclaration RoHS pour la Chine](#)

Déclaration pro-active RoHS pour la Chine (en dehors du périmètre légal RoHS pour la Chine)

Profil Environnemental

[Profil environnemental du Produit](#)

Profil De Circularité

Pas d'opérations particulières de recyclage requises