

Univers	Professionnel
Type	Verticalité
Family	Connecteurs
Sous-famille	Mousquetons légers spéciaux

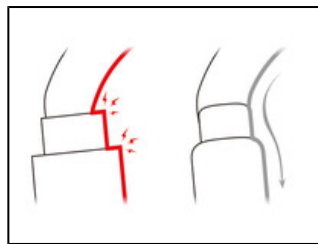


## OMNI

Le mousqueton demi-rond multidirectionnel OMNI permet de fermer les harnais FALCON ASCENT, NEWTON et VOLT ou de connecter un bloqueur ventral CROLL. Il est disponible en deux systèmes de verrouillage : système automatique TRIACT-LOCK et système manuel SCREW-LOCK.



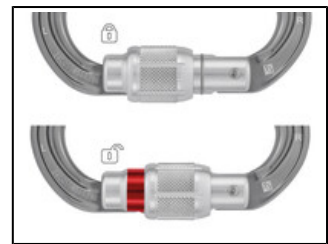
Le mousqueton OMNI permet de fermer le harnais FALCON ASCENT en reliant les deux points d'attache textile.



Le design intérieur du mousqueton OMNI limite le risque de point stable et facilite sa rotation.



Le profil en H assure un bon rapport légèreté / résistance tout en protégeant les marquages de l'abrasion.



OMNI SCREW-LOCK possède un témoin visuel rouge qui permet de voir rapidement quand le mousqueton n'est pas verrouillé.

---

Descriptif court      Mousqueton demi-rond multidirectionnel

---

Argumentaire



- Mousqueton multidirectionnel pour :
  - fermer le harnais FALCON ASCENT en reliant les deux points d'attache textile et de connecter un bloqueur ventral CROLL,
  - fermer un harnais type NEWTON ou VOLT en reliant les deux points d'attache textile,
  - fermer une sangle d'amarrage type CONNEXION ou WIRESTROP.
- Résistance à la sollicitation simultanée dans les trois axes : 25 kN.
- Facilite les manipulations :
  - la zone dégagée de chaque côté du doigt permet d'améliorer la durabilité des points d'attache textile,
  - le design intérieur fluide limite le risque de point stable et facilite la rotation du mousqueton,
  - le système Keylock évite tout accrochage involontaire du mousqueton.
- Profil en H :
  - construction qui assure le meilleur rapport résistance / légèreté pour les mousquetons,
  - il protège les marquages de l'abrasion.
- Disponible en deux versions de système de verrouillage :
  - TRIACT-LOCK : système automatique à ouverture triple action,
  - SCREW-LOCK : système manuel à vis avec témoin visuel rouge lorsque le mousqueton n'est pas verrouillé.

---

Spécifications

- Matière(s): aluminium
  - Certification(s): CE EN 362 B, CE EN 362 M, CE EN 12275 B, GB/T 23469 B, GB/T 23469 K
-

## Spécifications par référence

Référence(s)	M037AA00	M037BA00
		
Poids	75 g	80 g
Système de verrouillage	SCREW-LOCK	TRIACT-LOCK
Couleur(s)	gris	gris
Résistance grand axe	20 kN	20 kN
Résistance petit axe	15 kN	15 kN
Résistance doigt ouvert	8 kN	8 kN
Résistance multidirectionnelle	25 kN	25 kN
Ouverture	21 mm	21 mm
Made in	FR	FR
Garantie	3 ans	3 ans
Conditionnement	1	1
Quantité par carton	20	20
EAN	3342540850026	3342540850033

---

Produit(s) associé(s) FALCON ASCENT  
 NEWTON version européenne  
 TOP CROLL®  
 VOLT® version européenne  
 CONNEXION FIXE  
 WIRE STROP