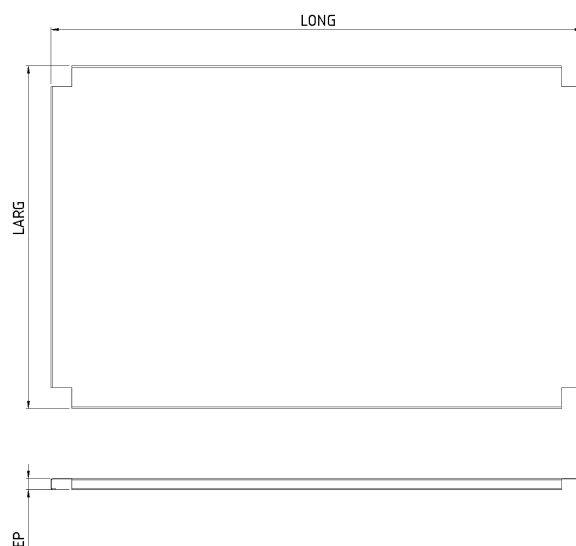
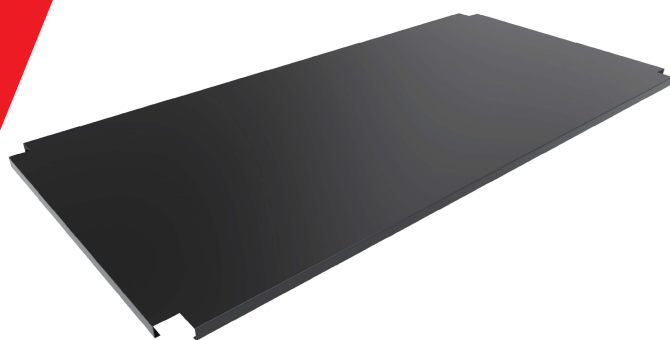




Etagère table de soudure 2000 x 1000

TS-ETAGERE-2000



Caractéristiques

- Étagère pratique et robuste
- Compatible avec les tables de soudure TS-TABLE-2000 et TS-TABLE-2000R.
- Gain de place sur l'espace de travail
- Montage facile
- Charge admissible uniformément répartie : 50 kg

Vidéo Youtube



Données techniques

Référence	LONG	LARG	EP	Poids	Cond
TS-ETAGERE-2000	1912 mm	912 mm	30 mm	18,25 kg	1