

ANNEAU DE LEVAGE FEMELLE (HAUTE RESISTANCE)

140 / 270

famille HALF

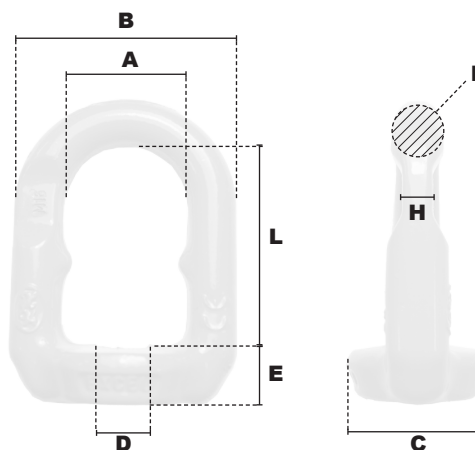
Autres dimensions : nous consulter

matière Acier Allié grade 80

finition Peint en blanc

marquage Ø, CE, CMU, fabricant, classe d'acier

taraudage ISO



référence	D	CMU	A	B	C	E	F	H	L	poids le %
		(tonne)	(mm)	(mm)	(mm)	(mm)	(mm)	(mm)	(mm)	(kg)
HALF106	M6	0,200	30	51	31	14	11	6	44	15,00
HALF108	M8	0,400	30	51	31	14	11	6	44	15,00
HALF110	M10	0,700	29	51	31	14	11	6	44	15,00
HALF112	M12	1,000	31	56	39	15	12	7	48	23,00
HALF114	M14	1,200	31	56	39	15	12	7	48	23,00
HALF116	M16	1,500	36	66	44	17	14	9	60	38,00
HALF118	M18	2,000	36	66	44	17	14	9	60	38,00
HALF120	M20	2,500	36	66	44	17	14	9	60	37,00

Dimensions à titre indicatif. Pour toutes dimensions précises, nous consulter

existe aussi :

conseil d'utilisation :

- La charge de rupture est obtenue en multipliant la CMU par le coefficient de sécurité 5.
- Notice d'utilisation sur demande.