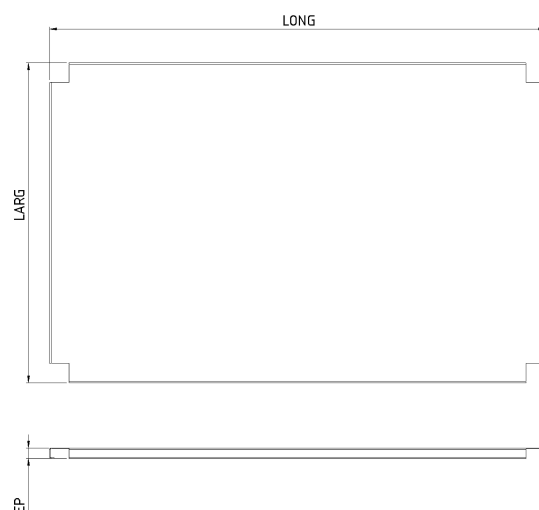
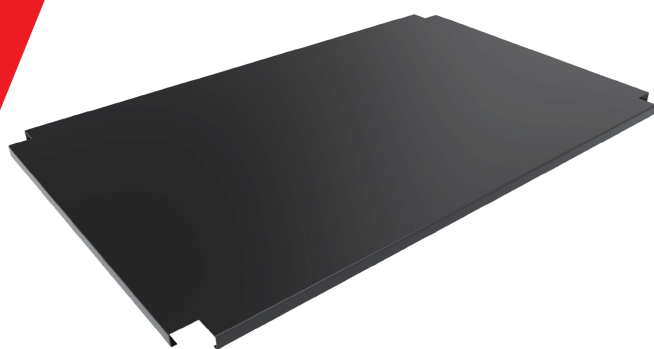




Etagère table de soudure 1500 x 1000

TS-ETAGERE-1500



Caractéristiques

- Étagère pratique et robuste
- Compatible avec les tables de soudure TS-TABLE-1500 et TS-TABLE-1500R.
- Gain de place sur l'espace de travail
- Montage facile
- Charge admissible uniformément répartie : 60 kg

Vidéo Youtube



Données techniques

Référence	LONG	LARG	EP	Poids	Cond
TS-ETAGERE-1500	1410 mm	910 mm	30 mm	13,75 kg	1