

Straight Fit Tapered Jeans

102807

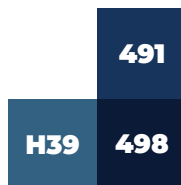
Jean denim stretch



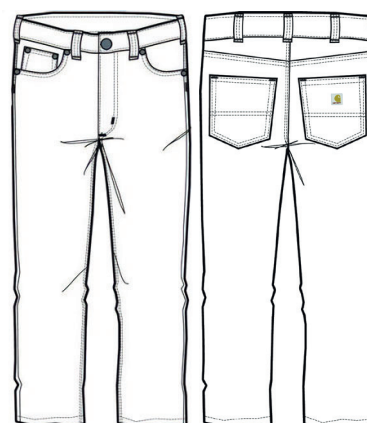
Coupe 5 poches



Délavage laser



491 - ERIE
H39 - HOUGHTON
498 - SUPERIOR



YKK



380 g/m²

STRAIGHT FIT TAPERED JEANS 102807

		Tailles							
		30	32	33	34	36	38	40	42
Longueurs	32	•	•	•	•	•	•	•	•
	34		•		•	•	•		

Version femme (page 61) : 104976

Description : Jean de travail 5 poches denim stretch coupe cintrée · Hauteur de taille légèrement basse · 2 poches avant · 1 poche ticket, renforts rivets · 2 poches arrière plaquées · Coutures principales triples · Zip YKK® · Étiquette Carhartt® cousue sur la poche arrière droite.



Composition : Denim 85% coton, 14% polyester, 1% Spandex-élasthanne.