

Centr'axe 1 point

Axe à 120, 300 et 465 mm - Pêne dormant et 1/2 tour



CARACTÉRISTIQUES

Type de pose	Nb de point(s)	Type de pêne	Fouillot	Entrée
A larder	1	Pêne dormant et 1/2 tour	<input type="checkbox"/> 8 mm	Sûreté profil européen

Réversible	Oui
Pêne Confort	Oui
Entraxe	70 mm
Matière pêne 1/2 tour	Acier
Têtière : Type	Plate
Largeur	18 mm
Cylindre préconisé	Européen panneton DIN
Certifications / Normes	Coupe-feu 1/2 heure porte bois

DESCRIPTIF CCTP

Serrure à larder 1 point qui permet la mise en conformité avec la réglementation sur l'accessibilité des PMR (personnes à mobilité réduite) des portes bois et métal, dans les ERP et associée à une béquille rallongée (axe à 120 mm) ou une béquille de longueur standard (axe à 300 ou 465 mm), le bord de celle-ci devant être à 400 mm du bord de la porte, conformément à loi handicap 2005-102 du 11 février 2005 tout en préservant les PV feu (jusqu'à 1/2 heure) - Vis de cylindre intégrée - Ressort de fouillot renforcé - Carré de 8 - Réversible sans démontage

RÉFÉRENCES

Axe (mm)	Fourni avec cylindre	Fourni avec gâche	Code article
120	Non	Non	FB17120000
300	Non	Non	FB17300000
465	Non	Non	FB17465000

COMPLÉMENTS



Gâches p. 596



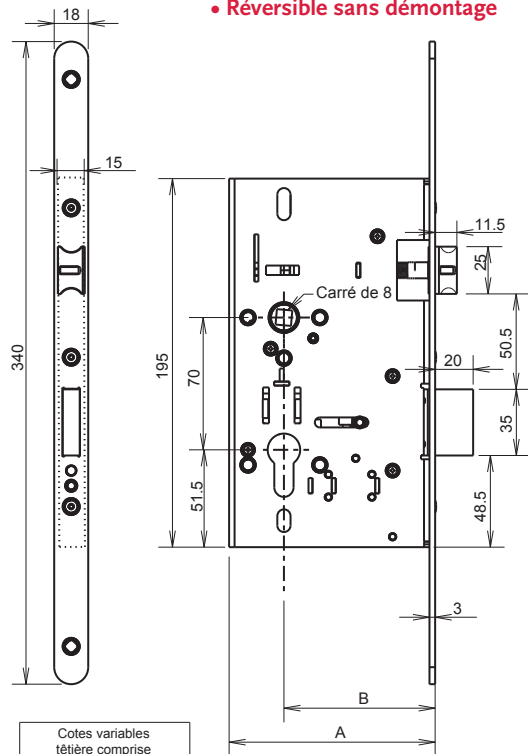
Cylindres p. 56



Modèle représenté :
Axe à 120 mm

Les + du produit

- Conforme à la norme accessibilité (loi handicap 2005-102 du 11 février 2005)
- Ressort de fouillot renforcé
- Réversible sans démontage



Cotes variables tèteière comprise			
A	149	329	494
B	120	300	465

Centr'axe 1 point

Axe à 120, 300 et 465 mm - Bec de cane



CARACTÉRISTIQUES

Type de pose	Nb de point(s)	Type de pêne	Fouillot
A larder	1	Bec de cane	<input type="checkbox"/> 8 mm

Réversible	Oui
Pêne Confort	Oui
Matière pêne 1/2 tour	Acier
Têtière : Type	Plate
Largeur	18 mm
Certifications / Normes	Coupe-feu 1/2 heure porte bois

DESCRIPTIF CCTP

Serrure à larder 1 point qui permet la mise en conformité avec la réglementation sur l'accessibilité des PMR (personnes à mobilité réduite) des portes bois et métal, dans les ERP et associée à une béquille rallongée (axe à 120 mm) ou une béquille de longueur standard (axe à 300 ou 465 mm), le bord de celle-ci devant être à 400 mm du bord de la porte, conformément à loi handicap 2005-102 du 11 février 2005 tout en préservant les PV feu (jusqu'à 1/2 heure) - Vis de cylindre intégrée - Ressort de fouillot renforcé - Carré de 8 - Réversible sans démontage

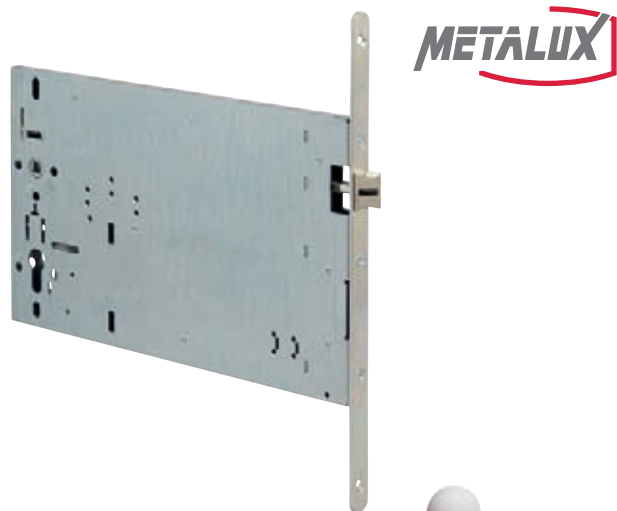
RÉFÉRENCES

Axe (mm)	Fourni avec cylindre	Fourni avec gâche	Code article
120	Non	Non	FB16120000
300	Non	Non	FB16300000
465	Non	Non	FB16465000

COMPLÉMENTS



Gâches p. 596



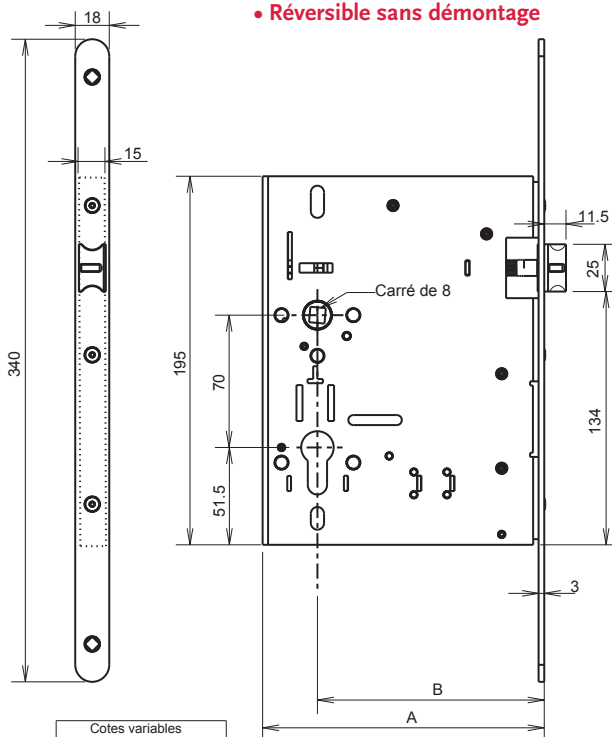
METALUX®

Modèle représenté :
Axe à 300 mm



Les + du produit

- Conforme à la norme accessibilité (loi handicap 2005-102 du 11 février 2005)
- Ressort de fouillot renforcé
- Réversible sans démontage



Cotes variables tèteière comprise			
A	149	329	494
B	120	300	465

Centr'axe 1 point

Axe à 120, 300 et 465 mm - Bec de cane à condamnation



CARACTÉRISTIQUES

Type de pose	Nb de point(s)	Type de pêne	Fouillot	Entrée
A larder	1	Bec de cane à condamnation	<input type="checkbox"/> 8 mm	Carré

Réversible	Oui
Pêne Confort	Oui
Entraxe	70 mm
Têtière : Type	Plate
Largeur	18 mm
Certifications / Normes	Coupe-feu 1/2 heure porte bois

DESCRIPTIF CCTP

Serrure à larder 1 point qui permet la mise en conformité avec la réglementation sur l'accessibilité des PMR (personnes à mobilité réduite) des portes bois et métal, dans les ERP et associée à une béquille rallongée (axe à 120 mm) ou une béquille de longueur standard (axe à 300 ou 465 mm), le bord de celle-ci devant être à 400 mm du bord de la porte, conformément à loi handicap 2005-102 du 11 février 2005 tout en préservant les PV feu (jusqu'à 1/2 heure) - Ressort de fouillot renforcé - Carré de 8 - Réversible sans démontage

RÉFÉRENCES

Axe (mm)	Fourni avec cylindre	Fourni avec gâche	Code article
120	Non	Non	FB15120000
300	Non	Non	FB15300000
465	Non	Non	FB15465000

COMPLÉMENTS



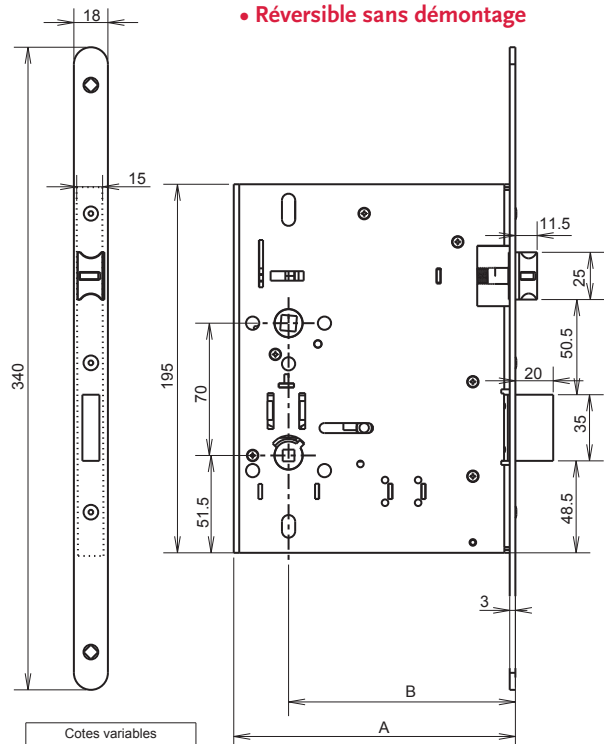
Gâches p. 596



Modèle représenté :
Axe à 300 mm

Les + du produit

- Conforme à la norme accessibilité (loi handicap 2005-102 du 11 février 2005)
- Ressort de fouillot renforcé
- Réversible sans démontage



Cotes variables têtière comprise			
A	149	329	494
B	120	300	465