

somatherm

for you

COMPTEUR DIVISIONNAIRE

À JET UNIQUE (PRÉ-ÉQUIPÉ ÉMETTEUR D'IMPULSION)

- ⊕ **SIMPLE : FACILITÉ DE MISE EN ŒUVRE**
- ⊕ **COMPACT : PERMET UNE UTILISATION DANS UN ENDROIT RESTREINT**
- ⊕ **LISIBLE : CADRAN ORIENTABLE**
- ⊕ **AGRÉÉ MID**



PERFORMANCES	<ul style="list-style-type: none">– Solution idéale pour les applications divisionnaires domestiques indoor (submetering).– Ce compteur peut être utilisé pour une mesure volumétrique de l'eau froide (inférieur à 50°C) ou de l'eau chaude (90°C max).– Pression nominale (PN) 16 bars– Haute protection contre les champs magnétiques extérieurs.– MID : HR ≤ 160, VR ≤ 80– Pré-équipé pour module émetteur d'impulsions.
---------------------	---

FINITION	<ul style="list-style-type: none">– Installation : verticale ou horizontale– Lecture directe sur 8 rouleaux numérotés.– Cadran sec anti-condensation et orientable.– Filtre à l'entrée.– Corps en laiton.
-----------------	---

LA GAMME	<ul style="list-style-type: none">– Conforme norme MID 2014/32/UE.– Approuvé norme européenne EN 14154.
-----------------	--

RÉF.

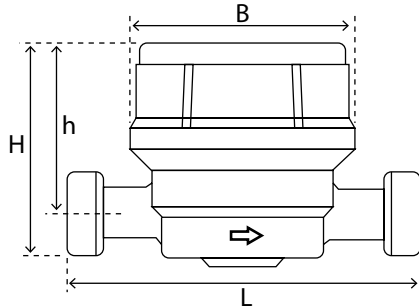
104520501

104520502

COMPTEUR DIVISIONNAIRE

À JET UNIQUE

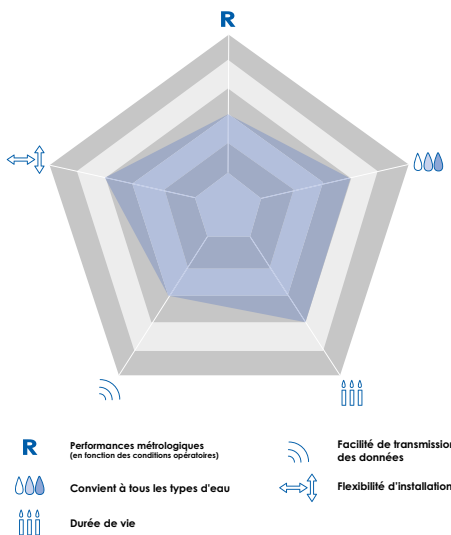
SCHÉMA DIMENSIONNEL



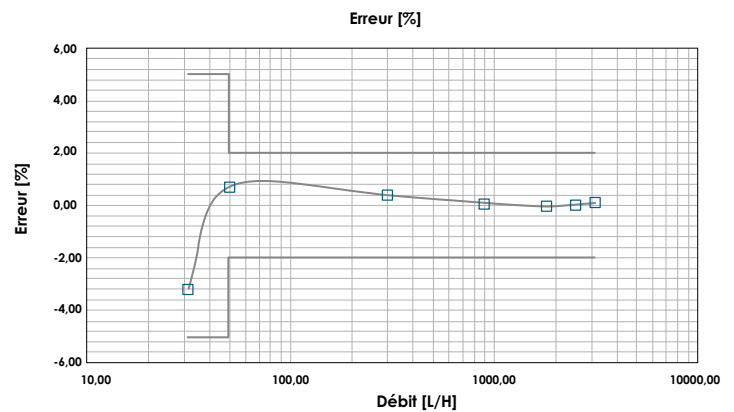
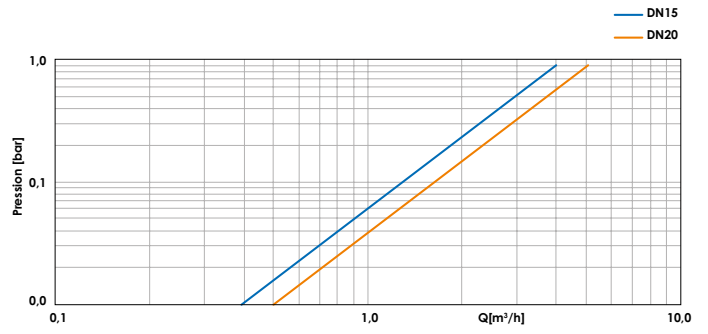
RÉFÉRENCE	CALIBRE	MÂLE	B (mm)	H (mm)	h (mm)	L (mm)
EAU FROIDE						
104520501	15	20/27	65,2	74,1	11,7	110
EAU CHAUDE						
104520502	15	20/27	65,2	74,1	11,7	110

PRESTATIONS HYDRAULIQUES

Q3 - débit permanent	1,6 m³/h
Q4 - débit de surcharge	2 m³/h
R100	
Q1 - débit minimal	16 l/h
Q2 - débit transition avec erreur ±2%	25,6 l/h
R80	
Q1 - débit minimal	20 l/h
Q2 - débit transition avec erreur ±2%	32 l/h
Classe métrologique MID	HR ≤ 160, VR ≤ 80



COURBE DE PERTES DE CHARGE



CARACTÉRISTIQUES TECHNIQUES

Caractéristiques	DN 15
Erreur maximum admise entre Q1 et Q2 (exclu)	±5%
Erreur maximum admise entre Q2 (inclus) et Q4	±2% ≤30°C
Classe de température maxi. EF	T 50
Classe de température maxi. EC	T 90
Classe de sensibilité aux conditions d'installation	U0 - D0
Classe de précision	2
Débit de démarrage	6 l/h
Classe de perte de charge (ΔP @ Q3)	ΔP 63
Pression de service	16 bars
Lecture maximum	100.000 m³
Lecture minimum	0,05 litre

Exclusion de garantie :

N'est pas adapté pour une application autre que celle décrite ci-dessus. Notre garantie porte sur les défauts de matière ou de fabrication et s'applique dans les conditions définies par le fabricant. La garantie ne couvre pas les consommables, l'usure normale, les pièces mobiles (1 an), les dommages dus aux chocs, au gel, le défaut d'entretien régulier et approprié, à l'usage de produits d'étanchéité non ACS type filasse (notamment sur les raccords mécaniques), de produits d'entretien trop agressifs ou de traitements de l'eau inadaptés, à la présence de corps étrangers véhiculés par l'eau (limaille, sable, calcaire, etc...) la mise en oeuvre non conforme aux règles de l'art, avis et fiche technique et aux DTU.

Prescription de pose:

Avant l'installation, il est impératif de nettoyer les tuyauteries de l'installation. L'installation du compteur doit être effectuée sans aucune traction ou flexion mécanique (dilatation ou manque de supportage). Le compteur ne doit pas subir de contraintes mécaniques; vérifier l'alignement des tuyauteries. Adapter le couple de serrage pour ne pas détériorer les écrous: 30 N.mètre max. Pour réaliser l'étanchéité du raccord, privilégier le PTFE ou la pâte anaérobie. L'usage de la filasse avec de la pâte à joint est proscrite. L'installation et l'utilisation du compteur doivent être conformes aux règles de l'art, DTU, et réglementations en vigueur. Nous préconisons des accessoires nécessaires à l'installation de marque Pronorm.