



Sign



Storage



Chain

VISO

Date : 01/09/2022



FICHE TECHNIQUE



PU4015NJ – Protection d'angle -75x75mm



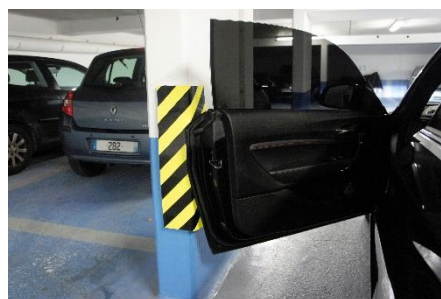
Gamme : SIGN
Code douane : 3921909000
EAN : 3321360006196

Réf	Longueur (mm)	Largeur (mm)	Epaisseur (mm)	Poids (kg)
PU4015NJ	400	75	15	0.04

- **Fabriqué en :** caoutchouc nitrile butadiène (NBR)
- **Coloris :** jaune et noir

Caractéristiques :

- Mousse de protection d'angle adhésive
- Résistance aux produits pétroliers et aux solvants
- Fixations par adhésif double face





Sign



Storage



Chain



TECHNICAL SHEET

➤ PU4015NJ – Foam Protection for angle



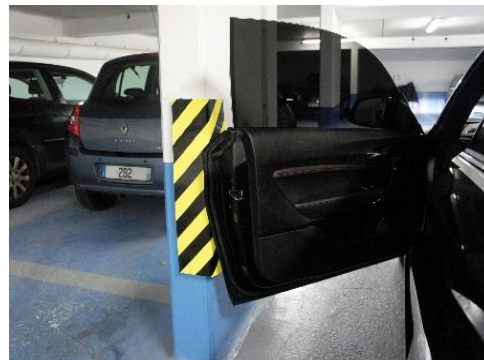
Range : SIGN
Customs : 3921909000
EAN : 3321360006196

Réf	Length (mm)	Width (mm)	Thickness (mm)	Weight (kg)
PU4015NJ	400	75	15	0.04

- **Made of :** Nitrile Butadiene Rubber (NBR)
- **Colors :** yellow and black

Specifications:

- Adhesive foam corner bumper
- Oil and grease resistant
- double tape for fixing





Sign



Storage



Chain

VISO

Date : 01/09/2022



FICHA TECNICA

➤ PU4015NJ – Protección ángulo goma espuma



Gama : SIGN

Aduanas : 3921909000

EAN : 3321360006196

Réf	Longitud (mm)	Ancho (mm)	Espesor (mm)	Peso (kg)
PU4015NJ	400	75	15	0.04

- **Fabricado en** caucho de nitrilo butadieno (NBR)
- **Color** : amarillo y negro

Características :

- Espuma adhesiva de protección de esquinas
- Resistencia a productos derivados del petróleo y solventes.
- Sujetadores adhesivos de doble cara en un lado

