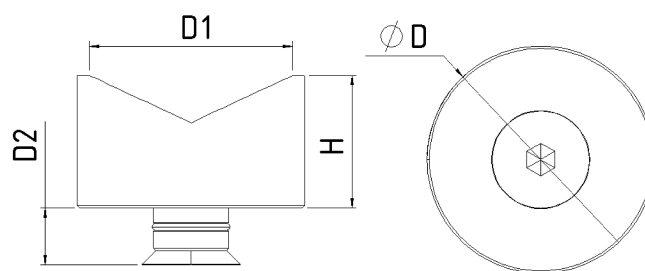
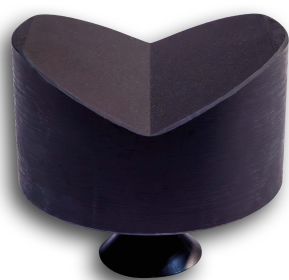


dolex®

Vé pour bridage de tubes

TS-ACC-0018



Caractéristiques

- Acier bruni
- Conçu spécialement pour le maintien et l'alignement précis des tubes et pièces cylindriques lors des travaux de soudage.

Vidéo Youtube



Données techniques

Référence	D2	D1	H	ØD	Poids	Cond
TS-ACC-0018	12 mm	43 mm	28 mm	48 mm	5 kg	1