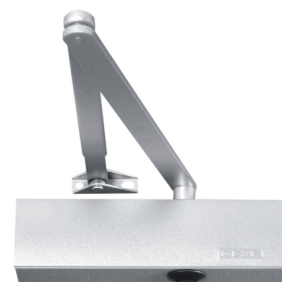
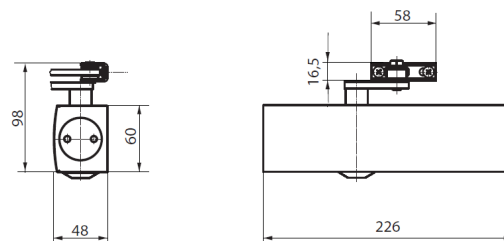


# TS 2000 V TS 2000 VBC



## Ferme-porte à crémaillère droite avec bras à compas pour portes à 1 vantail à simple action

- Pour portes intérieures et extérieures
- Montage sur vantail côté paumelles, montage sur le dormant côté opposé aux paumelles
- **TS 2000 VBC**, ferme-porte avec freinage à l'ouverture



NF EN 1154  
NF EN 1634



### Caractéristiques techniques

Caractéristiques	GEZE TS 2000 V	GEZE TS 2000 VBC
Force de fermeture selon EN 1154	2 / 4 / 5	
Largeur de vantail recommandée jusqu'à	1250 mm	
Réversible DIN gauche et DIN droite	•	•
Ferme-portes testés selon	EN 1154	
Longueur	226 mm	
Profondeur d'encombrement	48 mm	
Hauteur	60 mm	
<b>Fonctions</b>		
Force de fermeture réglable	par montage	
Vitesse de fermeture réglable	•	•
À-coup final réglable	par le bras à compas	par soupape
Freinage à l'ouverture	o	Oui, hydraulique et fixe
Position de réglage de la force de fermeture	position de montage	
Soupapes thermostabilisées	•	•

• = oui

o = non

## ACCESSOIRES OPTIONNELS

- Capot design et anti-vandalisme
- Plaque de montage standard, pour portes en verre, pour portes cintrées
- Équerre pour montage bras parallèle
- Arrêt mécanique (interdit sur portes coupe-feu)
- Limiteur d'ouverture