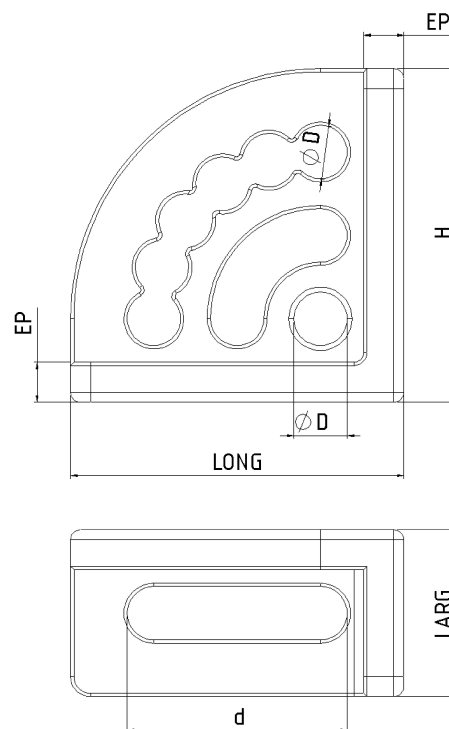
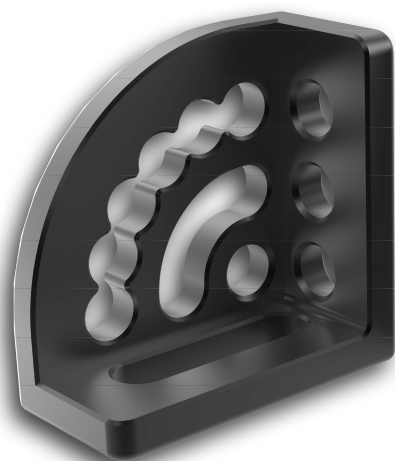




Equerres de bridage arrondies

TS-ACC-0014 et TS-ACC-0015



Caractéristiques

- Acier bruni.
- Conçue pour immobiliser et aligner les pièces pendant les travaux de soudage.
- Parfaite pour assurer des assemblages précis et maintenir les pièces sur un angle, optimisant ainsi la qualité des soudures.
- Perçages spécifiques compatibles avec les broches de serrage rapide TS-ACC-0021 (non incluses).
- Permet un ajustement précis, soit par paliers de 18° en 19°, soit de manière continue de 0° à 90°.
- TS-ACC-0014 : Gauche
- TS-ACC-0015 : Droite

Vidéo Youtube



Données techniques

Référence	LONG	LARG	H	EP	d	ØD	Poids	Cond
TS-ACC-0014	100 mm	50 mm	100 mm	12 mm	66 mm	16 mm	1,2 kg	1
TS-ACC-0015								