

Systèmes pour portes coulissantes **SAF 40A - SAF 80A - SAF 120A**



Innovation MANTION : M66

Amortisseur ferme-porte intégré dans le rail



video de
fonctionnement



rotule

canal de passage du
déclencheur M66

DESIGN :

bandeau intégral à clipser,
offrant une finition parfaite

SILENCIEUX :

fruit de nombreuses heures d'études et de
tests, nos nouvelles montures garantissent un
confort de roulement inégalé

CONFORTABLE :

butée ferme-porte hydraulique et amortisseur
ferme-porte de série dans les ensembles

INGÉNIEUX :

montures équipées d'une rotule
qui améliore l'endurance du système et
permet de s'adapter aux imperfections
du support de pose

MANTION S.A.S

7, rue Gay Lussac - ZI de Trépillot
25000 Besançon - FRANCE



MANTION

HERCULE® - SPORTUB® - MINISPORT®

Tél. +33 3 81 50 56 77 - Fax. +33 3 81 53 29 76

Mail : mantion@mantion.com

Web : www.mantion.com



Systèmes pour portes de 40 Kg, 80 Kg et 120 Kg maxi sur rail aluminium (non motorisable)

RAILS & ACCESSOIRES

Ref.	Désignation
11108/200	Rail en aluminium section 33 x 27 mm, percé tous les 0.44 m, en longueur de 2 m. Convient pour gamme SAF 40A & SAF 80A
11108/300	Dito en longueur de 3 m.
11108/400	Dito en longueur de 4 m.
11312/200	Rail en aluminium section 37.4 x 28 mm, percé tous les 0.30 m, en longueur de 2 m. Convient pour gamme SAF 120A
11312/300	Dito en longueur de 3 m.
11011/200	Bandeau en aluminium anodisé à clipser sur le rail 11108. S'utilise dans le cas d'une fixation au plafond. (SAF40A & SA80A) - Hauteur : 63 mm - Longueur : 2 m.
11011/300	Dito en longueur de 3 m.
11031/200	Bandeau en aluminium anodisé à clipser sur le rail 11312. S'utilise dans le cas d'une fixation au plafond. (SAF 120A) - Hauteur : 67 mm - Longueur : 2 m.
11031/300	Dito en longueur de 3 m.
11041/200	Bandeau en aluminium anodisé à clipser sur les rails 11108 et 11312. S'utilise dans le cas d'une fixation murale. Hauteur : 86 mm - Longueur : 2 m.
11041/300	Dito en longueur de 3 m.
11041/400	Dito en longueur de 4 m.
11045	Jeu d'embouts pour bandeaux 11041
11013	Support équerre (coulissant) pour fixation murale du rail 11108 et 11312
11013 D	Dito pour rails doubles (2 rails accolés).

GARNITURES

SAF 40A	Garniture pour porte de 40 Kg comprenant : - 2 montures SAF40A (axes inox montés sur roulements à billes) avec 2 platines 10036 - 1 butée ferme-porte hydraulique 11213 S40 et 1 butée d'arrêt réglable 11213 - 1 guide 1103 - 1 clé de réglage et vis de pose
SAF 41A	Dito avec 2 platines 11036 (à la place des 2 platines 10036)
SAF 80A	Garniture pour porte de 80 Kg comprenant : - 2 montures SAF80A (axes inox montés sur roulements à billes) avec 2 platines 10036 - 1 butée ferme-porte hydraulique 11213 S80 et 1 butée d'arrêt réglable 11213 - 1 guide 1103 R - 1 clé de réglage et vis de pose
SAF 81A	Dito avec 2 platines 11036 (à la place des 2 platines 10036)
SAF 120A	Garniture pour porte de 120 Kg comprenant : - 2 montures SAF120A (axes inox montés sur roulements à billes) avec 2 platines 10036 - 2 butées d'arrêt réglables 11213 - 1 guide 1103 R - 1 clé de réglage et vis de pose
SAF 121A	Dito avec 2 platines 11036 (à la place des 2 platines 10036)

ENSEMBLES

SAF 40A-150	Ensemble pour porte de 40 Kg comprenant : - 1 garniture SAF 40A (une butée amortisseur M66 remplace la butée 11213) - 4 supports équerre 11013 - 1 rail 11108 en longueur de 1.50 m. + Buly® (niveau à bulle)
SAF 40A-200	Dito avec 5 supports et 1 rail en longueur de 2 m.
SAF 80A-200	Ensemble pour porte de 80 Kg comprenant : - 1 garniture SAF 80A (une butée amortisseur M66 remplace la butée 11213) - 5 supports équerre 11013 - 1 rail 11108 en longueur de 2 m. + Buly® (niveau à bulle)
SAF 80A-300	Dito avec 7 supports et 1 rail en longueur de 3 m.
SAF 120A-200	Ensemble pour porte de 120 Kg comprenant : - 1 garniture SAF 120A - 7 supports équerre 11013 - 1 rail 11312 en longueur de 2 m. + Buly® (niveau à bulle)
SAF 120A-300	Dito avec 10 supports et 1 rail en longueur de 3 m.

ACCESSOIRES

1106/110	Profil U en PVC noir 12x17 à encaster sous la porte. Facilite le coulissement de celle-ci, convient pour les guides 1103 et 1103R. Longueur = 1.10 m.
11050-2	Kit de synchronisation pour 2 portes en opposition de 80 Kg comprenant : - 2 poulies assemblées - 1 équerre d'entraînement et 1 équerre de fixation avec ressort - 1 câble de diamètre 1.5 mm et de longueur 10 m (baie de 2.2 m Maxi) - visserie et notice de montage
M66	Système de butée amortisseur permettant une fermeture tout en douceur de la porte (sur 100 mm). L'amortisseur accompagne la porte de façon automatique jusqu'à la position fermée. Convient pour garnitures SAF 40A - SAF41A - SAF80A et SAF 81A et pour ensembles SAF 40A-150 - SAF 40A-200 - SAF 80A-200 et SAF 80A-300 (dans ce cas vous aurez 1 ferme-porte en ouverture et en fermeture).
M66-40	Permet d'équiper une porte SAF (40Kg maxi) ancienne génération d'un amortisseur ferme-porte M66 (livré avec une monture SAF compatible).
M66-80	Dito pour portes de 80 Kg.



11108 / 11312



11011



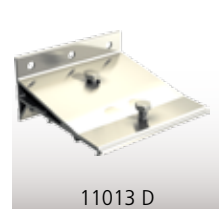
11041



11045



11013



11013 D



Monture SAF 40A



Monture SAF 80A



Monture SAF 120A



platine 10036
pour montage frontal de la porte



platine 11036
pour montage latéral de la porte



11213 S40



11213 S80



11213

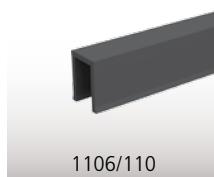


Buly®

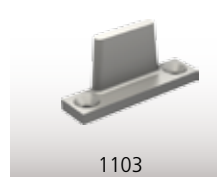


**Innovation
2016**

M66



1106/110



1103



1103 R



11050-2



Kits complets prêts à la pose - Données techniques

Les ensembles sont conditionnés en tube

Les garnitures, bandeaux et butées sont disponibles en tube



garnitures : SAF40AT / SAF80AT
 butées ferme-porte hydraulique : 11213S40T / 11213S80T
 bandeaux : 11011-150T / 11011-200T / 11011-300T
 11041-150KT / 11041-200KT / 11041-300KT

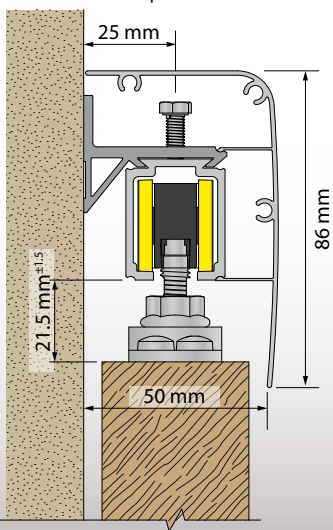


Innovation : M66
butée amortisseur ferme-porte
 intégré dans le rail

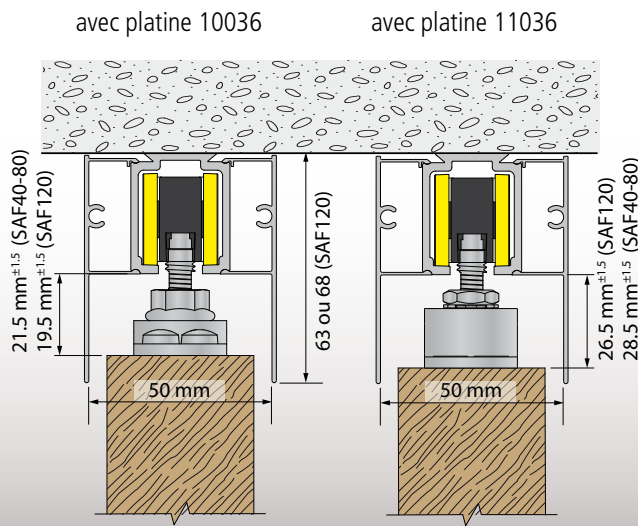


course d'amortissement :
 100 mm

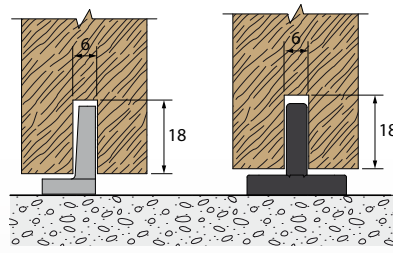
Montage fixation murale
 avec platine 10036



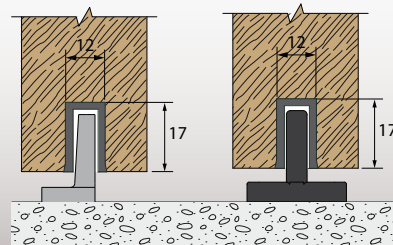
Montage fixation au plafond



Montage guides 1103 et 1103R



Montage guides avec profil 1106/110





Systèmes motorisés pour porte simple de 80 Kg ou 2 portes de 50 Kg **SAF-POWER®**

ENSEMBLES SAF-POWER pour motorisation en position GAUCHE

Référence	ENSEMBLES à motoriser pour porte SIMPLE
10206G-700	Kit à motoriser (position gauche) pour baie jusqu'à 650 mm.
10206G-800	Kit à motoriser (position gauche) pour baie jusqu'à 750 mm.
10206G-900	Kit à motoriser (position gauche) pour baie jusqu'à 850 mm.
10206G-1000	Kit à motoriser (position gauche) pour baie jusqu'à 950 mm.
Référence	ENSEMBLES à motoriser pour porte DOUBLE
10206G-122	Kit à motoriser (position gauche) pour baie jusqu'à 1200 mm.
10206G-142	Kit à motoriser (position gauche) pour baie jusqu'à 1400 mm.
10206G-162	Kit à motoriser (position gauche) pour baie jusqu'à 1600 mm.
10206G-182	Kit à motoriser (position gauche) pour baie jusqu'à 1800 mm.
10206G-202	Kit à motoriser (position gauche) pour baie jusqu'à 2000 mm.

ENSEMBLES SAF-POWER pour motorisation en position DROITE

Référence	ENSEMBLES à motoriser pour porte SIMPLE
10206D-700	Kit à motoriser (position droite) pour baie jusqu'à 650 mm.
10206D-800	Kit à motoriser (position droite) pour baie jusqu'à 750 mm.
10206D-900	Kit à motoriser (position droite) pour baie jusqu'à 850 mm.
10206D-1000	Kit à motoriser (position droite) pour baie jusqu'à 950 mm.
Référence	ENSEMBLES à motoriser pour porte DOUBLE
10206D-122	Kit à motoriser (position droite) pour baie jusqu'à 1200 mm.
10206D-142	Kit à motoriser (position droite) pour baie jusqu'à 1400 mm.
10206D-162	Kit à motoriser (position droite) pour baie jusqu'à 1600 mm.
10206D-182	Kit à motoriser (position droite) pour baie jusqu'à 1800 mm.
10206D-202	Kit à motoriser (position droite) pour baie jusqu'à 2000 mm.

KIT motoréducteur

10206	Kit de motorisation SAF-POWER radio, comprenant un motoréducteur et un boîtier de gestion déporté (fourni dans une boîte sèche Ø 67 mm). - Nécessite une alimentation 24V (C0012850) - Nécessite des éléments de commande : interrupteurs ou radars
-------	---

ACCESSOIRES pour la commande du motoréducteur

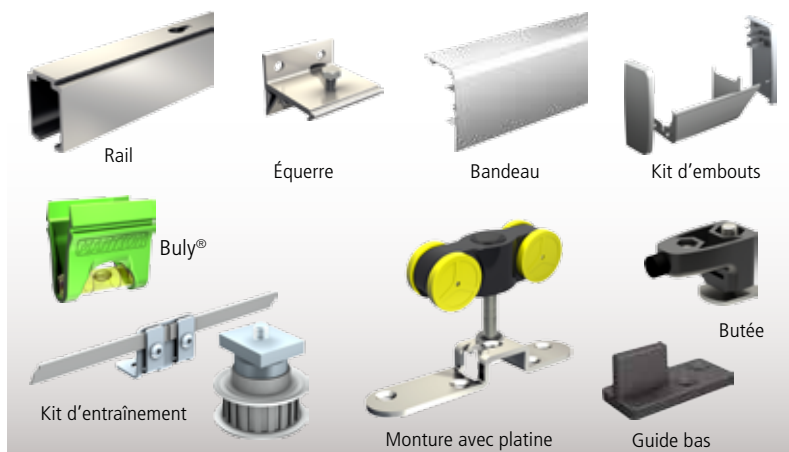
C0012850	Alimentation de découpage 220V/24V
C0001310	Radar détecteur de mouvement avec technologie de microprocesseur : réglage du champ bidirectionnel par potentiomètre.
C0001320	Radar détecteur de mouvement à double champ : réglage du champ électronique (par touches sur le radar ou par la télécommande C0001730).
C0001730	Télécommande pour mise en service rapide du radar C0001320 possibilités de réglages complets.
C0001300	Interrupteur sans contact, avec 2 positions de zone d'action : 50 - 200 mm ou 50 - 600 mm.
C0004780	Interrupteur radio, idéal pour la rénovation : pas de câbles à tirer !

COMPOSITION DES KITS (livrés dans 1 carton) :

- 1 rail 11108 en aluminium - coupé à longueur + Buly® (niveau à bulle)
- 1 bandeau 11043 en aluminium à clipser sur le rail - coupé à longueur
 - 1 kit d'embouts de bandeau
- Supports équerre (coulissants) 11013 pour la fixation du rail
- Garniture SAF 81L (montures + platines + butées + guide bas)
- 1 kit d'entraînement (poulie de renvoi + équerre de jonction)
 - 1 courroie crantée
- Sachet de visserie + notice de montage

NB : Kit motoréducteur 10206 et accessoires à commander séparément

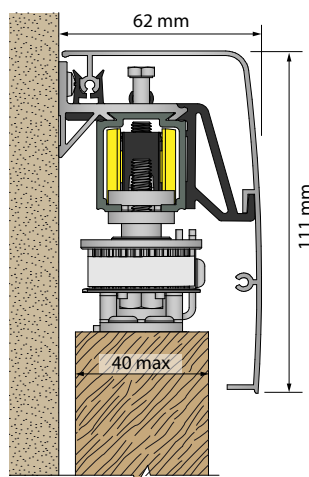
ENSEMBLE SAF-POWER



KIT MOTORÉDUCTEUR 10206



vidéo de montage



DONNÉES TECHNIQUES

Alimentation 24 V DC +5% - 2.5 A
Vitesse d'ouverture et de fermeture paramétrable
Fonction d'auto apprentissage
Poids maxi par panneau : 1x80 Kg ou 2x50 Kg
Commande : filaire ou radio (HF 433.92 MHz)
Température d'utilisation : 5 - 50°C
Interfaçage avec centrale domotique
Centralisation de commande
Fermeture automatique temporisée possible
Vérouillage électronique de la porte possible