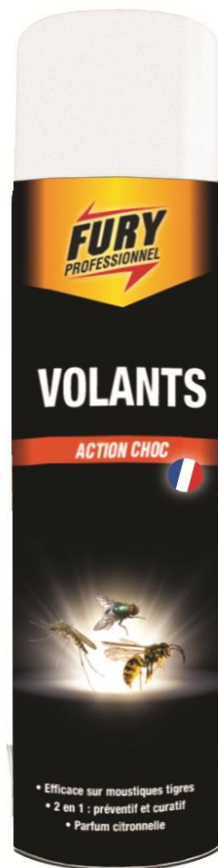




# Fiche Technique Insecticides

# **FURY**

## TOUS VOLANTS 400ml



- ✓ Efficace sur les moustiques tigres
- ✓ 2 en 1 : préventif et curatif
- ✓ Parfum citronnelle



# Insecticides

## TOUS VOLANTS 400ml

### CARACTÉRISTIQUES

**Fury Efficacité max, des solutions insecticides puissantes et techniques pour une action choc et durable.**

- Formule spécialement étudiée pour éliminer les insectes volants (mouches, moustiques, moustiques tigres, guêpes...).
- Action foudroyante ultra rapide : agit en quelques minutes
- Parfum citronnelle
- 2 en 1 : préventif et curatif
  - Substances actives :
    - ETHER DE (BUTOXY-2 ETHOXY) -2 ETHYLE ET PROPYLE-6 PIPERONYLE CAS 51-03-6 1.27 g/kg
    - PERMETHRINE (ISO) CAS 52645-53-1 0.63g/kg
    - TETRAMETHRINE (ISO) CAS 7696-12-0 0.62 g/kg
  - Type de produit : 18 (insecticides).

### MODE D'EMPLOI & PRECAUTIONS D'EMPLOI

- Bien agiter l'aérosol avant emploi.
- Pulvériser en l'air au centre de la pièce à traiter.
- Appliquer par pulvérisation de 8 secondes par 30m<sup>3</sup>.
- Quitter les lieux et aérer 10 à 20 minutes.

Contient PERMETHRINE (ISO). Peut produire une réaction allergique. Aérosol extrêmement inflammable. Récipient sous pression: peut éclater sous l'effet de la chaleur. Très toxique pour les organismes aquatiques, entraîne des effets néfastes à long terme.



**DANGER**

Veillez à toujours suivre les informations figurant sur l'étiquette du produit

### CONDITIONNEMENT

PRODUIT	CODE PRODUIT	GENCOD	UNITES PAR CARTON	CARTONS PAR COUCHE	CARTONS PAR PALETTE	NOMBRE DE COUCHES
Tous volants 400ml	PV01370604	3172350137068	6	39	117	3



Utilisez les biocides avec précaution. Avant toute utilisation, lisez l'étiquette et les informations concernant le produit.

PROVEN ORAPI ne peut avoir connaissance de toutes les applications dans lesquelles sont utilisées ses produits et des conditions de leur emploi. PROVEN ORAPI n'assume aucune responsabilité quant à la convenance de ses produits pour une utilisation donnée ou dans un but particulier. Les informations ne doivent en aucun cas se substituer aux essais préliminaires qu'il est indispensable d'effectuer pour vérifier l'adéquation du produit à chaque cas déterminé.

**PROVEN**  
ÉQUIPEMENT PRO-PEL-PRO  
Service Consommateurs  
01. 87 66 66 79

Tour Franklin, 100-101 Terrasse Boileddieu,  
92800 Puteaux [www.proven.fr](http://www.proven.fr)