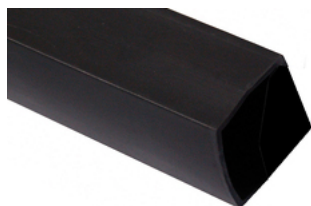


**604206****JOINT ANTI-PINCE DOIGTS POUR INT PORTE CLASSE FEU  
36mmx40mm L.1400mm**

Pour porte en bois ; s'intègre dans le prolongement de la porte (nécessite une découpe). En remplacement, pour les portes avec joints intégrés (en 40 mm d'épaisseur). Pour les portes battantes, deux profils complémentaires à associer sur chacune des portes.

**NUANCIER DE COULEUR****CARACTÉRISTIQUES**

**Ref racine** : 604206

**Couleurs principales** : blanc, gris, noir

**Environnement** : Intérieur, Extérieur

**Matière** : SEBS

**Format** : Rectangle, Largeur baguette 20 mm

**Mode de pose** : À visser

**Liste des produits associés** : 801522

**Classification feu** : Classé feu

**Composants produit** : Joint 36 x 40 mm + languette tasseau

**Référence du rail** : 604200/1

**Contenu du kit** : Joint 36 x 40 mm + languette tasseau

**Emplacement protection** : Anti-pince doigts avec décaissement

**Type de porte** : porte\_bois\_simple\_epaisseur\_40\_mm

**CARACTÉRISTIQUES TECHNIQUES**

**Poids net (kg)** : 0.86

**Faiblesse chimique** : Acétone, Chlore, Ether, Huiles végétales, Huiles de graissage, Hydroxyde de sodium (soude caustique)

**Résistance produits chimique** : Eau de mer, Essence, éthylène glycol, Huiles hydrauliques, Huiles minérales

Produit complémentaire : Nettoyant 801 522

**DIMENSIONS**

**Espace à combler (à multiplier par 2 pour les portes battantes) en mm** : 36 mm (découpe de la porte)

**Hauteur de protection (mm)** : 1400

**Longueur (mm)** : 1400

**NORMES APPLICABLES**

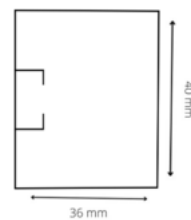
Dispositif anti-pince doigts

## DÉCLINAISONS :

Référence	Désignation Divalto	EAN	Couleur
604206B	JOINT ANTI-PINCE DOIGTS POUR INT PORTE CLASSE FEU 36mmx40mm L.1400mm BLANC	3664336039096	Blanc
604206G	JOINT ANTI-PINCE DOIGTS POUR INT PORTE CLASSE FEU 36mmx40mm L.1400mm GRIS	3664336039102	Gris
604206N	JOINT ANTI-PINCE DOIGTS POUR INT PORTE CLASSE FEU 36mmx40mm L.1400mm NOIR	3664336035210	Noir

## CONDITIONNEMENT

Référence	PCB	Unité
604206B	8	Pièce
604206G	8	Pièce
604206N	8	Pièce



## LOGISTIQUE

Pays d'origine	Code douanier	Poids brut (kg)	Type de conditionnement
France	39029010	0,94	Carton le plus adapté

### DOMAINES D'UTILISATION

Etablissements scolaires, Crèches,  
Etablissements sportifs, EHPAD,  
Centre de loisirs, Autres

WATTRECYCLE : OUI

**NATURE PRODUIT :**  
PROTECTION ANTI-PINCE  
DOIGTS POUR LES PORTES  
**CLASSIFICATION FEU :**Classé  
feu

### USAGE



Intérieur



Extérieur

## TEXTE DE LOI

Il est fortement recommandé que les portes soient construites et installées avec une protection contre les risques de pincement et d'écrasement des doigts. Dans les crèches et haltes garderies, les portes doivent être équipées d'anti-pince doigts côté charnière et côté fermeture sur une hauteur d'1.40 m. sur toutes les portes servant de passage aux enfants. Les