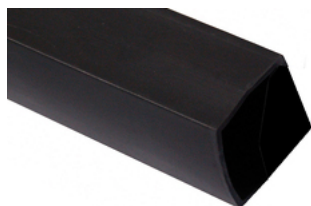


604205**JOINT ANTI-PINCE DOIGTS POUR INT PORTE CLASSE FEU
40mmx40mm L.1400mm**

Pour porte en bois ; s'intègre dans le prolongement de la porte (nécessite une découpe). En remplacement, pour les portes avec joints intégrés (en 40 mm d'épaisseur). Pour les portes battantes, deux profils complémentaires à associer sur chacune des portes.

**NUANCIER DE COULEUR****CARACTÉRISTIQUES**

Ref racine : 604205

Couleurs principales : blanc, gris, noir

Environnement : Intérieur, Extérieur

Matière : SEBS

Format : Carré. Largeur baguette 20 mm

Mode de pose : À visser

Liste des produits associés : 801522

Classification feu : Classé feu

Composants produit : Joint 40 x 40 mm + languette tasseau

Référence du rail : 604200/1

Contenu du kit : Joint 40 x 40 mm + languette tasseau

Emplacement protection : Anti-pince doigts avec décaissement

Type de porte : porte_bois_simple_epaisseur_40_mm

CARACTÉRISTIQUES TECHNIQUES

Poids net (kg) : 0.94

Faiblesse chimique : Acétone, Chlore, Ether, Huiles végétales, Huiles de graissage, Hydroxyde de sodium (soude caustique)

Résistance produits chimique : Eau de mer, Essence, éthylène glycol, Huiles hydrauliques, Huiles minérales

Produit complémentaire : Nettoyant 801 522

DIMENSIONS

Espace à combler (à multiplier par 2 pour les portes battantes) en mm : 40 mm (découpe de la porte)

Hauteur de protection (mm) : 1400

Longueur (mm) : 1400

NORMES APPLICABLES

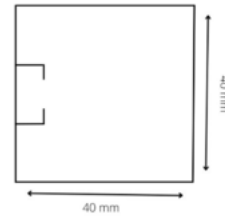
Dispositif anti-pince doigts

DÉCLINAISONS :

Référence	Désignation Divalto	EAN	Couleur
604205B	JOINT ANTI-PINCE DOIGTS POUR INT PORTE CLASSE FEU 40mmx40mm L.1400mm BLANC	3664336018619	Blanc
604205G	JOINT ANTI-PINCE DOIGTS POUR INT PORTE CLASSE FEU 40mmx40mm L.1400mm GRIS	3664336018626	Gris
604205N	JOINT ANTI-PINCE DOIGTS POUR INT PORTE CLASSE FEU 40mmx40mm L.1400mm NOIR	3664336018633	Noir

CONDITIONNEMENT

Référence	PCB	Unité
604205B	8	Pièce
604205G	8	Pièce
604205N	8	Pièce



LOGISTIQUE

Pays d'origine	Code douanier	Poids brut (kg)	Type de conditionnement
France	39029010	1.03	Carton le plus adapté

DOMAINES D'UTILISATION

Etablissements scolaires, Crèches, Etablissements sportifs, EHPAD, Centre de loisirs, Autres

WATTRECYCLE : OUI

NATURE PRODUIT :
PROTECTION ANTI-PINCE DOIGTS POUR LES PORTES
CLASSIFICATION FEU :Classé feu

USAGE



Intérieur



Extérieur

TEXTE DE LOI

Il est fortement recommandé que les portes soient construites et installées avec une protection contre les risques de pincement et d'écrasement des doigts. Dans les crèches et haltes garderies, les portes doivent être équipées d'anti-pince doigts côté charnière et côté fermeture sur une hauteur d'1.40 m. sur toutes les portes servant de passage aux enfants. Les