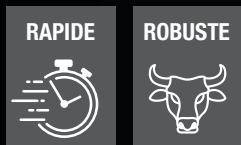


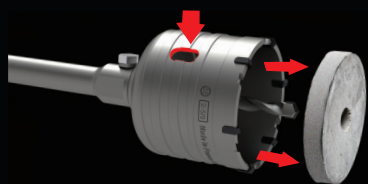
CRUSHER

TRÉPANS CARBURE COMPATIBLE SDS-PLUS



Dents carbures brasées au cuivre pour une résistance à l'échauffement jusqu'à 1200 degrés. Technologie brevetée de dégagement de poussière à proximité des plaquettes.

PRATIQUE



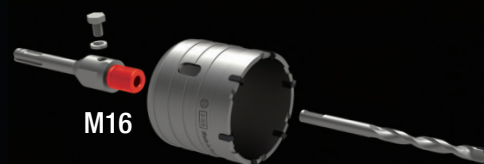
Facilité d'extraction de la carotte grâce au trou d'évacuation oblong.

FACILE



Démontage facile du foret centreur avec une clé 6 pans via la vis hexagonal et du porte trépan avec une clé à molette via le méplat.

KIT



Trépan et accessoires disponible séparément ou en kit complet monté et prêt à l'emploi



TRÉPAN CARBURE ATTACHEMENT M16 POUR LES PERÇAGES DE GROS DIAMÈTRES.

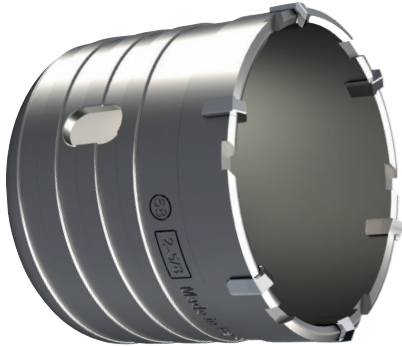
Son acier et carbure de haute qualité ainsi que sa technologie brevetée de dégagement de poussière à proximité des dents lui confère une durée de vie extrême ainsi qu'une vitesse de perçage optimale. Idéal pour les travaux d'électricité et de plomberie : pose boîtiers électriques, passage de tuyaux...



DIAGER®
FABRICANT D'OUTILLAGE PROFESSIONNEL

GAMME

TRÉPAN - Réf.360
M16 - Ø 30 à 130 mm



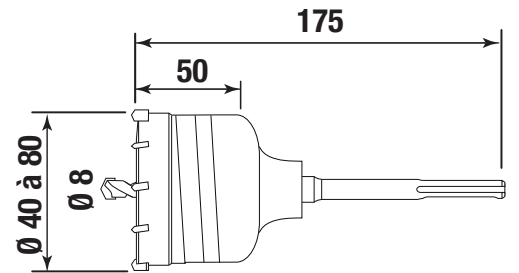
PORTE TRÉPAN - Réf.362
Compatible sds-plus - M16 - Lg 105 à 320 mm



FORET CENTREUR - Réf.374
Ø 8 mm

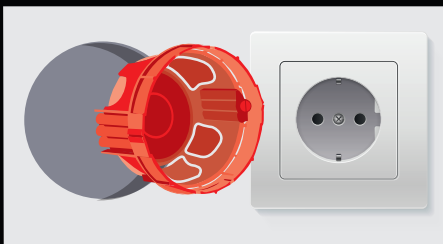


KIT KIT TRÉPAN - Réf.325C
Compatible sds-plus - Ø 40 à 80 mm



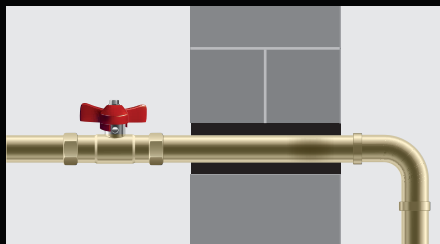
APPLICATIONS

BOITIER ELECTRIQUE



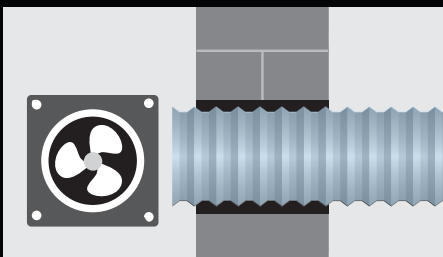
La norme NF C 15-100 stipule que tout circuit électrique encastré doit recourir à des boîtes d'encastement pour être conforme.

PASSAGE TUYAU



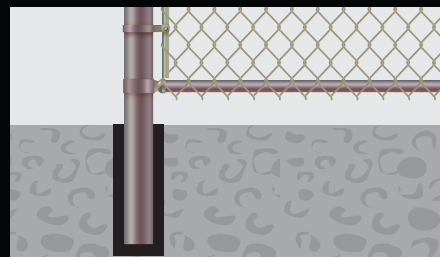
Idéal pour la réalisation de trou pour passage de tuyaux (ex : tuyaux d'évacuation évier, douche, WC)

PASSAGE VMC



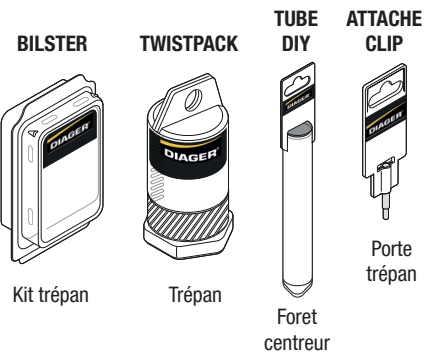
Diamètre adapté à la réalisation de trou pour passage de gaine de VMC ou diverse sortie d'air pour la ventilation

SCELLEMENT POTEAU

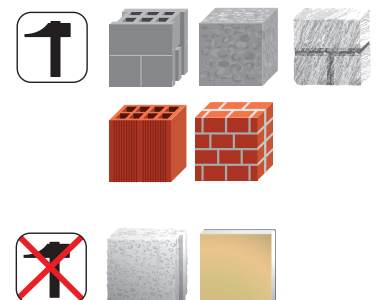


Scellement de poteaux divers ou mobiliers urbain dans le béton.

PACKAGING



MATÉRIAUX



Parpaing, béton, pierre naturelle, brique, béton cellulaire, plâtre.